

Erhebungsbogen

B

Projekt	Biotopkartierung Hamburg	Interne Nr.	53043
		DK5 DK5-GK	7430 7432
Handlungsbedarf	Nein	DK5 - Name	Kirchsteinbek
Bearbeitung	BRA	Biotop-Nr. alt	35 58
Räumliche Abbildung	Fläche	Kartierung	29.07.2000
Anzahl Abschnitte	1	Fläche / Länge [m²/m]	24558,6935
		Breite (lineare Abb.) [m]	

Gesetzlicher Schutz § 30 (2) 2.2 Sümpfe **Schutz nur teilweise** **Nein**

Gesamtbewertung	7	Besonders wertvoll
– Alter	6	Biotop mittleren Alters, 50 bis 100 Jahre
– Belastungsgrad	7	Flächenhaft geringe oder Vorbelastung mit schwachem Einfluß
– Ökolog. Funktion	8	Wertbestimmender Bestandteil eines wertvollen Biotopkomplexes oder für den regionalen Biotopverbund.
– Seltenheit	8	Sehr seltener Biotoptyp, hohe Anteile seltener oder bedrohter Pflges., gesättigtes Artenspektrum, RL-Arten

Bestandsbeschreibung

Großflächige feuchte Hochstaudenflur mit zahlreichen flachen Beetgräben, die sich vom Bewuchs her kaum von den Restflächen abheben. Der Bereich wird sporadisch gemäht und ist relativ homogen über die gesamte Fläche bewachsen. Im Osten treten gehäuft Schilfröhrichte und Weidengebüsch auf. Sonst dominieren Stauden, Landröhrichte aus Schilf und Rohrglanzgras und Rieder aus Großseggen.

Vorkommen an Biotoptypen

1	TF	Typ	HF	F.Anteil
2	BTYP	Biotoptyp	- gesetzl. Grundl.	
3	Zusatz	Zusatz zum Biotoptypen		
4	LRT	Lebensraumtyp		
1	1		Ja	100 %
2	NHR	Feuchte Hochstaudenflur nährstoffreicher Standorte (2000)		

Räumliche Lage

Lagebeschreibung	Zwischen Segelflugplatz und A1	Hochwert (Y)	5930621
Nachbarnutzung/en	Gräben Grünlandbrachen	Naturraum	Boberger Randmoorgebiet (673.11)
Rechtswert (X)	575029	Gemarkung	Boberg (605)
Bezirk	Bergedorf	Ramsargebiet	<input type="checkbox"/> EG-Vogelschutzgeb. <input type="checkbox"/>
Stadtteil (OT-Nr.)	Lohbrügge (601)	Nationalpark	<input type="checkbox"/>
Digitaler Grünplan	<input type="checkbox"/> Hafengesamtgebiet <input type="checkbox"/>		
Ausgleichsflächen	<input type="checkbox"/> Biosphärenreservat <input type="checkbox"/>		
NSG / ND / LSG	LSG Boberg, weitere [HH-2007 / Anteil: < 1%], NSG Boberger Niederung [HH-604 / Anteil: 100%]		
FFH-GEBIET			
Wasserschutzgebiet			

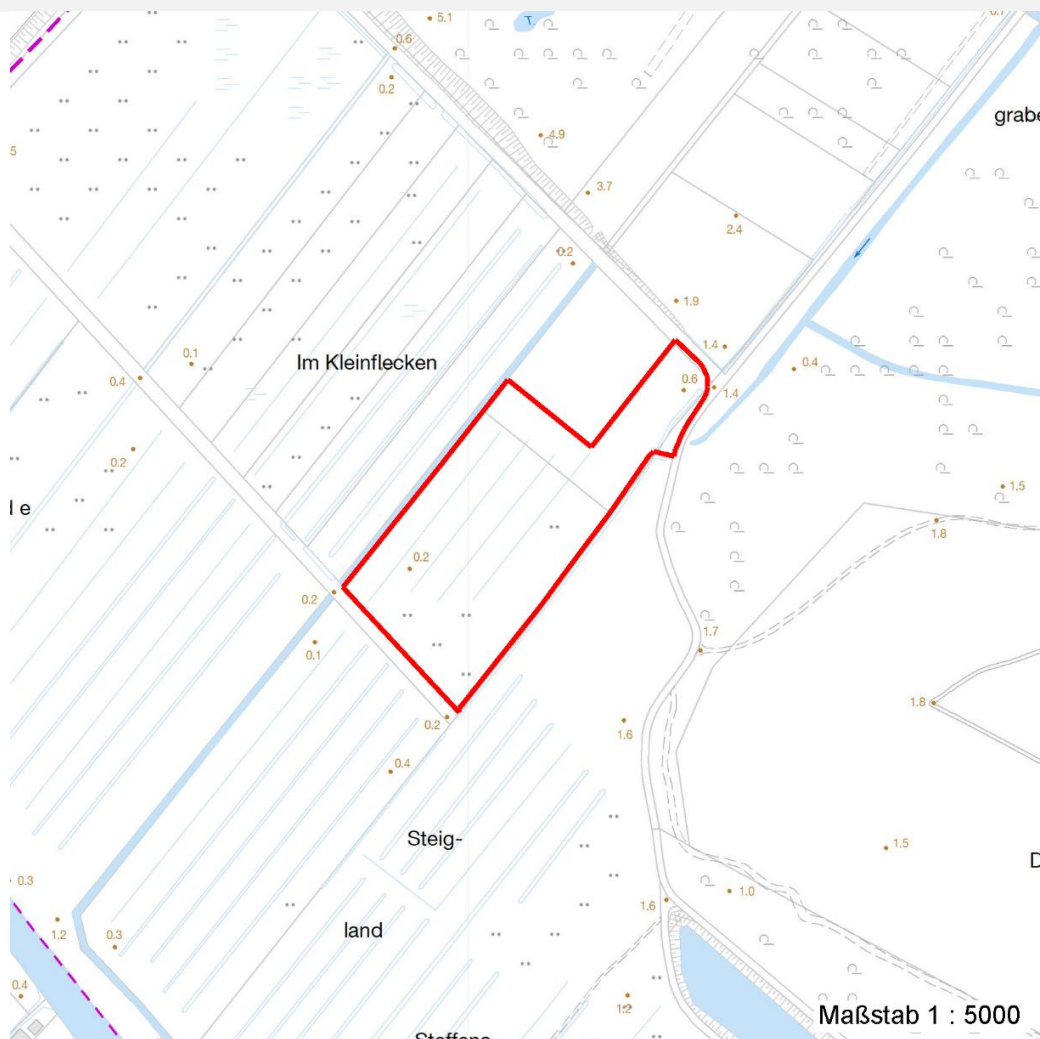
Erhebungsbogen

B

Projekt	Biotopkartierung Hamburg	Interne Nr.	53043
		DK5 DK5-GK	7430 7432
Handlungsbedarf	Nein	DK5 - Name	Kirchsteinbek
Bearbeitung	BRA	Biotop-Nr. alt	35 58
Räumliche Abbildung	Fläche	Kartierung	29.07.2000
Anzahl Abschnitte	1	Fläche / Länge [m²/m]	24558,6935
		Breite (lineare Abb.) [m]	

Räumliche Lage

Karte



Weitere Erhebungsbögen

Interne Nr.	Interne Nr. Zuordnung	DK5	Biotop-Nr.	Kartierung	Zuordnung	DK5 (GK)	Biotop-Nr. (alt)
53043	53039	7430	35	24.05.2008	K	7432	58

Zuordnung: N = nachfolgende Kartierung, K = weitere Kartierungen (zeitlich vorher oder nachher)

Weitere Angaben

Merkmal	Wert
Auswertung	
Gefährdung / Einflüsse	Austrocknung: die Gräben führen aktuell 0,5m unter Flur kaum Wasser,
Wertgesichtspunkte	Sehr artenreich, blütenreich, Vorkommen seltener Arten in großen Beständen; seltener Biotoptyp in dieser flächigen Ausprägung
zoologisch bedeutsame Strukturen	Blütenreiche Fluren Spontane Vegetation jeder Form
Bedeutung für Tiergruppe	Amphibien

Erhebungsbogen

B

Projekt	Biotopkartierung Hamburg	Interne Nr.	53043
		DK5 DK5-GK	7430 7432
Handlungsbedarf	Nein	DK5 - Name	Kirchsteinbek
Bearbeitung	BRA	Biotop-Nr. alt	35 58
Räumliche Abbildung	Fläche	Kartierung	29.07.2000
Anzahl Abschnitte	1	Fläche / Länge [m²/m]	24558,6935
		Breite (lineare Abb.) [m]	

Weitere Angaben

Merkmal	Wert
Maßnahmen	Insekten, allgemein Vögel Sporadisch mähen, um Verbuschung zu verhindern; Mähgut immer abtransportieren; Hohe Grundwasserstände sichern.

Teilflächenbeschreibung

Teilflächentyp		Teilflächen-Nr.	1
Biotoptyp	Feuchte Hochstaudenflur nährstoffreicher Standorte (2000)	Biotoptyp	NHR
- Zusatz		- gesetzl. Grundl.	
FFH-LRT		FFH-LRT	
Beschreibung		Entw.potential LRT	
		Hauptfläche	Ja
		Flächenanteil	100 %
		FFH-Unters.Fläche	Nein
		Saatgutfläche	Nein

Weitere Angaben

Merkmal	Wert
Boden	
Feuchte	8 - naß
Stickstoffgehalt	5 - mäßig stickstoffarm
Standort, Relief	
Belichtung	7 - halbsonnig
Veg. - Soziologie	
BfN Schlüssel	27.0.01 - Phragmitetalia (Röhrichte und Großseggenrieder) 30.0.01.03 - Filipendulion (Mädesüß-Uferfluren)

Zeigerwerte der Pflanzenartenliste (Auswertung)

Standort	Belichtung	halbsonnig	7,2
Boden	Feuchte	naß	8,1
	Stickstoff (N)	mäßig stickstoffarm	5
	Reaktion	schwach sauer	6,1
Vegetation	Mahdverträglichkeit	schnittempfindlich bis mäßig schnittverträglich	4,3
Zeigerwerte	Futterwert	geringwertiges Futter	3,1
	Wechselfeuchteanzeiger		10
	Giftpflanzen		3
	Überschw.anzeiger		10

Pflanzenartenliste

Gruppe / Pflanzenart	MS	M	W	Vs	St	PA	Ph	Sz	VS	V	G	cf	§	Rote Liste			
														HH	ND	SH	D
Tracheobionta (Gefäßpflanzen)																	

Erhebungsbogen

B

Projekt	Biotopkartierung Hamburg	Interne Nr.	53043
		DK5 DK5-GK	7430 7432
Handlungsbedarf	Nein	DK5 - Name	Kirchsteinbek
Bearbeitung	BRA	Biotop-Nr. alt	35 58
Räumliche Abbildung	Fläche	Kartierung	29.07.2000
Anzahl Abschnitte	1	Fläche / Länge [m²/m]	24558,6935
		Breite (lineare Abb.) [m]	

Pflanzenartenliste

Gruppe / Pflanzenart	MS	M	W	Vs	St	PA	Ph	Sz	VS	V	G	cf	§	Rote Liste			
														HH	ND	SH	D
Achillea millefolium (Gewöhnliche Schafgarbe)	7	w		-													
Agrostis canina (Hunds-Straußgras)	7	z		-											3		3
Agrostis stolonifera (Ausläufer-Straußgras)	7	h		-													
Ajuga reptans (Kriechender Günsel)	7	w		-													
Calamagrostis canescens (Sumpf-Reitgras)	7	z		-													
Calamagrostis epigejos (Land-Reitgras)	7	z		-													
Carex disticha (Zweizeilige Segge)	7	h		-											V		V
Carex vesicaria (Blasen-Segge)	7	w		-											2		V
Cerastium holosteoides (Gewöhnliches Hornkraut)	7	w		-													
Cirsium arvense (Acker-Kratzdistel)	7	z		-													
Cirsium palustre (Sumpf-Kratzdistel)	7	h		-													
Comarum palustre (Sumpf-Blutauge)	7	w		-											V		3
Deschampsia cespitosa (Rasen-Schmiele)	7	w		-													
Epilobium angustifolium (Schmalblättriges Weidenröschen)	7	w		-													
Filipendula ulmaria (Mädesüß)	7	w		-													
Galium aparine (Kletten-Labkraut)	7	w		-													
Iris pseudacorus (Gelbe Schwertlilie)	7	w		-											b		
Juncus conglomeratus (Knäuel-Binse)	7	w		-											V		
Juncus effusus (Flutter-Binse)	7	w		-													
Lotus pedunculatus (Sumpf-Hornklee)	7	w		-													V
Lycopus europaeus (Gewöhnlicher Wolfstrapp)	7	w		-													
Lysimachia vulgaris (Gewöhnlicher Gilbweiderich)	7	h		-													
Peucedanum palustre (Sumpf-Haarstrang)	7	h		-											3		V
Phalaris arundinacea (Rohr-Glanzgras)	7	z		-													
Phragmites australis (Schilf)	7	z		-													
Poa palustris (Sumpf-Rispengras)	7	z		-													
Poa trivialis (Gewöhnliches Rispengras)	7	z		-													
Potentilla erecta (Blutwurz)	7	w		-											3		V
Prunella vulgaris (Kleine Braunelle)	7	w		-													
Rubus fruticosus agg. (Artengruppe Echte Brombeere)	7	w		-													
Rubus idaeus (Himbeere)	7	w		-													
Salix cinerea (Grau-Weide)	7	z		-													
Scutellaria galericulata (Sumpf-Helmkraut)	7	w		-													
Solanum dulcamara (Bittersüßer Nachtschatten)	7	w		-													
Stachys palustris (Sumpf-Ziest)	7	z		-													
Symphytum officinale (Echter Beinwell)	7	z		-													
Thalictrum flavum (Gelbe Wiesenraute)	7	z		-											3	3	3 V
Typha latifolia (Breitblättriger Rohrkolben)	7	w		-													
Valeriana excelsa excelsa (Kriechender Baldrian)	7	w		-											D		
														Anzahl Rote Liste Arten			
														9	1	8	1
														Anzahl Arten			
														39			

MS: Mengensystem; M: Mengenangabe, W: Bewertung der Art (FFH-Monitoring), Vs: Vegetationsschicht, St: Status, PA: Autor Phänologie; Ph: Phänologie, Sz: Soziabilität, VS: Vitalitätssystem; V: Vitalität, G: Geschlecht, cf: unsichere Bestimmung, §: Schutz nach BNatSchG, HH: Rote Liste Hamburg, Nds: Rote Liste Niedersachsen, SH: Rote Liste Schleswig-Holstein, D: Rote Liste Deutschland

Erhebungsbogen

B

Projekt	Biotopkartierung Hamburg	Interne Nr.	53043
		DK5 DK5-GK	7430 7432
Handlungsbedarf	Nein	DK5 - Name	Kirchsteinbek
Bearbeitung	BRA	Biotop-Nr. alt	35 58
Räumliche Abbildung	Fläche	Kartierung	29.07.2000
Anzahl Abschnitte	1	Fläche / Länge [m²/m]	24558,6935
		Breite (lineare Abb.) [m]	

Tierartenliste

	Rote Liste				FFH							
	B	A	S	G	HH	ND	SH	D	II	IV	V	
1	B ArtSchG				Anzahl				Anzahltyp			
2	Anzahl				Anzahl geschätzt				Geschlecht			
3	Anzahl geschätzt				Methode				Verhalten			
4	Methode				Nachweis							
5	Nachweis											
Amphibien												
Bufo bufo (Erdkröte)	1	b			V							
	2											
	3	>= 1										
	4											