

Erhebungsbogen

B

Projekt	Biotopkartierung Hamburg	Interne Nr.	52976
		DK5 DK5-GK	7430 7432
Handlungsbedarf	Nein	DK5 - Name	Kirchsteinbek
Bearbeitung	RIN	Biotop-Nr. alt	31 54
Räumliche Abbildung	Fläche	Kartierung	24.05.2008
Anzahl Abschnitte	1	Fläche / Länge [m²/m]	113162,8028
		Breite (lineare Abb.) [m]	

Gesetzlicher Schutz	§ 30 (2) 2.5 Binsen- und seggenreiche Nasswiesen	Schutz nur teilweise	Nein
----------------------------	--	-----------------------------	-------------

Gesamtbewertung	6 Wertvoll
------------------------	------------

- Alter
- Belastungsgrad
- Ökolog. Funktion
- Seltenheit

Bestandsbeschreibung

Extensiv beweidetes, strukturreiches Marschengrünland mit viel Wiesen-Fuchsschwanz und Behaarter Segge. Die Gräben in der Fläche sind in der Regel verlandet und von Schilfröhrichtern oder Schlankseggenriedern auf 2-3 m Breite überwachsen. Die Gräben sind oft ohne Wasserführung oder führen mehr als 0,5m unter Flur wenig Wasser. Kurze Teilabschnitte der Gräben sind von Gebüsch aus Grauweide oder Weißdorn überwachsen und eher artenarm.

Vorkommen an Biotoptypen

1	TF	Typ	HF	F.Anteil
2	BTYP	Biotoptyp		- gesetzl. Grundl.
3	Zusatz	Zusatz zum Biotoptypen		
4	LRT	Lebensraumtyp		
1	1		Ja	60 %
2	GNR	Seggen-, binsen- und/oder hochstaudenreiche Nasswiese nährstoffreicher Standorte (2000)		
1	2			30 %
2	GMZ	Sonstiges mesophiles Grünland (2000)		
3	gs	Schilf-Typ (gs)		
1	3			10 %
2	FGV	Stark verlandeter, austrocknender Graben (2000)		

Räumliche Lage

Lagebeschreibung	nordöstlich der Bille und östlich der Autobahn		
Nachbarnutzung/en			
Rechtswert (X)	574676	Hochwert (Y)	5930608
Bezirk	Bergedorf	Naturraum	Vier- und Marschlande (673.10)
Stadtteil (OT-Nr.)	Lohbrügge (601)	Gemarkung	Boberg (605)
Digitaler Grünplan	<input type="checkbox"/> Hafengesamtgebiet	<input type="checkbox"/> Ramsargebiet	<input type="checkbox"/> EG-Vogelschutzgeb.
Ausgleichsflächen	<input checked="" type="checkbox"/> Biosphärenreservat	<input type="checkbox"/> Nationalpark	
NSG / ND / LSG	LSG Boberg [HH-2048 / Anteil: 1%], LSG Boberg,weitere [HH-2007 / Anteil: 5%], NSG Boberger Niederung [HH-604 / Anteil: 94%]		
FFH-GEBIET			
Wasserschutzgebiet			

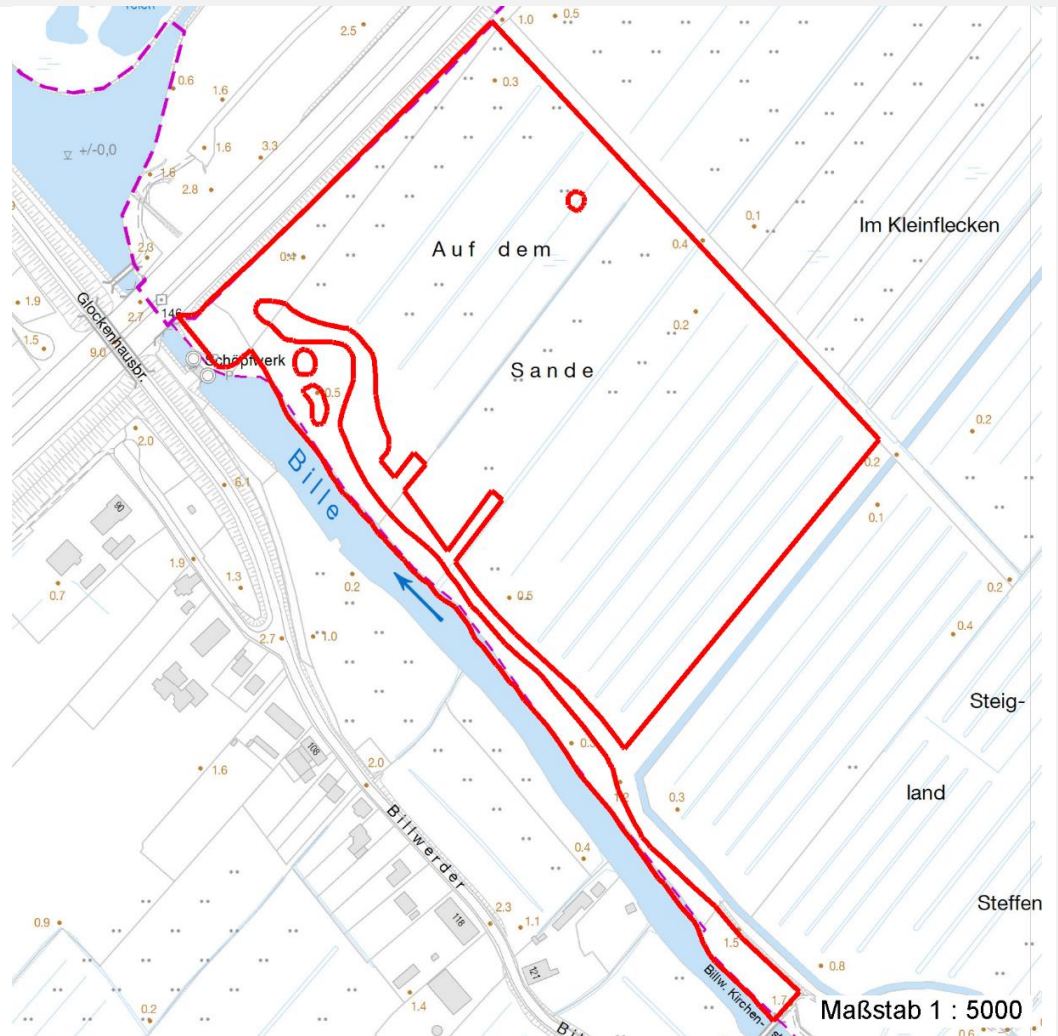
Erhebungsbogen

B

Projekt	Biotopkartierung Hamburg	Interne Nr.	52976
		DK5 DK5-GK	7430 7432
		DK5 - Name	Kirchsteinbek
Handlungsbedarf	Nein	Biotop-Nr. alt	31 54
Bearbeitung	RIN	Kartierung	24.05.2008
Räumliche Abbildung	Fläche	Fläche / Länge [m²/m]	113162,8028
Anzahl Abschnitte	1	Breite (lineare Abb.) [m]	

Räumliche Lage

Karte



Weitere Erhebungsbögen

Interne Nr.	Interne Nr. Zuordnung	DK5	Biotop-Nr.	Kartierung	Zuordnung	DK5 (GK)	Biotop-Nr. (alt)
52976	119501	7428	876	09.10.2017	N		
52976	52974	7430	31	29.07.2000	K	7432	54
52976	119170	7430	1101	11.06.2017	N		
52976	119171	7430	1102	11.06.2017	N		
52976	119500	7430	1131	09.10.2017	N		
52976	119502	7430	1132	09.10.2017	N		
52976	119503	7430	1133	09.10.2017	N		
52976	119504	7430	1134	09.10.2017	N		
52976	119505	7430	1135	09.10.2017	N		
52976	119506	7430	1136	09.10.2017	N		
52976	119507	7430	1137	09.10.2017	N		
52976	119911	7430	1213	01.07.2017	N		
52976	119943	7430	1244	01.07.2017	N		

Erhebungsbogen

B

Projekt	Biotopkartierung Hamburg		Interne Nr.	52976
			DK5 DK5-GK	7430 7432
Handlungsbedarf	Nein		DK5 - Name	Kirchsteinbek
Bearbeitung	RIN	Kopie	Nein	Biotop-Nr. alt
Räumliche Abbildung	Fläche			31 54
Anzahl Abschnitte	1			Kartierung
				24.05.2008
				Fläche / Länge [m²/m]
				113162,8028
				Breite (lineare Abb.) [m]

Weitere Erhebungsbögen

Interne Nr.	Interne Nr. Zuordnung	DK5	Biotop-Nr.	Kartierung	Zuordnung	DK5 (GK)	Biotop-Nr. (alt)
52976	119944	7430	1245	01.07.2017	N		
52976	53104	7430	28	29.07.2000	>	7432	51

Zuordnung: N = nachfolgende Kartierung, K = weitere Kartierungen (zeitlich vorher oder nachher)

Foto

Interne Nr.	Index	Dateiname	Aufnahmerichtung
8063	0	7430_31_240508_1.JPG	

Weitere Angaben

Merkmal	Wert
Auswertung	
Gefährdung / Einflüsse	Aufgabe der Nutzung oder Pflege
Wertgesichtspunkte	Landschaftstypischer Biotop
zoologisch bedeutsame Strukturen	Großflächiges Grünland
Bedeutung für Tiergruppe	Wiesenvögel
Maßnahmen	Zweischritt-Wiesennutzung - 4.2

Foto

Fotodatei	7430_31_240508_1.JPG	Fotodatei
Bildbeschreibung		Bildbeschreibung
Aufnahmerichtung		Aufnahmerichtung



Erhebungsbogen

B

Projekt	Biotopkartierung Hamburg	Interne Nr.	52976
		DK5 DK5-GK	7430 7432
Handlungsbedarf	Nein	DK5 - Name	Kirchsteinbek
Bearbeitung	RIN	Biotop-Nr. alt	31 54
Räumliche Abbildung	Fläche	Kartierung	24.05.2008
Anzahl Abschnitte	1	Fläche / Länge [m²/m]	113162,8028
		Breite (lineare Abb.) [m]	

Teilflächenbeschreibung

Teilflächentyp		Teilflächen-Nr.	1
Biotoptyp	Seggen-, binsen- und/oder hochstaudenreiche Nasswiese nährstoffreicher Standorte (2000)	Biotoptyp	GNR
- Zusatz		- gesetzl. Grundl.	
FFH-LRT		FFH-LRT	
Beschreibung		Entw.potential LRT	
		Hauptfläche	Ja
		Flächenanteil	60 %
		FFH-Unters.Fläche	Nein
		Saatgutfläche	Nein

Zeigerwerte der Pflanzenartenliste (Auswertung)

Standort	Belichtung	halbsonnig	7
Boden	Feuchte	feucht	7,2
	Stickstoff (N)	mäßig stickstoffarm	5,1
	Reaktion	mäßig sauer	5,4
Vegetation	Mahdverträglichkeit	mäßig bis gut schnittverträglich (erster Schnitt nicht vor Mitte Juni)	5,6
Zeigerwerte	Futterwert	geringwertiges Futter	3,2
	Wechselfeuchteanzeiger		7
	Giftpflanzen		3
	Überschw.anzeiger		2

Pflanzenartenliste

Gruppe / Pflanzenart	MS	M	W	Vs	St	PA	Ph	Sz	VS	V	G	cf	§	Rote Liste				
														HH	ND	SH	D	
Tracheobionta (Gefäßpflanzen)																		
Agrostis canina (Hunds-Straußgras)	7	X		-										3		3		
Ajuga reptans (Kriechender Günsel)	7	X		-	-													
Alopecurus pratensis (Wiesen-Fuchsschwanz)	7	X		-														
Anthoxanthum odoratum (Gewöhnliches Ruchgras)	7	X		-														
Cardamine pratensis (Wiesen-Schaumkraut)	7	X		-	-													V
Carex acuta (Schlank-Segge)	7	X		-														V
Carex disticha (Zweizeilige Segge)	7	X		-										V				V
Carex hirta (Behaarte Segge)	7	X		-														
Carex rostrata (Schnabel-Segge)	7	X		-	-									3				V
Cerastium holosteoides (Gewöhnliches Hornkraut)	7	X		-														
Cirsium palustre (Sumpf-Kratzdistel)	7	X		-														
Deschampsia cespitosa (Rasen-Schmiele)	7	X		-	-													
Equisetum palustre (Sumpf-Schachtelhalm)	7	X		-	-													
Glyceria maxima (Wasser-Schwaden)	7	X		-														
Holcus lanatus (Wolliges Honiggras)	7	X		-														
Juncus conglomeratus (Knäuel-Binse)	7	X		-														V
Juncus effusus (Flutter-Binse)	7	X		-														
Lathyrus pratensis (Wiesen-Platterbse)	7	X		-														

Erhebungsbogen

B

Projekt	Biotopkartierung Hamburg	Interne Nr.	52976
		DK5 DK5-GK	7430 7432
Handlungsbedarf	Nein	DK5 - Name	Kirchsteinbek
Bearbeitung	RIN	Biotop-Nr. alt	31 54
Räumliche Abbildung	Fläche	Kartierung	24.05.2008
Anzahl Abschnitte	1	Fläche / Länge [m²/m]	113162,8028
		Breite (lineare Abb.) [m]	

Pflanzenartenliste

Gruppe / Pflanzenart	MS	M	W	Vs	St	PA	Ph	Sz	VS	V	G	cf	Rote Liste						
													§	HH	ND	SH	D		
Lysimachia vulgaris (Gewöhnlicher Gilbweiderich)	7	X		-															
Persicaria amphibia (Wasser-Knöterich)	7	X		-															
Phalaris arundinacea (Rohr-Glanzgras)	7	X		-															
Phragmites australis (Schilf)	7	X		-	-														
Poa pratensis (Wiesen-Rispengras)	7	X		-	-														
Poa trivialis (Gewöhnliches Rispengras)	7	X		-	-														
Ranunculus flammula (Brennender Hahnenfuß)	7	X		-															V
Ranunculus repens (Kriechender Hahnenfuß)	7	X		-															
Rumex acetosa (Großer Sauerampfer)	7	X		-															
Taraxacum sect. Ruderalia (Artengruppe Gemeiner Löwenzahn)	7	X		-	-													D	
Trifolium pratense (Rot-Klee)	7	X		-	-														
Trifolium repens (Weiß-Klee)	7	X		-	-														
Vicia cracca (Vogel-Wicke)	7	w		-															
Vicia hirsuta (Rauhhaarige Wicke)	7	X		-	-														
Anzahl Rote Liste Arten													5	6					
Anzahl Arten													32						

MS: Mengensystem; M: Mengenangabe, W: Bewertung der Art (FFH-Monitoring), Vs: Vegetationsschicht, St: Status, PA: Autor Phänologie; Ph: Phänologie, Sz: Soziabilität, VS: Vitalitätssystem; V: Vitalität, G: Geschlecht, cf: unsichere Bestimmung, §: Schutz nach BNatSchG, HH: Rote Liste Hamburg, Nds: Rote Liste Niedersachsen, SH: Rote Liste Schleswig-Holstein, D: Rote Liste Deutschland

Teilflächenbeschreibung

Teilflächentyp		Teilflächen-Nr.	2
Biotoptyp	Sonstiges mesophiles Grünland (2000)	Biotoptyp	GMZ
- Zusatz	Schilf-Typ (gs)	- gesetzl. Grundl.	
FFH-LRT		FFH-LRT	
Beschreibung		Entw.potential LRT	
		Hauptfläche	
		Flächenanteil	30 %
		FFH-Unters.Fläche	Nein
		Saatgutfläche	Nein

Erhebungsbogen

B

Projekt	Biotopkartierung Hamburg	Interne Nr.	52976
		DK5 DK5-GK	7430 7432
Handlungsbedarf	Nein	DK5 - Name	Kirchsteinbek
Bearbeitung	RIN	Biotop-Nr. alt	31 54
Räumliche Abbildung	Fläche	Kartierung	24.05.2008
Anzahl Abschnitte	1	Fläche / Länge [m²/m]	113162,8028
		Breite (lineare Abb.) [m]	

Teilflächenbeschreibung

Teilflächentyp		Teilflächen-Nr.	3
Biotoptyp	Stark verlandeter, austrocknender Graben (2000)	Biotoptyp	FGV
- Zusatz		- gesetzl. Grundl.	
FFH-LRT		FFH-LRT	
Beschreibung		Entw.potential LRT	
		Hauptfläche	
		Flächenanteil	10 %
		FFH-Unters.Fläche	Nein
		Saatgutfläche	Nein