

# Erhebungsbogen

**B**

<b>Projekt</b>	Biotopkartierung Hamburg	<b>Interne Nr.</b>	53100
		<b>DK5   DK5-GK</b>	<b>7430</b> 7432
<b>Handlungsbedarf</b>	Nein	<b>DK5 - Name</b>	Kirchsteinbek
<b>Bearbeitung</b>	BRA	<b>Biotop-Nr.   alt</b>	<b>26</b> 49
<b>Räumliche Abbildung</b>	Fläche	<b>Kartierung</b>	29.07.2000
<b>Anzahl Abschnitte</b>	1	<b>Fläche / Länge [m<sup>2</sup>/m]</b>	11411,7204
		<b>Breite (lineare Abb.) [m]</b>	

**Gesetzlicher Schutz**    **\_ kein gesetzl. Schutz kein gesetzlich geschütztes Biotop**    **Schutz nur teilweise**    **Nein**

<b>Gesamtbewertung</b>	6 Wertvoll
– <b>Alter</b>	6 Biotop mittleren Alters, 50 bis 100 Jahre
– <b>Belastungsgrad</b>	5 Flächenhaft mittlere oder örtlich starke Belastung
– <b>Ökolog. Funktion</b>	6 Hohe Bedeutung in einem Biotopkomplex, für den lokalen Biotopverbund oder als Puffer
– <b>Seltenheit</b>	6 Seltener Biotoptyp, ohne seltene oder bedrohte Pflges., ungesättigtes Artenspektrum, reliktsche RL-Arten

## Bestandsbeschreibung

Dauerhaft von Pferden beweidete, stark mit Brennesseln und Disteln verunkrautete, größtenteils mesophile, örtlich feuchte Grünlandfläche ohne Abzäunung zum Billeufer hin. Das Ufer ist stark zertreten und weist örtlich Abbrüche auf.

## Vorkommen an Biotoptypen

1	TF	Typ	HF	F.Anteil
2	BTYP	Biotoptyp		- gesetzl. Grundl.
3	Zusatz	Zusatz zum Biotoptypen		
4	LRT	Lebensraumtyp		
1	1		Ja	80 %
2	GMW	Artenreiche Weide frischer bis mittlerer Standorte (2000)		
1	2			20 %
2	GF	Sonstiges Feucht- und Nassgrünland (2000)		
4	kein LRT	kein Lebensraumtyp nach FFH-Richtlinie		

## Räumliche Lage

<b>Lagebeschreibung</b>	Südlich der Bille	<b>Hochwert (Y)</b>	5930456
<b>Nachbarnutzung/en</b>	Straße mit Böschung, Bille, Acker	<b>Naturraum</b>	Vier- und Marschlande (673.10)
<b>Rechtswert (X)</b>	574540	<b>Gemarkung</b>	Billwerder (604)
<b>Bezirk</b>	Bergedorf	<b>Ramsargebiet</b>	<input type="checkbox"/> <b>EG-Vogelschutzgeb.</b>
<b>Stadtteil (OT-Nr.)</b>	Billwerder (611)	<b>Biosphärenreservat</b>	<input type="checkbox"/> <b>Nationalpark</b>
<b>Digitaler Grünplan</b>	<input type="checkbox"/> <b>Hafengesamtgebiet</b>		
<b>Ausgleichsflächen</b>	<input type="checkbox"/> <b>Biosphärenreservat</b>		
<b>NSG / ND / LSG</b>	LSG Boberg [ HH-2048 / Anteil: 99% ], NSG Boberger Niederung [ HH-604 / Anteil: < 1% ]		
<b>FFH-GEBIET</b>			
<b>Wasserschutzgebiet</b>			

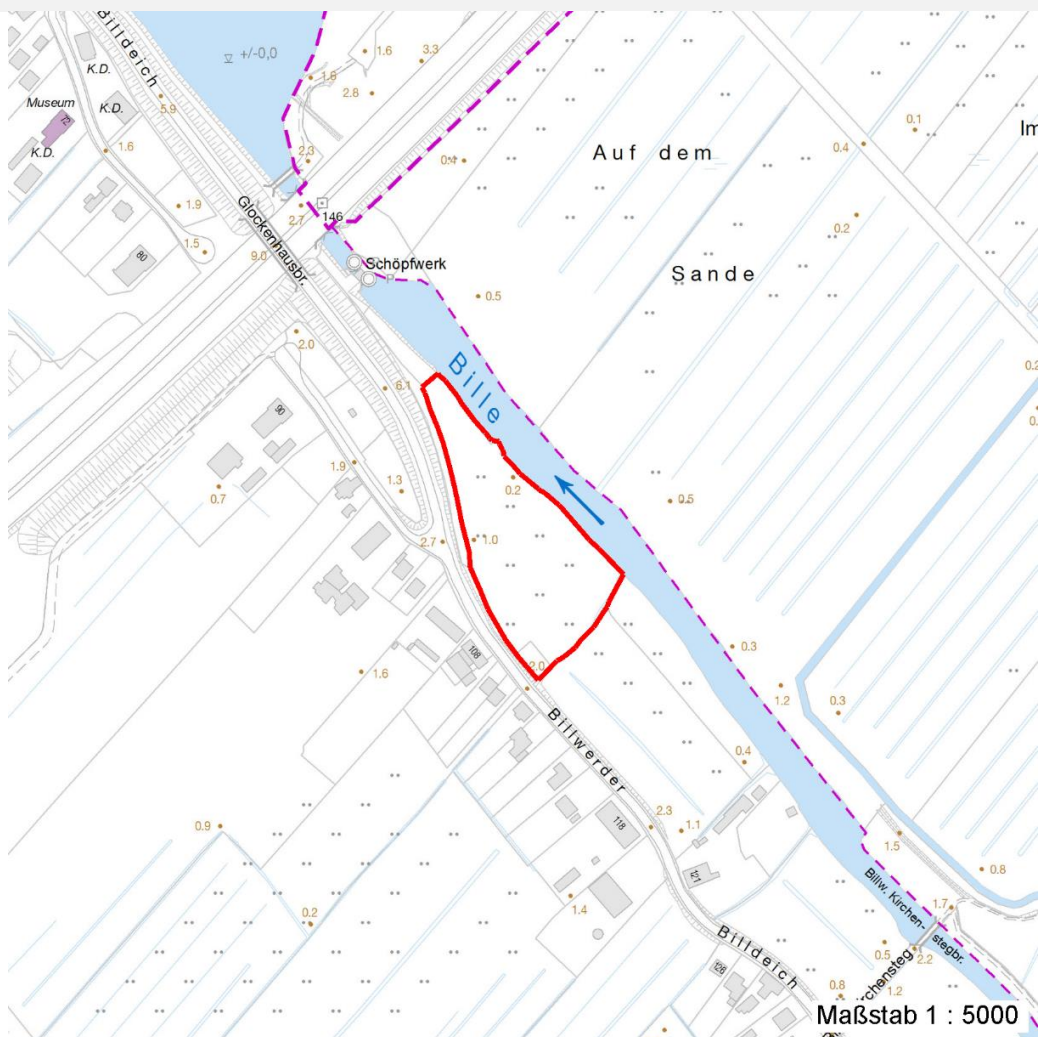
# Erhebungsbogen

**B**

<b>Projekt</b>	Biotopkartierung Hamburg	<b>Interne Nr.</b>	53100
		<b>DK5   DK5-GK</b>	7430 7432
		<b>DK5 - Name</b>	Kirchsteinbek
<b>Handlungsbedarf</b>	Nein	<b>Biotop-Nr.   alt</b>	26 49
<b>Bearbeitung</b>	BRA	<b>Kartierung</b>	29.07.2000
<b>Räumliche Abbildung</b>	Fläche	<b>Fläche / Länge [m<sup>2</sup>/m]</b>	11411,7204
<b>Anzahl Abschnitte</b>	1	<b>Breite (lineare Abb.) [m]</b>	

## Räumliche Lage

### Karte



## Weitere Erhebungsbögen

Interne Nr.	Interne Nr. Zuordnung	DK5	Biotop-Nr.	Kartierung	Zuordnung	DK5 (GK)	Biotop-Nr. (alt)
-------------	-----------------------	-----	------------	------------	-----------	----------	------------------

53100	53065	7430	26	24.06.2008	K	7432	49
-------	-------	------	----	------------	---	------	----

Zuordnung: N = nachfolgende Kartierung, K = weitere Kartierungen (zeitlich vorher oder nachher)

## Weitere Angaben

Merkmal	Wert
<b>Auswertung</b>	
Gefährdung / Einflüsse	Beweidung des Billeufers, Tritt, Eutrophierung
Wertgesichtspunkte	Artenreicher Bestand; Krötenregen: große Bedeutung als Amphibien-Sommerlebensraum bzw. Überwinterungsgebiet.
zoologisch bedeutsame Strukturen	Spontane Vegetation jeder Form
Bedeutung für Tiergruppe	Amphibien Insekten, allgemein

# Erhebungsbogen

**B**

<b>Projekt</b>	Biotopkartierung Hamburg	<b>Interne Nr.</b>	53100
		<b>DK5   DK5-GK</b>	<b>7430</b> 7432
<b>Handlungsbedarf</b>	Nein	<b>DK5 - Name</b>	Kirchsteinbek
<b>Bearbeitung</b>	BRA	<b>Biotop-Nr.   alt</b>	<b>26</b> 49
<b>Räumliche Abbildung</b>	Fläche	<b>Kartierung</b>	29.07.2000
<b>Anzahl Abschnitte</b>	1	<b>Fläche / Länge [m<sup>2</sup>/m]</b>	11411,7204
		<b>Breite (lineare Abb.) [m]</b>	

## Weitere Angaben

Merkmal	Wert
Maßnahmen	Billeufer auf 2m Breite abzäunen
<b>Grünland</b>	
Aufnahmeart	Veg.aufnahme
Produktivität	produktiv - produktiver Standort, massenwüchsig, nährstoffreich
Nutzungsintensität	gering - < 1GVE/ha, meist nur einmalige Mahd
Verh. Prod.-Nutz.	unternutzt - Die Produktivität der Fläche wird nicht voll ausgeschöpft, überständiges Futter
Bewirtschaftungsstadium	kurz nach dem 1.Schnitt/Auftrieb
Weidetiere	Pferde
Besatzdichte	1.00 Tiere / ha

## Teilflächenbeschreibung

<b>Teilflächentyp</b>		<b>Teilflächen-Nr.</b>	1
<b>Biotoptyp</b>	Artenreiche Weide frischer bis mittlerer Standorte (2000)	<b>Biotoptyp</b>	GMW
- <b>Zusatz</b>		- <b>gesetzl. Grundl.</b>	
<b>FFH-LRT</b>		<b>FFH-LRT</b>	
<b>Beschreibung</b>		<b>Entw.potential LRT</b>	
		<b>Hauptfläche</b>	Ja
		<b>Flächenanteil</b>	80 %
		<b>FFH-Unters.Fläche</b>	Nein
		<b>Saatgutfläche</b>	Nein

## Weitere Angaben

Merkmal	Wert
<b>Boden</b>	
Feuchte	6 - mäßig feucht und wechselfeucht
Stickstoffgehalt	6 - mäßig stickstoffarm bis stickstoffreich
<b>Standort, Relief</b>	
Belichtung	7 - halbsonnig
<b>Veg. - Soziologie</b>	
BfN Schlüssel	21.0.01.01 - Agropyro(Elymo)-Rumicion (Flut- und Feuchtpionierassen) 30.0.02.03.0.01 - Lolio-Cynosuretum (Weidelgras-Weißklee-Weide)

<b>Projekt</b>	Biotopkartierung Hamburg	<b>Interne Nr.</b>	53100
		<b>DK5   DK5-GK</b>	<b>7430</b> 7432
<b>Handlungsbedarf</b>	Nein	<b>DK5 - Name</b>	Kirchsteinbek
<b>Bearbeitung</b>	BRA	<b>Biotop-Nr.   alt</b>	<b>26</b> 49
<b>Räumliche Abbildung</b>	Fläche	<b>Kartierung</b>	29.07.2000
<b>Anzahl Abschnitte</b>	1	<b>Fläche / Länge [m<sup>2</sup>/m]</b>	11411,7204
		<b>Breite (lineare Abb.) [m]</b>	

## Zeigerwerte der Pflanzenartenliste (Auswertung)

<b>Standort</b>	<b>Belichtung</b>	halbsonnig	7,2
<b>Boden</b>	<b>Feuchte</b>	mäßig feucht und wechselfeucht	5,8
	<b>Stickstoff (N)</b>	mäßig stickstoffarm bis stickstoffreich	5,8
	<b>Reaktion</b>	schwach sauer	6,4
<b>Vegetation</b>	<b>Mahdverträglichkeit</b>	mäßig bis gut schnittverträglich (erster Schnitt nicht vor Mitte Juni)	6,5
<b>Zeigerwerte</b>	<b>Futterwert</b>	mäßige Futterqualität	4,4
	<b>Wechselfeuchteanzeiger</b>		5
	<b>Giftpflanzen</b>		0
	<b>Überschw.anzeiger</b>		0

## Pflanzenartenliste

Gruppe / Pflanzenart	MS	M	W	Vs	St	PA	Ph	Sz	VS	V	G	cf	§	Rote Liste			
														HH	ND	SH	D
<b>Tracheobionta (Gefäßpflanzen)</b>																	
Achillea millefolium (Gewöhnliche Schafgarbe)	1	+		-													
Agrostis capillaris (Rotes Straußgras)	1	+		-													
Agrostis stolonifera (Ausläufer-Straußgras)	1	2m		-													
Alopecurus pratensis (Wiesen-Fuchsschwanz)	1	1		-													
Artemisia vulgaris (Gewöhnlicher Beifuß)	1	+		-													
Bellis perennis (Ausdauerndes Gänseblümchen)	1	+		-													
Bromus hordeaceus (Weiche Trefle)	1	+		-													
Calamagrostis epigejos (Land-Reitgras)	1	1		-													
Capsella bursa-pastoris (Gewöhnliches Hirtentäschel)	1	r		-													
Carex hirta (Behaarte Segge)	1	+		-													
Cerastium holosteoides (Gewöhnliches Hornkraut)	1	+		-													
Cirsium arvense (Acker-Kratzdistel)	1	1		-													
Cirsium vulgare (Gewöhnliche Kratzdistel)	1	+		-													
Crataegus monogyna (Eingrifflicher Weißdorn)	1	r		-													
Dactylis glomerata (Wiesen-Knäuelgras)	1	2a		-													
Epilobium montanum (Berg-Weidenröschen)	1	r		-													
Galium album (Weißes Labkraut)	1	r		-													
Glechoma hederacea (Gundermann)	1	1		-													
Holcus lanatus (Wolliges Honiggras)	1	3		-													
Lolium perenne (Ausdauerndes Weidelgras)	1	2a		-													
Persicaria amphibia (Wasser-Knöterich)	1	+		-													
Phleum pratense (Wiesen-Lieschgras)	1	1		-													
Phragmites australis (Schilf)	1	+		-													
Plantago major major (Großer Wegerich)	1	+		-													
Potentilla anserina (Gänse-Fingerkraut)	1	+		-													
Rumex crispus (Krauser Ampfer)	1	+		-													
Rumex obtusifolius (Stumpfbblätteriger Ampfer)	1	1		-													
Scorzoneroide autumnalis (Herbst-Löwenzahn)	1	1		-													
Solidago gigantea (Riesen-Goldrute)	1	r		-													
Stellaria aquatica (Wasser-Miere)	1	r		-													
Taraxacum spec. (Löwenzahn)	1	+		-													
Trifolium hybridum (Schweden-Klee)	1	r		-													
Trifolium repens (Weiß-Klee)	1	1		-													

# Erhebungsbogen

**B**

<b>Projekt</b>	Biotopkartierung Hamburg	<b>Interne Nr.</b>	53100
		<b>DK5   DK5-GK</b>	<b>7430</b> 7432
<b>Handlungsbedarf</b>	Nein	<b>DK5 - Name</b>	Kirchsteinbek
<b>Bearbeitung</b>	BRA	<b>Biotop-Nr.   alt</b>	<b>26</b> 49
<b>Räumliche Abbildung</b>	Fläche	<b>Kartierung</b>	29.07.2000
<b>Anzahl Abschnitte</b>	1	<b>Fläche / Länge [m<sup>2</sup>/m]</b>	11411,7204
		<b>Breite (lineare Abb.) [m]</b>	

## Pflanzenartenliste

Gruppe / Pflanzenart	MS	M	W	Vs	St	PA	Ph	Sz	VS	V	G	cf	§	Rote Liste			
														HH	ND	SH	D
Tripleurospermum perforatum (Geruchlose Kamille)	1	r		-													
Urtica dioica (Große Brennessel)	1	+		-													
<b>Anzahl Rote Liste Arten</b>																	
<b>Anzahl Arten</b>													35				

MS: Mengensystem; M: Mengenangabe, W: Bewertung der Art (FFH-Monitoring), Vs: Vegetationsschicht, St: Status, PA: Autor Phänologie; Ph: Phänologie, Sz: Soziabilität, VS: Vitalitätssystem; V: Vitalität, G: Geschlecht, cf: unsichere Bestimmung, §: Schutz nach BNatSchG, HH: Rote Liste Hamburg, Nds: Rote Liste Niedersachsen, SH: Rote Liste Schleswig-Holstein, D: Rote Liste Deutschland

## Tierartenliste

		Rote Liste				FFH						
		B	A	S	G	HH	ND	SH	D	II	IV	V
1	<b>B</b>	<b>A</b>	<b>S</b>	<b>G</b>	<b>HH</b>	<b>ND</b>	<b>SH</b>	<b>D</b>	<b>II</b>	<b>IV</b>	<b>V</b>	
2	<b>Anzahl</b>							<b>Anzahltyp</b>				
3	<b>Anzahl geschätzt</b>							<b>Geschlecht</b>				
4	<b>Methode</b>							<b>Verhalten</b>				
5	<b>Nachweis</b>											
<b>Amphibien</b>												
	Bufo bufo (Erdkröte)	1	b		V							
		2	75									
		3										
		4										
		5	Larve/Schlüpfling/diesjährig									

## Teilflächenbeschreibung

<b>Teilflächentyp</b>		<b>Teilflächen-Nr.</b>	2
<b>Biototyp</b>	Sonstiges Feucht- und Nassgrünland (2000)	<b>Biototyp</b>	GF
- <b>Zusatz</b>		- <b>gesetzl. Grundl.</b>	
<b>FFH-LRT</b>	kein Lebensraumtyp nach FFH-Richtlinie	<b>FFH-LRT</b>	kein LRT
<b>Beschreibung</b>		<b>Entw.potential LRT</b>	
		<b>Hauptfläche</b>	
		<b>Flächenanteil</b>	20 %
		<b>FFH-Unters.Fläche</b>	Nein
		<b>Saatgutfläche</b>	Nein