

Erhebungsbogen

B

Projekt	Biotopkartierung Hamburg	Interne Nr.	53183
		DK5 DK5-GK	7430 7432
Handlungsbedarf	Nein	DK5 - Name	Kirchsteinbek
Bearbeitung	BUC	Biotop-Nr. alt	22 39
Räumliche Abbildung	Fläche	Kartierung	11.08.2000
Anzahl Abschnitte	1	Fläche / Länge [m²/m]	6261,424
		Breite (lineare Abb.) [m]	

Gesetzlicher Schutz	§ 30 (2) 1.1 Natürliche oder naturnahe Fließgewässer	Schutz nur teilweise	Nein
----------------------------	---	-----------------------------	-------------

Gesamtbewertung	8	Hochgradig wertvoll
– Alter	7	Biotop hohen Alters, 100 bis 200 Jahre
– Belastungsgrad	6	Flächenhaft geringe oder örtlich stärkere oder Vorbelastung mit deutlichem Einfluß
– Ökolog. Funktion	9	Herausragender Bestandteil eines wertvollen Biotopkomplexes oder für den regionalen Biotopverbund.
– Seltenheit	8	Sehr seltener Biotoptyp, hohe Anteile seltener oder bedrohter Pflges., gesättigtes Artenspektrum, RL-Arten

Bestandsbeschreibung

Zum Mühlenteich aufgestaute Glinder Au und folgender Gewässerabschnitt. Ausgeprägter Röhrichtgürtel, insbesondere im nordwestlichen Uferbereich, durchsetzt mit großen Sumpfdotterblumen- und Rohrkolben-Beständen, zur offenen Wasserfläche hin mit Wasserschwaden-Gürtel begrenzt. Schwimmblattvegetation durch große Nuphar lutea-Bestände ausgeprägt.

Das Ostufer wird von einem naturnahen Gehölzbestand begleitet, der sich auch außerhalb des Stauteiches entlang der Glinder Au als Baumreihe fortsetzt. Aufgrund von Angelnutzung ist diese Bereich jedoch in Teilbereichen stark zertreten.

Das Südwestufer des Stauteiches ist mit einer Mauer komplett künstlich verbaut, die anderen Ufer sind ohne technischen Verbau.

Vorkommen an Biotoptypen

1	TF	BTYP	Typ	HF	F.Anteil
2		Zusatz	Zusatz zum Biotoptypen		- gesetzl. Grundl.
3		LRT	Lebensraumtyp		
4					
1	1			Ja	70 %
2		FFS	Aufgestauter Flussabschnitt (2000)		
1	2				25 %
2		NR	Röhricht (2000)		
4		kein LRT	kein Lebensraumtyp nach FFH-Richtlinie		
1	3				5 %
2		HGF	Naturnahes Gehölz feuchter bis nasser Standorte (2000)		

Räumliche Lage

Lagebeschreibung	Nordwestlich Mümmelmannsberg, südlich Sonnenland am Hangfuß			
Nachbarnutzung/en	Dörfliche Bebauung, Grünland, Wald			
Rechtswert (X)	575070	Hochwert (Y)	5931976	
Bezirk	Hamburg-Mitte	Naturraum	Glinder Geest (696.10)	
Stadtteil (OT-Nr.)	Billstedt (130)	Gemarkung	Kirchsteinbek (112)	
Digitaler Grünplan	<input type="checkbox"/> Hafengesamtgebiet	<input type="checkbox"/> Ramsargebiet	<input type="checkbox"/> EG-Vogelschutzgeb.	<input type="checkbox"/>
Ausgleichsflächen	<input type="checkbox"/> Biosphärenreservat	<input type="checkbox"/> Nationalpark	<input type="checkbox"/>	
NSG / ND / LSG	LSG Öjendorf-Billstedter Geest [HH-2016 / Anteil: 100%]			
FFH-GEBIET				
Wasserschutzgebiet				

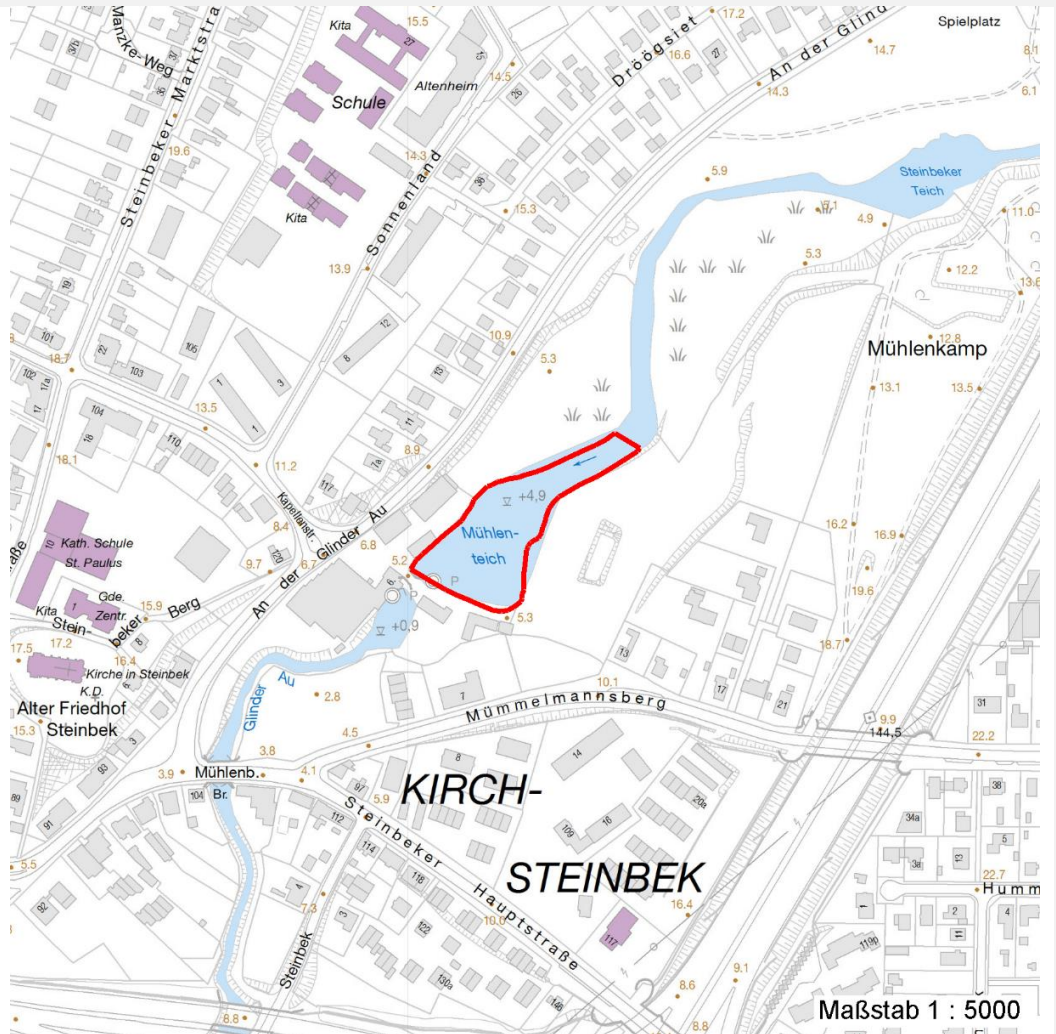
Erhebungsbogen

B

Projekt	Biotopkartierung Hamburg	Interne Nr.	53183
		DK5 DK5-GK	7430 7432
Handlungsbedarf	Nein	DK5 - Name	Kirchsteinbek
Bearbeitung	BUC	Biotop-Nr. alt	22 39
Räumliche Abbildung	Fläche	Kartierung	11.08.2000
Anzahl Abschnitte	1	Fläche / Länge [m²/m]	6261,424
		Breite (lineare Abb.) [m]	

Räumliche Lage

Karte



Weitere Erhebungsbögen

Interne Nr.	Interne Nr. Zuordnung	DK5	Biotop-Nr.	Kartierung	Zuordnung	DK5 (GK)	Biotop-Nr. (alt)
53183	53064	7430	22	15.05.1992	K	7432	39
53183	53184	7430	22	17.06.2008	K	7432	39
53183	115195	7432	343	15.08.2017	N		

Zuordnung: N = nachfolgende Kartierung, K = weitere Kartierungen (zeitlich vorher oder nachher)

Foto

Interne Nr.	Index	Dateiname	Aufnahmerichtung
44800	0	7430_22_110800_1.JPG	
44801	0	7430_22_110800_2.JPG	

Erhebungsbogen

B

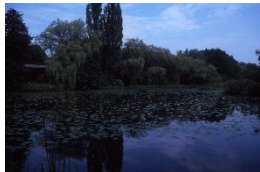
Projekt	Biotopkartierung Hamburg	Interne Nr.	53183
		DK5 DK5-GK	7430 7432
Handlungsbedarf	Nein	DK5 - Name	Kirchsteinbek
Bearbeitung	BUC	Biotop-Nr. alt	22 39
Räumliche Abbildung	Fläche	Kartierung	11.08.2000
Anzahl Abschnitte	1	Fläche / Länge [m²/m]	6261,424
		Breite (lineare Abb.) [m]	

Weitere Angaben

Merkmal	Wert
Auswertung	
Gefährdung / Einflüsse	Eutrophierung
Wertgesichtspunkte	Spontane Schlingpflanzenv egetation Naturverjüngung Ufervegetation Schwimmbblattvegetation Uferbegleitende Gehölze Hoher Wildpflanzenanteil Dominanz von Laubgehölzen Strukturvielfalt artenreiche Ausprägung Vorkommen von Altholz
zoologisch bedeutsame Strukturen	Totholz
Bedeutung für Tiergruppe	Dichte spontane Gebüsche Vögel Insekten
Maßnahmen	Absperrung, Einzaeunung
Größe	
Breite	50.00 m

Foto

Fotodatei	7430_22_110800_1.JPG	Fotodatei	7430_22_110800_2.JPG
Bildbeschreibung	k.A.	Bildbeschreibung	k.A.
Aufnahmerichtung		Aufnahmerichtung	



Teilflächenbeschreibung

Teilflächentyp		Teilflächen-Nr.	1
Biototyp	Aufgestauter Flussabschnitt (2000)	Biototyp	FFS
- Zusatz		- gesetzl. Grundl.	
FFH-LRT		FFH-LRT	
Beschreibung		Entw.potential LRT	
		Hauptfläche	Ja
		Flächenanteil	70 %
		FFH-Unters.Fläche	Nein
		Saatgutfläche	Nein

Erhebungsbogen

B

Projekt	Biotopkartierung Hamburg	Interne Nr.	53183
		DK5 DK5-GK	7430 7432
Handlungsbedarf	Nein	DK5 - Name	Kirchsteinbek
Bearbeitung	BUC	Biotop-Nr. alt	22 39
Räumliche Abbildung	Fläche	Kartierung	11.08.2000
Anzahl Abschnitte	1	Fläche / Länge [m²/m]	6261,424
		Breite (lineare Abb.) [m]	

Weitere Angaben

Merkmal	Wert
Boden	
Feuchte	11 - flaches Gewässer
Stickstoffgehalt	7 - stickstoffreich
Gebietszuordnung	
Gebietsbezeichnung	Mühlenteich
Gewässer	
Böschungshöhe	0.50 m
Länge	160.00 m
Breite	50.00 m
Wasserführung	w - wechselnde Wasserstände
Strömung	k - keine Strömung
Trübung	m - mittlere Trübung
Färbung	gräulich
Geruch	geruchlos
Standort, Relief	
Böschungsneigung	flach - 1:2 bis 1:3
Belichtung	8 - sonnig
Luft	keine Besonderheiten
Veg. - Deckg./Ant.	
Gesamt	20 %
1. Krautschicht	100 %

Zeigerwerte der Pflanzenartenliste (Auswertung)

Standort	Belichtung	sonnig	8
Boden	Feuchte	flaches Gewässer	11
	Stickstoff (N)	mäßig stickstoffarm bis stickstoffreich	6
	Reaktion	neutral	7
Vegetation	Mahdverträglichkeit		
Zeigerwerte	Futterwert		
	Wechselfeuchteanzeiger		0
	Giftpflanzen		0
	Überschw.anzeiger		0

Pflanzenartenliste

Gruppe / Pflanzenart	MS	M	W	Vs	St	PA	Ph	Sz	VS	V	G	cf	§	Rote Liste			
														HH	ND	SH	D
Tracheobionta (Gefäßpflanzen)																	
Lemna minor (Kleine Wasserlinse)	7	X		-													
Nuphar lutea (Gelbe Teichrose)	7	d		-									b				
Nymphaea alba (Weiße Seerose)	7	X		-									b	2			
Anzahl Rote Liste Arten														1			
Anzahl Arten														3			

MS: Mengensystem; M: Mengenangabe, W: Bewertung der Art (FFH-Monitoring), Vs: Vegetationsschicht, St: Status, PA: Autor Phänologie; Ph: Phänologie, Sz: Soziabilität, VS: Vitalitätssystem; V: Vitalität, G: Geschlecht, cf: unsichere Bestimmung, §: Schutz nach BNatSchG, HH: Rote Liste Hamburg, Nds: Rote Liste Niedersachsen, SH: Rote Liste Schleswig-Holstein, D: Rote Liste Deutschland

Erhebungsbogen

B

Projekt	Biotopkartierung Hamburg	Interne Nr.	53183
		DK5 DK5-GK	7430 7432
Handlungsbedarf	Nein	DK5 - Name	Kirchsteinbek
Bearbeitung	BUC	Biotop-Nr. alt	22 39
Räumliche Abbildung	Fläche	Kartierung	11.08.2000
Anzahl Abschnitte	1	Fläche / Länge [m²/m]	6261,424
		Breite (lineare Abb.) [m]	

Teilflächenbeschreibung

Teilflächentyp		Teilflächen-Nr.	2
Biotoptyp	Röhricht (2000)	Biotoptyp	NR
- Zusatz		- gesetzl. Grundl.	
FFH-LRT	kein Lebensraumtyp nach FFH-Richtlinie	FFH-LRT	kein LRT
Beschreibung	Standort: Uferbereich des Stauteiches	Entw.potential LRT	
		Hauptfläche	
		Flächenanteil	25 %
		FFH-Unters.Fläche	Nein
		Saatgutfläche	Nein

Weitere Angaben

Merkmal	Wert
Boden	
Feuchte	10 - zeitweise wasserüberstaut
Stickstoffgehalt	7 - stickstoffreich
Standort, Relief	
Neigung - Gelände	N0 - nicht geneigt (<2 %)
Ausrichtung	FL - flach, keine Exposition
Belichtung	7 - halbsonnig
Luft	keine Besonderheiten
Veg. - Deckg./Ant.	
Gesamt	100 %
1. Krautschicht	1000 %

Zeigerwerte der Pflanzenartenliste (Auswertung)

Standort	Belichtung	sonnig	7,7
Boden	Feuchte	zeitweise wasserüberstaut	9,6
	Stickstoff (N)	stickstoffreich	7,4
	Reaktion	neutral	7,2
Vegetation	Mahdverträglichkeit	schnittempfindlich bis mäßig schnittverträglich	3,7
Zeigerwerte	Futterwert	fast wertloses Futter	1,5
	Wechselfeuchteanzeiger		2
	Giftpflanzen		3
	Überschw.anzeiger		5

Pflanzenartenliste

Gruppe / Pflanzenart	MS	M	W	Vs	St	PA	Ph	Sz	VS	V	G	cf	§	Rote Liste				
														HH	ND	SH	D	
Tracheobionta (Gefäßpflanzen)																		
Caltha palustris (Sumpf-Dotterblume)	7	d		-											3	3	V	V
Cardamine pratensis (Wiesen-Schaumkraut)	7	X		-														V
Carex acuta (Schlank-Segge)	7	X		-														V
Epilobium angustifolium (Schmalblättriges Weidenröschen)	7	X		-														
Epilobium hirsutum (Zottiges Weidenröschen)	7	X		-														

Erhebungsbogen

B

Projekt	Biotopkartierung Hamburg	Interne Nr.	53183
		DK5 DK5-GK	7430 7432
Handlungsbedarf	Nein	DK5 - Name	Kirchsteinbek
Bearbeitung	BUC	Biotop-Nr. alt	22 39
Räumliche Abbildung	Fläche	Kartierung	11.08.2000
Anzahl Abschnitte	1	Fläche / Länge [m²/m]	6261,424
		Breite (lineare Abb.) [m]	

Pflanzenartenliste

Gruppe / Pflanzenart	MS	M	W	Vs	St	PA	Ph	Sz	VS	V	G	cf	§	Rote Liste				
														HH	ND	SH	D	
Eupatorium cannabinum (Wasserdost)	7	X		-														
Ficaria verna (Scharbockskraut)	7	X		-														
Filipendula ulmaria (Mädesüß)	7	X		-														
Glyceria maxima (Wasser-Schwaden)	7	d		-														
Iris pseudacorus (Gelbe Schwertlilie)	7	X		-									b					
Juncus effusus (Flatter-Binse)	7	X		-														
Mentha aquatica (Wasser-Minze)	7	X		-														
Myosotis scorpioides agg. (Artengruppe Sumpf-vergissmeinnicht)	7	X		-														V
Phragmites australis (Schilf)	7	d		-														
Rumex hydrolapathum (Fluss-Ampfer)	7	X		-														
Scirpus sylvaticus (Wald-Simse)	7	X		-														V
Typha latifolia (Breitblättriger Rohrkolben)	7	d		-														
Valeriana excelsa sambucifolia (Holunderblättriger Baldrian)	7	X		-										D			D	D
Veronica beccabunga (Bachbungen-Ehrenpreis)	7	X		-														
Anzahl Rote Liste Arten														2	1	6	2	
Anzahl Arten														19				

MS: Mengensystem; M: Mengenangabe, W: Bewertung der Art (FFH-Monitoring), Vs: Vegetationsschicht, St: Status, PA: Autor Phänologie; Ph: Phänologie, Sz: Soziabilität, VS: Vitalitätssystem; V: Vitalität, G: Geschlecht, cf: unsichere Bestimmung, §: Schutz nach BNatSchG, HH: Rote Liste Hamburg, Nds: Rote Liste Niedersachsen, SH: Rote Liste Schleswig-Holstein, D: Rote Liste Deutschland

Teilflächenbeschreibung

Teilflächentyp		Teilflächen-Nr.	3
Biototyp	Naturnahes Gehölz feuchter bis nasser Standorte (2000)	Biototyp	HGF
- Zusatz		- gesetzl. Grundl.	
FFH-LRT		FFH-LRT	
Beschreibung		Entw.potential LRT	
		Hauptfläche	
		Flächenanteil	5 %
		FFH-Unters.Fläche	Nein
		Saatgutfläche	Nein

Erhebungsbogen

B

Projekt	Biotopkartierung Hamburg	Interne Nr.	53183
		DK5 DK5-GK	7430 7432
Handlungsbedarf	Nein	DK5 - Name	Kirchsteinbek
Bearbeitung	BUC	Biotop-Nr. alt	22 39
Räumliche Abbildung	Fläche	Kartierung	11.08.2000
Anzahl Abschnitte	1	Fläche / Länge [m²/m]	6261,424
		Breite (lineare Abb.) [m]	

Weitere Angaben

Merkmal	Wert
Boden	
Feuchte	6 - mäßig feucht und wechselfeucht
Stickstoffgehalt	7 - stickstoffreich
Standort, Relief	
Neigung - Gelände	N0 - nicht geneigt (<2 %)
Ausrichtung	FL - flach, keine Exposition
Belichtung	3 - schattig
Luft	keine Besonderheiten
Veg. - Deckg./Ant.	
Gesamt	100 %
1. Baumschicht	80 %
Strauchschicht	25 %
1. Krautschicht	45 %

Zeigerwerte der Pflanzenartenliste (Auswertung)

Standort	Belichtung	halbsonnig bis halbschattig	5,9
Boden	Feuchte	mäßig feucht und wechselfeucht	5,7
	Stickstoff (N)	stickstoffreich	6,9
	Reaktion	neutral	6,6
Vegetation	Mahdverträglichkeit	mäßig schnittverträglich (erster Schnitt nicht vor 1. Juli)	4,7
Zeigerwerte	Futterwert	geringwertiges Futter	2,5
	Wechselfeuchteanzeiger		1
	Giftpflanzen		0
	Überschw.anzeiger		2

Pflanzenartenliste

Gruppe / Pflanzenart	MS	M	W	Vs	St	PA	Ph	Sz	VS	V	G	cf	Rote Liste					
													§	HH	ND	SH	D	
Tracheobionta (Gefäßpflanzen)																		
Acer negundo (Eschen-Ahorn)	7	X		-														
Acer platanoides (Spitz-Ahorn)	7	X		-														
Acer pseudoplatanus (Berg-Ahorn)	7	X		-														
Alnus glutinosa (Schwarz-Erle)	7	X		-														
Betula pendula (Hänge-Birke)	7	X		-														
Carpinus betulus (Hainbuche)	7	X		-														
Cirsium arvense (Acker-Kratzdistel)	7	X		-														
Cirsium vulgare (Gewöhnliche Kratzdistel)	7	X		-														
Corylus avellana (Haselnuss)	7	X		-														
Crataegus spec. (Weißdorn)	7	X		-														
Dryopteris filix-mas (Gewöhnlicher Wurmfarne)	7	X		-														
Elymus repens (Gewöhnliche Quecke)	7	X		-														
Fagus sylvatica (Rotbuche)	7	X		-														
Ficaria verna (Scharbockskraut)	7	X		-														
Fraxinus excelsior (Gewöhnliche Esche)	7	X		-														
Galium aparine (Kletten-Labkraut)	7	X		-														
Geum urbanum (Echte Nelkenwurz)	7	X		-														

Erhebungsbogen

B

Projekt	Biotopkartierung Hamburg		Interne Nr.	53183	
			DK5 DK5-GK	7430	7432
Handlungsbedarf	Nein		DK5 - Name	Kirchsteinbek	
Bearbeitung	BUC	Kopie	Biotop-Nr. alt	22	39
Räumliche Abbildung	Fläche		Kartierung	11.08.2000	
Anzahl Abschnitte	1		Fläche / Länge [m²/m]	6261,424	
			Breite (lineare Abb.) [m]		

Pflanzenartenliste

Gruppe / Pflanzenart	MS	M	W	Vs	St	PA	Ph	Sz	VS	V	G	cf	§	Rote Liste					
														HH	ND	SH	D		
Glechoma hederacea (Gundermann)	7	X		-															
Hedera helix (Efeu)	7	X		-															
Heraclium mantegazzianum (Riesen-Bärenklau)	7	X		-															
Holcus lanatus (Wolliges Honiggras)	7	X		-															
Impatiens noli-tangere (Echtes Springkraut)	7	X		-													V		
Lamium album (Weiße Taubnessel)	7	X		-															
Lamium purpureum (Purpurrote Taubnessel)	7	X		-															
Ligustrum vulgare (Gemeiner Liguster)	7	X		-															
Malus spec. (Apfel)	7	X		-															
Philadelphus coronarius (Europäischer Pfeifenstrauch)	7	X		-															
Poa annua (Einjähriges Rispengras)	7	X		-															
Poa trivialis (Gewöhnliches Rispengras)	7	X		-															
Prunus padus (Echte Traubenkirsche)	7	X		-															
Quercus robur (Stiel-Eiche)	7	X		-															
Rosa canina (Hunds-Rose)	7	X		-															
Rosa spec. (Rose)	7	X		-															
Rumex obtusifolius (Stumpfbblätteriger Ampfer)	7	X		-															
Salix spec. (Weide)	7	X		-															
Sambucus nigra (Schwarzer Holunder)	7	X		-															
Sorbus aucuparia (Eberesche)	7	X		-															
Symphoricarpos albus (Schneebeere)	7	X		-															
Taraxacum spec. (Löwenzahn)	7	X		-															
Urtica dioica (Große Brennnessel)	7	X		-															
																		Anzahl Rote Liste Arten	1
																		Anzahl Arten	40

MS: Mengensystem; M: Mengenangabe, W: Bewertung der Art (FFH-Monitoring), Vs: Vegetationsschicht, St: Status, PA: Autor Phänologie; Ph: Phänologie, Sz: Soziabilität, VS: Vitalitätssystem; V: Vitalität, G: Geschlecht, cf: unsichere Bestimmung, §: Schutz nach BNatSchG, HH: Rote Liste Hamburg, Nds: Rote Liste Niedersachsen, SH: Rote Liste Schleswig-Holstein, D: Rote Liste Deutschland