

# Erhebungsbogen

**B**

<b>Projekt</b>	Biotopkartierung Hamburg	<b>Interne Nr.</b>	52963
		<b>DK5   DK5-GK</b>	<b>7430</b> 7432
<b>Handlungsbedarf</b>	Nein	<b>DK5 - Name</b>	Kirchsteinbek
<b>Bearbeitung</b>	RIN	<b>Biotop-Nr.   alt</b>	<b>21</b> 37
<b>Räumliche Abbildung</b>	Fläche	<b>Kartierung</b>	24.06.2008
<b>Anzahl Abschnitte</b>	1	<b>Fläche / Länge [m<sup>2</sup>/m]</b>	218513,3806
		<b>Breite (lineare Abb.) [m]</b>	

**Gesetzlicher Schutz**    **\_ kein gesetzl. Schutz kein gesetzlich geschütztes Biotop**    **Schutz nur teilweise**    **Nein**

<b>Gesamtbewertung</b>	6	Wertvoll
– <b>Alter</b>	4	Biotop mittleren Alters, 10 bis 20 Jahre
– <b>Belastungsgrad</b>	7	Flächenhaft geringe oder Vorbelastung mit schwachem Einfluß
– <b>Ökolog. Funktion</b>	6	Hohe Bedeutung in einem Biotopkomplex, für den lokalen Biotopverbund oder als Puffer
– <b>Seltenheit</b>	6	Seltener Biotoptyp, ohne seltene oder bedrohte Pflges., ungesättigtes Artenspektrum, reliktsische RL-Arten

## Bestandsbeschreibung

Pionierwald und Sukzessionsgebüsch auf ehemaliger Deponie, die von Lichtungen unterbrochen sind. Die Standortverhältnisse sind relativ trocken und sandig. Neben den vermutlich durch Initialpflanzung entstandenen Gehölzbeständen haben sich Weidengebüsch und Birken ausgebreitet. Die derzeit noch offenen Bereiche sind geprägt von artenreichen Gras- und Staudenfluren. Die gesamte Fläche ist von Trampelpfaden und Spazierwegen durchzogen.

## Vorkommen an Biotoptypen

1	TF	Typ	HF	F.Anteil
2	BTYP	Biotoptyp		- gesetzl. Grundl.
3	Zusatz	Zusatz zum Biotoptypen		
4	LRT	Lebensraumtyp		
1	1		Ja	50 %
2	WPZ	Sonstiger Pionierwald (2000)		
1	2			30 %
2	AKM	Halbruderale Gras- und Staudenflur mittlerer Standorte (2000)		
1	3			20 %
2	HRS	Sonstiges Sukzessionsgebüsch (2000)		

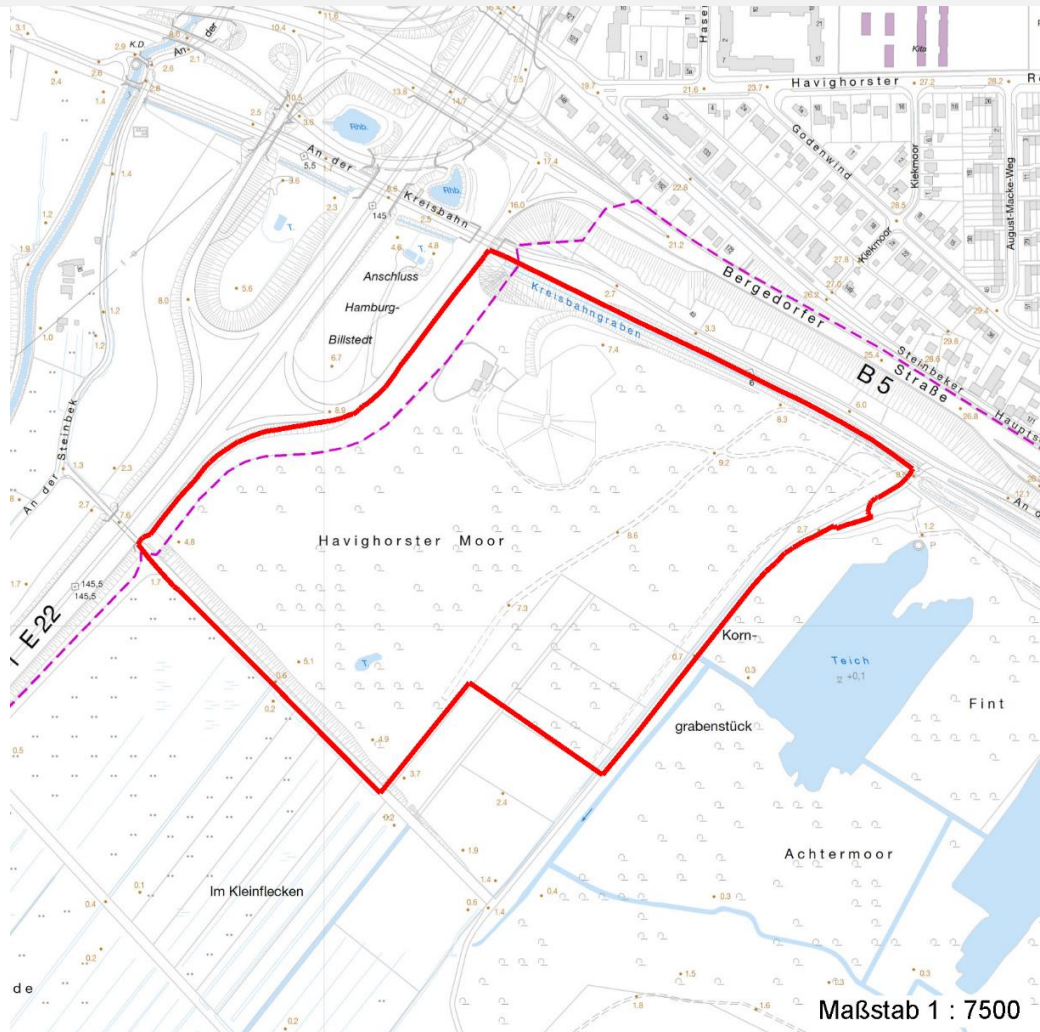
## Räumliche Lage

<b>Lagebeschreibung</b>	östlich der Autobahn, südlich der B 5		
<b>Nachbarnutzung/en</b>			
<b>Rechtswert (X)</b>	575192	<b>Hochwert (Y)</b>	5931097
<b>Bezirk</b>	Bergedorf	<b>Naturraum</b>	Boberger Randmoorgebiet (673.11)
<b>Stadtteil (OT-Nr.)</b>	Lohbrügge (601)	<b>Gemarkung</b>	Boberg (605)
<b>Digitaler Grünplan</b>	<input checked="" type="checkbox"/> <b>Hafengesamtgebiet</b>	<input type="checkbox"/> <b>Ramsargebiet</b>	<input type="checkbox"/> <b>EG-Vogelschutzgeb.</b>
<b>Ausgleichsflächen</b>	<input checked="" type="checkbox"/> <b>Biosphärenreservat</b>	<input type="checkbox"/> <b>Nationalpark</b>	
<b>NSG / ND / LSG</b>	LSG Boberg [ HH-2048 / Anteil: 4% ], LSG Boberg,weitere [ HH-2007 / Anteil: 90% ], NSG Boberger Niederung [ HH-604 / Anteil: < 1% ]		
<b>FFH-GEBIET</b>			
<b>Wasserschutzgebiet</b>			

<b>Projekt</b>	Biotopkartierung Hamburg	<b>Interne Nr.</b>	52963
		<b>DK5   DK5-GK</b>	<b>7430</b> 7432
		<b>DK5 - Name</b>	Kirchsteinbek
<b>Handlungsbedarf</b>	Nein	<b>Biotop-Nr.   alt</b>	<b>21</b> 37
<b>Bearbeitung</b>	RIN	<b>Kartierung</b>	24.06.2008
<b>Räumliche Abbildung</b>	Fläche	<b>Fläche / Länge [m<sup>2</sup>/m]</b>	218513,3806
<b>Anzahl Abschnitte</b>	1	<b>Breite (lineare Abb.) [m]</b>	

## Räumliche Lage

### Karte



## Weitere Erhebungsbögen

Interne Nr.	Interne Nr. Zuordnung	DK5	Biotop-Nr.	Kartierung	Zuordnung	DK5 (GK)	Biotop-Nr. (alt)
52963	52971	7430	21	15.06.1992	K	7432	37
52963	52966	7430	21	11.08.2000	K	7432	37
52963	119036	7430	1057	27.04.2017	N		
52963	119166	7430	1097	05.06.2017	N		
52963	119168	7430	1099	05.06.2017	N		
52963	119169	7430	1100	05.06.2017	N		
52963	119212	7430	1110	18.06.2017	N		
52963	119213	7430	1111	18.06.2017	N		
52963	119507	7430	1137	09.10.2017	N		
52963	119920	7430	1222	14.05.2017	N		
52963	119923	7430	1225	01.07.2017	N		
52963	119952	7430	1253	01.07.2017	N		
52963	119980	7430	1278	01.07.2017	N		

# Erhebungsbogen

**B**

<b>Projekt</b>	Biotopkartierung Hamburg	<b>Interne Nr.</b>	52963
		<b>DK5   DK5-GK</b>	<b>7430</b> 7432
<b>Handlungsbedarf</b>	Nein	<b>DK5 - Name</b>	Kirchsteinbek
<b>Bearbeitung</b>	RIN	<b>Biotop-Nr.   alt</b>	<b>21</b> 37
<b>Räumliche Abbildung</b>	Fläche	<b>Kartierung</b>	24.06.2008
<b>Anzahl Abschnitte</b>	1	<b>Fläche / Länge [m<sup>2</sup>/m]</b>	218513,3806
		<b>Breite (lineare Abb.) [m]</b>	

## Weitere Erhebungsbögen

Interne Nr.	Interne Nr. Zuordnung	DK5	Biotop-Nr.	Kartierung	Zuordnung	DK5 (GK)	Biotop-Nr. (alt)
52963	53093	7430	18	11.08.2000	>	7432	33
52963	53165	7430	20	11.08.2000	>	7432	36

Zuordnung: N = nachfolgende Kartierung, K = weitere Kartierungen (zeitlich vorher oder nachher)

## Foto

Interne Nr.	Index	Dateiname	Aufnahmerichtung
7709	0	7430_21_240608_1.JPG	
7710	0	7430_21_240608_2.JPG	

## Weitere Angaben

Merkmal	Wert
---------	------

### Auswertung

Gefährdung / Einflüsse	Starker Erholungsdruck
Wertgesichtspunkte	Strukturvielfalt
Maßnahmen	keine Angaben - 0

## Foto

<b>Fotodatei</b>	7430_21_240608_1.JPG	<b>Fotodatei</b>	7430_21_240608_2.JPG
<b>Bildbeschreibung</b>		<b>Bildbeschreibung</b>	
<b>Aufnahmerichtung</b>		<b>Aufnahmerichtung</b>	



# Erhebungsbogen

**B**

<b>Projekt</b>	Biotopkartierung Hamburg	<b>Interne Nr.</b>	52963
		<b>DK5   DK5-GK</b>	<b>7430</b> 7432
<b>Handlungsbedarf</b>	Nein	<b>DK5 - Name</b>	Kirchsteinbek
<b>Bearbeitung</b>	RIN	<b>Biotop-Nr.   alt</b>	<b>21</b> 37
<b>Räumliche Abbildung</b>	Fläche	<b>Kartierung</b>	24.06.2008
<b>Anzahl Abschnitte</b>	1	<b>Fläche / Länge [m<sup>2</sup>/m]</b>	218513,3806
		<b>Breite (lineare Abb.) [m]</b>	

## Teilflächenbeschreibung

<b>Teilflächentyp</b>		<b>Teilflächen-Nr.</b>	1
<b>Biotoptyp</b>	Sonstiger Pionierwald (2000)	<b>Biotoptyp</b>	WPZ
<b>- Zusatz</b>		<b>- gesetzl. Grundl.</b>	
<b>FFH-LRT</b>		<b>FFH-LRT</b>	
<b>Beschreibung</b>		<b>Entw.potential LRT</b>	
		<b>Hauptfläche</b>	Ja
		<b>Flächenanteil</b>	50 %
		<b>FFH-Unters.Fläche</b>	Nein
		<b>Saatgutfläche</b>	Nein

## Zeigerwerte der Pflanzenartenliste (Auswertung)

<b>Standort</b>	<b>Belichtung</b>	halbsonnig bis halbschattig	6,4
<b>Boden</b>	<b>Feuchte</b>	mäßig feucht und wechselfeucht	6,4
	<b>Stickstoff (N)</b>	mäßig stickstoffarm bis stickstoffreich	5,8
	<b>Reaktion</b>	neutral	6,6
<b>Vegetation</b>	<b>Mahdverträglichkeit</b>	schnittempfindlich bis mäßig schnittverträglich	4,2
<b>Zeigerwerte</b>	<b>Futterwert</b>	geringwertiges Futter	3,3
	<b>Wechselfeuchteanzeiger</b>		8
	<b>Giftpflanzen</b>		0
	<b>Überschw.anzeiger</b>		3

## Pflanzenartenliste

Gruppe / Pflanzenart	MS	M	W	Vs	St	PA	Ph	Sz	VS	V	G	cf	§	Rote Liste			
														HH	ND	SH	D
<b>Tracheobionta (Gefäßpflanzen)</b>																	
Acer campestre (Feld-Ahorn)	7	X		-													
Acer pseudoplatanus (Berg-Ahorn)	7	X		-													
Agrostis capillaris (Rotes Straußgras)	7	X		-													
Alliaria petiolata (Knoblauchsrauke)	7	X		-	-												
Alnus glutinosa (Schwarz-Erle)	7	X		-													
Astragalus glycyphyllos (Bärenschote)	7	X		-	-									2			
Betula pendula (Hänge-Birke)	7	X		-													
Calamagrostis epigejos (Land-Reitgras)	7	X		-													
Carex hirta (Behaarte Segge)	7	X		-	-												
Corylus avellana (Haselnuss)	7	X		-	-												
Crataegus monogyna (Eingrifflicher Weißdorn)	7	X		-													
Dactylis glomerata (Wiesen-Knäuelgras)	7	X		-	-												
Equisetum arvense (Acker-Schachtelhalm)	7	X		-													
Fagus sylvatica (Rotbuche)	7	X		-													
Festuca arundinacea (Rohr-Schwengel)	7	X		-	-												
Festuca rubra (Rot-Schwengel)	7	X		-	-												
Fraxinus excelsior (Gewöhnliche Esche)	7	X		-													
Glechoma hederacea (Gundermann)	7	X		-													
Holcus lanatus (Wolliges Honiggras)	7	X		-													
Lathyrus pratensis (Wiesen-Platterbse)	7	X		-	-												
Lysimachia nummularia (Pfennigkraut)	7	X		-	-												

# Erhebungsbogen

**B**

<b>Projekt</b>	Biotopkartierung Hamburg	<b>Interne Nr.</b>	52963
		<b>DK5   DK5-GK</b>	<b>7430</b> 7432
<b>Handlungsbedarf</b>	Nein	<b>DK5 - Name</b>	Kirchsteinbek
<b>Bearbeitung</b>	RIN	<b>Biotop-Nr.   alt</b>	<b>21</b> 37
<b>Räumliche Abbildung</b>	Fläche	<b>Kartierung</b>	24.06.2008
<b>Anzahl Abschnitte</b>	1	<b>Fläche / Länge [m<sup>2</sup>/m]</b>	218513,3806
		<b>Breite (lineare Abb.) [m]</b>	

Gruppe / Pflanzenart	MS	M	W	Vs	St	PA	Ph	Sz	VS	V	G	cf	Rote Liste					
													§	HH	ND	SH	D	
Persicaria amphibia (Wasser-Knöterich)	7	X		-	-													
Phalaris arundinacea (Rohr-Glanzgras)	7	X		-	-													
Phragmites australis (Schilf)	7	X		-														
Poa trivialis (Gewöhnliches Rispengras)	7	X		-	-													
Prunus spinosa (Schlehe)	7	X		-	-													
Quercus robur (Stiel-Eiche)	7	X		-														
Rosa canina (Hunds-Rose)	7	X		-														
Rubus armeniacus (Armenische Brombeere)	7	X		-														
Salix alba (Silber-Weide)	7	X		-														
Salix aurita (Ohr-Weide)	7	X		-	-													
Salix caprea (Sal-Weide)	7	X		-														
Salix cinerea (Grau-Weide)	7	X		-														
Salix viminalis (Korb-Weide)	7	X		-														
Sambucus nigra (Schwarzer Holunder)	7	X		-	-													
Solidago gigantea (Riesen-Goldrute)	7	X		-	-													
Urtica dioica (Große Brennessel)	7	X		-														
<b>Anzahl Rote Liste Arten</b>													<b>1</b>					
<b>Anzahl Arten</b>													<b>37</b>					

MS: Mengensystem; M: Mengenangabe, W: Bewertung der Art (FFH-Monitoring), Vs: Vegetationsschicht, St: Status, PA: Autor Phänologie; Ph: Phänologie, Sz: Soziabilität, VS: Vitalitätssystem; V: Vitalität, G: Geschlecht, cf: unsichere Bestimmung, §: Schutz nach BNatSchG, HH: Rote Liste Hamburg, Nds: Rote Liste Niedersachsen, SH: Rote Liste Schleswig-Holstein, D: Rote Liste Deutschland

Teilflächenbeschreibung			
<b>Teilflächentyp</b>		<b>Teilflächen-Nr.</b>	2
<b>Biotoptyp</b>	Halbruderale Gras- und Staudenflur mittlerer Standorte (2000)	<b>Biotoptyp</b>	AKM
- <b>Zusatz</b>		- <b>gesetzl. Grundl.</b>	
<b>FFH-LRT</b>		<b>FFH-LRT</b>	
<b>Beschreibung</b>	Standort: ehemalige Mülldeponie	<b>Entw.potential LRT</b>	
		<b>Hauptfläche</b>	
		<b>Flächenanteil</b>	30 %
		<b>FFH-Unters.Fläche</b>	Nein
		<b>Saatgutfläche</b>	Nein

# Erhebungsbogen

**B**

<b>Projekt</b>	Biotopkartierung Hamburg	<b>Interne Nr.</b>	52963
		<b>DK5   DK5-GK</b>	<b>7430</b> 7432
<b>Handlungsbedarf</b>	Nein	<b>DK5 - Name</b>	Kirchsteinbek
<b>Bearbeitung</b>	RIN	<b>Biotop-Nr.   alt</b>	<b>21</b> 37
<b>Räumliche Abbildung</b>	Fläche	<b>Kartierung</b>	24.06.2008
<b>Anzahl Abschnitte</b>	1	<b>Fläche / Länge [m<sup>2</sup>/m]</b>	218513,3806
		<b>Breite (lineare Abb.) [m]</b>	

## Weitere Angaben

Merkmal	Wert
<b>Boden</b>	
Feuchte	4 - mäßig trocken und wechsell trocken
Stickstoffgehalt	5 - mäßig stickstoffarm
<b>Standort, Relief</b>	
Neigung - Gelände	N0 - nicht geneigt (<2 %)
Ausrichtung	FL - flach, keine Exposition
Belichtung	6 - halbsonnig bis halbschattig
Luft	windberuhigt
<b>Veg. - Deckg./Ant.</b>	
Gesamt	100 %
Strauchschicht	15 %
1. Krautschicht	95 %

## Teilflächenbeschreibung

<b>Teilflächentyp</b>		<b>Teilflächen-Nr.</b>	3
<b>Biotoptyp</b>	Sonstiges Sukzessionsgebüsch (2000)	<b>Biotoptyp</b>	HRS
- Zusatz		- gesetzl. Grundl.	
<b>FFH-LRT</b>		<b>FFH-LRT</b>	
<b>Beschreibung</b>		<b>Entw.potential LRT</b>	
		<b>Hauptfläche</b>	
		<b>Flächenanteil</b>	20 %
		<b>FFH-Unters.Fläche</b>	Nein
		<b>Saatgutfläche</b>	Nein