

# Erhebungsbogen

**B**

<b>Projekt</b>	Biotopkartierung Hamburg, Datenbestand aus FoxPro	<b>Interne Nr.</b>	52971
		<b>DK5   DK5-GK</b>	<b>7430</b> 7432
<b>Handlungsbedarf</b>	Nein	<b>DK5 - Name</b>	Kirchsteinbek
<b>Bearbeitung</b>	MMH	<b>Biotop-Nr.   alt</b>	<b>21</b> 37
<b>Räumliche Abbildung</b>	Fläche	<b>Kartierung</b>	15.06.1992
<b>Anzahl Abschnitte</b>	1	<b>Fläche / Länge [m<sup>2</sup>/m]</b>	147045,4063
		<b>Breite (lineare Abb.) [m]</b>	

**Gesetzlicher Schutz**    **\_ kein gesetzl. Schutz kein gesetzlich geschütztes Biotop**    **Schutz nur teilweise**    **Nein**

**Gesamtbewertung**    0    keine Angabe

- **Alter**
- **Belastungsgrad**
- **Ökolog. Funktion**
- **Seltenheit**

## Bestandsbeschreibung

Ausdauernde krautige ruderale Flur (AK) mit großen Grasflurbereichen (AG) auf relativ trocken-sandigem Untergrund - ehemalige Spülfläche - ; durchsetzt mit jungen Gehölzen, die jedoch z.T. angepflanzt sind (insbesondere Populus nigra, ...); durch ausgeprägte Naturverjüngung jedoch WT kleinräumig wechselnde Strukturen und WP stellenweise Vorherrschen von Fraxcinus excelsior in etwas feuchteren Bereichen.

Fauna:

Reptilien: Lacerta vivipara;

Amphibien: Bufo bufo, Rana temporaria;

Libellen: Lestes sponsa, Ischnura elegans, Aeshna cyanea, Aeshna grandis, Sympetrum flaveolum, S. danae, Libellula depressa, L. quadrimaculata, Sympetrum spec., Orthetrum cancellatum;

Heuschrecken: Conocephalus dorsalis, Chortippus albomarginatus, Ch. brunneus, Ch. dorsatus, Metrioptera roeseli.

Wertstufe: 4.

Spezielle Nutzungen: Erholungsnutzung

Nutzungsintensität: extensiv

Vorkommende Pflanzengesellschaften: ohne Angabe

## Vorkommen an Biototypen

1	TF	Typ	HF	F.Anteil
2	BTYP	Biototyp		- gesetzl. Grundl.
3	Zusatz	Zusatz zum Biototypen		
4	LRT	Lebensraumtyp		
1	1		Ja	30 %
2	AK	Halbruderale Gras- und Staudenflur (2000)		
1	2			30 %
2	HG	Feld-, Stadt- und Kleingehölz (2000)		
1	3			20 %
2	HRS	Sonstiges Sukzessionsgebüsch (2000)		
1	4			20 %
2	AKM	Halbruderale Gras- und Staudenflur mittlerer Standorte (2000)		

## Räumliche Lage

**Lagebeschreibung**    Südl. B5, BAB Anschluß Billstedt, nördl. NSGBoberger Niederung

**Nachbarnutzung/en**

**Rechtswert (X)**    575160

**Hochwert (Y)**    5931068

**Bezirk**    Bergedorf

**Naturraum**    Boberger Randmoorgebiet (673.11)

16.04.2020

# Erhebungsbogen

**B**

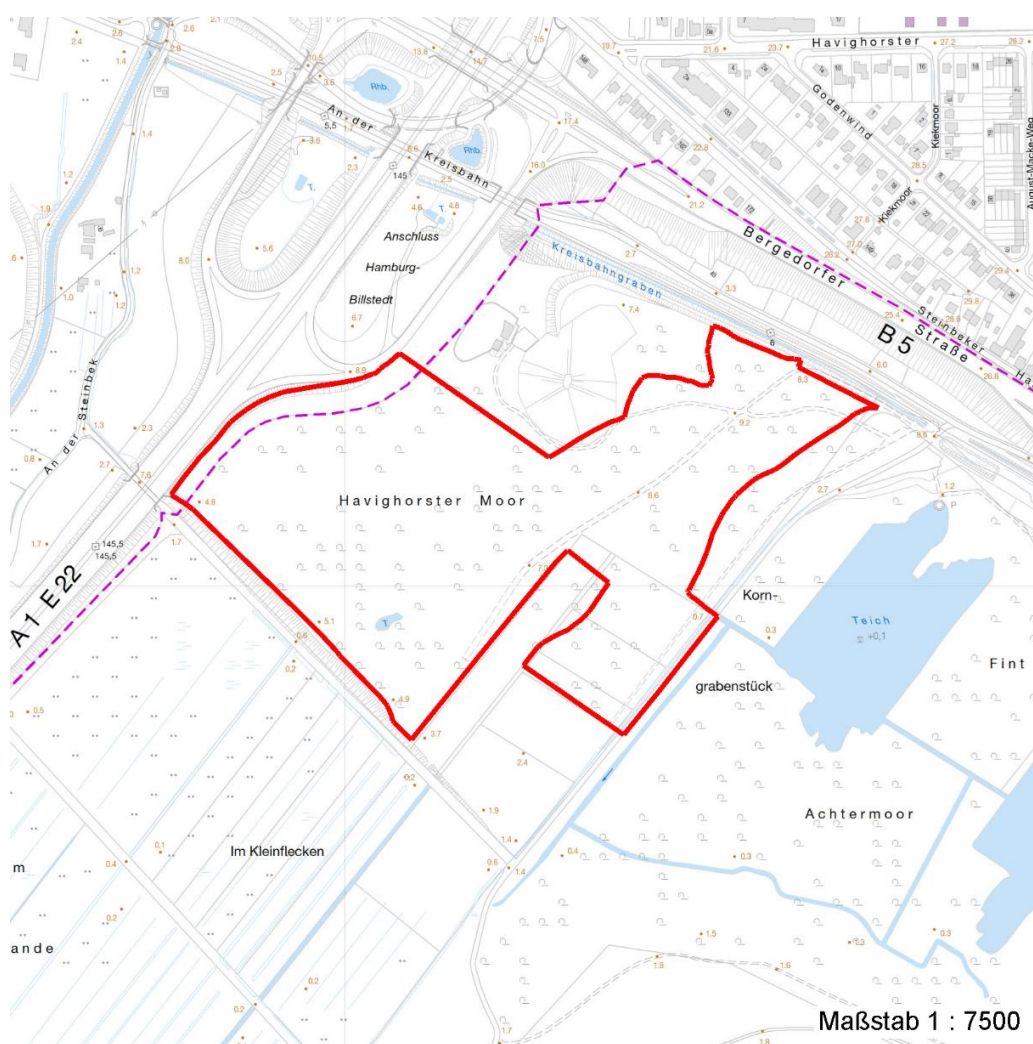
<b>Projekt</b>	Biotopkartierung Hamburg, Datenbestand aus FoxPro	<b>Interne Nr.</b>	52971
		<b>DK5   DK5-GK</b>	<b>7430</b> 7432
		<b>DK5 - Name</b>	Kirchsteinbek
<b>Handlungsbedarf</b>	Nein	<b>Biotop-Nr.   alt</b>	<b>21</b> 37
<b>Bearbeitung</b>	MMH	<b>Kartierung</b>	15.06.1992
<b>Räumliche Abbildung</b>	Fläche	<b>Fläche / Länge [m<sup>2</sup>/m]</b>	147045,4063
<b>Anzahl Abschnitte</b>	1	<b>Breite (lineare Abb.) [m]</b>	

## Räumliche Lage

<b>Stadtteil (OT-Nr.)</b>	Lohbrügge (601)	<b>Gemarkung</b>	Boberg (605)
<b>Digitaler Grünplan</b>	<input checked="" type="checkbox"/> <b>Hafengesamtgebiet</b>	<input type="checkbox"/> <b>Ramsargebiet</b>	<input type="checkbox"/> <b>EG-Vogelschutzgeb.</b>
<b>Ausgleichsflächen</b>	<input checked="" type="checkbox"/> <b>Biosphärenreservat</b>	<input type="checkbox"/> <b>Nationalpark</b>	
<b>NSG / ND / LSG</b>	LSG Boberg [ HH-2048 / Anteil: 1% ], LSG Boberg,weitere [ HH-2007 / Anteil: 94% ], NSG Boberger Niederung [ HH-604 / Anteil: < 1% ]		

## FFH-GEBIET

**Wasserschutzgebiet**  
**Karte**



## Weitere Erhebungsbögen

Interne Nr.	Interne Nr. Zuordnung	DK5	Biotop-Nr.	Kartierung	Zuordnung	DK5 (GK)	Biotop-Nr. (alt)
52971	52966	7430	21	11.08.2000	K	7432	37
52971	52963	7430	21	24.06.2008	K	7432	37

Zuordnung: N = nachfolgende Kartierung, K = weitere Kartierungen (zeitlich vorher oder nachher)

## Erhebungsbogen

**B**

<b>Projekt</b>	Biotopkartierung Hamburg, Datenbestand aus FoxPro	<b>Interne Nr.</b>	52971
		<b>DK5   DK5-GK</b>	<b>7430</b> 7432
<b>Handlungsbedarf</b>	Nein	<b>DK5 - Name</b>	Kirchsteinbek
<b>Bearbeitung</b>	MMH	<b>Biotop-Nr.   alt</b>	<b>21</b> 37
<b>Räumliche Abbildung</b>	Fläche	<b>Kartierung</b>	15.06.1992
<b>Anzahl Abschnitte</b>	1	<b>Fläche / Länge [m<sup>2</sup>/m]</b>	147045,4063
		<b>Breite (lineare Abb.) [m]</b>	

### Weitere Angaben

Merkmal	Wert
<b>Auswertung</b>	
Wertgesichtspunkte	Dominanz von Laubgehölzen Hoher Wildpflanzenanteil Strukturvielfalt Spontane Schlingpflanzenvegetation Naturverjüngung artenreiche Ausprägung
zoologisch bedeutsame Strukturen	Blütenreiche Fluren Dichte spontane Gebüsche
Bedeutung für Tiergruppe	Insekten Libellen
Maßnahmen	Natuerliche Entwicklung (Sukzession) zulassen

### Teilflächenbeschreibung

<b>Teilflächentyp</b>		<b>Teilflächen-Nr.</b>	1
<b>Biototyp</b>	Halbruderale Gras- und Staudenflur (2000)	<b>Biototyp</b>	AK
- <b>Zusatz</b>		- <b>gesetzl. Grundl.</b>	
<b>FFH-LRT</b>		<b>FFH-LRT</b>	
<b>Beschreibung</b>		<b>Entw.potential LRT</b>	
Standort: Substrat: Sand, Lehm		<b>Hauptfläche</b>	Ja
		<b>Flächenanteil</b>	30 %
		<b>FFH-Unters.Fläche</b>	Nein
		<b>Saatgutfläche</b>	Nein

### Weitere Angaben

Merkmal	Wert
<b>Boden</b>	
Feuchte	4 - mäßig trocken und wechsell trocken
<b>Standort, Relief</b>	
Relief	eben
Ausrichtung	S - Süd
<b>Veg. - Deckg./Ant.</b>	
1. Baumschicht	50 %
Strauchschicht	30 %
1. Krautschicht	30 %
Mooschicht	10 %

<b>Projekt</b>	Biotopkartierung Hamburg, Datenbestand aus FoxPro	<b>Interne Nr.</b> DK5   DK5-GK DK5 - Name	52971 7430 7432 Kirchsteinbek
<b>Handlungsbedarf</b>	Nein	<b>Biotop-Nr.   alt</b>	21 37
<b>Bearbeitung</b>	MMH	<b>Kartierung</b>	15.06.1992
<b>Räumliche Abbildung</b>	Fläche	<b>Fläche / Länge [m<sup>2</sup>/m]</b>	147045,4063
<b>Anzahl Abschnitte</b>	1	<b>Breite (lineare Abb.) [m]</b>	

### Zeigerwerte der Pflanzenartenliste (Auswertung)

<b>Standort</b>	<b>Belichtung</b>	halbsonnig	6,8
<b>Boden</b>	<b>Feuchte</b>	mäßig feucht und wechselfeucht	6
	<b>Stickstoff (N)</b>	mäßig stickstoffarm bis stickstoffreich	5,8
	<b>Reaktion</b>	schwach sauer	6,4
<b>Vegetation</b>	<b>Mahdverträglichkeit</b>	mäßig schnittverträglich (erster Schnitt nicht vor 1. Juli)	4,9
<b>Zeigerwerte</b>	<b>Futterwert</b>	geringwertiges Futter	3
	<b>Wechselfeuchteanzeiger</b>		10
	<b>Giftpflanzen</b>		0
	<b>Überschw.anzeiger</b>		7

### Pflanzenartenliste

Gruppe / Pflanzenart	MS	M	W	Vs	St	PA	Ph	Sz	VS	V	G	cf	§	Rote Liste			
														HH	ND	SH	D
<b>Tracheobionta (Gefäßpflanzen)</b>																	
Acer campestre (Feld-Ahorn)	7	X		-													
Acer platanoides (Spitz-Ahorn)	7	X		-													
Acer pseudoplatanus (Berg-Ahorn)	7	X		-													
Achillea millefolium (Gewöhnliche Schafgarbe)	7	X		-													
Achillea ptarmica (Sumpf-Schafgarbe)	7	X		-									V		3		
Aegopodium podagraria (Giersch)	7	X		-													
Agrostis canina (Hunds-Straußgras)	7	X		-										3	3		
Agrostis capillaris (Rotes Straußgras)	7	X		-													
Allium schoenoprasum (Schnitt-Lauch)	7	X		-										3	0	V	
Alnus glutinosa (Schwarz-Erle)	7	X		-													
Alnus incana (Grau-Erle)	7	X		-													
Alopecurus pratensis (Wiesen-Fuchsschwanz)	7	X		-													
Anthriscus sylvestris (Wiesen-Kerbel)	7	X		-													
Arctium lappa (Große Klette)	7	X		-													
Arrhenatherum elatius (Glatthafer)	7	X		-													
Artemisia vulgaris (Gewöhnlicher Beifuß)	7	X		-													
Betula pendula (Hänge-Birke)	7	X		-													
Calamagrostis epigejos (Land-Reitgras)	7	X		-													
Carex hirta (Behaarte Segge)	7	X		-													
Centaurea spec. (Flockenblume)	7	X		-													
Cerastium holosteoides (Gewöhnliches Hornkraut)	7	X		-													
Cirsium arvense (Acker-Kratzdistel)	7	X		-													
Cirsium vulgare (Gewöhnliche Kratzdistel)	7	X		-													
Cornus sanguinea (Roter Hartriegel)	7	X		-													
Crataegus monogyna (Eingrifflicher Weißdorn)	7	X		-													
Cytisus scoparius (Besenginster)	7	X		-													
Dactylis glomerata (Wiesen-Knäuelgras)	7	X		-													
Elymus repens (Gewöhnliche Quecke)	7	X		-													
Epilobium angustifolium (Schmalblättriges Weidenröschen)	7	X		-													
Epilobium hirsutum (Zottiges Weidenröschen)	7	X		-													
Equisetum arvense (Acker-Schachtelhalm)	7	X		-													
Eupatorium cannabinum (Wasserdost)	7	X		-													
Fagus sylvatica (Rotbuche)	7	X		-													
Festuca ovina (Schaf-Schwingel)	7	X		-										V		V	
Festuca rubra (Rot-Schwingel)	7	X		-													

# Erhebungsbogen

**B**

<b>Projekt</b>	Biotopkartierung Hamburg, Datenbestand aus FoxPro	<b>Interne Nr.</b> DK5   DK5-GK DK5 - Name Biotop-Nr.   alt Kartierung Fläche / Länge [m <sup>2</sup> /m] Breite (lineare Abb.) [m]	52971 7430 7432 Kirchsteinbek 21 37 15.06.1992 147045,4063
<b>Handlungsbedarf</b>	Nein	<b>Kopie</b>	Nein
<b>Bearbeitung</b>	MMH		
<b>Räumliche Abbildung</b>	Fläche		
<b>Anzahl Abschnitte</b>	1		

## Pflanzenartenliste

Gruppe / Pflanzenart	MS	M	W	Vs	St	PA	Ph	Sz	VS	V	G	cf	§	Rote Liste				
														HH	ND	SH	D	
Fraxinus excelsior (Gewöhnliche Esche)	7	X		-														
Glechoma hederacea (Gundermann)	7	X		-														
Hippophae rhamnoides (Sanddorn)	7	X		-														
Holcus lanatus (Wolliges Honiggras)	7	X		-														
Humulus lupulus (Hopfen)	7	X		-														
Hypericum perforatum (Echtes Johanniskraut)	7	X		-														
Juncus effusus (Flatter-Binse)	7	X		-														
Lathyrus pratensis (Wiesen-Platterbse)	7	X		-														
Lotus pedunculatus (Sumpf-Hornklee)	7	X		-														V
Lupinus angustifolius (Schmalblättrige Lupine)	7	X		-														
Medicago lupulina (Hopfenklee)	7	X		-														
Oenothera biennis (Gewöhnliche Nachtkerze)	7	X		-														
Phragmites australis (Schilf)	7	X		-														
Plantago lanceolata (Spitz-Wegerich)	7	X		-														
Plantago major (Breit-Wegerich)	7	X		-														
Populus alba (Silber-Pappel)	7	X		-														
Populus nigra (Schwarz-Pappel)	7	X		-												2	3	3
Potentilla anserina (Gänse-Fingerkraut)	7	X		-														
Potentilla erecta (Blutwurz)	7	X		-												3		V
Quercus robur (Stiel-Eiche)	7	X		-														
Rosa spec. (Rose)	7	X		-														
Rubus idaeus (Himbeere)	7	X		-														
Rubus spec. (Brombeeren unbestimmt)	7	X		-														
Rumex obtusifolius (Stumpfbältriger Ampfer)	7	X		-														
Salix alba (Silber-Weide)	7	X		-														
Salix caprea (Sal-Weide)	7	X		-														
Salix spec. (Weide)	7	X		-														
Salix viminalis (Korb-Weide)	7	X		-														
Sorbus aucuparia (Eberesche)	7	X		-														
Stellaria media (Vogelmiere)	7	X		-														
Symphytum officinale officinale (Echter Beinwell)	7	X		-														
Tanacetum vulgare (Rainfarn)	7	X		-														
Trifolium pratense (Rot-Klee)	7	X		-														
Trifolium repens (Weiß-Klee)	7	X		-														
Tussilago farfara (Huflattich)	7	X		-														
Urtica dioica (Große Brennessel)	7	X		-														
Vicia sativa (Saat-Wicke)	7	X		-														D
<b>Anzahl Rote Liste Arten</b>														<b>6</b>	<b>1</b>	<b>6</b>	<b>3</b>	
<b>Anzahl Arten</b>											<b>72</b>							

MS: Mengensystem; M: Mengenangabe, W: Bewertung der Art (FFH-Monitoring), Vs: Vegetationsschicht, St: Status, PA: Autor Phänologie; Ph: Phänologie, Sz: Soziabilität, VS: Vitalitätssystem; V: Vitalität, G: Geschlecht, cf: unsichere Bestimmung, §: Schutz nach BNatSchG, HH: Rote Liste Hamburg, Nds: Rote Liste Niedersachsen, SH: Rote Liste Schleswig-Holstein, D: Rote Liste Deutschland

<b>Projekt</b>	Biotopkartierung Hamburg, Datenbestand aus FoxPro	<b>Interne Nr.</b>	52971
		<b>DK5   DK5-GK</b>	<b>7430</b> 7432
<b>Handlungsbedarf</b>	Nein	<b>DK5 - Name</b>	Kirchsteinbek
<b>Bearbeitung</b>	MMH	<b>Biotop-Nr.   alt</b>	<b>21</b> 37
<b>Räumliche Abbildung</b>	Fläche	<b>Kartierung</b>	15.06.1992
<b>Anzahl Abschnitte</b>	1	<b>Fläche / Länge [m<sup>2</sup>/m]</b>	147045,4063
		<b>Breite (lineare Abb.) [m]</b>	

## Teilflächenbeschreibung

<b>Teilflächentyp</b>		<b>Teilflächen-Nr.</b>	2
<b>Biotoptyp</b>	Feld-, Stadt- und Kleingehölz (2000)	<b>Biotoptyp</b>	HG
- Zusatz		- gesetzl. Grundl.	
<b>FFH-LRT</b>		<b>FFH-LRT</b>	
<b>Beschreibung</b>		<b>Entw.potential LRT</b>	
		<b>Hauptfläche</b>	
		<b>Flächenanteil</b>	30 %
		<b>FFH-Unters.Fläche</b>	Nein
		<b>Saatgutfläche</b>	Nein

## Teilflächenbeschreibung

<b>Teilflächentyp</b>		<b>Teilflächen-Nr.</b>	3
<b>Biotoptyp</b>	Sonstiges Sukzessionsgebüsch (2000)	<b>Biotoptyp</b>	HRS
- Zusatz		- gesetzl. Grundl.	
<b>FFH-LRT</b>		<b>FFH-LRT</b>	
<b>Beschreibung</b>		<b>Entw.potential LRT</b>	
		<b>Hauptfläche</b>	
		<b>Flächenanteil</b>	20 %
		<b>FFH-Unters.Fläche</b>	Nein
		<b>Saatgutfläche</b>	Nein

## Teilflächenbeschreibung

<b>Teilflächentyp</b>		<b>Teilflächen-Nr.</b>	4
<b>Biotoptyp</b>	Halbruderale Gras- und Staudenflur mittlerer Standorte (2000)	<b>Biotoptyp</b>	AKM
- Zusatz		- gesetzl. Grundl.	
<b>FFH-LRT</b>		<b>FFH-LRT</b>	
<b>Beschreibung</b>		<b>Entw.potential LRT</b>	
		<b>Hauptfläche</b>	
		<b>Flächenanteil</b>	20 %
		<b>FFH-Unters.Fläche</b>	Nein
		<b>Saatgutfläche</b>	Nein