

Erhebungsbogen

B

Projekt	Biotopkartierung Hamburg	Interne Nr.	52966
		DK5 DK5-GK	7430 7432
Handlungsbedarf	Nein	DK5 - Name	Kirchsteinbek
Bearbeitung	BUC	Biotop-Nr. alt	21 37
Räumliche Abbildung	Fläche	Kartierung	11.08.2000
Anzahl Abschnitte	1	Fläche / Länge [m²/m]	196119,6467
		Breite (lineare Abb.) [m]	

Gesetzlicher Schutz **_ kein gesetzl. Schutz kein gesetzlich geschütztes Biotop** **Schutz nur teilweise** **Nein**

Gesamtbewertung	6	Wertvoll
– Alter	5	Biotop mittleren Alters, 20 bis 50 Jahre
– Belastungsgrad	6	Flächenhaft geringe oder örtlich stärkere oder Vorbelastung mit deutlichem Einfluß
– Ökolog. Funktion	7	Sehr hohe Bedeutung in einem Biotopkomplex, für den lokalen Biotopverbund oder als Puffer
– Seltenheit	6	Seltener Biotoptyp, ohne seltene oder bedrohte Pflges., ungesättigtes Artenspektrum, reliktsische RL-Arten

Bestandsbeschreibung

Pionierwald und Sukzessionsgebüsch durchsetzt krautigen Grasflurenbereichen auf ehemaliger Mülldeponie auf relativ trockenem sandigem Untergrund. Neben den vermutlich durch Initialpflanzung entstandenen Gehölzbeständen aus überwiegend Schwarz-Pappel, hat sich auf der gesamten Fläche Weiden- und Birkenverjüngung ausgebreitet. Die derzeit noch offenen Bereiche sind geprägt von artenreichen Gras- und Staudenfluren.

Die gesamte Fläche, selbst in den Pionierwald- und Gebüschbereichen, wird von zahlreichen Wegen für unregelmäßige Erholungsnutzung durchzogen.

Vorkommen an Biotoptypen

1	TF	Typ	HF	F.Anteil
2	BTYP	Biotoptyp		- gesetzl. Grundl.
3	Zusatz	Zusatz zum Biotoptypen		
4	LRT	Lebensraumtyp		
1	1		Ja	60 %
2	WPZ	Sonstiger Pionierwald (2000)		
1	2			30 %
2	AKM	Halbruderale Gras- und Staudenflur mittlerer Standorte (2000)		
1	3			10 %
2	HRS	Sonstiges Sukzessionsgebüsch (2000)		

Räumliche Lage

Lagebeschreibung	zwischen B5, BAB Anschluß Billstedt und NSG "Boberger Niederung"		
Nachbarnutzung/en	Autobahn, Schnellstraße, Grünland im NSG "Boberger Niederung"		
Rechtswert (X)	575186	Hochwert (Y)	5931105
Bezirk	Bergedorf	Naturraum	Boberger Randmoorgebiet (673.11)
Stadtteil (OT-Nr.)	Lohbrügge (601)	Gemarkung	Boberg (605)
Digitaler Grünplan	<input checked="" type="checkbox"/> Hafengesamtgebiet	<input type="checkbox"/> Ramsargebiet	<input type="checkbox"/> EG-Vogelschutzgeb.
Ausgleichsflächen	<input checked="" type="checkbox"/> Biosphärenreservat	<input type="checkbox"/> Nationalpark	
NSG / ND / LSG	LSG Boberg [HH-2048 / Anteil: 2%], LSG Boberg,weitere [HH-2007 / Anteil: 91%], NSG Boberger Niederung [HH-604 / Anteil: < 1%]		
FFH-GEBIET			
Wasserschutzgebiet			

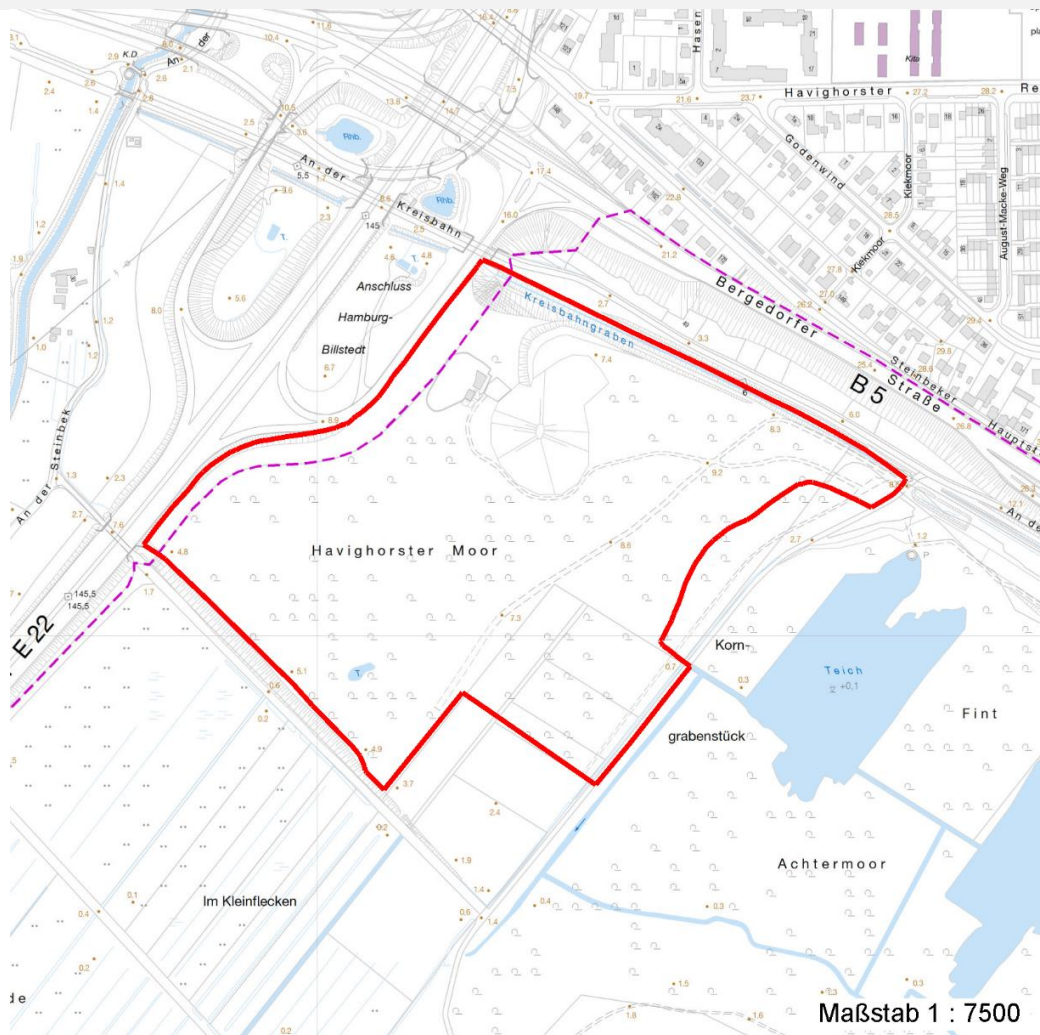
Erhebungsbogen

B

Projekt	Biotopkartierung Hamburg		Interne Nr.	52966
			DK5 DK5-GK	7430 7432
Handlungsbedarf	Nein		DK5 - Name	Kirchsteinbek
Bearbeitung	BUC	Kopie	Nein	Biotop-Nr. alt
Räumliche Abbildung	Fläche			21 37
Anzahl Abschnitte	1			Kartierung
				11.08.2000
				Fläche / Länge [m²/m]
				196119,6467
				Breite (lineare Abb.) [m]

Räumliche Lage

Karte



Weitere Erhebungsbögen

Interne Nr.	Interne Nr. Zuordnung	DK5	Biotop-Nr.	Kartierung	Zuordnung	DK5 (GK)	Biotop-Nr. (alt)
52966	52971	7430	21	15.06.1992	K	7432	37
52966	52963	7430	21	24.06.2008	K	7432	37

Zuordnung: N = nachfolgende Kartierung, K = weitere Kartierungen (zeitlich vorher oder nachher)

Foto

Interne Nr.	Index	Dateiname	Aufnahmerichtung
44766	0	7430_21_110800_1.JPG	
44767	0	7430_21_110800_2.JPG	
44768	0	7430_21_110800_3.JPG	

Erhebungsbogen

B

Projekt	Biotopkartierung Hamburg	Interne Nr.	52966
		DK5 DK5-GK	7430 7432
Handlungsbedarf	Nein	DK5 - Name	Kirchsteinbek
Bearbeitung	BUC	Biotop-Nr. alt	21 37
Räumliche Abbildung	Fläche	Kartierung	11.08.2000
Anzahl Abschnitte	1	Fläche / Länge [m²/m]	196119,6467
		Breite (lineare Abb.) [m]	

Weitere Angaben

Merkmal	Wert
Auswertung	
Wertgesichtspunkte	Naturverjüngung Spontane Schlingpflanzenv egetation Strukturvielfalt artenreiche Ausprägung
zoologisch bedeutsame Strukturen	Blütenreiche Fluren Dichte spontane Gebüsche
Bedeutung für Tiergruppe	Insekten Libellen
Maßnahmen	Natuerliche Entwicklung (Sukzession) zulassen
Größe	
Breite	400.00 m

Foto

Fotodatei	7430_21_110800_1.JPG	Fotodatei	7430_21_110800_2.JPG
Bildbeschreibung	k.A.	Bildbeschreibung	k.A.
Aufnahmerichtung		Aufnahmerichtung	



Foto

Fotodatei	7430_21_110800_3.JPG	Fotodatei	
Bildbeschreibung	k.A.	Bildbeschreibung	
Aufnahmerichtung		Aufnahmerichtung	



Erhebungsbogen

B

Projekt	Biotopkartierung Hamburg	Interne Nr.	52966
		DK5 DK5-GK	7430 7432
Handlungsbedarf	Nein	DK5 - Name	Kirchsteinbek
Bearbeitung	BUC	Biotop-Nr. alt	21 37
Räumliche Abbildung	Fläche	Kartierung	11.08.2000
Anzahl Abschnitte	1	Fläche / Länge [m²/m]	196119,6467
		Breite (lineare Abb.) [m]	

Teilflächenbeschreibung

Teilflächentyp		Teilflächen-Nr.	1
Biotoptyp	Sonstiger Pionierwald (2000)	Biotoptyp	WPZ
- Zusatz		- gesetzl. Grundl.	
FFH-LRT		FFH-LRT	
Beschreibung	Standort: ehemalige Mülldeponie	Entw.potential LRT	
		Hauptfläche	Ja
		Flächenanteil	60 %
		FFH-Unters.Fläche	Nein
		Saatgutfläche	Nein

Weitere Angaben

Merkmal	Wert
Boden	
Feuchte	4 - mäßig trocken und wechsell trocken
Stickstoffgehalt	5 - mäßig stickstoffarm
Standort, Relief	
Relief	eben
Neigung - Gelände	N0 - nicht geneigt (<2 %)
Ausrichtung	FL - flach, keine Exposition
Belichtung	3 - schattig
Luft	keine Besonderheiten
Veg. - Deckg./Ant.	
Gesamt	100 %
1. Baumschicht	50 %
Strauchschicht	30 %
1. Krautschicht	30 %

Zeigerwerte der Pflanzenartenliste (Auswertung)

Standort	Belichtung	halbsonnig bis halbschattig	6,4
Boden	Feuchte	mäßig feucht und wechselfeucht	6,3
	Stickstoff (N)	mäßig stickstoffarm bis stickstoffreich	6,1
	Reaktion	neutral	6,6
Vegetation	Mahdverträglichkeit	schnittempfindlich bis mäßig schnittverträglich	3,6
Zeigerwerte	Futterwert	sehr geringwertiges Futter	1,6
	Wechselfeuchteanzeiger		6
	Giftpflanzen		0
	Überschw.anzeiger		7

Pflanzenartenliste

Gruppe / Pflanzenart	MS	M	W	Vs	St	PA	Ph	Sz	VS	V	G	cf	§	Rote Liste			
														HH	ND	SH	D
Tracheobionta (Gefäßpflanzen)																	
Acer campestre (Feld-Ahorn)	7	X		-													
Acer platanoides (Spitz-Ahorn)	7	X		-													
Acer pseudoplatanus (Berg-Ahorn)	7	X		-													

Erhebungsbogen

B

Projekt	Biotopkartierung Hamburg		Interne Nr.	52966	
			DK5 DK5-GK	7430 7432	
Handlungsbedarf	Nein		DK5 - Name	Kirchsteinbek	
Bearbeitung	BUC	Kopie	Nein	Biotop-Nr. alt	21 37
Räumliche Abbildung	Fläche		Kartierung	11.08.2000	
Anzahl Abschnitte	1		Fläche / Länge [m²/m]	196119,6467	
			Breite (lineare Abb.) [m]		

Pflanzenartenliste

Gruppe / Pflanzenart	MS	M	W	Vs	St	PA	Ph	Sz	VS	V	G	cf	Rote Liste						
													§	HH	ND	SH	D		
Aegopodium podagraria (Giersch)	7	X		-															
Agrostis canina (Hunds-Straußgras)	7	X		-												3		3	
Agrostis capillaris (Rotes Straußgras)	7	X		-															
Allium schoenoprasum (Schnitt-Lauch)	7	X		-												3		0	V
Alnus glutinosa (Schwarz-Erle)	7	X		-															
Alnus incana (Grau-Erle)	7	X		-															
Betula pendula (Hänge-Birke)	7	X		-															
Calamagrostis epigejos (Land-Reitgras)	7	X		-															
Cirsium vulgare (Gewöhnliche Kratzdistel)	7	X		-															
Cornus sanguinea (Roter Hartriegel)	7	X		-															
Crataegus monogyna (Eingrifflicher Weißdorn)	7	X		-															
Cytisus scoparius (Besenginster)	7	X		-															
Epilobium angustifolium (Schmalblättriges Weidenröschen)	7	X		-															
Epilobium hirsutum (Zottiges Weidenröschen)	7	X		-															
Equisetum arvense (Acker-Schachtelhalm)	7	X		-															
Eupatorium cannabinum (Wasserdost)	7	X		-															
Fagus sylvatica (Rotbuche)	7	X		-															
Fraxinus excelsior (Gewöhnliche Esche)	7	X		-															
Glechoma hederacea (Gundermann)	7	X		-															
Hippophae rhamnoides (Sanddorn)	7	X		-															
Holcus lanatus (Wolliges Honiggras)	7	X		-															
Humulus lupulus (Hopfen)	7	X		-															
Hypericum perforatum (Echtes Johanniskraut)	7	X		-															
Lupinus angustifolius (Schmalblättrige Lupine)	7	X		-															
Phragmites australis (Schilf)	7	X		-															
Populus alba (Silber-Pappel)	7	X		-															
Populus nigra (Schwarz-Pappel)	7	X		-												2	3		3
Quercus robur (Stiel-Eiche)	7	X		-															
Rosa spec. (Rose)	7	X		-															
Rubus idaeus (Himbeere)	7	X		-															
Rubus spec. (Brombeeren unbestimmt)	7	X		-															
Rumex obtusifolius (Stumpfbältriger Ampfer)	7	X		-															
Salix alba (Silber-Weide)	7	X		-															
Salix caprea (Sal-Weide)	7	X		-															
Salix spec. (Weide)	7	X		-															
Salix viminalis (Korb-Weide)	7	X		-															
Sorbus aucuparia (Eberesche)	7	X		-															
Tussilago farfara (Huflattich)	7	X		-															
Urtica dioica (Große Brennnessel)	7	X		-															
Vicia sativa (Saat-Wicke)	7	X		-															D
Anzahl Rote Liste Arten														3	1	2	2		
Anzahl Arten														43					

MS: Mengensystem; M: Mengenangabe, W: Bewertung der Art (FFH-Monitoring), Vs: Vegetationsschicht, St: Status, PA: Autor Phänologie; Ph: Phänologie, Sz: Soziabilität, VS: Vitalitätssystem; V: Vitalität, G: Geschlecht, cf: unsichere Bestimmung, §: Schutz nach BNatSchG, HH: Rote Liste Hamburg, Nds: Rote Liste Niedersachsen, SH: Rote Liste Schleswig-Holstein, D: Rote Liste Deutschland

Projekt	Biotopkartierung Hamburg	Interne Nr.	52966
		DK5 DK5-GK	7430 7432
Handlungsbedarf	Nein	DK5 - Name	Kirchsteinbek
Bearbeitung	BUC	Biotop-Nr. alt	21 37
Räumliche Abbildung	Fläche	Kartierung	11.08.2000
Anzahl Abschnitte	1	Fläche / Länge [m²/m]	196119,6467
		Breite (lineare Abb.) [m]	

Teilflächenbeschreibung

Teilflächentyp		Teilflächen-Nr.	2
Biotoptyp	Halbruderale Gras- und Staudenflur mittlerer Standorte (2000)	Biotoptyp	AKM
- Zusatz		- gesetzl. Grundl.	
FFH-LRT		FFH-LRT	
Beschreibung	Standort: ehemalige Mülldeponie	Entw.potential LRT	
		Hauptfläche	
		Flächenanteil	30 %
		FFH-Unters.Fläche	Nein
		Saatgutfläche	Nein

Weitere Angaben

Merkmal	Wert
Boden	
Feuchte	4 - mäßig trocken und wechselfeucht
Stickstoffgehalt	5 - mäßig stickstoffarm
Standort, Relief	
Neigung - Gelände	N0 - nicht geneigt (<2 %)
Ausrichtung	FL - flach, keine Exposition
Belichtung	6 - halbsonnig bis halbschattig
Luft	windberuhigt
Veg. - Deckg./Ant.	
Gesamt	100 %
Strauchschicht	15 %
1. Krautschicht	95 %

Zeigerwerte der Pflanzenartenliste (Auswertung)

Standort	Belichtung	halbsonnig	7,2
Boden	Feuchte	mäßig feucht und wechselfeucht	5,5
	Stickstoff (N)	mäßig stickstoffarm bis stickstoffreich	5,7
	Reaktion	schwach sauer	6,2
Vegetation	Mahdverträglichkeit	mäßig schnittverträglich (erster Schnitt nicht vor 1. Juli)	5,3
Zeigerwerte	Futterwert	geringwertiges Futter	3,3
	Wechselfeuchteanzeiger		3
	Giftpflanzen		0
	Überschw.anzeiger		1

Pflanzenartenliste

Gruppe / Pflanzenart	MS	M	W	Vs	St	PA	Ph	Sz	VS	V	G	cf	§	Rote Liste			
														HH	ND	SH	D
Tracheobionta (Gefäßpflanzen)																	
Achillea millefolium (Gewöhnliche Schafgarbe)	7	X		-													
Achillea ptarmica (Sumpf-Schafgarbe)	7	X		-										V	3		
Alopecurus pratensis (Wiesen-Fuchsschwanz)	7	X		-													
Anthriscus sylvestris (Wiesen-Kerbel)	7	X		-													

Erhebungsbogen

B

Projekt	Biotopkartierung Hamburg	Interne Nr.	52966
		DK5 DK5-GK	7430 7432
Handlungsbedarf	Nein	DK5 - Name	Kirchsteinbek
Bearbeitung	BUC	Biotop-Nr. alt	21 37
Räumliche Abbildung	Fläche	Kartierung	11.08.2000
Anzahl Abschnitte	1	Fläche / Länge [m²/m]	196119,6467
		Breite (lineare Abb.) [m]	

Pflanzenartenliste

Gruppe / Pflanzenart	MS	M	W	Vs	St	PA	Ph	Sz	VS	V	G	cf	Rote Liste					
													§	HH	ND	SH	D	
Arrhenatherum elatius (Glatthafer)	7	X		-														
Artemisia vulgaris (Gewöhnlicher Beifuß)	7	X		-														
Carex hirta (Behaarte Segge)	7	X		-														
Centaurea spec. (Flockenblume)	7	X		-														
Cerastium holosteoides (Gewöhnliches Hornkraut)	7	X		-														
Cirsium arvense (Acker-Kratzdistel)	7	X		-														
Cirsium vulgare (Gewöhnliche Kratzdistel)	7	X		-														
Crataegus monogyna (Eingrifflicher Weißdorn)	7	X		-														
Cytisus scoparius (Besenginster)	7	X		-														
Dactylis glomerata (Wiesen-Knäuelgras)	7	X		-														
Festuca ovina (Schaf-Schwengel)	7	X		-												V		V
Festuca rubra (Rot-Schwengel)	7	X		-														
Galium aparine (Kletten-Labkraut)	7	X		-														
Glechoma hederacea (Gundermann)	7	X		-														
Holcus lanatus (Wolliges Honiggras)	7	X		-														
Hypericum perforatum (Echtes Johanniskraut)	7	X		-														
Juncus effusus (Flatter-Binse)	7	X		-														
Lathyrus pratensis (Wiesen-Platterbse)	7	X		-														
Lotus pedunculatus (Sumpf-Hornklee)	7	X		-														V
Medicago lupulina (Hopfenklee)	7	X		-														
Oenothera biennis (Gewöhnliche Nachtkerze)	7	X		-														
Plantago lanceolata (Spitz-Wegerich)	7	X		-														
Plantago major major (Großer Wegerich)	7	X		-														
Populus tremula (Zitter-Pappel)	7	X		-														
Potentilla anserina (Gänse-Fingerkraut)	7	X		-														
Rubus fruticosus agg. (Artengruppe Echte Brombeere)	7	X		-														
Rubus idaeus (Himbeere)	7	X		-														
Salix alba (Silber-Weide)	7	X		-														
Salix caprea (Sal-Weide)	7	X		-														
Salix spec. (Weide)	7	X		-														
Solidago canadensis (Kanadische Goldrute)	7	X		-														
Symphytum officinale (Echter Beinwell)	7	X		-														
Tanacetum vulgare (Rainfarn)	7	X		-														
Trifolium pratense (Rot-Klee)	7	X		-														
Trifolium repens (Weiß-Klee)	7	X		-														
Urtica dioica (Große Brennnessel)	7	X		-														
Viburnum opulus (Gewöhnlicher Schneeball)	7	X		-														
Anzahl Rote Liste Arten													2	3	1			
Anzahl Arten										41								

MS: Mengensystem; M: Mengenangabe, W: Bewertung der Art (FFH-Monitoring), Vs: Vegetationsschicht, St: Status, PA: Autor Phänologie; Ph: Phänologie, Sz: Soziabilität, VS: Vitalitätssystem; V: Vitalität, G: Geschlecht, cf: unsichere Bestimmung, §: Schutz nach BNatSchG, HH: Rote Liste Hamburg, Nds: Rote Liste Niedersachsen, SH: Rote Liste Schleswig-Holstein, D: Rote Liste Deutschland

Erhebungsbogen

B

Projekt	Biotopkartierung Hamburg	Interne Nr.	52966
		DK5 DK5-GK	7430 7432
Handlungsbedarf	Nein	DK5 - Name	Kirchsteinbek
Bearbeitung	BUC	Biotop-Nr. alt	21 37
Räumliche Abbildung	Fläche	Kartierung	11.08.2000
Anzahl Abschnitte	1	Fläche / Länge [m²/m]	196119,6467
		Breite (lineare Abb.) [m]	

Teilflächenbeschreibung

Teilflächentyp		Teilflächen-Nr.	3
Biotoptyp	Sonstiges Sukzessionsgebüsch (2000)	Biotoptyp	HRS
- Zusatz		- gesetzl. Grundl.	
FFH-LRT		FFH-LRT	
Beschreibung		Entw.potential LRT	
		Hauptfläche	
		Flächenanteil	10 %
		FFH-Unters.Fläche	Nein
		Saatgutfläche	Nein