

Erhebungsbogen

B

Projekt	Biotopkartierung Hamburg	Interne Nr.	53286
		DK5 DK5-GK	7430 7432
Handlungsbedarf	Nein	DK5 - Name	Kirchsteinbek
Bearbeitung	BRA	Biotop-Nr. alt	210 56
Räumliche Abbildung	Linie	Kartierung	29.07.2000
Anzahl Abschnitte	1	Fläche / Länge [m²/m]	115,3
		Breite (lineare Abb.) [m]	3

Gesetzlicher Schutz	§ 30 (2) 1.1 Natürliche oder naturnahe Fließgewässer	Schutz nur teilweise	Nein
----------------------------	------------------------------------------------------	-----------------------------	-------------

Gesamtbewertung	6 Wertvoll
– Alter	5 Biotop mittleren Alters, 20 bis 50 Jahre
– Belastungsgrad	5 Flächenhaft mittlere oder örtlich starke Belastung
– Ökolog. Funktion	7 Sehr hohe Bedeutung in einem Biotopkomplex, für den lokalen Biotopverbund oder als Puffer
– Seltenheit	5 Seltener Biotoptyp, floristisch stark verarmt, ohne seltener Pflges. od. verbr. artenreicher Biotoptyp

Bestandsbeschreibung

Frisch entkrauteter Hauptgraben mit rund 1,5m breiter Wasserfläche, flach geneigtem V-Profil, im Norden von den Gehölzen der angrenzenden Flächen überschattet. Die oberen Ufer werden von der Vegetation der angrenzenden Flächen eingenommen, am Wasser findet sich ein Saum aus v.a. Schlangsegge.

Vorkommen an Biotoptypen			
1	TF	Typ	HF F.Anteil
2	BTYP	Biotoptyp	- gesetzl. Grundl.
3	Zusatz	Zusatz zum Biotoptypen	
4	LRT	Lebensraumtyp	
1	1		Ja 100 %
2	FGR	Nährstoffreicher Graben mit Stillgewässercharakter (2000)	
3	gw	Wasserpest-Laichkraut-Typ (gw)	

Räumliche Lage

Lagebeschreibung	Nördlich Bille, östlich A1	Hochwert (Y)	5930535
Nachbarnutzung/en	Grünland, Gehölzflächen	Naturraum	Boberger Randmoorgebiet (673.11)
Rechtswert (X)	574955	Gemarkung	Boberg (605)
Bezirk	Bergedorf	Ramsargebiet	<input type="checkbox"/> EG-Vogelschutzgeb. <input type="checkbox"/>
Stadtteil (OT-Nr.)	Lohbrügge (601)	Nationalpark	<input type="checkbox"/>
Digitaler Grünplan	<input type="checkbox"/> Hafengesamtgebiet <input type="checkbox"/>		
Ausgleichsflächen	<input type="checkbox"/> Biosphärenreservat <input type="checkbox"/>		
NSG / ND / LSG	NSG Boberger Niederung [HH-604 / Anteil: 100%]		
FFH-GEBIET			
Wasserschutzgebiet			

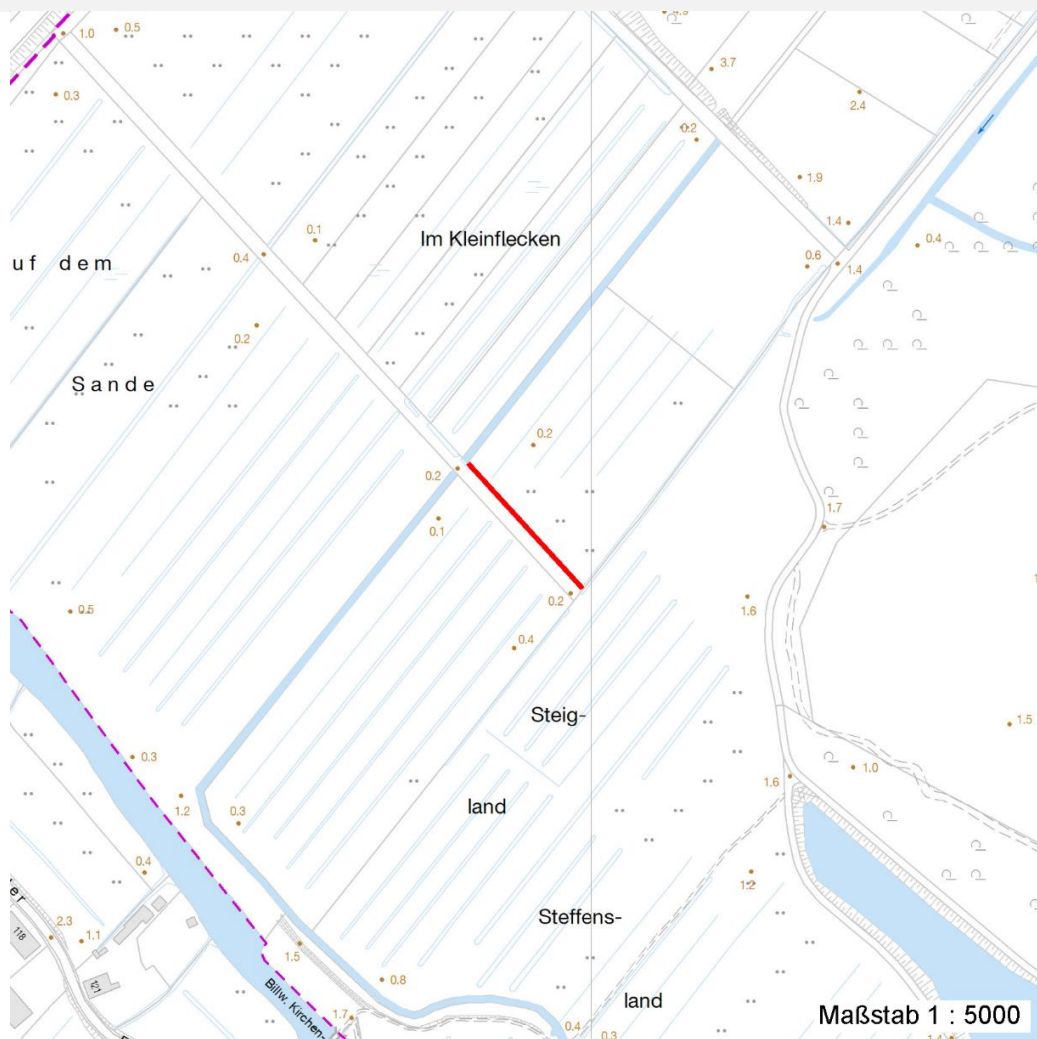
Erhebungsbogen

B

Projekt	Biotopkartierung Hamburg	Interne Nr.	53286
		DK5 DK5-GK	7430 7432
		DK5 - Name	Kirchsteinbek
Handlungsbedarf	Nein	Biotop-Nr. alt	210 56
Bearbeitung	BRA	Kartierung	29.07.2000
Räumliche Abbildung	Linie	Fläche / Länge [m²/m]	115,3
Anzahl Abschnitte	1	Breite (lineare Abb.) [m]	3

Räumliche Lage

Karte



Weitere Erhebungsbögen

Interne Nr.	Interne Nr. Zuordnung	DK5	Biotop-Nr.	Kartierung	Zuordnung	DK5 (GK)	Biotop-Nr. (alt)
53286	53262	7430	172	24.05.2008	K	7432	56

Zuordnung: N = nachfolgende Kartierung, K = weitere Kartierungen (zeitlich vorher oder nachher)

Weitere Angaben

Merkmal	Wert
Auswertung	
Gefährdung / Einflüsse	Entwässerung von Feuchtwiesen.
Wertgesichtspunkte	Eignung als Amphibien-Laichgewässer, Vorkommen gefährdeter Wasserpflanzen
zoologisch bedeutsame Strukturen	Dichte spontane Gebüsche Kleingewässer Spinnennetze
Bedeutung für Tiergruppe	Amphibien

Projekt	Biotopkartierung Hamburg	Interne Nr.	53286
		DK5 DK5-GK	7430 7432
Handlungsbedarf	Nein	DK5 - Name	Kirchsteinbek
Bearbeitung	BRA	Biotop-Nr. alt	210 56
Räumliche Abbildung	Linie	Kartierung	29.07.2000
Anzahl Abschnitte	1	Fläche / Länge [m²/m]	115,3
		Breite (lineare Abb.) [m]	3

Weitere Angaben

Merkmal	Wert
Maßnahmen	Vögel Erhalt, nur abschnittsweise räumen, dauerhaft hohe Wasserstände im Gebiet halten.

Teilflächenbeschreibung

Teilflächentyp		Teilflächen-Nr.	1
Biotoptyp	Nährstoffreicher Graben mit Stillgewässercharakter (2000)	Biotoptyp	FGR
- Zusatz	Wasserpest-Laichkraut-Typ (gw)	- gesetzl. Grundl.	
FFH-LRT		FFH-LRT	
Beschreibung		Entw.potential LRT	
		Hauptfläche	Ja
		Flächenanteil	100 %
		FFH-Unters.Fläche	Nein
		Saatgutfläche	Nein

Weitere Angaben

Merkmal	Wert
Boden	
Feuchte	11 - flaches Gewässer
Stickstoffgehalt	5 - mäßig stickstoffarm
Gewässer	
Böschungshöhe	0.50 m
Gewässertiefe	0.50 m
Breite	1.50 m
Wasserführung	g - gleichmäßige Wasserführung
Strömung	r - ruhig fließend
Trübung	w - schwache Trübung
Färbung	bräunlich
Standort, Relief	
Böschungsneigung	flach - 1:2 bis 1:3
Belichtung	7 - halbsonnig
Veg. - Soziologie	
BfN Schlüssel	01.0.01.01 - Lemnion minoris (Wasserlinsendecken) 27.0.01 - Phragmitetalia (Röhrichte und Großseggenrieder) 30.0.01.03 - Filipendulion (Mädesüß-Uferfluren)

Erhebungsbogen

B

Projekt	Biotopkartierung Hamburg		Interne Nr.	53286
			DK5 DK5-GK	7430 7432
Handlungsbedarf	Nein		DK5 - Name	Kirchsteinbek
Bearbeitung	BRA	Kopie Nein	Biotop-Nr. alt	210 56
Räumliche Abbildung	Linie		Kartierung	29.07.2000
Anzahl Abschnitte	1		Fläche / Länge [m²/m]	115,3
			Breite (lineare Abb.) [m]	3

Zeigerwerte der Pflanzenartenliste (Auswertung)

Standort	Belichtung	halbsonnig	7,1
Boden	Feuchte	zeitweise wasserüberstaut	10,3
	Stickstoff (N)	mäßig stickstoffarm	5,5
	Reaktion	schwach sauer	5,9
Vegetation	Mahdverträglichkeit	mäßig schnittverträglich (erster Schnitt nicht vor 1. Juli)	4,5
Zeigerwerte	Futterwert	fast wertloses Futter	1,3
	Wechselfeuchteanzeiger		3
	Giftpflanzen		3
	Überschw.anzeiger		4

Pflanzenartenliste

Gruppe / Pflanzenart	MS	M	W	Vs	St	PA	Ph	Sz	VS	V	G	cf	§	Rote Liste			
														HH	ND	SH	D
Tracheobionta (Gefäßpflanzen)																	
Berula erecta (Aufrechte Berle)	7	w		-													
Callitriche palustris agg. (Artengruppe Sumpf-Wasserstern)	7	z		-										3			
Carex acuta (Schlank-Segge)	7	h		-											V		
Elodea nuttallii (Nuttalls Wasserpest)	7	h		-													
Filipendula ulmaria (Mädesüß)	7	w		-													
Holcus lanatus (Wolliges Honiggras)	7	w		-													
Hottonia palustris (Wasserfeder)	7	h		-									b	V	V	V	
Hydrocharis morsus-ranae (Froschbiß)	7	w		-										V	V	V	
Hypericum tetrapterum (Geflügeltes Johanniskraut)	7	w		-										3	3		
Iris pseudacorus (Gelbe Schwertlilie)	7	z		-										b			
Juncus effusus (Flatter-Binse)	7	z		-													
Lemna minor (Kleine Wasserlinse)	7	z		-											V		
Lemna trisulca (Dreifurchige Wasserlinse)	7	z		-													
Lotus pedunculatus (Sumpf-Hornklee)	7	w		-												V	
Lycopus europaeus (Gewöhnlicher Wolfstrapp)	7	w		-													
Myosotis scorpioides (Sumpf-Vergissmeinnicht)	7	w		-												V	
Phalaris arundinacea (Rohr-Glanzgras)	7	z		-													
Rumex hydrolapathum (Fluss-Ampfer)	7	z		-													
Sium latifolium (Breitblättriger Merk)	7	w		-										3			
Solanum dulcamara (Bittersüßer Nachtschatten)	7	w		-													
Sparganium emersum (Einfacher Igelkolben)	7	w		-													
Sparganium erectum (Ästiger Igelkolben)	7	z		-													
Anzahl Rote Liste Arten														5	1	6	2
Anzahl Arten														22			

MS: Mengensystem; M: Mengenangabe, W: Bewertung der Art (FFH-Monitoring), Vs: Vegetationsschicht, St: Status, PA: Autor Phänologie; Ph: Phänologie, Sz: Soziabilität, VS: Vitalitätssystem; V: Vitalität, G: Geschlecht, cf: unsichere Bestimmung, §: Schutz nach BNatSchG, HH: Rote Liste Hamburg, Nds: Rote Liste Niedersachsen, SH: Rote Liste Schleswig-Holstein, D: Rote Liste Deutschland