

Erhebungsbogen

B

Projekt	FFH-Monitoring	Interne Nr.	87003
		DK5 DK5-GK	7430
Handlungsbedarf	Nein	DK5 - Name	Kirchsteinbek
Bearbeitung	BRA	Biotop-Nr. alt	202
Räumliche Abbildung	Fläche	Kartierung	20.05.2014
Anzahl Abschnitte	1	Fläche / Länge [m²/m]	4490,9512
		Breite (lineare Abb.) [m]	

Gesetzlicher Schutz	§ 30 (2) 3.4 Trockenrasen	Schutz nur teilweise	Nein
----------------------------	---------------------------	-----------------------------	-------------

Gesamtbewertung	6	Wertvoll
– Alter	6	Biotop mittleren Alters, 50 bis 100 Jahre
– Belastungsgrad	5	Flächenhaft mittlere oder örtlich starke Belastung
– Ökolog. Funktion	6	Hohe Bedeutung in einem Biotopkomplex, für den lokalen Biotopverbund oder als Puffer
– Seltenheit	6	Seltener Biotoptyp, ohne seltene oder bedrohte Pflges., ungesättigtes Artenspektrum, reliktsche RL-Arten

Bestandsbeschreibung

Hoch gelegene Teile einer regelmäßig gemähten Grünlandfläche, mit in Teilen sehr sandigem Dünen-Untergrund und offener, niedriger Vegetation. Die Teilfläche im Nordwesten ist ähnlich wie die benachbarte Fläche etwas hochwüchsiger und sehr stark von Leguminosen bestimmt. Hier sind dichte Bestände von Kleinem Klee vorhanden und verschiedene Wickenarten. Die südöstliche Teilfläche ist demgegenüber arm an Leguminosen, durchgängig sehr niedrig und offen und eindeutiger von Trockenrasen-Vegetation dominiert. Hier sind große Bestände von Vogelfuß und Reiherschnabel vorhanden. Hier ist der Bestand jedoch nur mäßig artenreich, vermutlich aufgrund früherer Intensivnutzungen. Die Gräser sind niedrig und die Vegetation ist offener als im Nordwesten, es kommen relativ zahlreich Ameisen vor. Im Nordwesten sind Übergänge zu eher mesophilem Grünland zu erkennen. Hier ist die Trockenrasen-Vegetation vermutlich nur in trockenen Jahren deutlich ausgebildet. Der Offenbodenanteile liegt teilweise bei bis zu 40 %. Die Flächen sind in 2014 mit einer Grunddüngung versehen worden, mit Phosphor und Kali.

Vorkommen an Biototypen

1	TF	Typ	HF	F.Anteil
2	BTYP	Biototyp	- gesetzl. Grundl.	
3	Zusatz	Zusatz zum Biototypen		
4	LRT	Lebensraumtyp		
1	1		Ja	100 %
2	TDS	Binnendüne mit Sandtrockenrasen (2000)		
4	2330	Dünen mit offenen Grasflächen mit <i>Corynephorus</i> und <i>Agrostis</i> [Dünen im Binnenland]		

Räumliche Lage

Lagebeschreibung	Westlich des Badesees		
Nachbarnutzung/en	Im Süden und Osten Grünland, im Norden ein Wanderweg		
Rechtswert (X)	575120	Hochwert (Y)	5930249
Bezirk	Bergedorf	Naturraum	Boberger Randmoorgebiet (673.11)
Stadtteil (OT-Nr.)	Lohbrügge (601)	Gemarkung	Boberg (605)
Digitaler Grünplan	<input type="checkbox"/> Hafengesamtgebiet	<input type="checkbox"/> Ramsargebiet	<input type="checkbox"/> EG-Vogelschutzgeb.
Ausgleichsflächen	<input type="checkbox"/> Biosphärenreservat	<input type="checkbox"/> Nationalpark	<input type="checkbox"/>
NSG / ND / LSG	NSG Boberger Niederung [HH-604 / Anteil: 100%]		
FFH-GEBIET			
Wasserschutzgebiet			

Projekt	FFH-Monitoring	Interne Nr.	87003
		DK5 DK5-GK	7430
Handlungsbedarf	Nein	DK5 - Name	Kirchsteinbek
Bearbeitung	BRA	Biotop-Nr. alt	202
Räumliche Abbildung	Fläche	Kartierung	20.05.2014
Anzahl Abschnitte	1	Fläche / Länge [m²/m]	4490,9512
		Breite (lineare Abb.) [m]	

Räumliche Lage

Karte



Foto

Interne Nr.	Index	Dateiname	Aufnahmerichtung
38142	0	7430_202_200514_1.JPG	
38143	0	7430_202_200514_2.JPG	
38144	0	7430_202_200514_3.JPG	
38145	0	7430_202_200514_4.JPG	
38146	0	7430_202_200514_5.JPG	
38147	0	7430_202_200514_6.JPG	

Weitere Angaben

Merkmal	Wert
Auswertung Gefährdung / Einflüsse	Grünlandnutzung, örtlich Einsatz von Herbiziden und Düngemitteln.

Erhebungsbogen

B

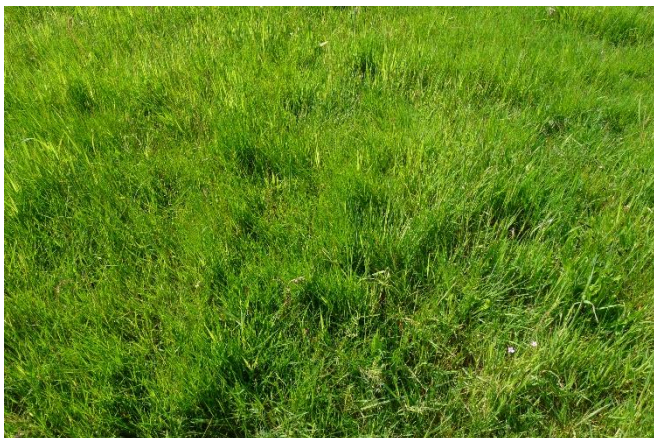
Projekt	FFH-Monitoring	Interne Nr.	87003
		DK5 DK5-GK	7430
Handlungsbedarf	Nein	DK5 - Name	Kirchsteinbek
Bearbeitung	BRA	Biotop-Nr. alt	202
Räumliche Abbildung	Fläche	Kartierung	20.05.2014
Anzahl Abschnitte	1	Fläche / Länge [m²/m]	4490,9512
		Breite (lineare Abb.) [m]	

Weitere Angaben

Merkmal	Wert
Wertgesichtspunkte	Die Trockenrasen sind insgesamt bisher nur mäßig artenreich, vermutlich aufgrund früherer Intensivnutzungen und der noch nicht eingewanderten weiterer Trockenrasenarten.
Maßnahmen	Sehr großflächiger, trocken-magerer, ehemaliger Dünenstandort, blütenreich, trocken-mageres Standortpotential, vermutlich wertvoller Insekten-Lebensraum. Pflegeschnitte / Mahd - 5.1 (Die Flächen sollten gelegentlich in die Mahd integriert werden, eventuell nur eine Mahd spät im Jahr durchführen, um Insekten im Gebiet zu schonen. Die Flächen müssen aber nicht bei jeder Mahd berücksichtigt werden, da der Ertrag vermutlich gering sein dürfte. Die in den vergangenen Jahren erlaubte Düngung und der Einsatz von Herbiziden sollten zukünftig unterbleiben. Sie sind naturschutzfachlich nicht zu vertreten.)

Foto

Fotodatei	7430_202_200514_1.JPG	Fotodatei	7430_202_200514_2.JPG
Bildbeschreibung		Bildbeschreibung	
Aufnahmerichtung		Aufnahmerichtung	



Erhebungsbogen

B

Projekt	FFH-Monitoring	Interne Nr.	87003
		DK5 DK5-GK	7430
Handlungsbedarf	Nein	DK5 - Name	Kirchsteinbek
Bearbeitung	BRA	Biotop-Nr. alt	202
Räumliche Abbildung	Fläche	Kartierung	20.05.2014
Anzahl Abschnitte	1	Fläche / Länge [m²/m]	4490,9512
		Breite (lineare Abb.) [m]	

Foto

Fotodatei 7430_202_200514_3.JPG

Bildbeschreibung
Aufnahmerichtung



Fotodatei 7430_202_200514_4.JPG

Bildbeschreibung
Aufnahmerichtung



Teilflächenbeschreibung

Teilflächentyp		Teilflächen-Nr.	1
Biotoptyp	Binnendüne mit Sandtrockenrasen (2000)	Biotoptyp	TDS
- Zusatz		- gesetzl. Grundl.	
FFH-LRT	Dünen mit offenen Grasflächen mit Corynephorus und Agrostis [Dünen im Binnenland]	FFH-LRT	2330
Beschreibung		Entw.potential LRT	
		Hauptfläche	Ja
		Flächenanteil	100 %
		FFH-Unters.Fläche	Nein
		Saatgutfläche	Nein

Projekt	FFH-Monitoring	Interne Nr.	87003
		DK5 DK5-GK	7430
Handlungsbedarf	Nein	DK5 - Name	Kirchsteinbek
Bearbeitung	BRA	Biotop-Nr. alt	202
Räumliche Abbildung	Fläche	Kartierung	20.05.2014
Anzahl Abschnitte	1	Fläche / Länge [m²/m]	4490,9512
		Breite (lineare Abb.) [m]	

Weitere Angaben

Merkmal	Wert
Boden	
Feuchte	4 - mäßig trocken und wechsell trocken
Reaktion	4 - mäßig sauer bis sauer
Stickstoffgehalt	4 - mäßig bis stickstoffarm
Standort, Relief	
Belichtung	7 - halbsonnig
Veg. - Zeigerwerte	
Mahdverträglichkeit	6 - mäßig bis gut schnittverträglich (erster Schnitt nicht vor Mitte Juni)
Futterwert	5 - ausreichende Futterqualität
Anz. Giftpflanzen	0
Anz. Wechselfeuchtezeiger	0
Anz. Überschwemmungsz.	0
Anz. Magerkeitszeiger (N < 4)	9
Anteil Magerkeitszeiger (N < 4)	24 %
Veg. - Soziologie	
BfN Schlüssel	30.0.02 - Arrhenatheretalia (Gedüngte Frischwiesen und -weiden) 32 - Sedo-Scleranthetea (Lockere Sand- und Felsrasen)

FFH-Bewertungen (BFN)

		Wert	AZ	Z
1	Lebensraumtyp			
3	Arteninventar , Gesamtbewertung, 1..n - Parameter mit Kriterien A/B/C			
4	Habitatstruktur , Gesamtbewertung, 1..n - Parameter mit Kriterien A/B/C			
5	Beeinträchtigungen , Gesamtbewertung, 1..n - Parameter mit Kriterien A/B/C			
	Zustandsbewertung: AZ – Vorgabewert , Z – von AZ abweichend festgelegte Zustandsbewertung			
1	2330 (BFN) Dünen mit offenen Grasflächen mit Corynephorus und Agrostis [Dünen im Binnenland]		C	
3	Arteninventar		B	
	Arteninventar: Anzahl LRT-typischer Arten			
	A: > 10 Arten			
	B: 6-10 Arten		B	
	Begründung für Bewertung: 9			
	C: < 6 Arten			
4	Habitatstrukturen		B	
4.2	Struktur- und Vegetationstypen (Bewertung gutachterlich mit Begründung)			
	A: lückige Rasen mit Initial-, Optimal- und Finalstadien; verschiedene Phasen und Gesellschaften miteinander verzahnt (Komplex); mit flechtenreichen Phasen			
	B: charakteristischer Gesellschaftskomplex nicht optimal ausgebildet; Narben weitgehend geschlossen; flechtenreiche Phasen tlw. Fehlend		B	
	Begründung für Bewertung: mäßig vielfältig			
	C: charakteristischer Gesellschaftskomplex höchstens fragmentarisch ausgebildet; gelegentlich geschlossene Moosnarben (z. B. von Campylopus introflexus)			
4.2	Flächenanteil offener Sandstellen %			
	A: >= 10 %		A	
	Begründung für Bewertung: 30 %			
	B: < 10 %			
	C: fehlt			

Projekt	FFH-Monitoring	Interne Nr.	87003
		DK5 DK5-GK	7430
Handlungsbedarf	Nein	DK5 - Name	Kirchsteinbek
Bearbeitung	BRA	Biotop-Nr. alt	202
Räumliche Abbildung	Fläche	Kartierung	20.05.2014
Anzahl Abschnitte	1	Fläche / Länge [m²/m]	4490,9512
		Breite (lineare Abb.) [m]	

FFH-Bewertungen (BFN)

1	Lebensraumtyp			
3	Arteninventar, Gesamtbewertung, 1..n - Parameter mit Kriterien A/B/C			
4	Habitatstruktur, Gesamtbewertung, 1..n - Parameter mit Kriterien A/B/C			
5	Beeinträchtigungen, Gesamtbewertung, 1..n - Parameter mit Kriterien A/B/C			
Zustandsbewertung: AZ – Vorgabewert , Z – von AZ abweichend festgelegte Zustandsbewertung		Wert	AZ	Z
4.2	Flächenanteil niederwüchsiger Kräuter und Gräser; geschätzter Anteil A: hoch Begründung für Bewertung: 70 % B: gering C: keine Hinweise auf LRT-typische Fauna: Anteil der Wohnröhren v. Insekten, Ameisenbauten, Kaninchenbauten, etc. A: hoch B: gering Begründung für Bewertung: durch Nutzung beeinträchtigt, aber reich an Ameisen C: keine		A	
4.2	Flächenanteil von Moosen und Flechten; geschätzter Anteil A: gering B: keine Begründung für Bewertung: mäßig C: keine		B	
5	Beeinträchtigungen direkte Schädigung der Vegetation (z. B. durch Tritt) (gutachterlich mit Begründung: Angabe zur Ursache der Schädigung und dem betroffenen Flächenanteil in %) A: ohne Schädigung des Vorkommens B: Beeinträchtigungen deutlich erkennbar C: erhebliche Beeinträchtigungen erkennbar, Bestand dadurch degeneriert Begründung für Bewertung: Einsatz von Pestiziden und Düngemitteln		C	
5.2	Deckungsgrad Störungszeiger (z. B. Ruderalarten, Nitrophyten, Neophyten; Arten nennen, Deckung in % angeben) A: invasive Neophyten fehlen, sonstige Störungszeiger < 5 % B: höchstens punktuelle Vorkommen invasiver Neophyten ohne Ausbreitungstendenz; Deckung von Störungszeigern insgesamt gering (5-10 %) Begründung für Bewertung: 15 % C: (größer)flächige Vorkommen invasiver Neophyten oder sonstiger Störungszeiger (insgesamt > 10 %)		B	
5.2	Deckungsgrad Verbuschung bzw. beschattender Gehölze (%) A: < 10 % Begründung für Bewertung: 0 % B: 10 - 30 % C: > 30 - 70 % Aufforstung bzw. angepflanzte Gehölze (betroffener Flächenanteil in %) Bezugsraum: Erstabgrenzung des Vorkommens A: 0 Begründung für Bewertung: 0 % B: <= 5 % (Einzelgehölze) C: > 5 %		A	
5.2	Flächenanteil hochwüchsige Gräser bzw. Degradierungszeiger; A: < 10%		A	

Erhebungsbogen

B

Projekt	FFH-Monitoring	Interne Nr.	87003
		DK5 DK5-GK	7430
Handlungsbedarf	Nein	DK5 - Name	Kirchsteinbek
Bearbeitung	BRA	Biotop-Nr. alt	202
Räumliche Abbildung	Fläche	Kartierung	20.05.2014
Anzahl Abschnitte	1	Fläche / Länge [m²/m]	4490,9512
		Breite (lineare Abb.) [m]	

FFH-Bewertungen (BFN)			
1	Lebensraumtyp		
3	Arteninventar , Gesamtbewertung, 1..n - Parameter mit Kriterien A/B/C		
4	Habitatstruktur , Gesamtbewertung, 1..n - Parameter mit Kriterien A/B/C		
5	Beeinträchtigungen , Gesamtbewertung, 1..n - Parameter mit Kriterien A/B/C		
	Zustandsbewertung: AZ – Vorgabewert , Z – von AZ abweichend festgelegte Zustandsbewertung	Wert	AZ Z
	Begründung für Bewertung: 0 %		
	B: 10-50%		
	C: > 50%		

Zeigerwerte der Pflanzenartenliste (Auswertung)			
Standort	Belichtung	halbsonnig	6,9
Boden	Feuchte	mäßig trocken und wechsell trocken	3,7
	Stickstoff (N)	stickstoffarm	3,5
	Reaktion	mäßig sauer bis sauer	4,1
Vegetation	Mahdverträglichkeit	mäßig bis gut schnittverträglich (erster Schnitt nicht vor Mitte Juni)	6
Zeigerwerte	Futterwert	ausreichende Futterqualität	4,6
	Wechselfeuchteanzeiger		0
	Giftpflanzen		0
	Überschw.anzeiger		0

Gruppe / Pflanzenart	MS	M	W	Vs	St	PA	Ph	Sz	VS	V	G	cf	§	Rote Liste			
														HH	ND	SH	D
Tracheobionta (Gefäßpflanzen)																	
Agrostis capillaris (Rotes Straußgras)	7	h		-	-												
Aira praecox (Frühe Haferschmiele)	7	z	W	-	-								2		V	V	
Anthoxanthum odoratum (Gewöhnliches Ruchgras)	7	z		-	-												
Bromus hordeaceus (Weiche Trepse)	7	z		-	-												
Cerastium holosteoides (Gewöhnliches Hornkraut)	7	z		-	-												
Cerastium semidecandrum (Fünfmänniges Hornkraut)	7	h	T	-	-												
Dactylis glomerata (Wiesen-Knäuelgras)	7	z		-	-												
Erodium cicutarium (Gewöhnlicher Reiherschnabel)	7	z	T	-	-												
Hypochaeris radicata (Gewöhnliches Ferkelkraut)	7	w	T	-	-												
Ornithopus perpusillus (Kleiner Vogelfuß)	7	h	T	-	-											V	
Plantago lanceolata (Spitz-Wegerich)	7	h		-	-												
Plantago major major (Großer Wegerich)	7	w		-	-												
Poa pratensis (Wiesen-Rispengras)	7	z		-	-												
Potentilla argentea (Silber-Fingerkraut)	7	z	T	-	-											V	
Ranunculus acris (Scharfer Hahnenfuß)	7	w		-	-												
Rumex acetosa (Großer Sauerampfer)	7	w		-	-												
Rumex acetosella (Kleiner Sauerampfer)	7	z	T	-	-												
Scleranthus annuus (Einjähriger Knäuel)	7	z		-	-								3			V	
Trifolium arvense (Hasen-Klee)	7	z	T	-	-												
Trifolium campestre (Feld-Klee)	7	w	T	-	-											V	
Trifolium dubium (Kleiner Klee)	7	h		-	-												

Erhebungsbogen

B

Projekt	FFH-Monitoring	Interne Nr.	87003
		DK5 DK5-GK	7430
Handlungsbedarf	Nein	DK5 - Name	Kirchsteinbek
Bearbeitung	BRA	Biotop-Nr. alt	202
Räumliche Abbildung	Fläche	Kartierung	20.05.2014
Anzahl Abschnitte	1	Fläche / Länge [m²/m]	4490,9512
		Breite (lineare Abb.) [m]	

Pflanzenartenliste

Gruppe / Pflanzenart	MS	M	W	Vs	St	PA	Ph	Sz	VS	V	G	cf	§	Rote Liste				
														HH	ND	SH	D	
Veronica arvensis (Feld-Ehrenpreis)	7	z		-	-													
Vicia angustifolia (Schmalblättrige Wicke)	7	z		-	-													
Vicia hirsuta (Rauhhaarige Wicke)	7	h		-	-													
Vicia sativa (Saat-Wicke)	7	w	Ne	-	-													D
Vicia tetrasperma (Viersamige Wicke)	7	w		-	-													
Viola arvensis (Acker-Stiefmütterchen)	7	w		-	-													
Viola tricolor (Wildes Stiefmütterchen)	7	z		-	-													
Anzahl Rote Liste Arten														2	6	1		
Anzahl Arten														28				

MS: Mengensystem; M: Mengenangabe, W: Bewertung der Art (FFH-Monitoring), Vs: Vegetationsschicht, St: Status, PA: Autor Phänologie; Ph: Phänologie, Sz: Soziabilität, VS: Vitalitätssystem; V: Vitalität, G: Geschlecht, cf: unsichere Bestimmung, §: Schutz nach BNatSchG, HH: Rote Liste Hamburg, Nds: Rote Liste Niedersachsen, SH: Rote Liste Schleswig-Holstein, D: Rote Liste Deutschland