

Erhebungsbogen

B

Projekt	Biotopkartierung Hamburg		Interne Nr.	52984	
			DK5 DK5-GK	7430	7432
Handlungsbedarf	Nein		DK5 - Name	Kirchsteinbek	
Bearbeitung	BUC	Kopie	Biotop-Nr. alt	19	35
Räumliche Abbildung	Fläche		Kartierung	11.08.2000	
Anzahl Abschnitte	1		Fläche / Länge [m²/m]	60215,0301	
			Breite (lineare Abb.) [m]		

Gesetzlicher Schutz	§ 30 (2) 2.5 Binsen- und seggenreiche Nasswiesen	Schutz nur teilweise	Ja
----------------------------	---	-----------------------------	-----------

Gesamtbewertung	7	Besonders wertvoll
– Alter	5	Biotop mittleren Alters, 20 bis 50 Jahre
– Belastungsgrad	7	Flächenhaft geringe oder Vorbelastung mit schwachem Einfluß
– Ökolog. Funktion	8	Wertbestimmender Bestandteil eines wertvollen Biotopkomplexes oder für den regionalen Biotopverbund.
– Seltenheit	7	Seltener Biotoptyp, mit seltenen oder bedrohten Pflges., gesättigtes Artenspektrum, einige RL-Arten

Bestandsbeschreibung

Großflächiger feuchtgründiger Schilfbestand direkt an der Autobahn A1 mit ausgeprägtem Gehölzwuchs vorwiegend Birkenpionierwald und ältere Weidengebüsche; Auf trockeneren Bereichen, vor allen Dingen im Süden der Fläche haben sich zwischen den Weidengebüschen artenreiche feuchte Hochstaudenfluren entwickelt.

Die positive Entwicklung dieser Fläche, die aufgrund der Nutzungsaufgabe seit den letzten 20 Jahren erfolgt ist, lässt sich an den Ergebnissen der Kartierungen aus den Jahren 1981 und 1992 deutlich ablesen. Als negativ ist jedoch die langsame Verbuschung der Fläche zu betrachten.

Vorkommen an Biotoptypen

1	TF	Typ	HF	F.Anteil
2	BTYP	Biotoptyp	- gesetzl. Grundl.	
3	Zusatz	Zusatz zum Biotoptypen		
4	LRT	Lebensraumtyp		
1	1		Ja	70 %
2	NRS	Schilf-Röhricht (2000)		
4	kein LRT	kein Lebensraumtyp nach FFH-Richtlinie		
1	2			10 %
2	WPW	Weiden-Pionier- oder Vorwald (2000)		
1	3			10 %
2	AKF	Halbruderale Gras- und Staudenflur feuchter Standorte (2000)		
1	4			10 %
2	HFZ	Sonstiges feuchtes Weidengebüsch (2000)		

Räumliche Lage

Lagebeschreibung	Zwischen der Autobahn A1 und der Straße "An der Steinbek"			
Nachbarnutzung/en	Autobahn, Autobahnkreuz,			
Rechtswert (X)	574742	Hochwert (Y)	5931184	
Bezirk	Hamburg-Mitte	Naturraum	Boberger Randmoorgebiet (673.11)	
Stadtteil (OT-Nr.)	Billstedt (130)	Gemarkung	Kirchsteinbek (112)	
Digitaler Grünplan	<input type="checkbox"/> Hafengesamtgebiet	<input type="checkbox"/> Ramsargebiet	<input type="checkbox"/> EG-Vogelschutzgeb.	<input type="checkbox"/>
Ausgleichsflächen	<input checked="" type="checkbox"/> Biosphärenreservat	<input type="checkbox"/> Nationalpark	<input type="checkbox"/>	
NSG / ND / LSG	LSG Öjendorf-Billstedter Geest [HH-2016 / Anteil: 87%]			
FFH-GEBIET				
Wasserschutzgebiet				

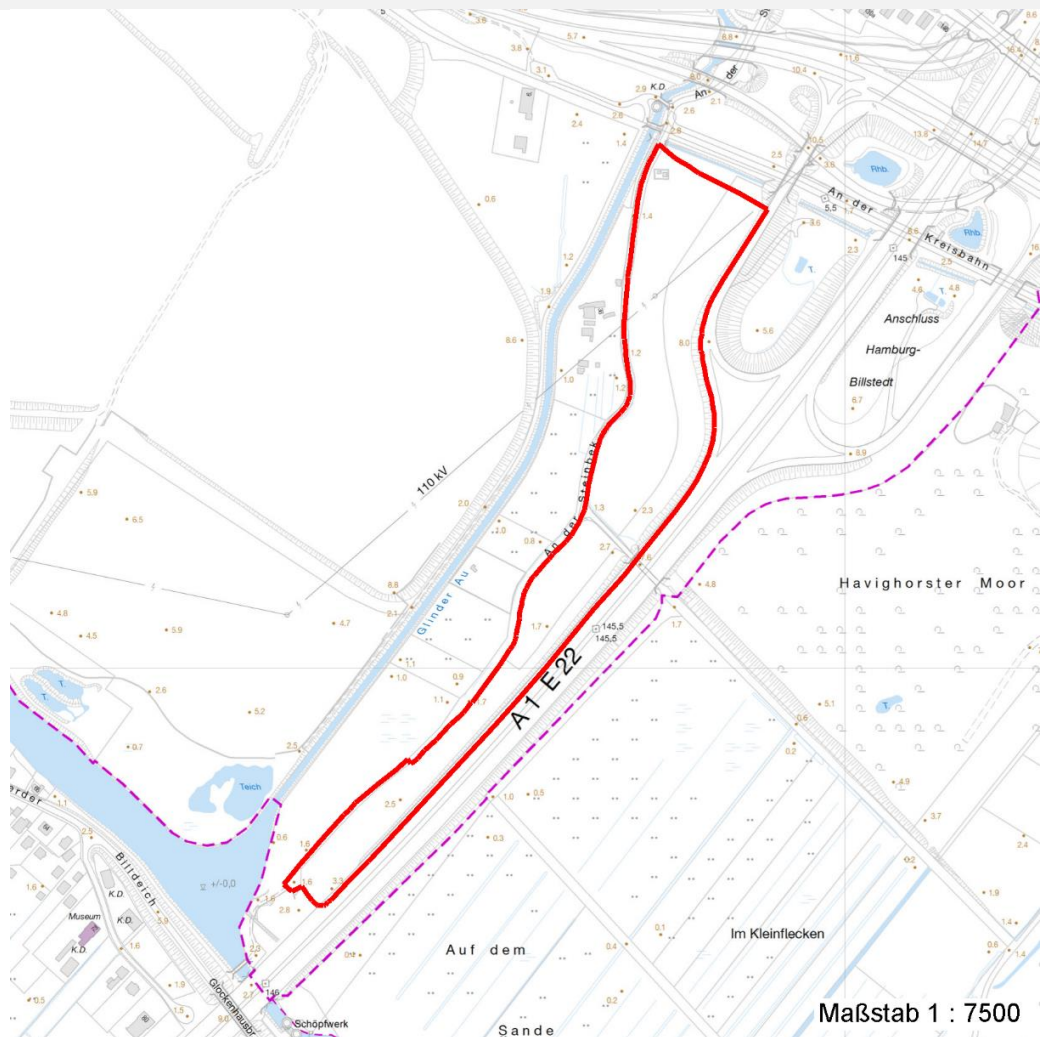
Erhebungsbogen

B

Projekt	Biotopkartierung Hamburg	Interne Nr.	52984
		DK5 DK5-GK	7430 7432
		DK5 - Name	Kirchsteinbek
Handlungsbedarf	Nein	Biotop-Nr. alt	19 35
Bearbeitung	BUC	Kartierung	11.08.2000
Räumliche Abbildung	Fläche	Fläche / Länge [m²/m]	60215,0301
Anzahl Abschnitte	1	Breite (lineare Abb.) [m]	

Räumliche Lage

Karte



Weitere Erhebungsbögen

Interne Nr.	Interne Nr. Zuordnung	DK5	Biotop-Nr.	Kartierung	Zuordnung	DK5 (GK)	Biotop-Nr. (alt)
52984	52985	7430	19	15.05.1992	K	7432	35
52984	52988	7430	19	17.06.2008	K	7432	35

Zuordnung: N = nachfolgende Kartierung, K = weitere Kartierungen (zeitlich vorher oder nachher)

Foto

Interne Nr.	Index	Dateiname	Aufnahmerichtung
44775	0	7430_19_110800_1.JPG	
44776	0	7430_19_110800_2.JPG	
44777	0	7430_19_110800_3.JPG	

Erhebungsbogen

B

Projekt	Biotopkartierung Hamburg	Interne Nr.	52984
		DK5 DK5-GK	7430 7432
Handlungsbedarf	Nein	DK5 - Name	Kirchsteinbek
Bearbeitung	BUC	Biotop-Nr. alt	19 35
Räumliche Abbildung	Fläche	Kartierung	11.08.2000
Anzahl Abschnitte	1	Fläche / Länge [m²/m]	60215,0301
		Breite (lineare Abb.) [m]	

Weitere Angaben

Merkmal	Wert
Auswertung	
Gefährdung / Einflüsse	Beeinträchtigung durch Verkehrslärm Verbuschung Eutrophierung
Wertgesichtspunkte	Strukturvielfalt artenreiche Ausprägung Naturverjüngung
zoologisch bedeutsame Strukturen	Wertvolle(r) Feuchtbiotop(e) Dichte spontane Gebüsche
Bedeutung für Tiergruppe	Röhricht Amphibien, Laichgewässer, Sommerquartiere Reptilien Insekten
Maßnahmen	Pflegemahd um die Verbuschung zu verhindern
Größe	
Breite	70.00 m

Foto

Fotodatei	7430_19_110800_1.JPG	Fotodatei	7430_19_110800_2.JPG
Bildbeschreibung	k.A.	Bildbeschreibung	k.A.
Aufnahmerichtung		Aufnahmerichtung	



Foto

Fotodatei	7430_19_110800_3.JPG	Fotodatei	
Bildbeschreibung	k.A.	Bildbeschreibung	
Aufnahmerichtung		Aufnahmerichtung	



Erhebungsbogen

B

Projekt	Biotopkartierung Hamburg	Interne Nr.	52984
		DK5 DK5-GK	7430 7432
Handlungsbedarf	Nein	DK5 - Name	Kirchsteinbek
Bearbeitung	BUC	Biotop-Nr. alt	19 35
Räumliche Abbildung	Fläche	Kartierung	11.08.2000
Anzahl Abschnitte	1	Fläche / Länge [m²/m]	60215,0301
		Breite (lineare Abb.) [m]	

Teilflächenbeschreibung

Teilflächentyp		Teilflächen-Nr.	1
Biotoptyp	Schilf-Röhricht (2000)	Biotoptyp	NRS
- Zusatz		- gesetzl. Grundl.	
FFH-LRT	kein Lebensraumtyp nach FFH-Richtlinie	FFH-LRT	kein LRT
Beschreibung		Entw.potential LRT	
		Hauptfläche	Ja
		Flächenanteil	70 %
		FFH-Unters.Fläche	Nein
		Saatgutfläche	Nein

Weitere Angaben

Merkmal	Wert
Boden	
Feuchte	7 - feucht
Stickstoffgehalt	7 - stickstoffreich
Standort, Relief	
Relief	deutlich reliefiert
Neigung - Gelände	N1 - sehr schwach geneigt (2-3,5 %)
Ausrichtung	FL - flach, keine Exposition
Belichtung	8 - sonnig
Luft	windberuhigt
Veg. - Deckg./Ant.	
Gesamt	100 %
1. Baumschicht	10 %
Strauchschicht	30 %
1. Krautschicht	70 %

Zeigerwerte der Pflanzenartenliste (Auswertung)

Standort	Belichtung	halbsonnig	7
Boden	Feuchte	naß	8,2
	Stickstoff (N)	stickstoffreich	6,8
	Reaktion	neutral	6,9
Vegetation	Mahdverträglichkeit	schnittempfindlich bis mäßig schnittverträglich	4,1
Zeigerwerte	Futterwert	geringwertiges Futter	3,2
	Wechselfeuchteanzeiger		8
	Giftpflanzen		2
	Überschw.anzeiger		6

Pflanzenartenliste

Gruppe / Pflanzenart	MS	M	W	Vs	St	PA	Ph	Sz	VS	V	G	cf	§	Rote Liste			
														HH	ND	SH	D
Tracheobionta (Gefäßpflanzen)																	
Acer negundo (Eschen-Ahorn)	7	X		-													
Acer platanoides (Spitz-Ahorn)	7	X		-													
Achillea millefolium (Gewöhnliche Schafgarbe)	7	X		-													

Projekt	Biotopkartierung Hamburg		Interne Nr.	52984	
			DK5 DK5-GK	7430 7432	
Handlungsbedarf	Nein		DK5 - Name	Kirchsteinbek	
Bearbeitung	BUC	Kopie	Nein	Biotop-Nr. alt	19 35
Räumliche Abbildung	Fläche		Kartierung	11.08.2000	
Anzahl Abschnitte	1		Fläche / Länge [m²/m]	60215,0301	
			Breite (lineare Abb.) [m]		

Pflanzenartenliste

Gruppe / Pflanzenart	MS	M	W	Vs	St	PA	Ph	Sz	VS	V	G	cf	Rote Liste						
													§	HH	ND	SH	D		
Aegopodium podagraria (Giersch)	7	X		-															
Alnus glutinosa (Schwarz-Erle)	7	X		-															
Alopecurus pratensis (Wiesen-Fuchsschwanz)	7	X		-															
Arrhenatherum elatius (Glatthafer)	7	X		-															
Artemisia vulgaris (Gewöhnlicher Beifuß)	7	X		-															
Betula pendula (Hänge-Birke)	7	X		-															
Calamagrostis epigejos (Land-Reitgras)	7	X		-															
Carex acuta (Schlank-Segge)	7	X		-															V
Carex elata (Steife Segge)	7	X		-											2	3			
Cirsium arvense (Acker-Kratzdistel)	7	X		-															
Cirsium palustre (Sumpf-Kratzdistel)	7	X		-															
Cirsium vulgare (Gewöhnliche Kratzdistel)	7	X		-															
Convolvulus arvensis (Acker-Winde)	7	X		-															
Cornus sanguinea (Roter Hartriegel)	7	X		-															
Crataegus spec. (Weißdorn)	7	X		-															
Dactylis glomerata (Wiesen-Knäuelgras)	7	X		-															
Deschampsia cespitosa (Rasen-Schmiele)	7	X		-															
Epilobium angustifolium (Schmalblättriges Weidenröschen)	7	X		-															
Epilobium hirsutum (Zottiges Weidenröschen)	7	X		-															
Galium aparine (Kletten-Labkraut)	7	X		-															
Glechoma hederacea (Gundermann)	7	X		-															
Heracleum mantegazzianum (Riesen-Bärenklau)	7	X		-															
Holcus lanatus (Wolliges Honiggras)	7	X		-															
Hypericum perforatum (Echtes Johanniskraut)	7	X		-															
Iris pseudacorus (Gelbe Schwertlilie)	7	X		-															b
Juncus effusus (Flatter-Binse)	7	X		-															
Lamium album (Weiße Taubnessel)	7	X		-															
Lamium purpureum (Purpurrote Taubnessel)	7	X		-															
Lathyrus pratensis (Wiesen-Platterbse)	7	X		-															
Lysimachia vulgaris (Gewöhnlicher Gilbweiderich)	7	X		-															
Phalaris arundinacea (Rohr-Glanzgras)	7	d		-															
Phragmites australis (Schilf)	7	d		-															
Poa pratensis (Wiesen-Rispengras)	7	X		-															
Poa trivialis (Gewöhnliches Rispengras)	7	X		-															
Potentilla anserina (Gänse-Fingerkraut)	7	X		-															
Prunus padus (Echte Traubenkirsche)	7	X		-															
Prunus spec. (Zwetsche)	7	X		-															
Quercus robur (Stiel-Eiche)	7	X		-															
Ranunculus acris (Scharfer Hahnenfuß)	7	X		-															
Rosa canina (Hunds-Rose)	7	X		-															
Rubus idaeus (Himbeere)	7	X		-															
Rubus spec. (Brombeeren unbestimmt)	7	X		-															
Rumex acetosa (Großer Sauerampfer)	7	X		-															
Salix alba (Silber-Weide)	7	X		-															
Salix caprea (Sal-Weide)	7	X		-															
Salix spec. (Weide)	7	X		-															
Sambucus nigra (Schwarzer Holunder)	7	X		-															
Scirpus sylvaticus (Wald-Simse)	7	X		-															V

Erhebungsbogen

B

Projekt	Biotopkartierung Hamburg	Interne Nr.	52984
		DK5 DK5-GK	7430 7432
Handlungsbedarf	Nein	DK5 - Name	Kirchsteinbek
Bearbeitung	BUC	Biotop-Nr. alt	19 35
Räumliche Abbildung	Fläche	Kartierung	11.08.2000
Anzahl Abschnitte	1	Fläche / Länge [m²/m]	60215,0301
		Breite (lineare Abb.) [m]	

Pflanzenartenliste

Gruppe / Pflanzenart	MS	M	W	Vs	St	PA	Ph	Sz	VS	V	G	cf	§	Rote Liste			
														HH	ND	SH	D
Solanum dulcamara (Bittersüßer Nachtschatten)	7	X		-													
Solidago canadensis (Kanadische Goldrute)	7	X		-													
Sorbus aucuparia (Eberesche)	7	X		-													
Tanacetum vulgare (Rainfarn)	7	X		-													
Taraxacum spec. (Löwenzahn)	7	X		-													
Tussilago farfara (Hufplattich)	7	X		-													
Typha latifolia (Breitblättriger Rohrkolben)	7	X		-													
Urtica dioica (Große Brennessel)	7	X		-													
Anzahl Rote Liste Arten														1	1	2	
Anzahl Arten														59			

MS: Mengensystem; M: Mengenangabe, W: Bewertung der Art (FFH-Monitoring), Vs: Vegetationsschicht, St: Status, PA: Autor Phänologie; Ph: Phänologie, Sz: Soziabilität, VS: Vitalitätssystem; V: Vitalität, G: Geschlecht, cf: unsichere Bestimmung, §: Schutz nach BNatSchG, HH: Rote Liste Hamburg, Nds: Rote Liste Niedersachsen, SH: Rote Liste Schleswig-Holstein, D: Rote Liste Deutschland

Teilflächenbeschreibung

Teilflächentyp		Teilflächen-Nr.	2
Biotoptyp	Weiden-Pionier- oder Vorwald (2000)	Biotoptyp	WPW
- Zusatz		- gesetzl. Grundl.	
FFH-LRT		FFH-LRT	
Beschreibung		Entw.potential LRT	
		Hauptfläche	
		Flächenanteil	10 %
		FFH-Unters.Fläche	Nein
		Saatgutfläche	Nein

Teilflächenbeschreibung

Teilflächentyp		Teilflächen-Nr.	3
Biotoptyp	Halbruderale Gras- und Staudenflur feuchter Standorte (2000)	Biotoptyp	AKF
- Zusatz		- gesetzl. Grundl.	
FFH-LRT		FFH-LRT	
Beschreibung		Entw.potential LRT	
		Hauptfläche	
		Flächenanteil	10 %
		FFH-Unters.Fläche	Nein
		Saatgutfläche	Nein

Erhebungsbogen

B

Projekt	Biotopkartierung Hamburg	Interne Nr.	52984
		DK5 DK5-GK	7430 7432
Handlungsbedarf	Nein	DK5 - Name	Kirchsteinbek
Bearbeitung	BUC	Biotop-Nr. alt	19 35
Räumliche Abbildung	Fläche	Kartierung	11.08.2000
Anzahl Abschnitte	1	Fläche / Länge [m²/m]	60215,0301
		Breite (lineare Abb.) [m]	

Teilflächenbeschreibung

Teilflächentyp		Teilflächen-Nr.	4
Biotoptyp	Sonstiges feuchtes Weidengebüsch (2000)	Biotoptyp	HFZ
- Zusatz		- gesetzl. Grundl.	
FFH-LRT		FFH-LRT	
Beschreibung		Entw.potential LRT	
		Hauptfläche	
		Flächenanteil	10 %
		FFH-Unters.Fläche	Nein
		Saatgutfläche	Nein