

Erhebungsbogen

B

Projekt	Biotopkartierung Hamburg	Interne Nr.	53149
		DK5 DK5-GK	7430 7432
Handlungsbedarf	Nein	DK5 - Name	Kirchsteinbek
Bearbeitung	RIN	Biotop-Nr. alt	17 25
Räumliche Abbildung	Fläche	Kartierung	17.06.2008
Anzahl Abschnitte	2	Fläche / Länge [m²/m]	6826,7599
		Breite (lineare Abb.) [m]	

Gesetzlicher Schutz **_ kein gesetzl. Schutz kein gesetzlich geschütztes Biotop** **Schutz nur teilweise** **Nein**

Gesamtbewertung	5	Noch wertvoll, gut entwicklungsfähig
– Alter	5	Biotop mittleren Alters, 20 bis 50 Jahre
– Belastungsgrad	5	Flächenhaft mittlere oder örtlich starke Belastung
– Ökolog. Funktion	5	Bedeutung in einem Biotopkomplex, für den lokalen Biotopverbund oder als Puffer
– Seltenheit	4	Verbr. Biotoptyp ohne biotoptypische Artenvielfalt, Ubiquisten

Bestandsbeschreibung

Kanalartig ausgebauter Unterlauf der Glinder Au. Die Ufer haben ein Trapezprofil und eine ältere Bongossiverbauung. Ist Glinder Au ist in ihrem Unterlauf ca. 6 m breit mit trübem Wasser und ohne merkliche Fließbewegung. Die Ufer werden regelmäßig gemäht und wird von Weiden und Erlen beschattet. Im Wasser wächst stellenweise Teichrose und Pfeilkraut.

Vorkommen an Biotoptypen

1	TF	Typ	HF	F.Anteil
2	BTYP	Biotoptyp		- gesetzl. Grundl.
3	Zusatz	Zusatz zum Biotoptypen		
4	LRT	Lebensraumtyp		
1	1		Ja	100 %
2	FBA	Bach, ausgebaut (2000)		

Räumliche Lage

Lagebeschreibung	Glinder Au zwischen B 5 und Bille		
Nachbarnutzung/en			
Rechtswert (X)	574636	Hochwert (Y)	5931207
Bezirk	Hamburg-Mitte	Naturraum	Boberger Randmoorgebiet (673.11)
Stadtteil (OT-Nr.)	Billstedt (130)	Gemarkung	Kirchsteinbek (112)
Digitaler Grünplan	<input type="checkbox"/> Hafengesamtgebiet	<input type="checkbox"/> Ramsargebiet	<input type="checkbox"/> EG-Vogelschutzgeb.
Ausgleichsflächen	<input type="checkbox"/> Biosphärenreservat	<input type="checkbox"/> Nationalpark	<input type="checkbox"/>
NSG / ND / LSG	LSG Öjendorf-Billstedter Geest [HH-2016 / Anteil: 99%]		
FFH-GEBIET			
Wasserschutzgebiet			

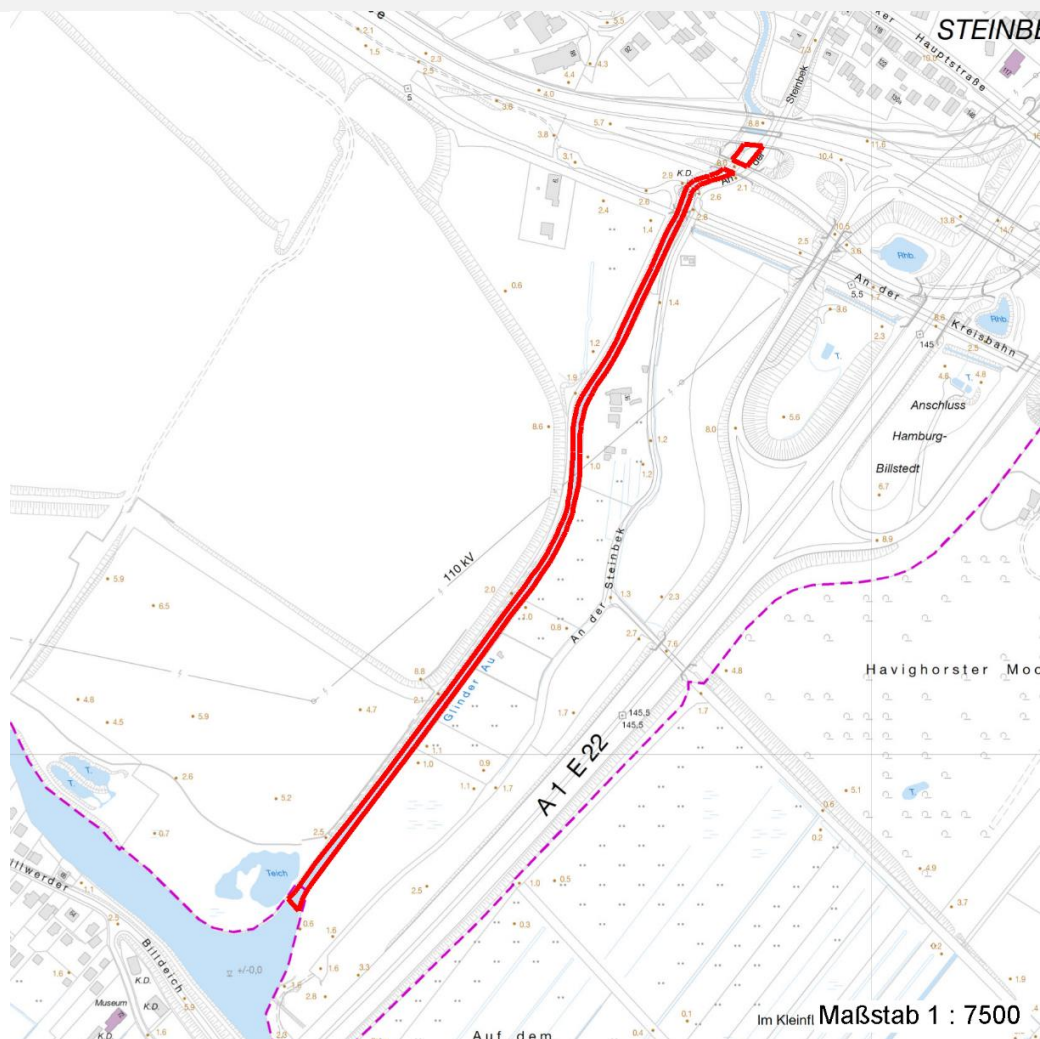
Erhebungsbogen

B

Projekt	Biotopkartierung Hamburg	Interne Nr.	53149
		DK5 DK5-GK	7430 7432
		DK5 - Name	Kirchsteinbek
Handlungsbedarf	Nein	Biotop-Nr. alt	17 25
Bearbeitung	RIN	Kartierung	17.06.2008
Räumliche Abbildung	Fläche	Fläche / Länge [m²/m]	6826,7599
Anzahl Abschnitte	2	Breite (lineare Abb.) [m]	

Räumliche Lage

Karte



Weitere Erhebungsbögen

Interne Nr.	Interne Nr. Zuordnung	DK5	Biotop-Nr.	Kartierung	Zuordnung	DK5 (GK)	Biotop-Nr. (alt)
53149	53167	7430	17	15.05.1992	K	7432	25
53149	53150	7430	17	11.08.2000	K	7432	25
53149	119088	7430	1083	23.05.2017	N		
53149	119918	7430	1220	01.07.2017	N		

Zuordnung: N = nachfolgende Kartierung, K = weitere Kartierungen (zeitlich vorher oder nachher)

Foto

Interne Nr.	Index	Dateiname	Aufnahmerichtung
7645	0	7430_17_170608_1.JPG	

Erhebungsbogen

B

Projekt	Biotopkartierung Hamburg	Interne Nr.	53149
		DK5 DK5-GK	7430 7432
Handlungsbedarf	Nein	DK5 - Name	Kirchsteinbek
Bearbeitung	RIN	Biotop-Nr. alt	17 25
Räumliche Abbildung	Fläche	Kartierung	17.06.2008
Anzahl Abschnitte	2	Fläche / Länge [m²/m]	6826,7599
		Breite (lineare Abb.) [m]	

Weitere Angaben

Merkmal	Wert
Auswertung	
Gefährdung / Einflüsse	Maschinelle Grabenräumung
Wertgesichtspunkte	Entwicklungspotenzial
Maßnahmen	natürliche Dynamik zulassen - 3.3

Foto

Fotodatei	7430_17_170608_1.JPG	Fotodatei
Bildbeschreibung		Bildbeschreibung
Aufnahmerichtung		Aufnahmerichtung



Teilflächenbeschreibung

Teilflächentyp		Teilflächen-Nr.	1
Biotoptyp	Bach, ausgebaut (2000)	Biotoptyp	FBA
- Zusatz		- gesetzl. Grundl.	
FFH-LRT		FFH-LRT	
Beschreibung		Entw.potential LRT	
		Hauptfläche	Ja
		Flächenanteil	100 %
		FFH-Unters.Fläche	Nein
		Saatgutfläche	Nein

Projekt	Biotopkartierung Hamburg		Interne Nr.	53149	
			DK5 DK5-GK	7430	7432
Handlungsbedarf	Nein		DK5 - Name	Kirchsteinbek	
Bearbeitung	RIN	Kopie	Nein	Biotop-Nr. alt	17 25
Räumliche Abbildung	Fläche			Kartierung	17.06.2008
Anzahl Abschnitte	2			Fläche / Länge [m²/m]	6826,7599
				Breite (lineare Abb.) [m]	

Zeigerwerte der Pflanzenartenliste (Auswertung)

Standort	Belichtung	halbsonnig	6,7
Boden	Feuchte	zeitweise wasserüberstaut	10,2
	Stickstoff (N)	mäßig stickstoffarm bis stickstoffreich	6,2
	Reaktion	neutral	7
Vegetation	Mahdverträglichkeit	schnittempfindlich (nur Herbstschnitt vertragend)	2,5
Zeigerwerte	Futterwert	geringwertiges Futter	3
	Wechselfeuchteanzeiger		0
	Giftpflanzen		0
	Überschw.anzeiger		1

Pflanzenartenliste

Gruppe / Pflanzenart	MS	M	W	Vs	St	PA	Ph	Sz	VS	V	G	cf	§	Rote Liste			
														HH	ND	SH	D
Tracheobionta (Gefäßpflanzen)																	
Alnus glutinosa (Schwarz-Erle)	7	X		-	-												
Filipendula ulmaria (Mädesüß)	7	X		-	-												
Lemna minor (Kleine Wasserlinse)	7	X		-	-												
Nuphar lutea (Gelbe Teichrose)	7	X		-	-								b				
Potamogeton pectinatus (Kamm-Laichkraut)	7	X		-	-						X		3				
Sagittaria sagittifolia (Gewöhnliches Pfeilkraut)	7	X		-	-												
Salix x smithiana (Kübler-Weide)	7	X		-	-										D		
														Anzahl Rote Liste Arten	1	1	
														Anzahl Arten	7		

MS: Mengensystem; M: Mengenangabe, W: Bewertung der Art (FFH-Monitoring), Vs: Vegetationsschicht, St: Status, PA: Autor Phänologie; Ph: Phänologie, Sz: Soziabilität, VS: Vitalitätssystem; V: Vitalität, G: Geschlecht, cf: unsichere Bestimmung, §: Schutz nach BNatSchG, HH: Rote Liste Hamburg, Nds: Rote Liste Niedersachsen, SH: Rote Liste Schleswig-Holstein, D: Rote Liste Deutschland