

Erhebungsbogen

B

Projekt	Biotopkartierung Hamburg, Datenbestand aus FoxPro	Interne Nr.	53167
		DK5 DK5-GK	7430 7432
Handlungsbedarf	Nein	DK5 - Name	Kirchsteinbek
Bearbeitung	MMH	Biotop-Nr. alt	17 25
Räumliche Abbildung	Fläche	Kartierung	15.05.1992
Anzahl Abschnitte	1	Fläche / Länge [m²/m]	5966,8739
		Breite (lineare Abb.) [m]	

Gesetzlicher Schutz **_ kein gesetzl. Schutz kein gesetzlich geschütztes Biotop** **Schutz nur teilweise** **Nein**

Gesamtbewertung 0 keine Angabe

- Alter
- Belastungsgrad
- Ökolog. Funktion
- Seltenheit

Bestandsbeschreibung

Stark denaturiertes, schmales, begradigtes Fließgewässer (FBA), übergehend FG mit befestigten Uferändern; Röhrichtstreifen (GR) in geringer Ausprägung neben schmalem Hochstaudenstreifen (GH) vorhanden; Schwimmblattvegetation mit Teichrosen- und Pfeilkrautbeständen; Junggehölze im Uferbereich (Alnus glutinosa und Salix spec.).

Im südlicheren Grabenbereich ausgeprägtere Schwimmblattvegetation und Unterwasservegetation mit auffallendem Potamogeton-Bestand, hier wurden zwei Exemplare der gefährdeten Prachtilibelle beobachtet.

Fauna:

Erdkröte, Grasfrosch;

Azurjungfer, Adonislibelle, Pechlibelle, Hufeisenazurjungfer, Gebänderte Prachtilibelle;

Zwitscher-Heupferd.

Spezielle Nutzungen: Entwässerung

Nutzungsintensität: keine

Vorkommende Pflanzengesellschaften: ohne Angabe

Vorkommen an Biotoptypen

1	TF	Typ	HF	F.Anteil
2	BTYP	Biotoptyp		- gesetzl. Grundl.
3	Zusatz	Zusatz zum Biotoptypen		
4	LRT	Lebensraumtyp		
1	1		Ja	90 %
2	FBA	Bach, ausgebaut (2000)		
1	2			5 %
2	NU	Feuchte Staudensäume (2000)		
4	kein LRT	kein Lebensraumtyp nach FFH-Richtlinie		
1	3			5 %
2	NR	Röhricht (2000)		
4	kein LRT	kein Lebensraumtyp nach FFH-Richtlinie		

Räumliche Lage

Lagebeschreibung Zwischen Bergedorfer Straße und Bille- Glinder Au -

Nachbarnutzung/en

Rechtswert (X) 574621

Hochwert (Y) 5931177

Bezirk Hamburg-Mitte

Naturraum Boberger Randmoorgebiet (673.11)

Stadtteil (OT-Nr.) Billstedt (130)

Gemarkung Kirchsteinbek (112)

16.04.2020

Erhebungsbogen

B

Projekt	Biotopkartierung Hamburg, Datenbestand aus FoxPro	Interne Nr.	53167	
		DK5 DK5-GK	7430	7432
		DK5 - Name	Kirchsteinbek	
Handlungsbedarf	Nein	Biotop-Nr. alt	17	25
Bearbeitung	MMH	Kartierung	15.05.1992	
Räumliche Abbildung	Fläche	Fläche / Länge [m²/m]	5966,8739	
Anzahl Abschnitte	1	Breite (lineare Abb.) [m]		

Räumliche Lage

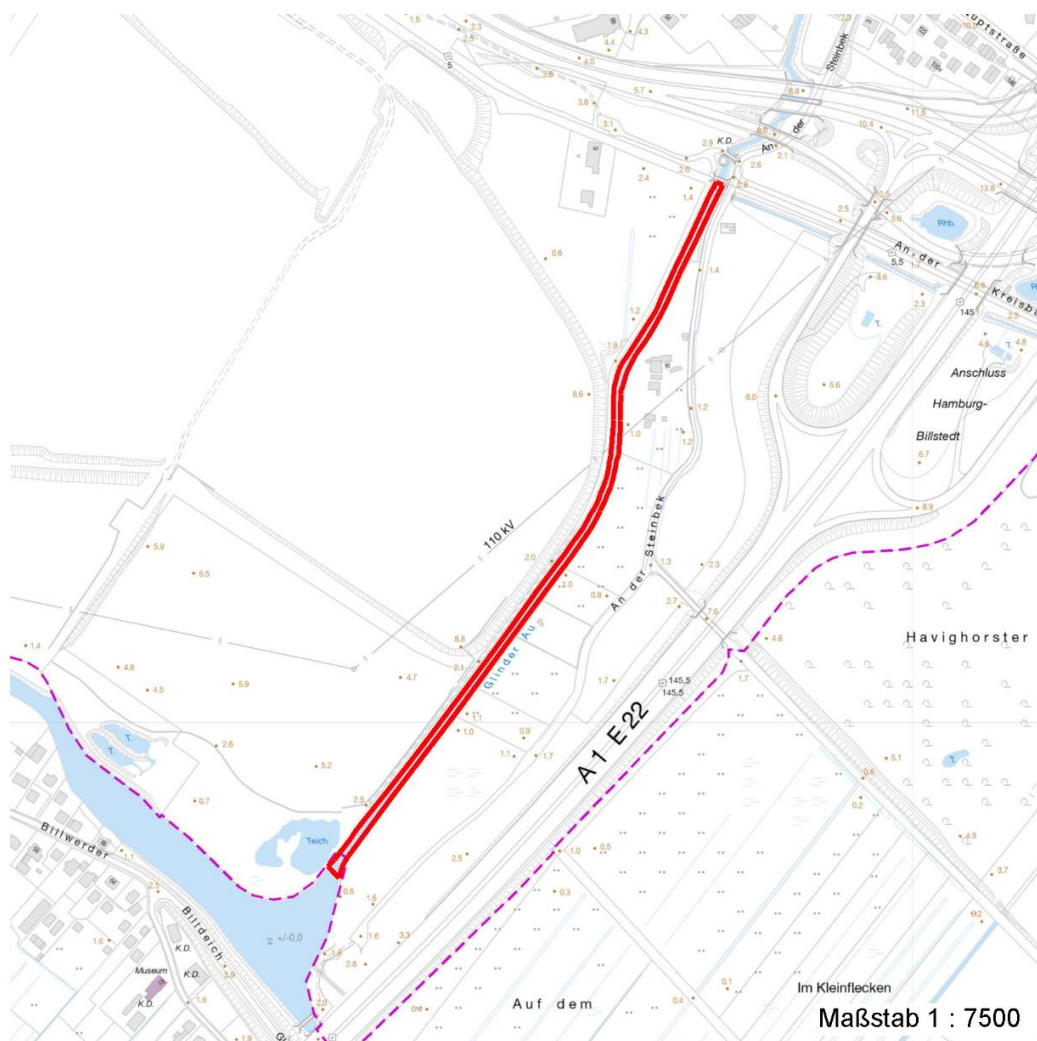
Digitaler Grünplan **Hafengesamtgebiet** **Ramsargebiet** **EG-Vogelschutzgeb.**

Ausgleichsflächen **Biosphärenreservat** **Nationalpark**
 NSG / ND / LSG LSG Öjendorf-Billstedter Geest [HH-2016 / Anteil: 100%]

FFH-GEBIET

Wasserschutzgebiet

Karte



Weitere Erhebungsbögen

Interne Nr.	Interne Nr. Zuordnung	DK5	Biotop-Nr.	Kartierung	Zuordnung	DK5 (GK)	Biotop-Nr. (alt)
53167	53150	7430	17	11.08.2000	K	7432	25
53167	53149	7430	17	17.06.2008	K	7432	25

Zuordnung: N = nachfolgende Kartierung, K = weitere Kartierungen (zeitlich vorher oder nachher)

Erhebungsbogen

B

Projekt	Biotopkartierung Hamburg, Datenbestand aus FoxPro	Interne Nr.	53167
		DK5 DK5-GK	7430 7432
Handlungsbedarf	Nein	DK5 - Name	Kirchsteinbek
Bearbeitung	MMH	Biotop-Nr. alt	17 25
Räumliche Abbildung	Fläche	Kartierung	15.05.1992
Anzahl Abschnitte	1	Fläche / Länge [m²/m]	5966,8739
		Breite (lineare Abb.) [m]	

Weitere Angaben

Merkmal	Wert
Auswertung	
Gefährdung / Einflüsse	Unerwünschte(s) Massenentwicklung / -Vorkommen Eutrophierung MAS von Urtica dioica Zurückdrängung des Spontanbewuchses
Wertgesichtspunkte	Naturverjüngung Schwimblattvegetation Ufervegetation Unterwasservegetation artenreiche Ausprägung Hoher Wildpflanzenanteil
zoologisch bedeutsame Strukturen	Kleingewässer
Bedeutung für Tiergruppe	Amphibien, Laichgewässer, Sommerquartiere Fische Libellen
Maßnahmen	Beseitigung der Uferverbauung Verringerung, Entfernung der Versiegelung

Teilflächenbeschreibung

Teilflächentyp		Teilflächen-Nr.	1
Biototyp	Bach, ausgebaut (2000)	Biototyp	FBA
- Zusatz		- gesetzl. Grundl.	
FFH-LRT		FFH-LRT	
Beschreibung		Entw.potential LRT	
Standort: Substrat: Erde		Hauptfläche	Ja
		Flächenanteil	90 %
		FFH-Unters.Fläche	Nein
		Saatgutfläche	Nein

Weitere Angaben

Merkmal	Wert
Standort, Relief	
Relief	Steilufer, verbautes Ufer
Belichtung	8 - sonnig
Veg. - Deckg./Ant.	
1. Baumschicht	10 %
Strauchschicht	10 %
1. Krautschicht	90 %

Erhebungsbogen

B

Projekt	Biotopkartierung Hamburg, Datenbestand aus FoxPro	Interne Nr. DK5 DK5-GK DK5 - Name	53167 7430 7432 Kirchsteinbek
Handlungsbedarf	Nein	Biotop-Nr. alt	17 25
Bearbeitung	MMH	Kartierung	15.05.1992
Räumliche Abbildung	Fläche	Fläche / Länge [m²/m]	5966,8739
Anzahl Abschnitte	1	Breite (lineare Abb.) [m]	

Zeigerwerte der Pflanzenartenliste (Auswertung)

Standort	Belichtung	halbsonnig	6,9
Boden	Feuchte	sehr naß	9,1
	Stickstoff (N)	stickstoffreich	6,6
	Reaktion	neutral	6,6
Vegetation	Mahdverträglichkeit	mäßig schnittverträglich (erster Schnitt nicht vor 1. Juli)	4,5
Zeigerwerte	Futterwert	sehr geringwertiges Futter	1,8
	Wechselfeuchteanzeiger		1
	Giftpflanzen		3
	Überschw.anzeiger		5

Pflanzenartenliste

Gruppe / Pflanzenart	MS	M	W	Vs	St	PA	Ph	Sz	VS	V	G	cf	§	Rote Liste			
														HH	ND	SH	D
Tracheobionta (Gefäßpflanzen)																	
Alnus glutinosa (Schwarz-Erle)	7	X		-													
Anthriscus sylvestris (Wiesen-Kerbel)	7	X		-													
Callitriche palustris (Sumpf-Wasserstern)	7	X		-									D		3		
Cardamine pratensis (Wiesen-Schaumkraut)	7	X		-											V		
Carex acuta (Schlank-Segge)	7	X		-											V		
Elodea canadensis (Kanadische Wasserpest)	7	X		-													
Epilobium hirsutum (Zottiges Weidenröschen)	7	X		-													
Filipendula ulmaria (Mädesüß)	7	X		-													
Glyceria fluitans (Flutender Schwaden)	7	X		-													
Glyceria maxima (Wasser-Schwaden)	7	X		-													
Heracleum sphondylium (Wiesen-Bärenklau)	7	X		-													
Iris pseudacorus (Gelbe Schwertlilie)	7	X		-									b				
Juncus effusus (Flatter-Binse)	7	X		-													
Lemna minor (Kleine Wasserlinse)	7	X		-													
Nuphar lutea (Gelbe Teichrose)	7	X		-									b				
Nymphaea alba (Weiße Seerose)	7	X		-									b	2			
Phragmites australis (Schilf)	7	X		-													
Plantago lanceolata (Spitz-Wegerich)	7	X		-													
Potamogeton crispus (Krauses Laichkraut)	7	X		-													
Potamogeton perfoliatus (Durchwachsenes Laichkraut)	7	X		-										3	3	V	
Potamogeton spec. (Laichkraut)	7	X		-													
Ranunculus acris (Scharfer Hahnenfuß)	7	X		-													
Rorippa amphibia (Wasser-Sumpfkresse)	7	X		-													
Rumex hydrolapathum (Fluss-Ampfer)	7	X		-													
Sagittaria sagittifolia (Gewöhnliches Pfeilkraut)	7	X		-													
Salix spec. (Weide)	7	X		-													
Solanum dulcamara (Bittersüßer Nachtschatten)	7	X		-													
Typha latifolia (Breitblättriger Rohrkolben)	7	X		-													
Urtica dioica (Große Brennessel)	7	X		-													
Anzahl Rote Liste Arten														3	1	3	1
Anzahl Arten														29			

MS: Mengensystem; M: Mengenangabe, W: Bewertung der Art (FFH-Monitoring), Vs: Vegetationsschicht, St: Status, PA: Autor Phänologie; Ph: Phänologie, Sz: Soziabilität, VS: Vitalitätssystem; V: Vitalität, G: Geschlecht, cf: unsichere Bestimmung, §: Schutz nach BNatSchG, HH: Rote Liste Hamburg, Nds: Rote Liste Niedersachsen, SH: Rote Liste Schleswig-Holstein, D: Rote Liste Deutschland

Erhebungsbogen

B

Projekt	Biotopkartierung Hamburg, Datenbestand aus FoxPro	Interne Nr.	53167
		DK5 DK5-GK	7430 7432
Handlungsbedarf	Nein	DK5 - Name	Kirchsteinbek
Bearbeitung	MMH Kopie Nein	Biotop-Nr. alt	17 25
Räumliche Abbildung	Fläche	Kartierung	15.05.1992
Anzahl Abschnitte	1	Fläche / Länge [m²/m]	5966,8739
		Breite (lineare Abb.) [m]	

Teilflächenbeschreibung

Teilflächentyp		Teilflächen-Nr.	2
Biotoptyp	Feuchte Staudensäume (2000)	Biotoptyp	NU
- Zusatz		- gesetzl. Grundl.	
FFH-LRT	kein Lebensraumtyp nach FFH-Richtlinie	FFH-LRT	kein LRT
Beschreibung		Entw.potential LRT	
		Hauptfläche	
		Flächenanteil	5 %
		FFH-Unters.Fläche	Nein
		Saatgutfläche	Nein

Teilflächenbeschreibung

Teilflächentyp		Teilflächen-Nr.	3
Biotoptyp	Röhricht (2000)	Biotoptyp	NR
- Zusatz		- gesetzl. Grundl.	
FFH-LRT	kein Lebensraumtyp nach FFH-Richtlinie	FFH-LRT	kein LRT
Beschreibung		Entw.potential LRT	
		Hauptfläche	
		Flächenanteil	5 %
		FFH-Unters.Fläche	Nein
		Saatgutfläche	Nein