

# Erhebungsbogen

**B**

<b>Projekt</b>	Biotopkartierung Hamburg, Datenbestand aus FoxPro	<b>Interne Nr.</b>	53220
		<b>DK5   DK5-GK</b>	<b>7430</b> 7632
<b>Handlungsbedarf</b>	Nein	<b>DK5 - Name</b>	Kirchsteinbek
<b>Bearbeitung</b>	HEW <b>Kopie</b> Nein	<b>Biotop-Nr.   alt</b>	<b>161</b> 23
<b>Räumliche Abbildung</b>	Fläche	<b>Kartierung</b>	15.06.1982
<b>Anzahl Abschnitte</b>	1	<b>Fläche / Länge [m<sup>2</sup>/m]</b>	3823,3505
		<b>Breite (lineare Abb.) [m]</b>	

<b>Gesetzlicher Schutz</b>	§ 30 (2) 3.4 Trockenrasen	<b>Schutz nur teilweise</b>	Nein
----------------------------	---------------------------	-----------------------------	------

<b>Gesamtbewertung</b>	0 keine Angabe
------------------------	----------------

- Alter
- Belastungsgrad
- Ökolog. Funktion
- Seltenheit

## Bestandsbeschreibung

Schmaler Magerrasen (TM) beidseitig der einspurigen Güterbahnlinie, stellenweise mit wasserführendem, die Bahnlinie begleitendem Graben. Krautschicht mittelhoch bis niedrig, stellenweise nur lückig entwickelt, aus gebietsweise vorherrschender Gemeiner Nachtkerze, Rot-Schwengel, Schaf-Schwengel, Glatthafer, durchsetzt mit Feld-Beifuß, Kleinem Habichtskraut, Gemeinem Hornklee, Wilder Möhre, Feld-Klee. Im östlichen Bereich stellenweise Besenheide, Sand-Segge, Nickende Distel, im Westen Vorkommen der Gemeinen Kreuzblume und des Echten Tausendgüldenkrautes in größeren Bestände, vereinzelt Purgier-Lein. In der meist spärlich entwickelten, niedrigen Strauchschicht aus Brombeeren, nachwachsenden Birken und Zitter-Pappeln.

Beobachtung von verschiedenen Feldheuschreckenarten in hoher Individuenzahl, häufig Bläulinge; am Graben Frühe Adonislibelle; zwei Bergeidechsen.

Wertstufe: 8.

Spezielle Nutzungen: Keine (benachbart Eisenbahnlinie, Straße)

Nutzungsintensität: keine

Vorkommende Pflanzengesellschaften: O.A

## Vorkommen an Biotoptypen

1	TF	Typ	HF	F.Anteil
2	BTYP	Biotoptyp	- gesetzl. Grundl.	
3	Zusatz	Zusatz zum Biotoptypen		
4	LRT	Lebensraumtyp		
1	1		Ja	100 %
2	TM	Trocken- oder Halbtrockenrasen (2000)		
4	kein LRT	kein Lebensraumtyp nach FFH-Richtlinie		

## Räumliche Lage

<b>Lagebeschreibung</b>	Südlich vom Unterberg		
<b>Nachbarnutzung/en</b>			
<b>Rechtswert (X)</b>	575982	<b>Hochwert (Y)</b>	5930935
<b>Bezirk</b>	Bergedorf	<b>Naturraum</b>	Boberger Randmoorgebiet (673.11)
<b>Stadtteil (OT-Nr.)</b>	Lohbrügge (601)	<b>Gemarkung</b>	Boberg (605)
<b>Digitaler Grünplan</b>	<input type="checkbox"/> Hafengesamtgebiet	<input type="checkbox"/> Ramsargebiet	<input type="checkbox"/> EG-Vogelschutzgeb.
<b>Ausgleichsflächen</b>	<input type="checkbox"/> Biosphärenreservat	<input type="checkbox"/> Nationalpark	<input type="checkbox"/>
<b>NSG / ND / LSG</b>	LSG Boberg [ HH-2048 / Anteil: 97% ], NSG Boberger Niederung [ HH-604 / Anteil: 3% ]		
<b>FFH-GEBIET</b>			
<b>Wasserschutzgebiet</b>			

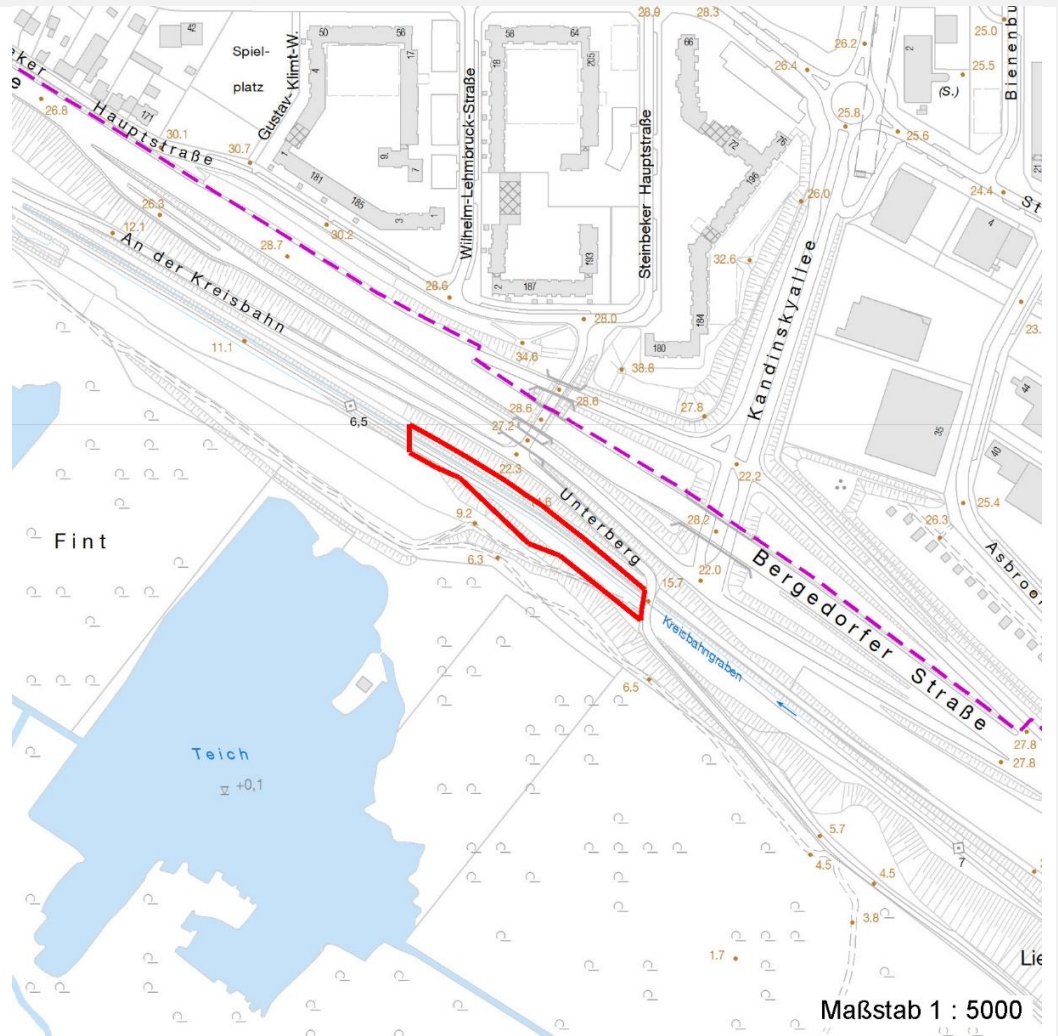
# Erhebungsbogen

# B

<b>Projekt</b>	Biotopkartierung Hamburg, Datenbestand aus FoxPro	<b>Interne Nr.</b>	53220
		<b>DK5   DK5-GK</b>	<b>7430</b> 7632
		<b>DK5 - Name</b>	Kirchsteinbek
<b>Handlungsbedarf</b>	Nein	<b>Biotop-Nr.   alt</b>	<b>161</b> 23
<b>Bearbeitung</b>	HEW	<b>Kartierung</b>	15.06.1982
<b>Räumliche Abbildung</b>	Fläche	<b>Fläche / Länge [m<sup>2</sup>/m]</b>	3823,3505
<b>Anzahl Abschnitte</b>	1	<b>Breite (lineare Abb.) [m]</b>	

## Räumliche Lage

Karte



## Weitere Angaben

Merkmal	Wert
<b>Auswertung</b>	
Gefährdung / Einflüsse	Toetung, Vernichtung durch Biozideinsatz
Wertgesichtspunkte	Vorkommen seltener Arten
Bedeutung für Tiergruppe	Insekten Reptilien
Maßnahmen	Geholzanflug beseitigen Kein Biozideinsatz

# Erhebungsbogen

**B**

<b>Projekt</b>	Biotopkartierung Hamburg, Datenbestand aus FoxPro	<b>Interne Nr.</b>	53220
		<b>DK5   DK5-GK</b>	<b>7430</b> 7632
<b>Handlungsbedarf</b>	Nein	<b>DK5 - Name</b>	Kirchsteinbek
<b>Bearbeitung</b>	HEW	<b>Biotop-Nr.   alt</b>	<b>161</b> 23
<b>Räumliche Abbildung</b>	Fläche	<b>Kartierung</b>	15.06.1982
<b>Anzahl Abschnitte</b>	1	<b>Fläche / Länge [m<sup>2</sup>/m]</b>	3823,3505
		<b>Breite (lineare Abb.) [m]</b>	

## Teilflächenbeschreibung

<b>Teilflächentyp</b>		<b>Teilflächen-Nr.</b>	1
<b>Biotoptyp</b>	Trocken- oder Halbtrockenrasen (2000)	<b>Biotoptyp</b>	TM
- <b>Zusatz</b>		- <b>gesetzl. Grundl.</b>	
<b>FFH-LRT</b>	kein Lebensraumtyp nach FFH-Richtlinie	<b>FFH-LRT</b>	kein LRT
<b>Beschreibung</b>		<b>Entw.potential LRT</b>	
		<b>Hauptfläche</b>	Ja
		<b>Flächenanteil</b>	100 %
		<b>FFH-Unters.Fläche</b>	Nein
		<b>Saatgutfläche</b>	Nein

## Weitere Angaben

Merkmal	Wert
<b>Standort, Relief</b>	
Relief	eben

## Zeigerwerte der Pflanzenartenliste (Auswertung)

<b>Standort</b>	<b>Belichtung</b>	halbsonnig	7,5
<b>Boden</b>	<b>Feuchte</b>	frisch und mäßig frisch	4,6
	<b>Stickstoff (N)</b>	mäßig bis stickstoffarm	4,1
	<b>Reaktion</b>	mäßig sauer	5,3
<b>Vegetation</b>	<b>Mahdverträglichkeit</b>	mäßig schnittverträglich (erster Schnitt nicht vor 1. Juli)	5,3
<b>Zeigerwerte</b>	<b>Futterwert</b>	mäßige Futterqualität	3,6
	<b>Wechselfeuchteanzeiger</b>		3
	<b>Giftpflanzen</b>		0
	<b>Überschw.anzeiger</b>		1

## Pflanzenartenliste

Gruppe / Pflanzenart	MS	M	W	Vs	St	PA	Ph	Sz	VS	V	G	cf	§	Rote Liste			
														HH	ND	SH	D
<b>Tracheobionta (Gefäßpflanzen)</b>																	
Achillea millefolium (Gewöhnliche Schafgarbe)	7	X		-													
Agrostis gigantea (Riesen-Straußgras)	7	X		-													
Anchusa officinalis (Gewöhnliche Ochsenzunge)	7	X		-										3	3	V	
Arrhenatherum elatius (Glatthafer)	7	X		-													
Artemisia campestris (Feld-Beifuß)	7	X		-										3	3		
Berteroa incana (Graukresse)	7	X		-													
Betula pendula (Hänge-Birke)	7	X		-													
Bromus spec. (Trespe)	7	X		-													
Calamagrostis epigejos (Land-Reitgras)	7	X		-													
Calluna vulgaris (Besenheide)	7	X		-										3		V	
Carduus nutans (Nickende Distel)	7	X		-										1			
Carex arenaria (Sand-Segge)	7	X		-										3		V	
Carex hirta (Behaarte Segge)	7	X		-													
Centaurium erythraea (Echtes Tausendgüldenkraut)	7	X		-										b	2		

# Erhebungsbogen

**B**

<b>Projekt</b>	Biotopkartierung Hamburg, Datenbestand aus FoxPro	<b>Interne Nr.</b>	53220
		<b>DK5   DK5-GK</b>	<b>7430</b> 7632
<b>Handlungsbedarf</b>	Nein	<b>DK5 - Name</b>	Kirchsteinbek
<b>Bearbeitung</b>	HEW	<b>Biotop-Nr.   alt</b>	<b>161</b> 23
<b>Räumliche Abbildung</b>	Fläche	<b>Kartierung</b>	15.06.1982
<b>Anzahl Abschnitte</b>	1	<b>Fläche / Länge [m<sup>2</sup>/m]</b>	3823,3505
		<b>Breite (lineare Abb.) [m]</b>	

## Pflanzenartenliste

Gruppe / Pflanzenart	MS	M	W	Vs	St	PA	Ph	Sz	VS	V	G	cf	§	Rote Liste			
														HH	ND	SH	D
Convolvulus arvensis (Acker-Winde)	7	X		-													
Cynosurus cristatus (Gewöhnliches Kammgras)	7	X		-											V		
Daucus carota (Wilde Möhre)	7	X		-													
Erigeron acris acris (Scharfes Berufkraut)	7	X		-												V	D
Fallopia japonica (Japanischer Staudenknöterich)	7	X		-													
Festuca ovina (Schaf-Schwingel)	7	X		-											V		V
Festuca rubra (Rot-Schwingel)	7	X		-													
Geranium spec. (Storchschnabel)	7	X		-													
Hieracium pilosella (Kleines Habichtskraut)	7	X		-													
Holcus lanatus (Wolliges Honiggras)	7	X		-													
Hypericum perforatum (Echtes Johanniskraut)	7	X		-													
Jasione montana montana (Berg-Sandglöckchen)	7	X		-													
Knautia arvensis (Acker-Knautie)	7	X		-											2		V
Lathyrus pratensis (Wiesen-Platterbse)	7	X		-													
Linum catharticum (Purgier-Lein)	7	X		-											1		2
Lolium perenne (Ausdauerndes Weidelgras)	7	X		-													
Lotus corniculatus corniculatus (Gewöhnlicher Hornklee)	7	X		-													V
Luzula campestris (Gewöhnliche Hainsimse)	7	X		-													V
Oenothera biennis (Gewöhnliche Nachtkerze)	7	X		-													
Plantago lanceolata (Spitz-Wegerich)	7	X		-													
Polygala vulgaris oxyptera (Gewöhnliche Kreuzblume)	7	X		-												3	1 G
Populus tremula (Zitter-Pappel)	7	X		-													
Ranunculus repens (Kriechender Hahnenfuß)	7	X		-													
Rubus fruticosus agg. (Artengruppe Echte Brombeere)	7	X		-													
Rumex acetosella (Kleiner Sauerampfer)	7	X		-													
Sedum spec. (Mauerpfeffer, Fetthenne)	7	X		-													
Silene latifolia alba (Weiße Lichtnelke)	7	X		-													
Stellaria graminea (Gras-Sternmiere)	7	X		-													
Trifolium campestre (Feld-Klee)	7	X		-													V
Trifolium pratense (Rot-Klee)	7	X		-													
Verbascum spec. (Königskerze)	7	X		-													
Vicia cracca (Vogel-Wicke)	7	X		-													
Vicia hirsuta (Rauhhaarige Wicke)	7	X		-													
Vicia sepium (Zaun-Wicke)	7	X		-													
<b>Anzahl Rote Liste Arten</b>														<b>10</b>	<b>1</b>	<b>12</b>	<b>4</b>
<b>Anzahl Arten</b>														<b>48</b>			

MS: Mengensystem; M: Mengenangabe, W: Bewertung der Art (FFH-Monitoring), Vs: Vegetationsschicht, St: Status, PA: Autor Phänologie; Ph: Phänologie, Sz: Soziabilität, VS: Vitalitätssystem; V: Vitalität, G: Geschlecht, cf: unsichere Bestimmung, §: Schutz nach BNatSchG, HH: Rote Liste Hamburg, Nds: Rote Liste Niedersachsen, SH: Rote Liste Schleswig-Holstein, D: Rote Liste Deutschland