

# Erhebungsbogen

**B**

<b>Projekt</b>	Biotopkartierung Hamburg		<b>Interne Nr.</b>	119920
			<b>DK5   DK5-GK</b>	<b>7430</b>
<b>Handlungsbedarf</b>	Nein		<b>DK5 - Name</b>	Kirchsteinbek
<b>Bearbeitung</b>	BRA	<b>Kopie</b>	<b>Biotop-Nr.   alt</b>	<b>1222</b>
<b>Räumliche Abbildung</b>	Fläche	Nein	<b>Kartierung</b>	14.05.2017
<b>Anzahl Abschnitte</b>	2		<b>Fläche / Länge [m<sup>2</sup>/m]</b>	186353,4271
			<b>Breite (lineare Abb.) [m]</b>	

<b>Gesetzlicher Schutz</b>	<b>§ 30 (2) 4.2 Sumpfwälder</b>	<b>Schutz nur teilweise</b>	<b>Ja</b>
----------------------------	---------------------------------	-----------------------------	-----------

<b>Gesamtbewertung</b>	7	Besonders wertvoll
– <b>Alter</b>	6	Biotop mittleren Alters, 50 bis 100 Jahre
– <b>Belastungsgrad</b>	7	Flächenhaft geringe oder Vorbelastung mit schwachem Einfluß
– <b>Ökolog. Funktion</b>	8	Wertbestimmender Bestandteil eines wertvollen Biotopkomplexes oder für den regionalen Biotopverbund.
– <b>Seltenheit</b>	6	Seltener Biotoptyp, ohne seltene oder bedrohte Pflges., ungesättigtes Artenspektrum, reliktsiche RL-Arten

## Bestandsbeschreibung

Etwas heterogene, aber naturnah entwickelter Wald, der aufgrund der zahlreichen Ziergehölze sicherlich auf eine Pflanzung zurückgeht, auf der Oberfläche einer alten Mülldeponie mit überwiegend ebenem, leicht zu den Seiten hin geneigtem Gelände. Lockerer, hochwüchsiger Baumbestand aus älteren Pappeln, Eschen und Ahornen mit Stammdurchmessern von bis zu 70 cm, häufig um 40-50 cm. Darunter mit einer lockeren 2. Baumschicht häufig mit 30 cm Stammdicke und viel Gehölzverjüngung. Teilweise bis zum Boden durchlichtet und mit dichter Krautschicht, die im Sommer, wenn die Beschattung zunimmt, vermutlich überwiegend von Moosen dominiert wird. Im Osten sind größere Flächen offenbar staunassen. Hier hat sich Sumpfwald in erheblichem Umfang ausgebreitet. Diese Bereiche sind als Sumpfwald geschützt gemäß §30 BNatSchG in Verbindung mit §14 HmbBNatSchAG. In diesen Bereichen sind zusätzlich zahlreiche Eschen in der Baumschicht vorhanden die häufig Stammdurchmesser um 20-30 cm haben. Insgesamt ist der Wald recht dicht hat einer Dichte Strauchschicht ist totholzreich. Er wird auf einigen Pfaden begangen ist zum großen Teil aber recht ungestört. Größere Brombeer-Bestände verbessern die Unzugänglichkeit. Es finden sich auffällig viele Jungfrösche, vor allem Grasfrösche im Wald. Örtlich breiten sich Bestände von Stauden-Knöterich aus. Innerhalb des Waldes gibt es leichte Aufwallung und Einmuldung, in Teilbereichen sammelt sich regelmäßig Wasser. Aufgrund der hohen Anteile spontaner Gehölze insbesondere der starken Verjüngung von Eschen und Ahorn ist der Wald insgesamt als Pioniergehölze anzusprechen, wobei Teile wegen des starken Stauwasser Einflusses gesetzlich als Sumpfwald geschützt sind.

## Vorkommen an Biotoptypen

1	TF	Typ	HF	F.Anteil
2	BTYP	Biotoptyp		- gesetzl. Grundl.
3	Zusatz	Zusatz zum Biotoptypen		
4	LRT	Lebensraumtyp		
1	1		Ja	70 %
2	WPA	Ahorn- oder Eschen-Pionier- oder Vorwald (2000)		
1	2			30 %
2	WSZ	Sonstiger Sumpfwald (2000)		

## Räumliche Lage

<b>Lagebeschreibung</b>	Deponie, westlich Achtermoor		
<b>Nachbarnutzung/en</b>	Wege, Krautfluren		
<b>Rechtswert (X)</b>	575129	<b>Hochwert (Y)</b>	5931138
<b>Bezirk</b>	Bergedorf	<b>Naturraum</b>	Boberger Randmoorgebiet (673.11)
<b>Stadtteil (OT-Nr.)</b>	Lohbrügge (601)	<b>Gemarkung</b>	Boberg (605)
<b>Digitaler Grünplan</b>	<input checked="" type="checkbox"/> <b>Hafengesamtgebiet</b>	<input type="checkbox"/> <b>Ramsargebiet</b>	<input type="checkbox"/> <b>EG-Vogelschutzgeb.</b>
<b>Ausgleichsflächen</b>	<input checked="" type="checkbox"/> <b>Biosphärenreservat</b>	<input type="checkbox"/> <b>Nationalpark</b>	
<b>NSG / ND / LSG</b>	LSG Boberg [ HH-2048 / Anteil: 1% ], LSG Boberg,weitere [ HH-2007 / Anteil: 91% ]		
<b>FFH-GEBIET</b>			

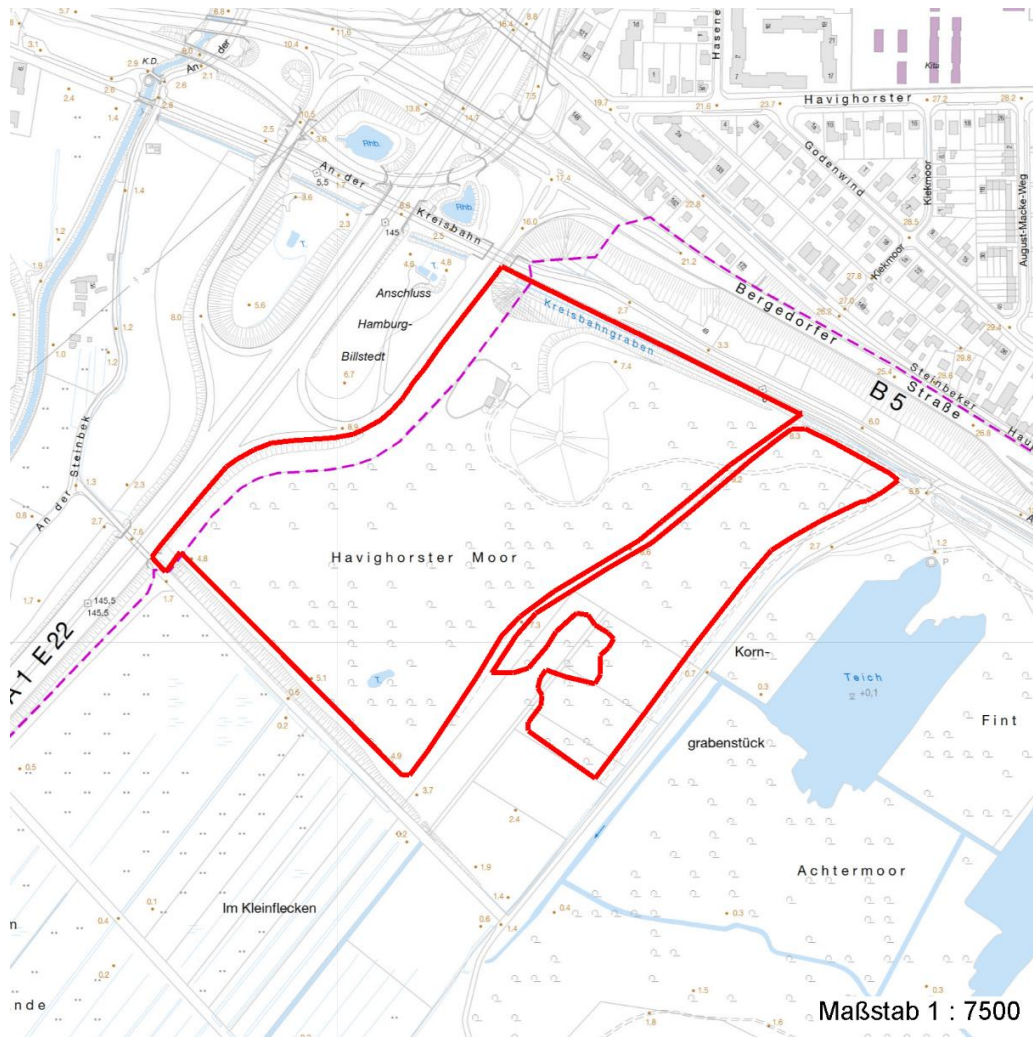
# Erhebungsbogen

**B**

<b>Projekt</b>	Biotopkartierung Hamburg	<b>Interne Nr.</b>	119920
		<b>DK5   DK5-GK</b>	<b>7430</b>
<b>Handlungsbedarf</b>	Nein	<b>DK5 - Name</b>	Kirchsteinbek
<b>Bearbeitung</b>	BRA	<b>Biotop-Nr.   alt</b>	<b>1222</b>
<b>Räumliche Abbildung</b>	Fläche	<b>Kartierung</b>	14.05.2017
<b>Anzahl Abschnitte</b>	2	<b>Fläche / Länge [m<sup>2</sup>/m]</b>	186353,4271
		<b>Breite (lineare Abb.) [m]</b>	

## Räumliche Lage

### Wasserschutzgebiet Karte



## Weitere Erhebungsbögen

Interne Nr.	Interne Nr. Zuordnung	DK5	Biotop-Nr.	Kartierung	Zuordnung	DK5 (GK)	Biotop-Nr. (alt)
119920	52963	7430	21	24.06.2008	/	7432	37
119920	53136	7430	124	24.06.2008	/	7432	10049
119920	52972	7430	132	24.06.2008	/	7432	10057

Zuordnung: N = nachfolgende Kartierung, K = weitere Kartierungen (zeitlich vorher oder nachher)

## Weitere Angaben

Merkmal	Wert
<b>Auswertung</b> Gefährdung / Einflüsse	Im Untergrund liegt eine Mülldeponie die sicherlich ein Schadstoffrisiko in sich birgt, der Gehölzbestand geht zum Teil auf Pflanzungen zurück und er beinhaltet einen hohen Anteil nicht standortheimischer Arten

# Erhebungsbogen

**B**

<b>Projekt</b>	Biotopkartierung Hamburg	<b>Interne Nr.</b>	119920
		<b>DK5   DK5-GK</b>	<b>7430</b>
<b>Handlungsbedarf</b>	Nein	<b>DK5 - Name</b>	Kirchsteinbek
<b>Bearbeitung</b>	BRA	<b>Biotop-Nr.   alt</b>	<b>1222</b>
<b>Räumliche Abbildung</b>	Fläche	<b>Kartierung</b>	14.05.2017
<b>Anzahl Abschnitte</b>	2	<b>Fläche / Länge [m<sup>2</sup>/m]</b>	186353,4271
		<b>Breite (lineare Abb.) [m]</b>	

## Weitere Angaben

Merkmal	Wert
Wertgesichtspunkte	Sehr naturnah entwickelte in Teilen sehr ungestört, totholzreich, günstig als Brutvogelhabitat
Maßnahmen	Flächen nach Möglichkeit weiterhin ungestört der Sukzession überlassen, keine weiteren Maßnahmen

## Teilflächenbeschreibung

<b>Teilflächentyp</b>		<b>Teilflächen-Nr.</b>	1
<b>Biotoptyp</b>	Ahorn- oder Eschen-Pionier- oder Vorwald (2000)	<b>Biotoptyp</b>	WPA
- <b>Zusatz</b>		- <b>gesetzl. Grundl.</b>	
<b>FFH-LRT</b>		<b>FFH-LRT</b>	
<b>Beschreibung</b>		<b>Entw.potential LRT</b>	
		<b>Hauptfläche</b>	Ja
		<b>Flächenanteil</b>	70 %
		<b>FFH-Unters.Fläche</b>	Nein
		<b>Saatgutfläche</b>	Nein

## Zeigerwerte der Pflanzenartenliste (Auswertung)

<b>Standort</b>	<b>Belichtung</b>	halbsonnig bis halbschattig	6,3
<b>Boden</b>	<b>Feuchte</b>	mäßig feucht und wechselfeucht	6,1
	<b>Stickstoff (N)</b>	mäßig stickstoffarm bis stickstoffreich	6,3
	<b>Reaktion</b>	neutral	6,6
<b>Vegetation</b>	<b>Mahdverträglichkeit</b>	schnittempfindlich bis mäßig schnittverträglich	3,7
<b>Zeigerwerte</b>	<b>Futterwert</b>	geringwertiges Futter	2,7
	<b>Wechselfeuchteanzeiger</b>		5
	<b>Giftpflanzen</b>		0
	<b>Überschw.anzeiger</b>		4

## Pflanzenartenliste

Gruppe / Pflanzenart	MS	M	W	Vs	St	PA	Ph	Sz	VS	V	G	cf	Rote Liste					
													§	HH	ND	SH	D	
<b>Tracheobionta (Gefäßpflanzen)</b>																		
Acer campestre (Feld-Ahorn)	7	w		-	-						-							
Acer platanoides (Spitz-Ahorn)	7	z		-	-						-							
Acer pseudoplatanus (Berg-Ahorn)	7	z		-	-						-							
Acer pseudoplatanus (Berg-Ahorn)	7	z		K1	-						-							
Acer saccharinum (Silber-Ahorn)	7	w		-	-						-							
Ajuga reptans (Kriechender Günsel)	7	w		-	-						-							
Alliaria petiolata (Knoblauchsrauke)	7	z		-	-						-							
Alnus glutinosa (Schwarz-Erle)	7	z		-	-						-							
Betula pendula (Hänge-Birke)	7	w		-	-						-							
Carex acutiformis (Sumpf-Segge)	7	h		-	-						-							
Carex hirta (Behaarte Segge)	7	w		-	-						-							
Carpinus betulus (Hainbuche)	7	w		-	-						-							
Crataegus monogyna (Eingrifflicher Weißdorn)	7	z		-	-						-							

# Erhebungsbogen

**B**

<b>Projekt</b>	Biotopkartierung Hamburg	<b>Interne Nr.</b>	119920
		<b>DK5   DK5-GK</b>	<b>7430</b>
<b>Handlungsbedarf</b>	Nein	<b>DK5 - Name</b>	Kirchsteinbek
<b>Bearbeitung</b>	BRA	<b>Biotop-Nr.   alt</b>	<b>1222</b>
<b>Räumliche Abbildung</b>	Fläche	<b>Kartierung</b>	14.05.2017
<b>Anzahl Abschnitte</b>	2	<b>Fläche / Länge [m<sup>2</sup>/m]</b>	186353,4271
		<b>Breite (lineare Abb.) [m]</b>	

## Pflanzenartenliste

Gruppe / Pflanzenart	MS	M	W	Vs	St	PA	Ph	Sz	VS	V	G	cf	Rote Liste						
													§	HH	ND	SH	D		
Dactylis glomerata (Wiesen-Knäuelgras)	7	z		-	-						-								
Deschampsia cespitosa (Rasen-Schmiele)	7	z		-	-						-								
Dryopteris carthusiana (Dorniger Wurmfarne)	7	w		-	-						-								
Dryopteris dilatata (Breitblättriger Wurmfarne)	7	w		-	-						-								
Dryopteris filix-mas (Gewöhnlicher Wurmfarne)	7	w		-	-						-								
Fagus sylvatica (Rotbuche)	7	w		-	-						-								
Fallopia japonica (Japanischer Staudenknöterich)	7	z		-	-						-								
Fraxinus excelsior (Gewöhnliche Esche)	7	h		-	-						-								
Fraxinus excelsior (Gewöhnliche Esche)	7	z		K1	-						-								
Galium aparine (Kletten-Labkraut)	7	z		-	-						-								
Geum urbanum (Echte Nelkenwurz)	7	z		-	-						-								
Glechoma hederacea (Gundermann)	7	w		-	-						-								
Heraclium sphondylium (Wiesen-Bärenklau)	7	w		-	-						-								
Lonicera spec. (Heckenkirsche)	7	w		-	-						-								
Lysimachia nummularia (Pfennigkraut)	7	w		-	-						-								
Poa nemoralis (Hain-Rispengras)	7	z		-	-						-								
Poa trivialis (Gewöhnliches Rispengras)	7	z		-	-						-								
Populus tremula (Zitter-Pappel)	7	z		-	-						-								
Populus x canadensis (Hybrid-Pappel)	7	z		-	-						-								
Populus x canescens (Grau-Pappel)	7	w		-	-						-								
Prunus serotina (Späte Traubenkirsche)	7	w		-	-						-								
Prunus spec. (Zwetsche)	7	w		-	-						-								
Quercus robur (Stiel-Eiche)	7	w		-	-						-								
Rosa canina (Hunds-Rose)	7	z		-	-						-								
Rubus armeniacus (Armenische Brombeere)	7	h		-	-						-								
Rubus fruticosus agg. (Artengruppe Echte Brombeere)	7	h		-	-						-								
Rubus idaeus (Himbeere)	7	w		-	-						-								
Rumex obtusifolius (Stumpfbilättriger Ampfer)	7	w		-	-						-								
Salix alba (Silber-Weide)	7	w		-	-						-								
Salix caprea (Sal-Weide)	7	w		-	-						-								
Salix cinerea (Grau-Weide)	7	w		-	-						-								
Salix viminalis (Korb-Weide)	7	w		-	-						-								
Salix x smithiana (Kübler-Weide)	7	w		-	-						-								D
Sambucus nigra (Schwarzer Holunder)	7	w		-	-						-								
Solidago gigantea (Riesen-Goldrute)	7	w		-	-						-								
Sorbus aucuparia (Eberesche)	7	w		-	-						-								
Taraxacum spec. (Löwenzahn)	7	w		-	-						-								
Urtica dioica (Große Brennnessel)	7	z		-	-						-								
Veronica arvensis (Feld-Ehrenpreis)	7	w		-	-						-								
Veronica sublobata (Efeublättriger Ehrenpreis)	7	w		-	-						-								
Viola odorata (März-Veilchen)	7	w		-	-						-								

**Anzahl Rote Liste Arten** **1**  
**Anzahl Arten** **52**

MS: Mengensystem; M: Mengenangabe, W: Bewertung der Art (FFH-Monitoring), Vs: Vegetationsschicht, St: Status, PA: Autor Phänologie; Ph: Phänologie, Sz: Soziabilität, VS: Vitalitätssystem; V: Vitalität, G: Geschlecht, cf: unsichere Bestimmung, §: Schutz nach BNatSchG, HH: Rote Liste Hamburg, Nds: Rote Liste Niedersachsen, SH: Rote Liste Schleswig-Holstein, D: Rote Liste Deutschland

# Erhebungsbogen

**B**

<b>Projekt</b>	Biotopkartierung Hamburg	<b>Interne Nr.</b>	119920
		<b>DK5   DK5-GK</b>	<b>7430</b>
<b>Handlungsbedarf</b>	Nein	<b>DK5 - Name</b>	Kirchsteinbek
<b>Bearbeitung</b>	BRA	<b>Biotop-Nr.   alt</b>	<b>1222</b>
<b>Räumliche Abbildung</b>	Fläche	<b>Kartierung</b>	14.05.2017
<b>Anzahl Abschnitte</b>	2	<b>Fläche / Länge [m<sup>2</sup>/m]</b>	186353,4271
		<b>Breite (lineare Abb.) [m]</b>	

## Tierartenliste

	Rote Liste				FFH						
	B	A	S	G	HH	ND	SH	D	II	IV	V
	1	Anzahl		Anzahltyp							
	3	Anzahl geschätzt		Geschlecht							
	4	Methode		Verhalten							
	5	Nachweis									
<b>Vögel</b>											
Turdus merula (Amsel)	1	b									
	2										
	3	>= 1									
	4										
Sylvia atricapilla (Mönchsgrasmücke)	1	b									
	2										
	3	>= 1									
	4										
<b>Amphibien</b>											
Rana temporaria (Grasfrosch)	1	b		3							v
	2										
	3	21-50									
	4										
	5	juveniles Tier									
<b>Weichtiere</b>											
Helix pomatia (Weinbergschnecke)	1	b		3							v
	2										
	3	>= 1									
	4										
<b>Tagfalter</b>											
Pararge aegeria (Waldbrettspiel)	1	b		3							
	2										
	3	>= 1									
	4										

## Teilflächenbeschreibung

<b>Teilflächentyp</b>		<b>Teilflächen-Nr.</b>	2
<b>Biotoptyp</b>	Sonstiger Sumpfwald (2000)	<b>Biotoptyp</b>	WSZ
- Zusatz		- gesetzl. Grundl.	
<b>FFH-LRT</b>		<b>FFH-LRT</b>	
<b>Beschreibung</b>		<b>Entw.potential LRT</b>	
		<b>Hauptfläche</b>	
		<b>Flächenanteil</b>	30 %
		<b>FFH-Unters.Fläche</b>	Nein
		<b>Saatgutfläche</b>	Nein

## Erhebungsbogen

**B**

<b>Projekt</b>	Biotopkartierung Hamburg			<b>Interne Nr.</b>	119920
				<b>DK5   DK5-GK</b>	<b>7430</b>
				<b>DK5 - Name</b>	Kirchsteinbek
<b>Handlungsbedarf</b>	Nein			<b>Biotop-Nr.   alt</b>	<b>1222</b>
<b>Bearbeitung</b>	BRA	<b>Kopie</b>	Nein	<b>Kartierung</b>	14.05.2017
<b>Räumliche Abbildung</b>	Fläche			<b>Fläche / Länge [m<sup>2</sup>/m]</b>	186353,4271
<b>Anzahl Abschnitte</b>	2			<b>Breite (lineare Abb.) [m]</b>	