

# Erhebungsbogen

**B**

<b>Projekt</b>	Biotopkartierung Hamburg	<b>Interne Nr.</b>	53228
		<b>DK5   DK5-GK</b>	<b>7430</b> 7432
<b>Handlungsbedarf</b>	Nein	<b>DK5 - Name</b>	Kirchsteinbek
<b>Bearbeitung</b>	BUC	<b>Biotop-Nr.   alt</b>	<b>11</b> 15
<b>Räumliche Abbildung</b>	Fläche	<b>Kartierung</b>	11.08.2000
<b>Anzahl Abschnitte</b>	1	<b>Fläche / Länge [m<sup>2</sup>/m]</b>	2052,1537
		<b>Breite (lineare Abb.) [m]</b>	

**Gesetzlicher Schutz** § 30 (2) 4.3 Auwälder **Schutz nur teilweise** Ja

<b>Gesamtbewertung</b>	6 Wertvoll
– <b>Alter</b>	5 Biotop mittleren Alters, 20 bis 50 Jahre
– <b>Belastungsgrad</b>	
– <b>Ökolog. Funktion</b>	7 Sehr hohe Bedeutung in einem Biotopkomplex, für den lokalen Biotopverbund oder als Puffer
– <b>Seltenheit</b>	7 Seltener Biotoptyp, mit seltenen oder bedrohten Pflges., gesättigtes Artenspektrum, einige RL-Arten

## Bestandsbeschreibung

Ein kleineres Feuchtgebüsch am südlichen Billeufer, vorwiegend aus verschiedenen Weidenarten bestehend; unterschiedliche Altersstadien bilden ein sehr dichtes Gebüsch. Daneben stehen einige Schwarz-Erlen und Holundersträucher. Eine dichte Krautschicht aus Brennesseln und Schilf bildet ein fast undurchdringliches Dickicht.

## Vorkommen an Biotoptypen

1	TF	Typ	HF	F.Anteil
2	BTYP	Biotoptyp	- gesetzl. Grundl.	
3	Zusatz	Zusatz zum Biotoptypen		
4	LRT	Lebensraumtyp		
1	1		Ja	100 %
2	HFS	Weidengebüsch der Auen und Ufer (2000)		
4	kein LRT	kein Lebensraumtyp nach FFH-Richtlinie		

## Räumliche Lage

<b>Lagebeschreibung</b>	Am südlichen Billeufer		
<b>Nachbarnutzung/en</b>	Bille, Grünland		
<b>Rechtswert (X)</b>	574770	<b>Hochwert (Y)</b>	5930210
<b>Bezirk</b>	Bergedorf	<b>Naturraum</b>	Vier- und Marschlande (673.10)
<b>Stadtteil (OT-Nr.)</b>	Billwerder (611)	<b>Gemarkung</b>	Billwerder (604)
<b>Digitaler Grünplan</b>	<input type="checkbox"/> <b>Hafengesamtgebiet</b>	<input type="checkbox"/> <b>Ramsargebiet</b>	<input type="checkbox"/> <b>EG-Vogelschutzgeb.</b>
<b>Ausgleichsflächen</b>	<input type="checkbox"/> <b>Biosphärenreservat</b>	<input type="checkbox"/> <b>Nationalpark</b>	<input type="checkbox"/>
<b>NSG / ND / LSG</b>	LSG Boberg [ HH-2048 / Anteil: 92% ], NSG Boberger Niederung [ HH-604 / Anteil: 8% ]		
<b>FFH-GEBIET</b>			
<b>Wasserschutzgebiet</b>			

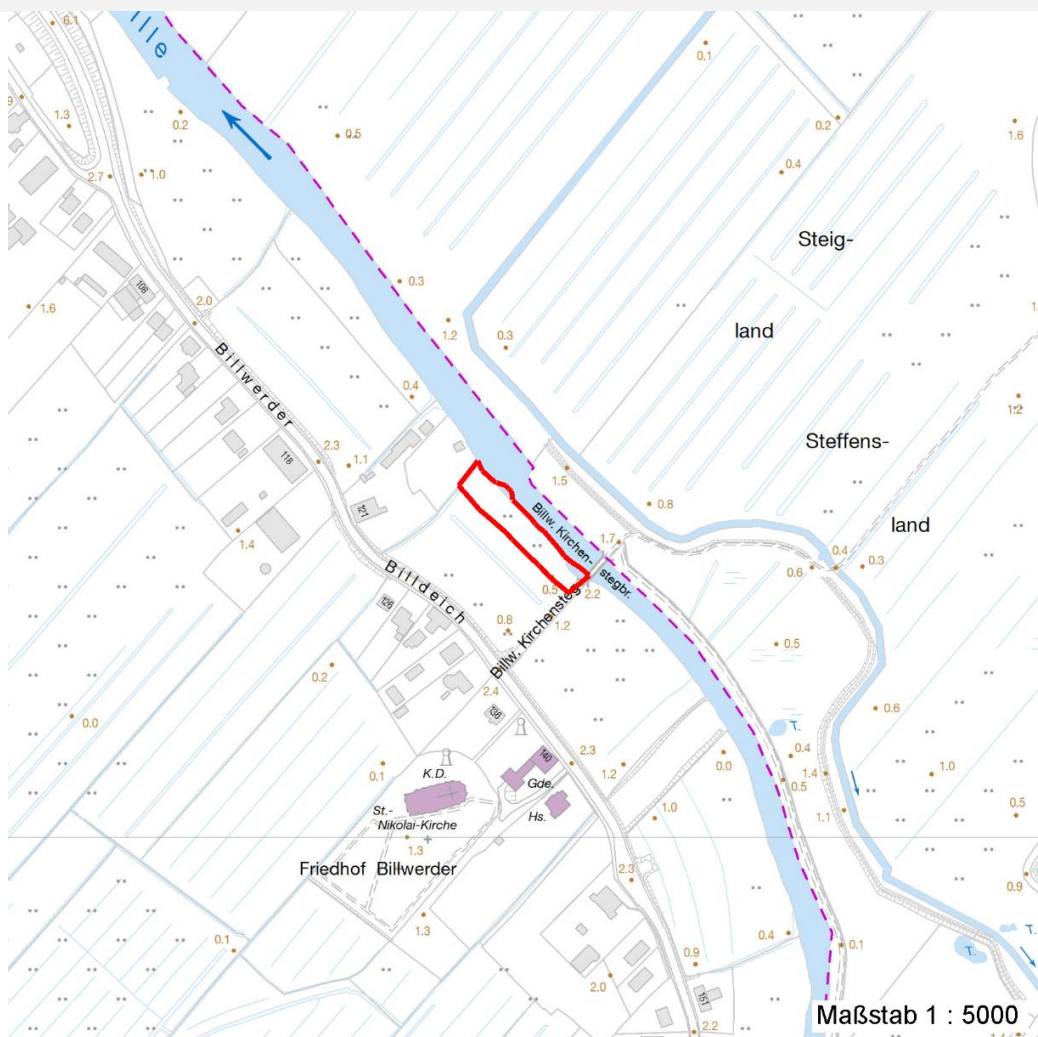
# Erhebungsbogen

**B**

<b>Projekt</b>	Biotopkartierung Hamburg	<b>Interne Nr.</b>	53228
		<b>DK5   DK5-GK</b>	<b>7430</b> 7432
<b>Handlungsbedarf</b>	Nein	<b>DK5 - Name</b>	Kirchsteinbek
<b>Bearbeitung</b>	BUC	<b>Biotop-Nr.   alt</b>	<b>11</b> 15
<b>Räumliche Abbildung</b>	Fläche	<b>Kartierung</b>	11.08.2000
<b>Anzahl Abschnitte</b>	1	<b>Fläche / Länge [m<sup>2</sup>/m]</b>	2052,1537
		<b>Breite (lineare Abb.) [m]</b>	

## Räumliche Lage

Karte



## Weitere Erhebungsbögen

Interne Nr.	Interne Nr. Zuordnung	DK5	Biotop-Nr.	Kartierung	Zuordnung	DK5 (GK)	Biotop-Nr. (alt)
53228	53162	7430	11	15.08.1981	K	7432	15
53228	53229	7430	11	24.06.2008	K	7432	15

Zuordnung: N = nachfolgende Kartierung, K = weitere Kartierungen (zeitlich vorher oder nachher)

## Foto

Interne Nr.	Index	Dateiname	Aufnahmerichtung
44804	0	7430_11_110800_1.JPG	
44805	0	7430_11_110800_2.JPG	

## Weitere Angaben

Merkmal	Wert
---------	------

Auswertung

16.04.2020

# Erhebungsbogen

**B**

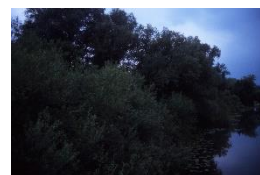
<b>Projekt</b>	Biotopkartierung Hamburg	<b>Interne Nr.</b>	53228
		<b>DK5   DK5-GK</b>	<b>7430</b> 7432
<b>Handlungsbedarf</b>	Nein	<b>DK5 - Name</b>	Kirchsteinbek
<b>Bearbeitung</b>	BUC	<b>Biotop-Nr.   alt</b>	<b>11</b> 15
<b>Räumliche Abbildung</b>	Fläche	<b>Kartierung</b>	11.08.2000
<b>Anzahl Abschnitte</b>	1	<b>Fläche / Länge [m<sup>2</sup>/m]</b>	2052,1537
		<b>Breite (lineare Abb.) [m]</b>	

## Weitere Angaben

Merkmal	Wert
Gefährdung / Einflüsse	Beeinträchtigung durch Beweidung
Wertgesichtspunkte	Charakteristisch ausgeprägter naturnaher Biotop
	Wertvolle(r) Feuchtbiotop(e)
	dichtes undurchdringliches Gebüsch
zoologisch bedeutsame Strukturen	Dichte spontane Gebüsche
	Spontane Vegetation jeder Form
Bedeutung für Tiergruppe	Insekten
	Vögel
Maßnahmen	Erhalt des Biotops in der gegenwärtigen Ausprägung - 1.4
<b>Größe</b>	
Breite	20.00 m

## Foto

<b>Fotodatei</b>	7430_11_110800_1.JPG	<b>Fotodatei</b>	7430_11_110800_2.JPG
<b>Bildbeschreibung</b>	k.A.	<b>Bildbeschreibung</b>	k.A.
<b>Aufnahmerichtung</b>		<b>Aufnahmerichtung</b>	



## Teilflächenbeschreibung

<b>Teilflächentyp</b>		<b>Teilflächen-Nr.</b>	1
<b>Biotoptyp</b>	Weidengebüsch der Auen und Ufer (2000)	<b>Biotoptyp</b>	HFS
- <b>Zusatz</b>		- <b>gesetzl. Grundl.</b>	
<b>FFH-LRT</b>	kein Lebensraumtyp nach FFH-Richtlinie	<b>FFH-LRT</b>	kein LRT
<b>Beschreibung</b>		<b>Entw.potential LRT</b>	
		<b>Hauptfläche</b>	Ja
		<b>Flächenanteil</b>	100 %
		<b>FFH-Unters.Fläche</b>	Nein
		<b>Saatgutfläche</b>	Nein

# Erhebungsbogen

**B**

<b>Projekt</b>	Biotopkartierung Hamburg		<b>Interne Nr.</b>	53228
			<b>DK5   DK5-GK</b>	<b>7430</b> 7432
<b>Handlungsbedarf</b>	Nein		<b>DK5 - Name</b>	Kirchsteinbek
<b>Bearbeitung</b>	BUC	<b>Kopie</b> Nein	<b>Biotop-Nr.   alt</b>	<b>11</b> 15
<b>Räumliche Abbildung</b>	Fläche		<b>Kartierung</b>	11.08.2000
<b>Anzahl Abschnitte</b>	1		<b>Fläche / Länge [m²/m]</b>	2052,1537
			<b>Breite (lineare Abb.) [m]</b>	

## Weitere Angaben

Merkmal	Wert
<b>Boden</b>	
Feuchte	8 - naß
Stickstoffgehalt	7 - stickstoffreich
<b>Standort, Relief</b>	
Neigung - Gelände	N0 - nicht geneigt (<2 %)
Ausrichtung	FL - flach, keine Exposition
Belichtung	3 - schattig
Luft	keine Besonderheiten
<b>Veg. - Deckg./Ant.</b>	
Gesamt	100 %
1. Baumschicht	15 %
2. Baumschicht	55 %
Strauchschicht	45 %
1. Krautschicht	45 %

## Zeigerwerte der Pflanzenartenliste (Auswertung)

<b>Standort</b>	<b>Belichtung</b>	halbsonnig	6,8
<b>Boden</b>	<b>Feuchte</b>	feucht	7,3
	<b>Stickstoff (N)</b>	stickstoffreich	7,4
	<b>Reaktion</b>	schwach sauer	6,3
<b>Vegetation</b>	<b>Mahdverträglichkeit</b>	schnittempfindlich (nur Herbstschnitt vertragend)	3,4
<b>Zeigerwerte</b>	<b>Futterwert</b>	sehr geringwertiges Futter	2,1
	<b>Wechselfeuchteanzeiger</b>		3
	<b>Giftpflanzen</b>		0
	<b>Überschw.anzeiger</b>		1

## Pflanzenartenliste

Gruppe / Pflanzenart	MS	M	W	Vs	St	PA	Ph	Sz	VS	V	G	cf	Rote Liste						
													§	HH	ND	SH	D		
<b>Tracheobionta (Gefäßpflanzen)</b>																			
Aegopodium podagraria (Giersch)	7	X		-															
Alnus glutinosa (Schwarz-Erle)	7	X		-															
Artemisia vulgaris (Gewöhnlicher Beifuß)	7	X		-															
Glyceria maxima (Wasser-Schwaden)	7	X		-															
Lamium album (Weiße Taubnessel)	7	X		-															
Lythrum salicaria (Blut-Weiderich)	7	X		-															
Phragmites australis (Schilf)	7	X		-															
Quercus robur (Stiel-Eiche)	7	X		-															
Salix aurita (Ohr-Weide)	7	X		-															
Salix caprea (Sal-Weide)	7	X		-															
Salix cinerea (Grau-Weide)	7	X		-															
Salix spec. (Weide)	7	X		-															
Sambucus nigra (Schwarzer Holunder)	7	X		-															
Symphytum officinale officinale (Echter Beinwell)	7	X		-															
Urtica dioica (Große Brennnessel)	7	X		-															

# Erhebungsbogen

**B**

<b>Projekt</b>	Biotopkartierung Hamburg	<b>Interne Nr.</b>	53228
		<b>DK5   DK5-GK</b>	<b>7430</b> 7432
<b>Handlungsbedarf</b>	Nein	<b>DK5 - Name</b>	Kirchsteinbek
<b>Bearbeitung</b>	BUC	<b>Biotop-Nr.   alt</b>	<b>11</b> 15
<b>Räumliche Abbildung</b>	Fläche	<b>Kartierung</b>	11.08.2000
<b>Anzahl Abschnitte</b>	1	<b>Fläche / Länge [m<sup>2</sup>/m]</b>	2052,1537
		<b>Breite (lineare Abb.) [m]</b>	

## Pflanzenartenliste

Gruppe / Pflanzenart	MS	M	W	Vs	St	PA	Ph	Sz	VS	V	G	cf	§	Rote Liste			
														HH	ND	SH	D
<b>Anzahl Rote Liste Arten</b>																	
<b>Anzahl Arten</b>														15			

MS: Mengensystem; M: Mengenangabe, W: Bewertung der Art (FFH-Monitoring), Vs: Vegetationsschicht, St: Status, PA: Autor Phänologie; Ph: Phänologie, Sz: Soziabilität, VS: Vitalitätssystem; V: Vitalität, G: Geschlecht, cf: unsichere Bestimmung, §: Schutz nach BNatSchG, HH: Rote Liste Hamburg, Nds: Rote Liste Niedersachsen, SH: Rote Liste Schleswig-Holstein, D: Rote Liste Deutschland