

# Erhebungsbogen

**B**

<b>Projekt</b>	Biotopkartierung Hamburg		<b>Interne Nr.</b>	119891
			<b>DK5   DK5-GK</b>	<b>7430</b>
<b>Handlungsbedarf</b>	Nein		<b>DK5 - Name</b>	Kirchsteinbek
<b>Bearbeitung</b>	BRA	<b>Kopie</b>	<b>Biotop-Nr.   alt</b>	<b>1194</b>
<b>Räumliche Abbildung</b>	Fläche	Nein	<b>Kartierung</b>	18.09.2017
<b>Anzahl Abschnitte</b>	2		<b>Fläche / Länge [m<sup>2</sup>/m]</b>	14259,4307
			<b>Breite (lineare Abb.) [m]</b>	

<b>Gesetzlicher Schutz</b>		<b>Schutz nur teilweise</b>	<b>Nein</b>
----------------------------	--	-----------------------------	-------------

<b>Gesamtbewertung</b>	6	Wertvoll
– <b>Alter</b>	4	Biotop mittleren Alters, 10 bis 20 Jahre
– <b>Belastungsgrad</b>	7	Flächenhaft geringe oder Vorbelastung mit schwachem Einfluß
– <b>Ökolog. Funktion</b>	6	Hohe Bedeutung in einem Biotopkomplex, für den lokalen Biotopverbund oder als Puffer
– <b>Seltenheit</b>	6	Seltener Biotoptyp, ohne seltene oder bedrohte Pflges., ungesättigtes Artenspektrum, reliktsische RL-Arten

## Bestandsbeschreibung

Pioniergehölze entlang der Autobahn. Ganz im Süden mit einem ausgedehnten Gebüsch aus Him- und Brombeere einzelnen Birken und Espen, die hier noch jung sind, im Mittelteil ein Bestand aus Stieleichen die 50 cm Stammdicke erreichen, daneben einzelnen Hängebirken und im Norden mit Übergängen zu einem recht durchgängigen, wüchsigen Bestand aus Espen, die bis zu 30 cm Stammdicke erreichen. Der Boden steigt zur Autobahn hin seicht an, ist relativ eben, mit offenbar etwas sandigem Untergrund. Der Bestand ist mäßig durchlässig es gibt Jungwuchs der Pionierbaumarten in größerer dichte, eine eine Halbruderaler Halbschattenflur mit viel Brennnessel und Gundermann in der Krautschicht.

Im Norden geht der Bestand in einen von Birken dominierten Pionierwald über, der etwas niedriger liegt, am Boden eventuell zeitweilig auch etwas feuchter ist. In den Randbereichen mit großen alten Weißdornsträuchern die bis zu 20 cm Stammdicke erreichen und weit ausladen. Die Birken erreichen Stammdicken 30 cm und Wuchshöhen um 12-15 m. Insgesamt sind die Pioniergehölze entlang der Autobahn relativ vielgestaltig auch standörtliche etwas unterschiedlich. Im Norden tendenziell etwas feuchter.

## Vorkommen an Biotoptypen

1	TF	Typ	HF	F.Anteil
2	BTYP	Biotoptyp	- gesetzl. Grundl.	
3	Zusatz	Zusatz zum Biotoptypen		
4	LRT	Lebensraumtyp		
1	1		Ja	100 %
2	WPB	Birken- und Espen-Pionier- oder Vorwald (2000)		

## Räumliche Lage

<b>Lagebeschreibung</b>	Auf der Westseite der A1, parallel zu der Straße an der Steinbek			
<b>Nachbarnutzung/en</b>	Weitere Brachflächen, zum Teil offener, Autobahn, Fußweg			
<b>Rechtswert (X)</b>	574533	<b>Hochwert (Y)</b>	5930856	
<b>Bezirk</b>	Hamburg-Mitte	<b>Naturraum</b>	Boberger Randmoorgebiet (673.11)	
<b>Stadtteil (OT-Nr.)</b>	Billstedt (130)	<b>Gemarkung</b>	Kirchsteinbek (112)	
<b>Digitaler Grünplan</b>	<input type="checkbox"/> <b>Hafengesamtgebiet</b>	<input type="checkbox"/> <b>Ramsargebiet</b>	<input type="checkbox"/> <b>EG-Vogelschutzgeb.</b>	<input type="checkbox"/>
<b>Ausgleichsflächen</b>	<input checked="" type="checkbox"/> <b>Biosphärenreservat</b>	<input type="checkbox"/> <b>Nationalpark</b>	<input type="checkbox"/>	
<b>NSG / ND / LSG</b>	LSG Öjendorf-Billstedter Geest [ HH-2016 / Anteil: 92% ]			
<b>FFH-GEBIET</b>				
<b>Wasserschutzgebiet</b>				

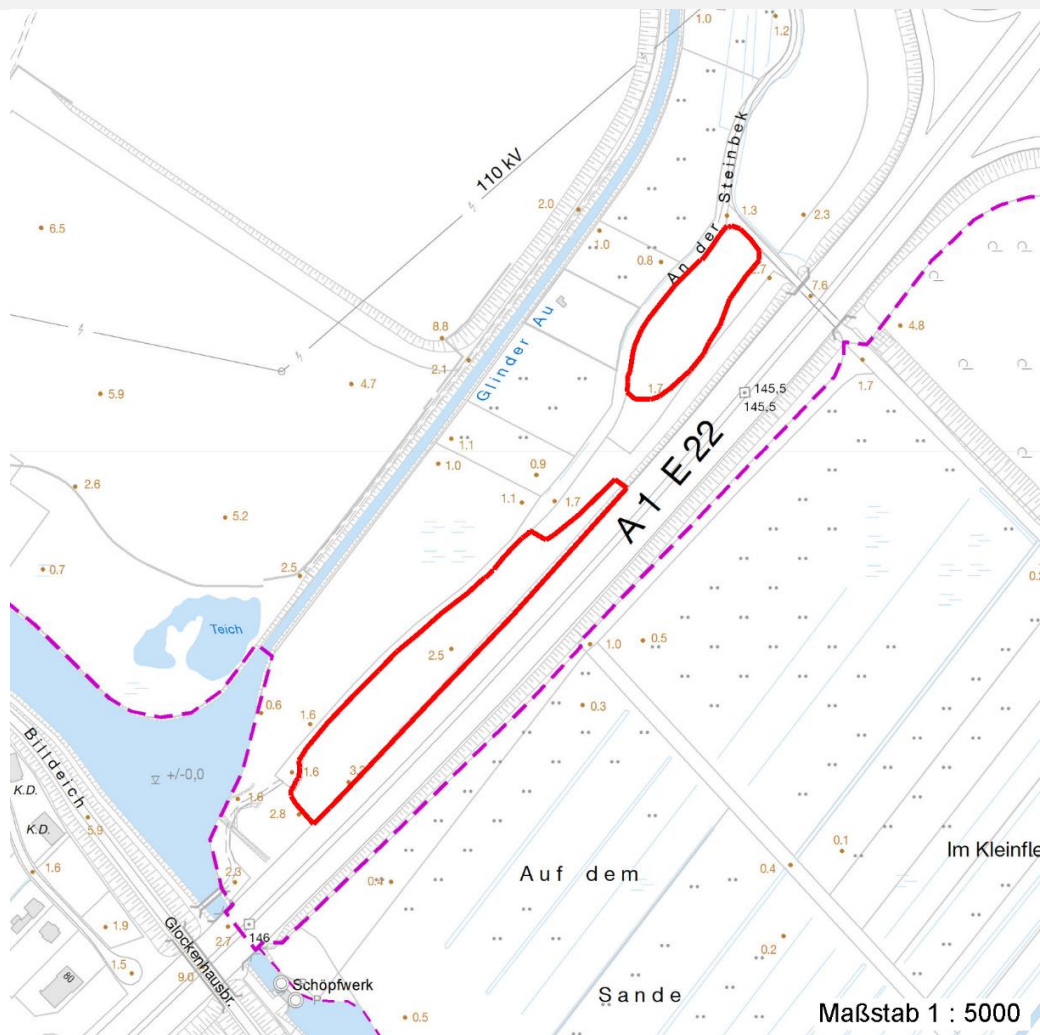
# Erhebungsbogen

**B**

<b>Projekt</b>	Biotopkartierung Hamburg	<b>Interne Nr.</b>	119891
		<b>DK5   DK5-GK</b>	<b>7430</b>
		<b>DK5 - Name</b>	Kirchsteinbek
<b>Handlungsbedarf</b>	Nein	<b>Biotop-Nr.   alt</b>	<b>1194</b>
<b>Bearbeitung</b>	BRA	<b>Kartierung</b>	18.09.2017
<b>Räumliche Abbildung</b>	Fläche	<b>Fläche / Länge [m<sup>2</sup>/m]</b>	14259,4307
<b>Anzahl Abschnitte</b>	2	<b>Breite (lineare Abb.) [m]</b>	

## Räumliche Lage

Karte



## Weitere Erhebungsbögen

Interne Nr.	Interne Nr. Zuordnung	DK5	Biotop-Nr.	Kartierung	Zuordnung	DK5 (GK)	Biotop-Nr. (alt)
119891	53045	7430	16	17.06.2008	/	7432	24
119891	52988	7430	19	17.06.2008	/	7432	35
119891	53054	7430	77	17.06.2008	/	7432	104
119891	53202	7430	129	24.06.2008	/	7432	10054
119891	52972	7430	132	24.06.2008	/	7432	10057

Zuordnung: N = nachfolgende Kartierung, K = weitere Kartierungen (zeitlich vorher oder nachher)

## Foto

Interne Nr.	Index	Dateiname	Aufnahmerichtung
66903	0	7430_1194_180917_1.JPG	

# Erhebungsbogen

**B**

<b>Projekt</b>	Biotopkartierung Hamburg	<b>Interne Nr.</b>	119891
		<b>DK5   DK5-GK</b>	<b>7430</b>
<b>Handlungsbedarf</b>	Nein	<b>DK5 - Name</b>	Kirchsteinbek
<b>Bearbeitung</b>	BRA	<b>Biotop-Nr.   alt</b>	<b>1194</b>
<b>Räumliche Abbildung</b>	Fläche	<b>Kartierung</b>	18.09.2017
<b>Anzahl Abschnitte</b>	2	<b>Fläche / Länge [m<sup>2</sup>/m]</b>	14259,4307
		<b>Breite (lineare Abb.) [m]</b>	

## Weitere Angaben

Merkmal	Wert
<b>Auswertung</b>	
Gefährdung / Einflüsse	Erhebliche Verlärmung von der Autobahn her, zum Teil etwas störende Einflüsse vom benachbarten Wanderweg her
Wertgesichtspunkte	weitgehend naturnah entwickelte Gehölzbestände, teils mit dichteren Gebüsch mit Eignung als Brutvogelhabitat und Insektenlebensraum, weitgehend naturnaher Vegetation, günstiger Abschirmung der Autobahn zumindest optisch
zoologisch bedeutsame Strukturen	Dichte Gehölzstruktur
Bedeutung für Tiergruppe	Vögel
Maßnahmen	Weiter der Sukzession überlassen, naturschutzfachlich wäre ein Lärmschutzwall entlang der Autobahn günstig bzw. eine Lärmschutzwand

## Foto

<b>Fotodatei</b>	7430_1194_180917_1.JPG	<b>Fotodatei</b>	
<b>Bildbeschreibung</b>		<b>Bildbeschreibung</b>	
<b>Aufnahmerichtung</b>		<b>Aufnahmerichtung</b>	



## Teilflächenbeschreibung

<b>Teilflächentyp</b>		<b>Teilflächen-Nr.</b>	1
<b>Biotoptyp</b>	Birken- und Espen-Pionier- oder Vorwald (2000)	<b>Biotoptyp</b>	WPB
- Zusatz		- gesetzl. Grundl.	
<b>FFH-LRT</b>		<b>FFH-LRT</b>	
<b>Beschreibung</b>		<b>Entw.potential LRT</b>	
		<b>Hauptfläche</b>	Ja
		<b>Flächenanteil</b>	100 %
		<b>FFH-Unters.Fläche</b>	Nein
		<b>Saatgutfläche</b>	Nein

# Erhebungsbogen

**B**

<b>Projekt</b>	Biotopkartierung Hamburg		<b>Interne Nr.</b>	119891
			<b>DK5   DK5-GK</b>	<b>7430</b>
<b>Handlungsbedarf</b>	Nein		<b>DK5 - Name</b>	Kirchsteinbek
<b>Bearbeitung</b>	BRA	<b>Kopie</b>	<b>Biotop-Nr.   alt</b>	<b>1194</b>
<b>Räumliche Abbildung</b>	Fläche	Nein	<b>Kartierung</b>	18.09.2017
<b>Anzahl Abschnitte</b>	2		<b>Fläche / Länge [m<sup>2</sup>/m]</b>	14259,4307
			<b>Breite (lineare Abb.) [m]</b>	

## Zeigerwerte der Pflanzenartenliste (Auswertung)

<b>Standort</b>	<b>Belichtung</b>	halbsonnig bis halbschattig	6,3
<b>Boden</b>	<b>Feuchte</b>	frisch und mäßig frisch	5,4
	<b>Stickstoff (N)</b>	stickstoffreich	6,8
	<b>Reaktion</b>	neutral	6,8
<b>Vegetation</b>	<b>Mahdverträglichkeit</b>	mäßig schnittverträglich (erster Schnitt nicht vor 1. Juli)	4,6
<b>Zeigerwerte</b>	<b>Futterwert</b>	sehr geringwertiges Futter	1,9
	<b>Wechselfeuchteanzeiger</b>		2
	<b>Giftpflanzen</b>		0
	<b>Überschw.anzeiger</b>		0

## Pflanzenartenliste

Gruppe / Pflanzenart	MS	M	W	Vs	St	PA	Ph	Sz	VS	V	G	cf	§	Rote Liste			
														HH	ND	SH	D
<b>Tracheobionta (Gefäßpflanzen)</b>																	
Acer pseudoplatanus (Berg-Ahorn)	7	z	-	-							-						
Agrostis capillaris (Rotes Straußgras)	7	w	-	-							-						
Betula pendula (Hänge-Birke)	7	z	-	-							-						
Calamagrostis epigejos (Land-Reitgras)	7	w	-	-							-						
Corylus avellana (Haselnuss)	7	w	-	-							-						
Crataegus monogyna (Eingrifflicher Weißdorn)	7	z	-	-							-						
Dactylis glomerata (Wiesen-Knäuelgras)	7	z	-	-							-						
Deschampsia cespitosa (Rasen-Schmiele)	7	w	-	-							-						
Euonymus europaeus (Gewöhnliches Pfaffenhütchen)	7	w	-	-							-						
Galeopsis tetrahit (Gewöhnlicher Hohlzahn)	7	w	-	-							-						
Galium aparine (Kletten-Labkraut)	7	w	-	-							-						
Geum urbanum (Echte Nelkenwurz)	7	w	-	-							-						
Glechoma hederacea (Gundermann)	7	h	-	-							-						
Heraclium sphondylium (Wiesen-Bärenklau)	7	w	-	-							-						
Juncus effusus (Flutter-Binse)	7	w	-	-							-						
Poa trivialis (Gewöhnliches Rispengras)	7	w	-	-							-						
Populus tremula (Zitter-Pappel)	7	d	-	-							-						
Prunus serotina (Späte Traubenkirsche)	7	z	-	-							-						
Quercus robur (Stiel-Eiche)	7	z	-	-							-						
Quercus rubra (Rot-Eiche)	7	w	-	-							-						
Rubus armeniacus (Armenische Brombeere)	7	z	-	-							-						
Rubus idaeus (Himbeere)	7	h	-	-							-						
Sorbus aucuparia (Eberesche)	7	w	-	-							-						
Urtica dioica (Große Brennessel)	7	h	-	-							-						
Viburnum opulus (Gewöhnlicher Schneeball)	7	w	-	-							-						
<b>Anzahl Rote Liste Arten</b>																	
<b>Anzahl Arten</b>														25			

MS: Mengensystem; M: Mengenangabe, W: Bewertung der Art (FFH-Monitoring), Vs: Vegetationsschicht, St: Status, PA: Autor Phänologie; Ph: Phänologie, Sz: Soziabilität, VS: Vitalitätssystem; V: Vitalität, G: Geschlecht, cf: unsichere Bestimmung, §: Schutz nach BNatSchG, HH: Rote Liste Hamburg, Nds: Rote Liste Niedersachsen, SH: Rote Liste Schleswig-Holstein, D: Rote Liste Deutschland

# Erhebungsbogen

**B**

<b>Projekt</b>	Biotopkartierung Hamburg	<b>Interne Nr.</b>	119891
		<b>DK5   DK5-GK</b>	<b>7430</b>
<b>Handlungsbedarf</b>	Nein	<b>DK5 - Name</b>	Kirchsteinbek
<b>Bearbeitung</b>	BRA	<b>Biotop-Nr.   alt</b>	<b>1194</b>
<b>Räumliche Abbildung</b>	Fläche	<b>Kartierung</b>	18.09.2017
<b>Anzahl Abschnitte</b>	2	<b>Fläche / Länge [m<sup>2</sup>/m]</b>	14259,4307
		<b>Breite (lineare Abb.) [m]</b>	

## Tierartenliste

	Rote Liste					FFH						
	B	A	Sch	G		HH	ND	SH	D	II	IV	V
	1	<b>B</b> ArtSchG				<b>Anzahl</b>			<b>Anzahltyp</b>			
	2	<b>Anzahl geschätzt</b>				<b>Methode</b>			<b>Geschlecht</b>			
	3	<b>Nachweis</b>				<b>Verhalten</b>						
	4											
	5											
<b>Vögel</b>												
Serinus serinus (Girlitz)	1	b										
	2											
	3	>= 1										
	4											