

Erhebungsbogen

B

Projekt	Biotopkartierung Hamburg	Interne Nr.	119574
		DK5 DK5-GK	7430
Handlungsbedarf	Nein	DK5 - Name	Kirchsteinbek
Bearbeitung	BRA	Biotop-Nr. alt	1158
Räumliche Abbildung	Fläche	Kartierung	12.10.2017
Anzahl Abschnitte	3	Fläche / Länge [m²/m]	21562,9041
		Breite (lineare Abb.) [m]	

Gesetzlicher Schutz	§ 14 (2) 2.3 Feldgehölze	Schutz nur teilweise	Nein
----------------------------	--------------------------	-----------------------------	-------------

Gesamtbewertung	6 Wertvoll
– Alter	7 Biotop hohen Alters, 100 bis 200 Jahre
– Belastungsgrad	6 Flächenhaft geringe oder örtlich stärkere oder Vorbelastung mit deutlichem Einfluß
– Ökolog. Funktion	6 Hohe Bedeutung in einem Biotopkomplex, für den lokalen Biotopverbund oder als Puffer
– Seltenheit	6 Seltener Biotoptyp, ohne seltene oder bedrohte Pflges., ungesättigtes Artenspektrum, reliktsche RL-Arten

Bestandsbeschreibung

In Bezug auf den benachbarten Lauf der Glinder Au recht unspezifisch ausgebildeter, älterer Galeriewald im Taleinschnitt der Glinder Au. Mit Böschungen, die beiderseits 2 bis 4 m ansteigen und einem älteren Baumbestand aus teilweise standorttypischen und heimischen Arten wie Stieleichen und Schwarzerlen, einzelnen Weiden, aber auch gepflanzten Gehölzen wie der Silber-Ahorn oder auch der Berg-Ahorn im Gebiet. Am Boden mitunter mit dichter Strauchschicht aus teils gepflanzten Arten wie Rhododendron oder Pfeifenstrauch, aber auch viel Jungwuchs aus den Ahornarten. Die Krautschicht besteht aus mesophilen Arten wie Efeu und Gundermann. Das Gelände steigt zu den Nachbarflächen mitunter deutlich an, der Boden ist mitunter weich, etwas anlehmig, mitunter auch sandig. Der Wald insgesamt zwar von früheren, gärtnerischen Tätigkeiten und auch benachbarten Gartengrundstücken überprägt, in großen Teilen aber auch recht naturnah. Die Bäume erreichen mitunter Stammdurchmesser von 60 bis 80 cm, häufig um 40 cm. Entlang des Bachlaufes gibt es einzelne, sehr alte Stieleichen, die über 90 cm Stammdicke erreichen. Da es auf der Ostseite zumindest über einen kleinen Abschnitt noch Grünlandnutzung gibt, steht das Gehölz unter Schutz gemäß § 30 BNatSchG in Verbindung mit § 14 HmbBNatSchAG.

Vorkommen an Biotoptypen

1	TF	Typ	HF	F.Anteil
2	BTYP	Biotoptyp	- gesetzl. Grundl.	
3	Zusatz	Zusatz zum Biotoptypen		
4	LRT	Lebensraumtyp		
1	1		Ja	100 %
2	HGM	Naturnahes Gehölz mittlerer Standorte (2000)		

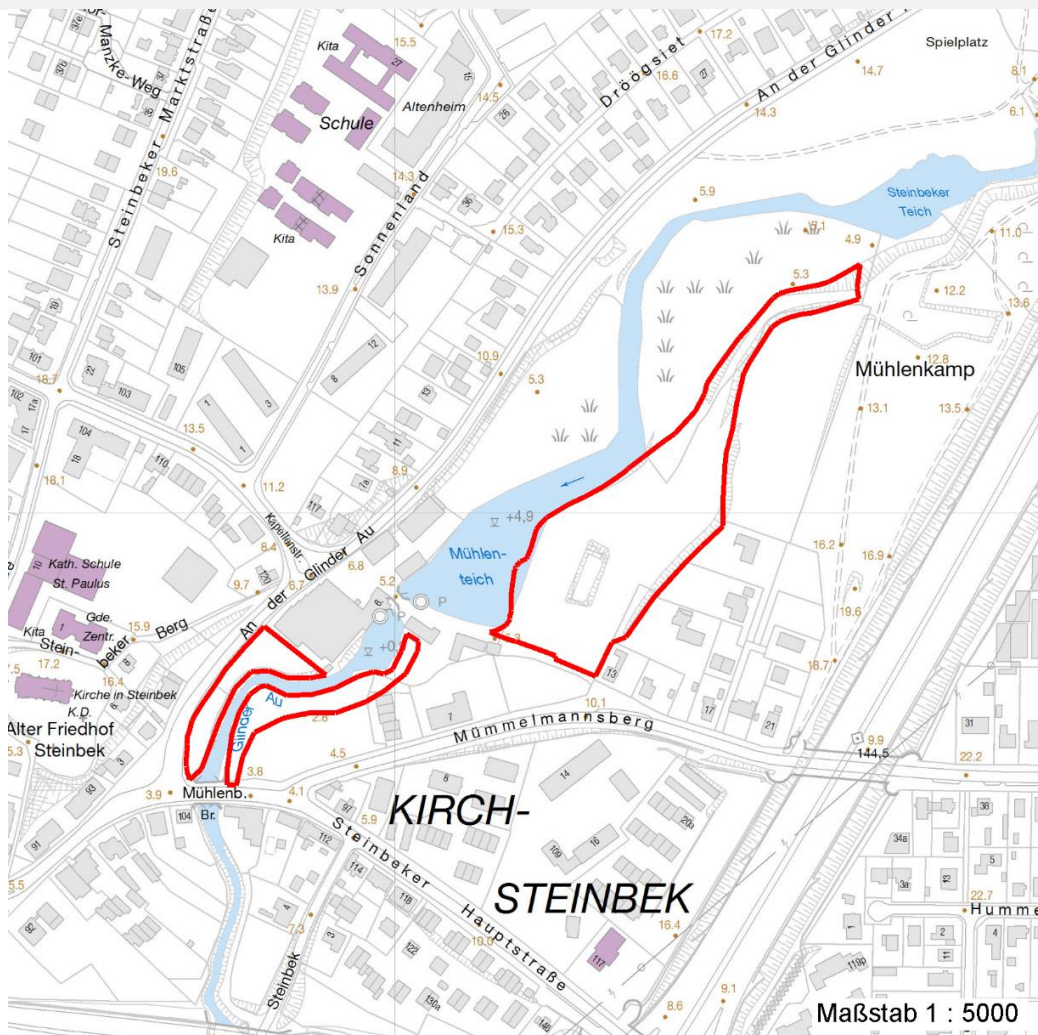
Räumliche Lage

Lagebeschreibung	Entlang der Glinder Au nördlich Mühlenbrücke, südlich Mühlenteich		
Nachbarnutzung/en	Grünland, Gewerbe, Reihenhausbebauung, Straßen, Glinder Au		
Rechtswert (X)	575168	Hochwert (Y)	5931998
Bezirk	Hamburg-Mitte	Naturraum	Glinder Geest (696.10)
Stadtteil (OT-Nr.)	Billstedt (130)	Gemarkung	Kirchsteinbek (112)
Digitaler Grünplan	<input checked="" type="checkbox"/> Hafengesamtgebiet	<input type="checkbox"/> Ramsargebiet	<input type="checkbox"/> EG-Vogelschutzgeb.
Ausgleichsflächen	<input type="checkbox"/> Biosphärenreservat	<input type="checkbox"/> Nationalpark	<input type="checkbox"/>
NSG / ND / LSG	LSG Öjendorf-Billstedter Geest [HH-2016 / Anteil: 100%]		
FFH-GEBIET			
Wasserschutzgebiet			

Projekt	Biotopkartierung Hamburg	Interne Nr.	119574
		DK5 DK5-GK	7430
Handlungsbedarf	Nein	DK5 - Name	Kirchsteinbek
Bearbeitung	BRA	Biotop-Nr. alt	1158
Räumliche Abbildung	Fläche	Kartierung	12.10.2017
Anzahl Abschnitte	3	Fläche / Länge [m²/m]	21562,9041
		Breite (lineare Abb.) [m]	

Räumliche Lage

Karte



Weitere Erhebungsbögen

Interne Nr.	Interne Nr. Zuordnung	DK5	Biotop-Nr.	Kartierung	Zuordnung	DK5 (GK)	Biotop-Nr. (alt)
119574	53178	7430	67	17.06.2008	/	7432	92
119574	53195	7430	68	17.06.2008	/	7432	93
119574	53115	7430	97	24.06.2008	/	7432	10020
119574	53127	7430	99	24.06.2008	/	7432	10022
119574	53117	7430	100	24.06.2008	>	7432	10023

Zuordnung: N = nachfolgende Kartierung, K = weitere Kartierungen (zeitlich vorher oder nachher)

Foto

Interne Nr.	Index	Dateiname	Aufnahmerichtung
66511	0	7430_1158_121017_1.JPG	
66512	0	7430_1158_121017_2.JPG	
66513	0	7430_1158_121017_3.JPG	

Erhebungsbogen

B

Projekt	Biotopkartierung Hamburg	Interne Nr.	119574
		DK5 DK5-GK	7430
Handlungsbedarf	Nein	DK5 - Name	Kirchsteinbek
Bearbeitung	BRA	Biotop-Nr. alt	1158
Räumliche Abbildung	Fläche	Kartierung	12.10.2017
Anzahl Abschnitte	3	Fläche / Länge [m²/m]	21562,9041
		Breite (lineare Abb.) [m]	

Weitere Angaben

Merkmal	Wert
Auswertung	
Gefährdung / Einflüsse	Teils naturferne Artenzusammensetzung, teils Trittbelastung
Wertgesichtspunkte	Bedeutender alter Baumbestand; zusammen mit der Glinder Au entsteht eine wertvolle Vernetzungsstruktur
zoologisch bedeutsame Strukturen	Alte Bäume mit Höhlen
Bedeutung für Tiergruppe	Vögel
Maßnahmen	Erhalt, der gesamte Talbereich der Glinder Au sollte weitgehend der natürlichen Sukzession überlassen bleiben.

Foto

Fotodatei 7430_1158_121017_1.JPG

Bildbeschreibung
Aufnahmerichtung



Fotodatei 7430_1158_121017_2.JPG

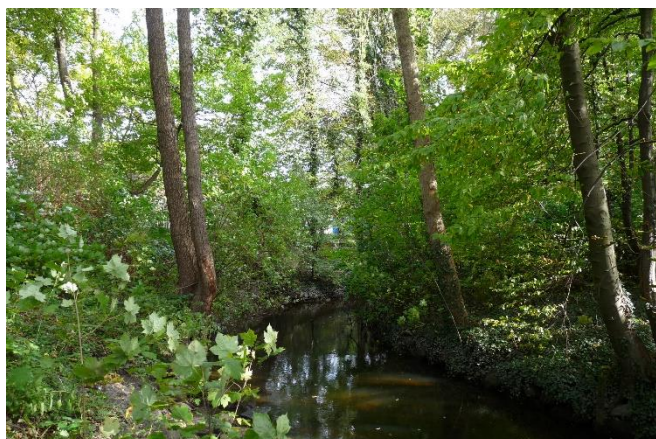
Bildbeschreibung
Aufnahmerichtung



Foto

Fotodatei 7430_1158_121017_3.JPG

Bildbeschreibung
Aufnahmerichtung



Fotodatei

Bildbeschreibung
Aufnahmerichtung

Erhebungsbogen

B

Projekt	Biotopkartierung Hamburg	Interne Nr.	119574
		DK5 DK5-GK	7430
Handlungsbedarf	Nein	DK5 - Name	Kirchsteinbek
Bearbeitung	BRA	Biotop-Nr. alt	1158
Räumliche Abbildung	Fläche	Kartierung	12.10.2017
Anzahl Abschnitte	3	Fläche / Länge [m²/m]	21562,9041
		Breite (lineare Abb.) [m]	

Teilflächenbeschreibung

Teilflächentyp		Teilflächen-Nr.	1
Biotoptyp	Naturnahes Gehölz mittlerer Standorte (2000)	Biotoptyp	HGM
- Zusatz		- gesetzl. Grundl.	
FFH-LRT		FFH-LRT	
Beschreibung		Entw.potential LRT	
		Hauptfläche	Ja
		Flächenanteil	100 %
		FFH-Unters.Fläche	Nein
		Saatgutfläche	Nein

Zeigerwerte der Pflanzenartenliste (Auswertung)

Standort	Belichtung	halbschattig	4,7
Boden	Feuchte	mäßig feucht und wechselfeucht	6,4
	Stickstoff (N)	sehr stickstoffreich	8,2
	Reaktion	neutral	6,7
Vegetation	Mahdverträglichkeit	schnittempfindlich bis mäßig schnittverträglich	3,9
Zeigerwerte	Futterwert	sehr geringwertiges Futter	2
	Wechselfeuchteanzeiger		1
	Giftpflanzen		0
	Überschw.anzeiger		3

Pflanzenartenliste

Gruppe / Pflanzenart	MS	M	W	Vs	St	PA	Ph	Sz	VS	V	G	cf	§	Rote Liste			
														HH	ND	SH	D
Tracheobionta (Gefäßpflanzen)																	
Acer platanoides (Spitz-Ahorn)	7	h		-	-						-						
Acer pseudoplatanus (Berg-Ahorn)	7	z		-	-						-						
Acer pseudoplatanus (Berg-Ahorn)	7	z		K1	-						-						
Acer saccharinum (Silber-Ahorn)	7	w		-	-						-						
Aegopodium podagraria (Giersch)	7	h		-	-						-						
Aesculus hippocastanum (Gewöhnliche Rosskastanie)	7	w		-	-						-						
Alnus glutinosa (Schwarz-Erle)	7	h		-	-						-						
Calystegia sepium (Zaun-Winde)	7	w		-	-						-						
Carpinus betulus (Hainbuche)	7	w		-	-						-						
Cornus sanguinea (Roter Hartriegel)	7	w		-	-						-						
Dryopteris dilatata (Breitblättriger Wurmfarne)	7	w		-	-						-						
Dryopteris filix-mas (Gewöhnlicher Wurmfarne)	7	w		-	-						-						
Fraxinus excelsior (Gewöhnliche Esche)	7	w		-	-						-						
Fraxinus excelsior (Gewöhnliche Esche)	7	w		K1	-						-						
Hedera helix (Efeu)	7	h		-	-						-						
Humulus lupulus (Hopfen)	7	w		-	-						-						
Lonicera xylosteum (Rote Heckenkirsche)	7	w		-	-						-						
Philadelphus coronarius (Europäischer Pfeifenstrauch)	7	w		-	-						-						
Quercus robur (Stiel-Eiche)	7	z		-	-						-						

Erhebungsbogen

B

Projekt	Biotopkartierung Hamburg		Interne Nr.	119574
			DK5 DK5-GK	7430
Handlungsbedarf	Nein		DK5 - Name	Kirchsteinbek
Bearbeitung	BRA	Kopie	Biotop-Nr. alt	1158
Räumliche Abbildung	Fläche	Nein	Kartierung	12.10.2017
Anzahl Abschnitte	3		Fläche / Länge [m²/m]	21562,9041
			Breite (lineare Abb.) [m]	

Pflanzenartenliste

Gruppe / Pflanzenart	MS	M	W	Vs	St	PA	Ph	Sz	VS	V	G	cf	§	Rote Liste			
														HH	ND	SH	D
Rhododendron spec. (Rhododendron)	7	w		-	-						-						
Robinia pseudoacacia (Robinie)	7	w		-	-						-						
Salix alba (Silber-Weide)	7	w		-	-						-						
Symphoricarpos albus (Schneebeere)	7	w		-	-						-						
Ulmus minor (Feld-Ulme)	7	w		-	-						-			3		3	
Urtica dioica (Große Brennessel)	7	h		-	-						-						
Anzahl Rote Liste Arten														1	1		
Anzahl Arten														23			

MS: Mengensystem; M: Mengenangabe, W: Bewertung der Art (FFH-Monitoring), Vs: Vegetationsschicht, St: Status, PA: Autor Phänologie; Ph: Phänologie, Sz: Soziabilität, VS: Vitalitätssystem; V: Vitalität, G: Geschlecht, cf: unsichere Bestimmung, §: Schutz nach BNatSchG, HH: Rote Liste Hamburg, Nds: Rote Liste Niedersachsen, SH: Rote Liste Schleswig-Holstein, D: Rote Liste Deutschland