

Erhebungsbogen

B

Projekt	Biotopkartierung Hamburg	Interne Nr.	119377
		DK5 DK5-GK	7430
Handlungsbedarf	Nein	DK5 - Name	Kirchsteinbek
Bearbeitung	BRA	Biotop-Nr. alt	1122
Räumliche Abbildung	Fläche	Kartierung	26.07.2017
Anzahl Abschnitte	1	Fläche / Länge [m²/m]	287,1053
		Breite (lineare Abb.) [m]	

Gesetzlicher Schutz **Schutz nur teilweise** **Nein**

Gesamtbewertung	6 Wertvoll
– Alter	6 Biotop mittleren Alters, 50 bis 100 Jahre
– Belastungsgrad	6 Flächenhaft geringe oder örtlich stärkere oder Vorbelastung mit deutlichem Einfluß
– Ökolog. Funktion	6 Hohe Bedeutung in einem Biotopkomplex, für den lokalen Biotopverbund oder als Puffer
– Seltenheit	6 Seltener Biotoptyp, ohne seltene oder bedrohte Pflges., ungesättigtes Artenspektrum, reliktsische RL-Arten

Bestandsbeschreibung

Auf der Ostseite eines hier nur flach ausgebildeten, verlandeten Grabens, der v.a. von größeren Schilfröhrichten geprägt ist, wächst eine Reihe älterer Bäume, die Stammdicken um 40 bis 45 cm und Wuchshöhen um 15 m erreichen. Es dominieren Schwarzerlen, die einstämmig sind, noch nie zurückgestutzt, relativ ausladend und teils totholzreich, aber noch sehr vital. Daneben kommen einzelne Eschen vor, die etwas jünger sind, ebenso größtenteils vital ausgeprägt.

Vorkommen an Biotoptypen

1	TF	Typ	HF	F.Anteil
2	BTYP	Biotoptyp	- gesetzl. Grundl.	
3	Zusatz	Zusatz zum Biotoptypen		
4	LRT	Lebensraumtyp		
1	1		Ja	100 %
2	HEA	Baumreihe, Allee (2000)		

Räumliche Lage

Lagebeschreibung	Alte Erlenreihe entlang eines verlandeten Grabens südlich des Wirtschaftshofs am Billwerder Billdeich 118.		
Nachbarnutzung/en	Auf beiden Seiten Intensivgrünland mit Düngemittleinsatz. Weiter im Norden ein Wirtschaftshof.		
Rechtswert (X)	574520	Hochwert (Y)	5930148
Bezirk	Bergedorf	Naturraum	Vier- und Marschlande (673.10)
Stadtteil (OT-Nr.)	Billwerder (611)	Gemarkung	Billwerder (604)
Digitaler Grünplan	<input type="checkbox"/> Hafengesamtgebiet	<input type="checkbox"/> Ramsargebiet	<input type="checkbox"/> EG-Vogelschutzgeb.
Ausgleichsflächen NSG / ND / LSG	<input type="checkbox"/> Biosphärenreservat	<input type="checkbox"/> Nationalpark	<input type="checkbox"/>
FFH-GEBIET			
Wasserschutzgebiet			

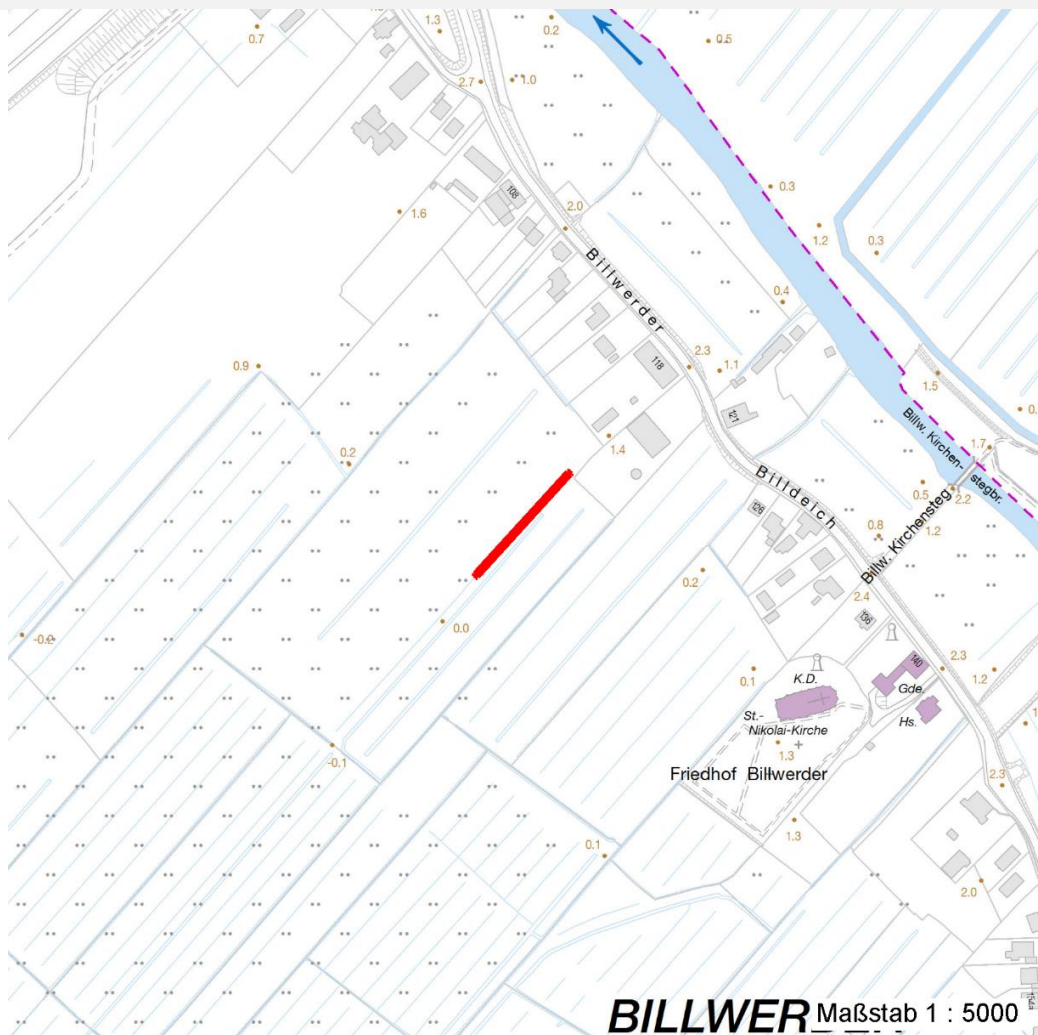
Erhebungsbogen

B

Projekt	Biotopkartierung Hamburg	Interne Nr.	119377
		DK5 DK5-GK	7430
Handlungsbedarf	Nein	DK5 - Name	Kirchsteinbek
Bearbeitung	BRA	Biotop-Nr. alt	1122
Räumliche Abbildung	Fläche	Kartierung	26.07.2017
Anzahl Abschnitte	1	Fläche / Länge [m²/m]	287,1053
		Breite (lineare Abb.) [m]	

Räumliche Lage

Karte



Weitere Erhebungsbögen

Interne Nr.	Interne Nr. Zuordnung	DK5	Biotop-Nr.	Kartierung	Zuordnung	DK5 (GK)	Biotop-Nr. (alt)
119377	53030	7430	148	24.06.2008	/	7432	10074
119377	53103	7430	151	24.06.2008	/	7432	10077
119377	53021	7430	152	24.06.2008	/	7432	10078

Zuordnung: N = nachfolgende Kartierung, K = weitere Kartierungen (zeitlich vorher oder nachher)

Foto

Interne Nr.	Index	Dateiname	Aufnahmerichtung
65969	0	7430_1122_260717_1.JPG	
65970	0	7430_1122_260717_2.JPG	

Erhebungsbogen

B

Projekt	Biotopkartierung Hamburg	Interne Nr.	119377
		DK5 DK5-GK	7430
Handlungsbedarf	Nein	DK5 - Name	Kirchsteinbek
Bearbeitung	BRA	Biotop-Nr. alt	1122
Räumliche Abbildung	Fläche	Kartierung	26.07.2017
Anzahl Abschnitte	1	Fläche / Länge [m²/m]	287,1053
		Breite (lineare Abb.) [m]	

Weitere Angaben

Merkmal	Wert
Auswertung	
Gefährdung / Einflüsse	Keine erkennbar.
Wertgesichtspunkte	Landschaftsgliederung, Brutvogelhabitat.
Maßnahmen	Bäume erhalten.

Foto

Fotodatei	7430_1122_260717_1.JPG	Fotodatei	7430_1122_260717_2.JPG
Bildbeschreibung		Bildbeschreibung	
Aufnahmerichtung		Aufnahmerichtung	



Teilflächenbeschreibung

Teilflächentyp		Teilflächen-Nr.	1
Biotoptyp	Baumreihe, Allee (2000)	Biotoptyp	HEA
- Zusatz		- gesetzl. Grundl.	
FFH-LRT		FFH-LRT	
Beschreibung		Entw.potential LRT	
		Hauptfläche	Ja
		Flächenanteil	100 %
		FFH-Unters.Fläche	Nein
		Saatgutfläche	Nein

Erhebungsbogen

B

Projekt	Biotopkartierung Hamburg	Interne Nr.	119377
		DK5 DK5-GK	7430
Handlungsbedarf	Nein	DK5 - Name	Kirchsteinbek
Bearbeitung	BRA	Biotop-Nr. alt	1122
Räumliche Abbildung	Fläche	Kartierung	26.07.2017
Anzahl Abschnitte	1	Fläche / Länge [m²/m]	287,1053
		Breite (lineare Abb.) [m]	

Weitere Angaben

Merkmal	Wert
Boden	
Feuchte	9 - sehr naß
Reaktion	6 - schwach sauer
Stickstoffgehalt	7 - stickstoffreich
Standort, Relief	
Belichtung	7 - halbsonnig
Veg. - Zeigerwerte	
Anz. Wechselfeuchtezeiger	1
Anz. Überschwemmungsz.	1
Anz. Magerkeitszeiger (N < 4)	0
Anteil Magerkeitszeiger (N < 4)	0 %
Veg. - Soziologie	
BfN Schlüssel	44.0.01.02 - Alnion glutinosae (Erlenbruchwälder)

Zeigerwerte der Pflanzenartenliste (Auswertung)

Standort	Belichtung	halbsonnig bis halbschattig	5,6
Boden	Feuchte	sehr naß	9
	Stickstoff (N)	stickstoffreich	6,8
	Reaktion	schwach sauer	6,3
Vegetation	Mahdverträglichkeit	schnittempfindlich (nur Herbstschnitt vertragend)	3
Zeigerwerte	Futterwert	mäßige Futterqualität	3,6
	Wechselfeuchteanzeiger		1
	Giftpflanzen		0
	Überschw.anzeiger		1

Pflanzenartenliste

Gruppe / Pflanzenart	MS	M	W	Vs	St	PA	Ph	Sz	VS	V	G	cf	§	Rote Liste			
														HH	ND	SH	D
Tracheobionta (Gefäßpflanzen)																	
Agrostis stolonifera (Ausläufer-Straußgras)	7	z		-	-						-						
Alnus glutinosa (Schwarz-Erle)	7	d		-	-						-						
Fraxinus excelsior (Gewöhnliche Esche)	7	z		-	-						-						
Phragmites australis (Schilf)	7	h		-	-						-						
Poa trivialis (Gewöhnliches Rispengras)	7	z		-	-						-						
Urtica dioica (Große Brennessel)	7	w		-	-						-						
											Anzahl Rote Liste Arten						
											Anzahl Arten						
											6						

MS: Mengensystem; M: Mengenangabe, W: Bewertung der Art (FFH-Monitoring), Vs: Vegetationsschicht, St: Status, PA: Autor Phänologie; Ph: Phänologie, Sz: Soziabilität, VS: Vitalitätssystem; V: Vitalität, G: Geschlecht, cf: unsichere Bestimmung, §: Schutz nach BNatSchG, HH: Rote Liste Hamburg, Nds: Rote Liste Niedersachsen, SH: Rote Liste Schleswig-Holstein, D: Rote Liste Deutschland