

Erhebungsbogen

B

Projekt	Biotopkartierung Hamburg	Interne Nr.	119097
		DK5 DK5-GK	7430
Handlungsbedarf	Nein	DK5 - Name	Kirchsteinbek
Bearbeitung	BRA	Biotop-Nr. alt	1088
Räumliche Abbildung	Fläche	Kartierung	26.05.2017
Anzahl Abschnitte	1	Fläche / Länge [m²/m]	7321,16
		Breite (lineare Abb.) [m]	

Gesetzlicher Schutz **Schutz nur teilweise** **Nein**

Gesamtbewertung	4	Verarmt, entwicklungsfähig
– Alter	3	Biotop geringen Alters, 5 bis 10 Jahre
– Belastungsgrad	3	Flächenhafte starke Belastung
– Ökolog. Funktion	4	Isolierter Lebensraum, keine oder nur geringe Bedeutung für Nachbarflächen
– Seltenheit	4	Verbr. Biotoptyp ohne biotoptypische Artenvielfalt, Ubiquisten

Bestandsbeschreibung

Am Boden frische bis feuchte, grundwassernah gelegene Grünlandfläche, ursprünglich mit Grüppensystem, das nur als flache Mulden im Gelände erkennbar ist. In den Mulden ist der Boden entsprechend örtlich auch noch recht feucht und es können sich kleinere Bestände von Wasserschwaden und Schlangensegge entwickeln. Die übrigen Flächen sind mesophil geprägt, mit einem gleichförmigen, eingesäten, artenarmen, grasdominiertem Bestand, v.a. mit hohen Anteilen von Wiesenschwingel, einzelnen Leguminosen, etwas Wiesenfuchsschwanz und Wiesenrispengras. Darunter in der 2. Schicht verhältnismäßig viel Wolliges Honiggras, aber auch Schachtelhalm, der darauf hindeutet, dass der Bestand auf eine Einsaat zurückgeht. Der Bestand ist offenbar gedüngt, recht hochwüchsig, derzeit auf ca. 1 m Höhe aufgewachsen. Der Boden dazwischen ist z.T. etwas ackerartig uneben. Wiederholt kommen einzelne Feuchtezeiger vor, am Boden beispielsweise häufiger ein kleiner Bestand von Pfennigkraut. Der Standort neigt offenbar zur Staunässe. Vor allem im Süden ist ein großer Bestand von Löwenzahn entwickelt, im Norden fehlt dieser jedoch auch größtenteils.

Vorkommen an Biotoptypen

1	TF	Typ	HF	F.Anteil
2	BTYP	Biotoptyp	- gesetzl. Grundl.	
3	Zusatz	Zusatz zum Biotoptypen		
4	LRT	Lebensraumtyp		
1	1		Ja	100 %
2	GMZ	Sonstiges mesophiles Grünland (2000)		

Räumliche Lage

Lagebeschreibung	Nördlichster Teil der Grünlandfläche, direkt südlich am Wohngebiet am Billwerder Billdeich Nr. 108 bis 110 gelegen.		
Nachbarnutzung/en	Im Süden Intensivgrünland, im Norden Privatgärten des Wohngebietes. Im Westen ein kleiner Abschnitt Grabeland.		
Rechtswert (X)	574433	Hochwert (Y)	5930259
Bezirk	Bergedorf	Naturraum	Vier- und Marschlande (673.10)
Stadtteil (OT-Nr.)	Billwerder (611)	Gemarkung	Billwerder (604)
Digitaler Grünplan	<input type="checkbox"/> Hafengesamtgebiet	<input type="checkbox"/> Ramsargebiet	<input type="checkbox"/> EG-Vogelschutzgeb.
Ausgleichsflächen NSG / ND / LSG	<input checked="" type="checkbox"/> Biosphärenreservat	<input type="checkbox"/> Nationalpark	<input type="checkbox"/>
FFH-GEBIET			
Wasserschutzgebiet			

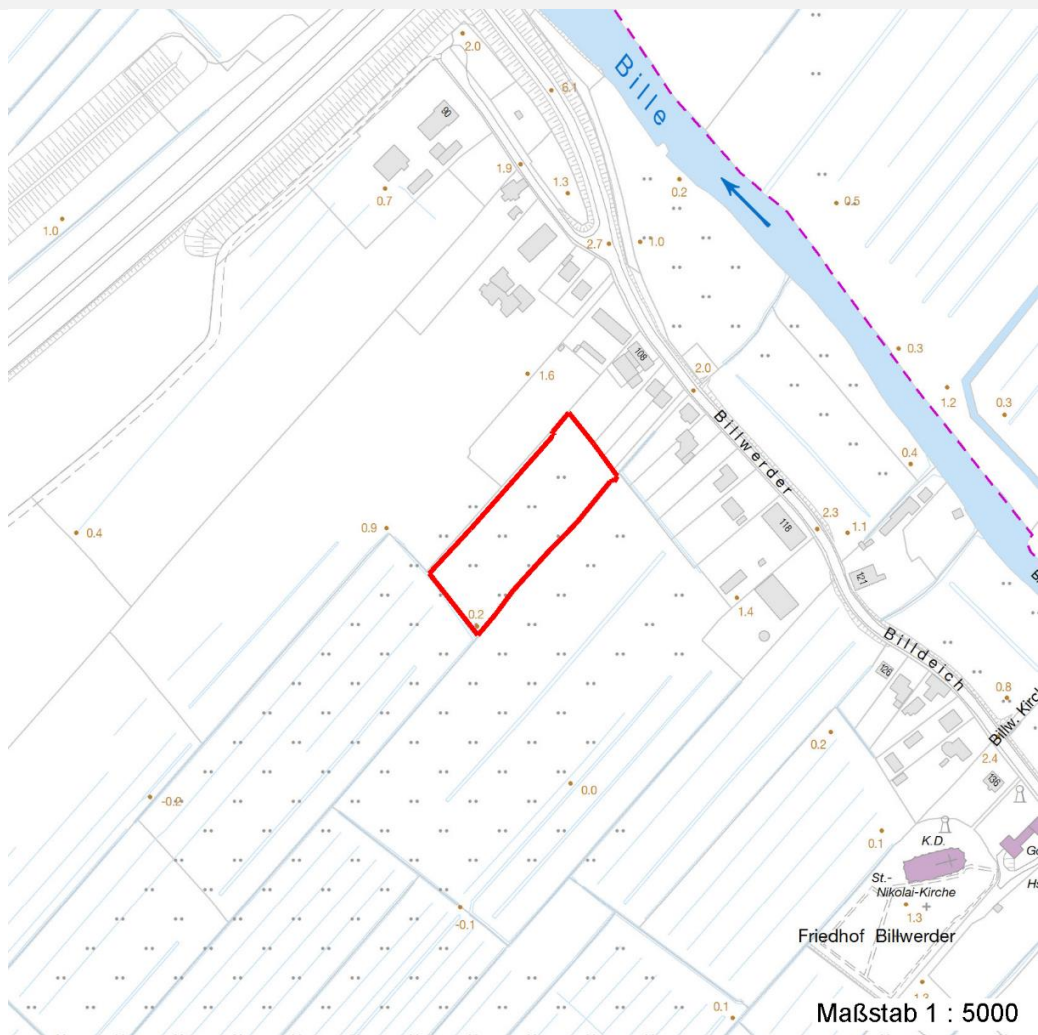
Erhebungsbogen

B

Projekt	Biotopkartierung Hamburg	Interne Nr.	119097
		DK5 DK5-GK	7430
Handlungsbedarf	Nein	DK5 - Name	Kirchsteinbek
Bearbeitung	BRA	Biotop-Nr. alt	1088
Räumliche Abbildung	Fläche	Kartierung	26.05.2017
Anzahl Abschnitte	1	Fläche / Länge [m²/m]	7321,16
		Breite (lineare Abb.) [m]	

Räumliche Lage

Karte



Weitere Erhebungsbögen

Interne Nr.	Interne Nr. Zuordnung	DK5	Biotop-Nr.	Kartierung	Zuordnung	DK5 (GK)	Biotop-Nr. (alt)
119097	53137	7430	146	24.06.2008	<	7432	10072

Zuordnung: N = nachfolgende Kartierung, K = weitere Kartierungen (zeitlich vorher oder nachher)

Foto

Interne Nr.	Index	Dateiname	Aufnahmerichtung
65062	0	7430_1088_260517_1.JPG	

Weitere Angaben

Merkmal	Wert
Auswertung Gefährdung / Einflüsse	Intensive Nutzung mit Einsatz und Düngung sowie Beseitigung des Grabensystems.

Erhebungsbogen

B

Projekt	Biotopkartierung Hamburg	Interne Nr.	119097
		DK5 DK5-GK	7430
Handlungsbedarf	Nein	DK5 - Name	Kirchsteinbek
Bearbeitung	BRA	Biotop-Nr. alt	1088
Räumliche Abbildung	Fläche	Kartierung	26.05.2017
Anzahl Abschnitte	1	Fläche / Länge [m²/m]	7321,16
		Breite (lineare Abb.) [m]	

Weitere Angaben

Merkmal	Wert
Wertgesichtspunkte	Zum Teil feuchte Standortverhältnisse, Entwicklungsmöglichkeiten für Feuchtgrünland, Anlagemöglichkeiten für Kleingewässer.
Maßnahmen	Fläche vernässen, extensive Grünlandnutzung betreiben, eventuell langfristig mit Arten anreichern.

Foto

Fotodatei	7430_1088_260517_1.JPG	Fotodatei	
Bildbeschreibung		Bildbeschreibung	
Aufnahmerichtung		Aufnahmerichtung	



Teilflächenbeschreibung

Teilflächentyp		Teilflächen-Nr.	1
Biotoptyp	Sonstiges mesophiles Grünland (2000)	Biotoptyp	GMZ
- Zusatz		- gesetzl. Grundl.	
FFH-LRT		FFH-LRT	
Beschreibung		Entw.potential LRT	
		Hauptfläche	Ja
		Flächenanteil	100 %
		FFH-Unters.Fläche	Nein
		Saatgutfläche	Nein

Erhebungsbogen

B

Projekt	Biotopkartierung Hamburg	Interne Nr.	119097
		DK5 DK5-GK	7430
Handlungsbedarf	Nein	DK5 - Name	Kirchsteinbek
Bearbeitung	BRA	Biotop-Nr. alt	1088
Räumliche Abbildung	Fläche	Kartierung	26.05.2017
Anzahl Abschnitte	1	Fläche / Länge [m²/m]	7321,16
		Breite (lineare Abb.) [m]	

Weitere Angaben

Merkmal	Wert
Boden	
Feuchte	6 - mäßig feucht und wechselfeucht
Reaktion	6 - schwach sauer
Stickstoffgehalt	6 - mäßig stickstoffarm bis stickstoffreich
Standort, Relief	
Belichtung	7 - halbsonnig
Veg. - Zeigerwerte	
Mahdverträglichkeit	6 - mäßig bis gut schnittverträglich (erster Schnitt nicht vor Mitte Juni)
Futterwert	5 - ausreichende Futterqualität
Anz. Giftpflanzen	1
Anz. Wechselfeuchtezeiger	2
Anz. Überschwemmungsz.	3
Anz. Magerkeitszeiger (N < 4)	1
Anteil Magerkeitszeiger (N < 4)	3 %
Veg. - Soziologie	
BfN Schlüssel	30 - Molinio-Arrhenatheretea (Grünland-Ges.)

Zeigerwerte der Pflanzenartenliste (Auswertung)

Standort	Belichtung	halbsonnig	7
Boden	Feuchte	mäßig feucht und wechselfeucht	6,3
	Stickstoff (N)	mäßig stickstoffarm bis stickstoffreich	5,9
	Reaktion	schwach sauer	6,4
Vegetation	Mahdverträglichkeit	mäßig bis gut schnittverträglich (erster Schnitt nicht vor Mitte Juni)	6,5
Zeigerwerte	Futterwert	ausreichende Futterqualität	5,3
	Wechselfeuchteanzeiger		2
	Giftpflanzen		1
	Überschw.anzeiger		3

Pflanzenartenliste

Gruppe / Pflanzenart	MS	M	W	Vs	St	PA	Ph	Sz	VS	V	G	cf	Rote Liste					
													§	HH	ND	SH	D	
Tracheobionta (Gefäßpflanzen)																		
Alopecurus geniculatus (Knick-Fuchsschwanz)	7	z		-	-						-							
Alopecurus pratensis (Wiesen-Fuchsschwanz)	7	z		-	-						-							
Anthoxanthum odoratum (Gewöhnliches Ruchgras)	7	z		-	-						-							
Anthriscus sylvestris (Wiesen-Kerbel)	7	w		-	-						-							
Calystegia sepium (Zaun-Winde)	7	w		-	-						-							
Carex acuta (Schlank-Segge)	7	z		-	-						-							V
Dactylis glomerata (Wiesen-Knäuelgras)	7	z		-	-						-							
Equisetum palustre (Sumpf-Schachtelhalm)	7	z		-	-						-							
Festuca pratensis (Wiesen-Schwingel)	7	h		-	-						-							
Glyceria fluitans (Flutender Schwaden)	7	z		-	-						-							
Glyceria maxima (Wasser-Schwaden)	7	z		-	-						-							
Holcus lanatus (Wolliges Honiggras)	7	h		-	-						-							
Lysimachia nummularia (Pfennigkraut)	7	z		-	-						-							

Erhebungsbogen

B

Projekt	Biotopkartierung Hamburg		Interne Nr.	119097
			DK5 DK5-GK	7430
Handlungsbedarf	Nein		DK5 - Name	Kirchsteinbek
Bearbeitung	BRA	Kopie	Biotop-Nr. alt	1088
Räumliche Abbildung	Fläche	Nein	Kartierung	26.05.2017
Anzahl Abschnitte	1		Fläche / Länge [m²/m]	7321,16
			Breite (lineare Abb.) [m]	

Pflanzenartenliste

Gruppe / Pflanzenart	MS	M	W	Vs	St	PA	Ph	Sz	VS	V	G	cf	§	Rote Liste				
														HH	ND	SH	D	
Persicaria amphibia (Wasser-Knöterich)	7	w		-	-						-							
Phalaris arundinacea (Rohr-Glanzgras)	7	w		-	-						-							
Phleum pratense (Wiesen-Lieschgras)	7	z		-	-						-							
Poa pratensis (Wiesen-Rispengras)	7	h		-	-						-							
Ranunculus acris (Scharfer Hahnenfuß)	7	z		-	-						-							
Taraxacum spec. (Löwenzahn)	7	z		-	-						-							
Urtica dioica (Große Brennnessel)	7	w		-	-						-							
Vicia cracca (Vogel-Wicke)	7	w		-	-						-							
Vicia sativa (Saat-Wicke)	7	w		-	-						-							D
Vicia sepium (Zaun-Wicke)	7	z		-	-						-							
Anzahl Rote Liste Arten																		
Anzahl Arten													23					

MS: Mengensystem; M: Mengenangabe, W: Bewertung der Art (FFH-Monitoring), Vs: Vegetationsschicht, St: Status, PA: Autor Phänologie; Ph: Phänologie, Sz: Soziabilität, VS: Vitalitätssystem; V: Vitalität, G: Geschlecht, cf: unsichere Bestimmung, §: Schutz nach BNatSchG, HH: Rote Liste Hamburg, Nds: Rote Liste Niedersachsen, SH: Rote Liste Schleswig-Holstein, D: Rote Liste Deutschland