

Erhebungsbogen

B

Projekt	Biotopkartierung Hamburg		Interne Nr.	119088
			DK5 DK5-GK	7430
Handlungsbedarf	Nein		DK5 - Name	Kirchsteinbek
Bearbeitung	BRA	Kopie Nein	Biotop-Nr. alt	1083
Räumliche Abbildung	Fläche		Kartierung	23.05.2017
Anzahl Abschnitte	2		Fläche / Länge [m²/m]	10451,4311
			Breite (lineare Abb.) [m]	

Gesetzlicher Schutz	§ 30 (2) 1.1 Natürliche oder naturnahe Fließgewässer	Schutz nur teilweise	Nein
----------------------------	---	-----------------------------	-------------

Gesamtbewertung	7	Besonders wertvoll
– Alter	7	Biotop hohen Alters, 100 bis 200 Jahre
– Belastungsgrad	7	Flächenhaft geringe oder Vorbelastung mit schwachem Einfluß
– Ökolog. Funktion	8	Wertbestimmender Bestandteil eines wertvollen Biotopkomplexes oder für den regionalen Biotopverbund.
– Seltenheit	7	Seltener Biotoptyp, mit seltenen oder bedrohten Pflges., gesättigtes Artenspektrum, einige RL-Arten

Bestandsbeschreibung

Unterlauf der Glinder Au, mit einer etwa 6 bis 8 m breiten Wasserfläche. Beiderseits eingefasst durch Holzfaschinen und dadurch im Wesentlichen begradigt. Zentral mit derzeit ca. 0,5 m Wassertiefe, aber vermutlich mit recht unterschiedlichen Fließgeschwindigkeiten, derzeit seicht fließend, mit mäßig klarem Wasser, leicht bräunlich. Ohne erkennbaren submersen Bewuchs, mit Ausnahme größerer Bestände von Teichrose, die im unteren Teil große Bestände bildet und im Bach etwas flutet. Die anschließenden Ufer sind im Osten ca. 1 m hoch, im Westen zur angrenzenden Deponie steigt das Gelände um 5 m an, ist hier relativ steil. Dennoch ist beiderseits auf einer Breite von etwa 0,5 m ein gewässertypischer Saum aus Hochstauden entwickelt. Hier kommen sehr viel Mädesüß und Baldrian vor, örtlich auch etwas Schilfröhricht. Vereinzelt wachsen Schwarzerlen und Weiden im Ufer, z.T. auch gestutzte Kopfweiden. Die angrenzende Vegetation ist mesophil geprägt und geht in die benachbarten Biotope über. Meist grenzt recht extensive Nutzung an. Vereinzelt münden Rohre ein, die vermutlich das Wasser der angrenzenden Deponien abführen. Es gab eine strukturelle Bereicherung am Bachlauf, an zwei Stellen sind Eisvogelwände installiert worden. Im übrigen ist dieser aber durchgängig sehr strukturarm geprägt.

Vorkommen an Biotoptypen

1	TF	Typ	HF	F.Anteil
2	BTYP	Biotoptyp	- gesetzl. Grundl.	
3	Zusatz	Zusatz zum Biotoptypen		
4	LRT	Lebensraumtyp		
1	1		Ja	100 %
2	FBM	Bach, naturnah mit Beeinträchtigungen/Verbauungen (2000)		
4	3260	Flüsse der planaren bis montanen Stufe mit Vegetation des Ranunculion fluitantis und des Callitricho-Batrachion		

Räumliche Lage

Lagebeschreibung	Unterlauf der Glinder Au zwischen der Kreuzung der Bahnstrecke an der B5 und der Mündung in die Bille. Verläuft über ca. 1,5 km 50 bis 100 m westlich parallel zur A1.			
Nachbarnutzung/en	Im Osten extensive Grünlandnutzung und Brachen, im Westen Pionierwald und ehem. Deponiegelände mit Schafsbeweidung.			
Rechtswert (X)	574646	Hochwert (Y)	5931226	
Bezirk	Hamburg-Mitte	Naturraum	Boberger Randmoorgebiet (673.11)	
Stadtteil (OT-Nr.)	Billstedt (130)	Gemarkung	Kirchsteinbek (112)	
Digitaler Grünplan	<input type="checkbox"/> Hafengesamtgebiet	<input type="checkbox"/> Ramsargebiet	<input type="checkbox"/> EG-Vogelschutzgeb.	<input type="checkbox"/>
Ausgleichsflächen NSG / ND / LSG	<input checked="" type="checkbox"/> Biosphärenreservat	<input type="checkbox"/> Nationalpark	<input type="checkbox"/>	
FFH-GEBIET	LSG Öjendorf-Billstedter Geest [HH-2016 / Anteil: 100%]			
Wasserschutzgebiet				

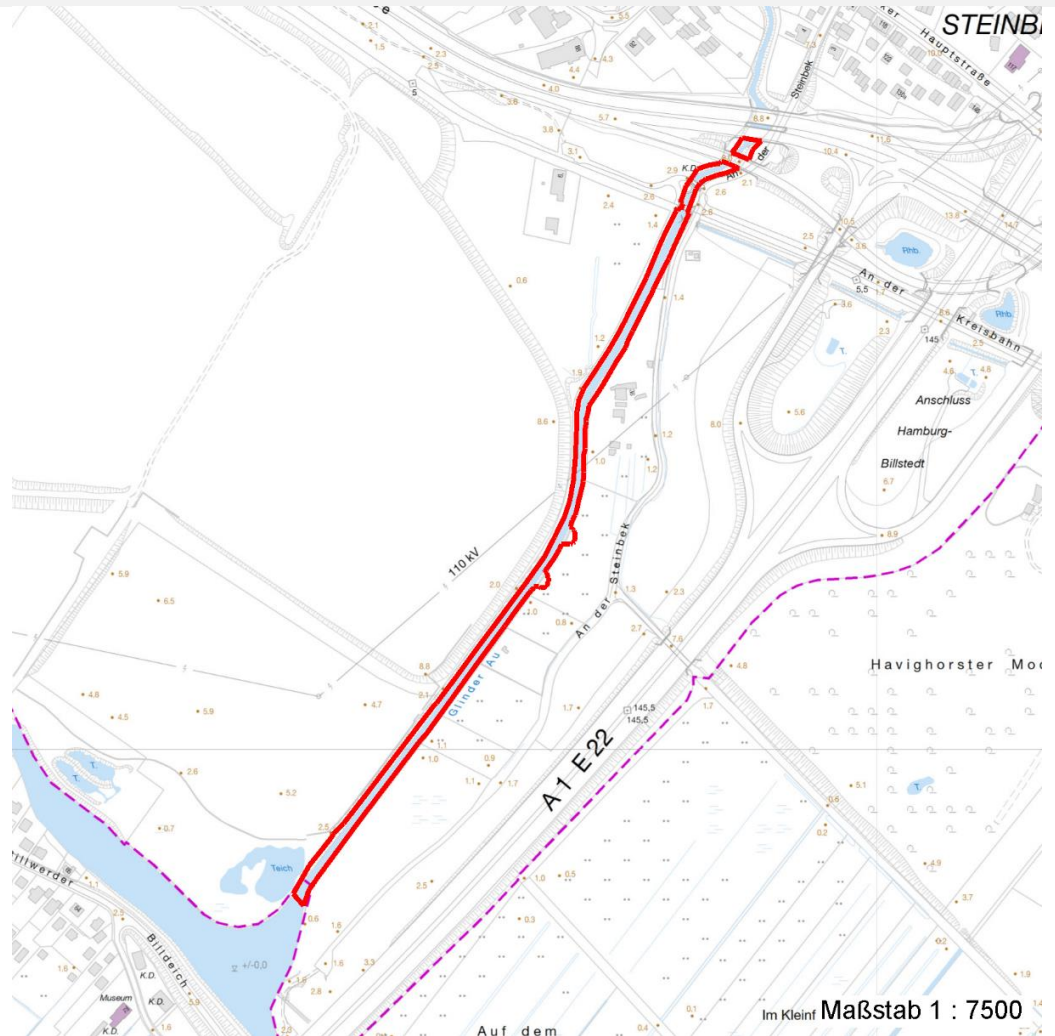
Erhebungsbogen

B

Projekt	Biotopkartierung Hamburg	Interne Nr.	119088
		DK5 DK5-GK	7430
		DK5 - Name	Kirchsteinbek
Handlungsbedarf	Nein	Biotop-Nr. alt	1083
Bearbeitung	BRA	Kartierung	23.05.2017
Räumliche Abbildung	Fläche	Fläche / Länge [m²/m]	10451,4311
Anzahl Abschnitte	2	Breite (lineare Abb.) [m]	

Räumliche Lage

Karte



Weitere Erhebungsbögen

Interne Nr.	Interne Nr. Zuordnung	DK5	Biotop-Nr.	Kartierung	Zuordnung	DK5 (GK)	Biotop-Nr. (alt)
119088	52959	7430	13	17.06.2008	/	7432	19
119088	52978	7430	14	17.06.2008	/	7432	20
119088	53149	7430	17	17.06.2008	/	7432	25
119088	53067	7430	25	17.06.2008	/	7432	46
119088	53051	7430	73	17.06.2008	/	7432	98
119088	53054	7430	77	17.06.2008	/	7432	104
119088	53214	7430	125	24.06.2008	/	7432	10050
119088	53155	7430	126	24.06.2008	/	7432	10051
119088	52972	7430	132	24.06.2008	/	7432	10057
119088	52982	7430	158	24.06.2008	/	7432	10095

Zuordnung: N = nachfolgende Kartierung, K = weitere Kartierungen (zeitlich vorher oder nachher)

Erhebungsbogen

B

Projekt	Biotopkartierung Hamburg		Interne Nr.	119088
			DK5 DK5-GK	7430
Handlungsbedarf	Nein		DK5 - Name	Kirchsteinbek
Bearbeitung	BRA	Kopie	Nein	Biotop-Nr. alt
Räumliche Abbildung	Fläche		Kartierung	23.05.2017
Anzahl Abschnitte	2		Fläche / Länge [m²/m]	10451,4311
			Breite (lineare Abb.) [m]	

Foto			
Interne Nr.	Index	Dateiname	Aufnahmerichtung
65038	0	7430_1083_230517_1.JPG	
65039	0	7430_1083_230517_2.JPG	
65040	0	7430_1083_230517_3.JPG	
65041	0	7430_1083_230517_7.JPG	
65042	0	7430_1083_230517_5.JPG	
65043	0	7430_1083_230517_6.JPG	
65044	0	7430_1083_230517_4.JPG	

Weitere Angaben	
Merkmal	Wert
Auswertung	
Gefährdung / Einflüsse	Naturferner Ausbau des Bachbettes, naturferne Befestigung der Ufer, strukturarme Ufer.
Wertgesichtspunkte	Dauerhafte Wasserführung, verhältnismäßig günstige Wasserqualität, großer Bestand von Teichrosen, recht ungestört gelegen.
Maßnahmen	Uferbefestigungen zumindest auf der Ostseite entfernen, im Westen ist dies eventuell aufgrund der angrenzenden Deponie nicht möglich. Im Osten ist dagegen angrenzend häufig eine extensive Nutzung vorhanden, die keine Uferbefestigungen zwingend notwendig macht. Abgesehen davon ist die Uferbefestigung gerade in den genutzten Bereichen bereits zerfallen. Dort wo die Uferbefestigung bereits zerfällt sollten die Reste im Gewässer verbleiben, da diese eine strukturelle Bereicherung darstellen.
Größe	
Breite	3.00 m

Foto			
Fotodatei	7430_1083_230517_1.JPG	Fotodatei	7430_1083_230517_2.JPG
Bildbeschreibung		Bildbeschreibung	
Aufnahmerichtung		Aufnahmerichtung	



Erhebungsbogen

B

Projekt	Biotopkartierung Hamburg	Interne Nr.	119088
		DK5 DK5-GK	7430
Handlungsbedarf	Nein	DK5 - Name	Kirchsteinbek
Bearbeitung	BRA	Biotop-Nr. alt	1083
Räumliche Abbildung	Fläche	Kartierung	23.05.2017
Anzahl Abschnitte	2	Fläche / Länge [m²/m]	10451,4311
		Breite (lineare Abb.) [m]	

Foto

Fotodatei 7430_1083_230517_3.JPG

Bildbeschreibung
Aufnahmerichtung



Fotodatei 7430_1083_230517_4.JPG

Bildbeschreibung
Aufnahmerichtung



Teilflächenbeschreibung

Teilflächentyp		Teilflächen-Nr.	1
Biotoptyp	Bach, naturnah mit Beeinträchtigungen/Verbauungen (2000)	Biotoptyp	FBM
- Zusatz		- gesetzl. Grundl.	
FFH-LRT	Flüsse der planaren bis montanen Stufe mit Vegetation des Ranunculion fluitantis und des Callitricho-Batrachion	FFH-LRT	3260
Beschreibung		Entw.potential LRT	
		Hauptfläche	Ja
		Flächenanteil	100 %
		FFH-Unters.Fläche	Nein
		Saatgutfläche	Nein

Projekt	Biotopkartierung Hamburg	Interne Nr.	119088
		DK5 DK5-GK	7430
Handlungsbedarf	Nein	DK5 - Name	Kirchsteinbek
Bearbeitung	BRA	Biotop-Nr. alt	1083
Räumliche Abbildung	Fläche	Kartierung	23.05.2017
Anzahl Abschnitte	2	Fläche / Länge [m²/m]	10451,4311
		Breite (lineare Abb.) [m]	

Weitere Angaben

Merkmal	Wert
Auswertung	
Maßnahmen	Uferbefestigungen zumindest auf der Ostseite entfernen, im Westen ist dies eventuell aufgrund der angrenzenden Deponie nicht möglich. Im Osten ist dagegen angrenzend häufig eine extensive Nutzung vorhanden, die keine Uferbefestigungen zwingend notwendig macht. Abgesehen davon ist die Uferbefestigung gerade in den genutzten Bereichen bereits zerfallen. Dort wo die Uferbefestigung bereits zerfällt sollten die Reste im Gewässer verbleiben, da diese eine strukturelle Bereicherung darstellen.
Boden	
Feuchte	7 - feucht
Reaktion	7 - neutral
Stickstoffgehalt	6 - mäßig stickstoffarm bis stickstoffreich
Gewässer	
Böschungshöhe	1.00 m
Gewässertiefe	0.50 m
Breite	5.00 m
Wasserführung	w - wechselnde Wasserstände
Strömung	r - ruhig fließend
Trübung	k - klar, keine Trübung
Färbung	-- keine
Verockerung	k - keine
Substrat	k - Kies, Steine 10 % s - Sand 90 %
Standort, Relief	
Böschungsneigung	flach - 1:2 bis 1:3
Belichtung	7 - halbsonnig
Veg. - Deckg./Ant.	
naturnahe Uferveg.	70 %
Schwimmb.veg.	10 %
submerse Veg.	20 %
Veg. - Zeigerwerte	
Anz. Wechselfeuchtezeiger	18
Anz. Überschwemmungsz.	13
Anz. Magerkeitszeiger (N < 4)	3
Anteil Magerkeitszeiger (N < 4)	1 %
Veg. - Soziologie	
BfN Schlüssel	@9999@ - Laubwälder und verwandte Ges. 24.0.01 - Potamogetonalia pectinati (Festwurzeln Wasserpflanzen-Ges.) 19 - Artemisietea (Ausdauernde Stickstoff-Krautfluren) 48.0.04 - Fagetalia sylvaticae (Edellaub-Mischwälder und verwandte Ges.) 24.0.01.03 - Nymphaeion albae (Wurzelnde Schwimblattdecken) 27.0.01 - Phragmitetalia (Röhrichte und Großseggenrieder) 30.0.02 - Arrhenatheretalia (Gedüngte Frischwiesen und -weiden)

Projekt	Biotopkartierung Hamburg	Interne Nr.	119088
		DK5 DK5-GK	7430
Handlungsbedarf	Nein	DK5 - Name	Kirchsteinbek
Bearbeitung	BRA	Biotop-Nr. alt	1083
Räumliche Abbildung	Fläche	Kartierung	23.05.2017
Anzahl Abschnitte	2	Fläche / Länge [m²/m]	10451,4311
		Breite (lineare Abb.) [m]	

FFH-Bewertungen (BFN)

		Wert	AZ	Z
1	Lebensraumtyp			
3	Arteninventar , Gesamtbewertung, 1..n - Parameter mit Kriterien A/B/C			
4	Habitatstruktur , Gesamtbewertung, 1..n - Parameter mit Kriterien A/B/C			
5	Beeinträchtigungen , Gesamtbewertung, 1..n - Parameter mit Kriterien A/B/C			
	Zustandsbewertung: AZ – Vorgabewert , Z – von AZ abweichend festgelegte Zustandsbewertung			
1	3260 (BFN) Flüsse der planaren bis montanen Stufe mit Vegetation des Ranunculion fluitantis und des Callitriche-Batrachion		B	
3	Arteninventar Übereinstimmung mit dem Referenzzustand des typischen Arteninventars von Flora, Fischfauna und Makrozoobenthos und der Bewertung nach WRRL (Bewertung gutachterlich mit Begründung: Arten und Referenzzustand nennen) A: Arteninventar entspricht weitgehend dem Referenzzustand und der ökologischen Zustandsklasse "sehr gut" nach WRRL B: Arteninventar weicht geringfügig vom Referenzzustand ab und entspricht der ökologischen Zustandsklasse "gut" nach WRRL C: Arteninventar weicht mäßig vom Referenzzustand ab und entspricht der ökologischen Zustandsklasse "mäßig" nach WRRL		B	
4	Habitatstrukturen		B	
4.2	Gewässerstrukturgüte (Falls die relevanten Abschnitte in der GSGK unterschiedlichen Klassen zugeordnet sind, wird das gewichtete Mittel gebildet.) A: Gewässerstrukturgüteklasse 1-2 (nach dem Vor-Ort-Verfahren) B: Gewässerstrukturgüteklasse 3 (nach dem Vor-Ort-Verfahren) C: Gewässerstrukturgüteklasse 4 (nach dem Vor-Ort-Verfahren)		B	
4.2	Gewässerstruktur (alternativ, falls keine Bewertung aus GSGK vorliegt) A: Gewässerstruktur entspricht dem Leitbild des jeweiligen natürlichen Bach- oder Flusstyps B: deutliche Abweichungen vom Idealzustand, aber insgesamt naturnahe Strukturen C: starke Abweichungen vom jeweiligen Leitbild		B	
5	Beeinträchtigungen		B	
5.2	Biologische Gewässergüteklasse A: oligosaprob /oligo- bis beta-mesosaprob, im Potamal auch beta-mesosaprob B: beta-mesosaprob C: beta-mesosaprob bis alpha-mesosaprob		B	
5.2	Deckungsanteil von Störzeigern an der Vegetation (%) (Arten nennen, Anteil in % angeben) A: < 5 % B: 5 - 10 % C: > 10 %	2	A	
5.2	Störungen durch Freizeitnutzung (gutachterlich mit Begründung) A: unerheblich B: mäßig (z. B. durch gelegentliche Bootsfahrten, einzelne Angler) Begründung für Bewertung: teils Angler und Fußgänger C: starke Störungen (z. B. durch intensiven Wassersport, zahlreiche Angler)		B	
5.2	Schadstoffeinflüsse wie chemische, hormonelle Belastungen (falls erkennbar oder ermittelbar, gutachterlich mit Begründung) A: keine oder geringe Belastung B: mäßige Belastung, z. B. Chlorid im Jahresdurchschnitt < 100 mg/l C: starke Belastung, z. B. Chlorid im Jahresdurchschnitt > 100 mg/l		B	
5.2	Verdrängung durch nicht lebensraumtypische Organismen (falls ermittelbar, gutachterlich mit Begründung) A: keine		A	

Erhebungsbogen

B

Projekt	Biotopkartierung Hamburg		Interne Nr.	119088
			DK5 DK5-GK	7430
Handlungsbedarf	Nein		DK5 - Name	Kirchsteinbek
Bearbeitung	BRA	Kopie	Nein	Biotop-Nr. alt
Räumliche Abbildung	Fläche			1083
Anzahl Abschnitte	2			Kartierung
				23.05.2017
				Fläche / Länge [m²/m]
				10451,4311
				Breite (lineare Abb.) [m]

FFH-Bewertungen (BFN)

1	Lebensraumtyp			
3	Arteninventar, Gesamtbewertung, 1..n - Parameter mit Kriterien A/B/C			
4	Habitatstruktur, Gesamtbewertung, 1..n - Parameter mit Kriterien A/B/C			
5	Beeinträchtigungen, Gesamtbewertung, 1..n - Parameter mit Kriterien A/B/C			
Zustandsbewertung: AZ – Vorgabewert , Z – von AZ abweichend festgelegte Zustandsbewertung				Wert
			AZ	Z
5.2	B: Biozönose wenig bis mäßig verändert C: Wasservegetation oder -fauna von invasiven Arten überformt Veränderung des Laufs (gutachterlich mit Begründung) A: keine B: leicht begradigt Begründung für Bewertung: ältere Begradigung		B	
5.2	C: stärker begradigt Uferausbau (%-Anteil) A: Ufer weitgehend naturnah (Anteil naturferner Strukturen < 10 %) B: mäßiger Anteil naturferner Strukturelemente (10-25 % der Uferlinie) C: große Anteile der Uferlinie durch Ausbau überformt (> 25 %)		B	
5.2	Veränderung der Sohlstruktur (gutachterlich mit Begründung) A: keine B: geringe bis mäßige Veränderungen durch Ausbau, Grundräumung oder Eintrag von Feinsedimenten Begründung für Bewertung: Verbau im Autobahnbereich		B	
5.2	C: starke Veränderungen durch Ausbau, Grundräumung oder Eintrag von Feinsedimenten Veränderung des Abflussverhaltens (gutachterlich mit Begründung) A: keine B: geringe bis mäßige Veränderung (z. B. durch Eindeichung) C: starke Veränderung (z. B. durch Talsperren oder Ableitung von Nutzwasser)		A	
5.2	Maßnahmen der Gewässerunterhaltung wie z. B. Uferpflegemaßnahmen (gutachterlich mit Begründung) A: keine B: extensiv bzw. schutzzielkonform reglementiert Begründung für Bewertung: offenbar extensiv C: intensiv		B	
5.2	Querbauwerke A: keine störenden Querbauwerke B: für wandernde Fischarten überwindbare Querbauwerke C: für Fische nicht durchlässige Querbauwerke		A	

Zeigerwerte der Pflanzenartenliste (Auswertung)

Standort	Belichtung	halbsonnig	6,9
Boden	Feuchte	feucht	7,5
	Stickstoff (N)	mäßig stickstoffarm bis stickstoffreich	6,3
	Reaktion	neutral	6,8
Vegetation	Mahdverträglichkeit	schnittempfindlich bis mäßig schnittverträglich	4,3
Zeigerwerte	Futterwert	geringwertiges Futter	2,7
	Wechselfeuchteanzeiger		18
	Giftpflanzen		6
	Überschw.anzeiger		13

Erhebungsbogen

B

Projekt	Biotopkartierung Hamburg		Interne Nr.	119088
			DK5 DK5-GK	7430
Handlungsbedarf	Nein		DK5 - Name	Kirchsteinbek
Bearbeitung	BRA	Kopie	Biotop-Nr. alt	1083
Räumliche Abbildung	Fläche	Nein	Kartierung	23.05.2017
Anzahl Abschnitte	2		Fläche / Länge [m²/m]	10451,4311
			Breite (lineare Abb.) [m]	

Pflanzenartenliste

Gruppe / Pflanzenart	MS	M	W	Vs	St	PA	Ph	Sz	VS	V	G	cf	Rote Liste					
													§	HH	ND	SH	D	
Tracheobionta (Gefäßpflanzen)																		
Acer campestre (Feld-Ahorn)	7	w		-	-						-							
Acer platanoides (Spitz-Ahorn)	7	w	Ne	-	-						-							
Acer pseudoplatanus (Berg-Ahorn)	7	w		-	-						-							
Aegopodium podagraria (Giersch)	7	z		-	-						-							
Agrostis stolonifera (Ausläufer-Straußgras)	7	w		-	-						-							
Alliaria petiolata (Knoblauchsrauke)	7	z		-	-						-							
Alnus glutinosa (Schwarz-Erle)	7	z		-	-						-							
Alnus incana (Grau-Erle)	7	w	Ne	-	-						-							
Alopecurus pratensis (Wiesen-Fuchsschwanz)	7	w		-	-						-							
Anthriscus sylvestris (Wiesen-Kerbel)	7	w		-	-						-							
Arenaria serpyllifolia (Quendelblättriges Sandkraut)	7	w		-	-						-							
Arrhenatherum elatius (Glatthafer)	7	w		-	-						-							
Atriplex patula (Spreizende Melde)	7	w		-	-						-							
Bidens frondosa (Schwarzfrüchtiger Zweizahn)	7	w	Ne	-	-						-							
Bromus inermis (Wehrlose Trespe)	7	w		-	-						-							
Bromus sterilis (Tauben Trespe)	7	w		-	-						-	X						
Calamagrostis epigejos (Land-Reitgras)	7	w		-	-						-							
Callitriche hamulata (Haken-Wasserstern)	7	w		-	-						-			D				3
Callitriche palustris agg. (Artengruppe Sumpf-Wasserstern)	7	w		-	-						-							3
Calystegia sepium (Zaun-Winde)	7	w		-	-						-							
Cardamine hirsuta (Behaartes Schaumkraut)	7	w		-	-						-							
Cardamine pratensis agg. (Artengruppe Wiesen-Schaumkraut)	7	w		-	-						-							V
Carex acuta (Schlank-Segge)	7	w		-	-						-							V
Carex hirta (Behaarte Segge)	7	w		-	-						-							
Carex riparia (Ufer-Segge)	7	w		-	-						-							
Cerastium holosteoides (Gewöhnliches Hornkraut)	7	w		-	-						-							
Cornus sanguinea (Roter Hartriegel)	7	w		-	-						-							
Corylus avellana (Haselnuss)	7	w		-	-						-							
Crataegus monogyna (Eingrifflicher Weißdorn)	7	w		-	-						-							
Crataegus x media (Bastard-Weißdorn)	7	w	Ne	-	-						-						D	D
Dactylis glomerata (Wiesen-Knäuelgras)	7	w		-	-						-							
Daucus carota (Wilde Möhre)	7	w		-	-						-							
Deschampsia cespitosa (Rasen-Schmiele)	7	w		-	-						-							
Echium vulgare (Gewöhnlicher Natternkopf)	7	w		-	-						-			3				3
Elodea canadensis (Kanadische Wasserpest)	7	w	Ne	-	-						-							
Elymus repens (Gewöhnliche Quecke)	7	w		-	-						-							
Epilobium ciliatum (Drüsiges Weidenröschen)	7	w	Ne	-	-						-							
Epilobium hirsutum (Zottiges Weidenröschen)	7	z		-	-						-							
Epilobium montanum (Berg-Weidenröschen)	7	w		-	-						-							
Fallopia baldschuanica (Schling-Knöterich)	7	w	Ne	-	-						-							
Fallopia dumetorum (Hecken-Knöterich)	7	w		-	-						-							
Fallopia japonica (Japanischer Staudenknöterich)	7	w	Ne	-	-						-							
Festuca rubra (Rot-Schwingel)	7	w		-	-						-							
Ficaria verna (Scharbockskraut)	7	w		-	-						-							

Erhebungsbogen

B

Projekt	Biotopkartierung Hamburg	Interne Nr.	119088
		DK5 DK5-GK	7430
Handlungsbedarf	Nein	DK5 - Name	Kirchsteinbek
Bearbeitung	BRA	Biotop-Nr. alt	1083
Räumliche Abbildung	Fläche	Kartierung	23.05.2017
Anzahl Abschnitte	2	Fläche / Länge [m²/m]	10451,4311
		Breite (lineare Abb.) [m]	

Pflanzenartenliste

Gruppe / Pflanzenart	MS	M	W	Vs	St	PA	Ph	Sz	VS	V	G	cf	Rote Liste						
													§	HH	ND	SH	D		
Filipendula ulmaria (Mädesüß)	7	h		-	-						-								
Galega officinalis (Echte Geißraute)	7	w	Ne	-	-						-								
Galeopsis tetrahit (Gewöhnlicher Holzzahn)	7	w		-	-						-								
Galium aparine (Kletten-Labkraut)	7	w		-	-						-								
Geranium pusillum (Kleiner Storchschnabel)	7	w		-	-						-								
Geum urbanum (Echte Nelkenwurz)	7	w		-	-						-								
Glechoma hederacea (Gundermann)	7	w		-	-						-								
Glyceria maxima (Wasser-Schwaden)	7	w		-	-						-								
Heracleum sphondylium (Wiesen-Bärenklau)	7	w		-	-						-								
Holcus lanatus (Wolliges Honiggras)	7	w		-	-						-								
Hordeum murinum (Mäuse-Gerste)	7	w		-	-						-								
Iris pseudacorus (Gelbe Schwertlilie)	7	w		-	-						-			b					
Lamium album (Weiße Taubnessel)	7	w		-	-						-								
Lathyrus pratensis (Wiesen-Platterbse)	7	w		-	-						-								
Lemna minor (Kleine Wasserlinse)	7	w		-	-						-								
Lolium perenne (Ausdauerndes Weidelgras)	7	w		-	-						-								
Lysimachia nummularia (Pfennigkraut)	7	w		-	-						-								
Lysimachia vulgaris (Gewöhnlicher Gilbweiderich)	7	w		-	-						-								
Lythrum salicaria (Blut-Weiderich)	7	w		-	-						-								
Mahonia aquifolium (Gewöhnliche Mahonie)	7	w	Ne	-	-						-								
Medicago lupulina (Hopfenklee)	7	w		-	-						-								
Mentha aquatica (Wasser-Minze)	7	w		-	-						-								
Myosotis scorpioides agg. (Artengruppe Sumpf-vergissmeinnicht)	7	w		-	-						-							V	
Nasturtium officinale (Echte Brunnenkresse)	7	w		-	-						-								
Nasturtium officinale agg. (Artengruppe Echte Brunnenkresse)	7	w		-	-						-								
Nuphar lutea (Gelbe Teichrose)	7	h		-	-						-			b					
Persicaria hydropiper (Wasserpfeffer)	7	w		-	-						-								
Phalaris arundinacea (Rohr-Glanzgras)	7	w		-	-						-								
Phleum pratense (Wiesen-Lieschgras)	7	w		-	-						-								
Phragmites australis (Schilf)	7	z		-	-						-								
Plantago lanceolata (Spitz-Wegerich)	7	w		-	-						-								
Poa annua (Einjähriges Rispengras)	7	w		-	-						-								
Poa trivialis (Gewöhnliches Rispengras)	7	w		-	-						-								
Populus spec. (Pappel)	7	w		-	-						-								
Potamogeton acutifolius (Spitzblättriges Laichkraut)	7	w		-	-						-				3	3	3	3	
Potamogeton crispus (Krauses Laichkraut)	7	w		-	-						-								
Potamogeton pectinatus (Kamm-Laichkraut)	7	w		-	-						-				3				
Potentilla anserina (Gänse-Fingerkraut)	7	w		-	-						-								
Potentilla reptans (Kriechendes Fingerkraut)	7	w		-	-						-								
Prunus serotina (Späte Traubenkirsche)	7	w	Ne	-	-						-								
Prunus spinosa fruticans (Haferschlehe)	7	w		-	-						-								D
Quercus robur (Stiel-Eiche)	7	w		-	-						-								
Ranunculus acris (Scharfer Hahnenfuß)	7	w		-	-						-								
Ranunculus repens (Kriechender Hahnenfuß)	7	w		-	-						-								
Rhamnus cathartica (Kreuzdorn)	7	w		-	-						-								
Rorippa amphibia (Wasser-Sumpfkresse)	7	w		-	-						-						G		
Rosa canina (Hunds-Rose)	7	w		-	-						-								

Erhebungsbogen

B

Projekt	Biotopkartierung Hamburg		Interne Nr.	119088
			DK5 DK5-GK	7430
Handlungsbedarf	Nein		DK5 - Name	Kirchsteinbek
Bearbeitung	BRA	Kopie	Biotop-Nr. alt	1083
Räumliche Abbildung	Fläche	Nein	Kartierung	23.05.2017
Anzahl Abschnitte	2		Fläche / Länge [m²/m]	10451,4311
			Breite (lineare Abb.) [m]	

Pflanzenartenliste

Gruppe / Pflanzenart	MS	M	W	Vs	St	PA	Ph	Sz	VS	V	G	cf	Rote Liste						
													§	HH	ND	SH	D		
Rubus armeniacus (Armenische Brombeere)	7	w	Ne	-	-						-								
Rubus caesius (Kratzbeere)	7	w		-	-						-								
Rubus fruticosus agg. (Artengruppe Echte Brombeere)	7	w		-	-						-								
Rumex acetosa (Großer Sauerampfer)	7	w		-	-						-								
Rumex obtusifolius (Stumpfbblätteriger Ampfer)	7	w		-	-						-								
Sagittaria sagittifolia (Gewöhnliches Pfeilkraut)	7	w		-	-						-								
Salix alba (Silber-Weide)	7	w		-	-						-								
Salix caprea (Sal-Weide)	7	w		-	-						-								
Salix cinerea (Grau-Weide)	7	w		-	-						-								
Salix viminalis (Korb-Weide)	7	w		-	-						-								
Salix x mollissima (Weichhaarige Weide)	7	w		-	-						-								
Salix x multinervis (Vielnervige Weide)	7	w		-	-						-								
Salix x smithiana (Kübler-Weide)	7	w	Ne	-	-						-								D
Sambucus nigra (Schwarzer Holunder)	7	w		-	-						-								
Scrophularia nodosa (Knotige Braunwurz)	7	w		-	-						-								
Senecio jacobaea (Jakobs-Greiskraut)	7	w		-	-						-								
Sisymbrium officinale (Weg-Rauke)	7	w		-	-						-								
Solidago gigantea (Riesen-Goldrute)	7	w	Ne	-	-						-								
Sonchus oleraceus (Kohl-Gänsedistel)	7	w		-	-						-								
Sparganium emersum (Einfacher Igelkolben)	7	w		-	-						-								
Sparganium erectum (Ästiger Igelkolben)	7	w		-	-						-								
Spirodela polyrhiza (Vielwurzlige Teichlinse)	7	w		-	-						-								
Stellaria media (Vogelmiere)	7	w		-	-						-								
Symphoricarpos albus (Schneebeere)	7	w	Ne	-	-						-								
Tanacetum vulgare (Rainfarn)	7	w		-	-						-								
Taraxacum sect. Ruderalia (Artengruppe Gemeiner Löwenzahn)	7	w		-	-						-							D	
Taraxacum spec. (Löwenzahn)	7	w		-	-						-								
Tilia x vulgaris (Holländische Linde)	7	w	Ne	-	-						-								D
Trifolium arvense (Hasen-Klee)	7	w		-	-						-								
Trifolium pratense (Rot-Klee)	7	w		-	-						-								
Trifolium repens (Weiß-Klee)	7	w		-	-						-								
Typha latifolia (Breitblättriger Rohrkolben)	7	w		-	-						-								
Urtica dioica (Große Brennessel)	7	w		-	-						-								
Urtica subinermis (Sumpf-Brennessel)	7	w		-	-						-							D	
Valeriana excelsa (Kriechender Baldrian)	7	w		-	-						-								
Valeriana excelsa excelsa (Kriechender Baldrian)	7	z		-	-						-							D	
Verbascum nigrum (Schwarze Königskerze)	7	w		-	-						-								
Veronica beccabunga (Bachbungen-Ehrenpreis)	7	w		-	-						-								
Veronica sublobata (Efeublättriger Ehrenpreis)	7	w		-	-						-								
Anzahl Rote Liste Arten													8	2	7	5			
Anzahl Arten													130						

MS: Mengensystem; M: Mengenangabe, W: Bewertung der Art (FFH-Monitoring), Vs: Vegetationsschicht, St: Status, PA: Autor Phänologie; Ph: Phänologie, Sz: Soziabilität, VS: Vitalitätssystem; V: Vitalität, G: Geschlecht, cf: unsichere Bestimmung, §: Schutz nach BNatSchG, HH: Rote Liste Hamburg, Nds: Rote Liste Niedersachsen, SH: Rote Liste Schleswig-Holstein, D: Rote Liste Deutschland

Erhebungsbogen

B

Projekt	Biotopkartierung Hamburg	Interne Nr.	119088
		DK5 DK5-GK	7430
Handlungsbedarf	Nein	DK5 - Name	Kirchsteinbek
Bearbeitung	BRA	Biotop-Nr. alt	1083
Räumliche Abbildung	Fläche	Kartierung	23.05.2017
Anzahl Abschnitte	2	Fläche / Länge [m²/m]	10451,4311
		Breite (lineare Abb.) [m]	

Tierartenliste

	Rote Liste					FFH						
	B	A	S	G	H	ND	SH	D	II	IV	V	
	1	B ArtSchG										
	2	Anzahl				Anzahltyp						
	3	Anzahl geschätzt				Geschlecht						
	4	Methode				Verhalten						
	5	Nachweis										
Libellen												
Calopteryx splendens (Gebänderte Prachtlibelle)	1	b		3	3			V				
	2	1										
	3											
	4											