

Erhebungsbogen

B

Projekt	Biotopkartierung Hamburg		Interne Nr.	119079
			DK5 DK5-GK	7430
Handlungsbedarf	Nein		DK5 - Name	Kirchsteinbek
Bearbeitung	BRA	Kopie Nein	Biotop-Nr. alt	1074
Räumliche Abbildung	Fläche		Kartierung	23.05.2017
Anzahl Abschnitte	1		Fläche / Länge [m²/m]	4112,7368
			Breite (lineare Abb.) [m]	

Gesetzlicher Schutz	§ 30 (2) 1.2 Natürliche oder naturnahe stehende Gewässer	Schutz nur teilweise	Nein
----------------------------	---	-----------------------------	-------------

Gesamtbewertung	6	Wertvoll
– Alter	5	Biotop mittleren Alters, 20 bis 50 Jahre
– Belastungsgrad	6	Flächenhaft geringe oder örtlich stärkere oder Vorbelastung mit deutlichem Einfluß
– Ökolog. Funktion	7	Sehr hohe Bedeutung in einem Biotopkomplex, für den lokalen Biotopverbund oder als Puffer
– Seltenheit	6	Seltener Biotoptyp, ohne seltene oder bedrohte Pflges., ungesättigtes Artenspektrum, reliktsche RL-Arten

Bestandsbeschreibung

Langgestrecktes Gewässer, das vermutlich auf einen ehemaligen Entwässerungsgraben zurückgeht, der das benachbarte Spülfeld entwässert hat. Mit einer in diesem Bereich noch bis zu 8 m breiten Wasserfläche, die einen Schmierfilm auf der Wasseroberfläche hat. Grünlich-braunes Wasser, ohne erkennbaren Wasserpflanzenbewuchs, vereinzelt in belichteten Bereichen mit Entwicklung von etwas Schilfröhricht, vollständig von den benachbarten Bäumen überschattet, mit hohem Laubeintrag und Eintrag von Totholz. Die Ufer steigen seicht an, im Norden ist das Ufer um 1 m hoch, im Süden steigt es zur benachbarten Spülfeldböschung um ca. 6 bis 8 m Höhe an. Gewässertypische Vegetation ist nahezu nicht erkennbar, das Gewässer hat dennoch eventuell Eignung als Amphibien-Lebensraum, Bewegungen an der Wasseroberfläche deuten auf eine Besiedlung durch Amphibien oder zumindest Käfer im Gewässer hin. Der Gewässergrund ist von Laub dick bedeckt, der offene Wasserkörper ist vermutlich nur noch um 10 bis 20 cm tief. Dem Gewässer fließt aus der südlichen Spülfeldböschung weiterhin Wasser zu, hier ist auf ca. 2 m Höhe ein Quellhorizont erkennbar, der rötlich verfärbt ist mit Wasseraustritten, stark eisenockerbelastet, sumpfig und z.T. unbewachsen. Vermutlich wegen des aussickernden Wassers ist das Wasser im Graben bzw. in dem langgestreckten Gewässer stark eisenockerbelastet.

Vorkommen an Biotoptypen

1	TF	Typ	HF	F.Anteil
2	BTYP	Biotoptyp	- gesetzl. Grundl.	
3	Zusatz	Zusatz zum Biotoptypen		
4	LRT	Lebensraumtyp		
1	1		Ja	100 %
2	SEO	Nährstoffreiche Kleingewässer ohne Bewuchs (2000)		

Räumliche Lage

Lagebeschreibung	Etwa 30 m südwestlich des Privatgeländes Am Vorwerk Nr. 6 gelegen, rund 100 m westlich der Glinder Au.			
Nachbarnutzung/en	In direktem Umfeld liegen ehem. Spülfelder mit Ruderal- und Pionierwaldvegetation. Etwa 30 m nördlich beginnt ein einzelnes Privatgelände mit Garten.			
Rechtswert (X)	574632	Hochwert (Y)	5931461	
Bezirk	Hamburg-Mitte	Naturraum	Boberger Randmoorgebiet (673.11)	
Stadtteil (OT-Nr.)	Billstedt (130)	Gemarkung	Kirchsteinbek (112)	
Digitaler Grünplan	<input type="checkbox"/> Hafengesamtgebiet	<input type="checkbox"/> Ramsargebiet	<input type="checkbox"/> EG-Vogelschutzgeb.	<input type="checkbox"/>
Ausgleichsflächen	<input type="checkbox"/> Biosphärenreservat	<input type="checkbox"/> Nationalpark	<input type="checkbox"/>	
NSG / ND / LSG	LSG Öjendorf-Billstedter Geest [HH-2016 / Anteil: 100%]			
FFH-GEBIET				
Wasserschutzgebiet				

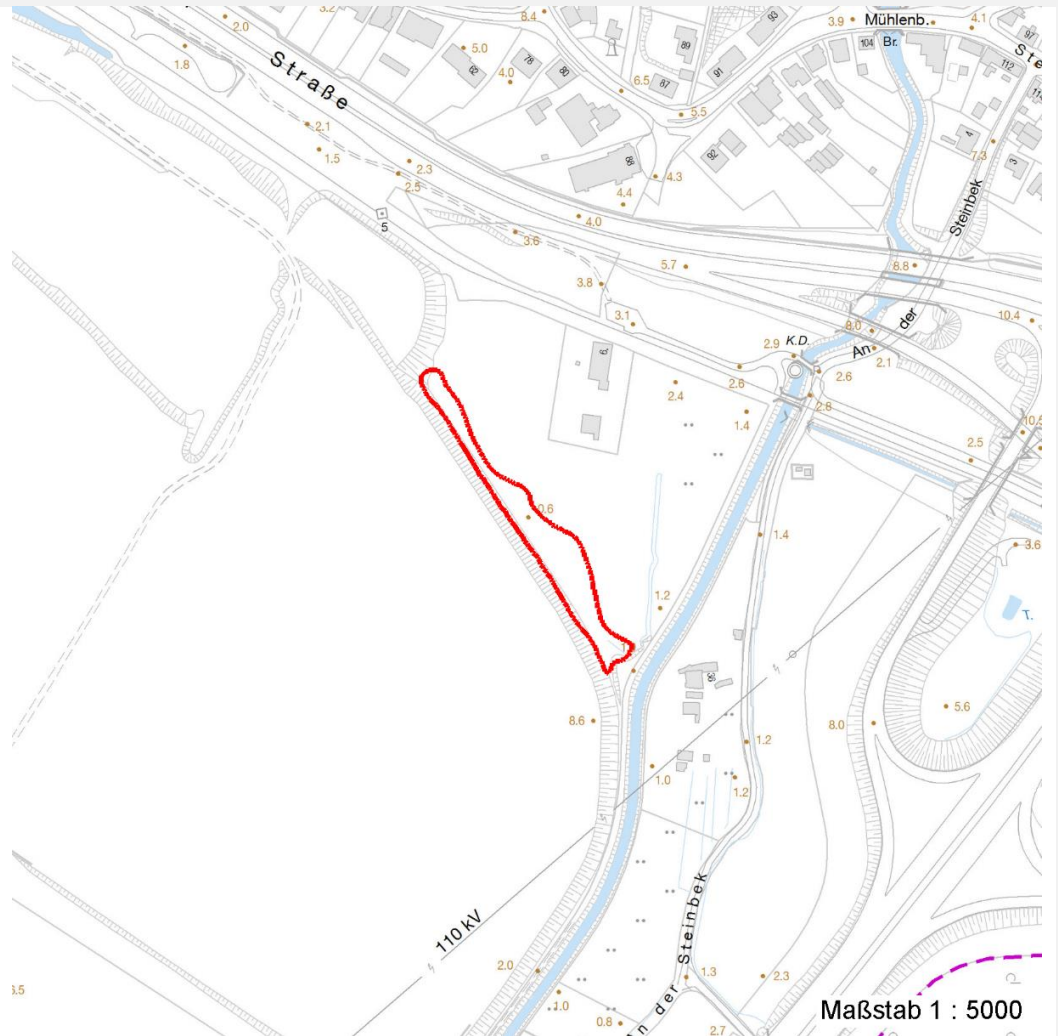
Erhebungsbogen

B

Projekt	Biotopkartierung Hamburg	Interne Nr.	119079
		DK5 DK5-GK	7430
		DK5 - Name	Kirchsteinbek
Handlungsbedarf	Nein	Biotop-Nr. alt	1074
Bearbeitung	BRA	Kartierung	23.05.2017
Räumliche Abbildung	Fläche	Fläche / Länge [m²/m]	4112,7368
Anzahl Abschnitte	1	Breite (lineare Abb.) [m]	

Räumliche Lage

Karte



Weitere Erhebungsbögen

Interne Nr.	Interne Nr. Zuordnung	DK5	Biotop-Nr.	Kartierung	Zuordnung	DK5 (GK)	Biotop-Nr. (alt)
119079	52959	7430	13	17.06.2008	<	7432	19

Zuordnung: N = nachfolgende Kartierung, K = weitere Kartierungen (zeitlich vorher oder nachher)

Foto

Interne Nr.	Index	Dateiname	Aufnahmerichtung
65006	0	7430_1074_230517_1.JPG	
65007	0	7430_1074_230517_2.JPG	
65008	0	7430_1074_230517_5.JPG	
65009	0	7430_1074_230517_4.JPG	
65010	0	7430_1074_230517_3.JPG	

Erhebungsbogen

B

Projekt	Biotopkartierung Hamburg		Interne Nr.	119079
			DK5 DK5-GK	7430
Handlungsbedarf	Nein		DK5 - Name	Kirchsteinbek
Bearbeitung	BRA	Kopie	Biotop-Nr. alt	1074
Räumliche Abbildung	Fläche	Nein	Kartierung	23.05.2017
Anzahl Abschnitte	1		Fläche / Länge [m²/m]	4112,7368
			Breite (lineare Abb.) [m]	

Weitere Angaben

Merkmal	Wert
Auswertung	
Gefährdung / Einflüsse	Vermutlich stark belastetes Wasser.
Wertgesichtspunkte	Sehr strukturreich, strukturelle Bereicherung der benachbarten Biotope.
Maßnahmen	Keine, Flächen weiter der Sukzession überlassen.

Foto

Fotodatei 7430_1074_230517_1.JPG
Bildbeschreibung
Aufnahmerichtung



Fotodatei 7430_1074_230517_2.JPG
Bildbeschreibung
Aufnahmerichtung

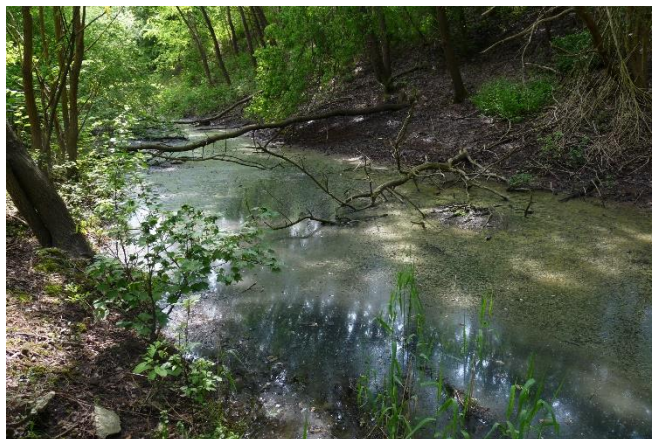


Foto

Fotodatei 7430_1074_230517_3.JPG
Bildbeschreibung
Aufnahmerichtung



Fotodatei 7430_1074_230517_4.JPG
Bildbeschreibung
Aufnahmerichtung



Erhebungsbogen

B

Projekt	Biotopkartierung Hamburg	Interne Nr.	119079
		DK5 DK5-GK	7430
Handlungsbedarf	Nein	DK5 - Name	Kirchsteinbek
Bearbeitung	BRA	Biotop-Nr. alt	1074
Räumliche Abbildung	Fläche	Kartierung	23.05.2017
Anzahl Abschnitte	1	Fläche / Länge [m²/m]	4112,7368
		Breite (lineare Abb.) [m]	

Teilflächenbeschreibung

Teilflächentyp		Teilflächen-Nr.	1
Biotoptyp	Nährstoffreiche Kleingewässer ohne Bewuchs (2000)	Biotoptyp	SEO
- Zusatz		- gesetzl. Grundl.	
FFH-LRT		FFH-LRT	
Beschreibung		Entw.potential LRT	
		Hauptfläche	Ja
		Flächenanteil	100 %
		FFH-Unters.Fläche	Nein
		Saatgutfläche	Nein

Zeigerwerte der Pflanzenartenliste (Auswertung)

Standort	Belichtung	halbsonnig bis halbschattig	6,3
Boden	Feuchte	feucht	6,8
	Stickstoff (N)	mäßig stickstoffarm bis stickstoffreich	6,3
	Reaktion	neutral	6,6
Vegetation	Mahdverträglichkeit	gut schnittverträglich	6,7
Zeigerwerte	Futterwert	mäßige Futterqualität	4,1
	Wechselfeuchteanzeiger		0
	Giftpflanzen		1
	Überschw.anzeiger		1

Pflanzenartenliste

Gruppe / Pflanzenart	MS	M	W	Vs	St	PA	Ph	Sz	VS	V	G	cf	§	Rote Liste			
														HH	ND	SH	D
Tracheobionta (Gefäßpflanzen)																	
Equisetum palustre (Sumpf-Schachtelhalm)	7	w		-	-						-						
Fallopia japonica (Japanischer Staudenknöterich)	7	w		-	-						-						
Glechoma hederacea (Gundermann)	7	w		-	-						-						
Laburnum anagyroides (Gewöhnlicher Goldregen)	7	w		-	-						-						
Phragmites australis (Schilf)	7	w		-	-						-						
Poa trivialis (Gewöhnliches Rispengras)	7	z		-	-						-						
Prunus serotina (Späte Traubenkirsche)	7	w		-	-						-						
Ribes rubrum (Rote Johannisbeere)	7	w		-	-						-						
Salix caprea (Sal-Weide)	7	w		-	-						-						
Anzahl Rote Liste Arten																	
Anzahl Arten														9			

MS: Mengensystem; M: Mengenangabe, W: Bewertung der Art (FFH-Monitoring), Vs: Vegetationsschicht, St: Status, PA: Autor Phänologie; Ph: Phänologie, Sz: Soziabilität, VS: Vitalitätssystem; V: Vitalität, G: Geschlecht, cf: unsichere Bestimmung, §: Schutz nach BNatSchG, HH: Rote Liste Hamburg, Nds: Rote Liste Niedersachsen, SH: Rote Liste Schleswig-Holstein, D: Rote Liste Deutschland