

Erhebungsbogen

B

Projekt	Biotopkartierung Hamburg		Interne Nr.	119072
			DK5 DK5-GK	7430
Handlungsbedarf	Nein		DK5 - Name	Kirchsteinbek
Bearbeitung	BRA	Kopie	Biotop-Nr. alt	1067
Räumliche Abbildung	Fläche	Nein	Kartierung	23.05.2017
Anzahl Abschnitte	1		Fläche / Länge [m²/m]	79873,0467
			Breite (lineare Abb.) [m]	

Gesetzlicher Schutz		Schutz nur teilweise	Nein
----------------------------	--	-----------------------------	-------------

Gesamtbewertung	6	Wertvoll
– Alter	5	Biotop mittleren Alters, 20 bis 50 Jahre
– Belastungsgrad	7	Flächenhaft geringe oder Vorbelastung mit schwachem Einfluß
– Ökolog. Funktion	7	Sehr hohe Bedeutung in einem Biotopkomplex, für den lokalen Biotopverbund oder als Puffer
– Seltenheit	6	Seltener Biotoptyp, ohne seltene oder bedrohte Pflges., ungesättigtes Artenspektrum, reliktsche RL-Arten

Bestandsbeschreibung

Sanft aufgewölbte, abgerundete Deponie, mit zahlreichen Beobachtungsschächten. Mit Niveauunterschieden von ca. 5 m zum umgebenden Gelände, am Rand mit Sickerstreifen, vermutlich zum Auffangen des Sickerwassers. Das Gelände ist zentral deutlich aufgewölbt, der nördliche Teil ist aber auch zu einem kleinen Taleinschnitt eingemuldet, so dass ein sanft welliges Relief entsteht. Im Bereich des Taleinschnittes verläuft ein Graben mit kiesigem Bett, der vermutlich der kontrollierten Versickerung von Oberflächenwasser dient. Durchgängig bedeckt von mesophiler Grünlandvegetation, in Teilen wird diese aktuell von Schafen beweidet, in Teilen ist sie bisher noch ungenutzt. Die Vegetation ist ca. 20 bis 30 cm Höhe aufgewachsen, relativ offen und mager, mit hohen Anteilen von Rotschwingel, bis zum Boden durchlichtet und derzeit mäßig artenreich, im Sommer vermutlich auch blütenreich. Hohe Anteile von Saatwicke, weiteren Legumimosen sowie regelmäßig über die Fläche verteilte Vorkommen von Flockenblume deuten darauf hin, dass ein Teil der Vegetation zumindest auf eine Einsaat zurückgeht. Dabei wurde vermutlich eine Landschaftsrasen-Einsaat genutzt, die vorwiegend zur Schaffung einer geschlossenen Grasnarbe auf mageren Standorten vorgesehen ist. Die Vegetation hat sich über einige Jahre offenbar weitgehend naturnah entwickelt und wirkt recht stabil, Ruderalarten fehlen nahezu vollständig. Im Zentrum der Fläche ist die Vegetation dennoch etwas verarmt und besteht aus weniger Arten. Die größte Artenvielfalt findet sich v.a. in den Randbereichen. Im Zentrum dominieren örtlich ausschließlich die Gräser.

Vorkommen an Biotoptypen

1	TF	Typ	HF	F.Anteil
2	BTYP	Biotoptyp	- gesetzl. Grundl.	
3	Zusatz	Zusatz zum Biotoptypen		
4	LRT	Lebensraumtyp		
1	1		Ja	100 %
2	GMW	Artenreiche Weide frischer bis mittlerer Standorte (2000)		

Räumliche Lage

Lagebeschreibung	Fläche der ehem. Mülldeponie Brümmer, etwa 100 m westlich der A1 auf der Höhe kurz nördlich der Querung der Bille gelegen.			
Nachbarnutzung/en	Umgeben von Brachflächen ohne aktive Nutzung, im Süden und Osten abgegrenzt durch Pioniergehölz, dahinter die Bille, östlich die Glinder Au und die A1.			
Rechtswert (X)	574329	Hochwert (Y)	5931068	
Bezirk	Hamburg-Mitte	Naturraum	Boberger Randmoorgebiet (673.11)	
Stadtteil (OT-Nr.)	Billstedt (130)	Gemarkung	Kirchsteinbek (112)	
Digitaler Grünplan	<input type="checkbox"/> Hafengesamtgebiet	<input type="checkbox"/> Ramsargebiet	<input type="checkbox"/> EG-Vogelschutzgeb.	<input type="checkbox"/>
Ausgleichsflächen	<input type="checkbox"/> Biosphärenreservat	<input type="checkbox"/> Nationalpark	<input type="checkbox"/>	
NSG / ND / LSG	LSG Öjendorf-Billstedter Geest [HH-2016 / Anteil: 100%]			
FFH-GEBIET				
Wasserschutzgebiet				

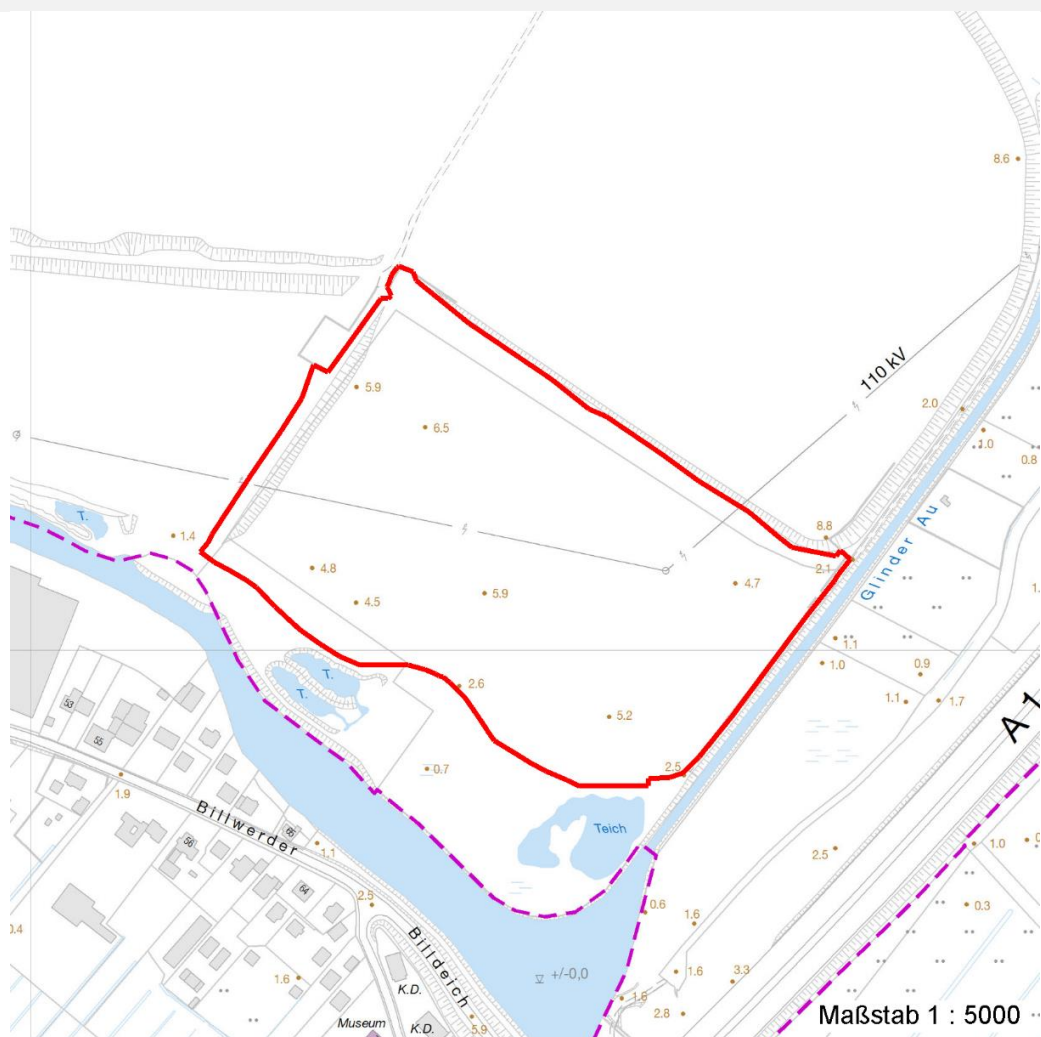
Erhebungsbogen

B

Projekt	Biotopkartierung Hamburg	Interne Nr.	119072
		DK5 DK5-GK	7430
		DK5 - Name	Kirchsteinbek
Handlungsbedarf	Nein	Biotop-Nr. alt	1067
Bearbeitung	BRA	Kartierung	23.05.2017
Räumliche Abbildung	Fläche	Fläche / Länge [m²/m]	79873,0467
Anzahl Abschnitte	1	Breite (lineare Abb.) [m]	

Räumliche Lage

Karte



Weitere Erhebungsbögen

Interne Nr.	Interne Nr. Zuordnung	DK5	Biotop-Nr.	Kartierung	Zuordnung	DK5 (GK)	Biotop-Nr. (alt)
119072	52959	7430	13	17.06.2008	/	7432	19
119072	52978	7430	14	17.06.2008	/	7432	20
119072	53051	7430	73	17.06.2008	/	7432	98
119072	52982	7430	158	24.06.2008	/	7432	10095

Zuordnung: N = nachfolgende Kartierung, K = weitere Kartierungen (zeitlich vorher oder nachher)

Foto

Interne Nr.	Index	Dateiname	Aufnahmerichtung
64989	0	7430_1067_230517_2.JPG	
64990	0	7430_1067_230517_1.JPG	

Erhebungsbogen

B

Projekt	Biotopkartierung Hamburg	Interne Nr.	119072
		DK5 DK5-GK	7430
Handlungsbedarf	Nein	DK5 - Name	Kirchsteinbek
Bearbeitung	BRA	Biotop-Nr. alt	1067
Räumliche Abbildung	Fläche	Kartierung	23.05.2017
Anzahl Abschnitte	1	Fläche / Länge [m²/m]	79873,0467
		Breite (lineare Abb.) [m]	

Weitere Angaben

Merkmal	Wert
Auswertung	
Gefährdung / Einflüsse	Aktuell keine erkennbar, latent durch den Standort, negative Einflüsse eventuell durch den Untergrund, Deponie, eventuell mit belastetem Untergrund.
Wertgesichtspunkte	Sehr ungestört gelegen, mageres Standortpotential, zeitweilig reich an Blüten, vermutlich wertvoller Insekten-Lebensraum, auch als Brutvogel-Lebensraum geeignet.
Maßnahmen	Es ist eine mäßig artenreiche, recht offene, magere Grünlandvegetation entstanden, die bei Mähwiesennutzung auch einer Glatthaferwiese zugeordnet werden könnte und dementsprechend dem Lebensraumtyp 6510. Flächen weiter wie bisher pflegen und entwickeln, Artenvielfalt erhalten, kein Umbruch, keine Düngung, kein Pestizideinsatz.

Foto

Fotodatei 7430_1067_230517_1.JPG
Bildbeschreibung
Aufnahmerichtung



Fotodatei 7430_1067_230517_2.JPG
Bildbeschreibung
Aufnahmerichtung



Teilflächenbeschreibung

Teilflächentyp	Artenreiche Weide frischer bis mittlerer Standorte (2000)	Teilflächen-Nr.	1
Biotoptyp		Biotoptyp	GMW
- Zusatz		- gesetzl. Grundl.	
FFH-LRT		FFH-LRT	
Beschreibung		Entw.potential LRT	
		Hauptfläche	Ja
		Flächenanteil	100 %
		FFH-Unters.Fläche	Nein
		Saatgutfläche	Nein

Erhebungsbogen

B

Projekt	Biotopkartierung Hamburg		Interne Nr.	119072
			DK5 DK5-GK	7430
Handlungsbedarf	Nein		DK5 - Name	Kirchsteinbek
Bearbeitung	BRA	Kopie	Biotop-Nr. alt	1067
Räumliche Abbildung	Fläche	Nein	Kartierung	23.05.2017
Anzahl Abschnitte	1		Fläche / Länge [m²/m]	79873,0467
			Breite (lineare Abb.) [m]	

Weitere Angaben

Merkmal	Wert
Boden	
Feuchte	6 - mäßig feucht und wechselfeucht
Reaktion	6 - schwach sauer
Stickstoffgehalt	5 - mäßig stickstoffarm
Standort, Relief	
Belichtung	7 - halbsonnig
Veg. - Zeigerwerte	
Mahdverträglichkeit	7 - gut schnittverträglich
Futterwert	5 - ausreichende Futterqualität
Anz. Giftpflanzen	0
Anz. Wechselfeuchtezeiger	2
Anz. Überschwemmungsz.	0
Anz. Magerkeitszeiger (N < 4)	8
Anteil Magerkeitszeiger (N < 4)	23 %

Zeigerwerte der Pflanzenartenliste (Auswertung)

Standort	Belichtung	halbsonnig	7
Boden	Feuchte	mäßig feucht und wechselfeucht	5,6
	Stickstoff (N)	mäßig stickstoffarm	4,9
	Reaktion	schwach sauer	6
Vegetation	Mahdverträglichkeit	gut schnittverträglich	7,2
Zeigerwerte	Futterwert	ausreichende Futterqualität	5,1
	Wechselfeuchteanzeiger		2
	Giftpflanzen		0
	Überschw.anzeiger		0

Pflanzenartenliste

Gruppe / Pflanzenart	MS	M	W	Vs	St	PA	Ph	Sz	VS	V	G	cf	Rote Liste					
													§	HH	ND	SH	D	
Tracheobionta (Gefäßpflanzen)																		
Achillea millefolium (Gewöhnliche Schafgarbe)	7	z		-	-						-							
Anthoxanthum odoratum (Gewöhnliches Ruchgras)	7	z		-	-						-							
Arrhenatherum elatius (Glatthafer)	7	w		-	-						-							
Bellis perennis (Ausdauerndes Gänseblümchen)	7	w		-	-						-							
Bromus hordeaceus (Weiche Tresse)	7	z		-	-						-							
Bromus sterilis (Tauben Tresse)	7	w		-	-						-							
Centaurea jacea (Wiesen-Flockenblume)	7	z		-	-						-			3			V	
Cerastium holosteoides (Gewöhnliches Hornkraut)	7	z		-	-						-							
Cirsium arvense (Acker-Kratzdistel)	7	w		-	-						-							
Dactylis glomerata (Wiesen-Knäuelgras)	7	z		-	-						-							
Daucus carota (Wilde Möhre)	7	w		-	-						-							
Equisetum arvense (Acker-Schachtelhalm)	7	w		-	-						-							
Festuca ovina (Schaf-Schwingel)	7	w		-	-						-				V		V	V
Festuca pratensis (Wiesen-Schwingel)	7	z		-	-						-							

Erhebungsbogen

B

Projekt	Biotopkartierung Hamburg		Interne Nr.	119072
			DK5 DK5-GK	7430
Handlungsbedarf	Nein		DK5 - Name	Kirchsteinbek
Bearbeitung	BRA	Kopie	Biotop-Nr. alt	1067
Räumliche Abbildung	Fläche	Nein	Kartierung	23.05.2017
Anzahl Abschnitte	1		Fläche / Länge [m²/m]	79873,0467
			Breite (lineare Abb.) [m]	

Pflanzenartenliste

Gruppe / Pflanzenart	MS	M	W	Vs	St	PA	Ph	Sz	VS	V	G	cf	§	Rote Liste			
														HH	ND	SH	D
Festuca rubra (Rot-Schwengel)	7	h		-	-						-						
Holcus lanatus (Wolliges Honiggras)	7	h		-	-						-						
Hypochaeris radicata (Gewöhnliches Ferkelkraut)	7	w		-	-						-						
Leucanthemum vulgare (Frühe Wiesen-Margerite)	7	w		-	-						-						V
Lolium perenne (Ausdauerndes Weidelgras)	7	w		-	-						-						
Lotus corniculatus (Gewöhnlicher Hornklee)	7	z		-	-						-						V
Medicago lupulina (Hopfenklee)	7	w		-	-						-						
Plantago lanceolata (Spitz-Wegerich)	7	z		-	-						-						
Poa pratensis (Wiesen-Rispengras)	7	z		-	-						-						
Poa trivialis (Gewöhnliches Rispengras)	7	h		-	-						-						
Ranunculus acris (Scharfer Hahnenfuß)	7	w		-	-						-						
Rumex acetosa (Großer Sauerampfer)	7	w		-	-						-						
Rumex crispus (Krauser Ampfer)	7	w		-	-						-						
Sanguisorba minor balearica (Weichstacheliger Wiesenknopf)	7	w		-	-						-						
Taraxacum spec. (Löwenzahn)	7	z		-	-						-						
Trifolium dubium (Kleiner Klee)	7	w		-	-						-						
Trifolium pratense (Rot-Klee)	7	w		-	-						-						
Trifolium repens (Weiß-Klee)	7	z		-	-						-						
Verbascum spec. (Königskerze)	7	w		-	-						-						
Veronica arvensis (Feld-Ehrenpreis)	7	w		-	-						-						
Vicia angustifolia (Schmalblättrige Wicke)	7	w		-	-						-						
Vicia cracca (Vogel-Wicke)	7	w		-	-						-						
Vicia hirsuta (Rauhhaarige Wicke)	7	w		-	-						-						
Vicia sativa (Saat-Wicke)	7	z		-	-						-						D
Anzahl Rote Liste Arten														2	5	1	
Anzahl Arten														38			

MS: Mengensystem; M: Mengenangabe, W: Bewertung der Art (FFH-Monitoring), Vs: Vegetationsschicht, St: Status, PA: Autor Phänologie; Ph: Phänologie, Sz: Soziabilität, VS: Vitalitätssystem; V: Vitalität, G: Geschlecht, cf: unsichere Bestimmung, §: Schutz nach BNatSchG, HH: Rote Liste Hamburg, Nds: Rote Liste Niedersachsen, SH: Rote Liste Schleswig-Holstein, D: Rote Liste Deutschland

Tierartenliste

	Rote Liste				FFH						
	B	A	S	G	HH	ND	SH	D	II	IV	V
1	B ArtSchG				Anzahltyp						
2	Anzahl				Geschlecht						
3	Anzahl geschätzt				Verhalten						
4	Methode										
5	Nachweis										
Libellen											
Calopteryx splendens (Gebänderte Prachtlibelle)	1	b	3	3				V			
	2										
	3	>= 1									
	4										

Projekt	Biotopkartierung Hamburg			Interne Nr.	119072
				DK5 DK5-GK	7430
				DK5 - Name	Kirchsteinbek
Handlungsbedarf	Nein			Biotop-Nr. alt	1067
Bearbeitung	BRA	Kopie	Nein	Kartierung	23.05.2017
Räumliche Abbildung	Fläche			Fläche / Länge [m²/m]	79873,0467
Anzahl Abschnitte	1			Breite (lineare Abb.) [m]	