

Erhebungsbogen

B

Projekt	Biotopkartierung Hamburg		Interne Nr.	119068
			DK5 DK5-GK	7430
Handlungsbedarf	Nein		DK5 - Name	Kirchsteinbek
Bearbeitung	BRA	Kopie	Biotop-Nr. alt	1063
Räumliche Abbildung	Fläche	Nein	Kartierung	23.05.2017
Anzahl Abschnitte	1		Fläche / Länge [m²/m]	3973,3276
			Breite (lineare Abb.) [m]	

Gesetzlicher Schutz	§ 30 (2) 1.2 Natürliche oder naturnahe stehende Gewässer	Schutz nur teilweise	Nein
----------------------------	---	-----------------------------	-------------

Gesamtbewertung	6	Wertvoll
– Alter	6	Biotop mittleren Alters, 50 bis 100 Jahre
– Belastungsgrad	5	Flächenhaft mittlere oder örtlich starke Belastung
– Ökolog. Funktion	7	Sehr hohe Bedeutung in einem Biotopkomplex, für den lokalen Biotopverbund oder als Puffer
– Seltenheit	6	Seltener Biotoptyp, ohne seltene oder bedrohte Pflges., ungesättigtes Artenspektrum, reliktsiche RL-Arten

Bestandsbeschreibung

Vermutlich als Regen-Rückhaltebecken angelegtes, langgestrecktes Gewässer, mit Überlauf auf der Westseite und einem Tauchbalken in diesem Bereich, der sicherlich als Ölabscheider dient. Das Gewässer ist am Fuß der ehemaligen Deponie im Übergangsbereich zur benachbarten Schnellstraße angelegt, vollständig abgezäunt und vollständig naturnah eingewachsen. Die oberen Ufer werden von Weidengebüsch und Brombeergebüsch eingenommen. Einzelne ältere Hybridpappeln und Silberweiden sowie dichteres Korbweidengebüsch reichen weit über das Wasser. In Teilbereichen, v.a. im Nordosten ist ein größeres Schilfröhricht entwickelt. Daneben tritt noch etwas Iris auf, im übrigen ist die Krautvegetation aufgrund der Überschattung und der hochwüchsigen Randvegetation nur wenig ausgebildet. Auf dem Wasser ist ein kleiner Bestand von Wasserlinse erkennbar. Im übrigen ist das Wasser stark von einem Schmierfilm bedeckt und zeigt eine deutliche Entwicklung von Fadenalgen. Das Wasser selber ist bräunlich getrübt, offenbar sehr sauerstoffarm und zu hohen Anteilen verlandet. Insgesamt erscheint das Gewässer ausgesprochen hypertroph. Es wird dennoch als Laichgewässer von Amphibien genutzt, insbesondere ein größerer Erdkrötenbestand wurde im Gebiet beobachtet.

Vorkommen an Biotoptypen

1	TF	Typ	HF	F.Anteil
2	BTYP	Biotoptyp	- gesetzl. Grundl.	
3	Zusatz	Zusatz zum Biotoptypen		
4	LRT	Lebensraumtyp		
1	1		Ja	100 %
2	SEZ	Sonstiges, naturnahes, nährstoffreiches Kleingewässer (2000)		
4	kein LRT	kein Lebensraumtyp nach FFH-Richtlinie		

Räumliche Lage

Lagebeschreibung	Unmittelbar südlich der Bahntrasse am Billstedter Bahnstieg, etwa 50 m östlich der Kreuzung mit dem Rotenbrückenweg.			
Nachbarnutzung/en	Im Norden liegt die Bahnstrecke und Straße, dahinter die B5 und anschließende Wohngebiete. Im Westen eine kleinere Straße und ebenfalls Bebauung. Im Südosten ausgedehnte Halbruderale Flächen.			
Rechtswert (X)	574252	Hochwert (Y)	5931835	
Bezirk	Hamburg-Mitte	Naturraum	Boberger Randmoorgebiet (673.11)	
Stadtteil (OT-Nr.)	Billstedt (130)	Gemarkung	Kirchsteinbek (112)	
Digitaler Grünplan	<input type="checkbox"/> Hafengesamtgebiet	<input type="checkbox"/> Ramsargebiet	<input type="checkbox"/> EG-Vogelschutzgeb.	<input type="checkbox"/>
Ausgleichsflächen NSG / ND / LSG	<input type="checkbox"/> Biosphärenreservat	<input type="checkbox"/> Nationalpark	<input type="checkbox"/>	
FFH-GEBIET	LSG Öjendorf-Billstedter Geest [HH-2016 / Anteil: 100%]			
Wasserschutzgebiet				

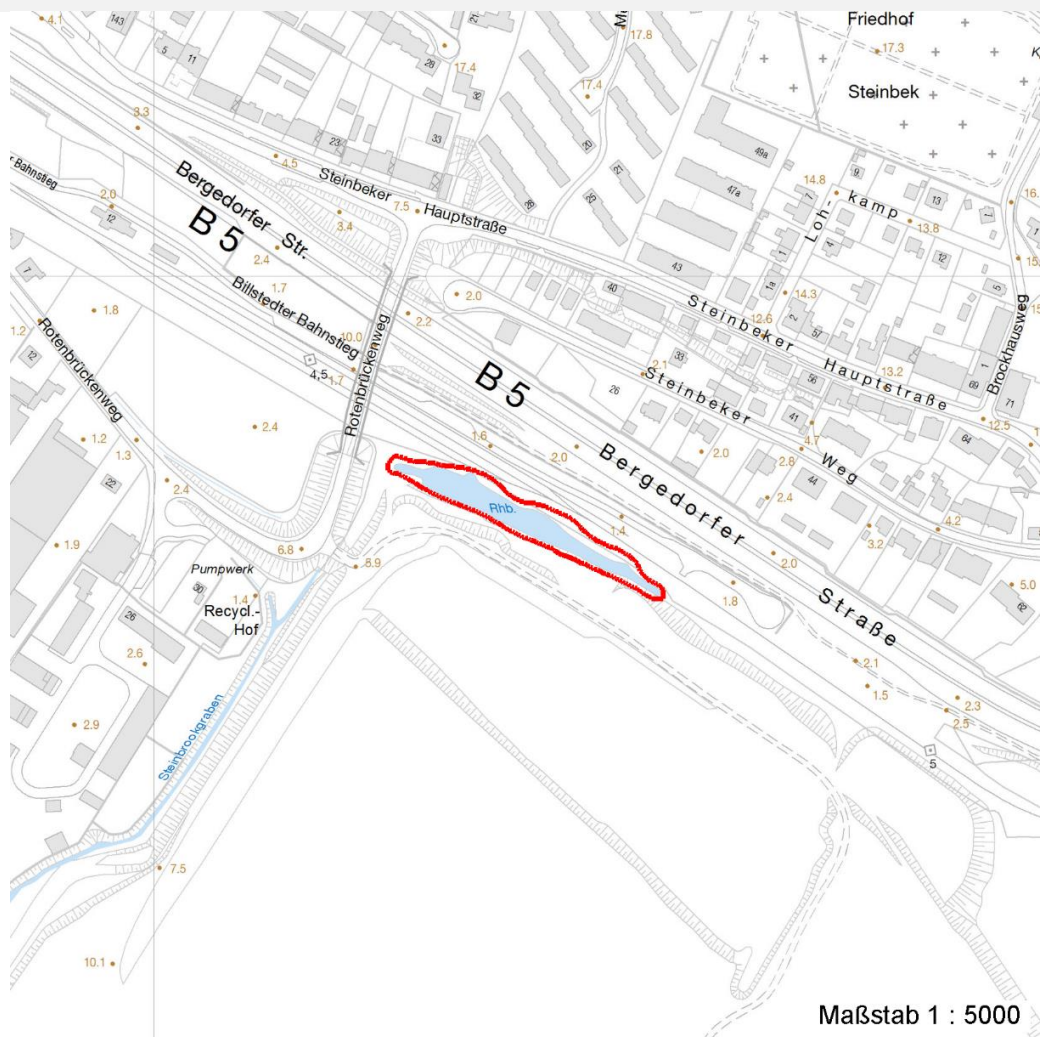
Erhebungsbogen

B

Projekt	Biotopkartierung Hamburg	Interne Nr.	119068
		DK5 DK5-GK	7430
Handlungsbedarf	Nein	DK5 - Name	Kirchsteinbek
Bearbeitung	BRA	Biotop-Nr. alt	1063
Räumliche Abbildung	Fläche	Kartierung	23.05.2017
Anzahl Abschnitte	1	Fläche / Länge [m²/m]	3973,3276
		Breite (lineare Abb.) [m]	

Räumliche Lage

Karte



Weitere Erhebungsbögen

Interne Nr.	Interne Nr. Zuordnung	DK5	Biotop-Nr.	Kartierung	Zuordnung	DK5 (GK)	Biotop-Nr. (alt)
119068	46974	7230	125	17.06.2008	/	7432	21
119068	52959	7430	13	17.06.2008	/	7432	19
119068	53227	7430	15	17.06.2008	/	7432	23

Zuordnung: N = nachfolgende Kartierung, K = weitere Kartierungen (zeitlich vorher oder nachher)

Foto

Interne Nr.	Index	Dateiname	Aufnahmerichtung
64975	0	7430_1063_230517_2.JPG	
64976	0	7430_1063_230517_1.JPG	

Erhebungsbogen

B

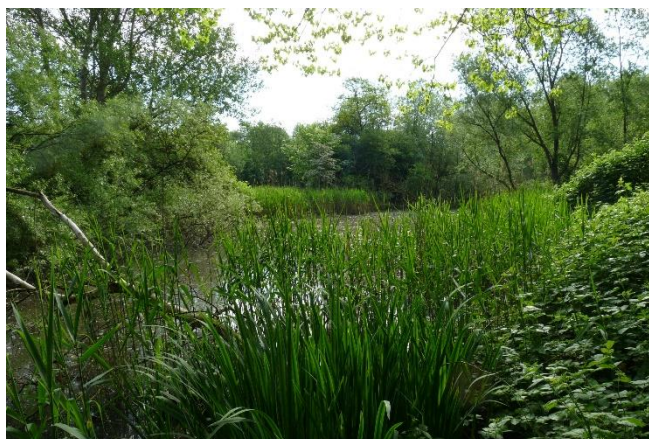
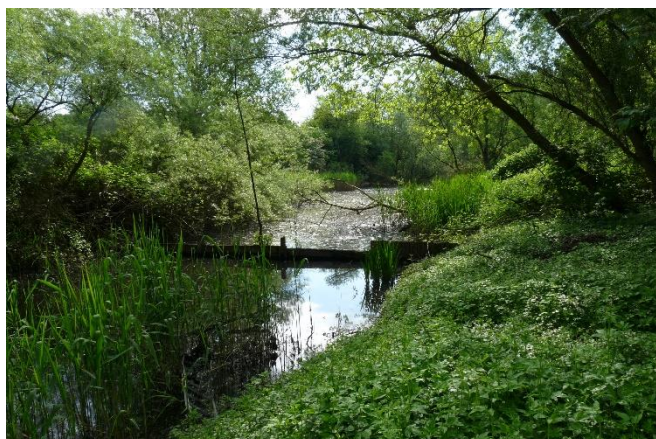
Projekt	Biotopkartierung Hamburg	Interne Nr.	119068
		DK5 DK5-GK	7430
Handlungsbedarf	Nein	DK5 - Name	Kirchsteinbek
Bearbeitung	BRA	Biotop-Nr. alt	1063
Räumliche Abbildung	Fläche	Kartierung	23.05.2017
Anzahl Abschnitte	1	Fläche / Länge [m²/m]	3973,3276
		Breite (lineare Abb.) [m]	

Weitere Angaben

Merkmal	Wert
Auswertung	
Gefährdung / Einflüsse	Ausgesprochen schlechte Wasserqualität.
Wertgesichtspunkte	Ausgesprochen naturnah eingewachsen, als Brutvogel-Lebensraum ausgesprochen günstig ausgeprägt.
Maßnahmen	Das Gewässer sollte nach Möglichkeit vollständig der Sukzession überlassen bleiben. Wenn eine vollständige Verlandung droht, so sollte eine Entschlammung angestrebt werden.

Foto

Fotodatei	7430_1063_230517_1.JPG	Fotodatei	7430_1063_230517_2.JPG
Bildbeschreibung		Bildbeschreibung	
Aufnahmerichtung		Aufnahmerichtung	



Teilflächenbeschreibung

Teilflächentyp		Teilflächen-Nr.	1
Biotoptyp	Sonstiges, naturnahes, nährstoffreiches Kleingewässer (2000)	Biotoptyp	SEZ
- Zusatz		- gesetzl. Grundl.	
FFH-LRT Beschreibung	kein Lebensraumtyp nach FFH-Richtlinie	FFH-LRT	kein LRT
Hypertroph		Entw.potential LRT	
		Hauptfläche	Ja
		Flächenanteil	100 %
		FFH-Unters.Fläche	Nein
		Saatgutfläche	Nein

Erhebungsbogen

B

Projekt	Biotopkartierung Hamburg		Interne Nr.	119068
			DK5 DK5-GK	7430
Handlungsbedarf	Nein		DK5 - Name	Kirchsteinbek
Bearbeitung	BRA	Kopie	Biotop-Nr. alt	1063
Räumliche Abbildung	Fläche	Nein	Kartierung	23.05.2017
Anzahl Abschnitte	1		Fläche / Länge [m²/m]	3973,3276
			Breite (lineare Abb.) [m]	

Zeigerwerte der Pflanzenartenliste (Auswertung)

Standort	Belichtung	halbsonnig	6,7
Boden	Feuchte	sehr naß	8,8
	Stickstoff (N)	stickstoffreich	6,6
	Reaktion	neutral	7
Vegetation	Mahdverträglichkeit	schnittempfindlich bis mäßig schnittverträglich	3,6
Zeigerwerte	Futterwert	sehr geringwertiges Futter	1,6
	Wechselfeuchteanzeiger		2
	Giftpflanzen		2
	Überschw.anzeiger		6

Pflanzenartenliste

Gruppe / Pflanzenart	MS	M	W	Vs	St	PA	Ph	Sz	VS	V	G	cf	§	Rote Liste			
														HH	ND	SH	D
Tracheobionta (Gefäßpflanzen)																	
Aegopodium podagraria (Giersch)	7	w		-	-						-						
Alnus glutinosa (Schwarz-Erle)	7	w		-	-						-						
Callitriche palustris agg. (Artengruppe Sumpf-Wasserstern)	7	w		-	-						-			3			
Dryopteris filix-mas (Gewöhnlicher Wurmfarne)	7	w		-	-						-						
Equisetum palustre (Sumpf-Schachtelhalm)	7	w		-	-						-						
Glechoma hederacea (Gundermann)	7	w		-	-						-						
Iris pseudacorus (Gelbe Schwertlilie)	7	z		-	-						-		b				
Lemna minor (Kleine Wasserlinse)	7	z		-	-						-						
Lycopus europaeus (Gewöhnlicher Wolfstrapp)	7	w		-	-						-						
Lysimachia vulgaris (Gewöhnlicher Gilbweiderich)	7	w		-	-						-						
Lythrum salicaria (Blut-Weiderich)	7	w		-	-						-						
Phragmites australis (Schilf)	7	h		-	-						-						
Poa trivialis (Gewöhnliches Rispengras)	7	w		-	-						-						
Populus x canadensis (Hybrid-Pappel)	7	w	Ne	-	-						-						
Rubus armeniacus (Armenische Brombeere)	7	z	Ne	-	-						-						
Salix alba (Silber-Weide)	7	z		-	-						-						
Salix viminalis (Korb-Weide)	7	w		-	-						-						
Veronica anagallis-aquatica (Wasser-Ehrenpreis)	7	w		-	-						-			2			
Anzahl Rote Liste Arten														1	1		
Anzahl Arten														18			

MS: Mengensystem; M: Mengenangabe, W: Bewertung der Art (FFH-Monitoring), Vs: Vegetationsschicht, St: Status, PA: Autor Phänologie; Ph: Phänologie, Sz: Soziabilität, VS: Vitalitätssystem; V: Vitalität, G: Geschlecht, cf: unsichere Bestimmung, §: Schutz nach BNatSchG, HH: Rote Liste Hamburg, Nds: Rote Liste Niedersachsen, SH: Rote Liste Schleswig-Holstein, D: Rote Liste Deutschland

Erhebungsbogen

B

Projekt	Biotopkartierung Hamburg	Interne Nr.	119068
		DK5 DK5-GK	7430
Handlungsbedarf	Nein	DK5 - Name	Kirchsteinbek
Bearbeitung	BRA	Biotop-Nr. alt	1063
Räumliche Abbildung	Fläche	Kartierung	23.05.2017
Anzahl Abschnitte	1	Fläche / Länge [m²/m]	3973,3276
		Breite (lineare Abb.) [m]	

Tierartenliste

	Rote Liste					FFH					
	B	A	SchG	HH	ND	SH	D	II	IV	V	
	1	Anzahl					Anzahltyp				
	2	Anzahl geschätzt					Geschlecht				
	3	Methode					Verhalten				
	4	Nachweis									
	5										
Amphibien											
Bufo bufo (Erdkröte)	1	b		V							
	2	100									
	3										
	4										
	5	Larve/Schlüpfling/diesjährig									