

Erhebungsbogen

B

Projekt	Biotopkartierung Hamburg		Interne Nr.	118995
			DK5 DK5-GK	7430
Handlungsbedarf	Nein		DK5 - Name	Kirchsteinbek
Bearbeitung	BRA	Kopie Nein	Biotop-Nr. alt	1044
Räumliche Abbildung	Fläche		Kartierung	14.05.2017
Anzahl Abschnitte	1		Fläche / Länge [m²/m]	746,9901
			Breite (lineare Abb.) [m]	

Gesetzlicher Schutz § 30 (2) 1.2 Natürliche oder naturnahe stehende Gewässer **Schutz nur teilweise** **Nein**

Gesamtbewertung	6	Wertvoll
– Alter	6	Biotop mittleren Alters, 50 bis 100 Jahre
– Belastungsgrad	6	Flächenhaft geringe oder örtlich stärkere oder Vorbelastung mit deutlichem Einfluß
– Ökolog. Funktion	7	Sehr hohe Bedeutung in einem Biotopkomplex, für den lokalen Biotopverbund oder als Puffer
– Seltenheit	6	Seltener Biotoptyp, ohne seltene oder bedrohte Pflges., ungesättigtes Artenspektrum, reliktsische RL-Arten

Bestandsbeschreibung

Um 5 m breiter Grabenbereich in einer sonst relativ intensiv genutzten Grünlandfläche. Mit Wasserführung ca. 30 cm unter Flur. Im Süden mit einer bis zu 3 m breiten Wasserfläche, im Norden ist diese verlandet bzw. verschüttet worden. Teilabschnitte - v.a. auch im Norden - sind dann überwachsen von Grauweidengebüsch, Pappeln, auch Schwarzerlen. Teilbereiche sind jedoch offen. Hier ist die Wassertiefe nicht leicht erkennbar, da das Gewässer recht vollständig überwachsen ist einerseits von Beständen von Sumpf-Blutauge, andererseits von Wasserlinsen, Dreifurchiger Wasserlinse, auch etwas Wasserfeder. Der Gewässergrund ist i.d.R. nicht erkennbar. Das Wasser ist leicht bräunlich, leicht getrübt, hat aber insgesamt relativ günstige Wasserqualität. Die Ufer sind in Teilbereichen etwas steiler, sonst flach geneigt, von v.a. Seggenriedern mäßig artenreich bewachsen. Eingestreut kommen höhere Anteile von Sumpf-Iris und Blutweiderich, Übergänge zu nitrophytischen Röhrichten aus Rohrglanzgras und Wasserschwaden vor. Insgesamt ist der Graben z.T. sehr niedermoorartig bewachsen, teils aber auch etwas verarmt, vermutlich infolge der intensiven Nutzung der Nachbarflächen.

Vorkommen an Biotoptypen

1	TF	Typ	HF	F.Anteil
2	BTYP	Biotoptyp	- gesetzl. Grundl.	
3	Zusatz	Zusatz zum Biotoptypen		
4	LRT	Lebensraumtyp		
1	1		Ja	100 %
2	FGR	Nährstoffreicher Graben mit Stillgewässercharakter (2000)		

Räumliche Lage

Lagebeschreibung	Im Nordosten der untersuchten Flächen			
Nachbarnutzung/en	Grünland, gemäht			
Rechtswert (X)	574089	Hochwert (Y)	5930618	
Bezirk	Bergedorf	Naturraum	Vier- und Marschlande (673.10)	
Stadtteil (OT-Nr.)	Billwerder (611)	Gemarkung	Billwerder (604)	
Digitaler Grünplan	<input type="checkbox"/> Hafengesamtgebiet	<input type="checkbox"/> Ramsargebiet	<input type="checkbox"/> EG-Vogelschutzgeb.	<input type="checkbox"/>
Ausgleichsflächen	<input type="checkbox"/> Biosphärenreservat	<input type="checkbox"/> Nationalpark	<input type="checkbox"/>	<input type="checkbox"/>
NSG / ND / LSG				
FFH-GEBIET				
Wasserschutzgebiet				

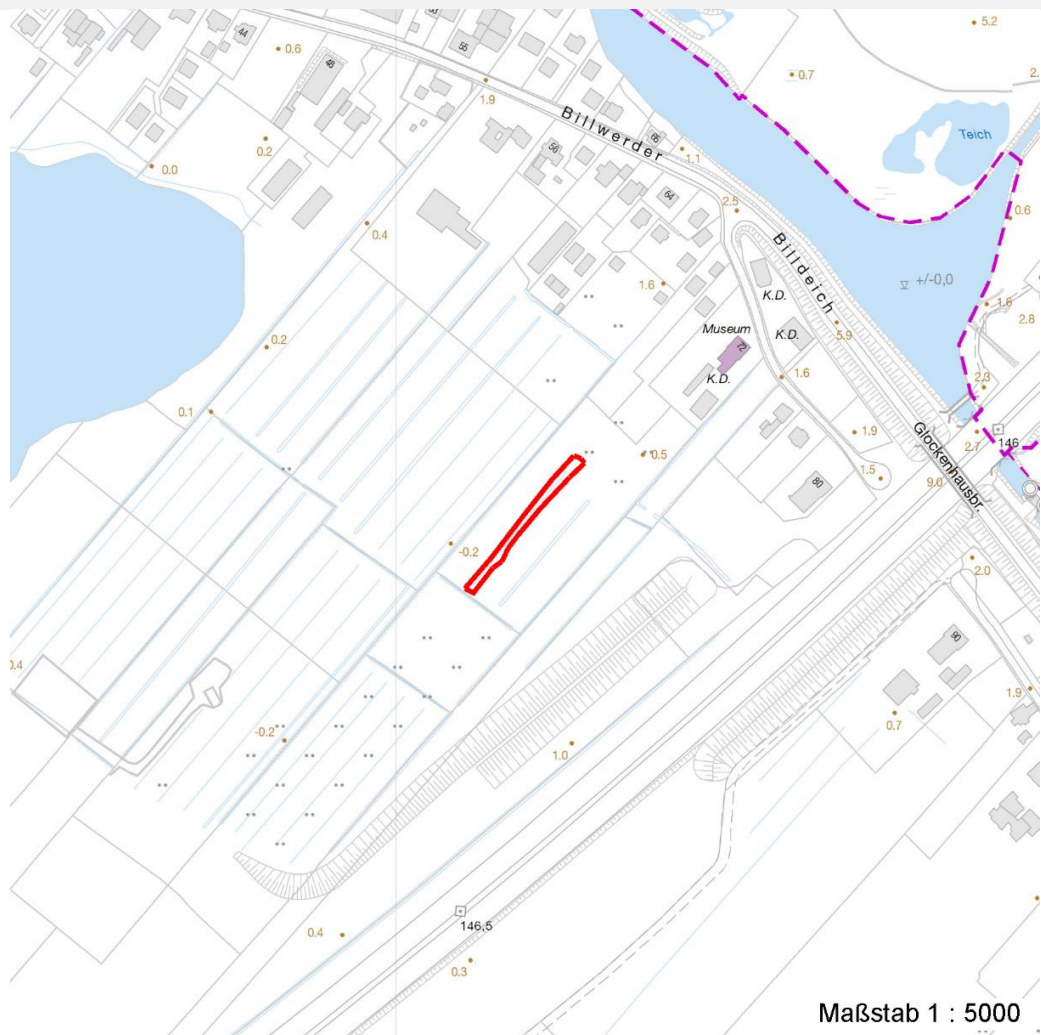
Erhebungsbogen

B

Projekt	Biotopkartierung Hamburg	Interne Nr.	118995
		DK5 DK5-GK	7430
		DK5 - Name	Kirchsteinbek
Handlungsbedarf	Nein	Biotop-Nr. alt	1044
Bearbeitung	BRA	Kartierung	14.05.2017
Räumliche Abbildung	Fläche	Fläche / Länge [m²/m]	746,9901
Anzahl Abschnitte	1	Breite (lineare Abb.) [m]	

Räumliche Lage

Karte



Weitere Erhebungsbögen

Interne Nr.	Interne Nr. Zuordnung	DK5	Biotop-Nr.	Kartierung	Zuordnung	DK5 (GK)	Biotop-Nr. (alt)
118995	46955	7230	129	24.06.2008	/	7432	10101
118995	53271	7430	176	17.06.2008	/	7432	101

Zuordnung: N = nachfolgende Kartierung, K = weitere Kartierungen (zeitlich vorher oder nachher)

Weitere Angaben

Merkmal	Wert
Auswertung	
Gefährdung / Einflüsse	Verlandungstendenzen, Verbuschung, frühere Intensivnutzung in der Nachbarschaft, eventuell belastetes Sediment.
Wertgesichtspunkte	Aktuell sehr strukturreich, Vorkommen niedermoortypischer Arten in großer Zahl, aktuell recht oberflächennahe Wasserführung.
zoologisch bedeutsame Strukturen	Kleingewässer, wasserführende Gräben

Erhebungsbogen

B

Projekt	Biotopkartierung Hamburg	Interne Nr.	118995
		DK5 DK5-GK	7430
Handlungsbedarf	Nein	DK5 - Name	Kirchsteinbek
Bearbeitung	BRA	Biotop-Nr. alt	1044
Räumliche Abbildung	Fläche	Kartierung	14.05.2017
Anzahl Abschnitte	1	Fläche / Länge [m²/m]	746,9901
		Breite (lineare Abb.) [m]	

Weitere Angaben

Merkmal	Wert
Bedeutung für Tiergruppe	Amphibien Wassergebundene Insekten Mollusken
Maßnahmen	Graben in der gegenwärtigen Form erhalten, Wasserstand auf hohem Niveau stabil halten, gelegentlich in mittlerer bis ferner Zukunft Grabenunterhaltung betreiben. Dabei eventuell die Gehölze etwas reduzieren und die Grabensohle möglichst schonend eintiefen, dabei immer Teile der Vegetation erhalten.
Bewertung, sonst.	
Tiere u. Pflanzen - Staatsrätemodell	12 - Biotope mit Bedeutung für eine Anzahl RL-Arten
Boden - Staatsrätemodell	8 - Unverdichtete Böden mit geringer Bewirtschaftung

Teilflächenbeschreibung

Teilflächentyp		Teilflächen-Nr.	1
Biotoptyp	Nährstoffreicher Graben mit Stillgewässercharakter (2000)	Biotoptyp	FGR
- Zusatz		- gesetzl. Grundl.	
FFH-LRT		FFH-LRT	
Beschreibung		Entw.potential LRT	
		Hauptfläche	Ja
		Flächenanteil	100 %
		FFH-Unters.Fläche	Nein
		Saatgutfläche	Nein

Weitere Angaben

Merkmal	Wert
Boden	
Feuchte	9 - sehr naß
Reaktion	6 - schwach sauer
Stickstoffgehalt	5 - mäßig stickstoffarm
Standort, Relief	
Belichtung	7 - halbsonnig
Veg. - Zeigerwerte	
Anz. Wechselfeuchtezeiger	8
Anz. Überschwemmungsz.	7
Anz. Magerkeitszeiger (N < 4)	3
Anteil Magerkeitszeiger (N < 4)	14 %
Veg. - Soziologie	
BfN Schlüssel	19 - Artemisietea (Ausdauernde Stickstoff-Krautfluren) 27.0.01 - Phragmitetalia (Röhrichte und Großseggenrieder) 30.0.01.03 - Filipendulion (Mädesüß-Uferfluren)

Erhebungsbogen

B

Projekt	Biotopkartierung Hamburg	Interne Nr.	118995
		DK5 DK5-GK	7430
Handlungsbedarf	Nein	DK5 - Name	Kirchsteinbek
Bearbeitung	BRA	Biotop-Nr. alt	1044
Räumliche Abbildung	Fläche	Kartierung	14.05.2017
Anzahl Abschnitte	1	Fläche / Länge [m²/m]	746,9901
		Breite (lineare Abb.) [m]	

Zeigerwerte der Pflanzenartenliste (Auswertung)

Standort	Belichtung	halbsonnig	7,2
Boden	Feuchte	sehr naß	9,2
	Stickstoff (N)	mäßig stickstoffarm	5,1
	Reaktion	schwach sauer	5,6
Vegetation	Mahdverträglichkeit	schnittempfindlich bis mäßig schnittverträglich	4,1
Zeigerwerte	Futterwert	sehr geringwertiges Futter	1,8
	Wechselfeuchteanzeiger		8
	Giftpflanzen		5
	Überschw.anzeiger		7

Pflanzenartenliste

Gruppe / Pflanzenart	MS	M	W	Vs	St	PA	Ph	Sz	VS	V	G	cf	§	Rote Liste			
														HH	ND	SH	D
Tracheobionta (Gefäßpflanzen)																	
Aegopodium podagraria (Giersch)	7	w		-	-						-						
Agrostis stolonifera (Ausläufer-Straußgras)	7	z		-	-						-						
Alisma plantago-aquatica (Gewöhnlicher Froschlöffel)	7	w		-	-						-						
Alnus glutinosa (Schwarz-Erle)	7	z		-	-						-						
Alopecurus pratensis (Wiesen-Fuchsschwanz)	7	w		-	-						-						
Anthriscus sylvestris (Wiesen-Kerbel)	7	w		-	-						-						
Calystegia sepium (Zaun-Winde)	7	w		-	-						-						
Cardamine pratensis (Wiesen-Schaumkraut)	7	w		-	-						-				V		
Carex acuta (Schlank-Segge)	7	h		-	-						-				V		
Cirsium palustre (Sumpf-Kratzdistel)	7	w		-	-						-						
Comarum palustre (Sumpf-Blutauge)	7	h		-	-						-		V		3		
Dactylis glomerata (Wiesen-Knäuelgras)	7	w		-	-						-						
Equisetum fluviatile (Teich-Schachtelhalm)	7	z		-	-						-						
Ficaria verna (Scharbockskraut)	7	w		-	-						-						
Galium palustre (Sumpf-Labkraut)	7	w		-	-						-						
Glyceria maxima (Wasser-Schwaden)	7	z		-	-						-						
Hottonia palustris (Wasserfeder)	7	z		-	-						-		b	V	V		
Iris pseudacorus (Gelbe Schwertlilie)	7	h		-	-						-		b				
Juncus effusus (Flutter-Binse)	7	z		-	-						-						
Lemna minor (Kleine Wasserlinse)	7	z		-	-						-						
Lemna trisulca (Dreifurchige Wasserlinse)	7	h		-	-						-			V			
Lysimachia thyrsoflora (Straußblütiger Gilbweiderich)	7	w		-	-						-			3	3		
Lysimachia vulgaris (Gewöhnlicher Gilbweiderich)	7	w		-	-						-				V		
Lythrum salicaria (Blut-Weiderich)	7	z		-	-						-						
Myosotis scorpioides agg. (Artengruppe Sumpf-vergissmeinnicht)	7	w		-	-						-				V		
Persicaria amphibia (Wasser-Knöterich)	7	w		-	-						-						
Phalaris arundinacea (Rohr-Glanzgras)	7	w		-	-						-						
Phragmites australis (Schilf)	7	w		-	-						-						
Poa palustris (Sumpf-Rispengras)	7	w		-	-						-						
Potamogeton trichoides (Haar-Laichkraut)	7	w		-	-						-			3	3		
Salix caprea (Sal-Weide)	7	w		-	-						-				V		
Salix cinerea (Grau-Weide)	7	z		-	-						-						

Erhebungsbogen

B

Projekt	Biotopkartierung Hamburg	Interne Nr.	118995
		DK5 DK5-GK	7430
Handlungsbedarf	Nein	DK5 - Name	Kirchsteinbek
Bearbeitung	BRA	Biotop-Nr. alt	1044
Räumliche Abbildung	Fläche	Kartierung	14.05.2017
Anzahl Abschnitte	1	Fläche / Länge [m²/m]	746,9901
		Breite (lineare Abb.) [m]	

Pflanzenartenliste

Gruppe / Pflanzenart	MS	M	W	Vs	St	PA	Ph	Sz	VS	V	G	cf	§	Rote Liste				
														HH	ND	SH	D	
Solanum dulcamara (Bittersüßer Nachtschatten)	7	w		-	-						-							
Stellaria palustris (Sumpf-Sternmiere)	7	w		-	-						-			V			3	3
Symphytum officinale (Echter Beinwell)	7	w		-	-						-							
Urtica dioica (Große Brennessel)	7	z		-	-						-							
Anzahl Rote Liste Arten														6	8	4		
Anzahl Arten														36				

MS: Mengensystem; M: Mengenangabe, W: Bewertung der Art (FFH-Monitoring), Vs: Vegetationsschicht, St: Status, PA: Autor Phänologie; Ph: Phänologie, Sz: Soziabilität, VS: Vitalitätssystem; V: Vitalität, G: Geschlecht, cf: unsichere Bestimmung, §: Schutz nach BNatSchG, HH: Rote Liste Hamburg, Nds: Rote Liste Niedersachsen, SH: Rote Liste Schleswig-Holstein, D: Rote Liste Deutschland

Tierartenliste

		Rote Liste				FFH				
		BArtSchG	HH	ND	SH	D	II	IV	V	
	1	Anzahl					Anzahltyp			
	3	Anzahl geschätzt					Geschlecht			
	4	Methode					Verhalten			
	5	Nachweis								
Vögel										
Gallinula chloropus (Teichhuhn)	1	s				V				
	2	5								
	3									
	4									
	5	juveniles Tier								
Gallinula chloropus (Teichhuhn)	1	s				V				
	2	1								
	3									
	4							Fortpflanzungsverhalten		
	5	adultes Tier/Imago								