

# Erhebungsbogen

**B**

<b>Projekt</b>	Biotopkartierung Hamburg		<b>Interne Nr.</b>	118994
			<b>DK5   DK5-GK</b>	<b>7430</b>
<b>Handlungsbedarf</b>	Nein		<b>DK5 - Name</b>	Kirchsteinbek
<b>Bearbeitung</b>	BRA	<b>Kopie</b>	<b>Biotop-Nr.   alt</b>	<b>1043</b>
<b>Räumliche Abbildung</b>	Fläche	Nein	<b>Kartierung</b>	14.05.2017
<b>Anzahl Abschnitte</b>	1		<b>Fläche / Länge [m<sup>2</sup>/m]</b>	9396,4711
			<b>Breite (lineare Abb.) [m]</b>	

<b>Gesetzlicher Schutz</b>		<b>Schutz nur teilweise</b>	<b>Nein</b>
----------------------------	--	-----------------------------	-------------

<b>Gesamtbewertung</b>	4	Verarmt, entwicklungsfähig
– <b>Alter</b>	5	Biotop mittleren Alters, 20 bis 50 Jahre
– <b>Belastungsgrad</b>	4	Flächenhaft deutliche Belastung ohne nachh. Schäden
– <b>Ökolog. Funktion</b>	3	Störender, behindernder oder beeinträchtigender Lebensraum
– <b>Seltenheit</b>	3	Verbr. Biotoptyp ohne biotoptypische Artenvielfalt, viele Ubiquisten

## Bestandsbeschreibung

Dauerhaft gemähtes Grünland mit nicht mehr vollständig erhaltenem Beet-Graben-Relief. Zentral aber mit zwei Gräben, von denen der eine als Teilfläche 2 in die Beschreibung integriert wird, der zweite eine gesonderte Beschreibung erhält. Es sind jeweils zwei der ursprünglichen Beetstücke zusammengelegt worden. Auf der Fläche hat - zumindest zeitweilig - eine deutlich intensive Nutzung stattgefunden. Der Bestand ist extrem verarmt, besteht fast ausschließlich aus Wiesenfuchsschwanz und Wiesenrispengras, ist entsprechend auch sehr blütenarm. Zeitweilig hat es einen kleineren Aspekt von Löwenzahn gegeben, örtlich v.a. in Grabennähe breitet sich Kriechender Hahnenfuß aus und bildet einen gelben Blühaspekt. Der Graben in der Flächen (Teilfläche 2) ist nur flach eingemuldet, hat zentral eine offene Wasserfläche im Bereich einer nur schmalen Grütze, daran anschließend aber flache, seicht ansteigende Ufer, die gegenwärtig ebenfalls deutlich vernässt sind. Auch der Graben ist aufgrund der früheren Intensivnutzung extrem verarmt, nur von artenarmen Beständen aus Wasserschwaden, Iris, Schlanksegge überwachsen, durchwachsen von etwas Flutrasen aus Kriechendem Hahnenfuß. Auf der Wasseroberfläche sind kleinere Wasserlinsenbestände erkennbar, submers nur Fadenalgenbestände.

## Vorkommen an Biotoptypen

1	TF	Typ	HF	F.Anteil
2	BTYP	Biotoptyp		- gesetzl. Grundl.
3	Zusatz	Zusatz zum Biotoptypen		
4	LRT	Lebensraumtyp		
1	1		Ja	90 %
2	GIM	Artenarmes gemähtes Grünland mittlerer Standorte (2000)		
1	2			10 %
2	FGV	Stark verlandeter, austrocknender Graben (2000)		

## Räumliche Lage

<b>Lagebeschreibung</b>	Im Nordosten des untersuchten Gebietes			
<b>Nachbarnutzung/en</b>	Grünland, Gräben, im Norden Privatgärten			
<b>Rechtswert (X)</b>	574109	<b>Hochwert (Y)</b>	5930621	
<b>Bezirk</b>	Bergedorf	<b>Naturraum</b>	Vier- und Marschlande (673.10)	
<b>Stadtteil (OT-Nr.)</b>	Billwerder (611)	<b>Gemarkung</b>	Billwerder (604)	
<b>Digitaler Grünplan</b>	<input type="checkbox"/> <b>Hafengesamtgebiet</b>	<input type="checkbox"/> <b>Ramsargebiet</b>	<input type="checkbox"/> <b>EG-Vogelschutzgeb.</b>	<input type="checkbox"/>
<b>Ausgleichsflächen</b>	<input type="checkbox"/> <b>Biosphärenreservat</b>	<input type="checkbox"/> <b>Nationalpark</b>	<input type="checkbox"/>	<input type="checkbox"/>
<b>NSG / ND / LSG</b>				
<b>FFH-GEBIET</b>				
<b>Wasserschutzgebiet</b>				

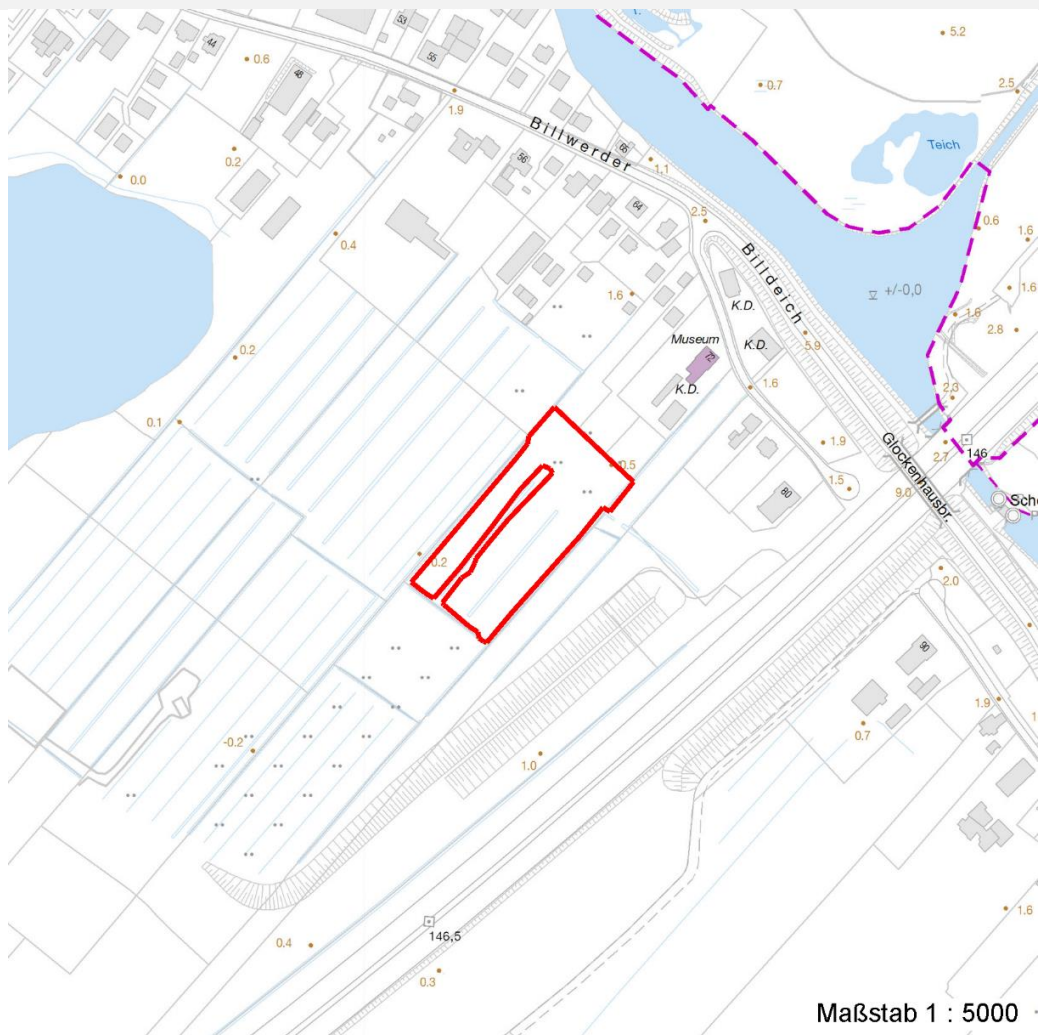
# Erhebungsbogen

**B**

<b>Projekt</b>	Biotopkartierung Hamburg	<b>Interne Nr.</b>	118994
		<b>DK5   DK5-GK</b>	<b>7430</b>
<b>Handlungsbedarf</b>	Nein	<b>DK5 - Name</b>	Kirchsteinbek
<b>Bearbeitung</b>	BRA	<b>Biotop-Nr.   alt</b>	<b>1043</b>
<b>Räumliche Abbildung</b>	Fläche	<b>Kartierung</b>	14.05.2017
<b>Anzahl Abschnitte</b>	1	<b>Fläche / Länge [m<sup>2</sup>/m]</b>	9396,4711
		<b>Breite (lineare Abb.) [m]</b>	

## Räumliche Lage

Karte



## Weitere Erhebungsbögen

Interne Nr.	Interne Nr. Zuordnung	DK5	Biotop-Nr.	Kartierung	Zuordnung	DK5 (GK)	Biotop-Nr. (alt)
118994	46955	7230	129	24.06.2008	/	7432	10101
118994	53046	7430	160	24.06.2008	/	7432	10100
118994	53271	7430	176	17.06.2008	/	7432	101

Zuordnung: N = nachfolgende Kartierung, K = weitere Kartierungen (zeitlich vorher oder nachher)

## Weitere Angaben

Merkmal	Wert
<b>Auswertung</b>	
Gefährdung / Einflüsse	Der gesamte Bereich ist immer noch sehr artenarm ausgeprägt.
Wertgesichtspunkte	Aufgrund der Extensivierung der Nutzung ist der Bestand offenbar ausgehagert. Die Vegetation ist nur mäßig wüchsig, relativ offen. Dadurch besteht auch die

<b>Projekt</b>	Biotopkartierung Hamburg	<b>Interne Nr.</b>	118994
		<b>DK5   DK5-GK</b>	<b>7430</b>
<b>Handlungsbedarf</b>	Nein	<b>DK5 - Name</b>	Kirchsteinbek
<b>Bearbeitung</b>	BRA	<b>Biotop-Nr.   alt</b>	<b>1043</b>
<b>Räumliche Abbildung</b>	Fläche	<b>Kartierung</b>	14.05.2017
<b>Anzahl Abschnitte</b>	1	<b>Fläche / Länge [m<sup>2</sup>/m]</b>	9396,4711
		<b>Breite (lineare Abb.) [m]</b>	

**Weitere Angaben**

Merkmal	Wert
Maßnahmen	Gefahr einer Verunkrautung, aber es besteht auch die Möglichkeit der Entwicklung artenreicherer Grünlandbestände. Der Wasserstand im Gebiet sollte dringend auf hohem Niveau dauerhaft stabil gehalten werden, die extensive Nutzung sollte fortgesetzt werden. Es ist die Zeit gekommen, die Fläche dringend mit weiteren Arten anzureichern, die für mäßig nährstoffreiche, feuchte Wiesenstandort geeignet sind.
<b>Bewertung, sonst.</b>	
Tiere u. Pflanzen - Staatsrätemodell	4 - Standorte mit fast ausschl. Ubiquisten; Dachbegrünung
Boden - Staatsrätemodell	6 - Unverdichtete Böden mit geringer Bewirtschaftung

**Teilflächenbeschreibung**

<b>Teilflächentyp</b>		<b>Teilflächen-Nr.</b>	1
<b>Biotoptyp</b>	Artenarmes gemähtes Grünland mittlerer Standorte (2000)	<b>Biotoptyp</b>	GIM
- <b>Zusatz</b>		- <b>gesetzl. Grundl.</b>	
<b>FFH-LRT</b>		<b>FFH-LRT</b>	
<b>Beschreibung</b>		<b>Entw.potential LRT</b>	
		<b>Hauptfläche</b>	Ja
		<b>Flächenanteil</b>	90 %
		<b>FFH-Unters.Fläche</b>	Nein
		<b>Saatgutfläche</b>	Nein

**Weitere Angaben**

Merkmal	Wert
<b>Boden</b>	
Feuchte	5 - frisch und mäßig frisch
Reaktion	7 - neutral
Stickstoffgehalt	6 - mäßig stickstoffarm bis stickstoffreich
<b>Standort, Relief</b>	
Belichtung	7 - halbsonnig
<b>Veg. - Zeigerwerte</b>	
Mahdverträglichkeit	8 - gut bis überaus schnitt- oder beweidungsverträglich
Futterwert	7 - sehr gute Futterqualität
Anz. Giftpflanzen	1
Anz. Wechselfeuchtezeiger	3
Anz. Überschwemmungsz.	1
Anz. Magerkeitszeiger (N < 4)	0
Anteil Magerkeitszeiger (N < 4)	0 %
<b>Veg. - Soziologie</b>	
BfN Schlüssel	30 - Molinio-Arrhenatheretea (Grünland-Ges.)

# Erhebungsbogen

**B**

<b>Projekt</b>	Biotopkartierung Hamburg		<b>Interne Nr.</b>	118994
			<b>DK5   DK5-GK</b>	<b>7430</b>
<b>Handlungsbedarf</b>	Nein		<b>DK5 - Name</b>	Kirchsteinbek
<b>Bearbeitung</b>	BRA	<b>Kopie</b>	<b>Biotop-Nr.   alt</b>	<b>1043</b>
<b>Räumliche Abbildung</b>	Fläche	Nein	<b>Kartierung</b>	14.05.2017
<b>Anzahl Abschnitte</b>	1		<b>Fläche / Länge [m<sup>2</sup>/m]</b>	9396,4711
			<b>Breite (lineare Abb.) [m]</b>	

## Zeigerwerte der Pflanzenartenliste (Auswertung)

<b>Standort</b>	<b>Belichtung</b>	halbsonnig	6,5
<b>Boden</b>	<b>Feuchte</b>	frisch und mäßig frisch	5,4
	<b>Stickstoff (N)</b>	mäßig stickstoffarm bis stickstoffreich	6,4
	<b>Reaktion</b>	neutral	6,8
<b>Vegetation</b>	<b>Mahdverträglichkeit</b>	gut bis überaus schnitt- oder beweidungsverträglich	8,1
<b>Zeigerwerte</b>	<b>Futterwert</b>	sehr gute Futterqualität	6,9
	<b>Wechselfeuchteanzeiger</b>		3
	<b>Giftpflanzen</b>		1
	<b>Überschw.anzeiger</b>		1

## Pflanzenartenliste

Gruppe / Pflanzenart	MS	M	W	Vs	St	PA	Ph	Sz	VS	V	G	cf	§	Rote Liste			
														HH	ND	SH	D
<b>Tracheobionta (Gefäßpflanzen)</b>																	
Agrostis stolonifera (Ausläufer-Straußgras)	7	w		-	-						-						
Alopecurus geniculatus (Knick-Fuchsschwanz)	7	w		-	-						-						
Alopecurus pratensis (Wiesen-Fuchsschwanz)	7	z		-	-						-						
Cardamine pratensis (Wiesen-Schaumkraut)	7	w		-	-						-				V		
Cerastium holosteoides (Gewöhnliches Hornkraut)	7	w		-	-						-						
Ficaria verna (Scharbockskraut)	7	w		-	-						-						
Holcus lanatus (Wolliges Honiggras)	7	z		-	-						-						
Lolium perenne (Ausdauerndes Weidelgras)	7	h		-	-						-						
Phalaris arundinacea (Rohr-Glanzgras)	7	w		-	-						-						
Poa pratensis (Wiesen-Rispengras)	7	d		-	-						-						
Poa trivialis (Gewöhnliches Rispengras)	7	z		-	-						-						
Ranunculus repens (Kriechender Hahnenfuß)	7	z		-	-						-						
Rumex obtusifolius (Stumpfbblätteriger Ampfer)	7	w		-	-						-						
Stellaria media (Vogelmiere)	7	w		-	-						-						
Trifolium pratense (Rot-Klee)	7	w		-	-						-						
Urtica dioica (Große Brennessel)	7	w		-	-						-						
Vicia cracca (Vogel-Wicke)	7	w		-	-						-						
Vicia sepium (Zaun-Wicke)	7	w		-	-						-						
<b>Anzahl Rote Liste Arten</b>														<b>1</b>			
<b>Anzahl Arten</b>										<b>18</b>							

MS: Mengensystem; M: Mengenangabe, W: Bewertung der Art (FFH-Monitoring), Vs: Vegetationsschicht, St: Status, PA: Autor Phänologie; Ph: Phänologie, Sz: Soziabilität, VS: Vitalitätssystem; V: Vitalität, G: Geschlecht, cf: unsichere Bestimmung, §: Schutz nach BNatSchG, HH: Rote Liste Hamburg, Nds: Rote Liste Niedersachsen, SH: Rote Liste Schleswig-Holstein, D: Rote Liste Deutschland

# Erhebungsbogen

**B**

<b>Projekt</b>	Biotopkartierung Hamburg		<b>Interne Nr.</b>	118994
			<b>DK5   DK5-GK</b>	<b>7430</b>
<b>Handlungsbedarf</b>	Nein		<b>DK5 - Name</b>	Kirchsteinbek
<b>Bearbeitung</b>	BRA	<b>Kopie</b>	Nein	<b>Biotop-Nr.   alt</b>
<b>Räumliche Abbildung</b>	Fläche		<b>Kartierung</b>	14.05.2017
<b>Anzahl Abschnitte</b>	1		<b>Fläche / Länge [m<sup>2</sup>/m]</b>	9396,4711
			<b>Breite (lineare Abb.) [m]</b>	

## Teilflächenbeschreibung

<b>Teilflächentyp</b>		<b>Teilflächen-Nr.</b>	2
<b>Biotoptyp</b>	Stark verlandeter, austrocknender Graben (2000)	<b>Biotoptyp</b>	FGV
<b>- Zusatz</b>		<b>- gesetzl. Grundl.</b>	
<b>FFH-LRT</b>		<b>FFH-LRT</b>	
<b>Beschreibung</b>		<b>Entw.potential LRT</b>	
		<b>Hauptfläche</b>	
		<b>Flächenanteil</b>	10 %
		<b>FFH-Unters.Fläche</b>	Nein
		<b>Saatgutfläche</b>	Nein

## Weitere Angaben

Merkmal	Wert
<b>Boden</b>	
Feuchte	9 - sehr naß
Reaktion	7 - neutral
Stickstoffgehalt	7 - stickstoffreich
<b>Standort, Relief</b>	
Belichtung	7 - halbsonnig
<b>Veg. - Zeigerwerte</b>	
Mahdverträglichkeit	5 - mäßig schnittverträglich (erster Schnitt nicht vor 1. Juli)
Futterwert	3 - geringwertiges Futter
Anz. Giftpflanzen	1
Anz. Wechselfeuchtezeiger	2
Anz. Überschwemmungsz.	4
Anz. Magerkeitszeiger (N < 4)	0
Anteil Magerkeitszeiger (N < 4)	0 %
<b>Veg. - Soziologie</b>	
BfN Schlüssel	30 - Molinio-Arrhenatheretea (Grünland-Ges.)

## Zeigerwerte der Pflanzenartenliste (Auswertung)

<b>Standort</b>	<b>Belichtung</b>	halbsonnig	7,5
<b>Boden</b>	<b>Feuchte</b>	sehr naß	9
	<b>Stickstoff (N)</b>	stickstoffreich	6,8
	<b>Reaktion</b>	neutral	6,8
<b>Vegetation</b>	<b>Mahdverträglichkeit</b>	mäßig schnittverträglich (erster Schnitt nicht vor 1. Juli)	4,8
<b>Zeigerwerte</b>	<b>Futterwert</b>	geringwertiges Futter	3,2
	<b>Wechselfeuchteanzeiger</b>		2
	<b>Giftpflanzen</b>		1
	<b>Überschw.anzeiger</b>		4

## Pflanzenartenliste

Gruppe / Pflanzenart	MS	M	W	Vs	St	PA	Ph	Sz	VS	V	G	cf	§	Rote Liste			
														HH	ND	SH	D
<b>Tracheobionta (Gefäßpflanzen)</b>																	
Alopecurus pratensis (Wiesen-Fuchsschwanz)	7	w		-	-						-						

# Erhebungsbogen

# B

<b>Projekt</b>	Biotopkartierung Hamburg	<b>Interne Nr.</b>	118994
		<b>DK5   DK5-GK</b>	<b>7430</b>
<b>Handlungsbedarf</b>	Nein	<b>DK5 - Name</b>	Kirchsteinbek
<b>Bearbeitung</b>	BRA	<b>Biotop-Nr.   alt</b>	<b>1043</b>
<b>Räumliche Abbildung</b>	Fläche	<b>Kartierung</b>	14.05.2017
<b>Anzahl Abschnitte</b>	1	<b>Fläche / Länge [m<sup>2</sup>/m]</b>	9396,4711
		<b>Breite (lineare Abb.) [m]</b>	

## Pflanzenartenliste

Gruppe / Pflanzenart	MS	M	W	Vs	St	PA	Ph	Sz	VS	V	G	cf	§	Rote Liste				
														HH	ND	SH	D	
Carex acuta (Schlank-Segge)	7	z		-	-						-							V
Ficaria verna (Scharbockskraut)	7	w		-	-						-							
Galium aparine (Kletten-Labkraut)	7	w		-	-						-							
Galium palustre (Sumpf-Labkraut)	7	z		-	-						-							
Glyceria fluitans (Flutender Schwaden)	7	z		-	-						-							
Glyceria maxima (Wasser-Schwaden)	7	h		-	-						-							
Iris pseudacorus (Gelbe Schwertlilie)	7	z		-	-						-		b					
Juncus effusus (Flatter-Binse)	7	z		-	-						-							
Lemna minor (Kleine Wasserlinse)	7	z		-	-						-							
Lythrum salicaria (Blut-Weiderich)	7	w		-	-						-							
Poa pratensis (Wiesen-Rispengras)	7	w		-	-						-							
Poa trivialis (Gewöhnliches Rispengras)	7	z		-	-						-							
Ranunculus repens (Kriechender Hahnenfuß)	7	w		-	-						-							
Taraxacum spec. (Löwenzahn)	7	w		-	-						-							
													<b>Anzahl Rote Liste Arten</b>				<b>1</b>	
										<b>Anzahl Arten</b>				<b>15</b>				

MS: Mengensystem; M: Mengenangabe, W: Bewertung der Art (FFH-Monitoring), Vs: Vegetationsschicht, St: Status, PA: Autor Phänologie; Ph: Phänologie, Sz: Soziabilität, VS: Vitalitätssystem; V: Vitalität, G: Geschlecht, cf: unsichere Bestimmung, §: Schutz nach BNatSchG, HH: Rote Liste Hamburg, Nds: Rote Liste Niedersachsen, SH: Rote Liste Schleswig-Holstein, D: Rote Liste Deutschland