

Erhebungsbogen

B

Projekt	Biotopkartierung Hamburg	Interne Nr.	118993
		DK5 DK5-GK	7430
Handlungsbedarf	Nein	DK5 - Name	Kirchsteinbek
Bearbeitung	BRA	Biotop-Nr. alt	1042
Räumliche Abbildung	Fläche	Kartierung	14.05.2017
Anzahl Abschnitte	1	Fläche / Länge [m²/m]	1203,1546
		Breite (lineare Abb.) [m]	

Gesetzlicher Schutz § 30 (2) 1.2 Natürliche oder naturnahe stehende Gewässer **Schutz nur teilweise** **Nein**

Gesamtbewertung	6	Wertvoll
– Alter	6	Biotop mittleren Alters, 50 bis 100 Jahre
– Belastungsgrad	6	Flächenhaft geringe oder örtlich stärkere oder Vorbelastung mit deutlichem Einfluß
– Ökolog. Funktion	7	Sehr hohe Bedeutung in einem Biotopkomplex, für den lokalen Biotopverbund oder als Puffer
– Seltenheit	6	Seltener Biotoptyp, ohne seltene oder bedrohte Pflges., ungesättigtes Artenspektrum, reliktsische RL-Arten

Bestandsbeschreibung

An der Geländeoberfläche um 5 m breiter Grenzgrabenbereich zwischen Grünlandflächen. Im Westen i.d.R. mit Beweidung, die im vergangenen Jahr jedoch nicht erfolgt ist. Hier ist ein Weidezaun in der oberen Böschung installiert, der verhindert, dass die Böschung aktuell betreten wird. Diese ist rund 0,4 m hoch, etwas zerklüftet, mäßig steil geneigt und v.a. von Wasserschwaden-Röhricht und Seggenbeständen bewachsen. Weiter im Norden ist auch ein größerer Bestand von Schilf vorhanden. Das östliche Ufer ist z.T. etwas niedriger, geht in gemähte Grünlandflächen über, hier ist kein Zaun installiert, aber auch hier ist das Ufer mäßig steil geneigt. Dazwischen ist eine über 2 m breite Wasserfläche vorhanden, die rund 0,5 m tief ist, in den vergangenen Jahren vermutlich unterhalten. Zu hohen Anteilen durchwachsen von Dreifurchiger Wasserlinse, Wasserfeder, etwas Wasserschlauch und Fadenalgen, örtlich auch weiteren Laichkräutern. Das Wasser ist bräunlich, mäßig getrübt, leicht rötlich verfärbt von etwas Eisenocker, hat aber insgesamt eine mäßig günstige Wasserqualität. Der Graben ist zumindest von Erdkröten, vermutlich auch Grasfröschen für die Fortpflanzung genutzt worden. Derzeit sind größere Erdkrötenbestände zu beobachten. Nach Norden zu wird der Graben zunehmend trüber, stark von Eisenocker geprägt, stark rot gefärbt und stärker von Schilfröhricht überwachsen, z.T. dadurch deutlich ausgeschattet.

Vorkommen an Biotoptypen

1	TF	Typ	HF	F.Anteil
2	BTYP	Biotoptyp	- gesetzl. Grundl.	
3	Zusatz	Zusatz zum Biotoptypen		
4	LRT	Lebensraumtyp		
1	1		Ja	100 %
2	FGR	Nährstoffreicher Graben mit Stillgewässercharakter (2000)		

Räumliche Lage

Lagebeschreibung	Im Nordosten der untersuchten Flächen		
Nachbarnutzung/en	Grünland, Gräben		
Rechtswert (X)	574045	Hochwert (Y)	5930602
Bezirk	Bergedorf	Naturraum	Vier- und Marschlande (673.10)
Stadtteil (OT-Nr.)	Billwerder (611)	Gemarkung	Billwerder (604)
Digitaler Grünplan	<input type="checkbox"/> Hafengesamtgebiet	<input type="checkbox"/> Ramsargebiet	<input type="checkbox"/> EG-Vogelschutzgeb.
Ausgleichsflächen	<input type="checkbox"/> Biosphärenreservat	<input type="checkbox"/> Nationalpark	<input type="checkbox"/>
NSG / ND / LSG			
FFH-GEBIET			
Wasserschutzgebiet			

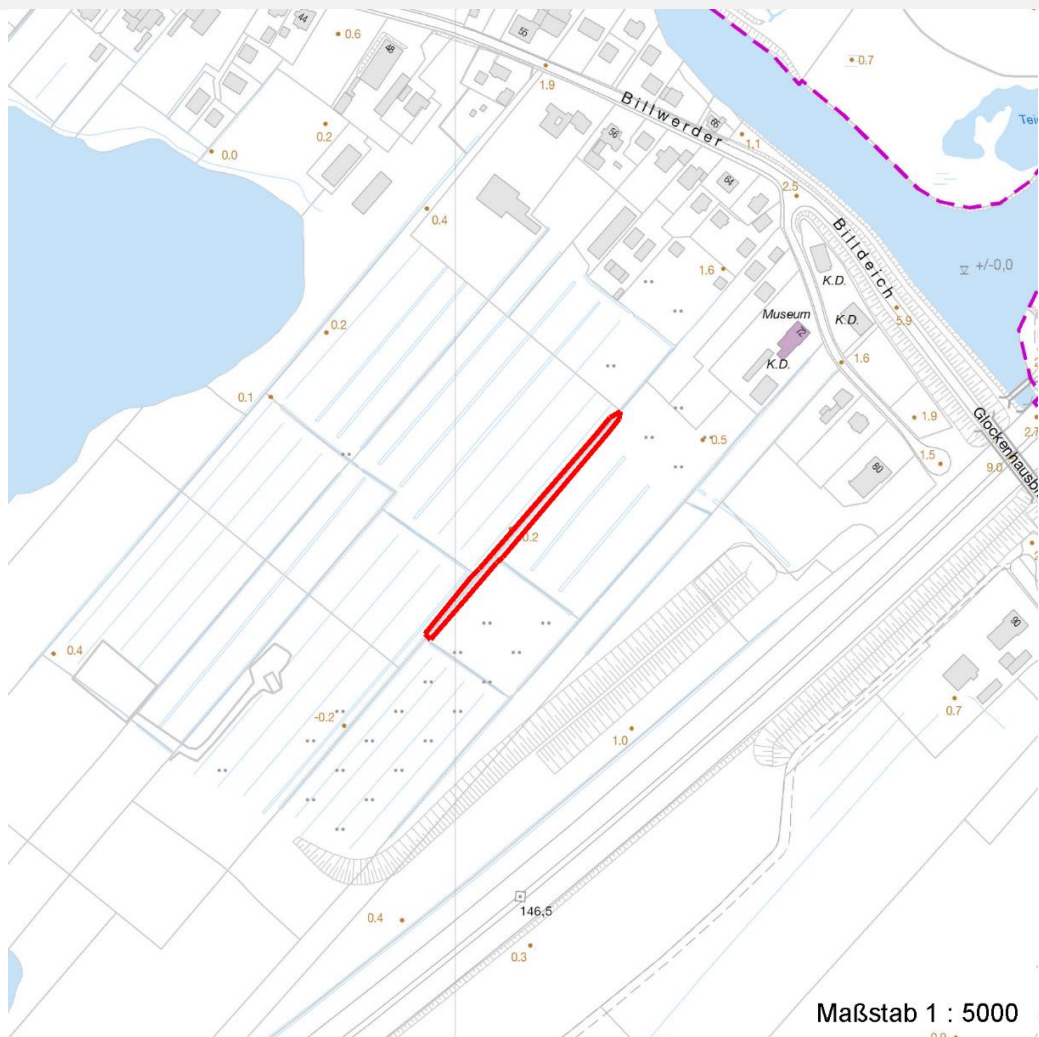
Erhebungsbogen

B

Projekt	Biotopkartierung Hamburg	Interne Nr.	118993
		DK5 DK5-GK	7430
		DK5 - Name	Kirchsteinbek
Handlungsbedarf	Nein	Biotop-Nr. alt	1042
Bearbeitung	BRA	Kartierung	14.05.2017
Räumliche Abbildung	Fläche	Fläche / Länge [m²/m]	1203,1546
Anzahl Abschnitte	1	Breite (lineare Abb.) [m]	

Räumliche Lage

Karte



Weitere Erhebungsbögen

Interne Nr.	Interne Nr. Zuordnung	DK5	Biotop-Nr.	Kartierung	Zuordnung	DK5 (GK)	Biotop-Nr. (alt)
118993	46955	7230	129	24.06.2008	/	7432	10101
118993	53271	7430	176	17.06.2008	/	7432	101

Zuordnung: N = nachfolgende Kartierung, K = weitere Kartierungen (zeitlich vorher oder nachher)

Weitere Angaben

Merkmal	Wert
Auswertung	
Gefährdung / Einflüsse	Entwässernde Wirkung auf die benachbarten Flächen, Eisenockerbildung.
Wertgesichtspunkte	Eines der wenigen Dauergewässer im Gebiet, günstig als Laichgewässer für Amphibien, eventuell auch als Fisch-Lebensraum, relativ strukturreich, mäßig artenreich bewachsen.
zoologisch bedeutsame Strukturen	Kleingewässer, wasserführende Gräben

Erhebungsbogen

B

Projekt	Biotopkartierung Hamburg	Interne Nr.	118993
		DK5 DK5-GK	7430
Handlungsbedarf	Nein	DK5 - Name	Kirchsteinbek
Bearbeitung	BRA	Biotop-Nr. alt	1042
Räumliche Abbildung	Fläche	Kartierung	14.05.2017
Anzahl Abschnitte	1	Fläche / Länge [m²/m]	1203,1546
		Breite (lineare Abb.) [m]	

Weitere Angaben

Merkmal	Wert
Bedeutung für Tiergruppe	Amphibien Fische Mollusken Wassergebundene Insekten
Maßnahmen	Graben in der gegenwärtigen Form erhalten, die Wasserstände sollten dauerhaft auf hohem Niveau stabil gehalten werden. Mittelfristig ist eventuell eine gelegentliche Unterhaltung notwendig. Dabei sollten die wertvollen Pflanzenbestände geschont werden. Möglichst sollte nur eine Entkrautung bzw. oberflächliche Entschlammung erfolgen. Diese ist jedoch in den kommenden Jahren vorerst nicht notwendig.
Bewertung, sonst.	
Tiere u. Pflanzen - Staatsrätemodell	12 - Biotope mit Bedeutung für eine Anzahl RL-Arten
Boden - Staatsrätemodell	8 - Unverdichtete Böden mit geringer Bewirtschaftung

Teilflächenbeschreibung

Teilflächentyp		Teilflächen-Nr.	1
Biotoptyp	Nährstoffreicher Graben mit Stillgewässercharakter (2000)	Biotoptyp	FGR
- Zusatz		- gesetzl. Grundl.	
FFH-LRT		FFH-LRT	
Beschreibung		Entw.potential LRT	
		Hauptfläche	Ja
		Flächenanteil	100 %
		FFH-Unters.Fläche	Nein
		Saatgutfläche	Nein

Weitere Angaben

Merkmal	Wert
Boden	
Feuchte	10 - zeitweise wasserüberstaut
Reaktion	6 - schwach sauer
Stickstoffgehalt	5 - mäßig stickstoffarm
Standort, Relief	
Belichtung	7 - halbsonnig
Veg. - Zeigerwerte	
Anz. Wechselfeuchtezeiger	3
Anz. Überschwemmungsz.	5
Anz. Magerkeitszeiger (N < 4)	2
Anteil Magerkeitszeiger (N < 4)	3 %
Veg. - Soziologie	
BfN Schlüssel	01.0.01.01 - Lemnion minoris (Wasserlinsendecken) 24.0.01.02 - Potamogetonion pectinati (Laichkraut-, Nixkraut- und Teichfaden-Unterwasserwiesen) 27.0.01 - Phragmitetalia (Röhrichte und Großseggenrieder) 30.0.01 - Molinietalia caeruleae (Feuchtwiesen)

Erhebungsbogen

B

Projekt	Biotopkartierung Hamburg		Interne Nr.	118993
			DK5 DK5-GK	7430
Handlungsbedarf	Nein		DK5 - Name	Kirchsteinbek
Bearbeitung	BRA	Kopie	Biotop-Nr. alt	1042
Räumliche Abbildung	Fläche	Nein	Kartierung	14.05.2017
Anzahl Abschnitte	1		Fläche / Länge [m²/m]	1203,1546
			Breite (lineare Abb.) [m]	

Zeigerwerte der Pflanzenartenliste (Auswertung)

Standort	Belichtung	halbsonnig	6,9
Boden	Feuchte	zeitweise wasserüberstaut	10
	Stickstoff (N)	mäßig stickstoffarm	5,3
	Reaktion	schwach sauer	6
Vegetation	Mahdverträglichkeit	schnittempfindlich bis mäßig schnittverträglich	4,3
Zeigerwerte	Futterwert	sehr geringwertiges Futter	1,9
	Wechselfeuchteanzeiger		3
	Giftpflanzen		2
	Überschw.anzeiger		5

Pflanzenartenliste

Gruppe / Pflanzenart	MS	M	W	Vs	St	PA	Ph	Sz	VS	V	G	cf	§	Rote Liste			
														HH	ND	SH	D
Tracheobionta (Gefäßpflanzen)																	
Alopecurus pratensis (Wiesen-Fuchsschwanz)	7	w		-	-						-						
Calystegia sepium (Zaun-Winde)	7	z		-	-						-						
Cardamine pratensis (Wiesen-Schaumkraut)	7	w		-	-						-				V		
Carex acuta (Schlank-Segge)	7	h		-	-						-				V		
Cirsium palustre (Sumpf-Kratzdistel)	7	w		-	-						-						
Ficaria verna (Scharbockskraut)	7	w		-	-						-						
Galium aparine (Kletten-Labkraut)	7	w		-	-						-						
Galium palustre (Sumpf-Labkraut)	7	z		-	-						-						
Glyceria fluitans (Flutender Schwaden)	7	z		-	-						-						
Hottonia palustris (Wasserfeder)	7	h		-	-						-		b	V	V	V	
Iris pseudacorus (Gelbe Schwertlilie)	7	z		-	-						-		b				
Juncus effusus (Flutter-Binse)	7	z		-	-						-						
Lemna minor (Kleine Wasserlinse)	7	h		-	-						-						
Lemna trisulca (Dreifurchige Wasserlinse)	7	h		-	-						-			V			
Lythrum salicaria (Blut-Weiderich)	7	w		-	-						-						
Persicaria amphibia (Wasser-Knöterich)	7	w		-	-						-						
Phalaris arundinacea (Rohr-Glanzgras)	7	z		-	-						-						
Phragmites australis (Schilf)	7	h		-	-						-						
Potamogeton trichoides (Haar-Laichkraut)	7	w		-	-						-			3	3	V	
Stellaria palustris (Sumpf-Sternmiere)	7	z		-	-						-			V	3	3	
Symphytum officinale (Echter Beinwell)	7	w		-	-						-						
Urtica dioica (Große Brennessel)	7	w		-	-						-						
Utricularia vulgaris (Gewöhnlicher Wasserschlauch)	7	z		-	-						-			1	2	3	
Veronica anagallis-aquatica (Wasser-Ehrenpreis)	7	w		-	-						-			2			
Vicia cracca (Vogel-Wicke)	7	w		-	-						-						
	Anzahl Rote Liste Arten													6	6	4	
	Anzahl Arten													25			

MS: Mengensystem; M: Mengenangabe, W: Bewertung der Art (FFH-Monitoring), Vs: Vegetationsschicht, St: Status, PA: Autor Phänologie; Ph: Phänologie, Sz: Soziabilität, VS: Vitalitätssystem; V: Vitalität, G: Geschlecht, cf: unsichere Bestimmung, §: Schutz nach BNatSchG, HH: Rote Liste Hamburg, Nds: Rote Liste Niedersachsen, SH: Rote Liste Schleswig-Holstein, D: Rote Liste Deutschland