

Erhebungsbogen

B

Projekt	Biotopkartierung Hamburg	Interne Nr.	119658
		DK5 DK5-GK	7428
Handlungsbedarf	Nein	DK5 - Name	Billwerder
Bearbeitung	BRA	Biotop-Nr. alt	931
Räumliche Abbildung	Fläche	Kartierung	28.08.2017
Anzahl Abschnitte	1	Fläche / Länge [m²/m]	424,6421
		Breite (lineare Abb.) [m]	

Gesetzlicher Schutz **_ kein gesetzl. Schutz kein gesetzlich geschütztes Biotop** **Schutz nur teilweise** **Nein**

Gesamtbewertung	6	Wertvoll
– Alter	7	Biotop hohen Alters, 100 bis 200 Jahre
– Belastungsgrad	5	Flächenhaft mittlere oder örtlich starke Belastung
– Ökolog. Funktion	6	Hohe Bedeutung in einem Biotopkomplex, für den lokalen Biotopverbund oder als Puffer
– Seltenheit	5	Seltener Biotoptyp, floristisch stark verarmt, ohne seltener Pflges. od. verbr. artenreicher Biotoptyp

Bestandsbeschreibung

An der Geländeoberfläche um 5 breiter alter Grabenbereich, auf beiden Seiten gegen die angrenzende Pferdebeweidung ausgezäunt, im Osten vormals beweidet. Die Wasserfläche ist etwa 2 m breit und liegt ca. 0,5 m unter Flur, derzeit ist der Graben allerdings größtenteils ausgetrocknet und von einem nitrophytischen Röhricht aus Wasser-Schwaden und Schilf überwachsen. Auf den mäßig steilen Böschungen, vor allem der Westseite, sind Gebüsche aus Grau-Weiden und Weißdorn, im Süden auch aus Esche und Schwarz-Erle aufgewachsen. Eine einzelne Esche am Südenende erreicht 60 cm Stammstärke, die restlichen Bäume deutlich weniger. Insgesamt strukturreich, heterogen, wüchsig, artenarm und nitrophytisch geprägt.

Vorkommen an Biotoptypen

1	TF	Typ	HF	F.Anteil
2	BTYP	Biotoptyp	- gesetzl. Grundl.	
3	Zusatz	Zusatz zum Biotoptypen		
4	LRT	Lebensraumtyp		
1	1		Ja	100 %
2	FGV	Stark verlandeter, austrocknender Graben (2000)		

Räumliche Lage

Lagebeschreibung	Grabenbereich im Deichvorland nördlich des Billwerder Billedeichs, auf Höhe der Nr. 284.			
Nachbarnutzung/en	In einer Pferdeweide liegend, von Osten her zeitweilig beweidet. Im Süden an die Straßenböschung grenzend.			
Rechtswert (X)	575800	Hochwert (Y)	5928761	
Bezirk	Bergedorf	Naturraum	Vier- und Marschlande (673.10)	
Stadtteil (OT-Nr.)	Billwerder (611)	Gemarkung	Billwerder (604)	
Digitaler Grünplan	<input type="checkbox"/> Hafengesamtgebiet	<input type="checkbox"/> Ramsargebiet	<input type="checkbox"/> EG-Vogelschutzgeb.	<input type="checkbox"/>
Ausgleichsflächen	<input type="checkbox"/> Biosphärenreservat	<input type="checkbox"/> Nationalpark	<input type="checkbox"/>	
NSG / ND / LSG	LSG Boberg [HH-2048 / Anteil: 100%]			
FFH-GEBIET				
Wasserschutzgebiet				

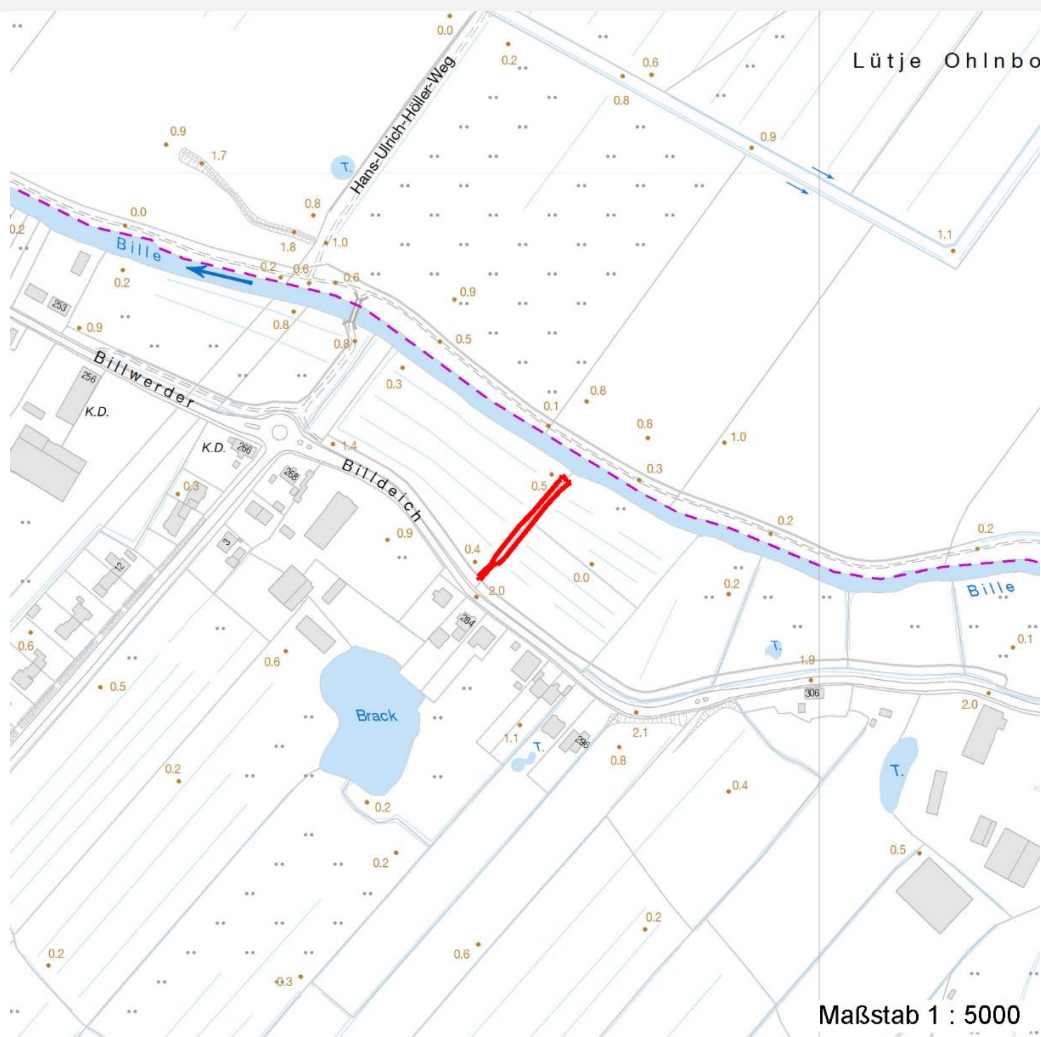
Erhebungsbogen

B

Projekt	Biotopkartierung Hamburg	Interne Nr.	119658
		DK5 DK5-GK	7428
Handlungsbedarf	Nein	DK5 - Name	Billwerder
Bearbeitung	BRA	Biotop-Nr. alt	931
Räumliche Abbildung	Fläche	Kartierung	28.08.2017
Anzahl Abschnitte	1	Fläche / Länge [m²/m]	424,6421
		Breite (lineare Abb.) [m]	

Räumliche Lage

Karte



Weitere Erhebungsbögen

Interne Nr.	Interne Nr. Zuordnung	DK5	Biotop-Nr.	Kartierung	Zuordnung	DK5 (GK)	Biotop-Nr. (alt)
119658	52679	7428	58	24.09.2008	<	7430	88

Zuordnung: N = nachfolgende Kartierung, K = weitere Kartierungen (zeitlich vorher oder nachher)

Foto

Interne Nr.	Index	Dateiname	Aufnahmerichtung
66726	0	7428_931_280817_1.JPG	

Weitere Angaben

Merkmal	Wert
Auswertung	
Gefährdung / Einflüsse	Nur mäßig artenreich, hypertroph, ausgetrocknet.
Wertgesichtspunkte	Strukturreich, landschaftsgliedernd.

Erhebungsbogen

B

Projekt	Biotopkartierung Hamburg	Interne Nr.	119658
		DK5 DK5-GK	7428
Handlungsbedarf	Nein	DK5 - Name	Billwerder
Bearbeitung	BRA	Biotop-Nr. alt	931
Räumliche Abbildung	Fläche	Kartierung	28.08.2017
Anzahl Abschnitte	1	Fläche / Länge [m²/m]	424,6421
		Breite (lineare Abb.) [m]	

Weitere Angaben

Merkmal	Wert
Maßnahmen	Weiter der Sukzession überlassen.

Foto

Fotodatei	7428_931_280817_1.JPG	Fotodatei	
Bildbeschreibung		Bildbeschreibung	
Aufnahmerichtung		Aufnahmerichtung	



Teilflächenbeschreibung

Teilflächentyp		Teilflächen-Nr.	1
Biotoptyp	Stark verlandeter, austrocknender Graben (2000)	Biotoptyp	FGV
- Zusatz		- gesetzl. Grundl.	
FFH-LRT		FFH-LRT	
Beschreibung		Entw.potential LRT	
		Hauptfläche	Ja
		Flächenanteil	100 %
		FFH-Unters.Fläche	Nein
		Saatgutfläche	Nein

Weitere Angaben

Merkmal	Wert
Gewässer	
Böschungshöhe	0.50 m
Breite	2.00 m
	5.00 m
Wasserführung	h - häufig/lange austrocknend
Standort, Relief	
Böschungsneigung	steil - 1:1 bis 1:2
Veg. - Deckg./Ant.	
naturnahe Uferveg.	100 %
Schwimmbi.veg.	0 %
submerse Veg.	0 %

Projekt	Biotopkartierung Hamburg		Interne Nr.	119658
			DK5 DK5-GK	7428
Handlungsbedarf	Nein		DK5 - Name	Billwerder
Bearbeitung	BRA	Kopie	Nein	Biotop-Nr. alt
Räumliche Abbildung	Fläche			931
Anzahl Abschnitte	1			Kartierung
				28.08.2017
				Fläche / Länge [m²/m]
				424,6421
				Breite (lineare Abb.) [m]

Zeigerwerte der Pflanzenartenliste (Auswertung)

Standort	Belichtung	halbsonnig	7,2
Boden	Feuchte	naß	7,6
	Stickstoff (N)	stickstoffreich	7,1
	Reaktion	neutral	7,2
Vegetation	Mahdverträglichkeit	schnittempfindlich (nur Herbstschnitt vertragend)	2,9
Zeigerwerte	Futterwert	sehr geringwertiges Futter	2,3
	Wechselfeuchteanzeiger		2
	Giftpflanzen		1
	Überschw.anzeiger		4

Pflanzenartenliste

Gruppe / Pflanzenart	MS	M	W	Vs	St	PA	Ph	Sz	VS	V	G	cf	Rote Liste						
													§	HH	ND	SH	D		
Tracheobionta (Gefäßpflanzen)																			
Alnus glutinosa (Schwarz-Erle)	7	z		-	-						-								
Calystegia sepium (Zaun-Winde)	7	z		-	-						-								
Carex acuta (Schlank-Segge)	7	w		-	-						-								V
Carex riparia (Ufer-Segge)	7	w		-	-						-								
Crataegus monogyna (Eingrifflicher Weißdorn)	7	h		-	-						-								
Filipendula ulmaria (Mädesüß)	7	w		-	-						-								
Fraxinus excelsior (Gewöhnliche Esche)	7	z		-	-						-								
Glyceria maxima (Wasser-Schwaden)	7	h		-	-						-								
Iris pseudacorus (Gelbe Schwertlilie)	7	w		-	-						-								b
Lythrum salicaria (Blut-Weiderich)	7	w		-	-						-								
Phragmites australis (Schilf)	7	h		-	-						-								
Salix cinerea (Grau-Weide)	7	z		-	-						-								
Urtica dioica (Große Brennessel)	7	h		-	-						-								
	Anzahl Rote Liste Arten																		
	Anzahl Arten																		1
	13																		

MS: Mengensystem; M: Mengenangabe, W: Bewertung der Art (FFH-Monitoring), Vs: Vegetationsschicht, St: Status, PA: Autor Phänologie; Ph: Phänologie, Sz: Soziabilität, VS: Vitalitätssystem; V: Vitalität, G: Geschlecht, cf: unsichere Bestimmung, §: Schutz nach BNatSchG, HH: Rote Liste Hamburg, Nds: Rote Liste Niedersachsen, SH: Rote Liste Schleswig-Holstein, D: Rote Liste Deutschland