

Erhebungsbogen

B

Projekt	Biotopkartierung Hamburg		Interne Nr.	119657
			DK5 DK5-GK	7428
Handlungsbedarf	Nein		DK5 - Name	Billwerder
Bearbeitung	BRA	Kopie	Biotop-Nr. alt	930
Räumliche Abbildung	Fläche	Nein	Kartierung	28.08.2017
Anzahl Abschnitte	1		Fläche / Länge [m²/m]	1791,0011
			Breite (lineare Abb.) [m]	

Gesetzlicher Schutz	§ 14 (2) 2.3 Feldgehölze	Schutz nur teilweise	Nein
----------------------------	---------------------------------	-----------------------------	-------------

Gesamtbewertung	7	Besonders wertvoll
– Alter	7	Biotop hohen Alters, 100 bis 200 Jahre
– Belastungsgrad	6	Flächenhaft geringe oder örtlich stärkere oder Vorbelastung mit deutlichem Einfluß
– Ökolog. Funktion	7	Sehr hohe Bedeutung in einem Biotopkomplex, für den lokalen Biotopverbund oder als Puffer
– Seltenheit	6	Seltener Biotoptyp, ohne seltene oder bedrohte Pflges., ungesättigtes Artenspektrum, reliktsche RL-Arten

Bestandsbeschreibung

Ehemals feuchte Senke mit Röhrichtbewuchs, heute weitgehend von einem Gebüsch aus Grauweiden bewachsen. Lage zwischen einem Acker und angrenzenden Privatgrundstücken. Zentral steht eine ältere Silber-Weide, die zum Strukturreichtum in der Fläche beiträgt. Die Weide ist auf rund 15 m Höher aufgewachsen, das umliegende Weidengebüsch erreicht Höhen um 6 m. Randlich geht der Bewuchs in größere Brombeergebüsche über. Insgesamt ein am Boden sumpfiges Feldgehölz, das eine günstige Abschirmung der südlichen Flächen gegen die Wohnbereiche an der Straße im Norden leistet. An das Gehölz angrenzend liegen verlandete Gräben mit ausgeprägten Röhrichtbeständen aus Schilf.

Vorkommen an Biotoptypen

1	TF	Typ	HF	F.Anteil
2	BTYP	Biotoptyp	- gesetzl. Grundl.	
3	Zusatz	Zusatz zum Biotoptypen		
4	LRT	Lebensraumtyp		
1	1		Ja	100 %
2	HGF	Naturnahes Gehölz feuchter bis nasser Standorte (2000)		

Räumliche Lage

Lagebeschreibung	Feuchtes Feldgehölz südlich des Billwerder Billdeiches bei der Nr. 306.			
Nachbarnutzung/en	Im Norden und Osten Privatgrundstücke, dahinter die Straße. Im Süden ein Acker und Grünland.			
Rechtswert (X)	575990	Hochwert (Y)	5928615	
Bezirk	Bergedorf	Naturraum	Vier- und Marschlande (673.10)	
Stadtteil (OT-Nr.)	Billwerder (611)	Gemarkung	Billwerder (604)	
Digitaler Grünplan	<input type="checkbox"/> Hafengesamtgebiet	<input type="checkbox"/> Ramsargebiet	<input type="checkbox"/> EG-Vogelschutzgeb.	<input type="checkbox"/>
Ausgleichsflächen	<input type="checkbox"/> Biosphärenreservat	<input type="checkbox"/> Nationalpark	<input type="checkbox"/>	
NSG / ND / LSG				
FFH-GEBIET				
Wasserschutzgebiet				

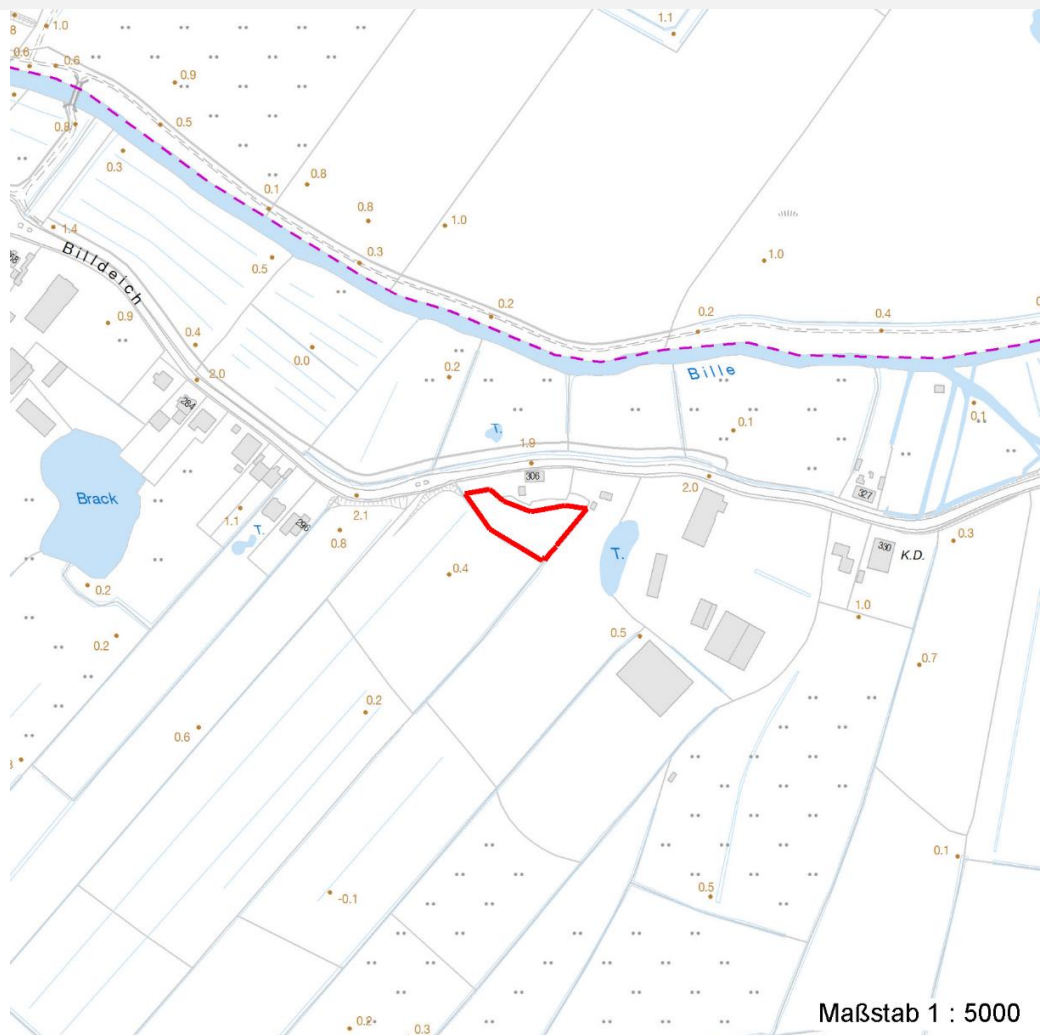
Erhebungsbogen

B

Projekt	Biotopkartierung Hamburg	Interne Nr.	119657
		DK5 DK5-GK	7428
Handlungsbedarf	Nein	DK5 - Name	Billwerder
Bearbeitung	BRA	Biotop-Nr. alt	930
Räumliche Abbildung	Fläche	Kartierung	28.08.2017
Anzahl Abschnitte	1	Fläche / Länge [m²/m]	1791,0011
		Breite (lineare Abb.) [m]	

Räumliche Lage

Karte



Weitere Erhebungsbögen

Interne Nr.	Interne Nr. Zuordnung	DK5	Biotop-Nr.	Kartierung	Zuordnung	DK5 (GK)	Biotop-Nr. (alt)
119657	52855	7428	123	19.09.2008	<	7630	26

Zuordnung: N = nachfolgende Kartierung, K = weitere Kartierungen (zeitlich vorher oder nachher)

Foto

Interne Nr.	Index	Dateiname	Aufnahmerichtung
66725	0	7428_930_280817_1.JPG	

Weitere Angaben

Merkmal	Wert
Auswertung Gefährdung / Einflüsse	Keine erkennbar.

Erhebungsbogen

B

Projekt	Biotopkartierung Hamburg	Interne Nr.	119657
		DK5 DK5-GK	7428
Handlungsbedarf	Nein	DK5 - Name	Billwerder
Bearbeitung	BRA	Biotop-Nr. alt	930
Räumliche Abbildung	Fläche	Kartierung	28.08.2017
Anzahl Abschnitte	1	Fläche / Länge [m²/m]	1791,0011
		Breite (lineare Abb.) [m]	

Weitere Angaben

Merkmal	Wert
Wertgesichtspunkte	Strukturelle Bereicherung der ansonsten intensiv genutzten und dicht besiedelten Flächen.
Maßnahmen	Der Sukzession überlassen.

Foto

Fotodatei	7428_930_280817_1.JPG	Fotodatei	
Bildbeschreibung		Bildbeschreibung	
Aufnahmerichtung		Aufnahmerichtung	



Teilflächenbeschreibung

Teilflächentyp		Teilflächen-Nr.	1
Biotoptyp	Naturnahes Gehölz feuchter bis nasser Standorte (2000)	Biotoptyp	HGF
- Zusatz		- gesetzl. Grundl.	
FFH-LRT		FFH-LRT	
Beschreibung		Entw.potential LRT	
		Hauptfläche	Ja
		Flächenanteil	100 %
		FFH-Unters.Fläche	Nein
		Saatgutfläche	Nein

Projekt	Biotopkartierung Hamburg		Interne Nr.	119657
			DK5 DK5-GK	7428
Handlungsbedarf	Nein		DK5 - Name	Billwerder
Bearbeitung	BRA	Kopie	Nein	Biotop-Nr. alt
Räumliche Abbildung	Fläche			930
Anzahl Abschnitte	1			Kartierung
				28.08.2017
				Fläche / Länge [m²/m]
				1791,0011
				Breite (lineare Abb.) [m]

Zeigerwerte der Pflanzenartenliste (Auswertung)

Standort	Belichtung	halbsonnig	7,1
Boden	Feuchte	naß	8,4
	Stickstoff (N)	mäßig stickstoffarm	5,3
	Reaktion	schwach sauer	5,8
Vegetation	Mahdverträglichkeit	schnittempfindlich (nur Herbstschnitt vertragend)	2,7
Zeigerwerte	Futterwert	mäßige Futterqualität	3,5
	Wechselfeuchteanzeiger		2
	Giftpflanzen		0
	Überschw.anzeiger		3

Pflanzenartenliste

Gruppe / Pflanzenart	MS	M	W	Vs	St	PA	Ph	Sz	VS	V	G	cf	§	Rote Liste			
														HH	ND	SH	D
Tracheobionta (Gefäßpflanzen)																	
Alnus glutinosa (Schwarz-Erle)	7	w		-	-						-						
Calystegia sepium (Zaun-Winde)	7	w		-	-						-						
Phalaris arundinacea (Rohr-Glanzgras)	7	z		-	-						-						
Phragmites australis (Schilf)	7	z		-	-						-						
Rubus armeniacus (Armenische Brombeere)	7	z		-	-						-						
Salix alba (Silber-Weide)	7	w		-	-						-						
Salix cinerea (Grau-Weide)	7	h		-	-						-						
Salix triandra (Mandel-Weide)	7	w		-	-						-						
											Anzahl Rote Liste Arten						
											Anzahl Arten						
											8						

MS: Mengensystem; M: Mengenangabe, W: Bewertung der Art (FFH-Monitoring), Vs: Vegetationsschicht, St: Status, PA: Autor Phänologie; Ph: Phänologie, Sz: Soziabilität, VS: Vitalitätssystem; V: Vitalität, G: Geschlecht, cf: unsichere Bestimmung, §: Schutz nach BNatSchG, HH: Rote Liste Hamburg, Nds: Rote Liste Niedersachsen, SH: Rote Liste Schleswig-Holstein, D: Rote Liste Deutschland