

Erhebungsbogen

B

Projekt	Biotopkartierung Hamburg		Interne Nr.	119656
			DK5 DK5-GK	7428
Handlungsbedarf	Nein		DK5 - Name	Billwerder
Bearbeitung	BRA	Kopie	Biotop-Nr. alt	929
Räumliche Abbildung	Fläche	Nein	Kartierung	28.08.2017
Anzahl Abschnitte	1		Fläche / Länge [m²/m]	289,8574
			Breite (lineare Abb.) [m]	

Gesetzlicher Schutz kein gesetzl. Schutz **kein gesetzlich geschütztes Biotop** **Schutz nur teilweise** **Nein**

Gesamtbewertung	6	Wertvoll
– Alter	7	Biotop hohen Alters, 100 bis 200 Jahre
– Belastungsgrad	5	Flächenhaft mittlere oder örtlich starke Belastung
– Ökolog. Funktion	6	Hohe Bedeutung in einem Biotopkomplex, für den lokalen Biotopverbund oder als Puffer
– Seltenheit	5	Seltener Biotoptyp, floristisch stark verarmt, ohne seltener Pflges. od. verbr. artenreicher Biotoptyp

Bestandsbeschreibung

An der Oberfläche um 3 m breit ausgezäunter Grabenbereich zwischen Pferdeweiden. Flach eingemuldet, vmtl. zeitweilig beweidet mit zertretenen, seicht ansteigenden Ufern die nur etwa 30 bis 50 cm hoch sind. Der gesamte Grabenbereich ist von nitrophytischem Röhricht aus hauptsächlich Wasser-Schwaden überwachsen. In den Randbereichen auf der Ostseite wächst ein größerer Brennnesselbestand und eine Reihe alter Silber-Kopfweiden mit bis zu 70 cm Dicke und nur etwa 6 m Höhe. Die Bäume sind noch regelmäßig gestutzt, recht struktur- und totholzreich und prägen das Landschaftsbild.

Vorkommen an Biotoptypen

1	TF	Typ	HF	F.Anteil
2	BTYP	Biotoptyp		- gesetzl. Grundl.
3	Zusatz	Zusatz zum Biotoptypen		
4	LRT	Lebensraumtyp		
1	1		Ja	85 %
2	FGV	Stark verlandeter, austrocknender Graben (2000)		
1	2			15 %
2	HEA	Baumreihe, Allee (2000)		

Räumliche Lage

Lagebeschreibung	Überwachener Graben mit einer Reihe alter Kopfweiden, nördlich des Billwerder Billdeichs gelegen bei der Nr. 306.		
Nachbarnutzung/en	Im Süden an die Straßenböschung grenzend, ansonsten in einer Pferdeweide liegend.		
Rechtswert (X)	575945	Hochwert (Y)	5928699
Bezirk	Bergedorf	Naturraum	Vier- und Marschlande (673.10)
Stadtteil (OT-Nr.)	Billwerder (611)	Gemarkung	Billwerder (604)
Digitaler Grünplan	<input type="checkbox"/> Hafengesamtgebiet	<input type="checkbox"/> Ramsargebiet	<input type="checkbox"/> EG-Vogelschutzgeb.
Ausgleichsflächen	<input type="checkbox"/> Biosphärenreservat	<input type="checkbox"/> Nationalpark	<input type="checkbox"/>
NSG / ND / LSG	LSG Boberg [HH-2048 / Anteil: 100%]		
FFH-GEBIET			
Wasserschutzgebiet			

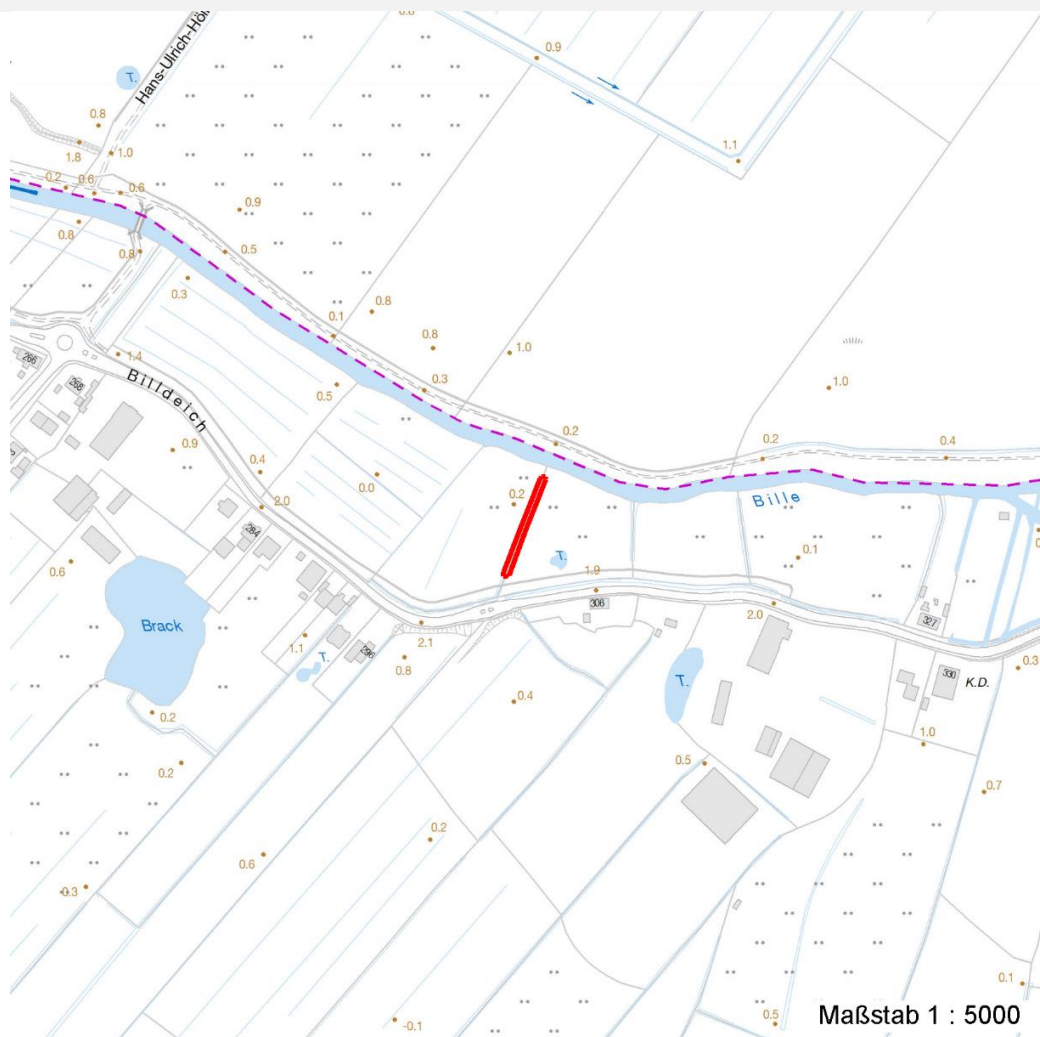
Erhebungsbogen

B

Projekt	Biotopkartierung Hamburg	Interne Nr.	119656
		DK5 DK5-GK	7428
Handlungsbedarf	Nein	DK5 - Name	Billwerder
Bearbeitung	BRA	Biotop-Nr. alt	929
Räumliche Abbildung	Fläche	Kartierung	28.08.2017
Anzahl Abschnitte	1	Fläche / Länge [m²/m]	289,8574
		Breite (lineare Abb.) [m]	

Räumliche Lage

Karte



Weitere Erhebungsbögen

Interne Nr.	Interne Nr. Zuordnung	DK5	Biotop-Nr.	Kartierung	Zuordnung	DK5 (GK)	Biotop-Nr. (alt)
119656	58970	7628	155	19.09.2008	<	7630	10081

Zuordnung: N = nachfolgende Kartierung, K = weitere Kartierungen (zeitlich vorher oder nachher)

Foto

Interne Nr.	Index	Dateiname	Aufnahmerichtung
66724	0	7428_929_280817_1.JPG	

Weitere Angaben

Merkmal	Wert
Auswertung Gefährdung / Einflüsse	Der Graben hat als Gewässerlebensraum kaum Bedeutung, da er vollkommen nitrophytisch überwachsen ist.

Erhebungsbogen

B

Projekt	Biotopkartierung Hamburg	Interne Nr.	119656
		DK5 DK5-GK	7428
Handlungsbedarf	Nein	DK5 - Name	Billwerder
Bearbeitung	BRA	Biotop-Nr. alt	929
Räumliche Abbildung	Fläche	Kartierung	28.08.2017
Anzahl Abschnitte	1	Fläche / Länge [m²/m]	289,8574
		Breite (lineare Abb.) [m]	

Weitere Angaben

Merkmal	Wert
Wertgesichtspunkte Maßnahmen	Struktureicher Kopfweidenbestand, totholzreich, ökologisch wertvoll. Die Flächen weiter der Sukzession überlassen. Die Weiden weiterhin kopfweidentypisch pflegen bzw. nutzen.

Foto

Fotodatei 7428_929_280817_1.JPG

Bildbeschreibung
Aufnahmerichtung



Fotodatei
Bildbeschreibung
Aufnahmerichtung

Teilflächenbeschreibung

Teilflächentyp		Teilflächen-Nr.	1
Biotoptyp	Stark verlandeter, austrocknender Graben (2000)	Biotoptyp	FGV
- Zusatz		- gesetzl. Grundl.	
FFH-LRT		FFH-LRT	
Beschreibung		Entw.potential LRT	
		Hauptfläche	Ja
		Flächenanteil	85 %
		FFH-Unters.Fläche	Nein
		Saatgutfläche	Nein

Erhebungsbogen

B

Projekt	Biotopkartierung Hamburg		Interne Nr.	119656
			DK5 DK5-GK	7428
Handlungsbedarf	Nein		DK5 - Name	Billwerder
Bearbeitung	BRA	Kopie	Nein	Biotop-Nr. alt
Räumliche Abbildung	Fläche		Kartierung	28.08.2017
Anzahl Abschnitte	1		Fläche / Länge [m²/m]	289,8574
			Breite (lineare Abb.) [m]	

Weitere Angaben

Merkmal	Wert
Gewässer	
Böschungshöhe	0.40 m
Gewässertiefe	0.20 m
Breite	1.00 m
	3.00 m
Wasserführung	e - episodisch austrocknend
Standort, Relief	
Böschungsneigung	sehr flach - < 1:3
Veg. - Deckg./Ant.	
naturnahe Uferveg.	100 %
Schwimmbbl.veg.	0 %
submerse Veg.	0 %

Zeigerwerte der Pflanzenartenliste (Auswertung)

Standort	Belichtung	sonnig	7,9
Boden	Feuchte	naß	8
	Stickstoff (N)	sehr stickstoffreich	8,1
	Reaktion	neutral	7,1
Vegetation	Mahdverträglichkeit	schnittempfindlich bis mäßig schnittverträglich	4,1
Zeigerwerte	Futterwert	sehr geringwertiges Futter	2,3
	Wechselfeuchteanzeiger		1
	Giftpflanzen		1
	Überschw.anzeiger		4

Pflanzenartenliste

Gruppe / Pflanzenart	MS	M	W	Vs	St	PA	Ph	Sz	VS	V	G	cf	Rote Liste					
													§	HH	ND	SH	D	
Tracheobionta (Gefäßpflanzen)																		
Acorus calamus (Kalmus)	7	w		-	-						-							
Epilobium hirsutum (Zottiges Weidenröschen)	7	w		-	-						-							
Glechoma hederacea (Gundermann)	7	w		-	-						-							
Glyceria fluitans (Flutender Schwaden)	7	z		-	-						-							
Glyceria maxima (Wasser-Schwaden)	7	h		-	-						-							
Iris pseudacorus (Gelbe Schwertlilie)	7	w		-	-						-			b				
Juncus effusus (Flutter-Binse)	7	z		-	-						-							
Lythrum salicaria (Blut-Weiderich)	7	w		-	-						-							
Rumex hydrolapathum (Fluss-Ampfer)	7	w		-	-						-							
Salix alba (Silber-Weide)	7	z		-	-						-							
Urtica dioica (Große Brennessel)	7	h		-	-						-							
Anzahl Rote Liste Arten																		
Anzahl Arten															11			

MS: Mengensystem; M: Mengenangabe, W: Bewertung der Art (FFH-Monitoring), Vs: Vegetationsschicht, St: Status, PA: Autor Phänologie; Ph: Phänologie, Sz: Soziabilität, VS: Vitalitätssystem; V: Vitalität, G: Geschlecht, cf: unsichere Bestimmung, §: Schutz nach BNatSchG, HH: Rote Liste Hamburg, Nds: Rote Liste Niedersachsen, SH: Rote Liste Schleswig-Holstein, D: Rote Liste Deutschland

Erhebungsbogen

B

Projekt	Biotopkartierung Hamburg	Interne Nr.	119656
		DK5 DK5-GK	7428
Handlungsbedarf	Nein	DK5 - Name	Billwerder
Bearbeitung	BRA	Biotop-Nr. alt	929
Räumliche Abbildung	Fläche	Kartierung	28.08.2017
Anzahl Abschnitte	1	Fläche / Länge [m²/m]	289,8574
		Breite (lineare Abb.) [m]	

Teilflächenbeschreibung

Teilflächentyp		Teilflächen-Nr.	2
Biotoptyp	Baumreihe, Allee (2000)	Biotoptyp	HEA
- Zusatz		- gesetzl. Grundl.	
FFH-LRT		FFH-LRT	
Beschreibung		Entw.potential LRT	
		Hauptfläche	
		Flächenanteil	15 %
		FFH-Unters.Fläche	Nein
		Saatgutfläche	Nein