

Erhebungsbogen

B

Projekt	Biotopkartierung Hamburg	Interne Nr.	119636
		DK5 DK5-GK	7428
Handlungsbedarf	Nein	DK5 - Name	Billwerder
Bearbeitung	BRA	Biotop-Nr. alt	918
Räumliche Abbildung	Fläche	Kartierung	02.08.2017
Anzahl Abschnitte	1	Fläche / Länge [m²/m]	2025,0857
		Breite (lineare Abb.) [m]	

Gesetzlicher Schutz	§ 14 (2) 2.3 Feldgehölze	Schutz nur teilweise	Nein
----------------------------	--------------------------	-----------------------------	-------------

Gesamtbewertung	6 Wertvoll
– Alter	7 Biotop hohen Alters, 100 bis 200 Jahre
– Belastungsgrad	6 Flächenhaft geringe oder örtlich stärkere oder Vorbelastung mit deutlichem Einfluß
– Ökolog. Funktion	6 Hohe Bedeutung in einem Biotopkomplex, für den lokalen Biotopverbund oder als Puffer
– Seltenheit	6 Seltener Biotoptyp, ohne seltene oder bedrohte Pflges., ungesättigtes Artenspektrum, reliktsiche RL-Arten

Bestandsbeschreibung

Feldgehölz zwischen Grünlandflächen und einem Wanderweg auf der Westseite. Der wesentliche Teil des Gehölzes besteht aus einem alten Bestand aus Grau-Pappel, die fast 20 m Höhe und Stammdicken um 60 cm erreichen. Daneben treten entlang eines ehemaligen Grabens naturnahe Gehölzbestände aus Eschen und Schwarz-Erlen sowie Grau-Weiden auf. Im Saum gibt es größere Bestände von Brennessel und etwas Gartenbrombeere. Höhere Anteile von Rosen scheinen auf eine Pflanzung zurückzugehen. Der Bereich ist durch den zentralen, wasserführenden Graben deutlich eingemuldet, es gibt Niveauunterschiede von ca. 1 m.

Vorkommen an Biotoptypen

1	TF	Typ	HF	F.Anteil
2	BTYP	Biotoptyp	- gesetzl. Grundl.	
3	Zusatz	Zusatz zum Biotoptypen		
4	LRT	Lebensraumtyp		
1	1		Ja	100 %
2	HGF	Naturnahes Gehölz feuchter bis nasser Standorte (2000)		

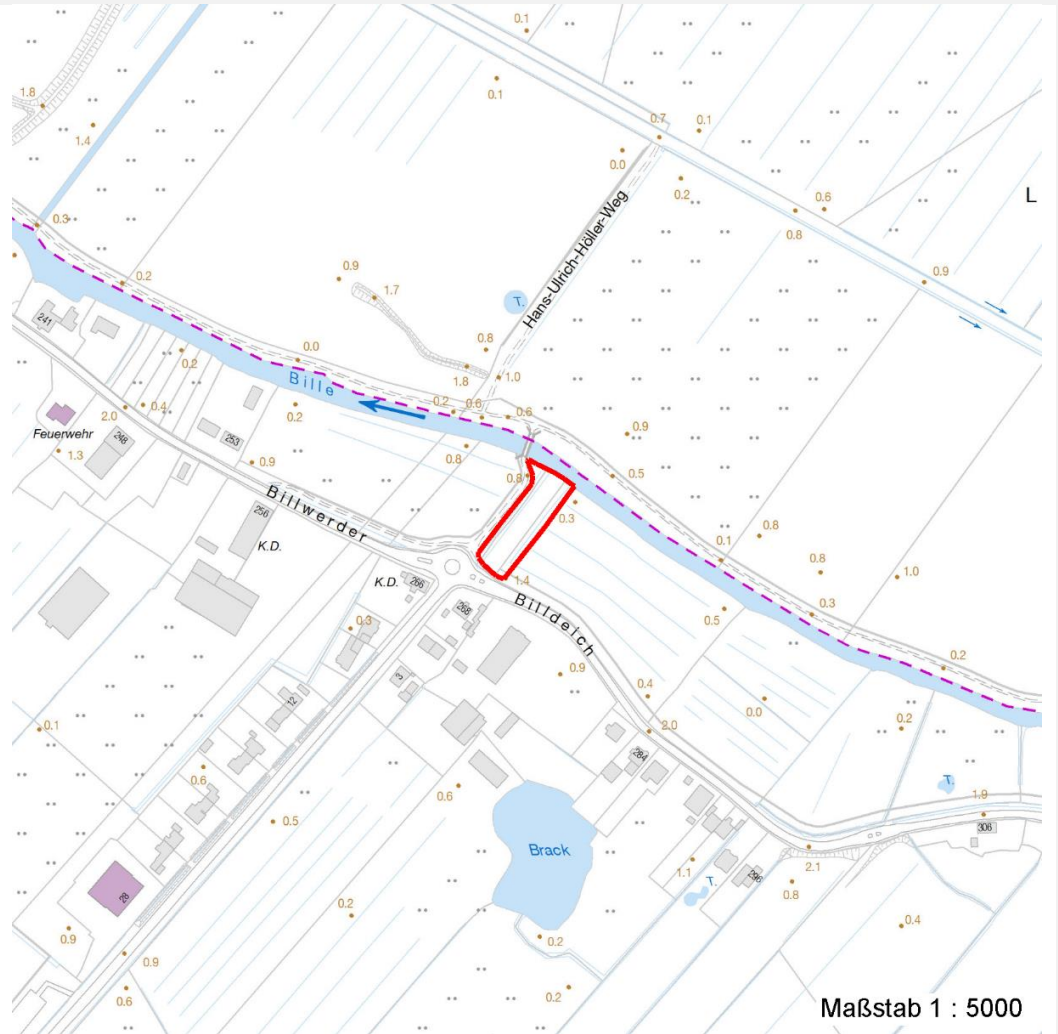
Räumliche Lage

Lagebeschreibung	Kleines Gehölz direkt nordöstlich des Kreisels Billwerder Billdeich/Mittlerer Landweg.		
Nachbarnutzung/en	Im Süden die Straße, im Westen ein Wanderweg. Im Norden die Bille, dahinter Acker. Im Osten grenzt Grünland an.		
Rechtswert (X)	575682	Hochwert (Y)	5928855
Bezirk	Bergedorf	Naturraum	Vier- und Marschlande (673.10)
Stadtteil (OT-Nr.)	Billwerder (611)	Gemarkung	Billwerder (604)
Digitaler Grünplan	<input checked="" type="checkbox"/> Hafengesamtgebiet	<input type="checkbox"/> Ramsargebiet	<input type="checkbox"/> EG-Vogelschutzgeb.
Ausgleichsflächen	<input type="checkbox"/> Biosphärenreservat	<input type="checkbox"/> Nationalpark	<input type="checkbox"/>
NSG / ND / LSG	LSG Boberg [HH-2048 / Anteil: 100%]		
FFH-GEBIET			
Wasserschutzgebiet			

Projekt	Biotopkartierung Hamburg	Interne Nr.	119636
		DK5 DK5-GK	7428
Handlungsbedarf	Nein	DK5 - Name	Billwerder
Bearbeitung	BRA	Biotop-Nr. alt	918
Räumliche Abbildung	Fläche	Kartierung	02.08.2017
Anzahl Abschnitte	1	Fläche / Länge [m²/m]	2025,0857
		Breite (lineare Abb.) [m]	

Räumliche Lage

Karte



Weitere Erhebungsbögen

Interne Nr.	Interne Nr. Zuordnung	DK5	Biotop-Nr.	Kartierung	Zuordnung	DK5 (GK)	Biotop-Nr. (alt)
119636	52843	7428	17	24.09.2008	/	7430	19
119636	52679	7428	58	24.09.2008	/	7430	88

Zuordnung: N = nachfolgende Kartierung, K = weitere Kartierungen (zeitlich vorher oder nachher)

Foto

Interne Nr.	Index	Dateiname	Aufnahmerichtung
66668	0	7428_918_020817_1.JPG	
66669	0	7428_918_020817_2.JPG	
66670	0	7428_918_020817_3.JPG	

Erhebungsbogen

B

Projekt	Biotopkartierung Hamburg	Interne Nr.	119636
		DK5 DK5-GK	7428
Handlungsbedarf	Nein	DK5 - Name	Billwerder
Bearbeitung	BRA	Biotop-Nr. alt	918
Räumliche Abbildung	Fläche	Kartierung	02.08.2017
Anzahl Abschnitte	1	Fläche / Länge [m²/m]	2025,0857
		Breite (lineare Abb.) [m]	

Weitere Angaben

Merkmal	Wert
Auswertung	
Gefährdung / Einflüsse	Mit der Grau-Pappel dominiert eine nicht-landschaftstypische Art. Im Süden der Fläche werden am Straßenrand kompostierbare Abfälle abgelagert. Hier sind größere Komposthaufen entstanden.
Wertgesichtspunkte	Sehr totholzreich, unzugänglich, landschaftsstrukturierend, günstig als Brutvogelhabitat.
Maßnahmen	Beseitigung der wilden Komposthaufen. Flächen der Sukzession überlassen.

Foto

Fotodatei 7428_918_020817_1.JPG
Bildbeschreibung
Aufnahmerichtung



Fotodatei 7428_918_020817_2.JPG
Bildbeschreibung
Aufnahmerichtung



Foto

Fotodatei 7428_918_020817_3.JPG
Bildbeschreibung
Aufnahmerichtung



Fotodatei
Bildbeschreibung
Aufnahmerichtung

Erhebungsbogen

B

Projekt	Biotopkartierung Hamburg		Interne Nr.	119636
			DK5 DK5-GK	7428
Handlungsbedarf	Nein		DK5 - Name	Billwerder
Bearbeitung	BRA	Kopie	Biotop-Nr. alt	918
Räumliche Abbildung	Fläche	Nein	Kartierung	02.08.2017
Anzahl Abschnitte	1		Fläche / Länge [m²/m]	2025,0857
			Breite (lineare Abb.) [m]	

Teilflächenbeschreibung

Teilflächentyp		Teilflächen-Nr.	1
Biotoptyp	Naturnahes Gehölz feuchter bis nasser Standorte (2000)	Biotoptyp	HGF
- Zusatz		- gesetzl. Grundl.	
FFH-LRT		FFH-LRT	
Beschreibung		Entw.potential LRT	
		Hauptfläche	Ja
		Flächenanteil	100 %
		FFH-Unters.Fläche	Nein
		Saatgutfläche	Nein

Zeigerwerte der Pflanzenartenliste (Auswertung)

Standort	Belichtung	halbsonnig bis halbschattig	5,7
Boden	Feuchte	feucht	6,8
	Stickstoff (N)	mäßig stickstoffarm bis stickstoffreich	5,9
	Reaktion	schwach sauer	6,1
Vegetation	Mahdverträglichkeit	schnittempfindlich (nur Herbstschnitt vertragend)	2,7
Zeigerwerte	Futterwert	sehr geringwertiges Futter	2,4
	Wechselfeuchteanzeiger		1
	Giftpflanzen		0
	Überschw.anzeiger		3

Pflanzenartenliste

Gruppe / Pflanzenart	MS	M	W	Vs	St	PA	Ph	Sz	VS	V	G	cf	§	Rote Liste			
														HH	ND	SH	D
Tracheobionta (Gefäßpflanzen)																	
Aegopodium podagraria (Giersch)	7	z		-	-						-						
Alnus glutinosa (Schwarz-Erle)	7	h		-	-						-						
Artemisia vulgaris (Gewöhnlicher Beifuß)	7	w		-	-						-						
Chaerophyllum temulum (Hecken-Kälberkropf)	7	w		-	-						-						
Chelidonium majus (Schöllkraut)	7	w		-	-						-						
Corylus avellana (Haselnuss)	7	w		-	-						-						
Crataegus monogyna (Eingrifflicher Weißdorn)	7	z		-	-						-						
Dactylis glomerata (Wiesen-Knäuelgras)	7	w		-	-						-						
Dryopteris filix-mas (Gewöhnlicher Wurmfarne)	7	w		-	-						-						
Fraxinus excelsior (Gewöhnliche Esche)	7	z		-	-						-						
Glechoma hederacea (Gundermann)	7	z		-	-						-						
Impatiens parviflora (Kleinblütiges Springkraut)	7	h		-	-						-						
Poa trivialis (Gewöhnliches Rispengras)	7	w		-	-						-						
Populus tremula (Zitter-Pappel)	7	w		-	-						-						
Populus x canescens (Grau-Pappel)	7	d		-	-						-						
Rosa canina (Hunds-Rose)	7	z		-	-						-						
Salix cinerea (Grau-Weide)	7	h		-	-						-						
Salix viminalis (Korb-Weide)	7	z		-	-						-						
Sambucus nigra (Schwarzer Holunder)	7	z		-	-						-						
Sorbus aucuparia (Eberesche)	7	w		-	-						-						

Erhebungsbogen

B

Projekt	Biotopkartierung Hamburg		Interne Nr.	119636
			DK5 DK5-GK	7428
Handlungsbedarf	Nein		DK5 - Name	Billwerder
Bearbeitung	BRA	Kopie	Biotop-Nr. alt	918
Räumliche Abbildung	Fläche	Nein	Kartierung	02.08.2017
Anzahl Abschnitte	1		Fläche / Länge [m²/m]	2025,0857
			Breite (lineare Abb.) [m]	

Pflanzenartenliste

Gruppe / Pflanzenart	MS	M	W	Vs	St	PA	Ph	Sz	VS	V	G	cf	§	Rote Liste			
														HH	ND	SH	D
Symphoricarpos albus (Schneebeere)	7	w		-	-						-						
Urtica dioica (Große Brennessel)	7	w		-	-						-						
Valeriana excelsa excelsa (Kriechender Baldrian)	7	w		-	-						-					D	
Vinca minor (Kleines Immergrün)	7	w		-	-						-						
Anzahl Rote Liste Arten													1				
Anzahl Arten													24				

MS: Mengensystem; M: Mengenangabe, W: Bewertung der Art (FFH-Monitoring), Vs: Vegetationsschicht, St: Status, PA: Autor Phänologie; Ph: Phänologie, Sz: Soziabilität, VS: Vitalitätssystem; V: Vitalität, G: Geschlecht, cf: unsichere Bestimmung, §: Schutz nach BNatSchG, HH: Rote Liste Hamburg, Nds: Rote Liste Niedersachsen, SH: Rote Liste Schleswig-Holstein, D: Rote Liste Deutschland