

Erhebungsbogen

B

Projekt	Biotopkartierung Hamburg	Interne Nr.	119633
		DK5 DK5-GK	7428
Handlungsbedarf	Nein	DK5 - Name	Billwerder
Bearbeitung	BRA	Biotop-Nr. alt	915
Räumliche Abbildung	Fläche	Kartierung	02.08.2017
Anzahl Abschnitte	2	Fläche / Länge [m²/m]	1815,1109
		Breite (lineare Abb.) [m]	

Gesetzlicher Schutz	_ kein gesetzl. Schutz kein gesetzlich geschütztes Biotop	Schutz nur teilweise	Nein
----------------------------	--	-----------------------------	-------------

Gesamtbewertung	6 Wertvoll
– Alter	7 Biotop hohen Alters, 100 bis 200 Jahre
– Belastungsgrad	5 Flächenhaft mittlere oder örtlich starke Belastung
– Ökolog. Funktion	6 Hohe Bedeutung in einem Biotopkomplex, für den lokalen Biotopverbund oder als Puffer
– Seltenheit	5 Seltener Biotoptyp, floristisch stark verarmt, ohne seltener Pflges. od. verbr. artenreicher Biotoptyp

Bestandsbeschreibung

An der Geländeoberfläche um 3 bis 4 m breiter Graben, mit einer 1 m breiten Wasserfläche, rund 30 bis 50 cm unter Flur mit mäßig steilen Böschungen. Zwischen zwei Rapsäckern gelegen, mit sicherlich erheblichen Einflüssen von Herbiziden. Dadurch aktuell artenarm und fast ausschließlich von Gräsern beherrscht, über die Gesamtlänge vor allem von über 2 m hohem Schilfröhrich bewachsen. Daneben nur am Süden etwas Grau-Weidengebüsch und vereinzelt Arten der feuchten Hochstaudenfluren, vor allem Blut-Weiderich und Gilb-Weiderich. Ein Bestand von Hunds-Reitgras weist auf einen leicht anmoorigen Charakter der Fläche hin. Das Gewässer selbst ist vollständig ausgeschattet und ohne Wasserpflanzen.

Vorkommen an Biotoptypen

1	TF	Typ	HF	F.Anteil
2	BTYP	Biotoptyp	- gesetzl. Grundl.	
3	Zusatz	Zusatz zum Biotoptypen		
4	LRT	Lebensraumtyp		
1	1		Ja	100 %
2	FGR	Nährstoffreicher Graben mit Stillgewässercharakter (2000)		

Räumliche Lage

Lagebeschreibung	Etwa 100 m nördlich der Bille gelegen, auf Höhe des Kreisels Billwerder Bildeich/Mittlerer Landweg.		
Nachbarnutzung/en	Ackernutzung mit Rapsanbau auf beiden Seiten.		
Rechtswert (X)	575873	Hochwert (Y)	5929208
Bezirk	Bergedorf	Naturraum	Boberger Randmoorgebiet (673.11)
Stadtteil (OT-Nr.)	Lohbrügge (601)	Gemarkung	Boberg (605)
Digitaler Grünplan	<input type="checkbox"/> Hafengesamtgebiet	<input type="checkbox"/> Ramsargebiet	<input type="checkbox"/> EG-Vogelschutzgeb.
Ausgleichsflächen	<input type="checkbox"/> Biosphärenreservat	<input type="checkbox"/> Nationalpark	<input type="checkbox"/>
NSG / ND / LSG	LSG Boberg [HH-2048 / Anteil: 100%]		
FFH-GEBIET			
Wasserschutzgebiet			

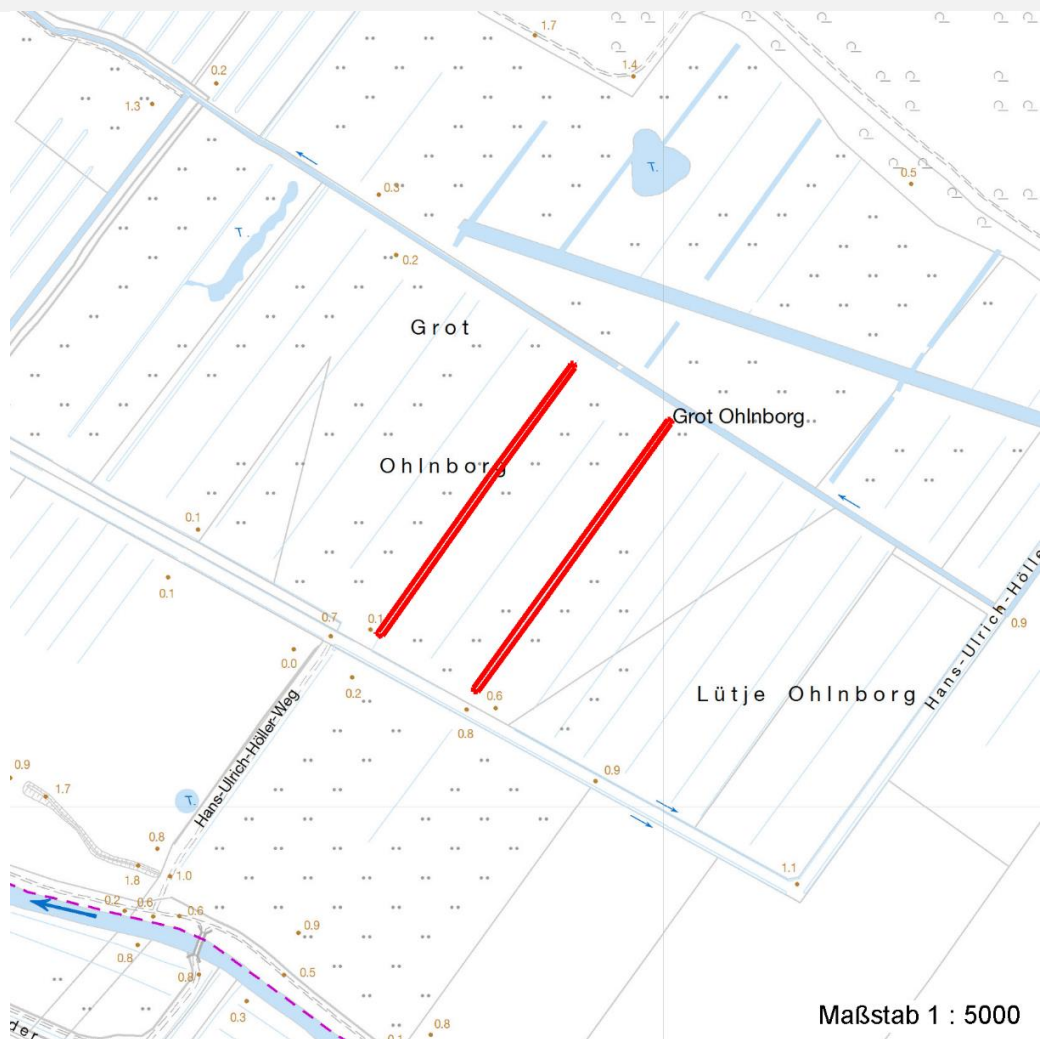
Erhebungsbogen

B

Projekt	Biotopkartierung Hamburg	Interne Nr.	119633
		DK5 DK5-GK	7428
		DK5 - Name	Billwerder
Handlungsbedarf	Nein	Biotop-Nr. alt	915
Bearbeitung	BRA	Kartierung	02.08.2017
Räumliche Abbildung	Fläche	Fläche / Länge [m²/m]	1815,1109
Anzahl Abschnitte	2	Breite (lineare Abb.) [m]	

Räumliche Lage

Karte



Weitere Erhebungsbögen

Interne Nr.	Interne Nr. Zuordnung	DK5	Biotop-Nr.	Kartierung	Zuordnung	DK5 (GK)	Biotop-Nr. (alt)
119633	52680	7428	128	19.09.2008	<	7630	10101

Zuordnung: N = nachfolgende Kartierung, K = weitere Kartierungen (zeitlich vorher oder nachher)

Foto

Interne Nr.	Index	Dateiname	Aufnahmerichtung
66662	0	7428_915_020817_1.JPG	
66663	0	7428_915_020817_2.JPG	
66664	0	7428_915_020817_3.JPG	

Weitere Angaben

Merkmal	Wert
---------	------

Auswertung

16.04.2020

Erhebungsbogen

B

Projekt	Biotopkartierung Hamburg		Interne Nr.	119633
			DK5 DK5-GK	7428
Handlungsbedarf	Nein		DK5 - Name	Billwerder
Bearbeitung	BRA	Kopie	Nein	Biotop-Nr. alt
Räumliche Abbildung	Fläche		Kartierung	02.08.2017
Anzahl Abschnitte	2		Fläche / Länge [m²/m]	1815,1109
			Breite (lineare Abb.) [m]	

Weitere Angaben

Merkmal	Wert
Gefährdung / Einflüsse Wertgesichtspunkte	Einflüsse der intensiven Ackernutzung, Herbizide. Insgesamt feuchtes Geländepotential, auch auf den angrenzenden Ackerflächen. Dadurch für Ackernutzung eigentlich nicht geeignet.
Maßnahmen	Das Gebiet sollte insgesamt naturschutz-fachlich aufgewertet werden. Dazu gehört die Umwandlung der Ackerflächen in Grünland (evtl. mit zusätzlichen Gruppen). Wasserstände auf hohem Niveau stabilisieren.

Foto

Fotodatei 7428_915_020817_1.JPG

Bildbeschreibung
Aufnahmerichtung



Fotodatei 7428_915_020817_2.JPG

Bildbeschreibung
Aufnahmerichtung



Foto

Fotodatei 7428_915_020817_3.JPG

Bildbeschreibung
Aufnahmerichtung



Fotodatei

Bildbeschreibung
Aufnahmerichtung

Erhebungsbogen

B

Projekt	Biotopkartierung Hamburg	Interne Nr.	119633
		DK5 DK5-GK	7428
Handlungsbedarf	Nein	DK5 - Name	Billwerder
Bearbeitung	BRA	Biotop-Nr. alt	915
Räumliche Abbildung	Fläche	Kartierung	02.08.2017
Anzahl Abschnitte	2	Fläche / Länge [m²/m]	1815,1109
		Breite (lineare Abb.) [m]	

Teilflächenbeschreibung

Teilflächentyp		Teilflächen-Nr.	1
Biotoptyp	Nährstoffreicher Graben mit Stillgewässercharakter (2000)	Biotoptyp	FGR
- Zusatz		- gesetzl. Grundl.	
FFH-LRT		FFH-LRT	
Beschreibung		Entw.potential LRT	
		Hauptfläche	Ja
		Flächenanteil	100 %
		FFH-Unters.Fläche	Nein
		Saatgutfläche	Nein

Weitere Angaben

Merkmal	Wert
Gewässer	
Böschungshöhe	0.40 m
Breite	1.00 m
	4.00 m
Wasserführung	w - wechselnde Wasserstände
Standort, Relief	
Böschungsneigung	steil - 1:1 bis 1:2
Veg. - Deckg./Ant.	
naturnahe Uferveg.	100 %
Schwimmbi.veg.	0 %
submerse Veg.	0 %

Zeigerwerte der Pflanzenartenliste (Auswertung)

Standort	Belichtung	halbsonnig	6,9
Boden	Feuchte	sehr naß	8,6
	Stickstoff (N)	mäßig stickstoffarm	4,9
	Reaktion	mäßig sauer	5,5
Vegetation	Mahdverträglichkeit	schnittempfindlich bis mäßig schnittverträglich	3,9
Zeigerwerte	Futterwert	sehr geringwertiges Futter	1,7
	Wechselfeuchteanzeiger		6
	Giftpflanzen		1
	Überschw.anzeiger		4

Pflanzenartenliste

Gruppe / Pflanzenart	MS	M	W	Vs	St	PA	Ph	Sz	VS	V	G	cf	§	Rote Liste			
														HH	ND	SH	D
Tracheobionta (Gefäßpflanzen)																	
Agrostis stolonifera (Ausläufer-Straußgras)	7	w		-	-						-						
Calamagrostis canescens (Sumpf-Reitgras)	7	h		-	-						-						
Carex acuta (Schlank-Segge)	7	z		-	-						-				V		
Cirsium arvense (Acker-Kratzdistel)	7	w		-	-						-						

Erhebungsbogen

B

Projekt	Biotopkartierung Hamburg	Interne Nr.	119633
		DK5 DK5-GK	7428
Handlungsbedarf	Nein	DK5 - Name	Billwerder
Bearbeitung	BRA	Biotop-Nr. alt	915
Räumliche Abbildung	Fläche	Kartierung	02.08.2017
Anzahl Abschnitte	2	Fläche / Länge [m²/m]	1815,1109
		Breite (lineare Abb.) [m]	

Pflanzenartenliste														Rote Liste			
Gruppe / Pflanzenart	MS	M	W	Vs	St	PA	Ph	Sz	VS	V	G	cf	§	HH	ND	SH	D
Echinochloa crus-galli (Gewöhnliche Hühnerhirse)	7	w		-	-						-						
Elymus repens (Gewöhnliche Quecke)	7	w		-	-						-						
Equisetum palustre (Sumpf-Schachtelhalm)	7	h		-	-						-						
Galium palustre (Sumpf-Labkraut)	7	w		-	-						-						
Glyceria fluitans (Flutender Schwaden)	7	h		-	-						-						
Glyceria maxima (Wasser-Schwaden)	7	w		-	-						-						
Juncus effusus (Flatter-Binse)	7	z		-	-						-						
Lysimachia vulgaris (Gewöhnlicher Gilbweiderich)	7	w		-	-						-						
Lythrum salicaria (Blut-Weiderich)	7	w		-	-						-						
Persicaria lapathifolia (Ampfer-Knöterich)	7	w		-	-						-						
Phalaris arundinacea (Rohr-Glanzgras)	7	w		-	-						-						
Phragmites australis (Schilf)	7	w		-	-						-						
Salix cinerea (Grau-Weide)	7	h		-	-						-						
Sparganium erectum (Ästiger Igelkolben)	7	w		-	-						-						
Anzahl Rote Liste Arten														1			
Anzahl Arten														18			

MS: Mengensystem; M: Mengenangabe, W: Bewertung der Art (FFH-Monitoring), Vs: Vegetationsschicht, St: Status, PA: Autor Phänologie; Ph: Phänologie, Sz: Soziabilität, VS: Vitalitätssystem; V: Vitalität, G: Geschlecht, cf: unsichere Bestimmung, §: Schutz nach BNatSchG, HH: Rote Liste Hamburg, Nds: Rote Liste Niedersachsen, SH: Rote Liste Schleswig-Holstein, D: Rote Liste Deutschland