

# Erhebungsbogen

**B**

<b>Projekt</b>	Biotopkartierung Hamburg		<b>Interne Nr.</b>	119626
			<b>DK5   DK5-GK</b>	<b>7428</b>
<b>Handlungsbedarf</b>	Nein		<b>DK5 - Name</b>	Billwerder
<b>Bearbeitung</b>	BRA	<b>Kopie</b>	<b>Biotop-Nr.   alt</b>	<b>909</b>
<b>Räumliche Abbildung</b>	Fläche	Nein	<b>Kartierung</b>	02.08.2017
<b>Anzahl Abschnitte</b>	1		<b>Fläche / Länge [m<sup>2</sup>/m]</b>	5125,7147
			<b>Breite (lineare Abb.) [m]</b>	

<b>Gesetzlicher Schutz</b>		<b>Schutz nur teilweise</b>	<b>Nein</b>
----------------------------	--	-----------------------------	-------------

<b>Gesamtbewertung</b>	6	Wertvoll
– <b>Alter</b>	5	Biotop mittleren Alters, 20 bis 50 Jahre
– <b>Belastungsgrad</b>	7	Flächenhaft geringe oder Vorbelastung mit schwachem Einfluß
– <b>Ökolog. Funktion</b>	6	Hohe Bedeutung in einem Biotopkomplex, für den lokalen Biotopverbund oder als Puffer
– <b>Seltenheit</b>	5	Seltener Biotoptyp, floristisch stark verarmt, ohne seltener Pflges. od. verbr. artenreicher Biotoptyp

## Bestandsbeschreibung

Zwischen Billwerder Bildeich und Bille liegt ein seit langem ungenutzter Randstreifen mit auf 60% der Fläche dominierender, offener, niedriger Vegetation mit hohen Anteilen von Brennessel und Brombeergebüsch. Darüber, auf rund 40% der Fläche ist ein Gehölz aus Silberweiden auf rund 15 m Höhe aufgewachsen. Die Flächen sind ursprünglich als feuchte Hochstaudenflur kartiert worden und es gibt in den feuchten Niederungen auch weiterhin entsprechende Zeigerarten, diese haben jedoch nur noch sehr geringe Flächenanteile. Derzeit wird die Vegetation vor allem von dem über 2 m hohen Brennessel- und Brombeergebüsch dominiert. Die Silberweiden sind z.T. recht alt und erreichen Stammsticken von bis zu 70 cm. Der Bereich kann insgesamt als Ruderalgebüsch bezeichnet werden, ist aber ein Mischbiotop mit einem Feldgehölz bzw. einem Auwald in Bille-Nähe.

## Vorkommen an Biotoptypen

1	TF	Typ	HF	F.Anteil
2	BTYP	Biotoptyp	- gesetzl. Grundl.	
3	Zusatz	Zusatz zum Biotoptypen		
4	LRT	Lebensraumtyp		
1	1		Ja	100 %
2	HRR	Ruderalgebüsch (2000)		

## Räumliche Lage

<b>Lagebeschreibung</b>	Langgestreckte Ruderalfläche zwischen Bille und Billwerder Bildeich zwischen den Nummern 186 und 241.			
<b>Nachbarnutzung/en</b>	Im Norden liegt die Bille, dahinter auf weiten Strecken ein Gehölz. Im Süden der Billwerder Bildeich. In der Nähe verläuft ein Wanderweg.			
<b>Rechtswert (X)</b>	575096	<b>Hochwert (Y)</b>	5929275	
<b>Bezirk</b>	Bergedorf	<b>Naturraum</b>	Vier- und Marschlande (673.10)	
<b>Stadtteil (OT-Nr.)</b>	Billwerder (611)	<b>Gemarkung</b>	Billwerder (604)	
<b>Digitaler Grünplan</b>	<input checked="" type="checkbox"/> <b>Hafengesamtgebiet</b>	<input type="checkbox"/> <b>Ramsargebiet</b>	<input type="checkbox"/> <b>EG-Vogelschutzgeb.</b>	<input type="checkbox"/>
<b>Ausgleichsflächen</b>	<input type="checkbox"/> <b>Biosphärenreservat</b>	<input type="checkbox"/> <b>Nationalpark</b>	<input type="checkbox"/>	
<b>NSG / ND / LSG</b>	LSG Boberg [ HH-2048 / Anteil: 84% ]			
<b>FFH-GEBIET</b>				
<b>Wasserschutzgebiet</b>				

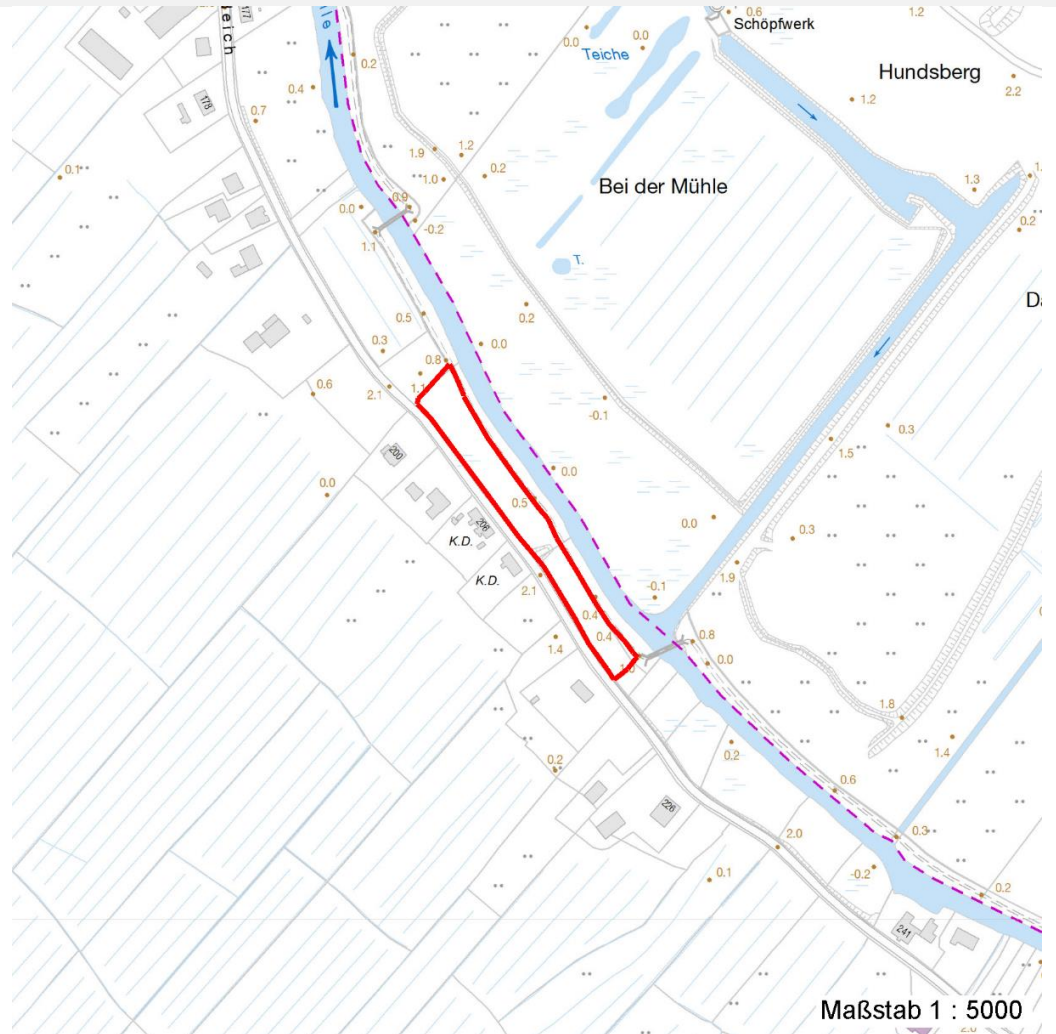
# Erhebungsbogen

**B**

<b>Projekt</b>	Biotopkartierung Hamburg	<b>Interne Nr.</b>	119626
		<b>DK5   DK5-GK</b>	<b>7428</b>
		<b>DK5 - Name</b>	Billwerder
<b>Handlungsbedarf</b>	Nein	<b>Biotop-Nr.   alt</b>	<b>909</b>
<b>Bearbeitung</b>	BRA	<b>Kartierung</b>	02.08.2017
<b>Räumliche Abbildung</b>	Fläche	<b>Fläche / Länge [m<sup>2</sup>/m]</b>	5125,7147
<b>Anzahl Abschnitte</b>	1	<b>Breite (lineare Abb.) [m]</b>	

## Räumliche Lage

### Karte



## Weitere Erhebungsbögen

Interne Nr.	Interne Nr. Zuordnung	DK5	Biotop-Nr.	Kartierung	Zuordnung	DK5 (GK)	Biotop-Nr. (alt)
119626	52752	7428	22	24.09.2008	/	7430	28
119626	52744	7428	85	17.09.2008	/	7430	10023

Zuordnung: N = nachfolgende Kartierung, K = weitere Kartierungen (zeitlich vorher oder nachher)

## Foto

Interne Nr.	Index	Dateiname	Aufnahmerichtung
66634	0	7428_909_020817_1.JPG	
66635	0	7428_909_020817_2.JPG	
66636	0	7428_909_020817_3.JPG	
66637	0	7428_909_020817_4.JPG	

# Erhebungsbogen

**B**

<b>Projekt</b>	Biotopkartierung Hamburg		<b>Interne Nr.</b>	119626
			<b>DK5   DK5-GK</b>	<b>7428</b>
<b>Handlungsbedarf</b>	Nein		<b>DK5 - Name</b>	Billwerder
<b>Bearbeitung</b>	BRA	<b>Kopie</b>	Nein	<b>Biotop-Nr.   alt</b>
<b>Räumliche Abbildung</b>	Fläche		<b>Kartierung</b>	02.08.2017
<b>Anzahl Abschnitte</b>	1		<b>Fläche / Länge [m<sup>2</sup>/m]</b>	5125,7147
			<b>Breite (lineare Abb.) [m]</b>	

## Weitere Angaben

Merkmal	Wert
<b>Auswertung</b>	
Gefährdung / Einflüsse	Randlich leichte Vermüllung. Störungen vom Wanderweg und der Straße aus.
Wertgesichtspunkte	Sehr naturnah aufgewachsen, strukturelle Bereicherung des Umfeldes.
Maßnahmen	Weiter der Sukzession überlassen. Wasserstand der Bille möglichst auf hohem Niveau stabilisieren.

## Foto

**Fotodatei** 7428\_909\_020817\_1.JPG

**Bildbeschreibung**  
**Aufnahmerichtung**



**Fotodatei** 7428\_909\_020817\_2.JPG

**Bildbeschreibung**  
**Aufnahmerichtung**



## Foto

**Fotodatei** 7428\_909\_020817\_3.JPG

**Bildbeschreibung**  
**Aufnahmerichtung**



**Fotodatei** 7428\_909\_020817\_4.JPG

**Bildbeschreibung**  
**Aufnahmerichtung**



# Erhebungsbogen

**B**

<b>Projekt</b>	Biotopkartierung Hamburg		<b>Interne Nr.</b>	119626
			<b>DK5   DK5-GK</b>	<b>7428</b>
<b>Handlungsbedarf</b>	Nein		<b>DK5 - Name</b>	Billwerder
<b>Bearbeitung</b>	BRA	<b>Kopie</b>	Nein	<b>Biotop-Nr.   alt</b>
<b>Räumliche Abbildung</b>	Fläche			<b>909</b>
<b>Anzahl Abschnitte</b>	1			<b>Kartierung</b>
				02.08.2017
				<b>Fläche / Länge [m<sup>2</sup>/m]</b>
				5125,7147
				<b>Breite (lineare Abb.) [m]</b>

## Teilflächenbeschreibung

<b>Teilflächentyp</b>		<b>Teilflächen-Nr.</b>	1
<b>Biotoptyp</b>	Ruderalgebüsch (2000)	<b>Biotoptyp</b>	HRR
- Zusatz		- gesetzl. Grundl.	
<b>FFH-LRT</b>		<b>FFH-LRT</b>	
<b>Beschreibung</b>		<b>Entw.potential LRT</b>	
		<b>Hauptfläche</b>	Ja
		<b>Flächenanteil</b>	100 %
		<b>FFH-Unters.Fläche</b>	Nein
		<b>Saatgutfläche</b>	Nein

## Zeigerwerte der Pflanzenartenliste (Auswertung)

<b>Standort</b>	<b>Belichtung</b>	halbsonnig	6,8
<b>Boden</b>	<b>Feuchte</b>	mäßig feucht und wechselfeucht	6,3
	<b>Stickstoff (N)</b>	stickstoffreich	7,5
	<b>Reaktion</b>	neutral	7,2
<b>Vegetation</b>	<b>Mahdverträglichkeit</b>	mäßig schnittverträglich (erster Schnitt nicht vor 1. Juli)	4,7
<b>Zeigerwerte</b>	<b>Futterwert</b>	geringwertiges Futter	2,5
	<b>Wechselfeuchteanzeiger</b>		2
	<b>Giftpflanzen</b>		2
	<b>Überschw.anzeiger</b>		6

## Pflanzenartenliste

Gruppe / Pflanzenart	MS	M	W	Vs	St	PA	Ph	Sz	VS	V	G	cf	§	Rote Liste			
														HH	ND	SH	D
<b>Tracheobionta (Gefäßpflanzen)</b>																	
Acer pseudoplatanus (Berg-Ahorn)	7	w		-	-						-						
Aesculus hippocastanum (Gewöhnliche Rosskastanie)	7	w		-	-						-						
Alliaria petiolata (Knoblauchsrauke)	7	w		-	-						-						
Calystegia sepium (Zaun-Winde)	7	h		-	-						-						
Chaerophyllum bulbosum (Knolliger Kälberkopf)	7	w		-	-						-		3	3			
Dactylis glomerata (Wiesen-Knäuelgras)	7	z		-	-						-						
Epilobium hirsutum (Zottiges Weidenröschen)	7	w		-	-						-						
Equisetum palustre (Sumpf-Schachtelhalm)	7	w		-	-						-						
Fraxinus excelsior (Gewöhnliche Esche)	7	w		-	-						-						
Galium aparine (Kletten-Labkraut)	7	z		-	-						-						
Glechoma hederacea (Gundermann)	7	z		-	-						-						
Iris pseudacorus (Gelbe Schwertlilie)	7	w		-	-						-		b				
Lapsana communis (Rainkohl)	7	w		-	-						-						
Lythrum salicaria (Blut-Weiderich)	7	w		-	-						-						
Philadelphus coronarius (Europäischer Pfeifenstrauch)	7	w		-	-						-						
Phragmites australis (Schilf)	7	w		-	-						-						
Poa trivialis (Gewöhnliches Rispengras)	7	z		-	-						-						
Populus tremula (Zitter-Pappel)	7	w		-	-						-						

# Erhebungsbogen

**B**

<b>Projekt</b>	Biotopkartierung Hamburg		<b>Interne Nr.</b>	119626
			<b>DK5   DK5-GK</b>	<b>7428</b>
<b>Handlungsbedarf</b>	Nein		<b>DK5 - Name</b>	Billwerder
<b>Bearbeitung</b>	BRA	<b>Kopie</b>	<b>Biotop-Nr.   alt</b>	<b>909</b>
<b>Räumliche Abbildung</b>	Fläche	Nein	<b>Kartierung</b>	02.08.2017
<b>Anzahl Abschnitte</b>	1		<b>Fläche / Länge [m<sup>2</sup>/m]</b>	5125,7147
			<b>Breite (lineare Abb.) [m]</b>	

## Pflanzenartenliste

Gruppe / Pflanzenart	MS	M	W	Vs	St	PA	Ph	Sz	VS	V	G	cf	§	Rote Liste			
														HH	ND	SH	D
Potentilla reptans (Kriechendes Fingerkraut)	7	w		-	-						-						
Quercus robur (Stiel-Eiche)	7	w		-	-						-						
Rubus armeniacus (Armenische Brombeere)	7	h		-	-						-						
Rubus idaeus (Himbeere)	7	w		-	-						-						
Salix alba (Silber-Weide)	7	h		-	-						-						
Salix caprea (Sal-Weide)	7	w		-	-						-						
Salix viminalis (Korb-Weide)	7	w		-	-						-						
Salix x rubens (Fahl-Weide)	7	w		-	-						-						
Sambucus nigra (Schwarzer Holunder)	7	w		-	-						-						
Scutellaria galericulata (Sumpf-Helmkraut)	7	w		-	-						-						
Sonchus oleraceus (Kohl-Gänsedistel)	7	w		-	-						-						
Spiraea x billardii (Weiden-Spierstrauch)	7	w		-	-						-						
Stachys palustris (Sumpf-Ziest)	7	w		-	-						-						
Trifolium repens (Weiß-Klee)	7	w		-	-						-						
Urtica dioica (Große Brennessel)	7	h		-	-						-						
<b>Anzahl Rote Liste Arten</b>														<b>1</b>	<b>1</b>		
<b>Anzahl Arten</b>														<b>33</b>			

MS: Mengensystem; M: Mengenangabe, W: Bewertung der Art (FFH-Monitoring), Vs: Vegetationsschicht, St: Status, PA: Autor Phänologie; Ph: Phänologie, Sz: Soziabilität, VS: Vitalitätssystem; V: Vitalität, G: Geschlecht, cf: unsichere Bestimmung, §: Schutz nach BNatSchG, HH: Rote Liste Hamburg, Nds: Rote Liste Niedersachsen, SH: Rote Liste Schleswig-Holstein, D: Rote Liste Deutschland