

Erhebungsbogen

B

Projekt	Biotopkartierung Hamburg	Interne Nr.	119605
		DK5 DK5-GK	7428
Handlungsbedarf	Nein	DK5 - Name	Billwerder
Bearbeitung	BRA	Biotop-Nr. alt	892
Räumliche Abbildung	Fläche	Kartierung	01.08.2017
Anzahl Abschnitte	1	Fläche / Länge [m²/m]	467,93
		Breite (lineare Abb.) [m]	

Gesetzlicher Schutz **_ kein gesetzl. Schutz kein gesetzlich geschütztes Biotop** **Schutz nur teilweise** **Nein**

Gesamtbewertung	6	Wertvoll
– Alter	6	Biotop mittleren Alters, 50 bis 100 Jahre
– Belastungsgrad	5	Flächenhaft mittlere oder örtlich starke Belastung
– Ökolog. Funktion	6	Hohe Bedeutung in einem Biotopkomplex, für den lokalen Biotopverbund oder als Puffer
– Seltenheit	5	Seltener Biotoptyp, floristisch stark verarmt, ohne seltener Pflges. od. verbr. artenreicher Biotoptyp

Bestandsbeschreibung

An der Geländeoberfläche um 5 m breiter, alter Grabenbereich zwischen beweideten Grünlandflächen. Offenbar von beide Seiten her zertreten, jedoch nur auf der Westseite mit Weidezaun. Auf der Ostseite offen und vmtl. zeitweilig beweidet. Rund 0,5 m in das Gelände eingesenkt, ohne erkennbare offene Wasserfläche. Etwas sumpfig und von nitrophytischen und artenarmen Röhrichtern aus Wasser-Schwaden, Flutendem Schwaden und etwas Schlankseggenriedern sowie Flatter-Binsen vollständig überwachsen. Im Norden ist der Graben sehr breit und amorph, nach Süden hin verengt er sich auf einen etwas tieferen Grabenbereich.

Vorkommen an Biotoptypen

1	TF	Typ	HF	F.Anteil
2	BTYP	Biotoptyp		- gesetzl. Grundl.
3	Zusatz	Zusatz zum Biotoptypen		
4	LRT	Lebensraumtyp		
1	1		Ja	100 %
2	FGV	Stark verlandeter, austrocknender Graben (2000)		

Räumliche Lage

Lagebeschreibung	Randgraben zwischen zwei Weideflächen, von Nordn nach Süd verlaufend rund 50 m westlich von der Nr. 250 am Billwerder Billdeich.		
Nachbarnutzung/en	Vollständig umgeben von ehemaligem Intensivgrünland mit Weidenutzung, Düngemittelintrag und Vertritt durch Rinder.		
Rechtswert (X)	575221	Hochwert (Y)	5928999
Bezirk	Bergedorf	Naturraum	Vier- und Marschlande (673.10)
Stadtteil (OT-Nr.)	Billwerder (611)	Gemarkung	Billwerder (604)
Digitaler Grünplan	<input type="checkbox"/> Hafengesamtgebiet	<input type="checkbox"/> Ramsargebiet	<input type="checkbox"/> EG-Vogelschutzgeb.
Ausgleichsflächen NSG / ND / LSG	<input type="checkbox"/> Biosphärenreservat	<input type="checkbox"/> Nationalpark	<input type="checkbox"/>
FFH-GEBIET			
Wasserschutzgebiet			

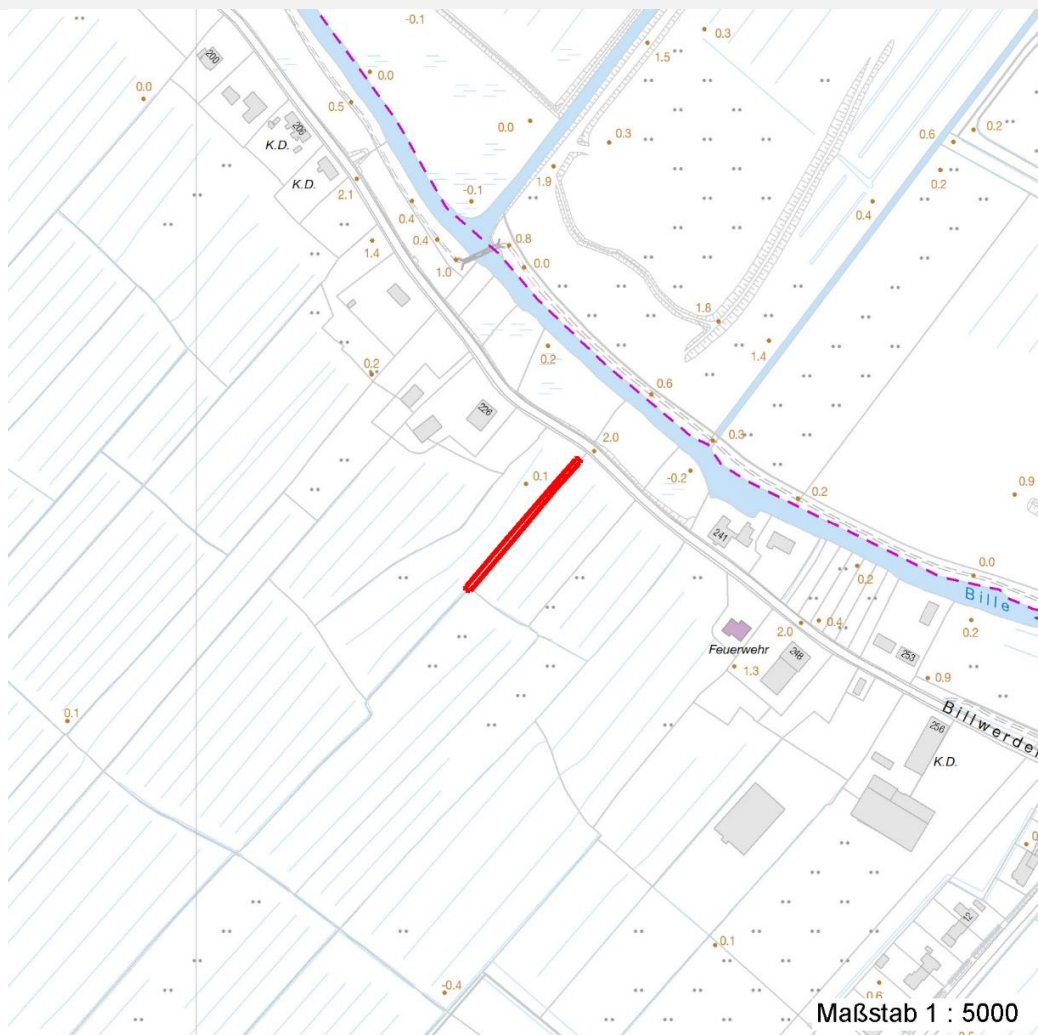
Erhebungsbogen

B

Projekt	Biotopkartierung Hamburg	Interne Nr.	119605
		DK5 DK5-GK	7428
		DK5 - Name	Billwerder
Handlungsbedarf	Nein	Biotop-Nr. alt	892
Bearbeitung	BRA	Kartierung	01.08.2017
Räumliche Abbildung	Fläche	Fläche / Länge [m²/m]	467,93
Anzahl Abschnitte	1	Breite (lineare Abb.) [m]	

Räumliche Lage

Karte



Weitere Erhebungsbögen

Interne Nr.	Interne Nr. Zuordnung	DK5	Biotop-Nr.	Kartierung	Zuordnung	DK5 (GK)	Biotop-Nr. (alt)
119605	52637	7428	79	17.09.2008	<	7430	10017

Zuordnung: N = nachfolgende Kartierung, K = weitere Kartierungen (zeitlich vorher oder nachher)

Foto

Interne Nr.	Index	Dateiname	Aufnahmerichtung
66567	0	7428_892_010817_1.JPG	
66568	0	7428_892_010817_2.JPG	

Weitere Angaben

Merkmal	Wert
Auswertung	

Erhebungsbogen

B

Projekt	Biotopkartierung Hamburg	Interne Nr.	119605
		DK5 DK5-GK	7428
Handlungsbedarf	Nein	DK5 - Name	Billwerder
Bearbeitung	BRA	Biotop-Nr. alt	892
Räumliche Abbildung	Fläche	Kartierung	01.08.2017
Anzahl Abschnitte	1	Fläche / Länge [m²/m]	467,93
		Breite (lineare Abb.) [m]	

Weitere Angaben

Merkmal	Wert
Gefährdung / Einflüsse	Wasserführung offenbar nur im Frühjahr, relativ artenarm ausgeprägt. Hinweise auf ehemalige Intensivnutzung.
Wertgesichtspunkte	Keine.
Maßnahmen	Keine.
Größe	
Breite	5.00 m

Foto

Fotodatei 7428_892_010817_1.JPG

Bildbeschreibung
Aufnahmerichtung



Fotodatei 7428_892_010817_2.JPG

Bildbeschreibung
Aufnahmerichtung



Teilflächenbeschreibung

Teilflächentyp	Stark verlandeter, austrocknender Graben (2000)	Teilflächen-Nr.	1
Biotoptyp		Biotoptyp	FGV
- Zusatz		- gesetzl. Grundl.	
FFH-LRT		FFH-LRT	
Beschreibung		Entw.potential LRT	
		Hauptfläche	Ja
		Flächenanteil	100 %
		FFH-Unters.Fläche	Nein
		Saatgutfläche	Nein

Erhebungsbogen

B

Projekt	Biotopkartierung Hamburg	Interne Nr.	119605
		DK5 DK5-GK	7428
Handlungsbedarf	Nein	DK5 - Name	Billwerder
Bearbeitung	BRA	Biotop-Nr. alt	892
Räumliche Abbildung	Fläche	Kartierung	01.08.2017
Anzahl Abschnitte	1	Fläche / Länge [m²/m]	467,93
		Breite (lineare Abb.) [m]	

Weitere Angaben

Merkmal	Wert
Gewässer	
Böschungshöhe	0.50 m
Gewässertiefe	0.00 m
Breite	5.00 m
Wasserführung	h - häufig/lange austrocknend
Standort, Relief	
Böschungsneigung	steil - 1:1 bis 1:2
Veg. - Deckg./Ant.	
naturnahe Uferveg.	100 %
Schwimmbi.veg.	0 %
submerse Veg.	0 %

Zeigerwerte der Pflanzenartenliste (Auswertung)

Standort	Belichtung	sonnig	7,7
Boden	Feuchte	naß	8,3
	Stickstoff (N)	mäßig stickstoffarm bis stickstoffreich	5,8
	Reaktion	schwach sauer	5,7
Vegetation	Mahdverträglichkeit	mäßig schnittverträglich (erster Schnitt nicht vor 1. Juli)	4,8
Zeigerwerte	Futterwert	geringwertiges Futter	3
	Wechselfeuchteanzeiger		7
	Giftpflanzen		1
	Überschw.anzeiger		2

Pflanzenartenliste

Gruppe / Pflanzenart	MS	M	W	Vs	St	PA	Ph	Sz	VS	V	G	cf	§	Rote Liste				
														HH	ND	SH	D	
Tracheobionta (Gefäßpflanzen)																		
Agrostis capillaris (Rotes Straußgras)	7	w		-	-						-							
Agrostis stolonifera (Ausläufer-Straußgras)	7	z		-	-						-							
Alopecurus pratensis (Wiesen-Fuchsschwanz)	7	w		-	-						-							
Carex acuta (Schlank-Segge)	7	h		-	-						-				V			
Carex hirta (Behaarte Segge)	7	w		-	-						-							
Carex x elytroides (Bastard-Segge)	7	w		-	-						-				V D			
Crataegus monogyna (Eingrifflicher Weißdorn)	7	w		-	-						-							
Deschampsia cespitosa (Rasen-Schmiele)	7	w		-	-						-							
Elymus repens (Gewöhnliche Quecke)	7	w		-	-						-							
Glyceria fluitans (Flutender Schwaden)	7	h		-	-						-							
Glyceria maxima (Wasser-Schwaden)	7	h		-	-						-							
Holcus lanatus (Wolliges Honiggras)	7	w		-	-						-							
Juncus effusus (Flatter-Binse)	7	h		-	-						-							
Lolium perenne (Ausdauerndes Weidelgras)	7	w		-	-						-							
Phalaris arundinacea (Rohr-Glanzgras)	7	w		-	-						-							
Phleum pratense (Wiesen-Lieschgras)	7	w		-	-						-							
Ranunculus flammula (Brennender Hahnenfuß)	7	w		-	-						-				V			
Rosa canina (Hunds-Rose)	7	w		-	-						-							
Salix cinerea (Grau-Weide)	7	w		-	-						-							
Vicia sepium (Zaun-Wicke)	7	w		-	-						-							

Erhebungsbogen

B

Projekt	Biotopkartierung Hamburg	Interne Nr.	119605
		DK5 DK5-GK	7428
Handlungsbedarf	Nein	DK5 - Name	Billwerder
Bearbeitung	BRA	Biotop-Nr. alt	892
Räumliche Abbildung	Fläche	Kartierung	01.08.2017
Anzahl Abschnitte	1	Fläche / Länge [m²/m]	467,93
		Breite (lineare Abb.) [m]	

Pflanzenartenliste

Gruppe / Pflanzenart	MS	M	W	Vs	St	PA	Ph	Sz	VS	V	G	cf	§	Rote Liste			
														HH	ND	SH	D
Anzahl Rote Liste Arten														3	1		
Anzahl Arten														20			

MS: Mengensystem; M: Mengenangabe, W: Bewertung der Art (FFH-Monitoring), Vs: Vegetationsschicht, St: Status, PA: Autor Phänologie; Ph: Phänologie, Sz: Soziabilität, VS: Vitalitätssystem; V: Vitalität, G: Geschlecht, cf: unsichere Bestimmung, §: Schutz nach BNatSchG, HH: Rote Liste Hamburg, Nds: Rote Liste Niedersachsen, SH: Rote Liste Schleswig-Holstein, D: Rote Liste Deutschland