

Erhebungsbogen

B

Projekt	Biotopkartierung Hamburg	Interne Nr.	119602
		DK5 DK5-GK	7428
Handlungsbedarf	Nein	DK5 - Name	Billwerder
Bearbeitung	BRA	Biotop-Nr. alt	889
Räumliche Abbildung	Fläche	Kartierung	01.08.2017
Anzahl Abschnitte	1	Fläche / Länge [m²/m]	391,2743
		Breite (lineare Abb.) [m]	

Gesetzlicher Schutz **_ kein gesetzl. Schutz kein gesetzlich geschütztes Biotop** **Schutz nur teilweise** **Nein**

Gesamtbewertung	6	Wertvoll
– Alter	7	Biotop hohen Alters, 100 bis 200 Jahre
– Belastungsgrad	5	Flächenhaft mittlere oder örtlich starke Belastung
– Ökolog. Funktion	6	Hohe Bedeutung in einem Biotopkomplex, für den lokalen Biotopverbund oder als Puffer
– Seltenheit	5	Seltener Biotoptyp, floristisch stark verarmt, ohne seltener Pflges. od. verbr. artenreicher Biotoptyp

Bestandsbeschreibung

An der Geländeoberfläche auf ca. 3 m Breite beidseitig mit Weidezäunen ausgezäunter Grabenbereich. Auf der Ostseite mit einem sumpfigen Rand, der nur ca. 20 cm über der Wasseroberfläche liegt, die Böschung auf der Westseite ist demgegenüber deutlich höher und steiler. Der Graben hat eine nur ca. 0,5 m breite Wasserfläche, die von nitrophytischen Röhrichtern aus Rohrlanzgras, Wasserschwaden, Flatterbinse zahlreichem Teich-Schachtelhalm stark überwachsen ist. Insgesamt relativ artenarm bewachsen, mit Hinweisen auf eine zeitweilige nachbarschaftliche Intensivnutzung mit Düngemittelsatz. Randlich geht der Bewuchs in den der angrenzenden Flächen über.

Vorkommen an Biotoptypen

1	TF	Typ	HF	F.Anteil
2	BTYP	Biotoptyp		- gesetzl. Grundl.
3	Zusatz	Zusatz zum Biotoptypen		
4	LRT	Lebensraumtyp		
1	1		Ja	100 %
2	FGV	Stark verlandeter, austrocknender Graben (2000)		

Räumliche Lage

Lagebeschreibung	Randgraben zwischen zwei Grünlandflächen, Nördlich angrenzend an den Billwerder Billdeich bei Nr. 241, von da aus rund 200 m nach Süden verlaufend.		
Nachbarnutzung/en	Im Norden die Straße, westlich und östlich Weidegrünland mit ehemaliger Intensivnutzung.		
Rechtswert (X)	575299	Hochwert (Y)	5928944
Bezirk	Bergedorf	Naturraum	Vier- und Marschlande (673.10)
Stadtteil (OT-Nr.)	Billwerder (611)	Gemarkung	Billwerder (604)
Digitaler Grünplan	<input type="checkbox"/> Hafengesamtgebiet	<input type="checkbox"/> Ramsargebiet	<input type="checkbox"/> EG-Vogelschutzgeb.
Ausgleichsflächen	<input type="checkbox"/> Biosphärenreservat	<input type="checkbox"/> Nationalpark	<input type="checkbox"/>
NSG / ND / LSG			
FFH-GEBIET			
Wasserschutzgebiet			

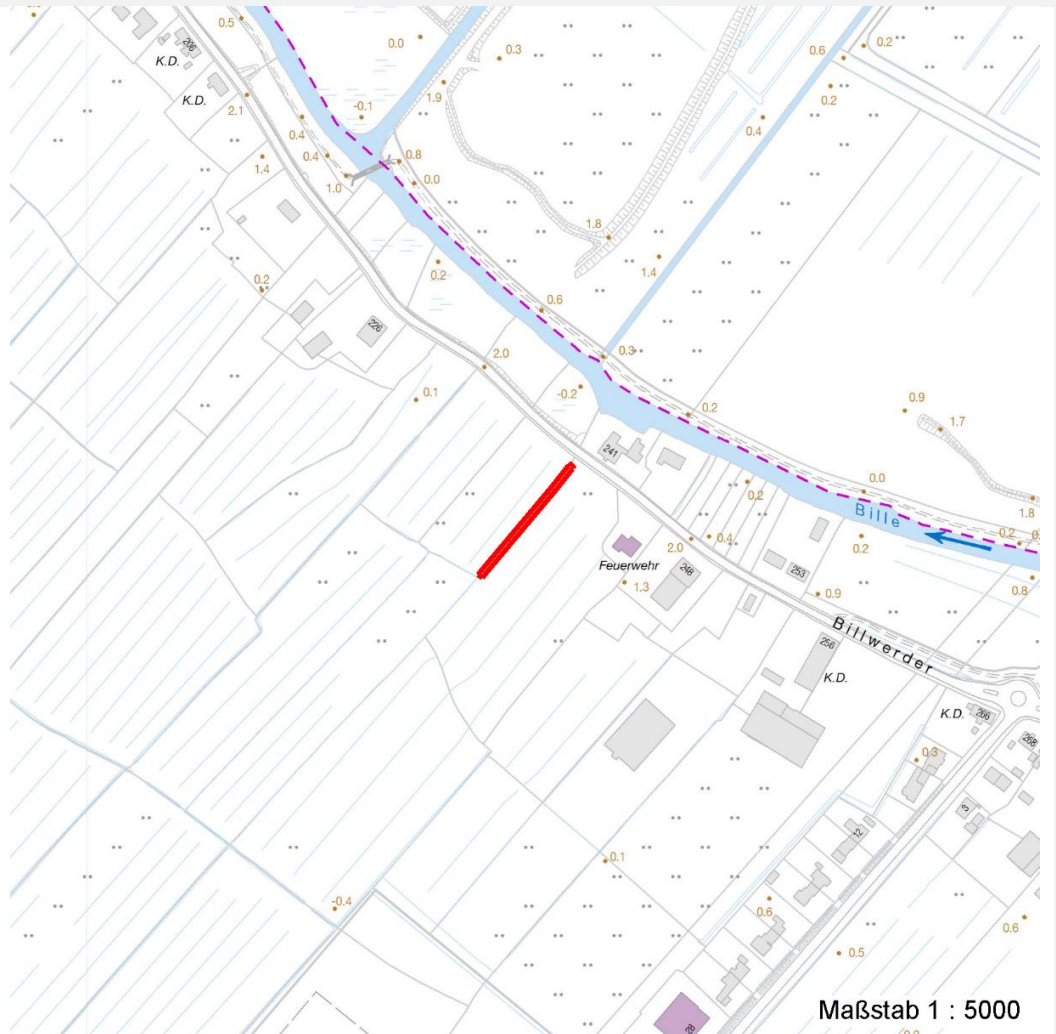
Erhebungsbogen

B

Projekt	Biotopkartierung Hamburg	Interne Nr.	119602
		DK5 DK5-GK	7428
		DK5 - Name	Billwerder
Handlungsbedarf	Nein	Biotop-Nr. alt	889
Bearbeitung	BRA	Kartierung	01.08.2017
Räumliche Abbildung	Fläche	Fläche / Länge [m²/m]	391,2743
Anzahl Abschnitte	1	Breite (lineare Abb.) [m]	

Räumliche Lage

Karte



Weitere Erhebungsbögen

Interne Nr.	Interne Nr. Zuordnung	DK5	Biotop-Nr.	Kartierung	Zuordnung	DK5 (GK)	Biotop-Nr. (alt)
119602	52637	7428	79	17.09.2008	/	7430	10017
119602	52867	7428	136	17.09.2008	/	7430	10

Zuordnung: N = nachfolgende Kartierung, K = weitere Kartierungen (zeitlich vorher oder nachher)

Foto

Interne Nr.	Index	Dateiname	Aufnahmerichtung
66560	0	7428_889_010817_1.JPG	
66561	0	7428_889_010817_2.JPG	
66562	0	7428_889_010817_3.JPG	

Erhebungsbogen

B

Projekt	Biotopkartierung Hamburg	Interne Nr.	119602
		DK5 DK5-GK	7428
Handlungsbedarf	Nein	DK5 - Name	Billwerder
Bearbeitung	BRA	Biotop-Nr. alt	889
Räumliche Abbildung	Fläche	Kartierung	01.08.2017
Anzahl Abschnitte	1	Fläche / Länge [m²/m]	391,2743
		Breite (lineare Abb.) [m]	

Weitere Angaben

Merkmal	Wert
Auswertung	
Gefährdung / Einflüsse	Stark verlandet, offene wasserflächen sind nur noch zeitweilig vorhanden. Der Bewchs ist nur mäßig artenreich.
Wertgesichtspunkte	Leichte Strukturbereicherung des Gebiets.
Maßnahmen	Keine, weiter der Sukzession überlassen.

Foto

Fotodatei 7428_889_010817_1.JPG
Bildbeschreibung
Aufnahmerichtung



Fotodatei 7428_889_010817_2.JPG
Bildbeschreibung
Aufnahmerichtung



Foto

Fotodatei 7428_889_010817_3.JPG
Bildbeschreibung
Aufnahmerichtung



Fotodatei
Bildbeschreibung
Aufnahmerichtung

Erhebungsbogen

B

Projekt	Biotopkartierung Hamburg	Interne Nr.	119602
		DK5 DK5-GK	7428
Handlungsbedarf	Nein	DK5 - Name	Billwerder
Bearbeitung	BRA	Biotop-Nr. alt	889
Räumliche Abbildung	Fläche	Kartierung	01.08.2017
Anzahl Abschnitte	1	Fläche / Länge [m²/m]	391,2743
		Breite (lineare Abb.) [m]	

Teilflächenbeschreibung

Teilflächentyp		Teilflächen-Nr.	1
Biotoptyp	Stark verlandeter, austrocknender Graben (2000)	Biotoptyp	FGV
- Zusatz		- gesetzl. Grundl.	
FFH-LRT		FFH-LRT	
Beschreibung		Entw.potential LRT	
		Hauptfläche	Ja
		Flächenanteil	100 %
		FFH-Unters.Fläche	Nein
		Saatgutfläche	Nein

Weitere Angaben

Merkmal	Wert
Gewässer	
Böschungshöhe	0.20 m
Gewässertiefe	0.20 m
Breite	0.50 m
Wasserführung	e - episodisch austrocknend
Substrat	sc - Schlamm (Feinsubstrat organisch)
Standort, Relief	
Böschungsneigung	flach - 1:2 bis 1:3
Veg. - Deckg./Ant.	
naturnahe Uferveg.	100 %
Schwimmbi.veg.	0 %
submerse Veg.	0 %

Zeigerwerte der Pflanzenartenliste (Auswertung)

Standort	Belichtung	halbsonnig	7,4
Boden	Feuchte	feucht	7,4
	Stickstoff (N)	mäßig stickstoffarm bis stickstoffreich	6,1
	Reaktion	neutral	6,6
Vegetation	Mahdverträglichkeit	mäßig bis gut schnittverträglich (erster Schnitt nicht vor Mitte Juni)	5,9
Zeigerwerte	Futterwert	ausreichende Futterqualität	4,7
	Wechselfeuchteanzeiger		5
	Giftpflanzen		2
	Überschw.anzeiger		2

Pflanzenartenliste

Gruppe / Pflanzenart	MS	M	W	Vs	St	PA	Ph	Sz	VS	V	G	cf	§	Rote Liste			
														HH	ND	SH	D
Tracheobionta (Gefäßpflanzen)																	
Agrostis stolonifera (Ausläufer-Straußgras)	7	h		-	-						-						
Alopecurus pratensis (Wiesen-Fuchsschwanz)	7	w		-	-						-						
Arrhenatherum elatius (Glatthafer)	7	z		-	-						-						
Calamagrostis canescens (Sumpf-Reitgras)	7	w		-	-						-						
Calystegia sepium (Zaun-Winde)	7	w		-	-						-						

Erhebungsbogen

B

Projekt	Biotopkartierung Hamburg		Interne Nr.	119602
			DK5 DK5-GK	7428
Handlungsbedarf	Nein		DK5 - Name	Billwerder
Bearbeitung	BRA	Kopie	Biotop-Nr. alt	889
Räumliche Abbildung	Fläche	Nein	Kartierung	01.08.2017
Anzahl Abschnitte	1		Fläche / Länge [m²/m]	391,2743
			Breite (lineare Abb.) [m]	

Pflanzenartenliste

Gruppe / Pflanzenart	MS	M	W	Vs	St	PA	Ph	Sz	VS	V	G	cf	§	Rote Liste				
														HH	ND	SH	D	
Carex hirta (Behaarte Segge)	7	z		-	-						-							
Cornus sanguinea (Roter Hartriegel)	7	w		-	-						-							
Dactylis glomerata (Wiesen-Knäuelgras)	7	w		-	-						-							
Elymus repens (Gewöhnliche Quecke)	7	z		-	-						-							
Epilobium lamyi (Lamys Weidenröschen)	7	w		-	-						-							
Equisetum fluviatile (Teich-Schachtelhalm)	7	w		-	-						-							
Equisetum palustre (Sumpf-Schachtelhalm)	7	w		-	-						-							
Fraxinus excelsior (Gewöhnliche Esche)	7	w		-	-						-							
Glyceria fluitans (Flutender Schwaden)	7	z		-	-						-							
Glyceria maxima (Wasser-Schwaden)	7	z		-	-						-							
Holcus lanatus (Wolliges Honiggras)	7	z		-	-						-							
Juncus effusus (Flutter-Binse)	7	z		-	-						-							
Lotus pedunculatus (Sumpf-Hornklee)	7	w		-	-						-							V
Lythrum salicaria (Blut-Weiderich)	7	w		-	-						-							
Phalaris arundinacea (Rohr-Glanzgras)	7	h		-	-						-							
Rosa canina (Hunds-Rose)	7	w		-	-						-							
Rumex acetosa (Großer Sauerampfer)	7	w		-	-						-							
Urtica dioica (Große Brennnessel)	7	w		-	-						-							
	Anzahl Rote Liste Arten													1				
	Anzahl Arten													23				

MS: Mengensystem; M: Mengenangabe, W: Bewertung der Art (FFH-Monitoring), Vs: Vegetationsschicht, St: Status, PA: Autor Phänologie; Ph: Phänologie, Sz: Soziabilität, VS: Vitalitätssystem; V: Vitalität, G: Geschlecht, cf: unsichere Bestimmung, §: Schutz nach BNatSchG, HH: Rote Liste Hamburg, Nds: Rote Liste Niedersachsen, SH: Rote Liste Schleswig-Holstein, D: Rote Liste Deutschland