

# Erhebungsbogen

**B**

<b>Projekt</b>	Biotopkartierung Hamburg		<b>Interne Nr.</b>	119471
			<b>DK5   DK5-GK</b>	<b>7428</b>
			<b>DK5 - Name</b>	Billwerder
<b>Handlungsbedarf</b>	Nein		<b>Biotop-Nr.   alt</b>	<b>853</b>
<b>Bearbeitung</b>	BRA	<b>Kopie</b>	Nein	<b>Kartierung</b>
<b>Räumliche Abbildung</b>	Fläche			04.10.2017
<b>Anzahl Abschnitte</b>	1		<b>Fläche / Länge [m<sup>2</sup>/m]</b>	60205,1
			<b>Breite (lineare Abb.) [m]</b>	

<b>Gesetzlicher Schutz</b>	<b>§ 30 (2) 4.1 Bruchwälder</b>	<b>Schutz nur teilweise</b>	<b>Nein</b>
----------------------------	---------------------------------	-----------------------------	-------------

<b>Gesamtbewertung</b>	9	Herausragend, von nationaler Bedeutung
– <b>Alter</b>	8	Biotop hohen Alters, 200 bis 500 Jahre
– <b>Belastungsgrad</b>	8	geringe örtliche oder punktuelle Belastung
– <b>Ökolog. Funktion</b>	9	Herausragender Bestandteil eines wertvollen Biotopkomplexes oder für den regionalen Biotopverbund.
– <b>Seltenheit</b>	9	Sehr seltener Biotoptyp, weitgehend seltene oder bedrohte Pflanzengesellschaften, gesättigtes Artenspektrum, RL-Arten

## Bestandsbeschreibung

Großflächig natürlich aufgewachsener Moorwald aus Birken, auch höheren Anteilen von Moorbirken, auf einem ebenen, aber kleinräumig doch strukturierten Standort, mit Niveauunterschieden von ca. 0,5 m innerhalb der Fläche. Es gibt niedrig gelegene Teilbereiche, die ausgesprochen feucht sind, mit höheren Anteilen von Seggen und Torfmoosen am Waldboden, die damit einem Birken-Bruchwald entsprechend, in lichten Bereichen auch mit Ausbreitung von Schilf. Dann gibt es aber auch Gräben, die den Wald früher entwässert haben, mit aufgeworfenen Randwällen und zentral auch einer etwas höher gelegenen Fläche, in der Hängebirken und eine Stieleiche vorkommen. Der Wald ist mit dem benachbarten Erlenbruch teilweise verzahnt, so dass einige Schwarzerlen im Bestand aufkeimen. Offenbar gibt es wechselnde Wasserstände, neben den Feuchtezeigern, die flächig im Wald auftreten, ist zudem viel Brombeere vorhanden, die ein Degenerationsstadium des Waldes repräsentiert. Teilbereiche sind jedoch ausgesprochen sumpfig und am Boden weich mit deutlich erkennbaren Niedermooreigenschaften. Der Anteil feuchtezeigender Arten wie Schlanksegge, Schilf und v.a. der hohe Anteil von Torfmoosen begründet bei diesem Wald eine Zuordnung zu einem Birken-Bruchwald in einem suboptimalen Zustand. Die Baumschicht besteht vornehmlich aus Birken, wobei auch Hängebirken neben den Moorbirken auftreten, in Teilbereichen gibt es auch einen höheren Espenanteil, der dem Wald den Charakter eines Pioniergehölzes gibt. Die Schwarzerlen der Nachbarflächen treten auch innerhalb der Fläche z.T. auf. Die Übergänge zum benachbarten Schwarzerlenwald sind fließend, beide Typen durchdringen sich z.T.

## Vorkommen an Biotoptypen

1	TF	Typ	HF	F.Anteil
2	BTYP	Biotoptyp		- gesetzl. Grundl.
3	Zusatz	Zusatz zum Biotoptypen		
4	LRT	Lebensraumtyp		
1	1		Ja	100 %
2	WBB	Birken-Bruch- bzw. -Moorwald nährstoffarmer Standorte (2000)		
4	91D0*	Moorwälder		

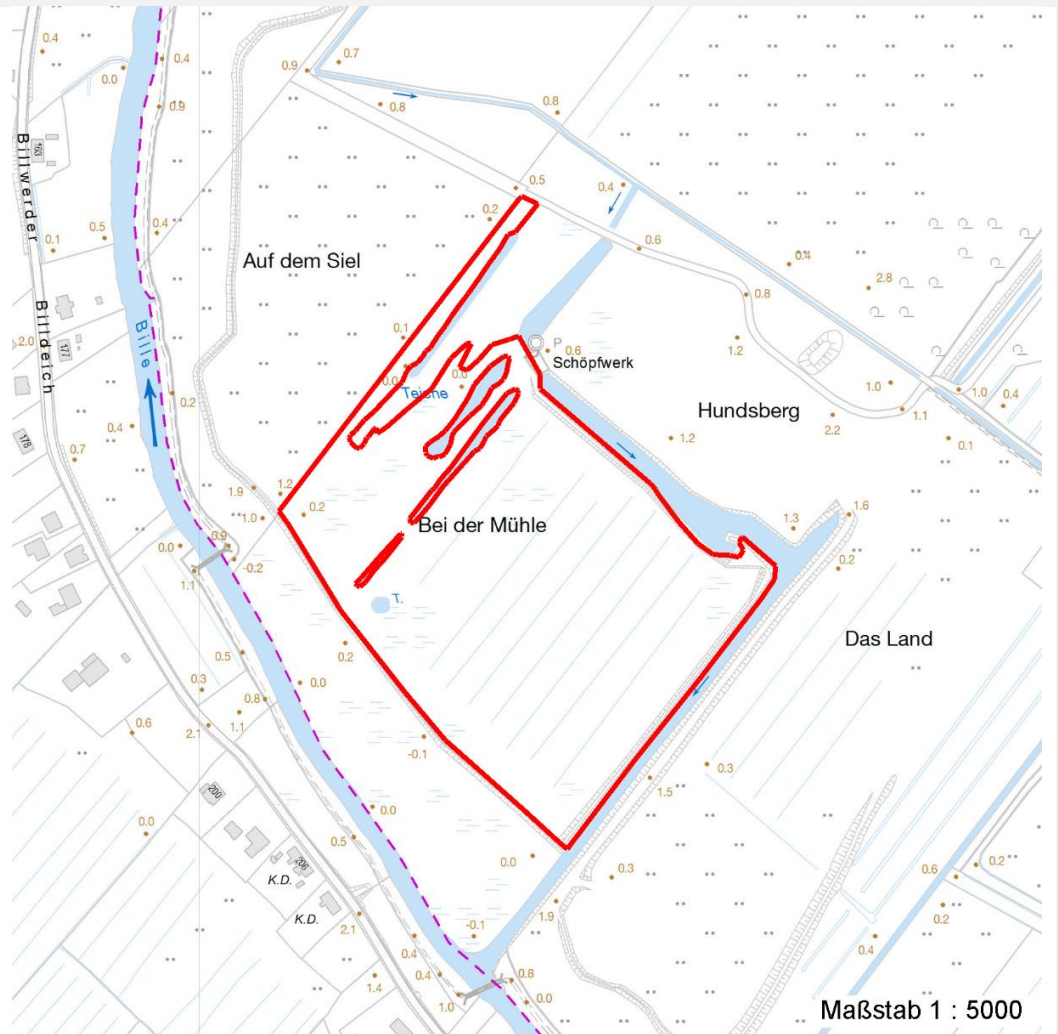
## Räumliche Lage

<b>Lagebeschreibung</b>	Nördlich der Bille, südlich Hundsberg		
<b>Nachbarnutzung/en</b>	Bruchwald, Kleingewässer		
<b>Rechtswert (X)</b>	575218	<b>Hochwert (Y)</b>	5929463
<b>Bezirk</b>	Bergedorf	<b>Naturraum</b>	Vier- und Marschlande (673.10)
<b>Stadtteil (OT-Nr.)</b>	Lohbrügge (601)	<b>Gemarkung</b>	Boberg (605)
<b>Digitaler Grünplan</b>	<input type="checkbox"/> <b>Hafengesamtgebiet</b>	<input type="checkbox"/> <b>Ramsargebiet</b>	<input type="checkbox"/> <b>EG-Vogelschutzgeb.</b>
<b>Ausgleichsflächen</b>	<input type="checkbox"/> <b>Biosphärenreservat</b>	<input type="checkbox"/> <b>Nationalpark</b>	<input type="checkbox"/>
<b>NSG / ND / LSG</b>	NSG Boberger Niederung [ HH-604 / Anteil: 100% ]		
<b>FFH-GEBIET</b>			
<b>Wasserschutzgebiet</b>			

<b>Projekt</b>	Biotopkartierung Hamburg		<b>Interne Nr.</b>	119471
			<b>DK5   DK5-GK</b>	<b>7428</b>
			<b>DK5 - Name</b>	Billwerder
<b>Handlungsbedarf</b>	Nein		<b>Biotop-Nr.   alt</b>	<b>853</b>
<b>Bearbeitung</b>	BRA	<b>Kopie</b>	Nein	<b>Kartierung</b>
<b>Räumliche Abbildung</b>	Fläche			04.10.2017
<b>Anzahl Abschnitte</b>	1			<b>Fläche / Länge [m<sup>2</sup>/m]</b>
				60205,1
				<b>Breite (lineare Abb.) [m]</b>

Räumliche Lage

Karte



Weitere Erhebungsbögen

Interne Nr.	Interne Nr. Zuordnung	DK5	Biotop-Nr.	Kartierung	Zuordnung	DK5 (GK)	Biotop-Nr. (alt)
119471	52789	7428	34	09.09.2008	/	7430	64
119471	52664	7428	39	09.09.2008	/	7430	69

Zuordnung: N = nachfolgende Kartierung, K = weitere Kartierungen (zeitlich vorher oder nachher)

Foto

Interne Nr.	Index	Dateiname	Aufnahmerichtung
66241	0	7428_853_041017_4.JPG	
66242	0	7428_853_041017_1.JPG	
66243	0	7428_853_041017_2.JPG	
66244	0	7428_853_041017_3.JPG	

# Erhebungsbogen

**B**

<b>Projekt</b>	Biotopkartierung Hamburg	<b>Interne Nr.</b>	119471
		<b>DK5   DK5-GK</b>	<b>7428</b>
<b>Handlungsbedarf</b>	Nein	<b>DK5 - Name</b>	Billwerder
<b>Bearbeitung</b>	BRA	<b>Biotop-Nr.   alt</b>	<b>853</b>
<b>Räumliche Abbildung</b>	Fläche	<b>Kartierung</b>	04.10.2017
<b>Anzahl Abschnitte</b>	1	<b>Fläche / Länge [m<sup>2</sup>/m]</b>	60205,1
		<b>Breite (lineare Abb.) [m]</b>	

## Weitere Angaben

Merkmal	Wert
<b>Auswertung</b>	
Gefährdung / Einflüsse	Aktuell keine erkennbar.
Wertgesichtspunkte	Ausgesprochen unzugänglich, totholzreich, reich an Unterholz, weitgehend natürlich
zoologisch bedeutsame Strukturen	Dichte Gehölzstruktur Wald Ufergehölze Totholz Spontane Vegetation jeder Form Naturnahe Gehölze Nasse Mulden Kleingewässer, wasserführende Gräben Hochwüchsige Gras- und Krautfluren
Bedeutung für Tiergruppe	Amphibien, Überwinterungsbiotop Fledermäuse Amphibien, Sommerquartiere Waldvögel Kleinsäuger Holzbewohnende Insekten Großsäuger
Maßnahmen	Weiter der Sukzession überlassen, Wasserstand im Gebiet auf möglichst hohem Niveau dauerhaft konstant halten. Die Entwässerungseinrichtungen im Norden und Osten des Waldes und das Schöpfwerk im Norden sollten aufgehoben werden

## Foto

**Fotodatei** 7428\_853\_041017\_1.JPG

**Bildbeschreibung**  
**Aufnahmerichtung**



**Fotodatei** 7428\_853\_041017\_2.JPG

**Bildbeschreibung**  
**Aufnahmerichtung**



# Erhebungsbogen

**B**

<b>Projekt</b>	Biotopkartierung Hamburg	<b>Interne Nr.</b>	119471
		<b>DK5   DK5-GK</b>	<b>7428</b>
<b>Handlungsbedarf</b>	Nein	<b>DK5 - Name</b>	Billwerder
<b>Bearbeitung</b>	BRA	<b>Biotop-Nr.   alt</b>	<b>853</b>
<b>Räumliche Abbildung</b>	Fläche	<b>Kartierung</b>	04.10.2017
<b>Anzahl Abschnitte</b>	1	<b>Fläche / Länge [m<sup>2</sup>/m]</b>	60205,1
		<b>Breite (lineare Abb.) [m]</b>	

## Foto

**Fotodatei** 7428\_853\_041017\_3.JPG

**Bildbeschreibung**  
**Aufnahmerichtung**



**Fotodatei** 7428\_853\_041017\_4.JPG

**Bildbeschreibung**  
**Aufnahmerichtung**



## Teilflächenbeschreibung

<b>Teilflächentyp</b>		<b>Teilflächen-Nr.</b>	1
<b>Biotoptyp</b>	Birken-Bruch- bzw. -Moorwald nährstoffarmer Standorte (2000)	<b>Biotoptyp</b>	WBB
- <b>Zusatz</b>		- <b>gesetzl. Grundl.</b>	
<b>FFH-LRT</b>	Moorwälder	<b>FFH-LRT</b>	91D0*
<b>Beschreibung</b>		<b>Entw.potential LRT</b>	
		<b>Hauptfläche</b>	Ja
		<b>Flächenanteil</b>	100 %
		<b>FFH-Unters.Fläche</b>	Nein
		<b>Saatgutfläche</b>	Nein

# Erhebungsbogen

**B**

<b>Projekt</b>	Biotopkartierung Hamburg	<b>Interne Nr.</b>	119471
		<b>DK5   DK5-GK</b>	<b>7428</b>
<b>Handlungsbedarf</b>	Nein	<b>DK5 - Name</b>	Billwerder
<b>Bearbeitung</b>	BRA	<b>Biotop-Nr.   alt</b>	<b>853</b>
<b>Räumliche Abbildung</b>	Fläche	<b>Kartierung</b>	04.10.2017
<b>Anzahl Abschnitte</b>	1	<b>Fläche / Länge [m<sup>2</sup>/m]</b>	60205,1
		<b>Breite (lineare Abb.) [m]</b>	

## Weitere Angaben

Merkmal	Wert
<b>Auswertung</b>	
Maßnahmen	Weiter der Sukzession überlassen, Wasserstand im Gebiet auf möglichst hohem Niveau dauerhaft konstant halten. Die Entwässerungseinrichtungen im Norden und Osten des Waldes und das Schöpfwerk im Norden sollten aufgehoben werden
<b>Boden</b>	
Feuchte	8 - naß
Reaktion	4 - mäßig sauer bis sauer
Stickstoffgehalt	3 - stickstoffarm
<b>Standort, Relief</b>	
Belichtung	7 - halbsonnig
<b>Veg. - Zeigerwerte</b>	
Anz. Wechselfeuchtezeiger	6
Anz. Überschwemmungsz.	3
Anz. Magerkeitszeiger (N < 4)	5
Anteil Magerkeitszeiger (N < 4)	25 %
<b>Veg. - Soziologie</b>	
BfN Schlüssel	27.0.01.03 - Magnocaricion (Großseggen-Sümpfe) 29 - Scheuchzerio-Caricetea fuscae (Kleinseggen-Zwischenmoore und -Sumpfrasen) 44.0.01 - Alnetalia glutinosae (Erlenbruchwälder) 48.0.04 - Fagetalia sylvaticae (Edellaub-Mischwälder und verwandte Ges.)

## FFH-Bewertungen (BFN)

		Wert	AZ	Z
<b>1</b>	<b>Lebensraumtyp</b>			
<b>3</b>	<b>Arteninventar</b> , Gesamtbewertung, 1..n - Parameter mit Kriterien A/B/C			
<b>4</b>	<b>Habitatstruktur</b> , Gesamtbewertung, 1..n - Parameter mit Kriterien A/B/C			
<b>5</b>	<b>Beeinträchtigungen</b> , Gesamtbewertung, 1..n - Parameter mit Kriterien A/B/C			
	Zustandsbewertung: AZ – Vorgabewert , Z – von AZ abweichend festgelegte Zustandsbewertung			
<b>1</b>	<b>91D0 (BFN) Moorwälder</b>		C	
<b>3</b>	<b>Arteninventar</b>		B	
3.2	Deckungsanteil der lebensraumtypischen Gehölzarten in Baum- und Strauchschicht(en) A: 100 % B: >= 90 % C: >= 70 %	80	B	
3.2	Krautschicht (Artenliste erstellen; Bewertung gutachterlich mit Begründung) A: lebensraum-/standorttypisches Arteninventar und Dominanzverteilung charakteristisch B: lebensraum-/standorttypisches Arteninventar und Dominanzverteilung gering verändert C: lebensraum-/standorttypisches Arteninventar und Dominanzverteilung stark verändert		B	
3.2	Deckung Torfmoose (%) A: > 30 % B: 10 - 30 % C: < 10 %	10	B	
<b>4</b>	<b>Habitatstrukturen</b>		B	
4.2	Dichte des Kronendachs; A: licht			

<b>Projekt</b>	Biotopkartierung Hamburg	<b>Interne Nr.</b>	119471
		<b>DK5   DK5-GK</b>	<b>7428</b>
<b>Handlungsbedarf</b>	Nein	<b>DK5 - Name</b>	Billwerder
<b>Bearbeitung</b>	BRA	<b>Biotop-Nr.   alt</b>	<b>853</b>
<b>Räumliche Abbildung</b>	Fläche	<b>Kartierung</b>	04.10.2017
<b>Anzahl Abschnitte</b>	1	<b>Fläche / Länge [m²/m]</b>	60205,1
		<b>Breite (lineare Abb.) [m]</b>	

**FFH-Bewertungen (BFN)**

		Wert	AZ	Z
<b>1</b>	<b>Lebensraumtyp</b>			
<b>3</b>	<b>Arteninventar</b> , Gesamtbewertung, 1..n - Parameter mit Kriterien A/B/C			
<b>4</b>	<b>Habitatstruktur</b> , Gesamtbewertung, 1..n - Parameter mit Kriterien A/B/C			
<b>5</b>	<b>Beeinträchtigungen</b> , Gesamtbewertung, 1..n - Parameter mit Kriterien A/B/C			
	Zustandsbewertung: AZ – Vorgabewert , Z – von AZ abweichend festgelegte Zustandsbewertung			
	B: mittel		B	
	C: geschlos.			
4.2	Bestandsschichtung			
	A: mehrschichtig		A	
	B: 2-schichtig			
	C: 1-schichtig			
4.2	Stehendes und liegendes Totholz			
	A: stehend und liegend, zahlreich		A	
	B: mittlere Mengen			
	C: geringe Mengen			
4.2	Verteilung natürlicher Strukturen; Bulte, Schlenken, wüchsige Tormoospolster kleine natürliche dystrophe Gewässer			
	A: flächig			
	B: nur Teilfl.		B	
	C: nur in Torfstichen/Abgrabungen			
4.2	Anteil der Torfstiche/Abgrabungen			
	A: keine			
	B: < 25%		B	
	Begründung für Bewertung: 10 %			
	C: > 25%			
<b>5</b>	<b>Beeinträchtigungen</b>		C	
5.2	Abstand zu Emittenten;			
	A: groß		A	
	Begründung für Bewertung: groß			
	B: gering			
	C: kein			
5.2	sonstige Nährstoffeinträge;			
	A: keine		A	
	B: gering			
	C: deutlich			
5.2	Veränderungen des Torfkörpers (Sackung, Zersetzung, Mineralisation)			
	A: nicht oder nur punktuell erkennbar, < 10%			
	B: auf 10 - 50 % der Fläche erkennbar	50	B	
	C: auf > 50 % der Fläche erkennbar, bestandsgefährdend			
5.2	oberflächliche Entwässerung, z. B. durch Gräben (gutachterlich mit Begründung)			
	A: keine			
	B: gering bis mäßig, z. B. durch einige flache Gräben		B	
	Begründung für Bewertung: alte Gräben in jüngerer Zeit nicht unterhalten			
	C: starke Entwässerung durch tiefe Gräben			
5.2	Deckung Störzeiger (%) (Krautschicht; Artenliste erstellen, Gesamtdeckung nennen)			
	A: < 5 %			
	B: 5 - 10 %			
	C: > 10 %	20	C	
5.2	Verbiss (Beeinträchtigung der Naturverjüngung, Ausfall von Haupt oder Nebenbaumarten)			

# Erhebungsbogen

**B**

<b>Projekt</b>	Biotopkartierung Hamburg		<b>Interne Nr.</b>	119471
			<b>DK5   DK5-GK</b>	<b>7428</b>
<b>Handlungsbedarf</b>	Nein		<b>DK5 - Name</b>	Billwerder
<b>Bearbeitung</b>	BRA	<b>Kopie</b>	Nein	<b>Biotop-Nr.   alt</b>
<b>Räumliche Abbildung</b>	Fläche			<b>853</b>
<b>Anzahl Abschnitte</b>	1			<b>Kartierung</b>
				04.10.2017
				<b>Fläche / Länge [m²/m]</b>
				60205,1
				<b>Breite (lineare Abb.) [m]</b>

## FFH-Bewertungen (BFN)

1	Lebensraumtyp			
3	Arteninventar, Gesamtbewertung, 1..n - Parameter mit Kriterien A/B/C			
4	Habitatstruktur, Gesamtbewertung, 1..n - Parameter mit Kriterien A/B/C			
5	Beeinträchtigungen, Gesamtbewertung, 1..n - Parameter mit Kriterien A/B/C			
Zustandsbewertung: AZ – Vorgabewert , Z – von AZ abweichend festgelegte Zustandsbewertung		Wert	AZ	Z
5.2	A: Verbiss nicht nachweisbar oder nur sehr gering, < 10% Verbiss B: Verbiss deutlich erkennbar, 10 - 50% aber kein Ausfall von Arten C: erheblicher Verbissdruck: > 50% natürliche Baumarten fehlen verbissbedingt Befahrungsschäden (gutachterlich mit Begründung)	0	A	
5.2	A: keine Fahrspuren und Gleisbildung erkennbar B: mäßige Beeinträchtigung, z. B. durch wenige, flache Fahrspuren und/oder geringe Gleisbildung in Randbereichen C: starke Beeinträchtigung, z. B. durch viele, tiefere Fahrspuren und/oder Gleisbildung innerhalb des Bestandes		A	
5.2	Schäden an lebensraumtypischen Standortverhältnissen, Waldvegetation und Struktur (einschließlich Nutzung) A: ungestörter Lebensraumtyp B: Beeinträchtigung auf <= 50 % der Fläche C: Beeinträchtigung auf > 50 % der Fläche	0	B	
5.2	Deckungsanteil nicht heimischer Gehölzarten an der Baumschicht (%) A: < 5 %, kein Voranbau B: 5-10 % C: > 10 % oder Voranbau	0	A	

## Zeigerwerte der Pflanzenartenliste (Auswertung)

<b>Standort</b>	<b>Belichtung</b>	halbsonnig	6,6
<b>Boden</b>	<b>Feuchte</b>	naß	8,2
	<b>Stickstoff (N)</b>	mäßig bis stickstoffarm	4,4
	<b>Reaktion</b>	mäßig sauer	4,5
<b>Vegetation</b>	<b>Mahdverträglichkeit</b>	schnittempfindlich (nur Herbstschnitt vertragend)	3,4
<b>Zeigerwerte</b>	<b>Futterwert</b>	sehr geringwertiges Futter	2
	<b>Wechselfeuchteanzeiger</b>		6
	<b>Giftpflanzen</b>		1
	<b>Überschw.anzeiger</b>		10

## Pflanzenartenliste

Gruppe / Pflanzenart	MS	M	W	Vs	St	PA	Ph	Sz	VS	V	G	cf	§	Rote Liste			
														HH	ND	SH	D
<b>Tracheobionta (Gefäßpflanzen)</b>																	
Agrostis canina (Hunds-Straußgras)	7	w		-	-						-			3	3		
Agrostis stolonifera (Ausläufer-Straußgras)	7	w		-	-						-						
Alnus glutinosa (Schwarz-Erle)	7	h		-	-						-						
Athyrium filix-femina (Gewöhnlicher Frauenfarn)	7	z		-	-						-						
Betula pendula (Hänge-Birke)	7	h		-	-						-						
Betula pubescens (Moor-Birke)	7	d		-	-						-						
Calamagrostis canescens (Sumpf-Reitgras)	7	w		-	-						-						
Callitriche palustris agg. (Artengruppe Sumpf-Wasserstern)	7	w		-	-						-				3		

# Erhebungsbogen

# B

<b>Projekt</b>	Biotopkartierung Hamburg		<b>Interne Nr.</b>	119471
			<b>DK5   DK5-GK</b>	<b>7428</b>
<b>Handlungsbedarf</b>	Nein		<b>DK5 - Name</b>	Billwerder
<b>Bearbeitung</b>	BRA	<b>Kopie</b>	<b>Biotop-Nr.   alt</b>	<b>853</b>
<b>Räumliche Abbildung</b>	Fläche	Nein	<b>Kartierung</b>	04.10.2017
<b>Anzahl Abschnitte</b>	1		<b>Fläche / Länge [m<sup>2</sup>/m]</b>	60205,1
			<b>Breite (lineare Abb.) [m]</b>	

## Pflanzenartenliste

Gruppe / Pflanzenart	MS	M	W	Vs	St	PA	Ph	Sz	VS	V	G	cf	§	Rote Liste			
														HH	ND	SH	D
Carex acuta (Schlank-Segge)	7	h		-	-						-						V
Carex canescens (Graue Segge)	7	w		-	-						-				3		V
Carex elata (Steife Segge)	7	w		-	-						-				2	3	
Carex pseudocyperus (Scheinzyper-Segge)	7	w		-	-						-						
Carex remota (Winkel-Segge)	7	w		-	-						-						
Carex riparia (Ufer-Segge)	7	w		-	-						-						
Corylus avellana (Haselnuss)	7	w		-	-						-						
Deschampsia cespitosa (Rasen-Schmiele)	7	w		-	-						-						
Dryopteris carthusiana (Dorniger Wurmfarne)	7	w		-	-						-						
Dryopteris dilatata (Breitblättriger Wurmfarne)	7	z		-	-						-						
Dryopteris filix-mas (Gewöhnlicher Wurmfarne)	7	w		-	-						-						
Frangula alnus (Faulbaum)	7	w		-	-						-						
Glyceria fluitans (Flutender Schwaden)	7	w		-	-						-						
Iris pseudacorus (Gelbe Schwertlilie)	7	w		-	-						-			b			
Juncus effusus (Flutter-Binse)	7	z		-	-						-						
Lemna minor (Kleine Wasserlinse)	7	h		-	-						-						
Lycopus europaeus (Gewöhnlicher Wolfstrapp)	7	w		-	-						-						
Lysimachia vulgaris (Gewöhnlicher Gilbweiderich)	7	w		-	-						-						
Peucedanum palustre (Sumpf-Haarstrang)	7	w		-	-						-				3		V
Phragmites australis (Schilf)	7	w		-	-						-						
Poa trivialis (Gewöhnliches Rispengras)	7	z		-	-						-						
Populus tremula (Zitter-Pappel)	7	z		-	-						-						
Quercus robur (Stiel-Eiche)	7	w		-	-						-						
Rubus caesius (Kratzbeere)	7	w		-	-						-						
Rubus fruticosus agg. (Artengruppe Echte Brombeere)	7	h		-	-						-						
Rubus idaeus (Himbeere)	7	z		-	-						-						
Salix cinerea (Grau-Weide)	7	h		-	-						-						
Scirpus sylvaticus (Wald-Simse)	7	w		-	-						-						V
Scutellaria galericulata (Sumpf-Helmkraut)	7	w		-	-						-						
<b>Bryophyta (Moose)</b>																	
Sphagnum spec. (Torfmoos)	7	h		-	-						-						
<b>Anzahl Rote Liste Arten</b>														<b>4</b>	<b>2</b>	<b>5</b>	
<b>Anzahl Arten</b>														<b>38</b>			

MS: Mengensystem; M: Mengenangabe, W: Bewertung der Art (FFH-Monitoring), Vs: Vegetationsschicht, St: Status, PA: Autor Phänologie; Ph: Phänologie, Sz: Soziabilität, VS: Vitalitätssystem; V: Vitalität, G: Geschlecht, cf: unsichere Bestimmung, §: Schutz nach BNatSchG, HH: Rote Liste Hamburg, Nds: Rote Liste Niedersachsen, SH: Rote Liste Schleswig-Holstein, D: Rote Liste Deutschland