

Erhebungsbogen

B

Projekt	Biotopkartierung Hamburg	Interne Nr.	119409
		DK5 DK5-GK	7428
Handlungsbedarf	Nein	DK5 - Name	Billwerder
Bearbeitung	BRA	Biotop-Nr. alt	838
Räumliche Abbildung	Fläche	Kartierung	31.07.2017
Anzahl Abschnitte	1	Fläche / Länge [m²/m]	1079,3124
		Breite (lineare Abb.) [m]	

Gesetzlicher Schutz	_ kein gesetzl. Schutz kein gesetzlich geschütztes Biotop	Schutz nur teilweise	Nein
----------------------------	--	-----------------------------	-------------

Gesamtbewertung	5	Noch wertvoll, gut entwicklungsfähig
– Alter	5	Biotop mittleren Alters, 20 bis 50 Jahre
– Belastungsgrad	5	Flächenhaft mittlere oder örtlich starke Belastung
– Ökolog. Funktion	5	Bedeutung in einem Biotopkomplex, für den lokalen Biotopverbund oder als Puffer
– Seltenheit	5	Seltener Biotoptyp, floristisch stark verarmt, ohne seltener Pflges. od. verbr. artenreicher Biotoptyp

Bestandsbeschreibung

Grenzgrabenbereich zwischen zwei Grünlandflächen, auf der Ostseite mit dauerhafter Beweidung, im Westen regelmäßig mit Mahd. Beide Flächen nur sehr extensiv bzw. nicht genutzt. Der Grabenbereich ist um 2 bis 3 m breit, mit flach geneigten Ufern, gegenwärtig mit etwa 1 m breiter Wasserfläche, rund 0,3 bis 0,5 m unter dem benachbarten Gelände. Die Wasserfläche ist vollständig überwachsen von einem Wasserschwaden-Röhricht. An der Wasseroberfläche gibt es wenig Wasserlinse, im übrigen ist die Wasserfläche vermutlich nicht dauerhaft und es gibt keine weiteren Wasserpflanzen. Derzeit ist das Wasser stark getrübt, mit Schmierfilm an der Oberfläche, eine extreme Belastung durch Eisenocker, schwärzlich bis rötlich verfärbt.

Vorkommen an Biotoptypen

1	TF	Typ	HF	F.Anteil
2	BTYP	Biotoptyp	- gesetzl. Grundl.	
3	Zusatz	Zusatz zum Biotoptypen		
4	LRT	Lebensraumtyp		
1	1		Ja	100 %
2	FGV	Stark verlandeter, austrocknender Graben (2000)		

Räumliche Lage

Lagebeschreibung	Grenzgraben im Grünland südlich des Billwerder Billdeichs, rund 400 m südlich von der Nr. 174.		
Nachbarnutzung/en	Zwischen zwei recht extensiv genutzten Grünlandflächen gelegen, im Osten mit Beweidung, im Westen mit Mahd.		
Rechtswert (X)	574824	Hochwert (Y)	5929210
Bezirk	Bergedorf	Naturraum	Vier- und Marschlande (673.10)
Stadtteil (OT-Nr.)	Billwerder (611)	Gemarkung	Billwerder (604)
Digitaler Grünplan	<input type="checkbox"/> Hafengesamtgebiet	<input type="checkbox"/> Ramsargebiet	<input type="checkbox"/> EG-Vogelschutzgeb.
Ausgleichsflächen	<input type="checkbox"/> Biosphärenreservat	<input type="checkbox"/> Nationalpark	<input type="checkbox"/>
NSG / ND / LSG			
FFH-GEBIET			
Wasserschutzgebiet			

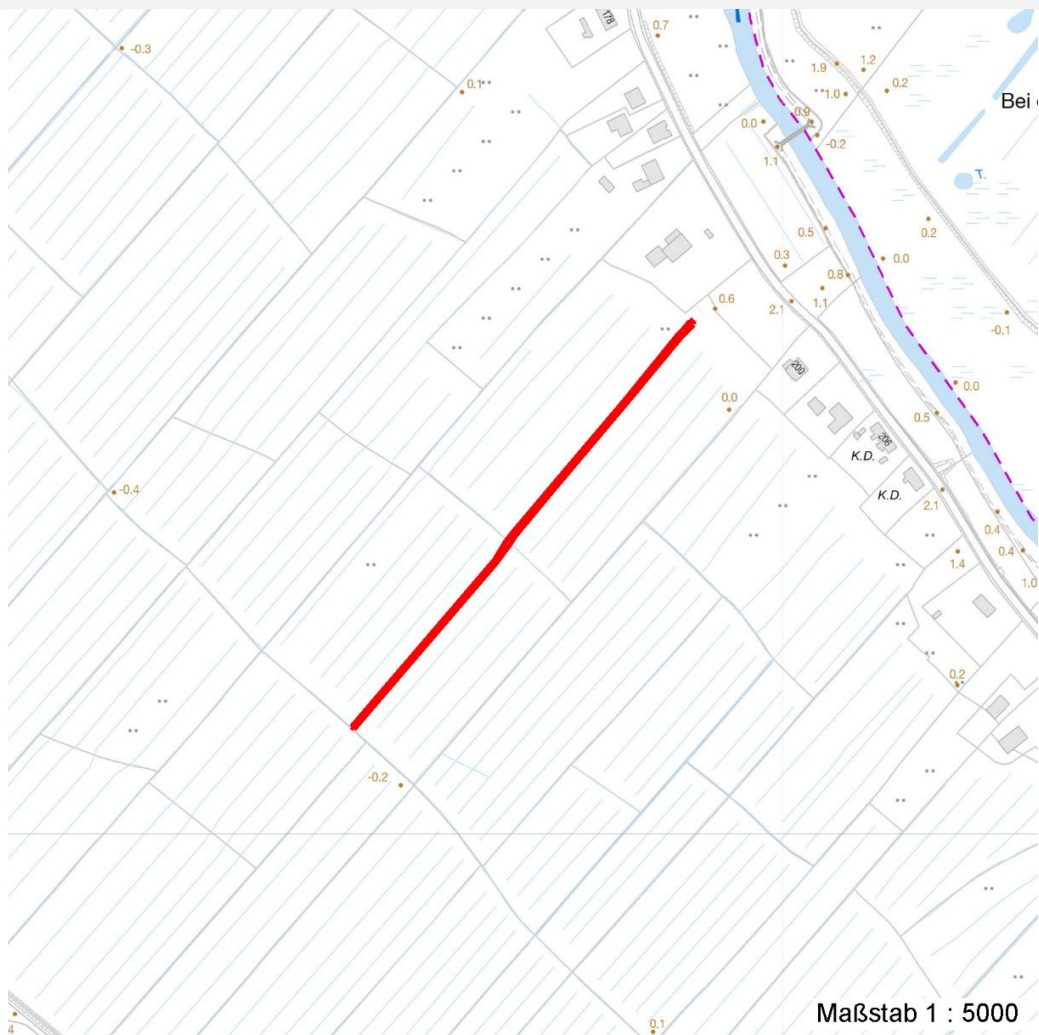
Erhebungsbogen

B

Projekt	Biotopkartierung Hamburg	Interne Nr.	119409
		DK5 DK5-GK	7428
Handlungsbedarf	Nein	DK5 - Name	Billwerder
Bearbeitung	BRA	Biotop-Nr. alt	838
Räumliche Abbildung	Fläche	Kartierung	31.07.2017
Anzahl Abschnitte	1	Fläche / Länge [m²/m]	1079,3124
		Breite (lineare Abb.) [m]	

Räumliche Lage

Karte



Weitere Erhebungsbögen

Interne Nr.	Interne Nr. Zuordnung	DK5	Biotop-Nr.	Kartierung	Zuordnung	DK5 (GK)	Biotop-Nr. (alt)
119409	52637	7428	79	17.09.2008	<	7430	10017

Zuordnung: N = nachfolgende Kartierung, K = weitere Kartierungen (zeitlich vorher oder nachher)

Foto

Interne Nr.	Index	Dateiname	Aufnahmerichtung
66049	0	7428_838_310717_1.JPG	
66050	0	7428_838_310717_2.JPG	

Weitere Angaben

Merkmal	Wert
Auswertung	

Erhebungsbogen

B

Projekt	Biotopkartierung Hamburg	Interne Nr.	119409
		DK5 DK5-GK	7428
Handlungsbedarf	Nein	DK5 - Name	Billwerder
Bearbeitung	BRA	Biotop-Nr. alt	838
Räumliche Abbildung	Fläche	Kartierung	31.07.2017
Anzahl Abschnitte	1	Fläche / Länge [m²/m]	1079,3124
		Breite (lineare Abb.) [m]	

Weitere Angaben

Merkmal	Wert
Gefährdung / Einflüsse	Artenarm, nitrophytisch, mit Hinweisen auf intensive Nutzungen in der Nachbarschaft, zeitweilig austrocknend.
Wertgesichtspunkte	Keine.
Maßnahmen	Keine.

Foto

Fotodatei	7428_838_310717_1.JPG	Fotodatei	7428_838_310717_2.JPG
Bildbeschreibung		Bildbeschreibung	
Aufnahmerichtung		Aufnahmerichtung	



Teilflächenbeschreibung

Teilflächentyp		Teilflächen-Nr.	1
Biotoptyp	Stark verlandeter, austrocknender Graben (2000)	Biotoptyp	FGV
- Zusatz		- gesetzl. Grundl.	
FFH-LRT		FFH-LRT	
Beschreibung		Entw.potential LRT	
		Hauptfläche	Ja
		Flächenanteil	100 %
		FFH-Unters.Fläche	Nein
		Saatgutfläche	Nein

Erhebungsbogen

B

Projekt	Biotopkartierung Hamburg		Interne Nr.	119409
			DK5 DK5-GK	7428
Handlungsbedarf	Nein		DK5 - Name	Billwerder
Bearbeitung	BRA	Kopie	Nein	Biotop-Nr. alt
Räumliche Abbildung	Fläche			838
Anzahl Abschnitte	1			Kartierung
				31.07.2017
				Fläche / Länge [m²/m]
				1079,3124
				Breite (lineare Abb.) [m]

Weitere Angaben

Merkmal	Wert
Gewässer	
Böschungshöhe	0.50 m
Gewässertiefe	0.20 m
Breite	1.00 m
	3.00 m
Wasserführung	e - episodisch austrocknend
Trübung	s - starke Trübung
Färbung	r - rotbraun: Eisenverbindungen, Verockerung
Verockerung	s - stark
Substrat	sc - Schlamm (Feinsubstrat organisch)
Standort, Relief	
Böschungsneigung	steil - 1:1 bis 1:2
Veg. - Deckg./Ant.	
naturnahe Uferveg.	100 %
Schwimmbi.veg.	25 %
submerse Veg.	0 %

Zeigerwerte der Pflanzenartenliste (Auswertung)

Standort	Belichtung	sonnig	7,8
Boden	Feuchte	sehr naß	9,2
	Stickstoff (N)	stickstoffreich	6,6
	Reaktion	neutral	7
Vegetation	Mahdverträglichkeit	mäßig schnittverträglich (erster Schnitt nicht vor 1. Juli)	5,2
Zeigerwerte	Futterwert	mäßige Futterqualität	3,7
	Wechselfeuchteanzeiger		7
	Giftpflanzen		2
	Überschw.anzeiger		3

Pflanzenartenliste

Gruppe / Pflanzenart	MS	M	W	Vs	St	PA	Ph	Sz	VS	V	G	cf	Rote Liste					
													§	HH	ND	SH	D	
Tracheobionta (Gefäßpflanzen)																		
Agrostis stolonifera (Ausläufer-Straußgras)	7	h		-	-						-							
Carex acuta (Schlank-Segge)	7	h		-	-						-							V
Carex hirta (Behaarte Segge)	7	w		-	-						-							
Carex leporina (Hasenfuß-Segge)	7	w		-	-						-							
Crataegus monogyna (Eingrifflicher Weißdorn)	7	w		-	-						-							
Deschampsia cespitosa (Rasen-Schmiele)	7	w		-	-						-							
Elymus repens (Gewöhnliche Quecke)	7	w		-	-						-							
Equisetum fluviatile (Teich-Schachtelhalm)	7	w		-	-						-							
Glyceria fluitans (Flutender Schwaden)	7	h		-	-						-							
Glyceria maxima (Wasser-Schwaden)	7	d		-	-						-							
Juncus effusus (Flatter-Binse)	7	z		-	-						-							
Lemna minor (Kleine Wasserlinse)	7	h		-	-						-							
Lotus pedunculatus (Sumpf-Hornklee)	7	w		-	-						-							V

Erhebungsbogen

B

Projekt	Biotopkartierung Hamburg	Interne Nr.	119409
		DK5 DK5-GK	7428
Handlungsbedarf	Nein	DK5 - Name	Billwerder
Bearbeitung	BRA	Biotop-Nr. alt	838
Räumliche Abbildung	Fläche	Kartierung	31.07.2017
Anzahl Abschnitte	1	Fläche / Länge [m²/m]	1079,3124
		Breite (lineare Abb.) [m]	

Pflanzenartenliste

Gruppe / Pflanzenart	MS	M	W	Vs	St	PA	Ph	Sz	VS	V	G	cf	§	Rote Liste				
														HH	ND	SH	D	
Lysimachia vulgaris (Gewöhnlicher Gilbweiderich)	7	w		-	-						-							
Poa palustris (Sumpf-Rispengras)	7	w		-	-						-							
Poa trivialis (Gewöhnliches Rispengras)	7	w		-	-						-							
Ranunculus flammula (Brennender Hahnenfuß)	7	w		-	-						-							V
Sparganium erectum (Ästiger Igelkolben)	7	w		-	-						-							
Typha latifolia (Breitblättriger Rohrkolben)	7	z		-	-						-							
Anzahl Rote Liste Arten													3					
Anzahl Arten													19					

MS: Mengensystem; M: Mengenangabe, W: Bewertung der Art (FFH-Monitoring), Vs: Vegetationsschicht, St: Status, PA: Autor Phänologie; Ph: Phänologie, Sz: Soziabilität, VS: Vitalitätssystem; V: Vitalität, G: Geschlecht, cf: unsichere Bestimmung, §: Schutz nach BNatSchG, HH: Rote Liste Hamburg, Nds: Rote Liste Niedersachsen, SH: Rote Liste Schleswig-Holstein, D: Rote Liste Deutschland