

Erhebungsbogen

B

Projekt	Biotopkartierung Hamburg		Interne Nr.	119309
			DK5 DK5-GK	7428
Handlungsbedarf	Nein		DK5 - Name	Billwerder
Bearbeitung	BRA	Kopie Nein	Biotop-Nr. alt	800
Räumliche Abbildung	Fläche		Kartierung	19.07.2017
Anzahl Abschnitte	2		Fläche / Länge [m²/m]	1552,0559
			Breite (lineare Abb.) [m]	

Gesetzlicher Schutz		Schutz nur teilweise	Nein
----------------------------	--	-----------------------------	-------------

Gesamtbewertung	6	Wertvoll
– Alter	7	Biotop hohen Alters, 100 bis 200 Jahre
– Belastungsgrad	5	Flächenhaft mittlere oder örtlich starke Belastung
– Ökolog. Funktion	6	Hohe Bedeutung in einem Biotopkomplex, für den lokalen Biotopverbund oder als Puffer
– Seltenheit	5	Seltener Biotoptyp, floristisch stark verarmt, ohne seltener Pflges. od. verbr. artenreicher Biotoptyp

Bestandsbeschreibung

An der Geländeoberfläche um 4 m breiter Grabenbereich, mit einer ca. 1 m breiten Grabensohle, die etwa 1 m unter dem benachbarten Gelände liegt. Mit recht steil geneigten Uferböschungen, abgezaunt gegen zwei benachbarte Pferdeweiden. Gegenwärtig mit einem sehr niedrigem Wasserstand, gegenüber dem Frühjahr mit deutlich abgesenktem Wasser. Überwachsen fast ausschließlich von einem dichten Röhricht aus Wasserschwaden. Die Wasseroberfläche ist zudem - dort wo sie erkennbar ist - von Gewöhnlicher Wasserlinse bedeckt. In den unteren Böschungen gibt es noch etwas Flatterbinse, darüber hinaus sind die Böschungen von glatthaferwiesenartiger Vegetation bewachsen, die recht artenarm ausgeprägt ist und fast ausschließlich aus Gräsern besteht - ein Hinweis darauf, dass auch hier in der Nachbarschaft ursprünglich intensive Nutzungen erfolgt sind.

Vorkommen an Biotoptypen

1	TF	Typ	HF	F.Anteil
2	BTYP	Biotoptyp	- gesetzl. Grundl.	
3	Zusatz	Zusatz zum Biotoptypen		
4	LRT	Lebensraumtyp		
1	1		Ja	100 %
2	FGR	Nährstoffreicher Graben mit Stillgewässercharakter (2000)		

Räumliche Lage

Lagebeschreibung	Nördlich, des nördlichen Bahngrabens, östlich mittlerer Landweg			
Nachbarnutzung/en	Auf beiden Seiten begrenzt durch Pferdeweiden, Einflüsse von ehemaliger Intensivnutzung sind erkennbar.			
Rechtswert (X)	575779	Hochwert (Y)	5928093	
Bezirk	Bergedorf	Naturraum	Vier- und Marschlande (673.10)	
Stadtteil (OT-Nr.)	Billwerder (611)	Gemarkung	Billwerder (604)	
Digitaler Grünplan	<input type="checkbox"/> Hafengesamtgebiet	<input type="checkbox"/> Ramsargebiet	<input type="checkbox"/> EG-Vogelschutzgeb.	<input type="checkbox"/>
Ausgleichsflächen NSG / ND / LSG	<input type="checkbox"/> Biosphärenreservat	<input type="checkbox"/> Nationalpark	<input type="checkbox"/>	
FFH-GEBIET				
Wasserschutzgebiet				

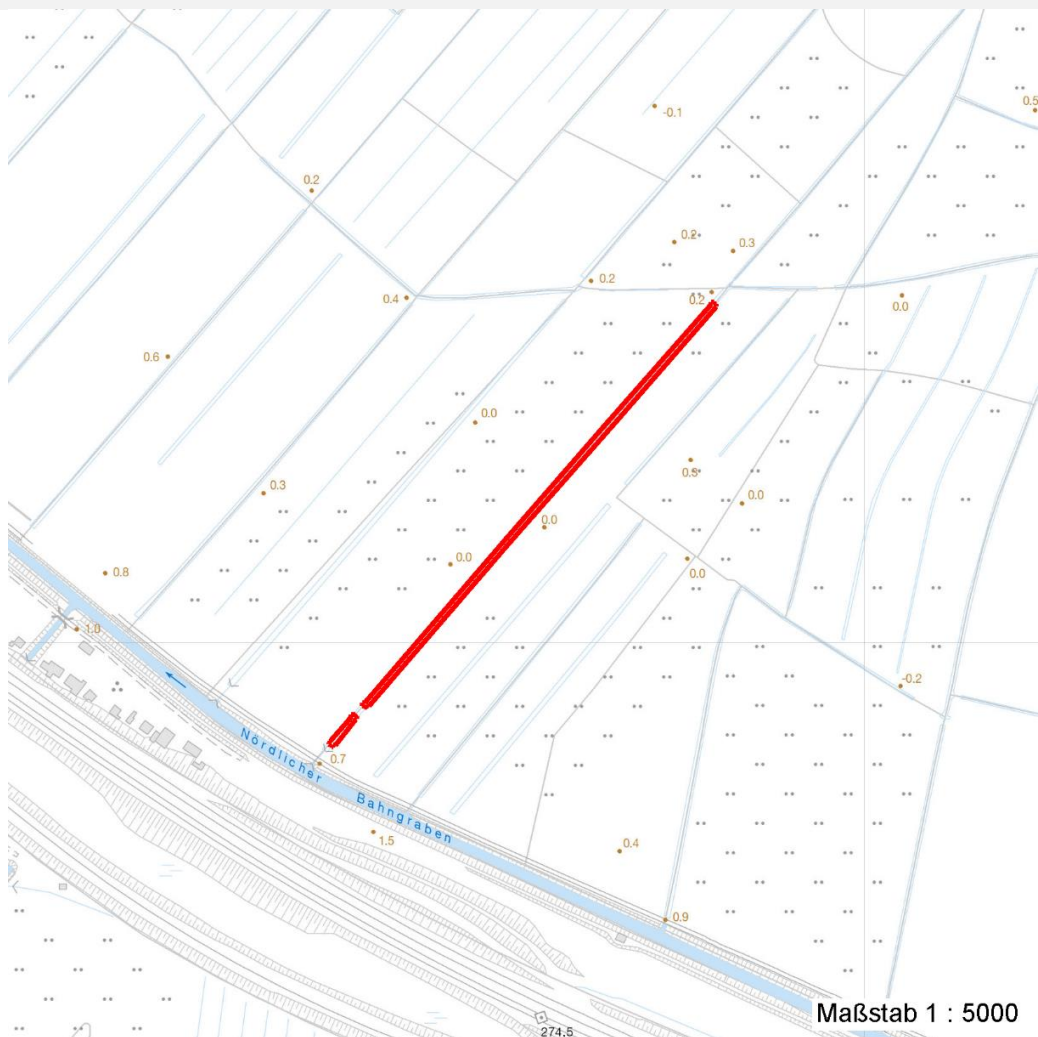
Erhebungsbogen

B

Projekt	Biotopkartierung Hamburg	Interne Nr.	119309
		DK5 DK5-GK	7428
Handlungsbedarf	Nein	DK5 - Name	Billwerder
Bearbeitung	BRA	Biotop-Nr. alt	800
Räumliche Abbildung	Fläche	Kartierung	19.07.2017
Anzahl Abschnitte	2	Fläche / Länge [m²/m]	1552,0559
		Breite (lineare Abb.) [m]	

Räumliche Lage

Karte



Weitere Erhebungsbögen

Interne Nr.	Interne Nr. Zuordnung	DK5	Biotop-Nr.	Kartierung	Zuordnung	DK5 (GK)	Biotop-Nr. (alt)
119309	90856	7426	543	01.08.2015	/		
119309	52721	7428	107	17.09.2008	/	7430	10045
119309	90835	7428	206	24.07.2015	/		
119309	90855	7428	209	01.08.2015	/		

Zuordnung: N = nachfolgende Kartierung, K = weitere Kartierungen (zeitlich vorher oder nachher)

Foto

Interne Nr.	Index	Dateiname	Aufnahmerichtung
65782	0	7428_800_190717_1.JPG	
65783	0	7428_800_190717_3.JPG	
65784	0	7428_800_190717_4.JPG	
65785	0	7428_800_190717_2.JPG	

Erhebungsbogen

B

Projekt	Biotopkartierung Hamburg		Interne Nr.	119309
			DK5 DK5-GK	7428
Handlungsbedarf	Nein		DK5 - Name	Billwerder
Bearbeitung	BRA	Kopie	Nein	Biotop-Nr. alt
Räumliche Abbildung	Fläche		Kartierung	19.07.2017
Anzahl Abschnitte	2		Fläche / Länge [m²/m]	1552,0559
			Breite (lineare Abb.) [m]	

Weitere Angaben

Merkmal	Wert
Auswertung	
Gefährdung / Einflüsse	Starke Entwässerung des Gebietes, recht artenarme Ausprägung, starke Wasserstandsschwankungen.
Wertgesichtspunkte	Keine.
Maßnahmen	Wasserstand im Gebiet nach Möglichkeit deutlich anheben.

Foto

Fotodatei 7428_800_190717_1.JPG

Bildbeschreibung
Aufnahmerichtung



Fotodatei 7428_800_190717_2.JPG

Bildbeschreibung
Aufnahmerichtung



Foto

Fotodatei 7428_800_190717_3.JPG

Bildbeschreibung
Aufnahmerichtung



Fotodatei 7428_800_190717_4.JPG

Bildbeschreibung
Aufnahmerichtung



Erhebungsbogen

B

Projekt	Biotopkartierung Hamburg	Interne Nr.	119309
		DK5 DK5-GK	7428
Handlungsbedarf	Nein	DK5 - Name	Billwerder
Bearbeitung	BRA	Biotop-Nr. alt	800
Räumliche Abbildung	Fläche	Kartierung	19.07.2017
Anzahl Abschnitte	2	Fläche / Länge [m²/m]	1552,0559
		Breite (lineare Abb.) [m]	

Teilflächenbeschreibung

Teilflächentyp		Teilflächen-Nr.	1
Biotoptyp	Nährstoffreicher Graben mit Stillgewässercharakter (2000)	Biotoptyp	FGR
- Zusatz		- gesetzl. Grundl.	
FFH-LRT		FFH-LRT	
Beschreibung		Entw.potential LRT	
		Hauptfläche	Ja
		Flächenanteil	100 %
		FFH-Unters.Fläche	Nein
		Saatgutfläche	Nein

Weitere Angaben

Merkmal	Wert
Boden	
Flurabstand	1.00 m
Gewässer	
Gewässertiefe	0.10 m
Breite	1.00 m
	4.00 m
Wasserführung	w - wechselnde Wasserstände
Strömung	k - keine Strömung
Trübung	s - starke Trübung
Färbung	r - rotbraun: Eisenverbindungen, Verockerung
Verockerung	s - stark
Substrat	sc - Schlamm (Feinsubstrat organisch)
Standort, Relief	
Böschungsneigung	steil - 1:1 bis 1:2
Veg. - Deckg./Ant.	
naturnahe Uferveg.	100 %
Schwimmbel.veg.	75 %
submerse Veg.	0 %

Zeigerwerte der Pflanzenartenliste (Auswertung)

Standort	Belichtung	sonnig	8,2
Boden	Feuchte	sehr naß	9,3
	Stickstoff (N)	stickstoffreich	6,9
	Reaktion	schwach sauer	6,4
Vegetation	Mahdverträglichkeit	schnittempfindlich bis mäßig schnittverträglich	4,3
Zeigerwerte	Futterwert	geringwertiges Futter	3,4
	Wechselfeuchteanzeiger		1
	Giftpflanzen		1
	Überschw.anzeiger		1

Erhebungsbogen

B

Projekt	Biotopkartierung Hamburg	Interne Nr.	119309
		DK5 DK5-GK	7428
Handlungsbedarf	Nein	DK5 - Name	Billwerder
Bearbeitung	BRA	Biotop-Nr. alt	800
Räumliche Abbildung	Fläche	Kartierung	19.07.2017
Anzahl Abschnitte	2	Fläche / Länge [m²/m]	1552,0559
		Breite (lineare Abb.) [m]	

Pflanzenartenliste

Gruppe / Pflanzenart	MS	M	W	Vs	St	PA	Ph	Sz	VS	V	G	cf	§	Rote Liste			
														HH	ND	SH	D
Tracheobionta (Gefäßpflanzen)																	
Agrostis capillaris (Rotes Straußgras)	7	z		-	-						-						
Agrostis stolonifera (Ausläufer-Straußgras)	7	w		-	-						-						
Crataegus monogyna (Eingrifflicher Weißdorn)	7	w		-	-						-						
Dactylis glomerata (Wiesen-Knäuelgras)	7	w		-	-						-						
Epilobium ciliatum (Drüsiges Weidenröschen)	7	w		-	-						-						
Equisetum fluviatile (Teich-Schachtelhalm)	7	w		-	-						-						
Festuca rubra (Rot-Schwingel)	7	w		-	-						-						
Glyceria maxima (Wasser-Schwaden)	7	d		-	-						-						
Holcus lanatus (Wolliges Honiggras)	7	w		-	-						-						
Juncus effusus (Flutter-Binse)	7	h		-	-						-						
Lemna minor (Kleine Wasserlinse)	7	h		-	-						-						
Persicaria amphibia (Wasser-Knöterich)	7	w		-	-						-						
Poa palustris (Sumpf-Rispengras)	7	w		-	-						-						
Anzahl Rote Liste Arten																	
Anzahl Arten														13			

MS: Mengensystem; M: Mengenangabe, W: Bewertung der Art (FFH-Monitoring), Vs: Vegetationsschicht, St: Status, PA: Autor Phänologie; Ph: Phänologie, Sz: Soziabilität, VS: Vitalitätssystem; V: Vitalität, G: Geschlecht, cf: unsichere Bestimmung, §: Schutz nach BNatSchG, HH: Rote Liste Hamburg, Nds: Rote Liste Niedersachsen, SH: Rote Liste Schleswig-Holstein, D: Rote Liste Deutschland