

# Erhebungsbogen

**B**

<b>Projekt</b>	Biotopkartierung Hamburg	<b>Interne Nr.</b>	119303
		<b>DK5   DK5-GK</b>	<b>7428</b>
<b>Handlungsbedarf</b>	Nein	<b>DK5 - Name</b>	Billwerder
<b>Bearbeitung</b>	BRA	<b>Biotop-Nr.   alt</b>	<b>794</b>
<b>Räumliche Abbildung</b>	Fläche	<b>Kartierung</b>	19.07.2017
<b>Anzahl Abschnitte</b>	1	<b>Fläche / Länge [m<sup>2</sup>/m]</b>	1449,8383
		<b>Breite (lineare Abb.) [m]</b>	

**Gesetzlicher Schutz**    **\_ kein gesetzl. Schutz kein gesetzlich geschütztes Biotop**    **Schutz nur teilweise**    **Nein**

<b>Gesamtbewertung</b>	5	Noch wertvoll, gut entwicklungsfähig
– <b>Alter</b>	5	Biotop mittleren Alters, 20 bis 50 Jahre
– <b>Belastungsgrad</b>	4	Flächenhaft deutliche Belastung ohne nachh. Schäden
– <b>Ökolog. Funktion</b>	6	Hohe Bedeutung in einem Biotopkomplex, für den lokalen Biotopverbund oder als Puffer
– <b>Seltenheit</b>	5	Seltener Biotoptyp, floristisch stark verarmt, ohne seltener Pflges. od. verbr. artenreicher Biotoptyp

## Bestandsbeschreibung

An der Geländeoberfläche um 5 m breiter Grabenbereich zwischen einer Pferdeweide auf der Ostseite und einem Getreideacker auf der Westseite. Mit etwa 1 m hohen, relativ steil geneigten Böschungen. Auf der Ostseite ist ein Weidezaun in der oberen Böschung installiert, die Böschung selber ist glatthaferwiesenartig ausgeprägt, mit hohen Anteilen von Glatthafer. Nach Westen zu ist die Böschung noch etwas steiler und noch stärker von Unkräutern durchsetzt, die auf die Getreideackernutzung zurückgehen. Hier findet sich Roggentrespe und Quecke in großer Zahl, aber auch Glatthaferbestände. Die Grabensohle ist um 1 m, mitunter auch 1,50 m breit, liegt größtenteils fast trocken mit wenig Restwasser. Im Schlamm ist eine deutliche Eisenockerbelastung erkennbar, der gesamte Bereich ist v.a. von Flutrasen überwachsen aus Flutendem Schwaden, vereinzelt auch niedrigen Röhrichtern aus Rohrglanzgras. Der Aufwuchs erreicht aber nicht mehr als 50 cm Höhe, legt sich z.T. nieder, so dass keine offene Wasserfläche, auch der Gewässerboden nicht mehr erkennbar sind. Gewässertypische Vegetation darüber hinaus gibt es nur in Einzelpflanzen. Im Verhältnis zum Frühjahr sind erhebliche Wasserstandsschwankungen zu beobachten.

## Vorkommen an Biotoptypen

1	TF	Typ	HF	F.Anteil
2	BTYP	Biotoptyp	- gesetzl. Grundl.	
3	Zusatz	Zusatz zum Biotoptypen		
4	LRT	Lebensraumtyp		
1	1		Ja	100 %
2	FGR	Nährstoffreicher Graben mit Stillgewässercharakter (2000)		

## Räumliche Lage

<b>Lagebeschreibung</b>	Südlich Billwerder Billdeich		
<b>Nachbarnutzung/en</b>	Zwischen Pferdeweide und Grasacker gelegen, von dort aus mit erheblichen Einflüssen durch Intensivnutzung.		
<b>Rechtswert (X)</b>	575846	<b>Hochwert (Y)</b>	5928407
<b>Bezirk</b>	Bergedorf	<b>Naturraum</b>	Vier- und Marschlande (673.10)
<b>Stadtteil (OT-Nr.)</b>	Billwerder (611)	<b>Gemarkung</b>	Billwerder (604)
<b>Digitaler Grünplan</b>	<input type="checkbox"/> <b>Hafengesamtgebiet</b>	<input type="checkbox"/> <b>Ramsargebiet</b>	<input type="checkbox"/> <b>EG-Vogelschutzgeb.</b>
<b>Ausgleichsflächen NSG / ND / LSG</b>	<input type="checkbox"/> <b>Biosphärenreservat</b>	<input type="checkbox"/> <b>Nationalpark</b>	<input type="checkbox"/>
<b>FFH-GEBIET</b>			
<b>Wasserschutzgebiet</b>			

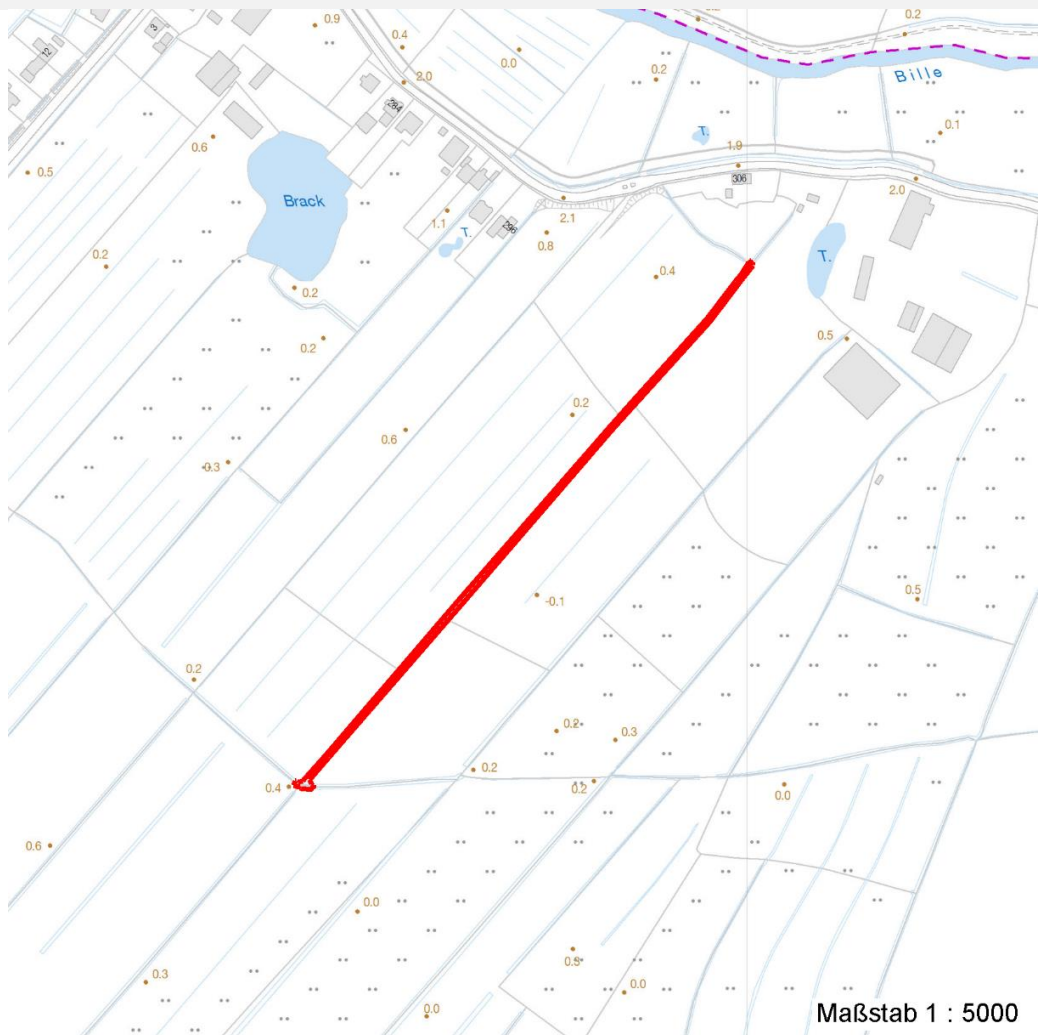
# Erhebungsbogen

**B**

<b>Projekt</b>	Biotopkartierung Hamburg		<b>Interne Nr.</b>	119303
			<b>DK5   DK5-GK</b>	<b>7428</b>
			<b>DK5 - Name</b>	Billwerder
<b>Handlungsbedarf</b>	Nein		<b>Biotop-Nr.   alt</b>	<b>794</b>
<b>Bearbeitung</b>	BRA	<b>Kopie</b>	Nein	<b>Kartierung</b>
<b>Räumliche Abbildung</b>	Fläche			19.07.2017
<b>Anzahl Abschnitte</b>	1			<b>Fläche / Länge [m<sup>2</sup>/m]</b>
				1449,8383
				<b>Breite (lineare Abb.) [m]</b>

## Räumliche Lage

Karte



## Weitere Erhebungsbögen

Interne Nr.	Interne Nr. Zuordnung	DK5	Biotop-Nr.	Kartierung	Zuordnung	DK5 (GK)	Biotop-Nr. (alt)
119303	52716	7428	69	24.09.2008	/	7430	106
119303	52644	7428	105	17.09.2008	/	7430	10043
119303	52671	7428	106	17.09.2008	/	7430	10044
119303	52855	7428	123	19.09.2008	/	7630	26
119303	52885	7428	151	24.09.2008	/	7430	91
119303	52877	7428	188	17.09.2008	/	7430	10097

Zuordnung: N = nachfolgende Kartierung, K = weitere Kartierungen (zeitlich vorher oder nachher)

## Foto

Interne Nr.	Index	Dateiname	Aufnahmerichtung
65770	0	7428_794_190717_1.JPG	
65771	0	7428_794_190717_2.JPG	

# Erhebungsbogen

**B**

<b>Projekt</b>	Biotopkartierung Hamburg	<b>Interne Nr.</b>	119303
		<b>DK5   DK5-GK</b>	<b>7428</b>
<b>Handlungsbedarf</b>	Nein	<b>DK5 - Name</b>	Billwerder
<b>Bearbeitung</b>	BRA	<b>Biotop-Nr.   alt</b>	<b>794</b>
<b>Räumliche Abbildung</b>	Fläche	<b>Kartierung</b>	19.07.2017
<b>Anzahl Abschnitte</b>	1	<b>Fläche / Länge [m<sup>2</sup>/m]</b>	1449,8383
		<b>Breite (lineare Abb.) [m]</b>	

## Weitere Angaben

Merkmal	Wert
<b>Auswertung</b>	
Gefährdung / Einflüsse	Erhebliche Wasserstandsschwankungen, stark verarmte Vegetation (Einfluß von Herbiziden erkennbar), starke Entwässerung der benachbarten Gebiete, Verlust von offenen Gewässern und damit Laichgewässern für Amphibien.
Wertgesichtspunkte	Aktuell keine.
Maßnahmen	Der Wasserstand im Gebiet sollte dringend um 0,5 m angehoben werden und dauerhaft auf höherem Niveau stabil gehalten werden. Die tiefreichende Entwässerung - wie bisher praktiziert - ist sinnlos.

## Foto

**Fotodatei** 7428\_794\_190717\_1.JPG

**Bildbeschreibung**  
**Aufnahmerichtung**



**Fotodatei** 7428\_794\_190717\_2.JPG

**Bildbeschreibung**  
**Aufnahmerichtung**



## Teilflächenbeschreibung

<b>Teilflächentyp</b>		<b>Teilflächen-Nr.</b>	1
<b>Biotoptyp</b>	Nährstoffreicher Graben mit Stillgewässercharakter (2000)	<b>Biotoptyp</b>	FGR
- Zusatz		- gesetzl. Grundl.	
<b>FFH-LRT</b>		<b>FFH-LRT</b>	
<b>Beschreibung</b>		<b>Entw.potential LRT</b>	
		<b>Hauptfläche</b>	Ja
		<b>Flächenanteil</b>	100 %
		<b>FFH-Unters.Fläche</b>	Nein
		<b>Saatgutfläche</b>	Nein

# Erhebungsbogen

**B**

<b>Projekt</b>	Biotopkartierung Hamburg	<b>Interne Nr.</b>	119303
		<b>DK5   DK5-GK</b>	<b>7428</b>
<b>Handlungsbedarf</b>	Nein	<b>DK5 - Name</b>	Billwerder
<b>Bearbeitung</b>	BRA	<b>Biotop-Nr.   alt</b>	<b>794</b>
<b>Räumliche Abbildung</b>	Fläche	<b>Kartierung</b>	19.07.2017
<b>Anzahl Abschnitte</b>	1	<b>Fläche / Länge [m<sup>2</sup>/m]</b>	1449,8383
		<b>Breite (lineare Abb.) [m]</b>	

## Weitere Angaben

Merkmal	Wert
<b>Gewässer</b>	
Böschungshöhe	1.00 m
Breite	1.50 m
	5.00 m
Wasserführung	e - episodisch austrocknend
Färbung	r - rotbraun: Eisenverbindungen, Verockerung
Verockerung	s - stark
Substrat	sc - Schlamm (Feinsubstrat organisch)
<b>Standort, Relief</b>	
Böschungsneigung	steil - 1:1 bis 1:2
<b>Veg. - Deckg./Ant.</b>	
naturnahe Uferveg.	100 %
Schwimmbel.veg.	0 %
submerse Veg.	0 %

## Zeigerwerte der Pflanzenartenliste (Auswertung)

<b>Standort</b>	<b>Belichtung</b>	halbsonnig	7,3
<b>Boden</b>	<b>Feuchte</b>	naß	7,9
	<b>Stickstoff (N)</b>	mäßig stickstoffarm bis stickstoffreich	6,2
	<b>Reaktion</b>	schwach sauer	6,4
<b>Vegetation</b>	<b>Mahdverträglichkeit</b>	mäßig bis gut schnittverträglich (erster Schnitt nicht vor Mitte Juni)	6
<b>Zeigerwerte</b>	<b>Futterwert</b>	ausreichende Futterqualität	4,8
	<b>Wechselfeuchteanzeiger</b>		4
	<b>Giftpflanzen</b>		0
	<b>Überschw.anzeiger</b>		3

## Pflanzenartenliste

Gruppe / Pflanzenart	MS	M	W	Vs	St	PA	Ph	Sz	VS	V	G	cf	Rote Liste					
													§	HH	ND	SH	D	
<b>Tracheobionta (Gefäßpflanzen)</b>																		
Acer pseudoplatanus (Berg-Ahorn)	7	w		-	-						-							
Agrostis stolonifera (Ausläufer-Straußgras)	7	h		-	-						-							
Alopecurus myosuroides (Acker-Fuchsschwanz)	7	w		-	-						-					3		
Arrhenatherum elatius (Glatthafer)	7	z		-	-						-							
Bromus secalinus agg. (Artengruppe Roggen-Trespe)	7	w		-	-						-					1		1
Carex acuta (Schlank-Segge)	7	w		-	-						-							V
Cirsium arvense (Acker-Kratzdistel)	7	w		-	-						-							
Equisetum arvense (Acker-Schachtelhalm)	7	w		-	-						-							
Glyceria fluitans (Flutender Schwaden)	7	h		-	-						-							
Holcus lanatus (Wolliges Honiggras)	7	w		-	-						-							
Juncus effusus (Flutter-Binse)	7	z		-	-						-							
Lythrum salicaria (Blut-Weiderich)	7	w		-	-						-							
Phalaris arundinacea (Rohr-Glanzgras)	7	h		-	-						-							
Phragmites australis (Schilf)	7	w		-	-						-							

# Erhebungsbogen

**B**

<b>Projekt</b>	Biotopkartierung Hamburg	<b>Interne Nr.</b>	119303
		<b>DK5   DK5-GK</b>	<b>7428</b>
<b>Handlungsbedarf</b>	Nein	<b>DK5 - Name</b>	Billwerder
<b>Bearbeitung</b>	BRA	<b>Biotop-Nr.   alt</b>	<b>794</b>
<b>Räumliche Abbildung</b>	Fläche	<b>Kartierung</b>	19.07.2017
<b>Anzahl Abschnitte</b>	1	<b>Fläche / Länge [m<sup>2</sup>/m]</b>	1449,8383
		<b>Breite (lineare Abb.) [m]</b>	

## Pflanzenartenliste

Gruppe / Pflanzenart	MS	M	W	Vs	St	PA	Ph	Sz	VS	V	G	cf	§	Rote Liste			
														HH	ND	SH	D
Poa palustris (Sumpf-Rispengras)	7	w		-	-						-						
Rubus fruticosus agg. (Artengruppe Echte Brombeere)	7	w		-	-						-						
Rumex hydrolapathum (Fluss-Ampfer)	7	w		-	-						-						
Typha latifolia (Breitblättriger Rohrkolben)	7	w		-	-						-						
<b>Anzahl Rote Liste Arten</b>													<b>2</b>	<b>2</b>			
<b>Anzahl Arten</b>													<b>18</b>				

MS: Mengensystem; M: Mengenangabe, W: Bewertung der Art (FFH-Monitoring), Vs: Vegetationsschicht, St: Status, PA: Autor Phänologie; Ph: Phänologie, Sz: Soziabilität, VS: Vitalitätssystem; V: Vitalität, G: Geschlecht, cf: unsichere Bestimmung, §: Schutz nach BNatSchG, HH: Rote Liste Hamburg, Nds: Rote Liste Niedersachsen, SH: Rote Liste Schleswig-Holstein, D: Rote Liste Deutschland