

# Erhebungsbogen

**B**

<b>Projekt</b>	Biotopkartierung Hamburg		<b>Interne Nr.</b>	119241
			<b>DK5   DK5-GK</b>	<b>7428</b>
<b>Handlungsbedarf</b>	Nein		<b>DK5 - Name</b>	Billwerder
<b>Bearbeitung</b>	BRA	<b>Kopie</b>	<b>Biotop-Nr.   alt</b>	<b>782</b>
<b>Räumliche Abbildung</b>	Fläche	Nein	<b>Kartierung</b>	29.06.2017
<b>Anzahl Abschnitte</b>	1		<b>Fläche / Länge [m<sup>2</sup>/m]</b>	24288,9901
			<b>Breite (lineare Abb.) [m]</b>	

<b>Gesetzlicher Schutz</b>		<b>Schutz nur teilweise</b>	<b>Nein</b>
----------------------------	--	-----------------------------	-------------

<b>Gesamtbewertung</b>	6	Wertvoll
– <b>Alter</b>	6	Biotop mittleren Alters, 50 bis 100 Jahre
– <b>Belastungsgrad</b>	6	Flächenhaft geringe oder örtlich stärkere oder Vorbelastung mit deutlichem Einfluß
– <b>Ökolog. Funktion</b>	7	Sehr hohe Bedeutung in einem Biotopkomplex, für den lokalen Biotopverbund oder als Puffer
– <b>Seltenheit</b>	6	Seltener Biotoptyp, ohne seltene oder bedrohte Pflges., ungesättigtes Artenspektrum, reliktsische RL-Arten

## Bestandsbeschreibung

Großflächiger, forstlich geprägter Waldbestand inmitten von Kleingartenflächen. Auf einem vermutlich aufgespültem Untergrund mit sandig bis lehmigem Material, leicht wellig, bis auf eine etwas tiefere Einmuldung, die gesondert kartiert worden ist. Der Baumbestand ist bereits recht alt, einige gepflanzte Hybridpappeln und Ahorne erreichen 50 cm, manchmal 80 cm Stammdurchmesser. Im Osten ist über größere Flächen Bergahorn dominant, im Westen gibt es häufiger gepflanzte Baumarten wie Linde, Grauerle, Espen und Hybridpappeln. Im Osten ist der Unterwuchs etwas dichter, besteht v.a. aus sehr viel Jungwuchs von Bergahorn, nach Westen zu ist der Wald etwas offener, die Krautschicht etwas kräftiger ausgeprägt. In der Krautschicht dominieren halbruderale Halbschattenfluren aus Kleinblütigem Springkraut, Gundermann, Nelkenwurz, Silbernessel und sehr viel Jungwuchs von Ahorn, der teilweise flächendeckend vorhanden ist. Die Bäume erreichen Wuchshöhen um knapp 20 m, der Wald ist im Inneren z.T. totholzreich und weitgehend ungestört, bis auf einzelne Pfade, die den Wald durchziehen. Das Gelände fällt zu den angrenzenden Kleingärten z.T. um 2 m ab, ein Hinweis auf den Aufschüttungs-Charakter der Fläche. In allen Randbereichen des Waldes ist dort wo die Kleingartengebiete angrenzen, eine erhebliche Vermüllung aus Gartenabfällen, aber auch Hausabfällen zu finden.

## Vorkommen an Biotoptypen

1	TF	Typ	HF	F.Anteil
2	BTYP	Biotoptyp	- gesetzl. Grundl.	
3	Zusatz	Zusatz zum Biotoptypen		
4	LRT	Lebensraumtyp		
1	1		Ja	60 %
2	WPA	Ahorn- oder Eschen-Pionier- oder Vorwald (2000)		
1	2			40 %
2	WXZ	Sonstiger Laubforst aus fremdländischen Arten (2000)		

## Räumliche Lage

<b>Lagebeschreibung</b>	Ehemaliger, naturnah eingewachsener Forst inmitten der Kleingärten südlich der Bahndämme am Mittleren Landweg, rund 250 m westlich der Straße.			
<b>Nachbarnutzung/en</b>	Außer im Westen vollständig umgeben von Kleingärten, die erhebliche Abfalleinträge bewirken.			
<b>Rechtswert (X)</b>	574675	<b>Hochwert (Y)</b>	5928233	
<b>Bezirk</b>	Bergedorf	<b>Naturraum</b>	Vier- und Marschlande (673.10)	
<b>Stadtteil (OT-Nr.)</b>	Billwerder (611)	<b>Gemarkung</b>	Billwerder (604)	
<b>Digitaler Grünplan</b>	<input checked="" type="checkbox"/> Hafengesamtgebiet	<input type="checkbox"/> Ramsargebiet	<input type="checkbox"/> EG-Vogelschutzgeb.	<input type="checkbox"/>
<b>Ausgleichsflächen NSG / ND / LSG</b>	<input type="checkbox"/> Biosphärenreservat	<input type="checkbox"/> Nationalpark	<input type="checkbox"/>	<input type="checkbox"/>
<b>FFH-GEBIET</b>				
<b>Wasserschutzgebiet</b>				

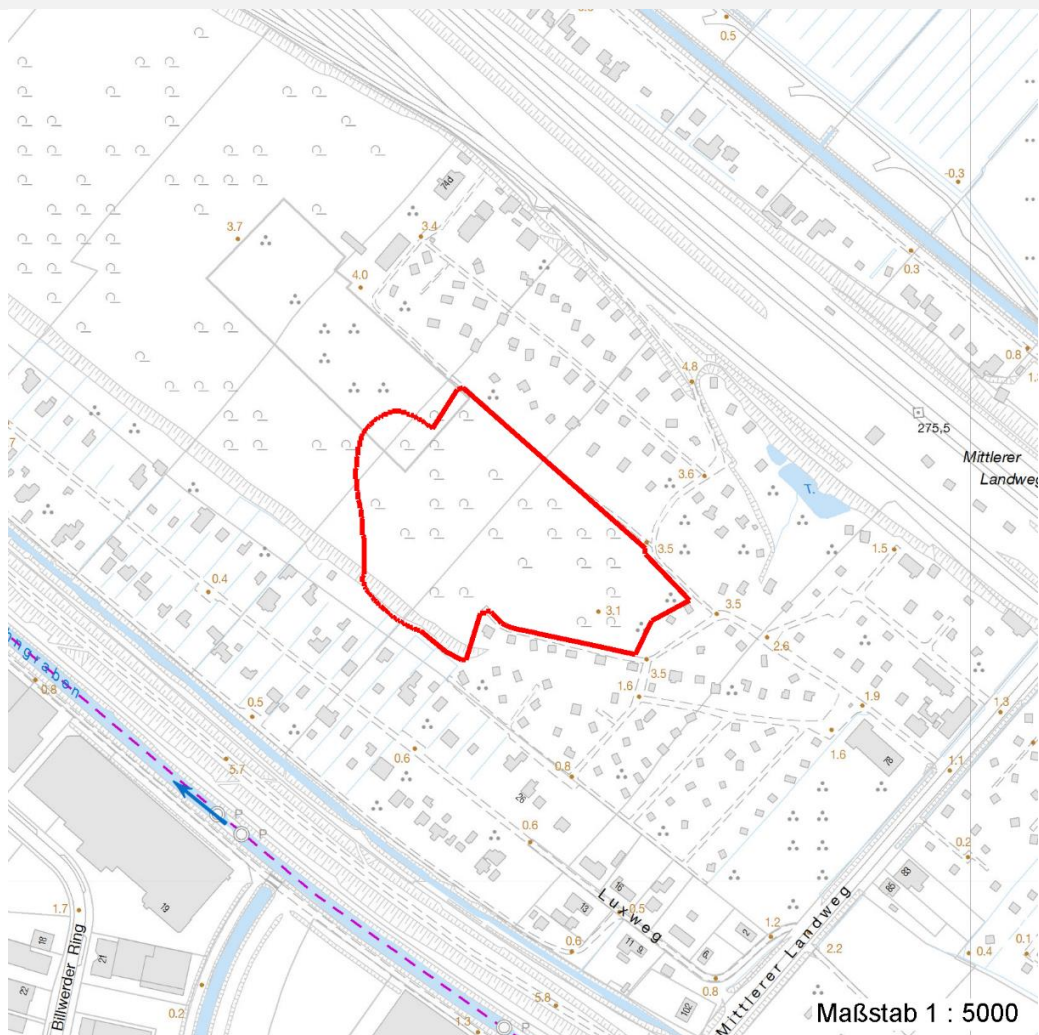
# Erhebungsbogen

# B

<b>Projekt</b>	Biotopkartierung Hamburg	<b>Interne Nr.</b>	119241
		<b>DK5   DK5-GK</b>	<b>7428</b>
		<b>DK5 - Name</b>	Billwerder
<b>Handlungsbedarf</b>	Nein	<b>Biotop-Nr.   alt</b>	<b>782</b>
<b>Bearbeitung</b>	BRA	<b>Kartierung</b>	29.06.2017
<b>Räumliche Abbildung</b>	Fläche	<b>Fläche / Länge [m<sup>2</sup>/m]</b>	24288,9901
<b>Anzahl Abschnitte</b>	1	<b>Breite (lineare Abb.) [m]</b>	

## Räumliche Lage

Karte



## Weitere Erhebungsbögen

Interne Nr.	Interne Nr. Zuordnung	DK5	Biotop-Nr.	Kartierung	Zuordnung	DK5 (GK)	Biotop-Nr. (alt)
119241	52742	7428	14	17.09.2008	/	7430	15
119241	52657	7428	15	17.09.2008	/	7430	16
119241	52640	7428	111	17.09.2008	/	7430	10049
119241	52751	7428	112	17.09.2008	/	7430	10051

Zuordnung: N = nachfolgende Kartierung, K = weitere Kartierungen (zeitlich vorher oder nachher)

## Foto

Interne Nr.	Index	Dateiname	Aufnahmerichtung
65521	0	7428_782_290617_1.JPG	
65522	0	7428_782_290617_2.JPG	
65523	0	7428_782_290617_5.JPG	
65524	0	7428_782_290617_4.JPG	
65525	0	7428_782_290617_3.JPG	

<b>Projekt</b>	Biotopkartierung Hamburg	<b>Interne Nr.</b>	119241
		<b>DK5   DK5-GK</b>	<b>7428</b>
<b>Handlungsbedarf</b>	Nein	<b>DK5 - Name</b>	Billwerder
<b>Bearbeitung</b>	BRA	<b>Biotop-Nr.   alt</b>	<b>782</b>
<b>Räumliche Abbildung</b>	Fläche	<b>Kartierung</b>	29.06.2017
<b>Anzahl Abschnitte</b>	1	<b>Fläche / Länge [m<sup>2</sup>/m]</b>	24288,9901
		<b>Breite (lineare Abb.) [m]</b>	

## Weitere Angaben

Merkmal	Wert
<b>Auswertung</b>	
Gefährdung / Einflüsse	Extreme Vermüllung in den Randbereichen, teils nicht heimische, standortgerechte Artenzusammensetzung.
Wertgesichtspunkte	Totholzanteil, dichtes Unterholz, naturnahe Entwicklung, teils recht ungestört, wesentlicher Bestandteil im Biotopverbund.
Maßnahmen	Flächen nach Möglichkeit weiterhin der Sukzession überlassen, auch Windwurf im Wald belassen, in den Randbereichen die Kleingartenvereine veranlassen, ihren Müll zu entfernen und keine erneute Vermüllung vorzunehmen.

## Foto

**Fotodatei** 7428\_782\_290617\_1.JPG

**Bildbeschreibung**  
**Aufnahmerichtung**



**Fotodatei** 7428\_782\_290617\_2.JPG

**Bildbeschreibung**  
**Aufnahmerichtung**



## Foto

**Fotodatei** 7428\_782\_290617\_3.JPG

**Bildbeschreibung**  
**Aufnahmerichtung**



**Fotodatei** 7428\_782\_290617\_4.JPG

**Bildbeschreibung**  
**Aufnahmerichtung**



# Erhebungsbogen

**B**

<b>Projekt</b>	Biotopkartierung Hamburg	<b>Interne Nr.</b>	119241
		<b>DK5   DK5-GK</b>	<b>7428</b>
<b>Handlungsbedarf</b>	Nein	<b>DK5 - Name</b>	Billwerder
<b>Bearbeitung</b>	BRA	<b>Biotop-Nr.   alt</b>	<b>782</b>
<b>Räumliche Abbildung</b>	Fläche	<b>Kartierung</b>	29.06.2017
<b>Anzahl Abschnitte</b>	1	<b>Fläche / Länge [m<sup>2</sup>/m]</b>	24288,9901
		<b>Breite (lineare Abb.) [m]</b>	

## Teilflächenbeschreibung

<b>Teilflächentyp</b>		<b>Teilflächen-Nr.</b>	1
<b>Biotoptyp</b>	Ahorn- oder Eschen-Pionier- oder Vorwald (2000)	<b>Biotoptyp</b>	WPA
- <b>Zusatz</b>		- <b>gesetzl. Grundl.</b>	
<b>FFH-LRT</b>		<b>FFH-LRT</b>	
<b>Beschreibung</b>		<b>Entw.potential LRT</b>	
		<b>Hauptfläche</b>	Ja
		<b>Flächenanteil</b>	60 %
		<b>FFH-Unters.Fläche</b>	Nein
		<b>Saatgutfläche</b>	Nein

## Zeigerwerte der Pflanzenartenliste (Auswertung)

<b>Standort</b>	<b>Belichtung</b>	schattig bis halbschattig	4,4
<b>Boden</b>	<b>Feuchte</b>	mäßig feucht und wechselfeucht	5,8
	<b>Stickstoff (N)</b>	stickstoffreich	6,6
	<b>Reaktion</b>	neutral	7
<b>Vegetation</b>	<b>Mahdverträglichkeit</b>	gut schnittverträglich	6,9
<b>Zeigerwerte</b>	<b>Futterwert</b>	fast wertloses Futter	1,2
	<b>Wechselfeuchteanzeiger</b>		0
	<b>Giftpflanzen</b>		0
	<b>Überschw.anzeiger</b>		2

## Pflanzenartenliste

Gruppe / Pflanzenart	MS	M	W	Vs	St	PA	Ph	Sz	VS	V	G	cf	Rote Liste						
													§	HH	ND	SH	D		
<b>Tracheobionta (Gefäßpflanzen)</b>																			
Acer platanoides (Spitz-Ahorn)	7	w		-	-						-								
Acer pseudoplatanus (Berg-Ahorn)	7	d		-	-						-								
Acer pseudoplatanus (Berg-Ahorn)	7	h		K1	-						-								
Alnus incana (Grau-Erle)	7	w		-	-						-								
Calystegia sepium (Zaun-Winde)	7	w		-	-						-								
Crataegus monogyna (Eingrifflicher Weißdorn)	7	w		-	-						-								
Dryopteris filix-mas (Gewöhnlicher Wurmfarne)	7	w		-	-						-								
Euonymus europaeus (Gewöhnliches Pfaffenhütchen)	7	w		-	-						-								
Galeobdolon argentatum (Garten Goldnessel)	7	h		-	-						-								
Galium aparine (Kletten-Labkraut)	7	w		-	-						-								
Geum urbanum (Echte Nelkenwurz)	7	w		-	-						-								
Glechoma hederacea (Gundermann)	7	h		-	-						-								
Impatiens parviflora (Kleinblütiges Springkraut)	7	h		-	-						-								
Matteuccia struthiopteris (Straußfarn)	7	w		-	-						-			b		3			V
Parthenocissus inserta (Wilder Wein)	7	w		-	-						-								
Poa trivialis (Gewöhnliches Rispengras)	7	w		-	-						-								
Populus tremula (Zitter-Pappel)	7	w		-	-						-								
Populus x canadensis (Hybrid-Pappel)	7	w		-	-						-								
Ribes rubrum (Rote Johannisbeere)	7	w		-	-						-								

# Erhebungsbogen

**B**

<b>Projekt</b>	Biotopkartierung Hamburg	<b>Interne Nr.</b>	119241
		<b>DK5   DK5-GK</b>	<b>7428</b>
<b>Handlungsbedarf</b>	Nein	<b>DK5 - Name</b>	Billwerder
<b>Bearbeitung</b>	BRA	<b>Biotop-Nr.   alt</b>	<b>782</b>
<b>Räumliche Abbildung</b>	Fläche	<b>Kartierung</b>	29.06.2017
<b>Anzahl Abschnitte</b>	1	<b>Fläche / Länge [m<sup>2</sup>/m]</b>	24288,9901
		<b>Breite (lineare Abb.) [m]</b>	

## Pflanzenartenliste

Gruppe / Pflanzenart	MS	M	W	Vs	St	PA	Ph	Sz	VS	V	G	cf	§	Rote Liste				
														HH	ND	SH	D	
Ribes uva-crispa (Stachelbeere)	7	w		-	-						-							
Rosa canina (Hunds-Rose)	7	w		-	-						-							
Salix alba (Silber-Weide)	7	w		-	-						-							
Sambucus nigra (Schwarzer Holunder)	7	w		-	-						-							
Taxus baccata (Gemeine Eibe)	7	w		-	-						-		b		3			V
Tilia cordata (Winter-Linde)	7	w		-	-						-							
<b>Anzahl Rote Liste Arten</b>														<b>2</b>		<b>2</b>		
<b>Anzahl Arten</b>										<b>24</b>								

MS: Mengensystem; M: Mengenangabe, W: Bewertung der Art (FFH-Monitoring), Vs: Vegetationsschicht, St: Status, PA: Autor Phänologie; Ph: Phänologie, Sz: Soziabilität, VS: Vitalitätssystem; V: Vitalität, G: Geschlecht, cf: unsichere Bestimmung, §: Schutz nach BNatSchG, HH: Rote Liste Hamburg, ND: Rote Liste Niedersachsen, SH: Rote Liste Schleswig-Holstein, D: Rote Liste Deutschland

## Teilflächenbeschreibung

<b>Teilflächentyp</b>		<b>Teilflächen-Nr.</b>	2
<b>Biotoptyp</b>	Sonstiger Laubforst aus fremdländischen Arten (2000)	<b>Biotoptyp</b>	WXZ
- <b>Zusatz</b>		- <b>gesetzl. Grundl.</b>	
<b>FFH-LRT</b>		<b>FFH-LRT</b>	
<b>Beschreibung</b>		<b>Entw.potential LRT</b>	
		<b>Hauptfläche</b>	
		<b>Flächenanteil</b>	40 %
		<b>FFH-Unters.Fläche</b>	Nein
		<b>Saatgutfläche</b>	Nein