

Erhebungsbogen

B

Projekt	Biotopkartierung Hamburg	Interne Nr.	119186
		DK5 DK5-GK	7428
Handlungsbedarf	Nein	DK5 - Name	Billwerder
Bearbeitung	BRA	Biotop-Nr. alt	771
Räumliche Abbildung	Fläche	Kartierung	14.06.2017
Anzahl Abschnitte	1	Fläche / Länge [m²/m]	17068,579
		Breite (lineare Abb.) [m]	

Gesetzlicher Schutz	<input type="checkbox"/> kein gesetzl. Schutz	<input type="checkbox"/> kein gesetzlich geschütztes Biotop	<input type="checkbox"/> Schutz nur teilweise	<input checked="" type="checkbox"/> Nein
----------------------------	---	---	---	--

Gesamtbewertung	4	Verarmt, entwicklungsfähig
– Alter	3	Biotop geringen Alters, 5 bis 10 Jahre
– Belastungsgrad	3	Flächenhafte starke Belastung
– Ökolog. Funktion	4	Isolierter Lebensraum, keine oder nur geringe Bedeutung für Nachbarflächen
– Seltenheit	4	Verbr. Biototyp ohne biototypische Artenvielfalt, Ubiquisten

Bestandsbeschreibung

Ehemalige Ackerfläche, eingesät mit einem Bestand aus Wirtschaftsgräsern, v.a. Knauelgras und Lieschgras, als Untergras Rispengrasarten, teilweise etwas Rotes Straußgras. Zwischen den Pflanzen, die auf ca. 0,8 bis 1,20 m Höhe aufgewachsen sind, am Boden viel offener, etwas streureicher Boden, der darauf hindeutet, dass in jüngerer Zeit keine oder nur eine extensive Nutzung stattgefunden hat. Die ackerartige Entstehung ist auch nachvollziehbar an einem verhältnismäßig großen Bestand von Acker-Kratzdistel, etwas Brennessel und Kleb-Labkraut, die dem Bestand einen deutlich ruderalen Charakter geben. Die Flächen sind von Gräsern dominiert, extrem blütenarm, von den Rändern her wachsen z.T. Schilfbestände in die Fläche hinein. Der Boden ist leicht uneben, es gibt ein altes Beet-Graben-Relief, wobei im Norden Senken vorhanden sind, die im Frühjahr offenbar zeitweilig wasserüberstaut waren und noch nicht vollständig bewachsen sind. Im übrigen sind die Gräben nur flach in das Gelände eingemuldet und verlieren sich nach Süden zu zunehmend. Das Gelände ist aber auch sonst leicht wellig und strukturiert.

Vorkommen an Biototypen

1	TF	Typ	HF	F.Anteil
2	BTYP	Biototyp		- gesetzl. Grundl.
3	Zusatz	Zusatz zum Biototypen		
4	LRT	Lebensraumtyp		
1	1		Ja	90 %
2	GIA	Grünland-Einsaat, Grasacker (2000)		
1	2			10 %
2	FGV	Stark verlandeter, austrocknender Graben (2000)		

Räumliche Lage

Lagebeschreibung	Ehemaliger Acker direkt nördlich der Bille, am östlichen Rand des NSG Boberger Niederung gelegen. Gegenüber dem Billwerder Bildeich Nr. 241 gelegen.		
Nachbarnutzung/en	Auf drei Seiten von Grünland umgeben, im Westen außerdem ein Gehölzstreifen. Im Süden die Bille, dahinter Wohngebiet.		
Rechtswert (X)	575461	Hochwert (Y)	5929139
Bezirk	Bergedorf	Naturraum	Boberger Randmoorgebiet (673.11)
Stadtteil (OT-Nr.)	Lohbrügge (601)	Gemarkung	Boberg (605)
Digitaler Grünplan	<input checked="" type="checkbox"/> Hafengesamtgebiet	<input type="checkbox"/> Ramsargebiet	<input type="checkbox"/> EG-Vogelschutzgeb.
Ausgleichsflächen	<input type="checkbox"/> Biosphärenreservat	<input type="checkbox"/> Nationalpark	<input type="checkbox"/>
NSG / ND / LSG	LSG Boberg [HH-2048 / Anteil: 100%]		
FFH-GEBIET			
Wasserschutzgebiet			

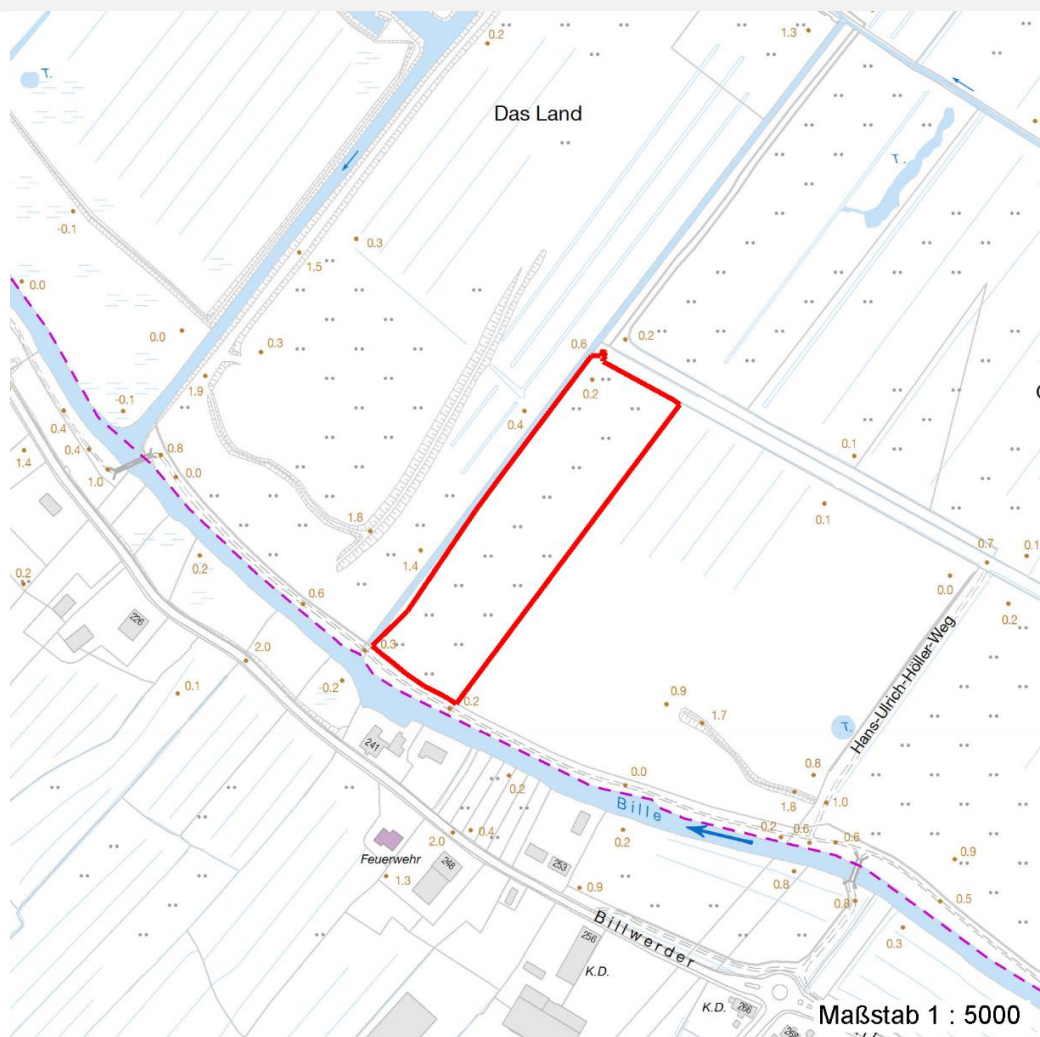
Erhebungsbogen

B

Projekt	Biotopkartierung Hamburg	Interne Nr.	119186
		DK5 DK5-GK	7428
Handlungsbedarf	Nein	DK5 - Name	Billwerder
Bearbeitung	BRA	Biotop-Nr. alt	771
Räumliche Abbildung	Fläche	Kartierung	14.06.2017
Anzahl Abschnitte	1	Fläche / Länge [m²/m]	17068,579
		Breite (lineare Abb.) [m]	

Räumliche Lage

Karte



Weitere Erhebungsbögen

Interne Nr.	Interne Nr. Zuordnung	DK5	Biotop-Nr.	Kartierung	Zuordnung	DK5 (GK)	Biotop-Nr. (alt)
119186	52649	7428	64	09.09.2008	<	7430	98

Zuordnung: N = nachfolgende Kartierung, K = weitere Kartierungen (zeitlich vorher oder nachher)

Foto

Interne Nr.	Index	Dateiname	Aufnahmerichtung
65338	0	7428_771_140617_1.JPG	
65339	0	7428_771_140617_4.JPG	
65340	0	7428_771_140617_3.JPG	
65341	0	7428_771_140617_2.JPG	

Erhebungsbogen

B

Projekt	Biotopkartierung Hamburg	Interne Nr.	119186
		DK5 DK5-GK	7428
Handlungsbedarf	Nein	DK5 - Name	Billwerder
Bearbeitung	BRA	Biotop-Nr. alt	771
Räumliche Abbildung	Fläche	Kartierung	14.06.2017
Anzahl Abschnitte	1	Fläche / Länge [m²/m]	17068,579
		Breite (lineare Abb.) [m]	

Weitere Angaben

Merkmal	Wert
Auswertung	
Gefährdung / Einflüsse	Durch Intensivnutzung extrem artenarm, ruderalisiert.
Wertgesichtspunkte	In jüngerer Zeit offenbar nur mäßig gedüngt, relativ durchlässig, in jüngerer Zeit offenbar kaum oder nur extensiv genutzt.
Maßnahmen	Unter Naturschutzaspekten sollte ein artenreiches Grünland etabliert werden, dafür sind zahlreiche Maßnahmen notwendig.

Foto

Fotodatei 7428_771_140617_1.JPG

Bildbeschreibung
Aufnahmerichtung



Fotodatei 7428_771_140617_2.JPG

Bildbeschreibung
Aufnahmerichtung



Foto

Fotodatei 7428_771_140617_3.JPG

Bildbeschreibung
Aufnahmerichtung



Fotodatei 7428_771_140617_4.JPG

Bildbeschreibung
Aufnahmerichtung



Erhebungsbogen

B

Projekt	Biotopkartierung Hamburg	Interne Nr.	119186
		DK5 DK5-GK	7428
Handlungsbedarf	Nein	DK5 - Name	Billwerder
Bearbeitung	BRA	Biotop-Nr. alt	771
Räumliche Abbildung	Fläche	Kartierung	14.06.2017
Anzahl Abschnitte	1	Fläche / Länge [m²/m]	17068,579
		Breite (lineare Abb.) [m]	

Teilflächenbeschreibung

Teilflächentyp		Teilflächen-Nr.	1
Biotoptyp	Grünland-Einsaat, Grasacker (2000)	Biotoptyp	GIA
- Zusatz		- gesetzl. Grundl.	
FFH-LRT		FFH-LRT	
Beschreibung		Entw.potential LRT	
		Hauptfläche	Ja
		Flächenanteil	90 %
		FFH-Unters.Fläche	Nein
		Saatgutfläche	Nein

Weitere Angaben

Merkmal	Wert
Boden	
Feuchte	6 - mäßig feucht und wechselfeucht
Reaktion	6 - schwach sauer
Stickstoffgehalt	6 - mäßig stickstoffarm bis stickstoffreich
Standort, Relief	
Belichtung	7 - halbsonnig
Veg. - Zeigerwerte	
Mahdverträglichkeit	7 - gut schnittverträglich
Futterwert	5 - ausreichende Futterqualität
Anz. Giftpflanzen	1
Anz. Wechselfeuchtezeiger	5
Anz. Überschwemmungsz.	0
Anz. Magerkeitszeiger (N < 4)	3
Anteil Magerkeitszeiger (N < 4)	5 %
Veg. - Soziologie	
BfN Schlüssel	30 - Molinio-Arrhenatheretea (Grünland-Ges.)

Zeigerwerte der Pflanzenartenliste (Auswertung)

Standort	Belichtung	halbsonnig	6,8
Boden	Feuchte	mäßig feucht und wechselfeucht	5,9
	Stickstoff (N)	mäßig stickstoffarm bis stickstoffreich	6,1
	Reaktion	schwach sauer	5,5
Vegetation	Mahdverträglichkeit	gut schnittverträglich	6,8
Zeigerwerte	Futterwert	gute Futterqualität	5,9
	Wechselfeuchteanzeiger		5
	Giftpflanzen		1
	Überschw.anzeiger		0

Pflanzenartenliste

Gruppe / Pflanzenart	MS	M	W	Vs	St	PA	Ph	Sz	VS	V	G	cf	§	Rote Liste			
														HH	ND	SH	D
Tracheobionta (Gefäßpflanzen)																	
Agrostis capillaris (Rotes Straußgras)	7	z		-	-						-						

Erhebungsbogen

B

Projekt	Biotopkartierung Hamburg		Interne Nr.	119186
			DK5 DK5-GK	7428
Handlungsbedarf	Nein		DK5 - Name	Billwerder
Bearbeitung	BRA	Kopie	Biotop-Nr. alt	771
Räumliche Abbildung	Fläche	Nein	Kartierung	14.06.2017
Anzahl Abschnitte	1		Fläche / Länge [m²/m]	17068,579
			Breite (lineare Abb.) [m]	

Gruppe / Pflanzenart	MS	M	W	Vs	St	PA	Ph	Sz	VS	V	G	cf	§	Rote Liste				
														HH	ND	SH	D	
Alopecurus pratensis (Wiesen-Fuchsschwanz)	7	z		-	-						-							
Arrhenatherum elatius (Glatthafer)	7	z		-	-						-							
Carex leporina (Hasenfuß-Segge)	7	w		-	-						-							
Cirsium arvense (Acker-Kratzdistel)	7	h		-	-						-							
Crataegus monogyna (Eingrifflicher Weißdorn)	7	w		-	-						-							
Dactylis glomerata (Wiesen-Knäuelgras)	7	h		-	-						-							
Elymus repens (Gewöhnliche Quecke)	7	h		-	-						-							
Equisetum palustre (Sumpf-Schachtelhalm)	7	z		-	-						-							
Holcus lanatus (Wolliges Honiggras)	7	h		-	-						-							
Juncus conglomeratus (Knäuel-Binse)	7	z		-	-						-						V	
Phalaris arundinacea (Rohr-Glanzgras)	7	z		-	-						-							
Phleum pratense (Wiesen-Lieschgras)	7	h		-	-						-							
Phragmites australis (Schilf)	7	z		-	-						-							
Poa pratensis (Wiesen-Rispengras)	7	h		-	-						-							
Poa trivialis (Gewöhnliches Rispengras)	7	h		-	-						-							
Salix cinerea (Grau-Weide)	7	w		-	-						-							
Urtica dioica (Große Brennessel)	7	w		-	-						-							
Vicia tetrasperma (Viersamige Wicke)	7	h		-	-						-							
Anzahl Rote Liste Arten														1				
Anzahl Arten														19				

MS: Mengensystem; M: Mengenangabe, W: Bewertung der Art (FFH-Monitoring), Vs: Vegetationsschicht, St: Status, PA: Autor Phänologie; Ph: Phänologie, Sz: Soziabilität, VS: Vitalitätssystem; V: Vitalität, G: Geschlecht, cf: unsichere Bestimmung, §: Schutz nach BNatSchG, HH: Rote Liste Hamburg, Nds: Rote Liste Niedersachsen, SH: Rote Liste Schleswig-Holstein, D: Rote Liste Deutschland

Tierartenliste	Rote Liste					FFH					
	B	A	Sch	G	HH	ND	SH	D	II	IV	V
1	Anzahl					Anzahltyp					
2	Anzahl geschätzt					Geschlecht					
3	Methode					Verhalten					
4	Nachweis										
5											
Säugetiere											
Vulpes vulpes (Rotfuchs)	1										
	2										
	3	>= 1									
	4										

Erhebungsbogen

B

Projekt	Biotopkartierung Hamburg	Interne Nr.	119186
		DK5 DK5-GK	7428
Handlungsbedarf	Nein	DK5 - Name	Billwerder
Bearbeitung	BRA	Biotop-Nr. alt	771
Räumliche Abbildung	Fläche	Kartierung	14.06.2017
Anzahl Abschnitte	1	Fläche / Länge [m²/m]	17068,579
		Breite (lineare Abb.) [m]	

Teilflächenbeschreibung

Teilflächentyp		Teilflächen-Nr.	2
Biotoptyp	Stark verlandeter, austrocknender Graben (2000)	Biotoptyp	FGV
- Zusatz		- gesetzl. Grundl.	
FFH-LRT		FFH-LRT	
Beschreibung		Entw.potential LRT	
		Hauptfläche	
		Flächenanteil	10 %
		FFH-Unters.Fläche	Nein
		Saatgutfläche	Nein

Zeigerwerte der Pflanzenartenliste (Auswertung)

Standort	Belichtung	sonnig	7,6
Boden	Feuchte	feucht	7,4
	Stickstoff (N)	mäßig stickstoffarm	5,4
	Reaktion	mäßig sauer	4,6
Vegetation	Mahdverträglichkeit	mäßig bis gut schnittverträglich (erster Schnitt nicht vor Mitte Juni)	6
Zeigerwerte	Futterwert	mäßige Futterqualität	4,1
	Wechselfeuchteanzeiger		2
	Giftpflanzen		0
	Überschw.anzeiger		2

Pflanzenartenliste

Gruppe / Pflanzenart	MS	M	W	Vs	St	PA	Ph	Sz	VS	V	G	cf	§	Rote Liste			
														HH	ND	SH	D
Tracheobionta (Gefäßpflanzen)																	
Agrostis stolonifera (Ausläufer-Straußgras)	7	h		-	-						-						
Alopecurus pratensis (Wiesen-Fuchsschwanz)	7	z		-	-						-						
Glyceria fluitans (Flutender Schwaden)	7	z		-	-						-						
Juncus effusus (Flutter-Binse)	7	h		-	-						-						
Persicaria hydropiper (Wasserpfeffer)	7	w		-	-						-						
Phalaris arundinacea (Rohr-Glanzgras)	7	z		-	-						-						
Phragmites australis (Schilf)	7	z		-	-						-						
											Anzahl Rote Liste Arten						
											Anzahl Arten						
											7						

MS: Mengensystem; M: Mengenangabe, W: Bewertung der Art (FFH-Monitoring), Vs: Vegetationsschicht, St: Status, PA: Autor Phänologie; Ph: Phänologie, Sz: Soziabilität, VS: Vitalitätssystem; V: Vitalität, G: Geschlecht, cf: unsichere Bestimmung, §: Schutz nach BNatSchG, HH: Rote Liste Hamburg, Nds: Rote Liste Niedersachsen, SH: Rote Liste Schleswig-Holstein, D: Rote Liste Deutschland