

Erhebungsbogen

B

Projekt	Biotopkartierung Hamburg	Interne Nr.	119153
		DK5 DK5-GK	7428
Handlungsbedarf	Nein	DK5 - Name	Billwerder
Bearbeitung	BRA	Biotop-Nr. alt	759
Räumliche Abbildung	Fläche	Kartierung	02.06.2017
Anzahl Abschnitte	1	Fläche / Länge [m²/m]	53491,6091
		Breite (lineare Abb.) [m]	

Gesetzlicher Schutz **_ kein gesetzl. Schutz kein gesetzlich geschütztes Biotop** **Schutz nur teilweise** **Nein**

Gesamtbewertung	3	Stark verarmt, eingeschränkt entwicklungsfähig
– Alter	2	Biotop geringen Alters, 1 bis 5 Jahre
– Belastungsgrad	3	Flächenhafte starke Belastung
– Ökolog. Funktion	4	Isolierter Lebensraum, keine oder nur geringe Bedeutung für Nachbarflächen
– Seltenheit	3	Verbr. Biotoptyp ohne biotoptypische Artenvielfalt, viele Ubiquisten

Bestandsbeschreibung

Intensivgrünlandfläche mit eingesätem und gedüngtem Bestand aus Gräsern, nahezu blütenlos, mit leichten Verunkrautungstendenzen, mit höheren Anteilen von Krausem und Stumpfbläättrigem Ampfer. Im übrigen ausgesprochen blütenarm. Das Gelände ist über größere Flächen ohne Beetgräben, liegt verhältnismäßig grundwasserfern, ist eventuell aufgehöhht worden mit einer Lage ca. 0,5 m über dem benachbarten Grabenwasserstand.

Vorkommen an Biotoptypen

1	TF	Typ	HF	F.Anteil
2	BTYP	Biotoptyp		- gesetzl. Grundl.
3	Zusatz	Zusatz zum Biotoptypen		
4	LRT	Lebensraumtyp		
1	1		Ja	90 %
2	GIA	Grünland-Einsaat, Grasacker (2000)		
1	2			10 %
2	FGR	Nährstoffreicher Graben mit Stillgewässercharakter (2000)		

Räumliche Lage

Lagebeschreibung	Grünland Nördlich des Kleingartenvereins am "Weg an der Bahn", rund 400 m östlich des Mittleren Landwegs.		
Nachbarnutzung/en	Im Süden der Bahngraben und der Kleingartenverein, Ansonsten umgeben von weiterem Intensivgrünland.		
Rechtswert (X)	575797	Hochwert (Y)	5928292
Bezirk	Bergedorf	Naturraum	Vier- und Marschlande (673.10)
Stadtteil (OT-Nr.)	Billwerder (611)	Gemarkung	Billwerder (604)
Digitaler Grünplan	<input type="checkbox"/> Hafengesamtgebiet	<input type="checkbox"/> Ramsargebiet	<input type="checkbox"/> EG-Vogelschutzgeb.
Ausgleichsflächen	<input type="checkbox"/> Biosphärenreservat	<input type="checkbox"/> Nationalpark	<input type="checkbox"/>
NSG / ND / LSG			
FFH-GEBIET			
Wasserschutzgebiet			

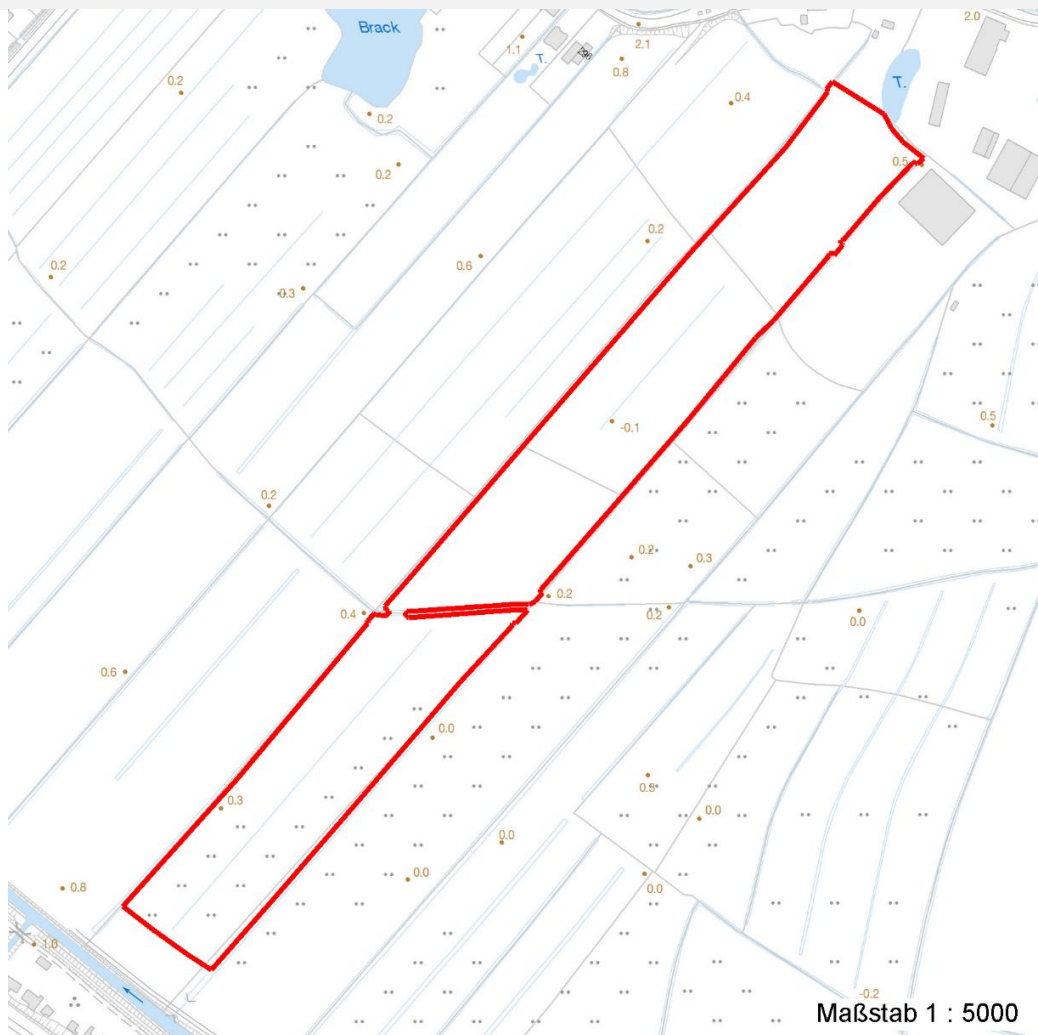
Erhebungsbogen

B

Projekt	Biotopkartierung Hamburg	Interne Nr.	119153
		DK5 DK5-GK	7428
		DK5 - Name	Billwerder
Handlungsbedarf	Nein	Biotop-Nr. alt	759
Bearbeitung	BRA	Kartierung	02.06.2017
Räumliche Abbildung	Fläche	Fläche / Länge [m²/m]	53491,6091
Anzahl Abschnitte	1	Breite (lineare Abb.) [m]	

Räumliche Lage

Karte



Weitere Erhebungsbögen

Interne Nr.	Interne Nr. Zuordnung	DK5	Biotop-Nr.	Kartierung	Zuordnung	DK5 (GK)	Biotop-Nr. (alt)
119153	52671	7428	106	17.09.2008	/	7430	10044
119153	52885	7428	151	24.09.2008	/	7430	91
119153	52877	7428	188	17.09.2008	/	7430	10097

Zuordnung: N = nachfolgende Kartierung, K = weitere Kartierungen (zeitlich vorher oder nachher)

Foto

Interne Nr.	Index	Dateiname	Aufnahmerichtung
65223	0	7428_759_020617_1.JPG	

Weitere Angaben

Merkmal	Wert
---------	------

Auswertung

16.04.2020

Erhebungsbogen

B

Projekt	Biotopkartierung Hamburg	Interne Nr.	119153
		DK5 DK5-GK	7428
Handlungsbedarf	Nein	DK5 - Name	Billwerder
Bearbeitung	BRA	Biotop-Nr. alt	759
Räumliche Abbildung	Fläche	Kartierung	02.06.2017
Anzahl Abschnitte	1	Fläche / Länge [m²/m]	53491,6091
		Breite (lineare Abb.) [m]	

Weitere Angaben

Merkmal	Wert
Gefährdung / Einflüsse	Intensive Grünlandnutzung mit Düngung und Einsaat, Beseitigung der Gräben, landschaftlich nahezu vollständig entwertet.
Wertgesichtspunkte	Grünlandnutzung.
Maßnahmen	Nach Möglichkeit artenreiches, mesophiles oder Feuchtgrünland etablieren.

Foto

Fotodatei	7428_759_020617_1.JPG	Fotodatei
Bildbeschreibung		Bildbeschreibung
Aufnahmerichtung		Aufnahmerichtung



Teilflächenbeschreibung

Teilflächentyp		Teilflächen-Nr.	1
Biotoptyp	Grünland-Einsaat, Grasacker (2000)	Biotoptyp	GIA
- Zusatz		- gesetzl. Grundl.	
FFH-LRT		FFH-LRT	
Beschreibung		Entw.potential LRT	
		Hauptfläche	Ja
		Flächenanteil	90 %
		FFH-Unters.Fläche	Nein
		Saatgutfläche	Nein

Erhebungsbogen

B

Projekt	Biotopkartierung Hamburg		Interne Nr.	119153
			DK5 DK5-GK	7428
Handlungsbedarf	Nein		DK5 - Name	Billwerder
Bearbeitung	BRA	Kopie	Biotop-Nr. alt	759
Räumliche Abbildung	Fläche	Nein	Kartierung	02.06.2017
Anzahl Abschnitte	1		Fläche / Länge [m²/m]	53491,6091
			Breite (lineare Abb.) [m]	

Weitere Angaben

Merkmal	Wert
Boden	
Feuchte	6 - mäßig feucht und wechselfeucht
Reaktion	7 - neutral
Stickstoffgehalt	7 - stickstoffreich
Standort, Relief	
Belichtung	7 - halbsonnig
Veg. - Zeigerwerte	
Mahdverträglichkeit	8 - gut bis überaus schnitt- oder beweidungsverträglich
Futterwert	7 - sehr gute Futterqualität
Anz. Giftpflanzen	0
Anz. Wechselfeuchtezeiger	2
Anz. Überschwemmungsz.	0
Anz. Magerkeitszeiger (N < 4)	0
Anteil Magerkeitszeiger (N < 4)	0 %
Veg. - Soziologie	
BfN Schlüssel	30 - Molinio-Arrhenatheretea (Grünland-Ges.)

Zeigerwerte der Pflanzenartenliste (Auswertung)

Standort	Belichtung	halbsonnig	7
Boden	Feuchte	mäßig feucht und wechselfeucht	5,9
	Stickstoff (N)	stickstoffreich	7
	Reaktion	neutral	6,9
Vegetation	Mahdverträglichkeit	gut bis überaus schnitt- oder beweidungsverträglich	7,8
Zeigerwerte	Futterwert	sehr gute Futterqualität	7,1
	Wechselfeuchteanzeiger		2
	Giftpflanzen		0
	Überschw.anzeiger		0

Pflanzenartenliste

Gruppe / Pflanzenart	MS	M	W	Vs	St	PA	Ph	Sz	VS	V	G	cf	Rote Liste					
													§	HH	ND	SH	D	
Tracheobionta (Gefäßpflanzen)																		
Agrostis capillaris (Rotes Straußgras)	7	w		-	-						-							
Arrhenatherum elatius (Glatthafer)	7	z		-	-						-							
Festuca pratensis (Wiesen-Schwingel)	7	w		-	-						-							
Lolium perenne (Ausdauerndes Weidelgras)	7	d		-	-						-							
Phalaris arundinacea (Rohr-Glanzgras)	7	w		-	-						-							
Phleum pratense (Wiesen-Lieschgras)	7	h		-	-						-							
Poa pratensis (Wiesen-Rispengras)	7	z		-	-						-							
Poa trivialis (Gewöhnliches Rispengras)	7	d		-	-						-							
Rumex crispus (Krauser Ampfer)	7	z		-	-						-							
Rumex obtusifolius (Stumpfbblätteriger Ampfer)	7	z		-	-						-							
Taraxacum spec. (Löwenzahn)	7	w		-	-						-							

Erhebungsbogen

B

Projekt	Biotopkartierung Hamburg	Interne Nr.	119153
		DK5 DK5-GK	7428
Handlungsbedarf	Nein	DK5 - Name	Billwerder
Bearbeitung	BRA	Biotop-Nr. alt	759
Räumliche Abbildung	Fläche	Kartierung	02.06.2017
Anzahl Abschnitte	1	Fläche / Länge [m²/m]	53491,6091
		Breite (lineare Abb.) [m]	

Pflanzenartenliste

Gruppe / Pflanzenart	MS	M	W	Vs	St	PA	Ph	Sz	VS	V	G	cf	§	Rote Liste			
														HH	ND	SH	D
Anzahl Rote Liste Arten																	
Anzahl Arten														11			

MS: Mengensystem; M: Mengenangabe, W: Bewertung der Art (FFH-Monitoring), Vs: Vegetationsschicht, St: Status, PA: Autor Phänologie; Ph: Phänologie, Sz: Soziabilität, VS: Vitalitätssystem; V: Vitalität, G: Geschlecht, cf: unsichere Bestimmung, §: Schutz nach BNatSchG, HH: Rote Liste Hamburg, Nds: Rote Liste Niedersachsen, SH: Rote Liste Schleswig-Holstein, D: Rote Liste Deutschland

Teilflächenbeschreibung

Teilflächentyp		Teilflächen-Nr.	2
Biotoptyp	Nährstoffreicher Graben mit Stillgewässercharakter (2000)	Biotoptyp	FGR
- Zusatz		- gesetzl. Grundl.	
FFH-LRT		FFH-LRT	
Beschreibung		Entw.potential LRT	
		Hauptfläche	
		Flächenanteil	10 %
		FFH-Unters.Fläche	Nein
		Saatgutfläche	Nein

Zeigerwerte der Pflanzenartenliste (Auswertung)

Standort	Belichtung	sonnig	7,5
Boden	Feuchte	feucht	7
	Stickstoff (N)	mäßig bis stickstoffarm	4,1
	Reaktion	sauer	3,1
Vegetation	Mahdverträglichkeit	mäßig schnittverträglich (erster Schnitt nicht vor 1. Juli)	4,6
Zeigerwerte	Futterwert	sehr geringwertiges Futter	2
	Wechselfeuchteanzeiger		2
	Giftpflanzen		0
	Überschw.anzeiger		0

Pflanzenartenliste

Gruppe / Pflanzenart	MS	M	W	Vs	St	PA	Ph	Sz	VS	V	G	cf	§	Rote Liste			
														HH	ND	SH	D
Tracheobionta (Gefäßpflanzen)																	
Agrostis stolonifera (Ausläufer-Straußgras)	7	w		-	-						-						
Alopecurus pratensis (Wiesen-Fuchsschwanz)	7	w		-	-						-						
Deschampsia cespitosa (Rasen-Schmiele)	7	z		-	-						-						
Juncus effusus (Flutter-Binse)	7	h		-	-						-						
Poa trivialis (Gewöhnliches Rispengras)	7	w		-	-						-						
Anzahl Rote Liste Arten																	
Anzahl Arten														5			

MS: Mengensystem; M: Mengenangabe, W: Bewertung der Art (FFH-Monitoring), Vs: Vegetationsschicht, St: Status, PA: Autor Phänologie; Ph: Phänologie, Sz: Soziabilität, VS: Vitalitätssystem; V: Vitalität, G: Geschlecht, cf: unsichere Bestimmung, §: Schutz nach BNatSchG, HH: Rote Liste Hamburg, Nds: Rote Liste Niedersachsen, SH: Rote Liste Schleswig-Holstein, D: Rote Liste Deutschland

Erhebungsbogen

B

Projekt	Biotopkartierung Hamburg			Interne Nr.	119153
				DK5 DK5-GK	7428
				DK5 - Name	Billwerder
Handlungsbedarf	Nein			Biotop-Nr. alt	759
Bearbeitung	BRA	Kopie	Nein	Kartierung	02.06.2017
Räumliche Abbildung	Fläche			Fläche / Länge [m²/m]	53491,6091
Anzahl Abschnitte	1			Breite (lineare Abb.) [m]	