

Erhebungsbogen

B

Projekt	Biotopkartierung Hamburg		Interne Nr.	119148
			DK5 DK5-GK	7428
			DK5 - Name	Billwerder
Handlungsbedarf	Nein		Biotop-Nr. alt	754
Bearbeitung	BRA	Kopie Nein	Kartierung	01.06.2017
Räumliche Abbildung	Fläche		Fläche / Länge [m²/m]	5383,9272
Anzahl Abschnitte	1		Breite (lineare Abb.) [m]	

Gesetzlicher Schutz	_ kein gesetzl. Schutz kein gesetzlich geschütztes Biotop	Schutz nur teilweise	Nein
----------------------------	--	-----------------------------	-------------

Gesamtbewertung	5	Noch wertvoll, gut entwicklungsfähig
- Alter	5	Biotop mittleren Alters, 20 bis 50 Jahre
- Belastungsgrad	5	Flächenhaft mittlere oder örtlich starke Belastung
- Ökolog. Funktion	5	Bedeutung in einem Biotopkomplex, für den lokalen Biotopverbund oder als Puffer
- Seltenheit	5	Seltener Biotoptyp, floristisch stark verarmt, ohne seltener Pflges. od. verbr. artenreicher Biotoptyp

Bestandsbeschreibung

Alte Außendeichs - zwischen Billwerder Billedeich und Bille - gelegene Grünlandfläche, mit deutlicher Aufwölbung von Beetrücken und etwa 0,5 m in das Gelände eingetieften Beetgräben mit ost-westlichem Verlauf. Diese im Frühjahr z.T. wasserführend, aktuell fast vollständig ausgetrocknet. Breite Mulden mit jeweils etwa 3 m breit von Röhrichtvegetation eingenommener Vegetation. Mit mäßig steil geneigten Ufern zu den benachbarten Flächen (Teilfläche 2). Die Gräben werden von nitrophytischen Röhrichten aus Igelkolben, Wasserschwaden und Flutschwaden eingenommen, sind nur mäßig artenreich und sind ursprünglich vermutlich in die benachbarte Beweidung der Flächen integriert gewesen. Die Vegetation der Beetrücken ist mesophil geprägt, es dominieren Wirtschaftsgräser, v.a. Wiesenfuchsschwanz und Knauelgras, die bis zu 1,50 m Wuchshöhe erreichen und sich gegenwärtig niederlegen. Entsprechend artenarm ist der Bestand ausgeprägt. Am Boden ist ein Aspekt von Scharbockskraut erkennbar, der im Frühjahr den Bestand bestimmt hat. Ansonsten ist sehr viel tote Blattmasse zwischen den Pflanzen vorhanden, die darauf hindeutet, dass aktuell keine geregelte Nutzung mehr stattfindet. Die Vegetation der Flächen ist ausgesprochen artenarm und deutet auf eine zeitweilige recht intensive Nutzung hin. Auch kleinräumig ist der Boden strukturiert, ein Hinweis auf den lehmigen Untergrund und die zeitweilige Beweidung eines nicht immer standfesten, feuchten Standortes.

Vorkommen an Biotoptypen

1	TF	Typ	HF	F.Anteil
2	BTYP	Biotoptyp		- gesetzl. Grundl.
3	Zusatz	Zusatz zum Biotoptypen		
4	LRT	Lebensraumtyp		
1	1		Ja	90 %
2	GIW	Artenarmes, beweidetes Grünland mittlerer Standorte (2000)		
1	2			10 %
2	FGR	Nährstoffreicher Graben mit Stillgewässercharakter (2000)		

Räumliche Lage

Lagebeschreibung	Im Vordeichland zwischen Bille und Billwerder Billedeich auf Höhe Nr. 200 gelegen			
Nachbarnutzung/en	Im Westen weiteres Grünland, im Süden Straße und Wohngebiet mit Privatgärten. Im Osten liegt ein Parkplatz.			
Rechtswert (X)	574984	Hochwert (Y)	5929446	
Bezirk	Bergedorf	Naturraum	Vier- und Marschlande (673.10)	
Stadtteil (OT-Nr.)	Billwerder (611)	Gemarkung	Billwerder (604)	
Digitaler Grünplan	<input checked="" type="checkbox"/> Hafengesamtgebiet	<input type="checkbox"/> Ramsargebiet	<input type="checkbox"/> EG-Vogelschutzgeb.	<input type="checkbox"/>
Ausgleichsflächen NSG / ND / LSG	<input type="checkbox"/> Biosphärenreservat	<input type="checkbox"/> Nationalpark	<input type="checkbox"/>	
FFH-GEBIET	LSG Boberg [HH-2048 / Anteil: 100%]			
Wasserschutzgebiet				

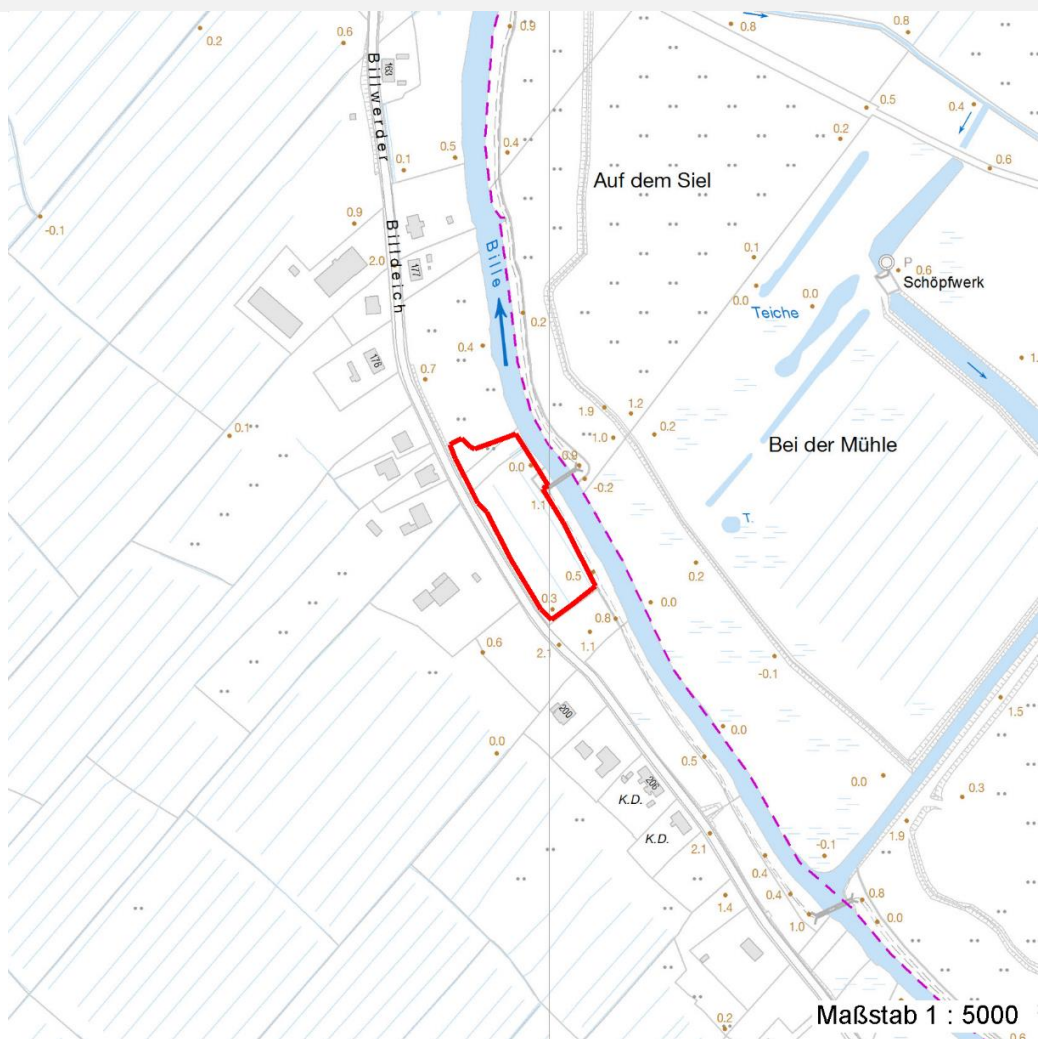
Erhebungsbogen

B

Projekt	Biotopkartierung Hamburg	Interne Nr.	119148
		DK5 DK5-GK	7428
Handlungsbedarf	Nein	DK5 - Name	Billwerder
Bearbeitung	BRA	Biotop-Nr. alt	754
Räumliche Abbildung	Fläche	Kartierung	01.06.2017
Anzahl Abschnitte	1	Fläche / Länge [m²/m]	5383,9272
		Breite (lineare Abb.) [m]	

Räumliche Lage

Karte



Weitere Erhebungsbögen

Interne Nr.	Interne Nr. Zuordnung	DK5	Biotop-Nr.	Kartierung	Zuordnung	DK5 (GK)	Biotop-Nr. (alt)
119148	52710	7428	20	24.09.2008	<	7430	25

Zuordnung: N = nachfolgende Kartierung, K = weitere Kartierungen (zeitlich vorher oder nachher)

Foto

Interne Nr.	Index	Dateiname	Aufnahmerichtung
65211	0	7428_754_010617_1.JPG	
65212	0	7428_754_010617_3.JPG	
65213	0	7428_754_010617_2.JPG	

Weitere Angaben

Merkmal **Wert**

Auswertung

16.04.2020

Seite 2 von 7

Erhebungsbogen

B

Projekt	Biotopkartierung Hamburg	Interne Nr.	119148
		DK5 DK5-GK	7428
Handlungsbedarf	Nein	DK5 - Name	Billwerder
Bearbeitung	BRA	Biotop-Nr. alt	754
Räumliche Abbildung	Fläche	Kartierung	01.06.2017
Anzahl Abschnitte	1	Fläche / Länge [m²/m]	5383,9272
		Breite (lineare Abb.) [m]	

Weitere Angaben

Merkmal	Wert
Gefährdung / Einflüsse	Zeitweilige Intensivnutzung, Verarmung der Vegetation, eventuell auch Düngung, dauerhafte Beweidung.
Wertgesichtspunkte	Außendeichsfläche, recht strukturreich, altes Grünland, feuchtes Standortpotential.
Maßnahmen	Der Bereich bietet sich - zumindest in Teilbereichen - dafür an, Gewässer anzulegen. Im übrigen sollte die Beweidung der Flächen wieder aufgenommen werden. Sollte dies nicht möglich sein, so sollten die Flächen vollständig der Sukzession überlassen werden. In diesem Fall sollten die anzulegenden Gewässer ausreichend dimensioniert sein, um langfristig funktionstüchtig zu sein.

Foto

Fotodatei 7428_754_010617_1.JPG

Bildbeschreibung
Aufnahmerichtung



Fotodatei 7428_754_010617_2.JPG

Bildbeschreibung
Aufnahmerichtung



Erhebungsbogen

B

Projekt	Biotopkartierung Hamburg	Interne Nr.	119148
		DK5 DK5-GK	7428
Handlungsbedarf	Nein	DK5 - Name	Billwerder
Bearbeitung	BRA	Biotop-Nr. alt	754
Räumliche Abbildung	Fläche	Kartierung	01.06.2017
Anzahl Abschnitte	1	Fläche / Länge [m²/m]	5383,9272
		Breite (lineare Abb.) [m]	

Foto

Fotodatei 7428_754_010617_3.JPG

Bildbeschreibung
Aufnahmerichtung

Fotodatei

Bildbeschreibung
Aufnahmerichtung



Teilflächenbeschreibung

Teilflächentyp		Teilflächen-Nr.	1
Biotoptyp	Artenarmes, beweidetes Grünland mittlerer Standorte (2000)	Biotoptyp	GIW
- Zusatz		- gesetzl. Grundl.	
FFH-LRT		FFH-LRT	
Beschreibung		Entw.potential LRT	
		Hauptfläche	Ja
		Flächenanteil	90 %
		FFH-Unters.Fläche	Nein
		Saatgutfläche	Nein

Weitere Angaben

Merkmal	Wert
Boden	
Feuchte	6 - mäßig feucht und wechselfeucht
Reaktion	7 - neutral
Stickstoffgehalt	7 - stickstoffreich
Standort, Relief	
Belichtung	7 - halbsonnig
Veg. - Zeigerwerte	
Mahdverträglichkeit	7 - gut schnittverträglich
Futterwert	5 - ausreichende Futterqualität
Anz. Giftpflanzen	0
Anz. Wechselfeuchtezeiger	3
Anz. Überschwemmungsz.	1
Anz. Magerkeitszeiger (N < 4)	1
Anteil Magerkeitszeiger (N < 4)	0 %

Erhebungsbogen

B

Projekt	Biotopkartierung Hamburg	Interne Nr.	119148
		DK5 DK5-GK	7428
Handlungsbedarf	Nein	DK5 - Name	Billwerder
Bearbeitung	BRA	Biotop-Nr. alt	754
Räumliche Abbildung	Fläche	Kartierung	01.06.2017
Anzahl Abschnitte	1	Fläche / Länge [m²/m]	5383,9272
		Breite (lineare Abb.) [m]	

Teilflächenbeschreibung

Teilflächentyp		Teilflächen-Nr.	2
Biotoptyp	Nährstoffreicher Graben mit Stillgewässercharakter (2000)	Biotoptyp	FGR
- Zusatz		- gesetzl. Grundl.	
FFH-LRT		FFH-LRT	
Beschreibung		Entw.potential LRT	
		Hauptfläche	
		Flächenanteil	10 %
		FFH-Unters.Fläche	Nein
		Saatgutfläche	Nein

Zeigerwerte der Pflanzenartenliste (Auswertung)

Standort	Belichtung	sonnig	7,6
Boden	Feuchte	sehr naß	8,9
	Stickstoff (N)	stickstoffreich	6,6
	Reaktion	neutral	6,7
Vegetation	Mahdverträglichkeit	mäßig schnittverträglich (erster Schnitt nicht vor 1. Juli)	4,8
Zeigerwerte	Futterwert	geringwertiges Futter	3,2
	Wechselfeuchteanzeiger		4
	Giftpflanzen		4
	Überschw.anzeiger		4

Pflanzenartenliste

Gruppe / Pflanzenart	MS	M	W	Vs	St	PA	Ph	Sz	VS	V	G	cf	§	Rote Liste			
														HH	ND	SH	D
Tracheobionta (Gefäßpflanzen)																	
Agrostis stolonifera (Ausläufer-Straußgras)	7	z		-	-						-						
Alnus glutinosa (Schwarz-Erle)	7	w		-	-						-						
Carex acuta (Schlank-Segge)	7	z		-	-						-			V			
Carex hirta (Behaarte Segge)	7	z		-	-						-						
Eleocharis palustris (Gewöhnliche Sumpfsimse)	7	z		-	-						-						
Equisetum fluviatile (Teich-Schachtelhalm)	7	w		-	-						-						
Equisetum palustre (Sumpf-Schachtelhalm)	7	w		-	-						-						
Ficaria verna (Scharbockskraut)	7	w		-	-						-						
Glyceria fluitans (Flutender Schwaden)	7	h		-	-						-						
Glyceria maxima (Wasser-Schwaden)	7	h		-	-						-						
Holcus lanatus (Wolliges Honiggras)	7	w		-	-						-						
Iris pseudacorus (Gelbe Schwertlilie)	7	w		-	-						-		b				
Juncus effusus (Flatter-Binse)	7	z		-	-						-						
Lathyrus pratensis (Wiesen-Platterbse)	7	w		-	-						-						
Lemna minor (Kleine Wasserlinse)	7	z		-	-						-						
Potentilla anserina (Gänse-Fingerkraut)	7	w		-	-						-						
Ranunculus flammula (Brennender Hahnenfuß)	7	w		-	-						-			V			
Rumex hydrolapathum (Fluss-Ampfer)	7	w		-	-						-						
Sparganium erectum (Ästiger Igelkolben)	7	w		-	-						-						

Projekt	Biotopkartierung Hamburg		Interne Nr.	119148
			DK5 DK5-GK	7428
Handlungsbedarf	Nein		DK5 - Name	Billwerder
Bearbeitung	BRA	Kopie Nein	Biotop-Nr. alt	754
Räumliche Abbildung	Fläche		Kartierung	01.06.2017
Anzahl Abschnitte	1		Fläche / Länge [m²/m]	5383,9272
			Breite (lineare Abb.) [m]	

Pflanzenartenliste

Gruppe / Pflanzenart	MS	M	W	Vs	St	PA	Ph	Sz	VS	V	G	cf	§	Rote Liste			
														HH	ND	SH	D
Anzahl Rote Liste Arten														2			
Anzahl Arten														19			

MS: Mengensystem; M: Mengenangabe, W: Bewertung der Art (FFH-Monitoring), Vs: Vegetationsschicht, St: Status, PA: Autor Phänologie; Ph: Phänologie, Sz: Soziabilität, VS: Vitalitätssystem; V: Vitalität, G: Geschlecht, cf: unsichere Bestimmung, §: Schutz nach BNatSchG, HH: Rote Liste Hamburg, Nds: Rote Liste Niedersachsen, SH: Rote Liste Schleswig-Holstein, D: Rote Liste Deutschland