

# Erhebungsbogen

**B**

<b>Projekt</b>	Biotopkartierung Hamburg		<b>Interne Nr.</b>	119139
			<b>DK5   DK5-GK</b>	<b>7428</b>
<b>Handlungsbedarf</b>	Nein		<b>DK5 - Name</b>	Billwerder
<b>Bearbeitung</b>	BRA	<b>Kopie</b>	Nein	<b>Biotop-Nr.   alt</b>
<b>Räumliche Abbildung</b>	Fläche			<b>749</b>
<b>Anzahl Abschnitte</b>	2			<b>Kartierung</b>
				31.05.2017
				<b>Fläche / Länge [m<sup>2</sup>/m]</b>
				41323,1695
				<b>Breite (lineare Abb.) [m]</b>

<b>Gesetzlicher Schutz</b>	<b>_ kein gesetzl. Schutz kein gesetzlich geschütztes Biotop</b>	<b>Schutz nur teilweise</b>	<b>Nein</b>
----------------------------	--	-----------------------------	-------------

<b>Gesamtbewertung</b>	5	Noch wertvoll, gut entwicklungsfähig
– <b>Alter</b>	5	Biotop mittleren Alters, 20 bis 50 Jahre
– <b>Belastungsgrad</b>	5	Flächenhaft mittlere oder örtlich starke Belastung
– <b>Ökolog. Funktion</b>	5	Bedeutung in einem Biotopkomplex, für den lokalen Biotopverbund oder als Puffer
– <b>Seltenheit</b>	5	Seltener Biotoptyp, floristisch stark verarmt, ohne seltener Pflges. od. verbr. artenreicher Biotoptyp

## Bestandsbeschreibung

Hofnah gelegene, kleine Koppeln, die zeitweilig von Pferden relativ intensiv begangen und beweidet werden. Mit sehr kurz gefressener, offener Vegetation und verhältnismäßig hohen Anteilen von Offenbodenbereichen zwischen den Pflanzen. Die Vegetation besteht im Wesentlichen aus den Arten der Weidelgras-Weißkleewiden, vermutlich aber auch aus früher eingesäten Beständen aus Wirtschaftsgräsern. Teils sind durch die Trittschäden Verunkrautungen vorhanden mit etwas höheren Anteilen von Krausem Ampfer. Teilbereiche sind etwas verdichtet und zeitweilig wasserüberstaut. Hier entwickeln sich Flutrasen aus Flutendem Schwaden und Ausläufer-Straußgras. Die Vegetation kann aufgrund der intensiven Beweidung nicht vollständig aufgenommen und eingeschätzt werden. Insgesamt handelt es sich um eine ausgesprochen intensive Flächennutzung. Das Gebiet ist durch einige Gräben bzw. Gruppen gegliedert, die jeweils ca. 1 m breit sind, gegen die benachbarte Beweidung ausgezäunt, meist aber trocken liegen und von nitrophytischen Röhrichten, v.a. größeren Anteilen von Wasserschwaden eingenommen werden.

## Vorkommen an Biotoptypen

1	TF	Typ	HF	F.Anteil
2	BTYP	Biotoptyp		- gesetzl. Grundl.
3	Zusatz	Zusatz zum Biotoptypen		
4	LRT	Lebensraumtyp		
1	1		Ja	90 %
2	GIW	Artenarmes, beweidetes Grünland mittlerer Standorte (2000)		
1	2			10 %
2	FGV	Stark verlandeter, austrocknender Graben (2000)		

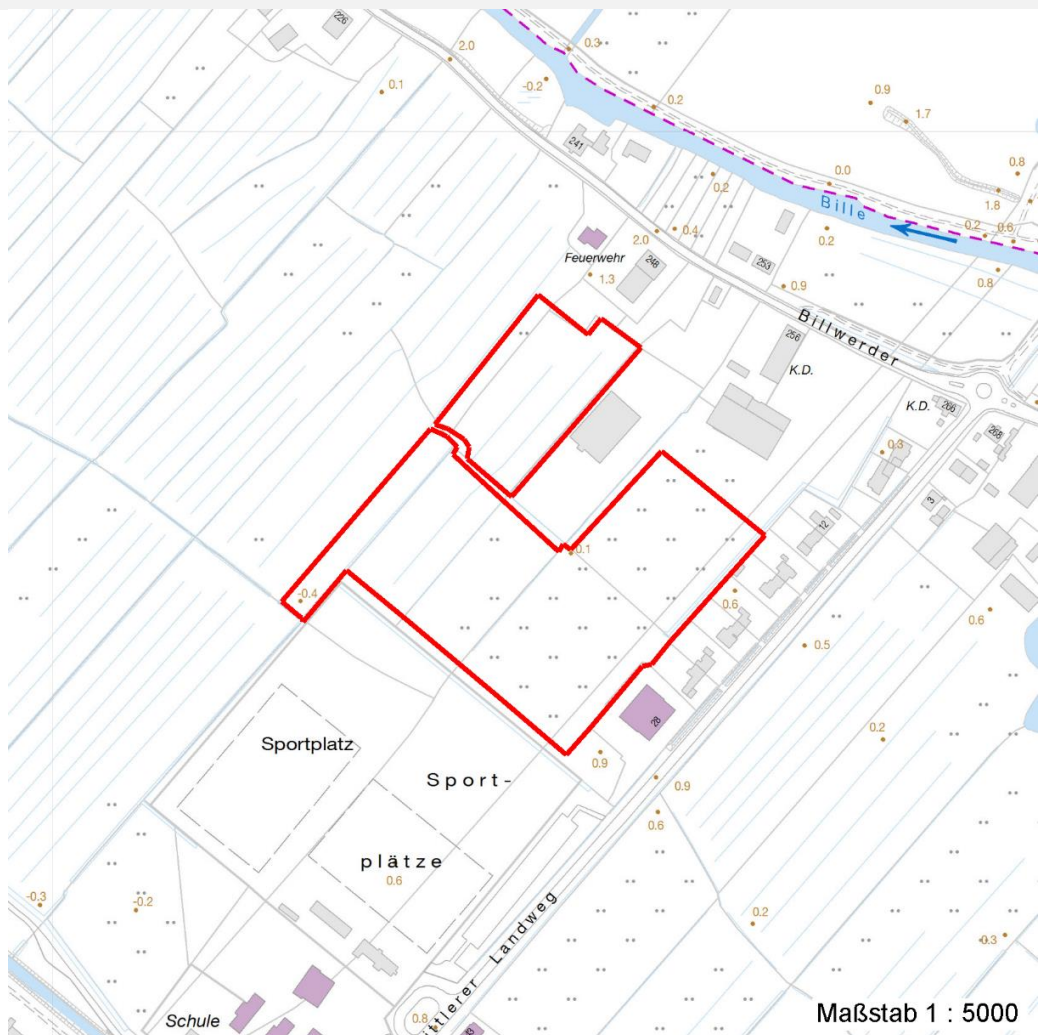
## Räumliche Lage

<b>Lagebeschreibung</b>	Im äußersten Nordosten des Gebiets gelegen, auf Höhe des Billwerder Billdeiches Nr. 248.			
<b>Nachbarnutzung/en</b>	Im Süden und Westen umgeben von Intensivgrünland mit Rinderbeweidung. Im Nordosten Straße, Bauernhof und Privatgärten.			
<b>Rechtswert (X)</b>	575329	<b>Hochwert (Y)</b>	5928695	
<b>Bezirk</b>	Bergedorf	<b>Naturraum</b>	Vier- und Marschlande (673.10)	
<b>Stadtteil (OT-Nr.)</b>	Billwerder (611)	<b>Gemarkung</b>	Billwerder (604)	
<b>Digitaler Grünplan</b>	<input type="checkbox"/> <b>Hafengesamtgebiet</b>	<input type="checkbox"/> <b>Ramsargebiet</b>	<input type="checkbox"/> <b>EG-Vogelschutzgeb.</b>	<input type="checkbox"/>
<b>Ausgleichsflächen</b>	<input type="checkbox"/> <b>Biosphärenreservat</b>	<input type="checkbox"/> <b>Nationalpark</b>	<input type="checkbox"/>	<input type="checkbox"/>
<b>NSG / ND / LSG</b>				
<b>FFH-GEBIET</b>				
<b>Wasserschutzgebiet</b>				

<b>Projekt</b>	Biotopkartierung Hamburg		<b>Interne Nr.</b>	119139
			<b>DK5   DK5-GK</b>	<b>7428</b>
			<b>DK5 - Name</b>	Billwerder
<b>Handlungsbedarf</b>	Nein		<b>Biotop-Nr.   alt</b>	<b>749</b>
<b>Bearbeitung</b>	BRA	<b>Kopie</b>	Nein	<b>Kartierung</b>
<b>Räumliche Abbildung</b>	Fläche			31.05.2017
<b>Anzahl Abschnitte</b>	2			<b>Fläche / Länge [m<sup>2</sup>/m]</b>
				41323,1695
				<b>Breite (lineare Abb.) [m]</b>

## Räumliche Lage

### Karte



## Weitere Erhebungsbögen

Interne Nr.	Interne Nr. Zuordnung	DK5	Biotop-Nr.	Kartierung	Zuordnung	DK5 (GK)	Biotop-Nr. (alt)
119139	52637	7428	79	17.09.2008	/	7430	10017
119139	52697	7428	90	17.09.2008	/	7430	10028
119139	52684	7428	97	17.09.2008	/	7430	10035
119139	52867	7428	136	17.09.2008	/	7430	10

Zuordnung: N = nachfolgende Kartierung, K = weitere Kartierungen (zeitlich vorher oder nachher)

## Foto

Interne Nr.	Index	Dateiname	Aufnahmerichtung
65183	0	7428_749_310517_1.JPG	
65184	0	7428_749_310517_4.JPG	
65185	0	7428_749_310517_3.JPG	
65186	0	7428_749_310517_2.JPG	

# Erhebungsbogen

**B**

<b>Projekt</b>	Biotopkartierung Hamburg	<b>Interne Nr.</b>	119139
		<b>DK5   DK5-GK</b>	<b>7428</b>
<b>Handlungsbedarf</b>	Nein	<b>DK5 - Name</b>	Billwerder
<b>Bearbeitung</b>	BRA	<b>Biotop-Nr.   alt</b>	<b>749</b>
<b>Räumliche Abbildung</b>	Fläche	<b>Kartierung</b>	31.05.2017
<b>Anzahl Abschnitte</b>	2	<b>Fläche / Länge [m<sup>2</sup>/m]</b>	41323,1695
		<b>Breite (lineare Abb.) [m]</b>	

## Weitere Angaben

Merkmal	Wert
<b>Auswertung</b>	
Gefährdung / Einflüsse	Dauerhafte, recht intensive Beweidung, Offenbodenbereiche, Bodenverdichtung, als Pflanzenstandort und Insekten-Lebensraum nur eingeschränkt nutzbar.
Wertgesichtspunkte	Dauerhafte Grünlandnutzung.
Maßnahmen	Unter den gegebenen Umständen sind Maßnahmen nicht sinnvoll.

## Foto

**Fotodatei** 7428\_749\_310517\_1.JPG

**Bildbeschreibung**  
**Aufnahmerichtung**



**Fotodatei** 7428\_749\_310517\_2.JPG

**Bildbeschreibung**  
**Aufnahmerichtung**



## Foto

**Fotodatei** 7428\_749\_310517\_3.JPG

**Bildbeschreibung**  
**Aufnahmerichtung**



**Fotodatei** 7428\_749\_310517\_4.JPG

**Bildbeschreibung**  
**Aufnahmerichtung**



# Erhebungsbogen

**B**

<b>Projekt</b>	Biotopkartierung Hamburg		<b>Interne Nr.</b>	119139
			<b>DK5   DK5-GK</b>	<b>7428</b>
<b>Handlungsbedarf</b>	Nein		<b>DK5 - Name</b>	Billwerder
<b>Bearbeitung</b>	BRA	<b>Kopie</b>	Nein	<b>Biotop-Nr.   alt</b>
<b>Räumliche Abbildung</b>	Fläche			<b>749</b>
<b>Anzahl Abschnitte</b>	2			<b>Kartierung</b>
				31.05.2017
				<b>Fläche / Länge [m<sup>2</sup>/m]</b>
				41323,1695
				<b>Breite (lineare Abb.) [m]</b>

## Teilflächenbeschreibung

<b>Teilflächentyp</b>		<b>Teilflächen-Nr.</b>	1
<b>Biotoptyp</b>	Artenarmes, beweidetes Grünland mittlerer Standorte (2000)	<b>Biotoptyp</b>	GIW
<b>- Zusatz</b>		<b>- gesetzl. Grundl.</b>	
<b>FFH-LRT</b>		<b>FFH-LRT</b>	
<b>Beschreibung</b>		<b>Entw.potential LRT</b>	
		<b>Hauptfläche</b>	Ja
		<b>Flächenanteil</b>	90 %
		<b>FFH-Unters.Fläche</b>	Nein
		<b>Saatgutfläche</b>	Nein

## Weitere Angaben

Merkmal	Wert
<b>Boden</b>	
Feuchte	6 - mäßig feucht und wechselfeucht
Reaktion	7 - neutral
Stickstoffgehalt	7 - stickstoffreich
<b>Standort, Relief</b>	
Belichtung	7 - halbsonnig
<b>Veg. - Zeigerwerte</b>	
Mahdverträglichkeit	8 - gut bis überaus schnitt- oder beweidungsverträglich
Futterwert	6 - gute Futterqualität
Anz. Giftpflanzen	0
Anz. Wechselfeuchtezeiger	3
Anz. Überschwemmungsz.	1
Anz. Magerkeitszeiger (N < 4)	2
Anteil Magerkeitszeiger (N < 4)	2 %
<b>Veg. - Soziologie</b>	
BfN Schlüssel	30.0.02.03 - Cynosurion (Weidelgras-Kammgrasweiden)

## Zeigerwerte der Pflanzenartenliste (Auswertung)

<b>Standort</b>	<b>Belichtung</b>	halbsonnig	7
<b>Boden</b>	<b>Feuchte</b>	mäßig feucht und wechselfeucht	6,1
	<b>Stickstoff (N)</b>	stickstoffreich	6,7
	<b>Reaktion</b>	neutral	6,8
<b>Vegetation</b>	<b>Mahdverträglichkeit</b>	gut bis überaus schnitt- oder beweidungsverträglich	7,7
<b>Zeigerwerte</b>	<b>Futterwert</b>	gute Futterqualität	6,1
	<b>Wechselfeuchteanzeiger</b>		3
	<b>Giftpflanzen</b>		0
	<b>Überschw.anzeiger</b>		1

## Pflanzenartenliste

Gruppe / Pflanzenart	MS	M	W	Vs	St	PA	Ph	Sz	VS	V	G	cf	§	Rote Liste				
														HH	ND	SH	D	
Tracheobionta (Gefäßpflanzen)																		

# Erhebungsbogen

**B**

<b>Projekt</b>	Biotopkartierung Hamburg	<b>Interne Nr.</b>	119139
		<b>DK5   DK5-GK</b>	<b>7428</b>
<b>Handlungsbedarf</b>	Nein	<b>DK5 - Name</b>	Billwerder
<b>Bearbeitung</b>	BRA	<b>Biotop-Nr.   alt</b>	<b>749</b>
<b>Räumliche Abbildung</b>	Fläche	<b>Kartierung</b>	31.05.2017
<b>Anzahl Abschnitte</b>	2	<b>Fläche / Länge [m<sup>2</sup>/m]</b>	41323,1695
		<b>Breite (lineare Abb.) [m]</b>	

## Pflanzenartenliste

Gruppe / Pflanzenart	MS	M	W	Vs	St	PA	Ph	Sz	VS	V	G	cf	§	Rote Liste				
														HH	ND	SH	D	
Agrostis stolonifera (Ausläufer-Straußgras)	7	w		-	-						-							
Alopecurus pratensis (Wiesen-Fuchsschwanz)	7	w		-	-						-							
Bromus hordeaceus (Weiche Trepse)	7	w		-	-						-							
Dactylis glomerata (Wiesen-Knäuelgras)	7	w		-	-						-							
Festuca pratensis (Wiesen-Schwingel)	7	w		-	-						-							
Festuca rubra (Rot-Schwingel)	7	w		-	-						-							
Glyceria fluitans (Flutender Schwaden)	7	w		-	-						-							
Lolium perenne (Ausdauerndes Weidelgras)	7	h		-	-						-							
Phleum pratense (Wiesen-Lieschgras)	7	w		-	-						-							
Poa annua (Einjähriges Rispengras)	7	z		-	-						-							
Poa trivialis (Gewöhnliches Rispengras)	7	h		-	-						-							
Ranunculus acris (Scharfer Hahnenfuß)	7	z		-	-						-							
Ranunculus repens (Kriechender Hahnenfuß)	7	z		-	-						-							
Rumex acetosa (Großer Sauerampfer)	7	w		-	-						-							
Rumex crispus (Krauser Ampfer)	7	z		-	-						-							
Trifolium dubium (Kleiner Klee)	7	w		-	-						-							
Trifolium repens (Weiß-Klee)	7	w		-	-						-							
<b>Anzahl Rote Liste Arten</b>																		
<b>Anzahl Arten</b>																	17	

MS: Mengensystem; M: Mengenangabe, W: Bewertung der Art (FFH-Monitoring), Vs: Vegetationsschicht, St: Status, PA: Autor Phänologie; Ph: Phänologie, Sz: Soziabilität, VS: Vitalitätssystem; V: Vitalität, G: Geschlecht, cf: unsichere Bestimmung, §: Schutz nach BNatSchG, HH: Rote Liste Hamburg, Nds: Rote Liste Niedersachsen, SH: Rote Liste Schleswig-Holstein, D: Rote Liste Deutschland

## Teilflächenbeschreibung

<b>Teilflächentyp</b>		<b>Teilflächen-Nr.</b>	2
<b>Biotoptyp</b>	Stark verlandeter, austrocknender Graben (2000)	<b>Biotoptyp</b>	FGV
- <b>Zusatz</b>		- <b>gesetzl. Grundl.</b>	
<b>FFH-LRT</b>		<b>FFH-LRT</b>	
<b>Beschreibung</b>		<b>Entw.potential LRT</b>	
		<b>Hauptfläche</b>	
		<b>Flächenanteil</b>	10 %
		<b>FFH-Unters.Fläche</b>	Nein
		<b>Saatgutfläche</b>	Nein

## Zeigerwerte der Pflanzenartenliste (Auswertung)

<b>Standort</b>	<b>Belichtung</b>	sonnig	8,2
<b>Boden</b>	<b>Feuchte</b>	sehr naß	8,9
	<b>Stickstoff (N)</b>	stickstoffreich	7,5
	<b>Reaktion</b>	neutral	6,9
<b>Vegetation</b>	<b>Mahdverträglichkeit</b>	schnittempfindlich bis mäßig schnittverträglich	4,1
<b>Zeigerwerte</b>	<b>Futterwert</b>	geringwertiges Futter	3,5
	<b>Wechselfeuchteanzeiger</b>		2
	<b>Giftpflanzen</b>		0
	<b>Überschw.anzeiger</b>		1

<b>Projekt</b>	Biotopkartierung Hamburg		<b>Interne Nr.</b>	119139
			<b>DK5   DK5-GK</b>	<b>7428</b>
<b>Handlungsbedarf</b>	Nein		<b>DK5 - Name</b>	Billwerder
<b>Bearbeitung</b>	BRA	<b>Kopie</b>	<b>Biotop-Nr.   alt</b>	<b>749</b>
<b>Räumliche Abbildung</b>	Fläche	Nein	<b>Kartierung</b>	31.05.2017
<b>Anzahl Abschnitte</b>	2		<b>Fläche / Länge [m<sup>2</sup>/m]</b>	41323,1695
			<b>Breite (lineare Abb.) [m]</b>	

## Pflanzenartenliste

Gruppe / Pflanzenart	MS	M	W	Vs	St	PA	Ph	Sz	VS	V	G	cf	§	Rote Liste			
														HH	ND	SH	D
<b>Tracheobionta (Gefäßpflanzen)</b>																	
Alopecurus pratensis (Wiesen-Fuchsschwanz)	7	w		-	-						-						
Crataegus monogyna (Eingrifflicher Weißdorn)	7	w		-	-						-						
Glyceria fluitans (Flutender Schwaden)	7	z		-	-						-						
Glyceria maxima (Wasser-Schwaden)	7	h		-	-						-						
Holcus lanatus (Wolliges Honiggras)	7	w		-	-						-						
Juncus effusus (Flatter-Binse)	7	z		-	-						-						
Lythrum salicaria (Blut-Weiderich)	7	w		-	-						-						
Phragmites australis (Schilf)	7	w		-	-						-						
Rumex acetosa (Großer Sauerampfer)	7	w		-	-						-						
Salix cinerea (Grau-Weide)	7	w		-	-						-						
Urtica dioica (Große Brennessel)	7	w		-	-						-						
											<b>Anzahl Rote Liste Arten</b>						
											<b>Anzahl Arten</b>		11				

MS: Mengensystem; M: Mengenangabe, W: Bewertung der Art (FFH-Monitoring), Vs: Vegetationsschicht, St: Status, PA: Autor Phänologie; Ph: Phänologie, Sz: Soziabilität, VS: Vitalitätssystem; V: Vitalität, G: Geschlecht, cf: unsichere Bestimmung, §: Schutz nach BNatSchG, HH: Rote Liste Hamburg, Nds: Rote Liste Niedersachsen, SH: Rote Liste Schleswig-Holstein, D: Rote Liste Deutschland