

Erhebungsbogen

B

Projekt	Biotopkartierung Hamburg	Interne Nr.	119136
		DK5 DK5-GK	7428
Handlungsbedarf	Nein	DK5 - Name	Billwerder
Bearbeitung	BRA	Biotop-Nr. alt	746
Räumliche Abbildung	Fläche	Kartierung	31.05.2017
Anzahl Abschnitte	1	Fläche / Länge [m²/m]	24365,9726
		Breite (lineare Abb.) [m]	

Gesetzlicher Schutz	§ 30 (2) 2.5 Binsen- und seggenreiche Nasswiesen	Schutz nur teilweise	Ja
----------------------------	--	-----------------------------	----

Gesamtbewertung	6 Wertvoll
– Alter	7 Biotop hohen Alters, 100 bis 200 Jahre
– Belastungsgrad	5 Flächenhaft mittlere oder örtlich starke Belastung
– Ökolog. Funktion	6 Hohe Bedeutung in einem Biotopkomplex, für den lokalen Biotopverbund oder als Puffer
– Seltenheit	5 Seltener Biotoptyp, floristisch stark verarmt, ohne seltener Pflges. od. verbr. artenreicher Biotoptyp

Bestandsbeschreibung

Relativ homogene, eben gelegene, dauerhaft gemähte Grünlandfläche. Mit gleichförmigem, recht hoch aufgewachsenem Bestand aus Wirtschaftsgräsern, v.a. Rispengrasarten, Wiesenfuchsschwanz, Lieschgras. Dazwischen eingestreut, aber in verhältnismäßig geringem Umfang feuchtezeigende Arten. Das Gelände ist gegliedert durch ein System aus Gruppen, die um 50 cm in das Gelände eingeschnitten sind, etwa 30 bis 50 cm breit, mit feuchtgebietspezifischer Vegetation mit höheren Anteilen von Flatterbinse. Die Gruppen liegen gegenwärtig relativ weit unter Flur trocken, die Entwässerung ist entsprechend tiefreichend. Der Boden ist relativ eben, Anzeichen von Beweidung gibt es aktuell kaum, mit Ausnahme von etwas Flatterbinse, die auch innerhalb der Flächen wächst. Offenbar findet derzeit eine geregelte Mähwiesennutzung statt, bei der nur eine mäßige Düngung erfolgt. Die Wirtschaftsgräser sind zwar auf 80 cm Höhe aufgewachsen, stehen aber verhältnismäßig licht, so dass der Boden zwischen den Pflanzen teilweise gut belichtet ist. Die Beetflächen sind etwas uneben, weisen z.T. Mulden auf, die im Frühjahr z.T. auch wasserüberstaut sind. Hier finden sich feuchtezeigende Arten wie Kriechender Hahnenfuß und Flatterbinse in größerem Umfang. Es besteht ein Feuchtwiesenpotential. In Teilbereichen ist feuchtezeigende Vegetation in relativ hoher Dichte da, so dass z.T. Schutz gemäß § 30 BNatSchG als Feuchtwiese besteht.

Vorkommen an Biotoptypen

1	TF	Typ	HF	F.Anteil
2	BTYP	Biotoptyp		- gesetzl. Grundl.
3	Zusatz	Zusatz zum Biotoptypen		
4	LRT	Lebensraumtyp		
1	1		Ja	70 %
2	GMZ	Sonstiges mesophiles Grünland (2000)		
4	kein LRT	kein Lebensraumtyp nach FFH-Richtlinie		
1	2			10 %
2	FGV	Stark verlandeter, austrocknender Graben (2000)		
1	3			20 %
2	GNF	Seggen-, binsen-, hochstaudenreiche Flutrasen (2000)		

Räumliche Lage

Lagebeschreibung	Im östlichen Teil der Grünlandfläche zwischen Bille und Nördlichem Bahngraben gelegen, rund 1 km östlich der JVA Billwerder. Umgeben von etwas weniger intensiv genutztem Grünland mit Mahd und Weidenutzung. Im weiteren Umfeld hat in der Vergangenheit Einsatz von Wirtschaftsgräsern und z.T. auch Herbizideinsatz stattgefunden.		
Nachbarnutzung/en			
Rechtswert (X)	575045	Hochwert (Y)	5928594
Bezirk	Bergedorf	Naturraum	Vier- und Marschlande (673.10)
Stadtteil (OT-Nr.)	Billwerder (611)	Gemarkung	Billwerder (604)

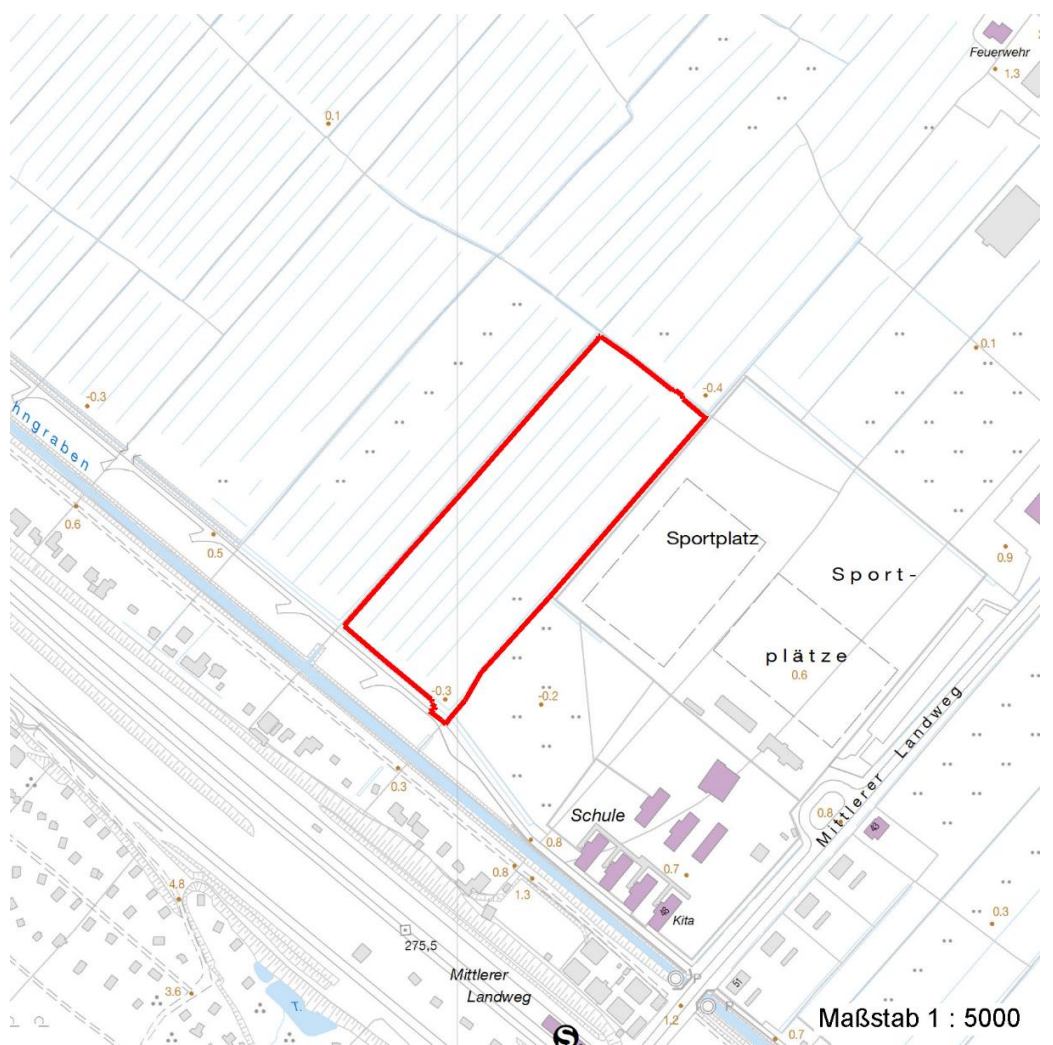
Erhebungsbogen

B

Projekt	Biotopkartierung Hamburg	Interne Nr.	119136
		DK5 DK5-GK	7428
Handlungsbedarf	Nein	DK5 - Name	Billwerder
Bearbeitung	BRA	Biotop-Nr. alt	746
Räumliche Abbildung	Fläche	Kartierung	31.05.2017
Anzahl Abschnitte	1	Fläche / Länge [m²/m]	24365,9726
		Breite (lineare Abb.) [m]	

Räumliche Lage

Digitaler Grünplan	Hafengesamtgebiet	Ramsargebiet	EG-Vogelschutzgeb.
Ausgleichsflächen NSG / ND / LSG	Biosphärenreservat	Nationalpark	
FFH-GEBIET			
Wasserschutzgebiet			
Karte			



Weitere Erhebungsbögen

Interne Nr.	Interne Nr. Zuordnung	DK5	Biotop-Nr.	Kartierung	Zuordnung	DK5 (GK)	Biotop-Nr. (alt)
119136	52676	7428	10	17.09.2008	/	7430	8
119136	52637	7428	79	17.09.2008	/	7430	10017
119136	52867	7428	136	17.09.2008	/	7430	10
119136	52887	7428	183	17.09.2008	>	7430	10082

Zuordnung: N = nachfolgende Kartierung, K = weitere Kartierungen (zeitlich vorher oder nachher)

Erhebungsbogen

B

Projekt	Biotopkartierung Hamburg		Interne Nr.	119136
			DK5 DK5-GK	7428
Handlungsbedarf	Nein		DK5 - Name	Billwerder
Bearbeitung	BRA	Kopie	Nein	Biotop-Nr. alt
Räumliche Abbildung	Fläche		Kartierung	31.05.2017
Anzahl Abschnitte	1		Fläche / Länge [m²/m]	24365,9726
			Breite (lineare Abb.) [m]	

Foto

Interne Nr.	Index	Dateiname	Aufnahmerichtung
65177	0	7428_746_310517_1.JPG	
65178	0	7428_746_310517_3.JPG	
65179	0	7428_746_310517_2.JPG	

Weitere Angaben

Merkmal	Wert
Auswertung	
Gefährdung / Einflüsse	Verhältnismäßig intensive Nutzung, vermutlich Einsatz und Düngung von Wirtschaftsgräsern.
Wertgesichtspunkte	Feuchte Standortverhältnisse, Entwicklungsmöglichkeiten für geschützte Feuchtwiesen, dauerhafte Grünlandnutzung.
Maßnahmen	Wasserstand im Gebiet auf möglichst hohem Niveau halten und Feuchtwiesenvegetation entwickeln, dazu eventuell weitere Arten des Feuchtgrünlands einbringen.

Foto

Fotodatei	7428_746_310517_1.JPG	Fotodatei	7428_746_310517_2.JPG
Bildbeschreibung		Bildbeschreibung	
Aufnahmerichtung		Aufnahmerichtung	



Erhebungsbogen

B

Projekt	Biotopkartierung Hamburg	Interne Nr.	119136
		DK5 DK5-GK	7428
Handlungsbedarf	Nein	DK5 - Name	Billwerder
Bearbeitung	BRA	Biotop-Nr. alt	746
Räumliche Abbildung	Fläche	Kartierung	31.05.2017
Anzahl Abschnitte	1	Fläche / Länge [m²/m]	24365,9726
		Breite (lineare Abb.) [m]	

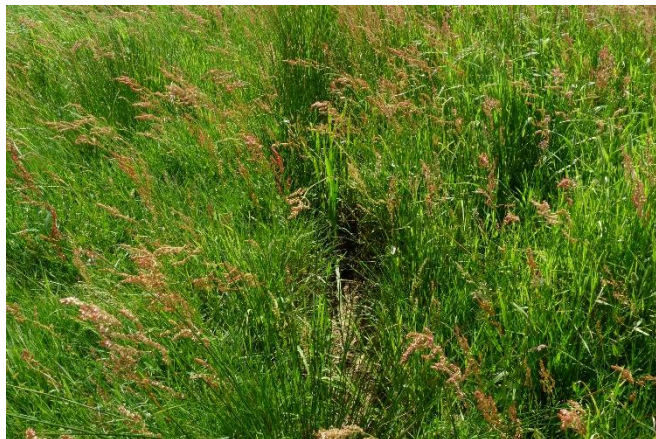
Foto

Fotodatei 7428_746_310517_3.JPG

Bildbeschreibung
Aufnahmerichtung

Fotodatei

Bildbeschreibung
Aufnahmerichtung



Teilflächenbeschreibung

Teilflächentyp		Teilflächen-Nr.	1
Biotoptyp	Sonstiges mesophiles Grünland (2000)	Biotoptyp	GMZ
- Zusatz		- gesetzl. Grundl.	
FFH-LRT	kein Lebensraumtyp nach FFH-Richtlinie	FFH-LRT	kein LRT
Beschreibung		Entw.potential LRT	
		Hauptfläche	Ja
		Flächenanteil	70 %
		FFH-Unters.Fläche	Nein
		Saatgutfläche	Nein

Weitere Angaben

Merkmal	Wert
Veg. - Soziologie	
BfN Schlüssel	30.0.02.03 - Cynosurion (Weidelgras-Kammgrasweiden) 21.0.01 - Agrostietalia stoloniferae (Flut- und Feuchtpioniergrasen)

Erhebungsbogen

B

Projekt	Biotopkartierung Hamburg	Interne Nr.	119136
		DK5 DK5-GK	7428
Handlungsbedarf	Nein	DK5 - Name	Billwerder
Bearbeitung	BRA	Biotop-Nr. alt	746
Räumliche Abbildung	Fläche	Kartierung	31.05.2017
Anzahl Abschnitte	1	Fläche / Länge [m²/m]	24365,9726
		Breite (lineare Abb.) [m]	

Zeigerwerte der Pflanzenartenliste (Auswertung)

Standort	Belichtung	halbsonnig	7,2
Boden	Feuchte	feucht	6,7
	Stickstoff (N)	mäßig stickstoffarm bis stickstoffreich	6,3
	Reaktion	schwach sauer	5,5
Vegetation	Mahdverträglichkeit	mäßig bis gut schnittverträglich (erster Schnitt nicht vor Mitte Juni)	6,4
Zeigerwerte	Futterwert	ausreichende Futterqualität	5,3
	Wechselfeuchteanzeiger		4
	Giftpflanzen		0
	Überschw.anzeiger		2

Pflanzenartenliste

Gruppe / Pflanzenart	MS	M	W	Vs	St	PA	Ph	Sz	VS	V	G	cf	§	Rote Liste			
														HH	ND	SH	D
Tracheobionta (Gefäßpflanzen)																	
Agrostis stolonifera (Ausläufer-Straußgras)	7	w		-	-						-						
Alopecurus pratensis (Wiesen-Fuchsschwanz)	7	h		-	-						-						
Arrhenatherum elatius (Glatthafer)	7	h		-	-						-						
Carex acuta (Schlank-Segge)	7	z		-	-						-				V		
Carex hirta (Behaarte Segge)	7	w		-	-						-						
Cerastium holosteoides (Gewöhnliches Hornkraut)	7	w		-	-						-						
Festuca pratensis (Wiesen-Schwingel)	7	z		-	-						-						
Glyceria fluitans (Flutender Schwaden)	7	h		-	-						-						
Juncus effusus (Flutter-Binse)	7	h		-	-						-						
Lolium perenne (Ausdauerndes Weidelgras)	7	z		-	-						-						
Lychnis flos-cuculi (Kuckucks-Lichtnelke)	7	w		-	-						-				3		
Phleum pratense (Wiesen-Lieschgras)	7	h		-	-						-						
Poa trivialis (Gewöhnliches Rispengras)	7	h		-	-						-						
Ranunculus acris (Scharfer Hahnenfuß)	7	z		-	-						-						
Ranunculus repens (Kriechender Hahnenfuß)	7	z		-	-						-						
Rumex acetosa (Großer Sauerampfer)	7	h		-	-						-						
Taraxacum spec. (Löwenzahn)	7	z		-	-						-						
Anzahl Rote Liste Arten														2			
Anzahl Arten														17			

MS: Mengensystem; M: Mengenangabe, W: Bewertung der Art (FFH-Monitoring), Vs: Vegetationsschicht, St: Status, PA: Autor Phänologie; Ph: Phänologie, Sz: Soziabilität, VS: Vitalitätssystem; V: Vitalität, G: Geschlecht, cf: unsichere Bestimmung, §: Schutz nach BNatSchG, HH: Rote Liste Hamburg, Nds: Rote Liste Niedersachsen, SH: Rote Liste Schleswig-Holstein, D: Rote Liste Deutschland

Teilflächenbeschreibung

Teilflächentyp		Teilflächen-Nr.	2
Biotoptyp	Stark verlandeter, austrocknender Graben (2000)	Biotoptyp	FGV
- Zusatz		- gesetzl. Grundl.	
FFH-LRT		FFH-LRT	
Beschreibung		Entw.potential LRT	
		Hauptfläche	
		Flächenanteil	10 %
		FFH-Unters.Fläche	Nein
		Saatgutfläche	Nein

Erhebungsbogen

B

Projekt	Biotopkartierung Hamburg	Interne Nr.	119136
		DK5 DK5-GK	7428
Handlungsbedarf	Nein	DK5 - Name	Billwerder
Bearbeitung	BRA	Biotop-Nr. alt	746
Räumliche Abbildung	Fläche	Kartierung	31.05.2017
Anzahl Abschnitte	1	Fläche / Länge [m²/m]	24365,9726
		Breite (lineare Abb.) [m]	

Zeigerwerte der Pflanzenartenliste (Auswertung)

Standort	Belichtung	sonnig	7,9
Boden	Feuchte	naß	7,8
	Stickstoff (N)	mäßig stickstoffarm	4,7
	Reaktion	mäßig sauer bis sauer	3,7
Vegetation	Mahdverträglichkeit	mäßig schnittverträglich (erster Schnitt nicht vor 1. Juli)	4,7
Zeigerwerte	Futterwert	sehr geringwertiges Futter	2,3
	Wechselfeuchteanzeiger		4
	Giftpflanzen		0
	Überschw.anzeiger		1

Pflanzenartenliste

Gruppe / Pflanzenart	MS	M	W	Vs	St	PA	Ph	Sz	VS	V	G	cf	§	Rote Liste			
														HH	ND	SH	D
Tracheobionta (Gefäßpflanzen)																	
Agrostis canina (Hunds-Straußgras)	7	z	-	-							-			3	3		
Agrostis stolonifera (Ausläufer-Straußgras)	7	w	-	-							-						
Carex hirta (Behaarte Segge)	7	w	-	-							-						
Carex leporina (Hasenfuß-Segge)	7	z	-	-							-						
Glyceria fluitans (Flutender Schwaden)	7	z	-	-							-						
Glyceria maxima (Wasser-Schwaden)	7	z	-	-							-						
Holcus lanatus (Wolliges Honiggras)	7	w	-	-							-						
Juncus effusus (Flatter-Binse)	7	h	-	-							-						
Lychnis flos-cuculi (Kuckucks-Lichtnelke)	7	w	-	-							-					3	
Rumex acetosa (Großer Sauerampfer)	7	w	-	-							-						
Anzahl Rote Liste Arten														1	2		
Anzahl Arten														10			

MS: Mengensystem; M: Mengenangabe, W: Bewertung der Art (FFH-Monitoring), Vs: Vegetationsschicht, St: Status, PA: Autor Phänologie; Ph: Phänologie, Sz: Soziabilität, VS: Vitalitätssystem; V: Vitalität, G: Geschlecht, cf: unsichere Bestimmung, §: Schutz nach BNatSchG, HH: Rote Liste Hamburg, Nds: Rote Liste Niedersachsen, SH: Rote Liste Schleswig-Holstein, D: Rote Liste Deutschland

Teilflächenbeschreibung

Teilflächentyp		Teilflächen-Nr.	3
Biotoptyp	Seggen-, binsen-, hochstaudenreiche Flutrasen (2000)	Biotoptyp	GNF
- Zusatz		- gesetzl. Grundl.	
FFH-LRT		FFH-LRT	
Beschreibung		Entw.potential LRT	
		Hauptfläche	
		Flächenanteil	20 %
		FFH-Unters.Fläche	Nein
		Saatgutfläche	Nein

Erhebungsbogen

B

Projekt	Biotopkartierung Hamburg			Interne Nr.	119136
				DK5 DK5-GK	7428
				DK5 - Name	Billwerder
Handlungsbedarf	Nein			Biotop-Nr. alt	746
Bearbeitung	BRA	Kopie	Nein	Kartierung	31.05.2017
Räumliche Abbildung	Fläche			Fläche / Länge [m²/m]	24365,9726
Anzahl Abschnitte	1			Breite (lineare Abb.) [m]	