

# Erhebungsbogen

**B**

<b>Projekt</b>	Biotopkartierung Hamburg	<b>Interne Nr.</b>	119130
		<b>DK5   DK5-GK</b>	<b>7428</b>
<b>Handlungsbedarf</b>	Nein	<b>DK5 - Name</b>	Billwerder
<b>Bearbeitung</b>	BRA	<b>Biotop-Nr.   alt</b>	<b>740</b>
<b>Räumliche Abbildung</b>	Fläche	<b>Kartierung</b>	31.05.2017
<b>Anzahl Abschnitte</b>	1	<b>Fläche / Länge [m<sup>2</sup>/m]</b>	18291,8203
		<b>Breite (lineare Abb.) [m]</b>	

**Gesetzlicher Schutz**    **\_ kein gesetzl. Schutz kein gesetzlich geschütztes Biotop**    **Schutz nur teilweise**    **Nein**

<b>Gesamtbewertung</b>	5	Noch wertvoll, gut entwicklungsfähig
– <b>Alter</b>	5	Biotop mittleren Alters, 20 bis 50 Jahre
– <b>Belastungsgrad</b>	5	Flächenhaft mittlere oder örtlich starke Belastung
– <b>Ökolog. Funktion</b>	5	Bedeutung in einem Biotopkomplex, für den lokalen Biotopverbund oder als Puffer
– <b>Seltenheit</b>	5	Seltener Biotoptyp, floristisch stark verarmt, ohne seltener Pflges. od. verbr. artenreicher Biotoptyp

## Bestandsbeschreibung

Altes Beet-Graben-Relief mit flachen, verlandeten, sumpfigen Beetgräben, die bis zu 2 m Breite erreichen, aber nur ca. 20 bis 30 cm unter dem benachbarten Gelände liegen (Teilfläche 2). Die Beetgräben werden oft von großen Beständen aus Flutendem Schwaden eingenommen. Die Vegetation der angrenzenden Flächen ist gedüngt, z.T. eingesät und verhältnismäßig artenarm, fast ausschließlich aus Süßgräsern aufgebaut, mit hohen Anteilen von Rispengrasarten, Weidelgras und Wiesenfuchsschwanz. Die Vegetation ist insgesamt verhältnismäßig blütenarm. Der kräftige Wuchs und die dunkelgrüne Farbe deuten auf eine intensive Düngung hin. Die Flächen sind in verhältnismäßig gutem Pflegezustand, trotz einer offenbar dauerhaft stattfindenden Beweidung ist nur eine geringe Verunkrautung aus etwas Rasenschmiele vorhanden. Der Boden ist kleinräumig stark strukturiert, ein Hinweis auf den sehr lehmigen Untergrund, der zeitweilig vermutlich staunass und dann trittempfindlich ist.

## Vorkommen an Biotoptypen

1	TF	Typ	HF	F.Anteil
2	BTYP	Biotoptyp		- gesetzl. Grundl.
3	Zusatz	Zusatz zum Biotoptypen		
4	LRT	Lebensraumtyp		
1	1		Ja	90 %
2	GIW	Artenarmes, beweidetes Grünland mittlerer Standorte (2000)		
1	2			10 %
2	FGV	Stark verlandeter, austrocknender Graben (2000)		

## Räumliche Lage

<b>Lagebeschreibung</b>	Im östlichen Teil der Grünlandfläche zwischen Bille und Nördlichem Bahngraben gelegen, rund 1,5 km östlich der JVA Billwerder.		
<b>Nachbarnutzung/en</b>	Umgeben von etwas weniger intensiv genutztem Grünland mit Mahd und Weidenutzung. Im weiteren Umfeld hat in der Vergangenheit Einsaat von Wirtschaftsgräsern und z.T. auch Herbizideinsatz stattgefunden.		
<b>Rechtswert (X)</b>	575149	<b>Hochwert (Y)</b>	5928989
<b>Bezirk</b>	Bergedorf	<b>Naturraum</b>	Vier- und Marschlande (673.10)
<b>Stadtteil (OT-Nr.)</b>	Billwerder (611)	<b>Gemarkung</b>	Billwerder (604)
<b>Digitaler Grünplan</b>	<input type="checkbox"/> Hafengesamtgebiet	<input type="checkbox"/> Ramsargebiet	<input type="checkbox"/> EG-Vogelschutzgeb.
<b>Ausgleichsflächen NSG / ND / LSG</b>	<input type="checkbox"/> Biosphärenreservat	<input type="checkbox"/> Nationalpark	<input type="checkbox"/>
<b>FFH-GEBIET</b>			
<b>Wasserschutzgebiet</b>			

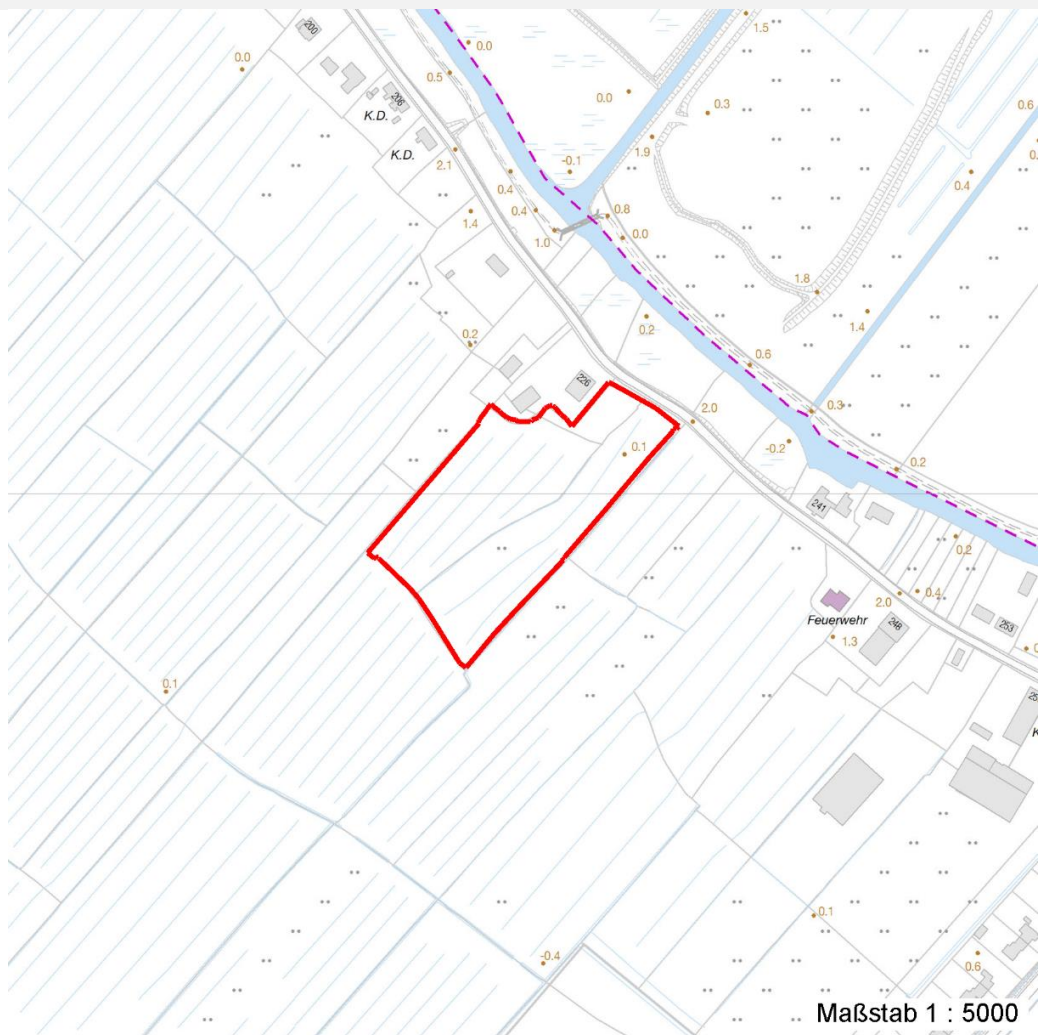
# Erhebungsbogen

**B**

<b>Projekt</b>	Biotopkartierung Hamburg	<b>Interne Nr.</b>	119130
		<b>DK5   DK5-GK</b>	<b>7428</b>
<b>Handlungsbedarf</b>	Nein	<b>DK5 - Name</b>	Billwerder
<b>Bearbeitung</b>	BRA	<b>Biotop-Nr.   alt</b>	<b>740</b>
<b>Räumliche Abbildung</b>	Fläche	<b>Kartierung</b>	31.05.2017
<b>Anzahl Abschnitte</b>	1	<b>Fläche / Länge [m<sup>2</sup>/m]</b>	18291,8203
		<b>Breite (lineare Abb.) [m]</b>	

## Räumliche Lage

Karte



## Weitere Erhebungsbögen

Interne Nr.	Interne Nr. Zuordnung	DK5	Biotop-Nr.	Kartierung	Zuordnung	DK5 (GK)	Biotop-Nr. (alt)
119130	52637	7428	79	17.09.2008	<	7430	10017

Zuordnung: N = nachfolgende Kartierung, K = weitere Kartierungen (zeitlich vorher oder nachher)

## Foto

Interne Nr.	Index	Dateiname	Aufnahmerichtung
65157	0	7428_740_310517_2.JPG	
65158	0	7428_740_310517_1.JPG	

## Weitere Angaben

Merkmal	Wert
Auswertung	

# Erhebungsbogen

**B**

<b>Projekt</b>	Biotopkartierung Hamburg	<b>Interne Nr.</b>	119130
		<b>DK5   DK5-GK</b>	<b>7428</b>
<b>Handlungsbedarf</b>	Nein	<b>DK5 - Name</b>	Billwerder
<b>Bearbeitung</b>	BRA	<b>Biotop-Nr.   alt</b>	<b>740</b>
<b>Räumliche Abbildung</b>	Fläche	<b>Kartierung</b>	31.05.2017
<b>Anzahl Abschnitte</b>	1	<b>Fläche / Länge [m<sup>2</sup>/m]</b>	18291,8203
		<b>Breite (lineare Abb.) [m]</b>	

## Weitere Angaben

Merkmal	Wert
Gefährdung / Einflüsse	Verhältnismäßig artenarme Grünlandvegetation durch Düngung, zeitweilig eventuell auch Einsaat, eventuell auch Herbizideinsätze.
Wertgesichtspunkte	Dauerhafte Grünlandnutzung, altes Beet-Graben-Relief, feuchtes Standortpotential, gute Entwicklungsmöglichkeiten für Feuchtwiesen, Möglichkeiten zur Anlage von Kleingewässern.
Maßnahmen	Nutzung im Rahmen von Naturschutz- oder Ausgleichsmaßnahmen etwas extensivieren, Wasserstand im Gebiet dauerhaft auf hohem Niveau stabil halten, Düngung reduzieren bzw. vorerst einstellen, ausreichend Pflegeschnitte durchführen.

## Foto

<b>Fotodatei</b>	7428_740_310517_1.JPG	<b>Fotodatei</b>	7428_740_310517_2.JPG
<b>Bildbeschreibung</b>		<b>Bildbeschreibung</b>	
<b>Aufnahmerichtung</b>		<b>Aufnahmerichtung</b>	



## Teilflächenbeschreibung

<b>Teilflächentyp</b>		<b>Teilflächen-Nr.</b>	1
<b>Biotoptyp</b>	Artenarmes, beweidetes Grünland mittlerer Standorte (2000)	<b>Biotoptyp</b>	GIW
- <b>Zusatz</b>		- <b>gesetzl. Grundl.</b>	
<b>FFH-LRT</b>		<b>FFH-LRT</b>	
<b>Beschreibung</b>		<b>Entw.potential LRT</b>	
		<b>Hauptfläche</b>	Ja
		<b>Flächenanteil</b>	90 %
		<b>FFH-Unters.Fläche</b>	Nein
		<b>Saatgutfläche</b>	Nein

# Erhebungsbogen

**B**

<b>Projekt</b>	Biotopkartierung Hamburg	<b>Interne Nr.</b>	119130
		<b>DK5   DK5-GK</b>	<b>7428</b>
<b>Handlungsbedarf</b>	Nein	<b>DK5 - Name</b>	Billwerder
<b>Bearbeitung</b>	BRA	<b>Biotop-Nr.   alt</b>	<b>740</b>
<b>Räumliche Abbildung</b>	Fläche	<b>Kartierung</b>	31.05.2017
<b>Anzahl Abschnitte</b>	1	<b>Fläche / Länge [m<sup>2</sup>/m]</b>	18291,8203
		<b>Breite (lineare Abb.) [m]</b>	

## Weitere Angaben

Merkmal	Wert
<b>Boden</b>	
Feuchte	6 - mäßig feucht und wechselfeucht
Reaktion	7 - neutral
Stickstoffgehalt	7 - stickstoffreich
<b>Standort, Relief</b>	
Belichtung	7 - halbsonnig
<b>Veg. - Zeigerwerte</b>	
Mahdverträglichkeit	7 - gut schnittverträglich
Futterwert	6 - gute Futterqualität
Anz. Giftpflanzen	1
Anz. Wechselfeuchtezeiger	5
Anz. Überschwemmungsz.	1
Anz. Magerkeitszeiger (N < 4)	2
Anteil Magerkeitszeiger (N < 4)	1 %
<b>Veg. - Soziologie</b>	
BfN Schlüssel	21.0.01 - Agrostietalia stoloniferae (Flut- und Feuchtpionierrasen) 30.0.02.03 - Cynosurion (Weidelgras-Kammgrasweiden)

## Zeigerwerte der Pflanzenartenliste (Auswertung)

<b>Standort</b>	<b>Belichtung</b>	halbsonnig	6,9
<b>Boden</b>	<b>Feuchte</b>	mäßig feucht und wechselfeucht	6,1
	<b>Stickstoff (N)</b>	stickstoffreich	6,6
	<b>Reaktion</b>	neutral	6,5
<b>Vegetation</b>	<b>Mahdverträglichkeit</b>	gut schnittverträglich	7,2
<b>Zeigerwerte</b>	<b>Futterwert</b>	gute Futterqualität	6,1
	<b>Wechselfeuchteanzeiger</b>		5
	<b>Giftpflanzen</b>		1
	<b>Überschw.anzeiger</b>		1

## Pflanzenartenliste

Gruppe / Pflanzenart	MS	M	W	Vs	St	PA	Ph	Sz	VS	V	G	cf	Rote Liste			
													§	HH	ND	SH
<b>Tracheobionta (Gefäßpflanzen)</b>																
Agrostis stolonifera (Ausläufer-Straußgras)	7	w		-	-						-					
Alopecurus geniculatus (Knick-Fuchsschwanz)	7	w		-	-						-					
Alopecurus pratensis (Wiesen-Fuchsschwanz)	7	h		-	-						-					
Bromus hordeaceus (Weiche Trespe)	7	w		-	-						-					
Cardamine pratensis (Wiesen-Schaumkraut)	7	w		-	-						-			V		
Carex hirta (Behaarte Segge)	7	z		-	-						-					
Cerastium holosteoides (Gewöhnliches Hornkraut)	7	w		-	-						-					
Cirsium arvense (Acker-Kratzdistel)	7	w		-	-						-					
Dactylis glomerata (Wiesen-Knäuelgras)	7	z		-	-						-					
Deschampsia cespitosa (Rasen-Schmiele)	7	w		-	-						-					
Holcus lanatus (Wolliges Honiggras)	7	z		-	-						-					
Lolium perenne (Ausdauerndes Weidelgras)	7	h		-	-						-					

# Erhebungsbogen

**B**

<b>Projekt</b>	Biotopkartierung Hamburg	<b>Interne Nr.</b>	119130
		<b>DK5   DK5-GK</b>	<b>7428</b>
<b>Handlungsbedarf</b>	Nein	<b>DK5 - Name</b>	Billwerder
<b>Bearbeitung</b>	BRA	<b>Biotop-Nr.   alt</b>	<b>740</b>
<b>Räumliche Abbildung</b>	Fläche	<b>Kartierung</b>	31.05.2017
<b>Anzahl Abschnitte</b>	1	<b>Fläche / Länge [m<sup>2</sup>/m]</b>	18291,8203
		<b>Breite (lineare Abb.) [m]</b>	

## Pflanzenartenliste

Gruppe / Pflanzenart	MS	M	W	Vs	St	PA	Ph	Sz	VS	V	G	cf	§	Rote Liste				
														HH	ND	SH	D	
Phalaris arundinacea (Rohr-Glanzgras)	7	z		-	-						-							
Poa annua (Einjähriges Rispengras)	7	w		-	-						-							
Poa trivialis (Gewöhnliches Rispengras)	7	h		-	-						-							
Ranunculus acris (Scharfer Hahnenfuß)	7	z		-	-						-							
Ranunculus repens (Kriechender Hahnenfuß)	7	z		-	-						-							
Taraxacum spec. (Löwenzahn)	7	z		-	-						-							
Trifolium repens (Weiß-Klee)	7	z		-	-						-							
<b>Anzahl Rote Liste Arten</b>													<b>1</b>					
<b>Anzahl Arten</b>													<b>19</b>					

MS: Mengensystem; M: Mengenangabe, W: Bewertung der Art (FFH-Monitoring), Vs: Vegetationsschicht, St: Status, PA: Autor Phänologie; Ph: Phänologie, Sz: Soziabilität, VS: Vitalitätssystem; V: Vitalität, G: Geschlecht, cf: unsichere Bestimmung, §: Schutz nach BNatSchG, HH: Rote Liste Hamburg, Nds: Rote Liste Niedersachsen, SH: Rote Liste Schleswig-Holstein, D: Rote Liste Deutschland

## Teilflächenbeschreibung

<b>Teilflächentyp</b>		<b>Teilflächen-Nr.</b>	2
<b>Biotoptyp</b>	Stark verlandeter, austrocknender Graben (2000)	<b>Biotoptyp</b>	FGV
<b>- Zusatz</b>		<b>- gesetzl. Grundl.</b>	
<b>FFH-LRT</b>		<b>FFH-LRT</b>	
<b>Beschreibung</b>		<b>Entw.potential LRT</b>	
		<b>Hauptfläche</b>	
		<b>Flächenanteil</b>	10 %
		<b>FFH-Unters.Fläche</b>	Nein
		<b>Saatgutfläche</b>	Nein

## Zeigerwerte der Pflanzenartenliste (Auswertung)

<b>Standort</b>	<b>Belichtung</b>	halbsonnig	7,2
<b>Boden</b>	<b>Feuchte</b>	sehr naß	8,8
	<b>Stickstoff (N)</b>	stickstoffreich	6,9
	<b>Reaktion</b>	schwach sauer	6,4
<b>Vegetation</b>	<b>Mahdverträglichkeit</b>	mäßig schnittverträglich (erster Schnitt nicht vor 1. Juli)	4,9
<b>Zeigerwerte</b>	<b>Futterwert</b>	mäßige Futterqualität	4
	<b>Wechselfeuchteanzeiger</b>		2
	<b>Giftpflanzen</b>		0
	<b>Überschw.anzeiger</b>		2

## Pflanzenartenliste

Gruppe / Pflanzenart	MS	M	W	Vs	St	PA	Ph	Sz	VS	V	G	cf	§	Rote Liste			
														HH	ND	SH	D
<b>Tracheobionta (Gefäßpflanzen)</b>																	
Alopecurus geniculatus (Knick-Fuchsschwanz)	7	z		-	-						-						
Alopecurus pratensis (Wiesen-Fuchsschwanz)	7	w		-	-						-						
Deschampsia cespitosa (Rasen-Schmiele)	7	w		-	-						-						
Glyceria fluitans (Flutender Schwaden)	7	d		-	-						-						
Juncus effusus (Flatter-Binse)	7	w		-	-						-						

# Erhebungsbogen

**B**

<b>Projekt</b>	Biotopkartierung Hamburg	<b>Interne Nr.</b>	119130
		<b>DK5   DK5-GK</b>	<b>7428</b>
<b>Handlungsbedarf</b>	Nein	<b>DK5 - Name</b>	Billwerder
<b>Bearbeitung</b>	BRA	<b>Biotop-Nr.   alt</b>	<b>740</b>
<b>Räumliche Abbildung</b>	Fläche	<b>Kartierung</b>	31.05.2017
<b>Anzahl Abschnitte</b>	1	<b>Fläche / Länge [m<sup>2</sup>/m]</b>	18291,8203
		<b>Breite (lineare Abb.) [m]</b>	

## Pflanzenartenliste

Gruppe / Pflanzenart	MS	M	W	Vs	St	PA	Ph	Sz	VS	V	G	cf	§	Rote Liste			
														HH	ND	SH	D
Phalaris arundinacea (Rohr-Glanzgras)	7	w		-	-						-						
<b>Anzahl Rote Liste Arten</b>																	
<b>Anzahl Arten</b>														6			

MS: Mengensystem; M: Mengenangabe, W: Bewertung der Art (FFH-Monitoring), Vs: Vegetationsschicht, St: Status, PA: Autor Phänologie; Ph: Phänologie, Sz: Soziabilität, VS: Vitalitätssystem; V: Vitalität, G: Geschlecht, cf: unsichere Bestimmung, §: Schutz nach BNatSchG, HH: Rote Liste Hamburg, Nds: Rote Liste Niedersachsen, SH: Rote Liste Schleswig-Holstein, D: Rote Liste Deutschland