

Erhebungsbogen

B

Projekt	Biotopkartierung Hamburg		Interne Nr.	119125
			DK5 DK5-GK	7428
			DK5 - Name	Billwerder
Handlungsbedarf	Nein		Biotop-Nr. alt	735
Bearbeitung	BRA	Kopie	Nein	Kartierung
Räumliche Abbildung	Fläche			31.05.2017
Anzahl Abschnitte	1			Fläche / Länge [m²/m]
				33686,4658
				Breite (lineare Abb.) [m]

Gesetzlicher Schutz	§ 30 (2) 2.5 Binsen- und seggenreiche Nasswiesen	Schutz nur teilweise	Ja
----------------------------	--------------------------------------------------	-----------------------------	----

Gesamtbewertung	4	Verarmt, entwicklungsfähig
– Alter	3	Biotop geringen Alters, 5 bis 10 Jahre
– Belastungsgrad	3	Flächenhafte starke Belastung
– Ökolog. Funktion	4	Isolierter Lebensraum, keine oder nur geringe Bedeutung für Nachbarflächen
– Seltenheit	4	Verbr. Biotoptyp ohne biotoptypische Artenvielfalt, Ubiquisten

Bestandsbeschreibung

Etwas unregelmäßiges, altes Beet-Graben-Relief, teilweise mit deutlichen Aufwölbungen, auch mit Niveauunterschieden im Grünland selbst zwischen Norden und Süden von rund 0,5 m. Innerhalb der Fläche mitunter auch Niveauunterschiede von bis zu 80 cm zwischen Grabensohle und Beetrücken. Die Beetgräben sind ebenfalls etwas unregelmäßig. Teils handelt es sich um bis 3 oder auch 4 m breite, sumpfige Mulden, die aktuell aber kein Wasser mehr führen und seicht in die Vegetation der benachbarten Flächen übergehen. Die Böschungen sind i.d.R. relativ flach geneigt. Die Gräben werden häufig von größeren Beständen aus Flutendem Schwaden und weiteren Zeigerarten der Flutrasen eingenommen. Die Beetrücken werden von Arten des Wirtschaftsgrünlandes dominiert, in den etwas trockeneren Bereichen kommt Wiesenfuchsschwanz in größerer Zahl vor, im übrigen Rispengrasarten. Teilweise ist ein ausgeprägter Blühaspekt von Scharfem und Kriechendem Hahnenfuß vorhanden, vereinzelt kommt etwas Wiesenschaumkraut vor. Die Vegetation ist oft durchsetzt von feuchtezeigenden Arten, v.a. Vertretern der Flutrasen, mitunter hat beispielsweise Behaarte Segge höhere Flächenanteile. Das Gelände ist auch kleinräumig sehr uneben, ein Hinweis darauf, dass eine regelmäßige Beweidung der Flächen erfolgt, aber auch erkennbar an einem umgebenden Weidezaun.

Vorkommen an Biotoptypen

1	TF	Typ	HF	F.Anteil
2	BTYP	Biotoptyp		- gesetzl. Grundl.
3	Zusatz	Zusatz zum Biotoptypen		
4	LRT	Lebensraumtyp		
1	1		Ja	60 %
2	GIW	Artenarmes, beweidetes Grünland mittlerer Standorte (2000)		
1	2			10 %
2	FGV	Stark verlandeter, austrocknender Graben (2000)		
1	3			30 %
2	GFF	Flutrasen (2000)		

Räumliche Lage

Lagebeschreibung	Im östlichen Teil der Grünlandfläche zwischen Bille und Nördlichem Bahngraben gelegen, rund 1 km östlich der JVA Billwerder.		
Nachbarnutzung/en	Umgeben von etwas weniger intensiv genutztem Grünland mit Mahd und Weidenutzung. Im weiteren Umfeld hat in der Vergangenheit Einsatz von Wirtschaftsgräsern und z.T. auch Herbizideinsatz stattgefunden.		
Rechtswert (X)	574963	Hochwert (Y)	5929230
Bezirk	Bergedorf	Naturraum	Vier- und Marschlande (673.10)
Stadtteil (OT-Nr.)	Billwerder (611)	Gemarkung	Billwerder (604)
Digitaler Grünplan	<input type="checkbox"/> Hafengesamtgebiet	<input type="checkbox"/> Ramsargebiet	<input type="checkbox"/> EG-Vogelschutzgeb.
Ausgleichsflächen NSG / ND / LSG	<input type="checkbox"/> Biosphärenreservat	<input type="checkbox"/> Nationalpark	<input type="checkbox"/>
FFH-GEBIET			
Wasserschutzgebiet			

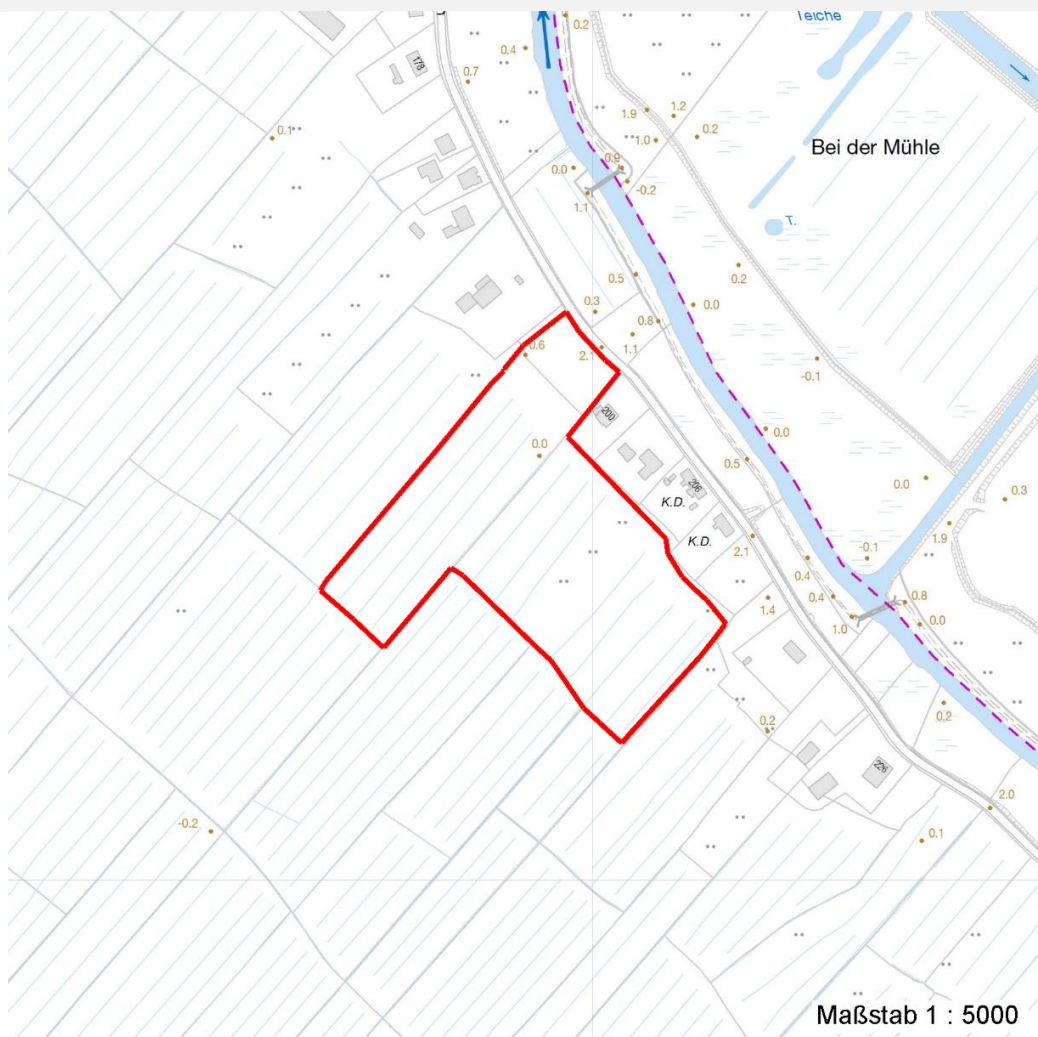
Erhebungsbogen

B

Projekt	Biotopkartierung Hamburg	Interne Nr.	119125
		DK5 DK5-GK	7428
Handlungsbedarf	Nein	DK5 - Name	Billwerder
Bearbeitung	BRA	Biotop-Nr. alt	735
Räumliche Abbildung	Fläche	Kartierung	31.05.2017
Anzahl Abschnitte	1	Fläche / Länge [m²/m]	33686,4658
		Breite (lineare Abb.) [m]	

Räumliche Lage

Karte



Weitere Erhebungsbögen

Interne Nr.	Interne Nr. Zuordnung	DK5	Biotop-Nr.	Kartierung	Zuordnung	DK5 (GK)	Biotop-Nr. (alt)
119125	52637	7428	79	17.09.2008	<	7430	10017

Zuordnung: N = nachfolgende Kartierung, K = weitere Kartierungen (zeitlich vorher oder nachher)

Foto

Interne Nr.	Index	Dateiname	Aufnahmerichtung
65140	0	7428_735_310517_1.JPG	
65141	0	7428_735_310517_2.JPG	
65142	0	7428_735_310517_5.JPG	
65143	0	7428_735_310517_4.JPG	
65144	0	7428_735_310517_3.JPG	

Erhebungsbogen

B

Projekt	Biotopkartierung Hamburg	Interne Nr.	119125
		DK5 DK5-GK	7428
Handlungsbedarf	Nein	DK5 - Name	Billwerder
Bearbeitung	BRA	Biotop-Nr. alt	735
Räumliche Abbildung	Fläche	Kartierung	31.05.2017
Anzahl Abschnitte	1	Fläche / Länge [m²/m]	33686,4658
		Breite (lineare Abb.) [m]	

Weitere Angaben

Merkmal	Wert
Auswertung	
Gefährdung / Einflüsse	Verhältnismäßig intensive Nutzung, vermutlich auch mit Düngung, nur mäßig artenreich.
Wertgesichtspunkte	Altes Beet-Graben-Relief, vermutlich kulturhistorisch alt, in Teilbereichen mit Entwicklungsmöglichkeiten für Feuchtwiesenvegetation.
Maßnahmen	Nach Möglichkeit Wasserstände hoch einstellen, vorerst (starke Windgeräusche) intensiv düngen???

Foto

Fotodatei 7428_735_310517_1.JPG

Bildbeschreibung
Aufnahmerichtung



Fotodatei 7428_735_310517_2.JPG

Bildbeschreibung
Aufnahmerichtung



Foto

Fotodatei 7428_735_310517_3.JPG

Bildbeschreibung
Aufnahmerichtung



Fotodatei 7428_735_310517_4.JPG

Bildbeschreibung
Aufnahmerichtung



Erhebungsbogen

B

Projekt	Biotopkartierung Hamburg		Interne Nr.	119125
			DK5 DK5-GK	7428
Handlungsbedarf	Nein		DK5 - Name	Billwerder
Bearbeitung	BRA	Kopie	Nein	Biotop-Nr. alt
Räumliche Abbildung	Fläche			735
Anzahl Abschnitte	1			Kartierung
				31.05.2017
				Fläche / Länge [m²/m]
				33686,4658
				Breite (lineare Abb.) [m]

Teilflächenbeschreibung

Teilflächentyp		Teilflächen-Nr.	1
Biotoptyp	Artenarmes, beweidetes Grünland mittlerer Standorte (2000)	Biotoptyp	GIW
- Zusatz		- gesetzl. Grundl.	
FFH-LRT		FFH-LRT	
Beschreibung		Entw.potential LRT	
		Hauptfläche	Ja
		Flächenanteil	60 %
		FFH-Unters.Fläche	Nein
		Saatgutfläche	Nein

Weitere Angaben

Merkmal	Wert
Boden	
Feuchte	6 - mäßig feucht und wechselfeucht
Reaktion	6 - schwach sauer
Stickstoffgehalt	6 - mäßig stickstoffarm bis stickstoffreich
Standort, Relief	
Belichtung	7 - halbsonnig
Veg. - Zeigerwerte	
Mahdverträglichkeit	7 - gut schnittverträglich
Futterwert	5 - ausreichende Futterqualität
Anz. Giftpflanzen	1
Anz. Wechselfeuchtezeiger	3
Anz. Überschwemmungsz.	2
Anz. Magerkeitszeiger (N < 4)	0
Anteil Magerkeitszeiger (N < 4)	0 %
Veg. - Soziologie	
BfN Schlüssel	21.0.01 - Agrostietalia stoloniferae (Flut- und Feuchtpionierrasen) 30 - Molinio-Arrhenatheretea (Grünland-Ges.) 30.0.02.03 - Cynosurion (Weidelgras-Kammgrasweiden)

Zeigerwerte der Pflanzenartenliste (Auswertung)

Standort	Belichtung	halbsonnig	6,7
Boden	Feuchte	mäßig feucht und wechselfeucht	6
	Stickstoff (N)	mäßig stickstoffarm bis stickstoffreich	6,3
	Reaktion	schwach sauer	6
Vegetation	Mahdverträglichkeit	gut schnittverträglich	7,1
Zeigerwerte	Futterwert	ausreichende Futterqualität	5,3
	Wechselfeuchteanzeiger		3
	Giftpflanzen		1
	Überschw.anzeiger		2

Erhebungsbogen

B

Projekt	Biotopkartierung Hamburg	Interne Nr.	119125
		DK5 DK5-GK	7428
Handlungsbedarf	Nein	DK5 - Name	Billwerder
Bearbeitung	BRA	Biotop-Nr. alt	735
Räumliche Abbildung	Fläche	Kartierung	31.05.2017
Anzahl Abschnitte	1	Fläche / Länge [m²/m]	33686,4658
		Breite (lineare Abb.) [m]	

Pflanzenartenliste

Gruppe / Pflanzenart	MS	M	W	Vs	St	PA	Ph	Sz	VS	V	G	cf	§	Rote Liste			
														HH	ND	SH	D
Tracheobionta (Gefäßpflanzen)																	
Agrostis stolonifera (Ausläufer-Straußgras)	7	z		-	-						-						
Alopecurus geniculatus (Knick-Fuchsschwanz)	7	w		-	-						-						
Alopecurus pratensis (Wiesen-Fuchsschwanz)	7	h		-	-						-						
Cardamine pratensis (Wiesen-Schaumkraut)	7	w		-	-						-				V		
Carex acuta (Schlank-Segge)	7	w		-	-						-				V		
Carex hirta (Behaarte Segge)	7	h		-	-						-						
Cerastium holosteoides (Gewöhnliches Hornkraut)	7	w		-	-						-						
Cirsium arvense (Acker-Kratzdistel)	7	w		-	-						-						
Cynosurus cristatus (Gewöhnliches Kammgras)	7	w		-	-						-			V			
Dactylis glomerata (Wiesen-Knäuelgras)	7	h		-	-						-						
Poa pratensis (Wiesen-Rispengras)	7	z		-	-						-						
Poa trivialis (Gewöhnliches Rispengras)	7	h		-	-						-						
Ranunculus acris (Scharfer Hahnenfuß)	7	h		-	-						-						
Ranunculus repens (Kriechender Hahnenfuß)	7	z		-	-						-						
Rumex obtusifolius (Stumpflättriger Ampfer)	7	z		-	-						-						
Scorzoneroidees autumnalis (Herbst-Löwenzahn)	7	w		-	-						-						
Taraxacum spec. (Löwenzahn)	7	z		-	-						-						
Trifolium repens (Weiß-Klee)	7	z		-	-						-						
Anzahl Rote Liste Arten														1	2		
Anzahl Arten														18			

MS: Mengensystem; M: Mengenangabe, W: Bewertung der Art (FFH-Monitoring), Vs: Vegetationsschicht, St: Status, PA: Autor Phänologie; Ph: Phänologie, Sz: Soziabilität, VS: Vitalitätssystem; V: Vitalität, G: Geschlecht, cf: unsichere Bestimmung, §: Schutz nach BNatSchG, HH: Rote Liste Hamburg, Nds: Rote Liste Niedersachsen, SH: Rote Liste Schleswig-Holstein, D: Rote Liste Deutschland

Teilflächenbeschreibung

Teilflächentyp		Teilflächen-Nr.	2
Biotoptyp	Stark verlandeter, austrocknender Graben (2000)	Biotoptyp	FGV
- Zusatz		- gesetzl. Grundl.	
FFH-LRT		FFH-LRT	
Beschreibung		Entw.potential LRT	
		Hauptfläche	
		Flächenanteil	10 %
		FFH-Unters.Fläche	Nein
		Saatgutfläche	Nein

Erhebungsbogen

B

Projekt	Biotopkartierung Hamburg	Interne Nr.	119125
		DK5 DK5-GK	7428
Handlungsbedarf	Nein	DK5 - Name	Billwerder
Bearbeitung	BRA	Biotop-Nr. alt	735
Räumliche Abbildung	Fläche	Kartierung	31.05.2017
Anzahl Abschnitte	1	Fläche / Länge [m²/m]	33686,4658
		Breite (lineare Abb.) [m]	

Zeigerwerte der Pflanzenartenliste (Auswertung)

Standort	Belichtung	halbsonnig	7,2
Boden	Feuchte	feucht	7,4
	Stickstoff (N)	mäßig stickstoffarm bis stickstoffreich	6,4
	Reaktion	schwach sauer	6,3
Vegetation	Mahdverträglichkeit	mäßig bis gut schnittverträglich (erster Schnitt nicht vor Mitte Juni)	5,5
Zeigerwerte	Futterwert	mäßige Futterqualität	3,9
	Wechselfeuchteanzeiger		4
	Giftpflanzen		1
	Überschw.anzeiger		2

Pflanzenartenliste

Gruppe / Pflanzenart	MS	M	W	Vs	St	PA	Ph	Sz	VS	V	G	cf	§	Rote Liste			
														HH	ND	SH	D
Tracheobionta (Gefäßpflanzen)																	
Alopecurus geniculatus (Knick-Fuchsschwanz)	7	h		-	-						-						
Cardamine pratensis (Wiesen-Schaumkraut)	7	w		-	-						-				V		
Carex hirta (Behaarte Segge)	7	h		-	-						-						
Deschampsia cespitosa (Rasen-Schmiele)	7	w		-	-						-						
Glyceria fluitans (Flutender Schwaden)	7	h		-	-						-						
Glyceria maxima (Wasser-Schwaden)	7	w		-	-						-						
Juncus effusus (Flatter-Binse)	7	z		-	-						-						
Phalaris arundinacea (Rohr-Glanzgras)	7	w		-	-						-						
Poa trivialis (Gewöhnliches Rispengras)	7	h		-	-						-						
Ranunculus acris (Scharfer Hahnenfuß)	7	w		-	-						-						
Ranunculus repens (Kriechender Hahnenfuß)	7	z		-	-						-						
Anzahl Rote Liste Arten														1			
Anzahl Arten														11			

MS: Mengensystem; M: Mengenangabe, W: Bewertung der Art (FFH-Monitoring), Vs: Vegetationsschicht, St: Status, PA: Autor Phänologie; Ph: Phänologie, Sz: Soziabilität, VS: Vitalitätssystem; V: Vitalität, G: Geschlecht, cf: unsichere Bestimmung, §: Schutz nach BNatSchG, HH: Rote Liste Hamburg, Nds: Rote Liste Niedersachsen, SH: Rote Liste Schleswig-Holstein, D: Rote Liste Deutschland

Teilflächenbeschreibung

Teilflächentyp		Teilflächen-Nr.	3
Biotoptyp	Flutrasen (2000)	Biotoptyp	GFF
- Zusatz		- gesetzl. Grundl.	
FFH-LRT		FFH-LRT	
Beschreibung		Entw.potential LRT	
		Hauptfläche	
		Flächenanteil	30 %
		FFH-Unters.Fläche	Nein
		Saatgutfläche	Nein