

Erhebungsbogen

B

Projekt	Biotopkartierung Hamburg		Interne Nr.	119120
			DK5 DK5-GK	7428
Handlungsbedarf	Nein		DK5 - Name	Billwerder
Bearbeitung	BRA	Kopie	Biotop-Nr. alt	730
Räumliche Abbildung	Fläche	Nein	Kartierung	30.05.2017
Anzahl Abschnitte	1		Fläche / Länge [m²/m]	20336,3252
			Breite (lineare Abb.) [m]	

Gesetzlicher Schutz	_ kein gesetzl. Schutz kein gesetzlich geschütztes Biotop	Schutz nur teilweise	Nein
----------------------------	--	-----------------------------	-------------

Gesamtbewertung	4	Verarmt, entwicklungsfähig
- Alter	3	Biotop geringen Alters, 5 bis 10 Jahre
- Belastungsgrad	3	Flächenhafte starke Belastung
- Ökolog. Funktion	4	Isolierter Lebensraum, keine oder nur geringe Bedeutung für Nachbarflächen
- Seltenheit	4	Verbr. Biotoptyp ohne biotoptypische Artenvielfalt, Ubiquisten

Bestandsbeschreibung

Beet-Graben-Relief, die Gräben sind schmale Gruppen, die in jüngerer Zeit unterhalten wurden, die einen etwas breiteren, sumpfigen Grabenbereich bilden der ca. 30 bis 40 cm unter Flur eingetieft ist und ca. 20 bis 30 cm unter Flur dauerhaft Wasser führt. Die Grabenbereiche sind vollständig von Wasserschwaden-Röhricht, etwas Rohrglanzgras-Röhricht und Flatterbinsen überwachsen und ausgesprochen artenarm. Die Beete sind nur schwach aufgewölbt und tragen eine extrem blütenarme und artenarme, hoch aufgewachsene, gedüngte, eingesäte Vegetation aus Wiesenfuchsschwanz und Rispengrasarten. Der Bereich ist von einem Weidezaun umgeben und wird zeitweilig beweidet. Es sind jedoch kaum Beweidungsanzeichen vorhanden, die Fläche scheint - zumindest in jüngerer Zeit - gehäuft auch gemäht zu werden. Der gesamte Aufwuchs ist extrem blütenarm und extrem artenarmes Intensivgrünland. Die Gräser stehen dicht, wurden gedüngt und sind derzeit auf ca. 1 m Höhe aufgewachsen.

Vorkommen an Biotoptypen

1	TF	Typ	HF	F.Anteil
2	BTYP	Biotoptyp	- gesetzl. Grundl.	
3	Zusatz	Zusatz zum Biotoptypen		
4	LRT	Lebensraumtyp		
1	1		Ja	90 %
2	GIM	Artenarmes gemähtes Grünland mittlerer Standorte (2000)		
1	2			10 %
2	FGR	Nährstoffreicher Graben mit Stillgewässercharakter (2000)		

Räumliche Lage

Lagebeschreibung	Im östlichen teil des Grünlandgebietes östlich der JVA Billwerder gelegen, zwischen der Bille und dem Nördlichen Bahngraben.			
Nachbarnutzung/en	Umgeben von Intensivgrünland mit Einsatz, Weide- und Mahdnutzung und z.T. Herbizideinsatz.			
Rechtswert (X)	574717	Hochwert (Y)	5929272	
Bezirk	Bergedorf	Naturraum	Vier- und Marschlande (673.10)	
Stadtteil (OT-Nr.)	Billwerder (611)	Gemarkung	Billwerder (604)	
Digitaler Grünplan	<input type="checkbox"/> Hafengesamtgebiet	<input type="checkbox"/> Ramsargebiet	<input type="checkbox"/> EG-Vogelschutzgeb.	<input type="checkbox"/>
Ausgleichsflächen	<input type="checkbox"/> Biosphärenreservat	<input type="checkbox"/> Nationalpark	<input type="checkbox"/>	
NSG / ND / LSG				
FFH-GEBIET				
Wasserschutzgebiet				

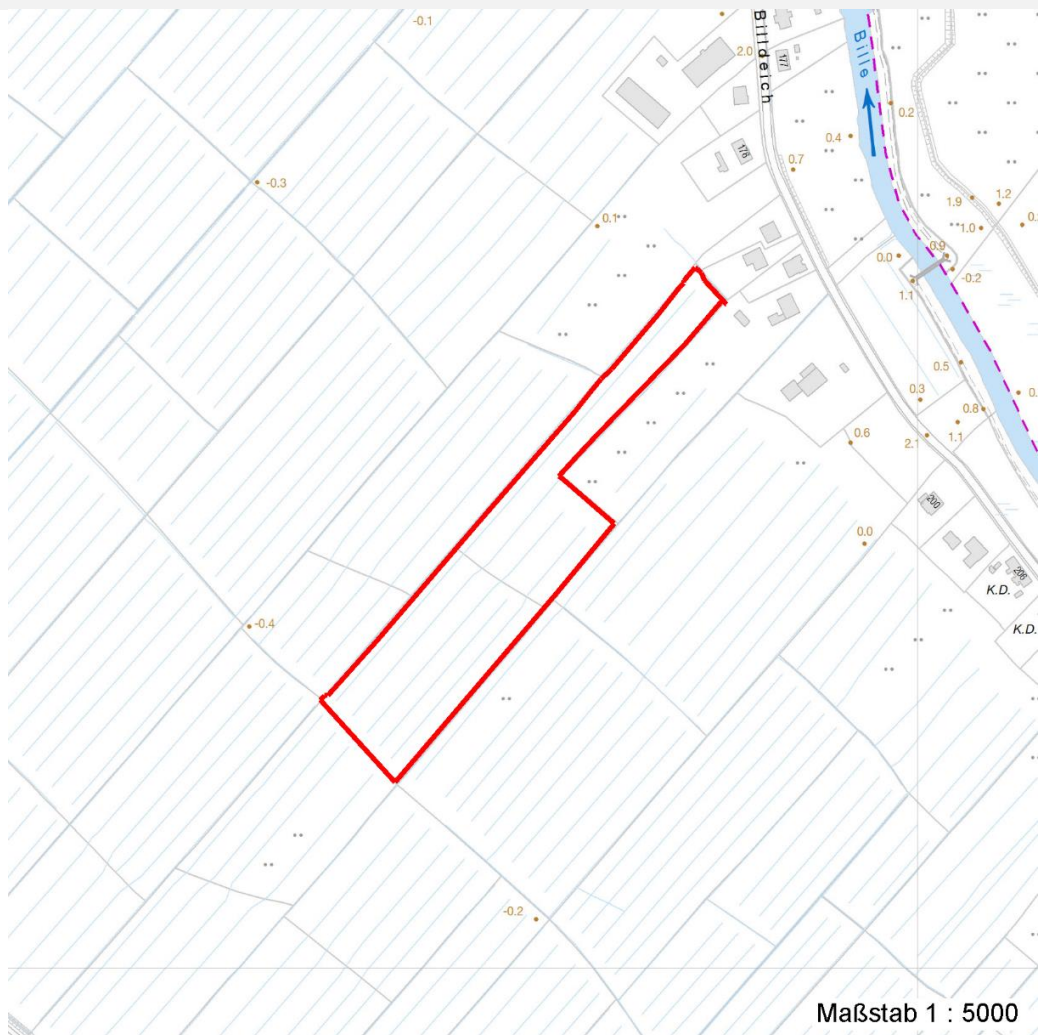
Erhebungsbogen

B

Projekt	Biotopkartierung Hamburg	Interne Nr.	119120
		DK5 DK5-GK	7428
Handlungsbedarf	Nein	DK5 - Name	Billwerder
Bearbeitung	BRA	Biotop-Nr. alt	730
Räumliche Abbildung	Fläche	Kartierung	30.05.2017
Anzahl Abschnitte	1	Fläche / Länge [m²/m]	20336,3252
		Breite (lineare Abb.) [m]	

Räumliche Lage

Karte



Weitere Erhebungsbögen

Interne Nr.	Interne Nr. Zuordnung	DK5	Biotop-Nr.	Kartierung	Zuordnung	DK5 (GK)	Biotop-Nr. (alt)
119120	52637	7428	79	17.09.2008	<	7430	10017

Zuordnung: N = nachfolgende Kartierung, K = weitere Kartierungen (zeitlich vorher oder nachher)

Foto

Interne Nr.	Index	Dateiname	Aufnahmerichtung
65129	0	7428_730_300517_1.JPG	
65130	0	7428_730_300517_3.JPG	
65131	0	7428_730_300517_2.JPG	

Weitere Angaben

Merkmal **Wert**

Auswertung

16.04.2020

Erhebungsbogen

B

Projekt	Biotopkartierung Hamburg	Interne Nr.	119120
		DK5 DK5-GK	7428
Handlungsbedarf	Nein	DK5 - Name	Billwerder
Bearbeitung	BRA	Biotop-Nr. alt	730
Räumliche Abbildung	Fläche	Kartierung	30.05.2017
Anzahl Abschnitte	1	Fläche / Länge [m²/m]	20336,3252
		Breite (lineare Abb.) [m]	

Weitere Angaben

Merkmal	Wert
Gefährdung / Einflüsse	Extreme Verarmung durch Intensivnutzung, vermutlich Herbizideinsätze und gedüngt.
Wertgesichtspunkte	Grünlandnutzung, Feuchtwiesenpotential.
Maßnahmen	Intensivnutzung nach Möglichkeit einstellen, Entwässerung minimieren, Düngung einstellen, vorerst intensiv eventuell mit Drei-Schnitt-Nutzung nutzen, um den Standort auszuhagern. Anschließend artenreicheres Feuchtgrünland etablieren, ggf. weitere Arten einsäen.

Foto

Fotodatei 7428_730_300517_1.JPG**Bildbeschreibung**
Aufnahmerichtung**Fotodatei** 7428_730_300517_2.JPG**Bildbeschreibung**
Aufnahmerichtung

Foto

Fotodatei 7428_730_300517_3.JPG**Bildbeschreibung**
Aufnahmerichtung**Fotodatei**
Bildbeschreibung
Aufnahmerichtung

Erhebungsbogen

B

Projekt	Biotopkartierung Hamburg	Interne Nr.	119120
		DK5 DK5-GK	7428
Handlungsbedarf	Nein	DK5 - Name	Billwerder
Bearbeitung	BRA	Biotop-Nr. alt	730
Räumliche Abbildung	Fläche	Kartierung	30.05.2017
Anzahl Abschnitte	1	Fläche / Länge [m²/m]	20336,3252
		Breite (lineare Abb.) [m]	

Teilflächenbeschreibung

Teilflächentyp		Teilflächen-Nr.	1
Biotoptyp	Artenarmes gemähtes Grünland mittlerer Standorte (2000)	Biotoptyp	GIM
- Zusatz		- gesetzl. Grundl.	
FFH-LRT		FFH-LRT	
Beschreibung		Entw.potential LRT	
		Hauptfläche	Ja
		Flächenanteil	90 %
		FFH-Unters.Fläche	Nein
		Saatgutfläche	Nein

Weitere Angaben

Merkmal	Wert
Boden	
Feuchte	6 - mäßig feucht und wechselfeucht
Reaktion	6 - schwach sauer
Stickstoffgehalt	6 - mäßig stickstoffarm bis stickstoffreich
Standort, Relief	
Belichtung	7 - halbsonnig
Veg. - Zeigerwerte	
Mahdverträglichkeit	7 - gut schnittverträglich
Futterwert	6 - gute Futterqualität
Anz. Giftpflanzen	0
Anz. Wechselfeuchtezeiger	3
Anz. Überschwemmungsz.	0
Anz. Magerkeitszeiger (N < 4)	1
Anteil Magerkeitszeiger (N < 4)	4 %
Veg. - Soziologie	
BfN Schlüssel	30 - Molinio-Arrhenatheretea (Grünland-Ges.)

Zeigerwerte der Pflanzenartenliste (Auswertung)

Standort	Belichtung	halbsonnig	7
Boden	Feuchte	mäßig feucht und wechselfeucht	5,9
	Stickstoff (N)	mäßig stickstoffarm bis stickstoffreich	6,2
	Reaktion	schwach sauer	6,1
Vegetation	Mahdverträglichkeit	gut schnittverträglich	7,1
Zeigerwerte	Futterwert	gute Futterqualität	6,1
	Wechselfeuchteanzeiger		3
	Giftpflanzen		0
	Überschw.anzeiger		0

Pflanzenartenliste

Gruppe / Pflanzenart														Rote Liste			
	MS	M	W	Vs	St	PA	Ph	Sz	VS	V	G	cf	§	HH	ND	SH	D
Tracheobionta (Gefäßpflanzen)																	

Erhebungsbogen

B

Projekt	Biotopkartierung Hamburg	Interne Nr.	119120
		DK5 DK5-GK	7428
Handlungsbedarf	Nein	DK5 - Name	Billwerder
Bearbeitung	BRA	Biotop-Nr. alt	730
Räumliche Abbildung	Fläche	Kartierung	30.05.2017
Anzahl Abschnitte	1	Fläche / Länge [m²/m]	20336,3252
		Breite (lineare Abb.) [m]	

Pflanzenartenliste

Gruppe / Pflanzenart	MS	M	W	Vs	St	PA	Ph	Sz	VS	V	G	cf	§	Rote Liste			
														HH	ND	SH	D
Alopecurus pratensis (Wiesen-Fuchsschwanz)	7	h		-	-						-						
Anthoxanthum odoratum (Gewöhnliches Ruchgras)	7	w		-	-						-						
Carex hirta (Behaarte Segge)	7	h		-	-						-						
Cerastium holosteoides (Gewöhnliches Hornkraut)	7	w		-	-						-						
Dactylis glomerata (Wiesen-Knäuelgras)	7	w		-	-						-						
Deschampsia cespitosa (Rasen-Schmiele)	7	z		-	-						-						
Glyceria maxima (Wasser-Schwaden)	7	w		-	-						-						
Juncus effusus (Flutter-Binse)	7	z		-	-						-						
Lolium perenne (Ausdauerndes Weidelgras)	7	h		-	-						-						
Phalaris arundinacea (Rohr-Glanzgras)	7	w		-	-						-						
Phleum pratense (Wiesen-Lieschgras)	7	z		-	-						-						
Poa pratensis (Wiesen-Rispengras)	7	z		-	-						-						
Poa trivialis (Gewöhnliches Rispengras)	7	h		-	-						-						
Trifolium repens (Weiß-Klee)	7	h		-	-						-						
Anzahl Rote Liste Arten																	
Anzahl Arten											14						

MS: Mengensystem; M: Mengenangabe, W: Bewertung der Art (FFH-Monitoring), Vs: Vegetationsschicht, St: Status, PA: Autor Phänologie; Ph: Phänologie, Sz: Soziabilität, VS: Vitalitätssystem; V: Vitalität, G: Geschlecht, cf: unsichere Bestimmung, §: Schutz nach BNatSchG, HH: Rote Liste Hamburg, Nds: Rote Liste Niedersachsen, SH: Rote Liste Schleswig-Holstein, D: Rote Liste Deutschland

Teilflächenbeschreibung

Teilflächentyp		Teilflächen-Nr.	2
Biotoptyp	Nährstoffreicher Graben mit Stillgewässercharakter (2000)	Biotoptyp	FGR
- Zusatz		- gesetzl. Grundl.	
FFH-LRT		FFH-LRT	
Beschreibung		Entw.potential LRT	
		Hauptfläche	
		Flächenanteil	10 %
		FFH-Unters.Fläche	Nein
		Saatgutfläche	Nein

Zeigerwerte der Pflanzenartenliste (Auswertung)

Standort	Belichtung	sonnig	8,3
Boden	Feuchte	sehr naß	8,9
	Stickstoff (N)	stickstoffreich	7,4
	Reaktion	neutral	6,7
Vegetation	Mahdverträglichkeit	schnittempfindlich bis mäßig schnittverträglich	4,3
Zeigerwerte	Futterwert	mäßige Futterqualität	3,6
	Wechselfeuchteanzeiger		1
	Giftpflanzen		0
	Überschw.anzeiger		1

Erhebungsbogen

B

Projekt	Biotopkartierung Hamburg	Interne Nr.	119120
		DK5 DK5-GK	7428
Handlungsbedarf	Nein	DK5 - Name	Billwerder
Bearbeitung	BRA	Biotop-Nr. alt	730
Räumliche Abbildung	Fläche	Kartierung	30.05.2017
Anzahl Abschnitte	1	Fläche / Länge [m²/m]	20336,3252
		Breite (lineare Abb.) [m]	

Pflanzenartenliste

Gruppe / Pflanzenart	MS	M	W	Vs	St	PA	Ph	Sz	VS	V	G	cf	§	Rote Liste					
														HH	ND	SH	D		
Tracheobionta (Gefäßpflanzen)																			
Carex acuta (Schlank-Segge)	7	w		-	-						-								V
Glyceria maxima (Wasser-Schwaden)	7	d		-	-						-								
Juncus effusus (Flutter-Binse)	7	h		-	-						-								
Phalaris arundinacea (Rohr-Glanzgras)	7	h		-	-						-								
Poa trivialis (Gewöhnliches Rispengras)	7	w		-	-						-								
	Anzahl Rote Liste Arten													1					
	Anzahl Arten													5					

MS: Mengensystem; M: Mengenangabe, W: Bewertung der Art (FFH-Monitoring), Vs: Vegetationsschicht, St: Status, PA: Autor Phänologie; Ph: Phänologie, Sz: Soziabilität, VS: Vitalitätssystem; V: Vitalität, G: Geschlecht, cf: unsichere Bestimmung, §: Schutz nach BNatSchG, HH: Rote Liste Hamburg, Nds: Rote Liste Niedersachsen, SH: Rote Liste Schleswig-Holstein, D: Rote Liste Deutschland