

# Erhebungsbogen

**B**

<b>Projekt</b>	Biotopkartierung Hamburg		<b>Interne Nr.</b>	119113
			<b>DK5   DK5-GK</b>	<b>7428</b>
			<b>DK5 - Name</b>	Billwerder
<b>Handlungsbedarf</b>	Nein		<b>Biotop-Nr.   alt</b>	<b>723</b>
<b>Bearbeitung</b>	BRA	<b>Kopie</b>	Nein	<b>Kartierung</b>
<b>Räumliche Abbildung</b>	Fläche			30.05.2017
<b>Anzahl Abschnitte</b>	1			<b>Fläche / Länge [m<sup>2</sup>/m]</b>
				29938,9843
				<b>Breite (lineare Abb.) [m]</b>

<b>Gesetzlicher Schutz</b>	<b>§ 30 (2) 2.5 Binsen- und seggenreiche Nasswiesen</b>	<b>Schutz nur teilweise</b>	<b>Nein</b>
----------------------------	---	-----------------------------	-------------

<b>Gesamtbewertung</b>	6	Wertvoll
– <b>Alter</b>	6	Biotop mittleren Alters, 50 bis 100 Jahre
– <b>Belastungsgrad</b>	7	Flächenhaft geringe oder Vorbelastung mit schwachem Einfluß
– <b>Ökolog. Funktion</b>	6	Hohe Bedeutung in einem Biotopkomplex, für den lokalen Biotopverbund oder als Puffer
– <b>Seltenheit</b>	6	Seltener Biotoptyp, ohne seltene oder bedrohte Pflges., ungesättigtes Artenspektrum, reliktsische RL-Arten

## Bestandsbeschreibung

Flach aufgewölbtes, altes Beet-Graben-Relief, mit Nievauunterschieden von maximal 0,5 m zwischen Grabensohle und benachbarten Beetrücken. Die Beetrücken sind nur flach aufgewölbt, in Teilbereichen etwas höher, meistens recht grundwassernah. Die Gräben sind breite, sumpfige Mulden mit 3 bis 4 m Breite, waren im Frühjahr z.T. weit über die Ufer getreten, führen derzeit nur noch wenig Wasser, das stark von Algen und Eisenocker belastet ist. Die Grabenbereiche (Teilfläche 2) sind von verhältnismäßig artenarmen Röhrichten und Flutrasen aus Flutendem Schwaden, Flatterbinsen, Wasserschwaden und einzelnen Seggenbeständen aus Schlanksegge bewachsen. Der Bewuchs geht fließend in die der benachbarten Grünlandflächen über, teilweise treten die feuchtezeigenden Arten auch im Grünland auf. Die Grünlandflächen selber sind offenbar regelmäßig beweidet, mäßig wüchsig, z.T. bis zum Boden durchlichtet, auch mit offenen Bodenstellen, die durch die Beweidung verursacht werden. Der Boden ist kleinräumig durch Tritt strukturiert. Es dominieren Untergräser wie Gewöhnliches Rispengras, Weidegräser wie Weidelgras und Kammgras und ein hoher Anteil von Weideunkräuter wie Flatterbinse und Rasenschmiele. Es ist ein recht intensiver Blühaspekt aus Scharfem Hahnenfuß vorhanden, zwischen den Pflanzen ist viel Weißklee zu erkennen, der zeitweilig ebenfalls einen Blühaspekt bilden dürfte.

## Vorkommen an Biotoptypen

1	TF	Typ	HF	F.Anteil
2	BTYP	Biotoptyp	- gesetzl. Grundl.	
3	Zusatz	Zusatz zum Biotoptypen		
4	LRT	Lebensraumtyp		
1	1		Ja	70 %
2	GFR	Seggen- und binsenarme Feucht- oder Nasswiese nährstoffreicher Standorte (2000)		
1	2			30 %
2	FGV	Stark verlandeter, austrocknender Graben (2000)		

## Räumliche Lage

<b>Lagebeschreibung</b>	Fläche nördlich des Nördlichen Bahngrabens, rund 500 m östlich der JVA Billwerder.			
<b>Nachbarnutzung/en</b>	Auf drei Seiten schließen weitere Grünlandflächen mit teilweise intensiver Beweidung an, im Südosten grenzt die Fläche an den Randstreifen des Nördlichen Bahngrabens.			
<b>Rechtswert (X)</b>	574334	<b>Hochwert (Y)</b>	5929218	
<b>Bezirk</b>	Bergedorf	<b>Naturraum</b>	Vier- und Marschlande (673.10)	
<b>Stadtteil (OT-Nr.)</b>	Billwerder (611)	<b>Gemarkung</b>	Billwerder (604)	
<b>Digitaler Grünplan</b>	<input type="checkbox"/> Hafengesamtgebiet	<input type="checkbox"/> Ramsargebiet	<input type="checkbox"/> EG-Vogelschutzgeb.	<input type="checkbox"/>
<b>Ausgleichsflächen NSG / ND / LSG</b>	<input type="checkbox"/> Biosphärenreservat	<input type="checkbox"/> Nationalpark	<input type="checkbox"/>	<input type="checkbox"/>
<b>FFH-GEBIET</b>				
<b>Wasserschutzgebiet</b>				

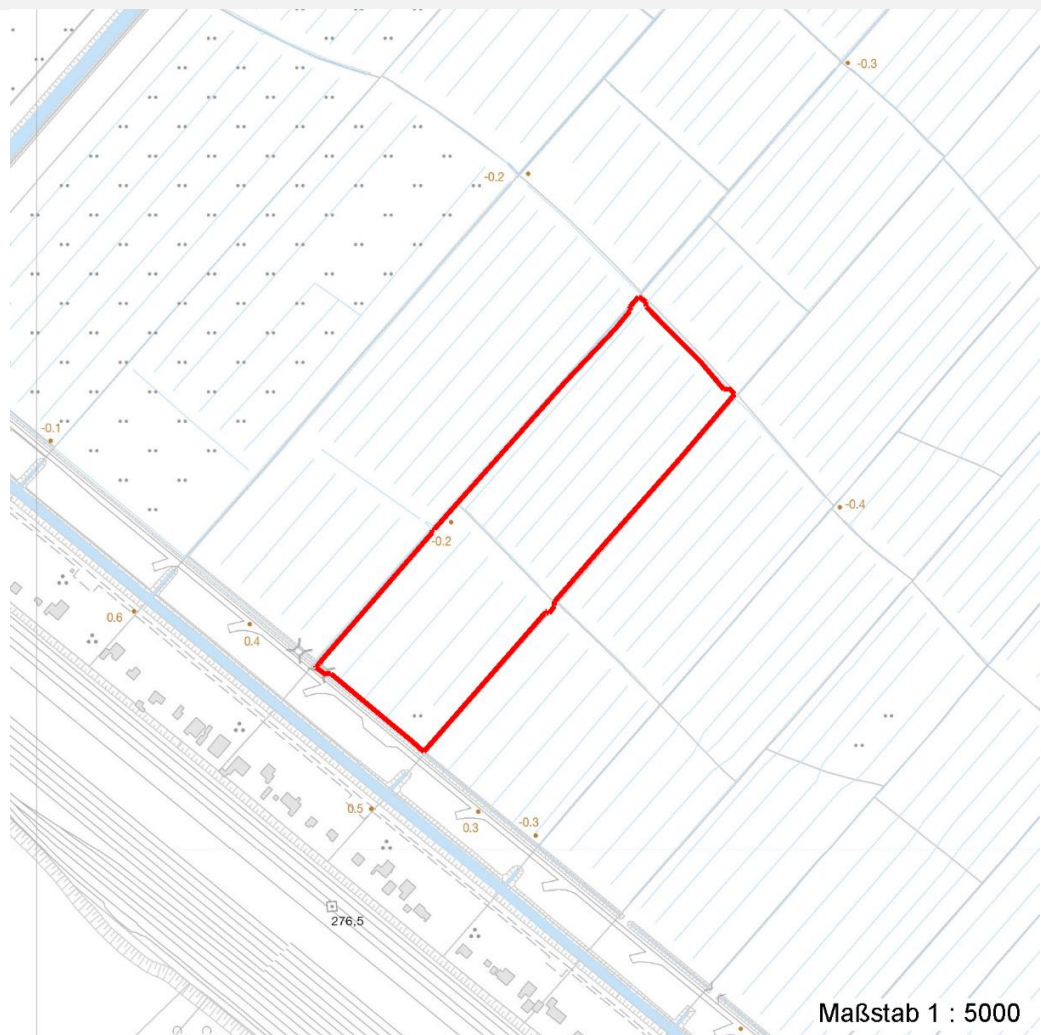
# Erhebungsbogen

**B**

<b>Projekt</b>	Biotopkartierung Hamburg	<b>Interne Nr.</b>	119113
		<b>DK5   DK5-GK</b>	<b>7428</b>
<b>Handlungsbedarf</b>	Nein	<b>DK5 - Name</b>	Billwerder
<b>Bearbeitung</b>	BRA	<b>Biotop-Nr.   alt</b>	<b>723</b>
<b>Räumliche Abbildung</b>	Fläche	<b>Kartierung</b>	30.05.2017
<b>Anzahl Abschnitte</b>	1	<b>Fläche / Länge [m<sup>2</sup>/m]</b>	29938,9843
		<b>Breite (lineare Abb.) [m]</b>	

## Räumliche Lage

### Karte



## Weitere Erhebungsbögen

Interne Nr.	Interne Nr. Zuordnung	DK5	Biotop-Nr.	Kartierung	Zuordnung	DK5 (GK)	Biotop-Nr. (alt)
119113	52637	7428	79	17.09.2008	/	7430	10017
119113	52872	7428	170	17.09.2008	/	7430	10069

Zuordnung: N = nachfolgende Kartierung, K = weitere Kartierungen (zeitlich vorher oder nachher)

## Foto

Interne Nr.	Index	Dateiname	Aufnahmerichtung
65112	0	7428_723_300517_1.JPG	
65113	0	7428_723_300517_4.JPG	
65114	0	7428_723_300517_3.JPG	
65115	0	7428_723_300517_2.JPG	

# Erhebungsbogen

**B**

<b>Projekt</b>	Biotopkartierung Hamburg		<b>Interne Nr.</b>	119113
			<b>DK5   DK5-GK</b>	<b>7428</b>
<b>Handlungsbedarf</b>	Nein		<b>DK5 - Name</b>	Billwerder
<b>Bearbeitung</b>	BRA	<b>Kopie</b>	Nein	<b>Biotop-Nr.   alt</b>
<b>Räumliche Abbildung</b>	Fläche		<b>Kartierung</b>	30.05.2017
<b>Anzahl Abschnitte</b>	1		<b>Fläche / Länge [m<sup>2</sup>/m]</b>	29938,9843
			<b>Breite (lineare Abb.) [m]</b>	

## Weitere Angaben

Merkmal	Wert
<b>Auswertung</b>	
Gefährdung / Einflüsse	Entwässerung des Gebietes.
Wertgesichtspunkte	Altes, mäßig artenreiches, gut strukturiertes Grünland mit Eignung als Wiesenvogel-Lebensraum.
Maßnahmen	Nutzung wie bisher weitgehend fortsetzen, Flächen noch dauerhafter und besser vernässen, um die Eignung für Wiesenvögel und Amphibien aufrecht zu erhalten bzw. zu verbessern. Das Gebiet eignet sich auch für die Anlage von größeren Kleingewässern.

## Foto

**Fotodatei** 7428\_723\_300517\_1.JPG

**Bildbeschreibung**  
**Aufnahmerichtung**



**Fotodatei** 7428\_723\_300517\_2.JPG

**Bildbeschreibung**  
**Aufnahmerichtung**



## Foto

**Fotodatei** 7428\_723\_300517\_3.JPG

**Bildbeschreibung**  
**Aufnahmerichtung**



**Fotodatei** 7428\_723\_300517\_4.JPG

**Bildbeschreibung**  
**Aufnahmerichtung**



# Erhebungsbogen

**B**

<b>Projekt</b>	Biotopkartierung Hamburg	<b>Interne Nr.</b>	119113
		<b>DK5   DK5-GK</b>	<b>7428</b>
<b>Handlungsbedarf</b>	Nein	<b>DK5 - Name</b>	Billwerder
<b>Bearbeitung</b>	BRA	<b>Biotop-Nr.   alt</b>	<b>723</b>
<b>Räumliche Abbildung</b>	Fläche	<b>Kartierung</b>	30.05.2017
<b>Anzahl Abschnitte</b>	1	<b>Fläche / Länge [m<sup>2</sup>/m]</b>	29938,9843
		<b>Breite (lineare Abb.) [m]</b>	

## Teilflächenbeschreibung

<b>Teilflächentyp</b>		<b>Teilflächen-Nr.</b>	1
<b>Biotoptyp</b>	Seggen- und binsenarme Feucht- oder Nasswiese nährstoffreicher Standorte (2000)	<b>Biotoptyp</b>	GFR
<b>- Zusatz</b>		<b>- gesetzl. Grundl.</b>	
<b>FFH-LRT</b>		<b>FFH-LRT</b>	
<b>Beschreibung</b>		<b>Entw.potential LRT</b>	
		<b>Hauptfläche</b>	Ja
		<b>Flächenanteil</b>	70 %
		<b>FFH-Unters.Fläche</b>	Nein
		<b>Saatgutfläche</b>	Nein

## Weitere Angaben

Merkmal	Wert
<b>Boden</b>	
Feuchte	6 - mäßig feucht und wechselfeucht
Reaktion	6 - schwach sauer
Stickstoffgehalt	6 - mäßig stickstoffarm bis stickstoffreich
<b>Standort, Relief</b>	
Belichtung	7 - halbsonnig
<b>Veg. - Zeigerwerte</b>	
Mahdverträglichkeit	7 - gut schnittverträglich
Futterwert	4 - mäßige Futterqualität
Anz. Giftpflanzen	1
Anz. Wechselfeuchtezeiger	4
Anz. Überschwemmungsz.	0
Anz. Magerkeitszeiger (N < 4)	3
Anteil Magerkeitszeiger (N < 4)	10 %

## Zeigerwerte der Pflanzenartenliste (Auswertung)

<b>Standort</b>	<b>Belichtung</b>	halbsonnig	7,1
<b>Boden</b>	<b>Feuchte</b>	mäßig feucht und wechselfeucht	6
	<b>Stickstoff (N)</b>	mäßig stickstoffarm bis stickstoffreich	5,6
	<b>Reaktion</b>	schwach sauer	5,8
<b>Vegetation</b>	<b>Mahdverträglichkeit</b>	gut schnittverträglich	6,8
<b>Zeigerwerte</b>	<b>Futterwert</b>	ausreichende Futterqualität	5,1
	<b>Wechselfeuchteanzeiger</b>		4
	<b>Giftpflanzen</b>		1
	<b>Überschw.anzeiger</b>		0

## Pflanzenartenliste

Gruppe / Pflanzenart	MS	M	W	Vs	St	PA	Ph	Sz	VS	V	G	cf	§	Rote Liste				
														HH	ND	SH	D	
<b>Tracheobionta (Gefäßpflanzen)</b>																		
Agrostis canina (Hunds-Straußgras)	7	z		-	-						-			3		3		
Agrostis stolonifera (Ausläufer-Straußgras)	7	w		-	-						-							

# Erhebungsbogen

**B**

<b>Projekt</b>	Biotopkartierung Hamburg	<b>Interne Nr.</b>	119113
		<b>DK5   DK5-GK</b>	<b>7428</b>
<b>Handlungsbedarf</b>	Nein	<b>DK5 - Name</b>	Billwerder
<b>Bearbeitung</b>	BRA	<b>Biotop-Nr.   alt</b>	<b>723</b>
<b>Räumliche Abbildung</b>	Fläche	<b>Kartierung</b>	30.05.2017
<b>Anzahl Abschnitte</b>	1	<b>Fläche / Länge [m<sup>2</sup>/m]</b>	29938,9843
		<b>Breite (lineare Abb.) [m]</b>	

## Pflanzenartenliste

Gruppe / Pflanzenart	MS	M	W	Vs	St	PA	Ph	Sz	VS	V	G	cf	§	Rote Liste				
														HH	ND	SH	D	
Bellis perennis (Ausdauerndes Gänseblümchen)	7	w		-	-						-							
Cardamine pratensis (Wiesen-Schaumkraut)	7	z		-	-						-							V
Carex hirta (Behaarte Segge)	7	h		-	-						-							
Carex leporina (Hasenfuß-Segge)	7	z		-	-						-							
Cerastium holosteoides (Gewöhnliches Hornkraut)	7	z		-	-						-							
Cynosurus cristatus (Gewöhnliches Kammgras)	7	w		-	-						-							V
Deschampsia cespitosa (Rasen-Schmiele)	7	z		-	-						-							
Holcus lanatus (Wolliges Honiggras)	7	z		-	-						-							
Lolium perenne (Ausdauerndes Weidelgras)	7	h		-	-						-							
Poa annua (Einjähriges Rispengras)	7	w		-	-						-							
Poa pratensis (Wiesen-Rispengras)	7	w		-	-						-							
Poa trivialis (Gewöhnliches Rispengras)	7	h		-	-						-							
Ranunculus acris (Scharfer Hahnenfuß)	7	h		-	-						-							
Rumex acetosa (Großer Sauerampfer)	7	z		-	-						-							
Trifolium repens (Weiß-Klee)	7	h		-	-						-							
<b>Anzahl Rote Liste Arten</b>														<b>2</b>	<b>2</b>			
<b>Anzahl Arten</b>														<b>17</b>				

MS: Mengensystem; M: Mengenangabe, W: Bewertung der Art (FFH-Monitoring), Vs: Vegetationsschicht, St: Status, PA: Autor Phänologie; Ph: Phänologie, Sz: Soziabilität, VS: Vitalitätssystem; V: Vitalität, G: Geschlecht, cf: unsichere Bestimmung, §: Schutz nach BNatSchG, HH: Rote Liste Hamburg, Nds: Rote Liste Niedersachsen, SH: Rote Liste Schleswig-Holstein, D: Rote Liste Deutschland

## Teilflächenbeschreibung

<b>Teilflächentyp</b>		<b>Teilflächen-Nr.</b>	2
<b>Biotoptyp</b>	Stark verlandeter, austrocknender Graben (2000)	<b>Biotoptyp</b>	FGV
<b>- Zusatz</b>		<b>- gesetzl. Grundl.</b>	
<b>FFH-LRT</b>		<b>FFH-LRT</b>	
<b>Beschreibung</b>		<b>Entw.potential LRT</b>	
		<b>Hauptfläche</b>	
		<b>Flächenanteil</b>	30 %
		<b>FFH-Unters.Fläche</b>	Nein
		<b>Saatgutfläche</b>	Nein

## Zeigerwerte der Pflanzenartenliste (Auswertung)

<b>Standort</b>	<b>Belichtung</b>	sonnig	7,9
<b>Boden</b>	<b>Feuchte</b>	naß	8
	<b>Stickstoff (N)</b>	mäßig stickstoffarm bis stickstoffreich	5,7
	<b>Reaktion</b>	mäßig sauer	5,2
<b>Vegetation</b>	<b>Mahdverträglichkeit</b>	mäßig schnittverträglich (erster Schnitt nicht vor 1. Juli)	4,8
<b>Zeigerwerte</b>	<b>Futterwert</b>	geringwertiges Futter	3,1
	<b>Wechselfeuchteanzeiger</b>		3
	<b>Giftpflanzen</b>		1
	<b>Überschw.anzeiger</b>		3

# Erhebungsbogen

**B**

<b>Projekt</b>	Biotopkartierung Hamburg	<b>Interne Nr.</b>	119113
		<b>DK5   DK5-GK</b>	<b>7428</b>
<b>Handlungsbedarf</b>	Nein	<b>DK5 - Name</b>	Billwerder
<b>Bearbeitung</b>	BRA	<b>Biotop-Nr.   alt</b>	<b>723</b>
<b>Räumliche Abbildung</b>	Fläche	<b>Kartierung</b>	30.05.2017
<b>Anzahl Abschnitte</b>	1	<b>Fläche / Länge [m<sup>2</sup>/m]</b>	29938,9843
		<b>Breite (lineare Abb.) [m]</b>	

## Pflanzenartenliste

Gruppe / Pflanzenart	MS	M	W	Vs	St	PA	Ph	Sz	VS	V	G	cf	§	Rote Liste				
														HH	ND	SH	D	
<b>Tracheobionta (Gefäßpflanzen)</b>																		
Agrostis canina (Hunds-Straußgras)	7	z		-	-						-			3		3		
Agrostis stolonifera (Ausläufer-Straußgras)	7	z		-	-						-							
Alopecurus geniculatus (Knick-Fuchsschwanz)	7	h		-	-						-							
Cardamine pratensis (Wiesen-Schaumkraut)	7	w		-	-						-							V
Carex acuta (Schlank-Segge)	7	z		-	-						-							V
Carex hirta (Behaarte Segge)	7	z		-	-						-							
Deschampsia cespitosa (Rasen-Schmiele)	7	w		-	-						-							
Glyceria fluitans (Flutender Schwaden)	7	h		-	-						-							
Glyceria maxima (Wasser-Schwaden)	7	z		-	-						-							
Juncus effusus (Flutter-Binse)	7	h		-	-						-							
Lemna minor (Kleine Wasserlinse)	7	w		-	-						-							
Poa trivialis (Gewöhnliches Rispengras)	7	w		-	-						-							
														<b>Anzahl Rote Liste Arten</b>		<b>1</b>	<b>3</b>	
														<b>Anzahl Arten</b>		<b>12</b>		

MS: Mengensystem; M: Mengenangabe, W: Bewertung der Art (FFH-Monitoring), Vs: Vegetationsschicht, St: Status, PA: Autor Phänologie; Ph: Phänologie, Sz: Soziabilität, VS: Vitalitätssystem; V: Vitalität, G: Geschlecht, cf: unsichere Bestimmung, §: Schutz nach BNatSchG, HH: Rote Liste Hamburg, Nds: Rote Liste Niedersachsen, SH: Rote Liste Schleswig-Holstein, D: Rote Liste Deutschland