

# Erhebungsbogen

**B**

<b>Projekt</b>	Biotopkartierung Hamburg	<b>Interne Nr.</b>	52812
		<b>DK5   DK5-GK</b>	<b>7428</b> 7430
<b>Handlungsbedarf</b>	Nein	<b>DK5 - Name</b>	Billwerder
<b>Bearbeitung</b>	BRA	<b>Biotop-Nr.   alt</b>	<b>41</b> 71
<b>Räumliche Abbildung</b>	Fläche	<b>Kartierung</b>	31.07.2000
<b>Anzahl Abschnitte</b>	1	<b>Fläche / Länge [m<sup>2</sup>/m]</b>	5470,865
		<b>Breite (lineare Abb.) [m]</b>	

<b>Gesetzlicher Schutz</b>	<b>§ 30 (2) 1.1 Natürliche oder naturnahe Fließgewässer</b>	<b>Schutz nur teilweise</b>	<b>Nein</b>
----------------------------	---	-----------------------------	-------------

<b>Gesamtbewertung</b>	6 Wertvoll
– <b>Alter</b>	5 Biotop mittleren Alters, 20 bis 50 Jahre
– <b>Belastungsgrad</b>	6 Flächenhaft geringe oder örtlich stärkere oder Vorbelastung mit deutlichem Einfluß
– <b>Ökolog. Funktion</b>	7 Sehr hohe Bedeutung in einem Biotopkomplex, für den lokalen Biotopverbund oder als Puffer
– <b>Seltenheit</b>	5 Seltener Biotoptyp, floristisch stark verarmt, ohne seltener Pflges. od. verbr. artenreicher Biotoptyp

## Bestandsbeschreibung

Hauptgraben mit rund 1m breiter Wasserfläche rund 0,5m unter Flur, mit relativ steilem Trapezprofil. Die oberen Ufer sind in der regel von einem artenreichen, grünlandtypischen Bewuchs eingenommen; Röhrichtarten sind auf die unteren Uferpartien beschränkt. Die dauerhaft vorhandene Wasserfläche ist relativ klar, weist gute Wasserqualität auf, wird vermutlich von Amphibien als Laichhabitat genutzt und ist von Wasserpflanzen durchwachsen, edarunter große Bestände von Wasserpest.

## Vorkommen an Biotoptypen

1	TF	Typ	HF	F.Anteil
2	BTYP	Biotoptyp		- gesetzl. Grundl.
3	Zusatz	Zusatz zum Biotoptypen		
4	LRT	Lebensraumtyp		
1	1		Ja	100 %
2	FGR	Nährstoffreicher Graben mit Stillgewässercharakter (2000)		
3	gw	Wasserpest-Laichkraut-Typ (gw)		

## Räumliche Lage

<b>Lagebeschreibung</b>	Nördlich Hundsberg	<b>Hochwert (Y)</b>	5929536
<b>Nachbarnutzung/en</b>	Grünland, Wege, Gehölze	<b>Naturraum</b>	Boberger Randmoorgebiet (673.11)
<b>Rechtswert (X)</b>	575409	<b>Gemarkung</b>	Boberg (605)
<b>Bezirk</b>	Bergedorf	<b>Ramsargebiet</b>	<input type="checkbox"/> <b>EG-Vogelschutzgeb.</b>
<b>Stadtteil (OT-Nr.)</b>	Lohbrügge (601)	<b>Nationalpark</b>	<input type="checkbox"/>
<b>Digitaler Grünplan</b>	<input checked="" type="checkbox"/> <b>Hafengesamtgebiet</b>		
<b>Ausgleichsflächen</b>	<input type="checkbox"/> <b>Biosphärenreservat</b>		
<b>NSG / ND / LSG</b>	LSG Boberg [ HH-2048 / Anteil: < 1% ], NSG Boberger Niederung [ HH-604 / Anteil: 100% ]		
<b>FFH-GEBIET</b>			
<b>Wasserschutzgebiet</b>			

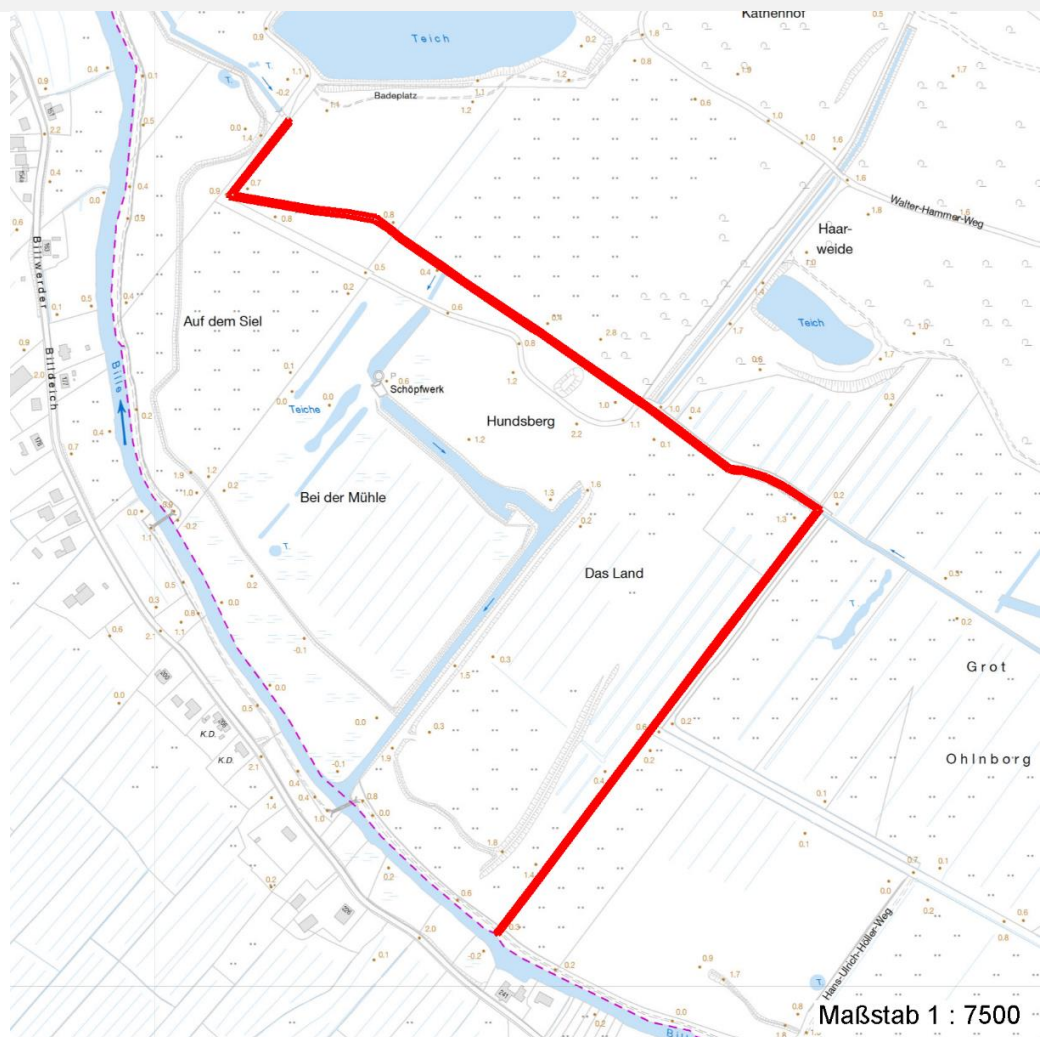
# Erhebungsbogen

**B**

<b>Projekt</b>	Biotopkartierung Hamburg	<b>Interne Nr.</b>	52812	
		<b>DK5   DK5-GK</b>	<b>7428</b>	7430
<b>Handlungsbedarf</b>	Nein	<b>DK5 - Name</b>	Billwerder	
<b>Bearbeitung</b>	BRA	<b>Biotop-Nr.   alt</b>	<b>41</b>	71
<b>Räumliche Abbildung</b>	Fläche	<b>Kartierung</b>	31.07.2000	
<b>Anzahl Abschnitte</b>	1	<b>Fläche / Länge [m<sup>2</sup>/m]</b>	5470,865	
		<b>Breite (lineare Abb.) [m]</b>		

## Räumliche Lage

Karte



## Weitere Angaben

Merkmal	Wert
<b>Auswertung</b>	
Gefährdung / Einflüsse	Entwässerung potentieller Feuchtflächen
Wertgesichtspunkte	Eignung als Laichgewässer für Amphibien, Libellen und Fische
zoologisch bedeutsame Strukturen	Kleingewässer
Bedeutung für Tiergruppe	Amphibien
	Fische
Maßnahmen	Im Gebiet hohe Wasserstände halten; je nach Konzept evtl. Teile des Grabens einstauen.

# Erhebungsbogen

**B**

<b>Projekt</b>	Biotopkartierung Hamburg	<b>Interne Nr.</b>	52812
		<b>DK5   DK5-GK</b>	<b>7428</b> 7430
<b>Handlungsbedarf</b>	Nein	<b>DK5 - Name</b>	Billwerder
<b>Bearbeitung</b>	BRA	<b>Biotop-Nr.   alt</b>	<b>41</b> 71
<b>Räumliche Abbildung</b>	Fläche	<b>Kartierung</b>	31.07.2000
<b>Anzahl Abschnitte</b>	1	<b>Fläche / Länge [m<sup>2</sup>/m]</b>	5470,865
		<b>Breite (lineare Abb.) [m]</b>	

## Teilflächenbeschreibung

<b>Teilflächentyp</b>		<b>Teilflächen-Nr.</b>	1
<b>Biotoptyp</b>	Nährstoffreicher Graben mit Stillgewässercharakter (2000)	<b>Biotoptyp</b>	FGR
<b>- Zusatz</b>	Wasserpest-Laichkraut-Typ (gw)	<b>- gesetzl. Grundl.</b>	
<b>FFH-LRT</b>		<b>FFH-LRT</b>	
<b>Beschreibung</b>		<b>Entw.potential LRT</b>	
		<b>Hauptfläche</b>	Ja
		<b>Flächenanteil</b>	100 %
		<b>FFH-Unters.Fläche</b>	Nein
		<b>Saatgutfläche</b>	Nein

## Weitere Angaben

Merkmal	Wert
<b>Boden</b>	
Feuchte	10 - zeitweise wasserüberstaut
Stickstoffgehalt	6 - mäßig stickstoffarm bis stickstoffreich
<b>Gewässer</b>	
Böschungshöhe	0.60 m
Gewässertiefe	0.30 m
Breite	1.20 m
Wasserführung	g - gleichmäßige Wasserführung
Strömung	k - keine Strömung
Trübung	w - schwache Trübung
<b>Standort, Relief</b>	
Böschungsneigung	steil - 1:1 bis 1:2
Belichtung	7 - halbsonnig

## Zeigerwerte der Pflanzenartenliste (Auswertung)

<b>Standort</b>	<b>Belichtung</b>	halbsonnig	7
<b>Boden</b>	<b>Feuchte</b>	zeitweise wasserüberstaut	9,6
	<b>Stickstoff (N)</b>	mäßig stickstoffarm bis stickstoffreich	5,6
	<b>Reaktion</b>	mäßig sauer	5
<b>Vegetation</b>	<b>Mahdverträglichkeit</b>	schnittempfindlich bis mäßig schnittverträglich	4
<b>Zeigerwerte</b>	<b>Futterwert</b>	geringwertiges Futter	2,6
	<b>Wechselfeuchteanzeiger</b>		4
	<b>Giftpflanzen</b>		1
	<b>Überschw.anzeiger</b>		3

## Pflanzenartenliste

Gruppe / Pflanzenart	MS	M	W	Vs	St	PA	Ph	Sz	VS	V	G	cf	§	Rote Liste			
														HH	ND	SH	D
<b>Tracheobionta (Gefäßpflanzen)</b>																	
Agrostis capillaris (Rotes Straußgras)	7	z		-													
Calamagrostis canescens (Sumpf-Reitgras)	7	z		-													
Carex acuta (Schlank-Segge)	7	w		-											V		

# Erhebungsbogen

# B

<b>Projekt</b>	Biotopkartierung Hamburg	<b>Interne Nr.</b>	52812
		<b>DK5   DK5-GK</b>	<b>7428</b> 7430
<b>Handlungsbedarf</b>	Nein	<b>DK5 - Name</b>	Billwerder
<b>Bearbeitung</b>	BRA	<b>Biotop-Nr.   alt</b>	<b>41</b> 71
<b>Räumliche Abbildung</b>	Fläche	<b>Kartierung</b>	31.07.2000
<b>Anzahl Abschnitte</b>	1	<b>Fläche / Länge [m<sup>2</sup>/m]</b>	5470,865
		<b>Breite (lineare Abb.) [m]</b>	

## Pflanzenartenliste

Gruppe / Pflanzenart	MS	M	W	Vs	St	PA	Ph	Sz	VS	V	G	cf	§	Rote Liste			
														HH	ND	SH	D
Crataegus monogyna (Eingrifflicher Weißdorn)	7	w		-													
Elodea nuttallii (Nuttalls Wasserpest)	7	h		-													
Filipendula ulmaria (Mädesüß)	7	w		-													
Holcus lanatus (Wolliges Honiggras)	7	z		-													
Iris pseudacorus (Gelbe Schwertlilie)	7	w		-										b			
Juncus conglomeratus (Knäuel-Binse)	7	w		-											V		
Juncus effusus (Flatter-Binse)	7	z		-													
Lysimachia vulgaris (Gewöhnlicher Gilbweiderich)	7	w		-													
Lythrum salicaria (Blut-Weiderich)	7	w		-													
Rubus caesius (Kratzbeere)	7	w		-													
Rumex hydrolapathum (Fluss-Ampfer)	7	w		-													
Salix cinerea (Grau-Weide)	7	w		-													
<b>Anzahl Rote Liste Arten</b>													<b>1</b>	<b>1</b>			
<b>Anzahl Arten</b>										<b>15</b>							

MS: Mengensystem; M: Mengenangabe, W: Bewertung der Art (FFH-Monitoring), Vs: Vegetationsschicht, St: Status, PA: Autor Phänologie; Ph: Phänologie, Sz: Soziabilität, VS: Vitalitätssystem; V: Vitalität, G: Geschlecht, cf: unsichere Bestimmung, §: Schutz nach BNatSchG, HH: Rote Liste Hamburg, Nds: Rote Liste Niedersachsen, SH: Rote Liste Schleswig-Holstein, D: Rote Liste Deutschland