

Erhebungsbogen

B

Projekt	Biotopkartierung Hamburg	Interne Nr.	52840
		DK5 DK5-GK	7428 7430
Handlungsbedarf	Nein	DK5 - Name	Billwerder
Bearbeitung	BRA	Biotop-Nr. alt	40 70
Räumliche Abbildung	Fläche	Kartierung	31.07.2000
Anzahl Abschnitte	3	Fläche / Länge [m²/m]	2541,1347
		Breite (lineare Abb.) [m]	

Gesetzlicher Schutz § 30 (2) 1.2 Natürliche oder naturnahe stehende Gewässer **Schutz nur teilweise** **Nein**

Gesamtbewertung	7	Besonders wertvoll
– Alter	6	Biotop mittleren Alters, 50 bis 100 Jahre
– Belastungsgrad	7	Flächenhaft geringe oder Vorbelastung mit schwachem Einfluß
– Ökolog. Funktion	8	Wertbestimmender Bestandteil eines wertvollen Biotopkomplexes oder für den regionalen Biotopverbund.
– Seltenheit	6	Seltener Biotoptyp, ohne seltene oder bedrohte Pflges., ungesättigtes Artenspektrum, reliktsiche RL-Arten

Bestandsbeschreibung

Langgestreckte Kleingewässer ohne Zugang, stark zugewachsen, jedoch immernoch teilbesonnt, mit breiten Röhrichten und Weidengebüsch in den flach geneigten, rund 0,5m hohen Ufern, offenbar von Wasservögeln (Enten) als Bruthabitat genutzt.

Vorkommen an Biotoptypen

1	TF	Typ	HF	F.Anteil
2	BTYP	Biotoptyp		- gesetzl. Grundl.
3	Zusatz	Zusatz zum Biotoptypen		
4	LRT	Lebensraumtyp		
1	1		Ja	100 %
2	SEZ	Sonstiges, naturnahes, nährstoffreiches Kleingewässer (2000)		
4	kein LRT	kein Lebensraumtyp nach FFH-Richtlinie		

Räumliche Lage

Lagebeschreibung	"Bei der Mühle"		
Nachbarnutzung/en	Sukzessionsgebüsch, Gehölze		
Rechtswert (X)	575158	Hochwert (Y)	5929618
Bezirk	Bergedorf	Naturraum	Vier- und Marschlande (673.10)
Stadtteil (OT-Nr.)	Lohbrügge (601)	Gemarkung	Boberg (605)
Digitaler Grünplan	<input type="checkbox"/> Hafengesamtgebiet	<input type="checkbox"/> Ramsargebiet	<input type="checkbox"/> EG-Vogelschutzgeb.
Ausgleichsflächen	<input type="checkbox"/> Biosphärenreservat	<input type="checkbox"/> Nationalpark	<input type="checkbox"/>
NSG / ND / LSG	NSG Boberger Niederung [HH-604 / Anteil: 100%]		
FFH-GEBIET			
Wasserschutzgebiet			

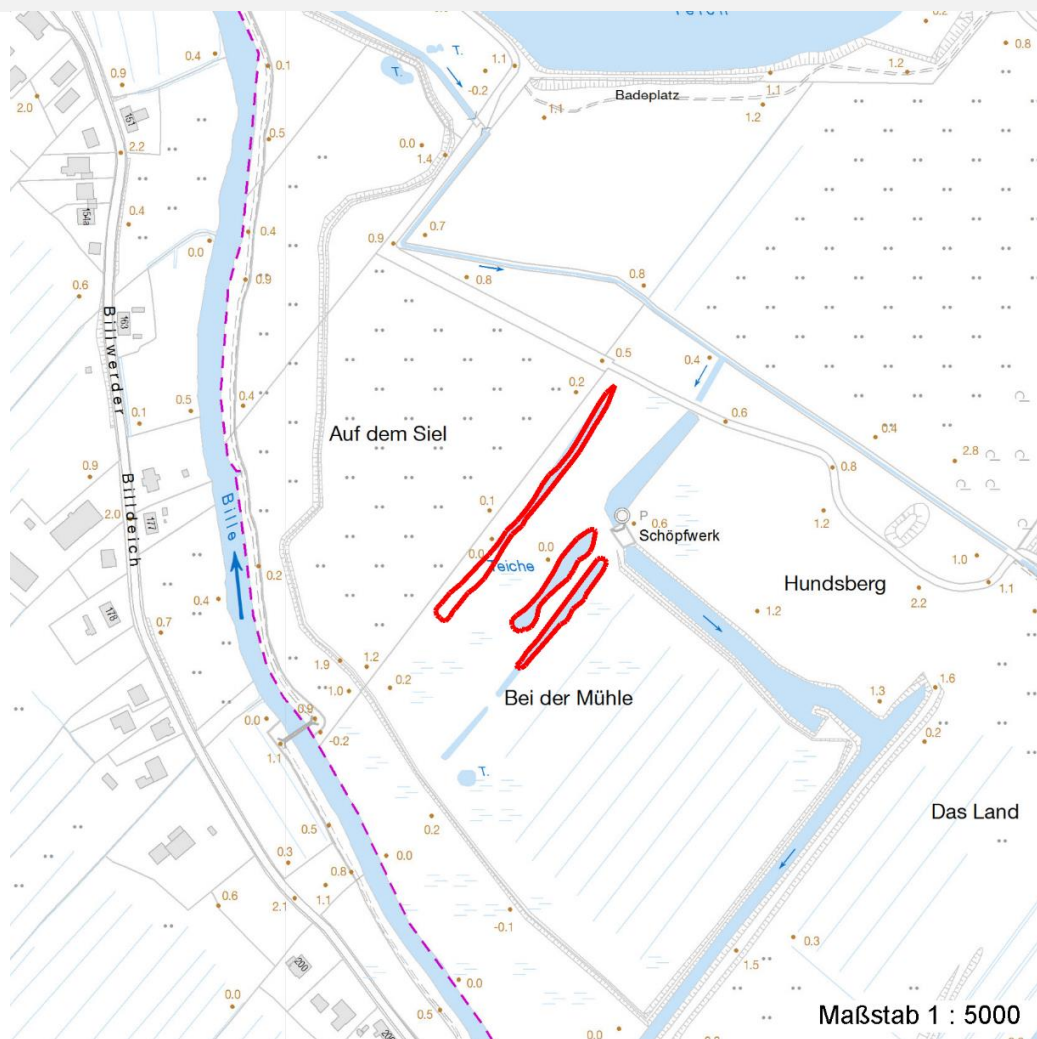
Erhebungsbogen

B

Projekt	Biotopkartierung Hamburg	Interne Nr.	52840	
		DK5 DK5-GK	7428	7430
Handlungsbedarf	Nein	DK5 - Name	Billwerder	
Bearbeitung	BRA	Biotop-Nr. alt	40	70
Räumliche Abbildung	Fläche	Kartierung	31.07.2000	
Anzahl Abschnitte	3	Fläche / Länge [m²/m]	2541,1347	
		Breite (lineare Abb.) [m]		

Räumliche Lage

Karte



Weitere Erhebungsbögen

Interne Nr.	Interne Nr. Zuordnung	DK5	Biotop-Nr.	Kartierung	Zuordnung	DK5 (GK)	Biotop-Nr. (alt)
-------------	-----------------------	-----	------------	------------	-----------	----------	------------------

52840	52836	7428	40	09.09.2008	K	7430	70
-------	-------	------	----	------------	---	------	----

Zuordnung: N = nachfolgende Kartierung, K = weitere Kartierungen (zeitlich vorher oder nachher)

Weitere Angaben

Merkmal	Wert
Auswertung	
Gefährdung / Einflüsse	Hoher Laubeitrag, Schlammgrund, artenarmer Gewässerbewuchs
Wertgesichtspunkte	Faunistisch vermutlich wertvoll, vermutlich Laichgewässer von Amphibien
zoologisch bedeutsame Strukturen	Kleingewässer
Bedeutung für Tiergruppe	Amphibien
	Vögel

Erhebungsbogen

B

Projekt	Biotopkartierung Hamburg	Interne Nr.	52840
		DK5 DK5-GK	7428 7430
Handlungsbedarf	Nein	DK5 - Name	Billwerder
Bearbeitung	BRA	Biotop-Nr. alt	40 70
Räumliche Abbildung	Fläche	Kartierung	31.07.2000
Anzahl Abschnitte	3	Fläche / Länge [m²/m]	2541,1347
		Breite (lineare Abb.) [m]	

Weitere Angaben

Merkmal	Wert
Maßnahmen	Wegen der ungestörten Lage keine Eingriffe vornehmen; der Verlandung nicht entgegenwirken; Integration in den "Urwaldbereich"; verlorengelassene Gewässer im Grünland außerhalb der Fläche neu schaffen.

Teilflächenbeschreibung

Teilflächentyp		Teilflächen-Nr.	1
Biotoptyp	Sonstiges, naturnahes, nährstoffreiches Kleingewässer (2000)	Biotoptyp	SEZ
- Zusatz		- gesetzl. Grundl.	
FFH-LRT Beschreibung	kein Lebensraumtyp nach FFH-Richtlinie	FFH-LRT	kein LRT
		Entw.potential LRT	
		Hauptfläche	Ja
		Flächenanteil	100 %
		FFH-Unters.Fläche	Nein
		Saatgutfläche	Nein

Weitere Angaben

Merkmal	Wert
Boden	
Feuchte	9 - sehr naß
Stickstoffgehalt	5 - mäßig stickstoffarm
Gewässer	
Böschungshöhe	0.50 m
Wasserführung	g - gleichmäßige Wasserführung
Strömung	k - keine Strömung
Trübung	m - mittlere Trübung
Standort, Relief	
Böschungsneigung	sehr flach - < 1:3
Belichtung	7 - halbsonnig
Veg. - Soziologie	
BfN Schlüssel	27.0.01.03 - Magnocaricion (Großseggen-Sümpfe) 30.0.01.02 - Calthion (gedüngte Feuchtwiesen) 44.0.01.01 - Salicion cinereae (Grauweidengebüsch)

Erhebungsbogen

B

Projekt	Biotopkartierung Hamburg	Interne Nr.	52840
		DK5 DK5-GK	7428 7430
Handlungsbedarf	Nein	DK5 - Name	Billwerder
Bearbeitung	BRA	Biotop-Nr. alt	40 70
Räumliche Abbildung	Fläche	Kartierung	31.07.2000
Anzahl Abschnitte	3	Fläche / Länge [m²/m]	2541,1347
		Breite (lineare Abb.) [m]	

Zeigerwerte der Pflanzenartenliste (Auswertung)

Standort	Belichtung	halbsonnig	7
Boden	Feuchte	sehr naß	9,1
	Stickstoff (N)	mäßig stickstoffarm	5
	Reaktion	schwach sauer	5,7
Vegetation	Mahdverträglichkeit	schnittempfindlich bis mäßig schnittverträglich	3,7
Zeigerwerte	Futterwert	sehr geringwertiges Futter	1,9
	Wechselfeuchteanzeiger		4
	Giftpflanzen		2
	Überschw.anzeiger		5

Pflanzenartenliste

Gruppe / Pflanzenart	MS	M	W	Vs	St	PA	Ph	Sz	VS	V	G	cf	§	Rote Liste				
														HH	ND	SH	D	
Tracheobionta (Gefäßpflanzen)																		
Carex acuta (Schlank-Segge)	7	h		-														V
Hottonia palustris (Wasserfeder)	7	z		-									b	V				V
Iris pseudacorus (Gelbe Schwertlilie)	7	w		-									b					
Juncus effusus (Flatter-Binse)	7	z		-														
Lycopus europaeus (Gewöhnlicher Wolfstrapp)	7	w		-														
Lysimachia thyriflora (Straußblütiger Gilbweiderich)	7	z		-										3			3	V
Lysimachia vulgaris (Gewöhnlicher Gilbweiderich)	7	w		-														
Myosotis scorpioides (Sumpf-Vergissmeinnicht)	7	z		-														V
Peucedanum palustre (Sumpf-Haarstrang)	7	w		-										3				V
Phragmites australis (Schilf)	7	h		-														
Poa trivialis (Gewöhnliches Rispengras)	7	z		-														
Salix cinerea (Grau-Weide)	7	h		-														
Solanum dulcamara (Bittersüßer Nachtschatten)	7	w		-														
														Anzahl Rote Liste Arten				
														3				
														Anzahl Arten				
														13				

MS: Mengensystem; M: Mengenangabe, W: Bewertung der Art (FFH-Monitoring), Vs: Vegetationsschicht, St: Status, PA: Autor Phänologie; Ph: Phänologie, Sz: Soziabilität, VS: Vitalitätssystem; V: Vitalität, G: Geschlecht, cf: unsichere Bestimmung, §: Schutz nach BNatSchG, HH: Rote Liste Hamburg, Nds: Rote Liste Niedersachsen, SH: Rote Liste Schleswig-Holstein, D: Rote Liste Deutschland